

***Народные  
промыслы в  
современной  
жизни***





**Жостовские  
подносы**



**Гжельская  
майолика**



**Вологодское  
кружево**



**Мстёрская  
миниатюра**



**Павловопосадские  
платки**



**Хохломская  
роспись**



**Палехская  
живопись**



**Сибирские  
ковры**



**Холуйская  
миниатюра**



**Каслинское  
литьё**





СОВРЕМЕННАЯ  
ГЖЕЛЬ



# Интересные изделия из Гжели

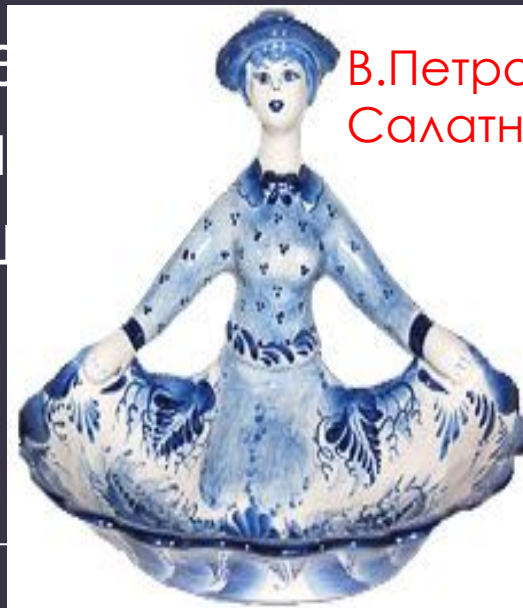
Хоть мы в  
основном будем  
говорить про

Ю.Гаранин. Шахматы современную  
"Куликовская битва".  
1982 гжель, но сейчас

М.Подгорная и  
А.Царегородцев  
Часы.



НЕ  
ЫЧ  
ОШ



В.Петров. "Маша"  
Салатница. 1980







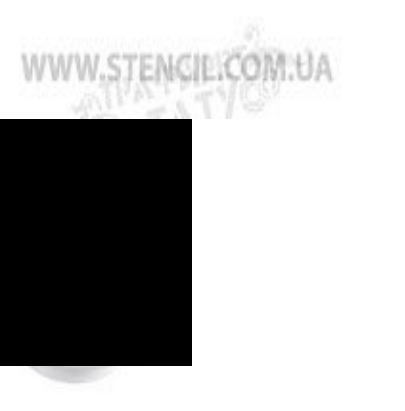


HANDICRAFT  
**GZHEL**



Gzhel is a style of ceramics which takes its name from the village of Gzhel and surrounding area, where it has been produced since 1802. The earliest pieces were created of earthenware. The pottery was painted solid white with distinctive blue designs.





*Ultra Style*  
STUDIO





Спасибо за внимание





Городец

Насибов Илькай 5 Г класс





На данный момент Городец это не только росписные дощечки, но и одежда ,ткани, новогодние игрушки, футляр для очков, матрешки. Сейчас я все покажу.





Так  
выглядит  
одна буква  
из буквицы  
это буква А







Katikoshop.ru

Katikoshop.ru













PP4WEB.ru © Снежана Милосавић



Мы видим  
матрешки  
каждые из них  
по разному  
роspисаны,  
в основном это  
одна и та же  
девушка в  
разных платьях





Ну и наконец расписной футляр  
для очков.





# Жостовская роспись





**ЖОСТОВСКАЯ РОСПИСЬ** — РОССИЙСКИЙ НАРОДНЫЙ  
ХУДОЖЕСТВЕННЫЙ  
ПРОМЫСЕЛ РОСПИСИ КОВАНЫХ МЕТАЛЛИЧЕСКИХ  
(ЖЕСТЯНЫХ) ПОДНОСОВ, СУЩЕСТВУЮЩИЙ С 1825  
ГОДА В ДЕРЕВНЕ ЖОСТОВО МЫТИЩИНСКОГО  
РАЙОНА МОСКОВСКОЙ ОБЛАСТИ.  
ОСНОВНОЙ МОТИВ ЖОСТОВСКОЙ РОСПИСИ — ЦВЕТОЧНЫЙ

Б









СОВРЕМЕННАЯ ЖОСТОВСКАЯ РОСПИСЬ  
ИСПОЛЬЗУЕТСЯ СЕЙЧАС ВО ВСЕМ, НАЧИНАЯ ОТ  
УКРАШЕНИЙ И ЗАКАНЧИВАЯ РОСПИСЬЮ ЭЛЕМЕНТОВ  
ИНТЕРЬЕРА.



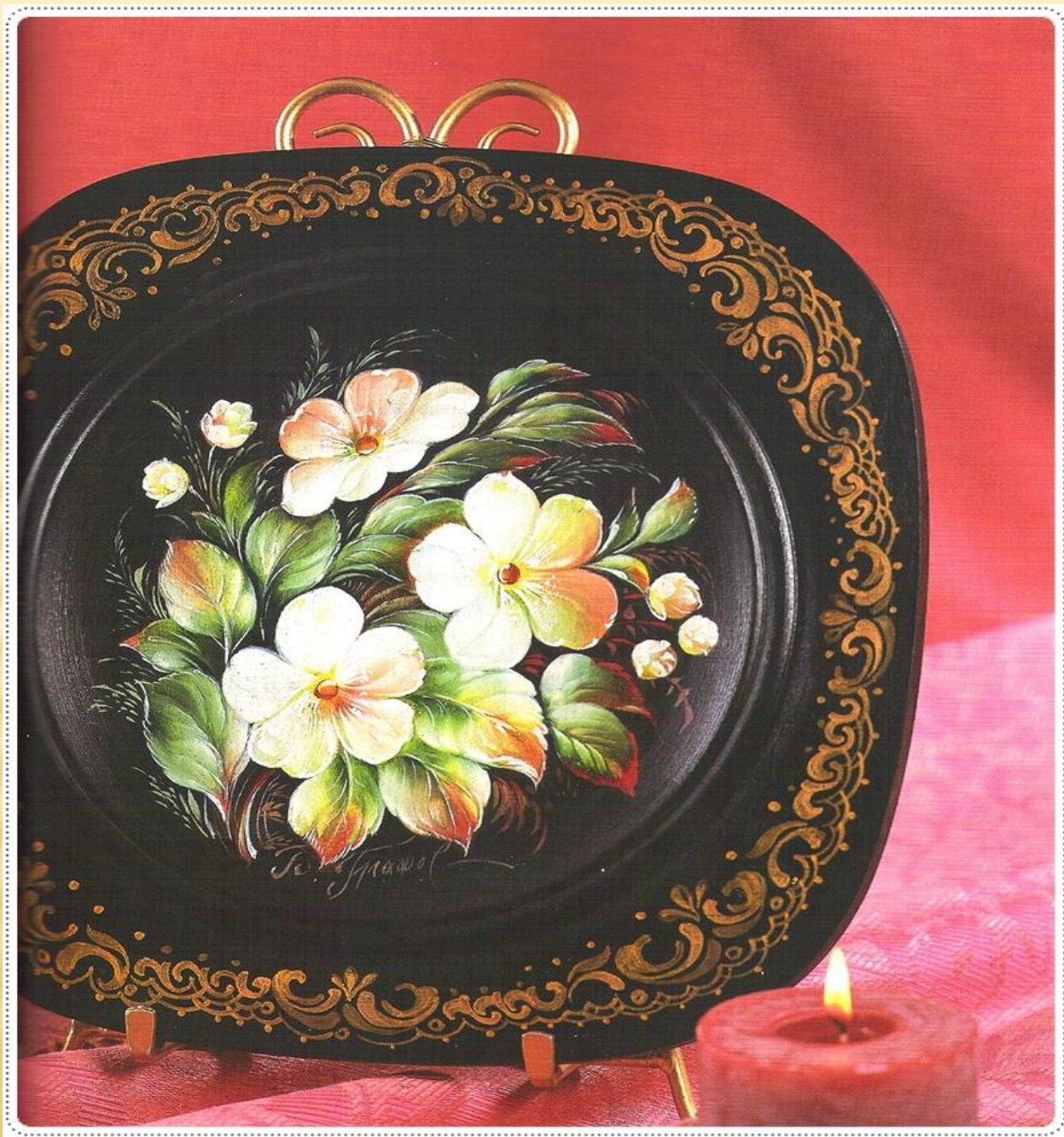






ЭТО СВОЕОБРАЗНОЕ И КРАСИВОЕ  
РЕМЕСЛО УКРАШАЕТ НАШ БЫТ.







# РАЗДЕЛОЧНЫЕ ДОСКИ



© Страна Мастеров



# ПЛАТКИ

---





# ВЫШИВКА









# ШКАТУЛКИ





# ЖОСТОВСКИЕ МОТИВЫ

---





# МАНИКЮР





# Современная хохлома



- Раньше хохлома использовалась в домашней утвари, сейчас дизайнеры используют эту роспись там где мы бы не использовали. И я приведу несколько таких примеров.

# Чехол для телефона





# Роспись на мониторе компьютера



# Роспись на мотоциклийском шлеме





# На клавиатуре



# Даже на доме





На часах



# На мышке















# Народные промыслы как \_\_\_\_\_ в ожерелье России.







***Рос в ракушке много лет  
Камешек простой,  
А потом попал в браслет-  
И стал он дорогой?***







# Народные промыслы как \_\_\_\_\_ в ожерелье России.







# Народные промыслы как жемчуг в ожерелье России.





**До новых  
встреч!**

