

***Натюрморт в  
импрессионистической  
манере***



## Краем Глаза

В середине 60-х годов XIX века в Париже, в дешёвом кафе Гербуа у заставы Клиши, собиралась компания молодых художников. Все они были бедны, талантливы, и не слишком известны, но больше всего их объединял взгляд на мир; они умели смотреть...краем глаза.

Если приноровиться смотреть краем глаза, окажется, что вокруг нет ни одной чёткой формы или прямой линии.

Боковое зрение способно менять цвета с привычных в непривычные. Земля может показаться фиолетовой,.

Художники «собирали» свои картины из отдельных мазков, которые накладывали друг за другом, искусно подбирая тона.



## Впечатление

В 1874 году художники из кафе устроили свою первую совместную выставку. Клод Монэ, Огюст Ренуар, Камиль Писсарро, Берта Меризо, Поль Сезанн, Альфред Сислей, Эдгар Дега. С ними выставлялись и другие живописцы – всего набралось около тридцати человек.

Публика осталась недовольна. А критики прозвали этих странных художников импрессионистами – от французского «impression»? То есть «впечатление». НО живописцы ничуть не обиделись, а приняли это прозвище.



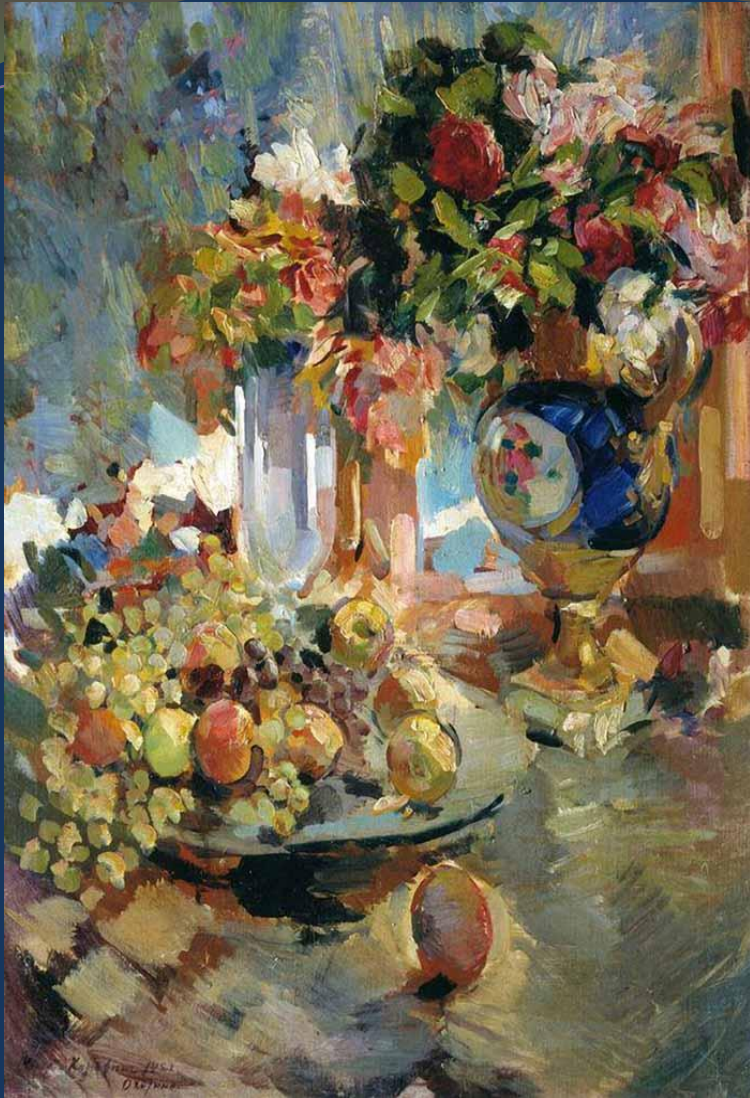
# Импрессионизм в России

- В России импрессионизма как самостоятельного течения в живописи, или школы, не было. Объяснение этому – постоянный интерес русских живописцев к проблемам философским, религиозно-нравственным и социальным, что и сделало невозможным утверждение в русском изобразительном искусстве одного из основополагающих принципов импрессионизма – «бессодержательности», безыдейности. Однако те формальные проблемы, которые решали теоретически и на практике французские импрессионисты, были актуальны и в России. Художники, принадлежащие к младшему поколению «передвижников»
- (И. Левитан, В. Серов, К. Коровин), обратились к традициям живописного импрессионизма, так как ставили перед собой цель передать в живописи свое непосредственное, эмоционально насыщенное восприятие жизни. Изменения коснулись, в первую очередь, пейзажной живописи: появился так называемый «пейзаж настроения», отличающийся от чисто импрессионистического тем, что в нем ясно выражена лирико-поэтическая тенденция. К такому типу пейзажей относят работы И. С. Остроухова, С. И. Святославского, раннего В. Серова, К. Коровина.

## Грабарь. Яблоки на синей скатерти



Несмотря на постепенное утверждение в русской живописи «декоративной» тенденции, импрессионизм продолжал играть определенную роль в развитии русского изобразительного искусства. Многие мастера прошли «школу» импрессионизма и овладели ее приемами. Импрессионизм оказал воздействие и на «рационалиста» И. Грабаря, занятого поисками «объективного» метода в живописи. Но его импрессионизм интересовал как «теория», как определенная система живописных приемов и средств. Уже в раннем творчестве Грабаря проявились «предметность» в восприятии природы, рационально-конструктивный подход к изображению, что и привело со временем к преобразованию импрессионистической системы в дивизионистическую, и в конце концов – к полному отказу от импрессионизма.



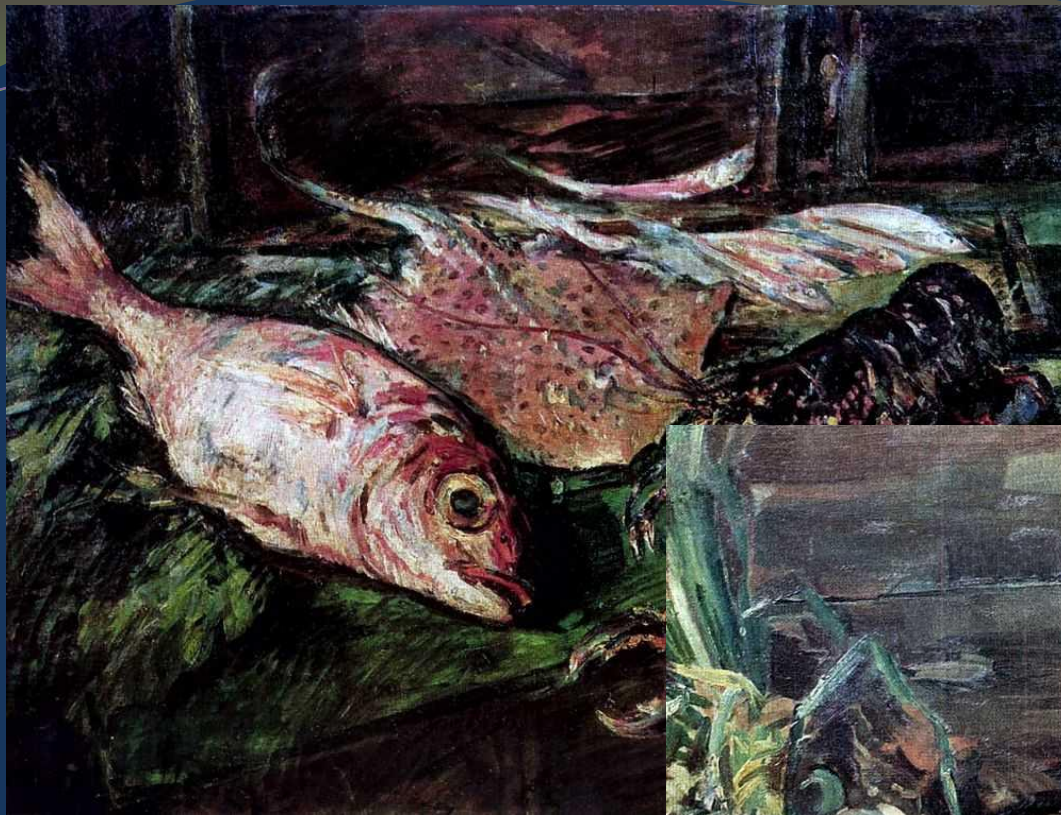
*Коровин Натюрморт с синей  
вазой*



*Коровин Гвоздики и фиалки в белой  
вазе*

*Коровин На берегу моря*





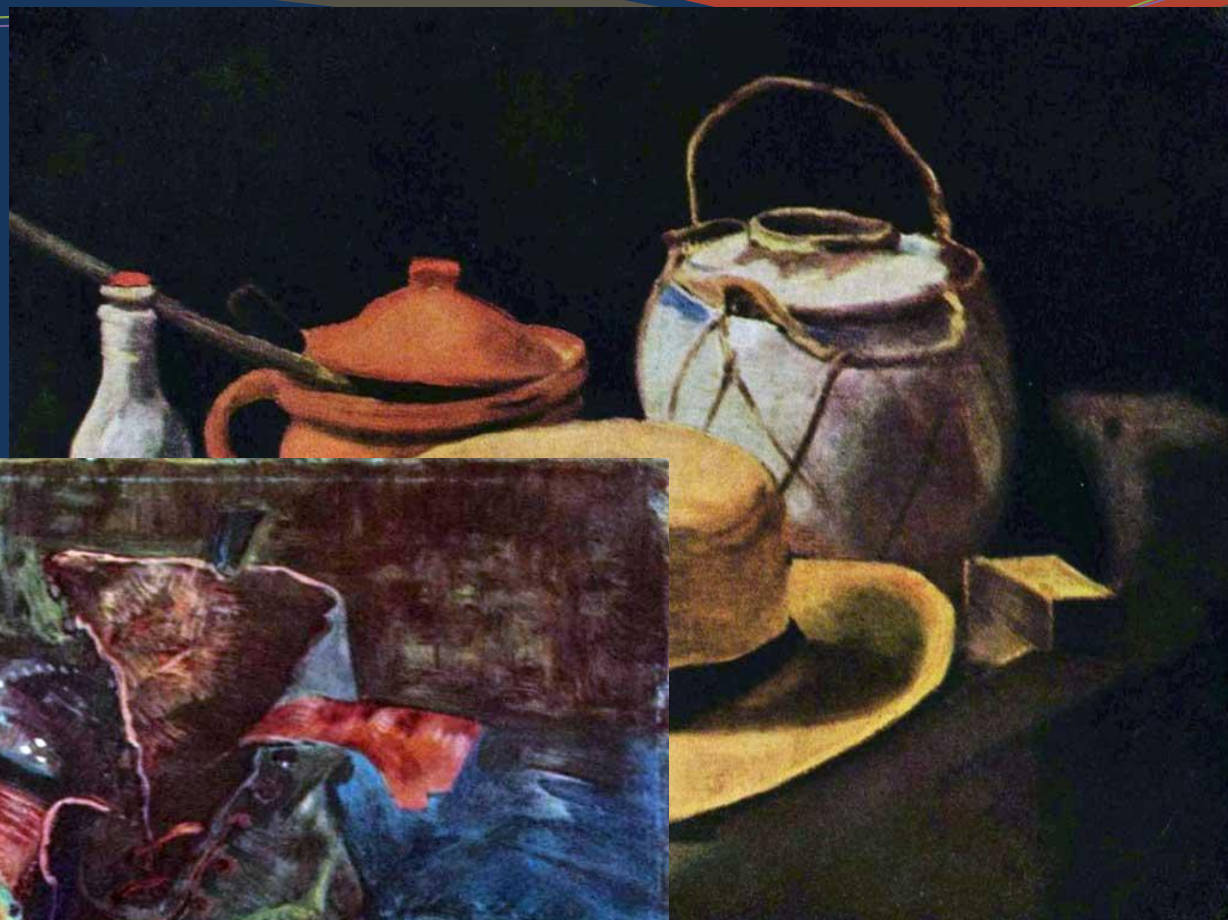
*Коровин Натюрморт  
с омаром*



*Коровин Натюрморт с  
рыбой*

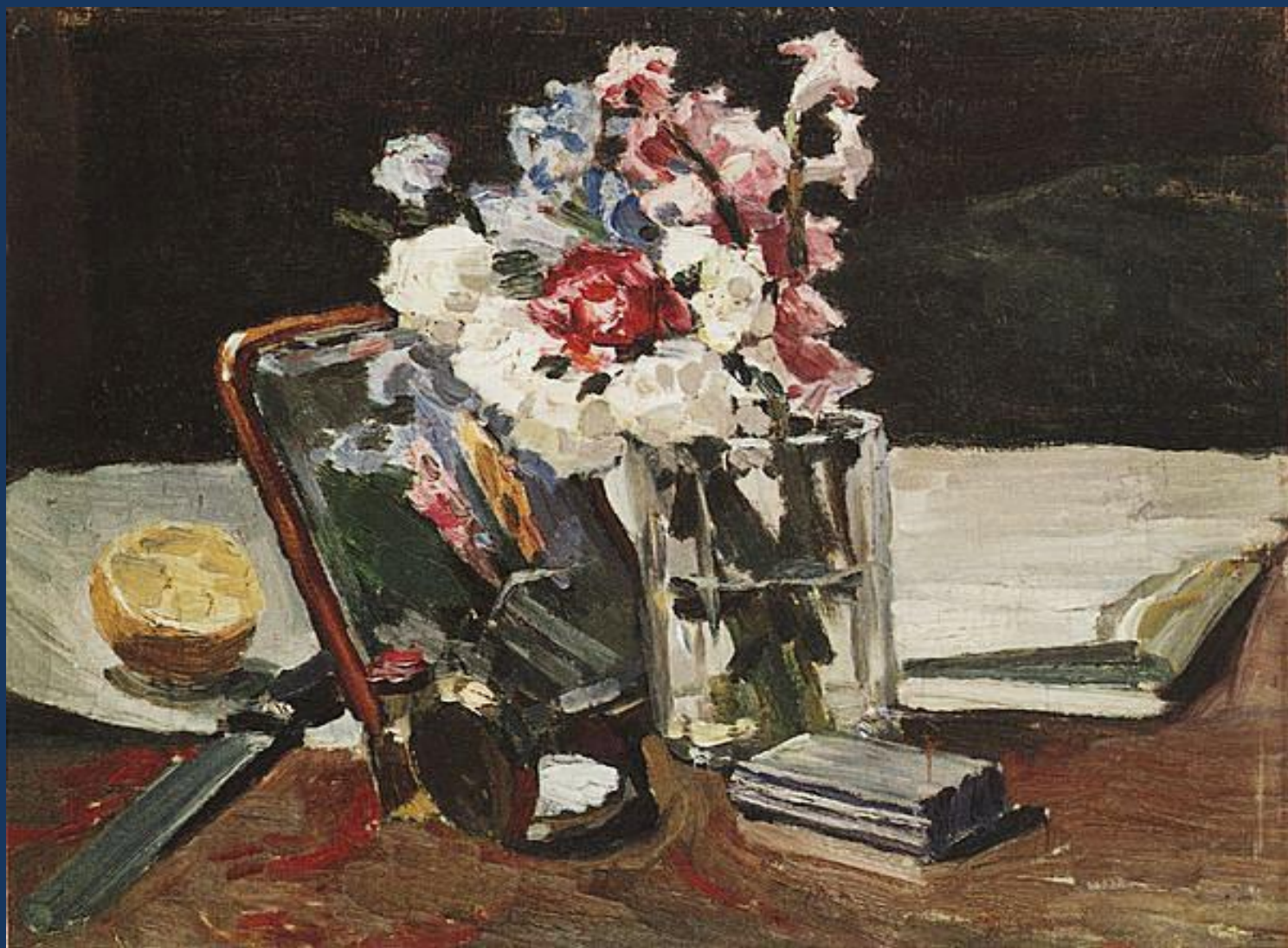


Ван Гог  
Натюрморт с  
соломенной  
шляпой



Ван Гог Натюрморт  
с Башмаками

*Борисов-Мусатов Натюрморт с цветами*



Борисов-Мусатов Агава



Гоген. Натюрморт с фруктами

