

# НЕОБЫЧНЫЕ МУЗЕИ

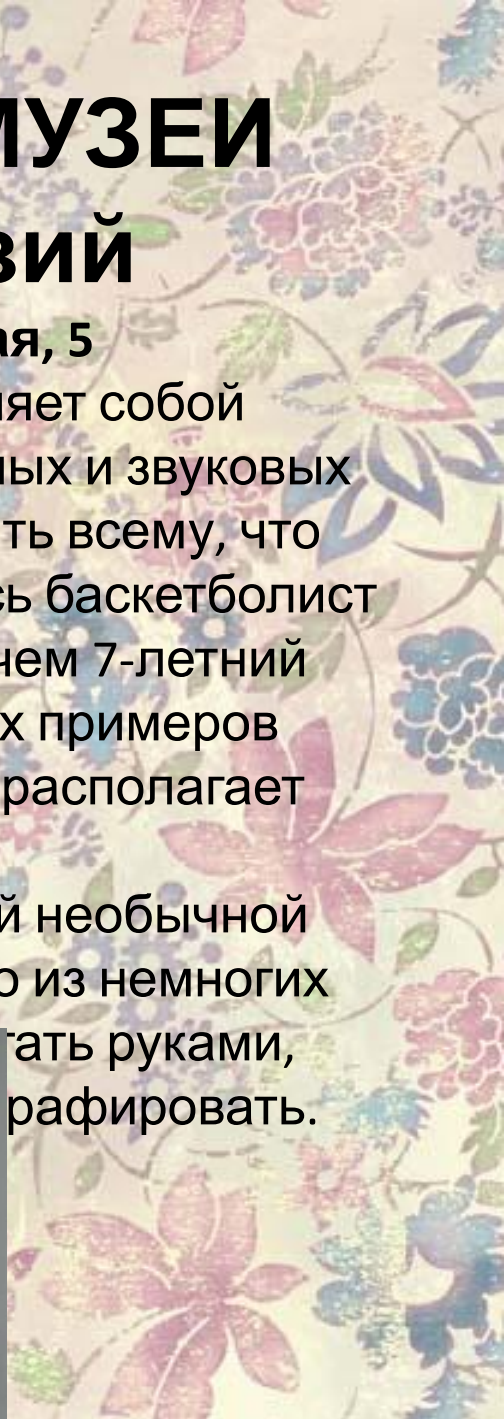
## Музей иллюзий

СПб Большая Морская, 5

Экспозиция музея представляет собой воплощение различных визуальных и звуковых иллюзий, поэтому не стоит верить всему, что здесь происходит. Например, здесь баскетболист может оказаться ниже ростом, чем 7-летний ребенок – это один из немногих примеров оптического обмана, которыми располагает музей.

Уникален музей не только своей необычной выставкой, но и тем, что это одно из немногих

гать руками,  
рафировать.





Музей иллюзий относительно молод — он открылся в начале октября 2014 г. и является филиалом одноименного московского музея. Петербургское отделение занимает площадь в тысячу квадратных метров, и, как утверждает его директор, — это самый насыщенный музей в мире по количеству инсталляций на квадратный метр.



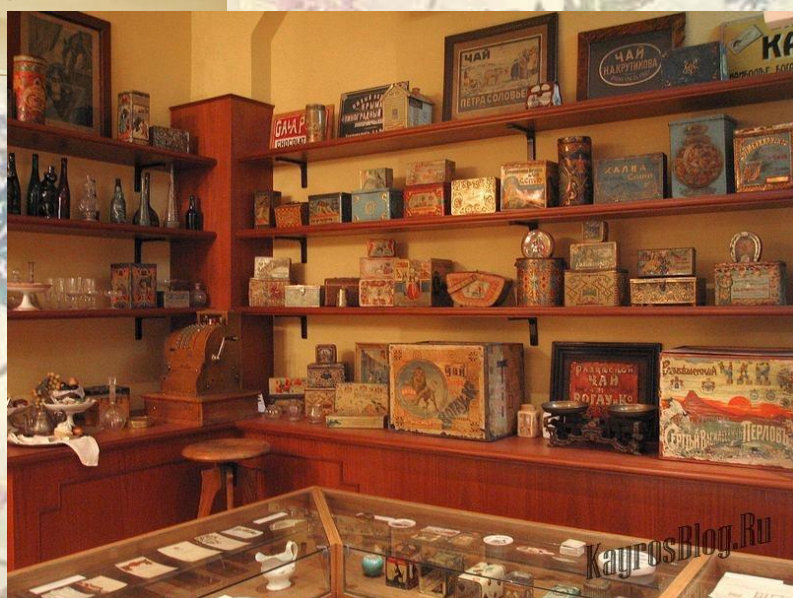
# Музей хлеба

СПб, Лиговский проспект, 73

Единственный в России музей хлеба был создан в 1988 году. Всего в мире существует тринадцать Музеев хлеба в разных странах.

Кроме экспозиций самых разнообразных сортов хлеба и многих других произведений пекарского хлебобулочного искусства Музей хлеба предлагает своим посетителям побывать в самой настоящей городской пекарне. В отделе экспозиций особое место занимают исторические.

Например, в экспозиции, посвященной Великой Отечественной войне и блокаде – 125 граммов хлеба из жмыха, овсяной муки, мучной пыли и гидроцеллюлозы, те самые, которые выдавались пайком жителям блокадного





Всего музейное собрание включает 14 000 экспонатов. Дополнением богатой экспозиции станет картинная галерея «Пища и мир живописи». Экскурсоводы расскажут посетителям об истории хлебопечения на Руси от древних времен до наших дней, о технологиях приготовления мучных изделий, о том, какие инструменты были необходимы пекарю раньше и какие нужны теперь, а также о многочисленных традициях и народных приметах, связанных с этим самым главным продуктом.



# Музей художественного стекла

**СПб, Елагин остров, 4**

Коллекция музея художественного стекла на Елагином острове занимает три зала: Белый, что предназначен для временных выставок, конференций, презентаций и мастер-классов по росписи стекла, Чёрный и Центральный – для постоянной экспозиции. В произведениях начала XXI века отражаются инновационные приемы и техника работы в стекле, даже в оптическом. В заведении демонстрируются древние и новейшие инструменты, при помощи которых обрабатывается стекло.



Музей оснащен современным выставочным оборудованием. Для его гостей в залах дворца расположены специальные сенсорные экраны и плазменные панели, которые содержат информацию об истории стеклоделия в России и основных технологиях обработки стекла. Посетители могут посмотреть тематические фильмы и видеосюжеты о петербургских витражах начала XX века



# Музей

## метро

СПб, Одоевского, 29

Экспозиция музея метро в Санкт-Петербурге включает в себя редкие экспонаты, связанные с историей метрополитена, которые вряд ли можно увидеть где-то еще. Например, эскалатор изнутри, вагоны, инструменты, различные будки управления и кабины машинистов.

Гордостью музея является собственный железнодорожный путь с установленным на нем вагоном, а также – автоматы по продаже жетонов разных лет и формы работников метрополитена. Преобладающую часть коллекции музея составляют исторические документы о первых этапах развития метрополитена в Санкт-Петербурге, а также можно по рассекреченным документам восстановить оно изначально



Ощутить себя машинистом, управляющим огромным составом, можно побывав в воссозданном электропоезде, к которому ведет лестница в виде эскалатора. Музей метрополитена – находка для любителей урбанистической романтики и масштабной техники, которые высоко ценят особенную атмосферу этой территории. Дополнительной частью экскурсионной программы является показ фильмов об истории петербургской подземки и о правилах поведения.





# Музей игрушки

СПб, набережная реки

Карповки, 32

Всего в музее существуют четыре коллекции, которые постоянно пополняются: русская и зарубежная народная игрушка XVI-XX веков, индустриальная игрушка, советская игрушка и игрушка авторская. А полная экспозиция музея насчитывает более 13 000 всевозможных кукол, мягких игрушек, машинок, домиков, погремушек. Здесь можно увидеть игрушки, выполненные из самых разнообразных материалов: соломенные, деревянные, бумажные, пичные, войлочные.





Настоящей достопримечательностью музея является старинный кукольный домик, в котором живут тринадцать фарфоровых кукол, окруженных предметами мебели и интерьера.

Периодически на базе Музея игрушек организуются тематические выставки, например, посвященные новогодней игрушке или народной игрушке. Проводятся также выставки, призванные привлечь в музей подрастающее поколение, например, выставка LEGO-игрушек или автомобильных миниатюр.





**НЕОБЫЧН  
ЫЕ  
музеи**

**интересные  
выходные с  
ребенком**