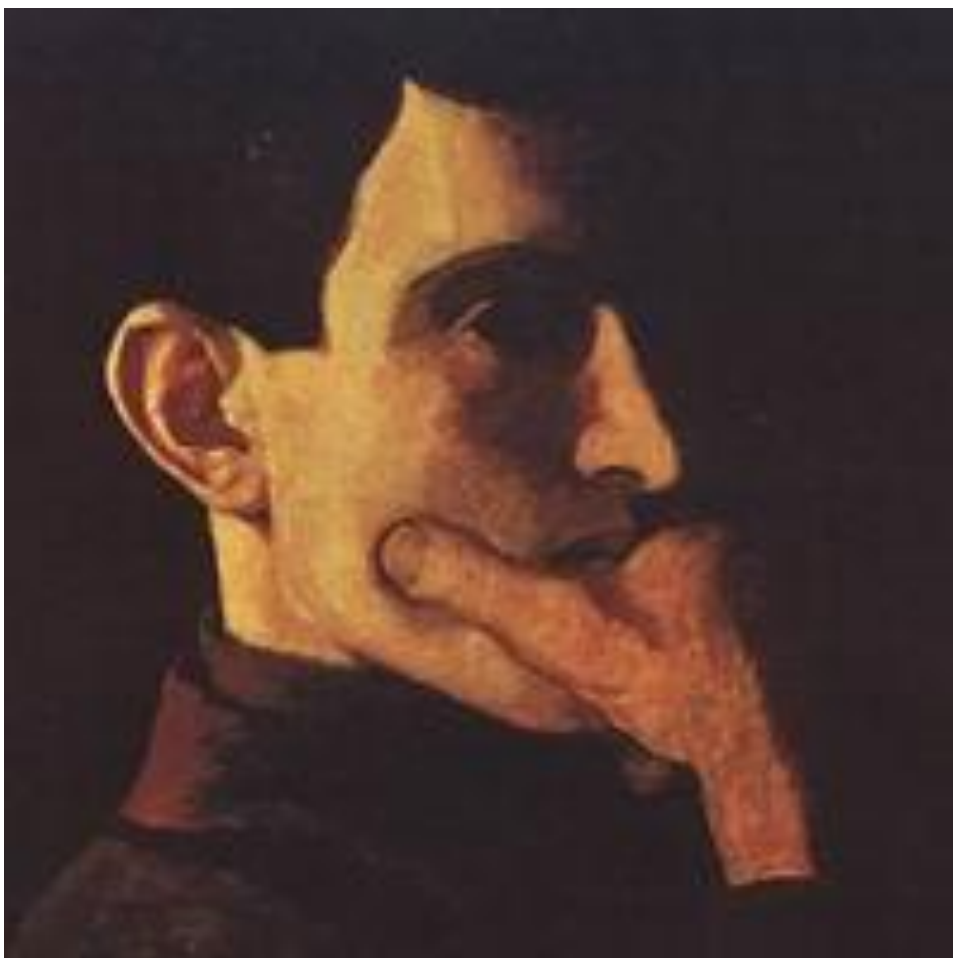




Н.П.Крымов
«Зимний вечер»

Сочинение по картине

Николай Петрович Крымов (1884—1958)



**превосходный
мастер
лирического
пейзажа, поэт
скромной
русской
природы**

Когда цветут липы



Ветреный день



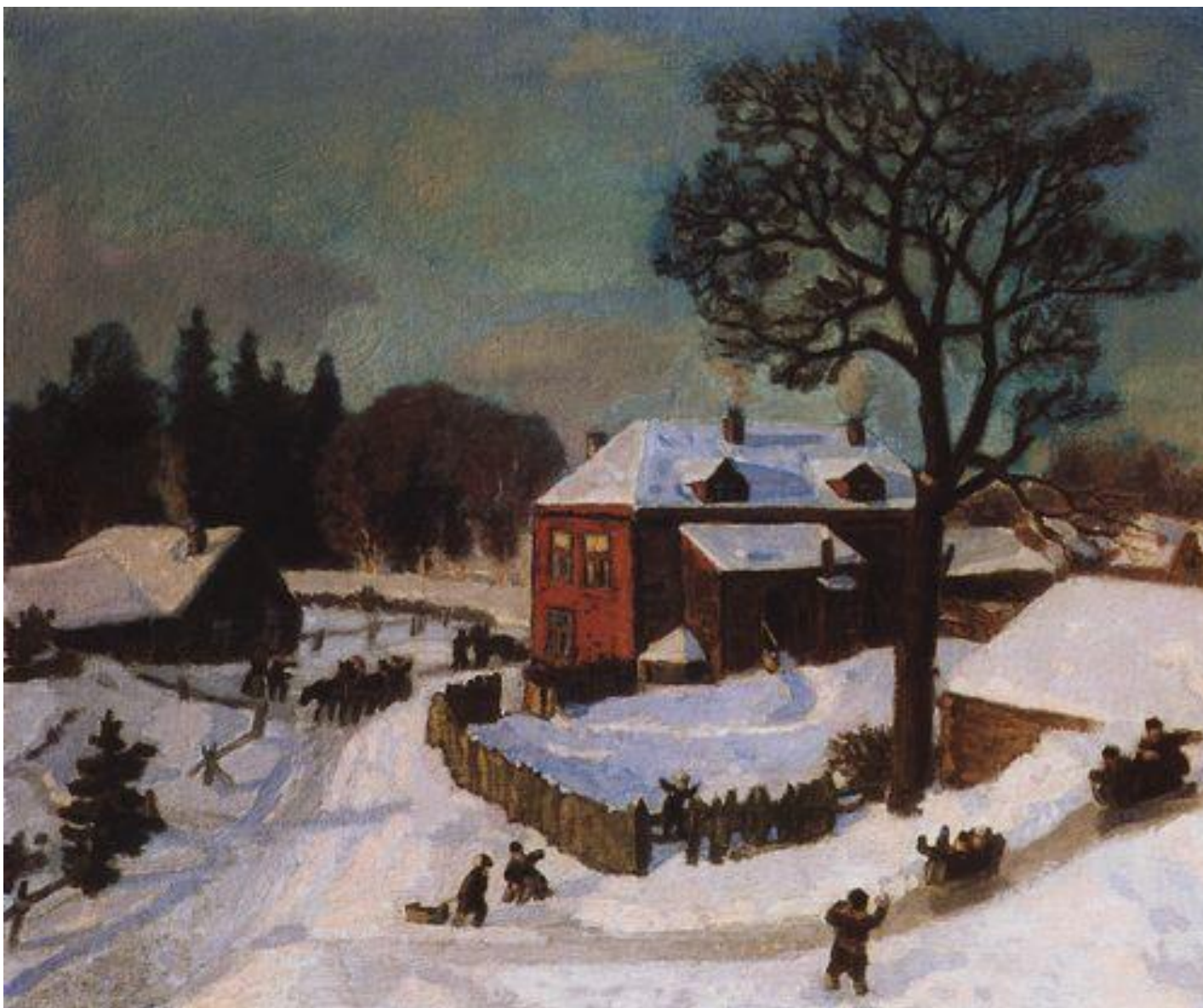
Осень



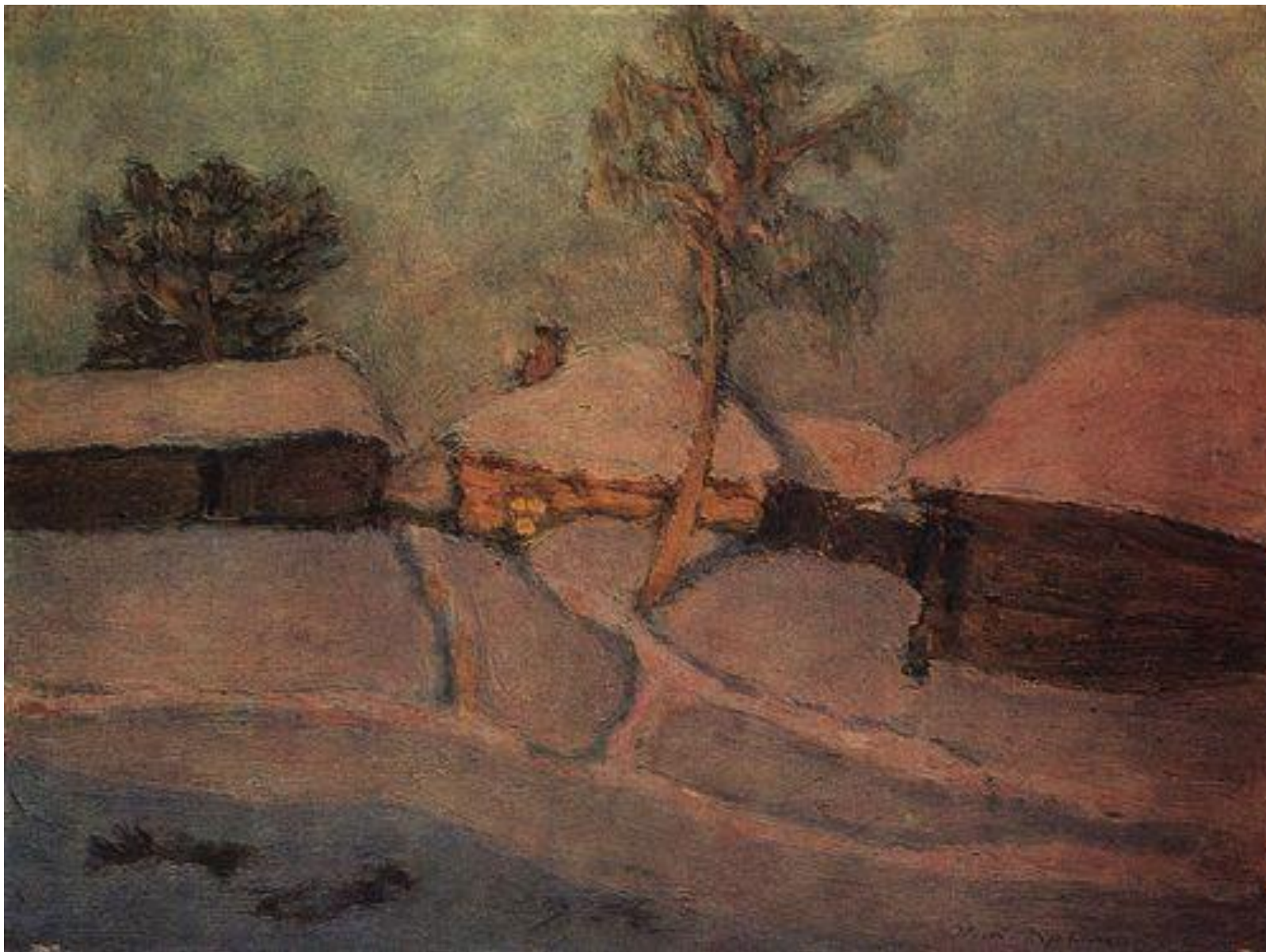
Раннее утро



Розовая зима



Зимний вечер



Творческая манера художника

**Крымов пишет "под гобелен" свои пейзажи, но ведь это только стиль...
Крымов - мастер светотени, хорошо изучивший отношение планов; кроме того, он хороший стилист и первоклассный композитор.**

Пунин

В пейзажах Крымова ощущается:

- глубокая любовь к русской природе, к Родине;**
- правдивость, тонкая лиричность передачи трепетной жизни, разнообразных состояний природы;**
- радостное утверждение жизни, красоты нашей великой Родины, счастья жить на нашей земле.**

"Хранятся в Третьяковской галерее несколько **зимних пейзажей**, созданных **Крымовым** в этот период: на них изображены уютные, занесенные снегом маленькие домики провинциального городка, освещенные золотистым светом заходящего морозного солнца. Прекрасно передано настроение угасающего зимнего дня. Вечер - одно из самых любимых Крымовым состояний природы. Воспроизведение грани дня и вечера - именно то **«чуть-чуть» в крымовской живописи**, о котором он так часто говорил своим ученикам. В картинах это короткое по протяженности время как бы обостряет все существо природы, мимолетными и изменчивыми становятся ее цвета, густеют тени, светлеет горизонт, солнце на снегу вспыхивает неожиданными золотистыми и охристо-лиловыми пятнами. Кажется, что еще несколько мгновений и сумерки погасят эту красивую пору дня".

И.Б.Порто

Зимний вечер



Обращение художника к потомкам

«Любите природу, изучайте ее, пишите то, что вы по-настоящему любите. Будьте правдивы, ибо красота в правде», - говорил художник.

План сочинения

- Тема зимы в творчестве русских художников (2-3 картины с указанием авторов) → «Зимний вечер».

или

Н.П.Крымов – художник-пейзажист. Работы Крымова (2-3) → «Зимний вечер».

- **Описание картины.**
- Воздействие картины на зрителя.

или

Цель художника.

2 часть. Описание картины

- Общее впечатление (умиротворение, тишина, покой, светлое чувство...)
- Сюжет и цветовая гамма картины.
 - Передний план картины – снежные просторы
 - Снег, щетинки кустарников, тени на снегу, дорожки и следы, устремляющиеся вверх: от холодных полутонов – к тёплым, композиция – по диагонали.
 - Задний план картины – деревенские строения на фоне лиственного леса и церквушка, утопающая в гуще деревьев
 - Дома, утопающие в снегу; могучие, пышные кроны деревьев; колокольня церкви, к которой направлены зрительные нити картины; небо.
 - Присутствие жизни на картине (люди, розвальни с сеном, птицы)

Средства выразительности

Эпитеты	Тихая деревня; снега мшистая постель; пышные снега; мягкие сугробы; дремучие сугробы...
Метафоры	Застыли маленькие кустики; спят и поляны, и луг, и овраги; в небеса уходящие поля; шапки снега; причудливо стелются тени; вьются следы и дорожки; колокольчик поёт, замирая...
Риторические восклицания	Как восхитительно хорош пейзаж! Как же прекрасна наша русская природа!

Зимний вечер

