





Древние образы в народном искусстве



Декоративно-прикладное искусство
(ДПИ) – это украшение предметов быта,
которые имеют функциональное
назначение, создаются художниками и
народными умельцами



Декоративно-прикладное искусство появилось в глубокой древности и в течение долгого времени и развивалось в форме народных художественных промыслов. Предметы ДПИ будто запечатлели жизнь древних людей, их нравы и обычаи, их мировоззрение. Начало ДПИ положило появление первых орнаментов, узоров, изображений. **ДПИ создает среду, в которой живут люди**

Крестьянское бытовое искусство

В древности люди наполняли свою жизнь всевозможной **символикой** – **условных изображений**, которая являлась в качестве защиты и оберега от злых духов, служила для привлечения добрых сил. Человек пытался разобраться, как устроен мир, найти объяснение непонятному, загадочному и таинственному. Так появились традиционные образы народного искусства как выражение мифопоэтических представлений человека о мире, как память народа

Условные знаки

1. Прямая горизонтальная линия – знак **земли**
2. Волнистая или зигзагообразная линия – знак **воды**
3. Вертикальные и косые линии – знаки **дождя**
4. Крест или круг с крестом – знаки **огня и солнца**

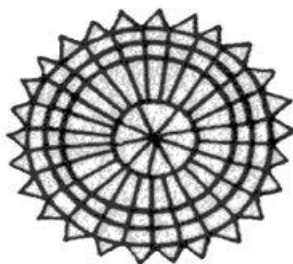
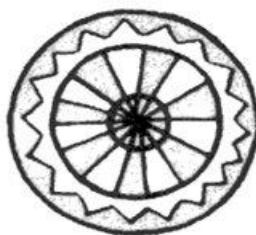
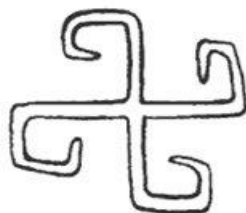
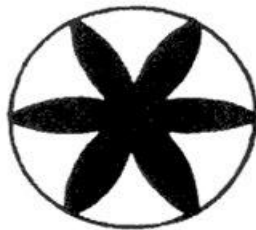
Цветовое значение

Черный цвет - земля

Желтый – солнце

Красный - жизнь

Солярный знак – образ солнца

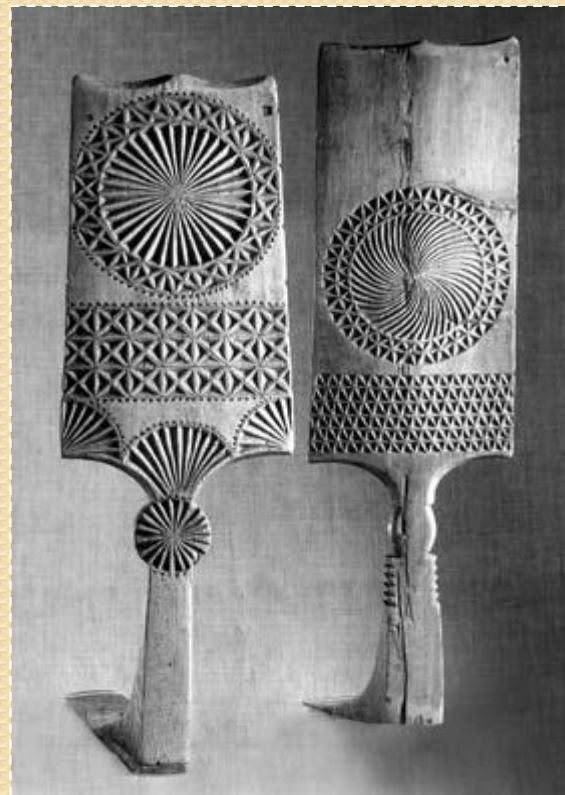


Образ солнца занимает одно из главных мест в украшении. Солнце представлено в виде круглых розеток с крестом, ромбов. Образ солнца, света связан с образом матери-земли

Образ солнца в резьбе по дереву



Образ солнца в резьбе, прялки



Солярный знак - солнце

**Образ солнца в росписи,
сундук**

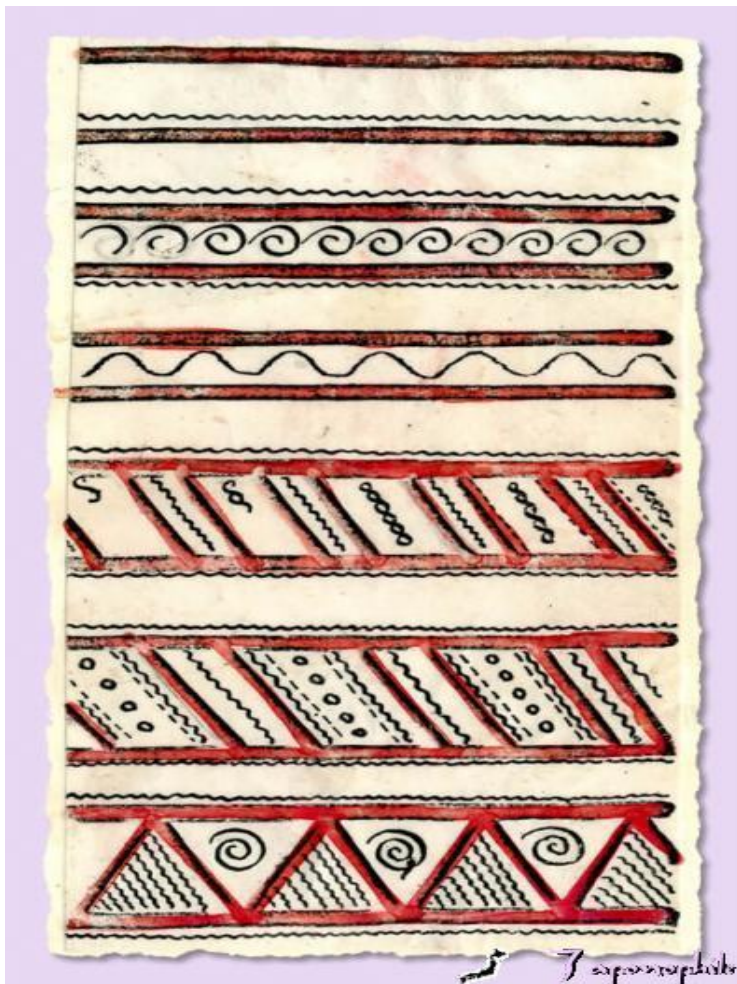


**Образ солнца в вышивке,
полотенце**




Солярный знак - солнце

Солярный знак – образ матери-земли

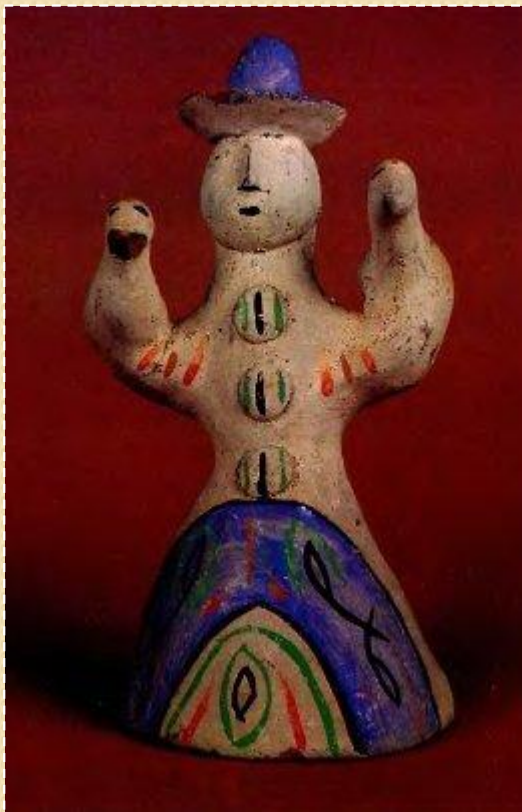


Русский
крестьянин жил
землей. Землю, ее
плодородие он
связывал с
образом матери-
земли



Образ земли выражался не только в солярных знаках, но и в женской фигурке, олицетворяющей собой образ матери-земли. **Женская фигура** – это божество, выражавшее представление о земле, которая родит урожай, именно женщина является продолжательницей рода. Женская фигура всегда связана с символами плодородия – деревья, птицами, животными, солнечными знаками.


И. и Е. Дружинины, “Баба с птицами”, роспись




“Богиня с предстоящими птицами”, фрагмент вышивки на полотенце



Образ матери-земли



Изображение женской фигуры довольно условно – тело будто прорастает в ветви, а на месте головы появляется ромб, а устремленные вверх руки – символизируют единство сил земли и неба, от которых зависела жизнь человека. Часто женская фигура украшается символами солнца и побегами зерен



Также в произведениях народного искусства мы можем встретить разветвленное дерево – причудливый узор, который называли **древом жизни**. В народных представлениях он символизировал силу растительной жизни, силу земной природы. С ним связывали счастливое продолжение рода


Полотенце, деталь вышивки XIX века



Варианты образа



Образ древа жизни



Конь – один из древнейших и любимых образов народного искусства. Без коня крестьянин не мог выращивать хлеб, поэтому относились к нему крайне уважительно. Данный образ будто приобретал живую силу солнца, служил опорой всего хозяйства и символизировал крепость крестьянской жизни. В поэтических представлениях народа всадник на коне освобождал весну от зимнего плена, отпирал солнце, открывал путь внешним водам, после чего наступала весна.


Пряничная доска



Пряничная доска

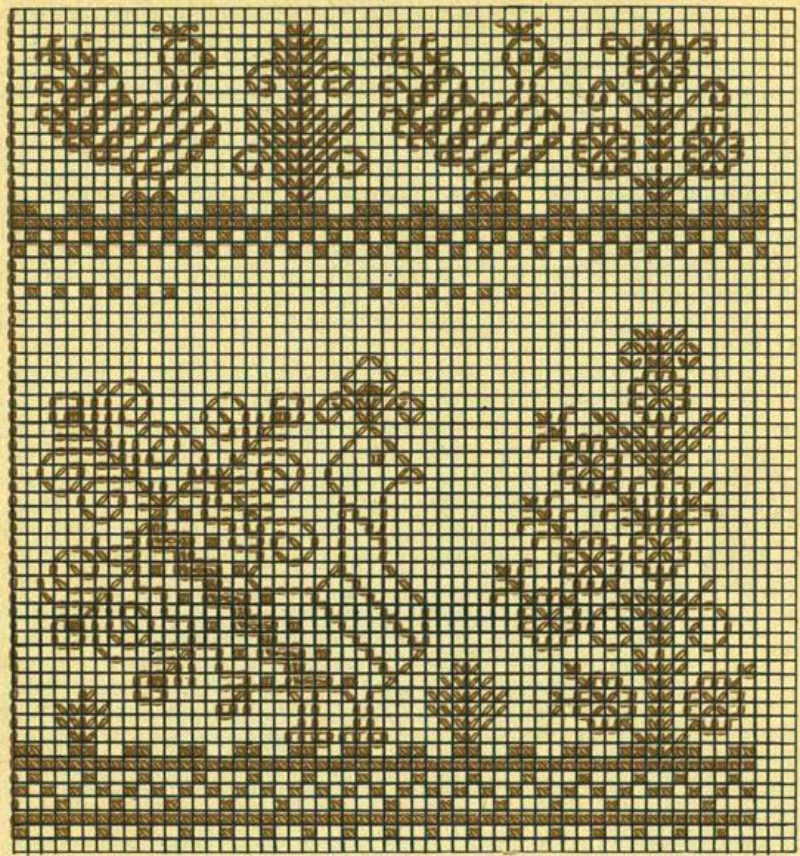


Образ коня



Среди символов древнего искусства присутствует птица. Птицу изображали с пышным хвостом и поднятым крылом. Ее образ чем-то напоминает жар-птицу, парящую в небесах. Люди верили в то, что птицы своим пением прогоняли зиму, зазывая весну вступить в свои права. Птицы символизировали свет, тепло, весну, счастье


Вышивка



Пряничная доска



Образ птицы



Солярные знаки и образы неразрывно связаны с жизнью крестьянина. С ними было проще преодолевать тяготы жизни, горести, болезни. С ними же радостно встречали праздники, переживали суровую зиму и защищались от злых сил