



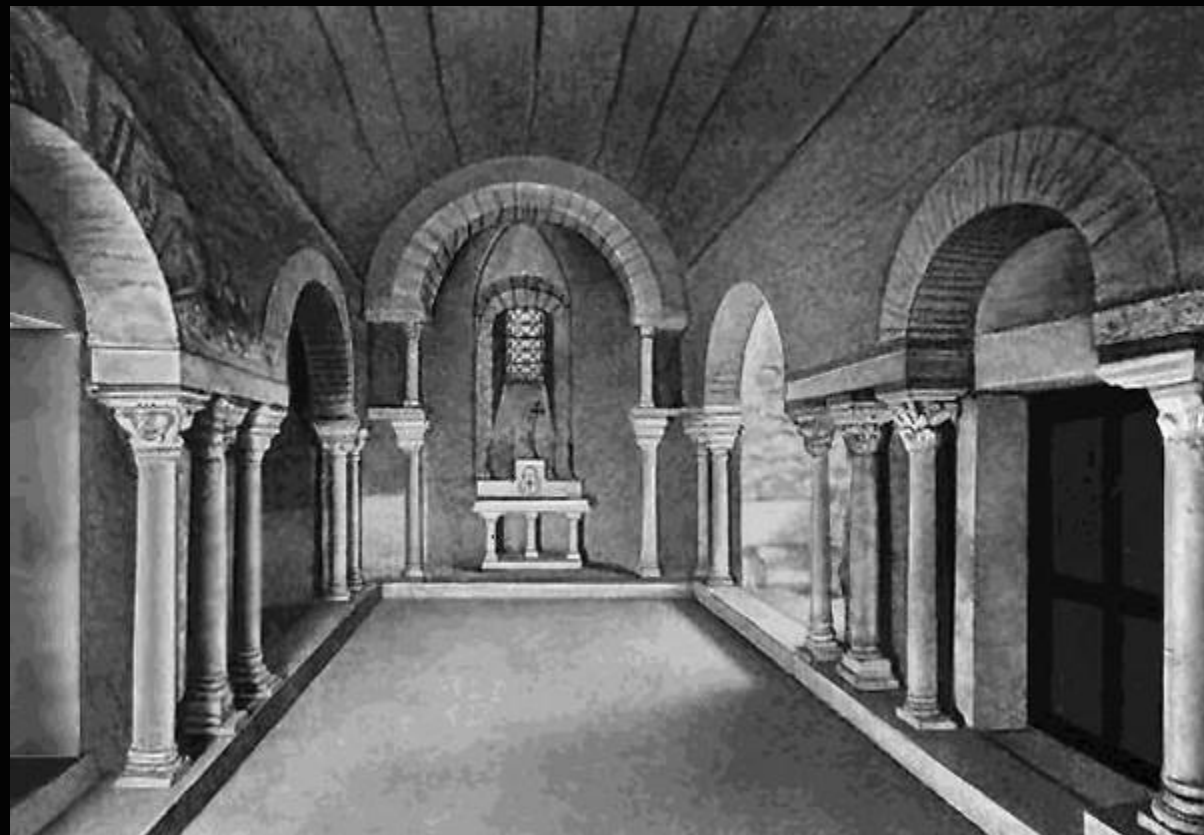
# Одежда Средних веков

Автор: Огородник Е.С.

# Дороманский период – 6 – 10 вв.

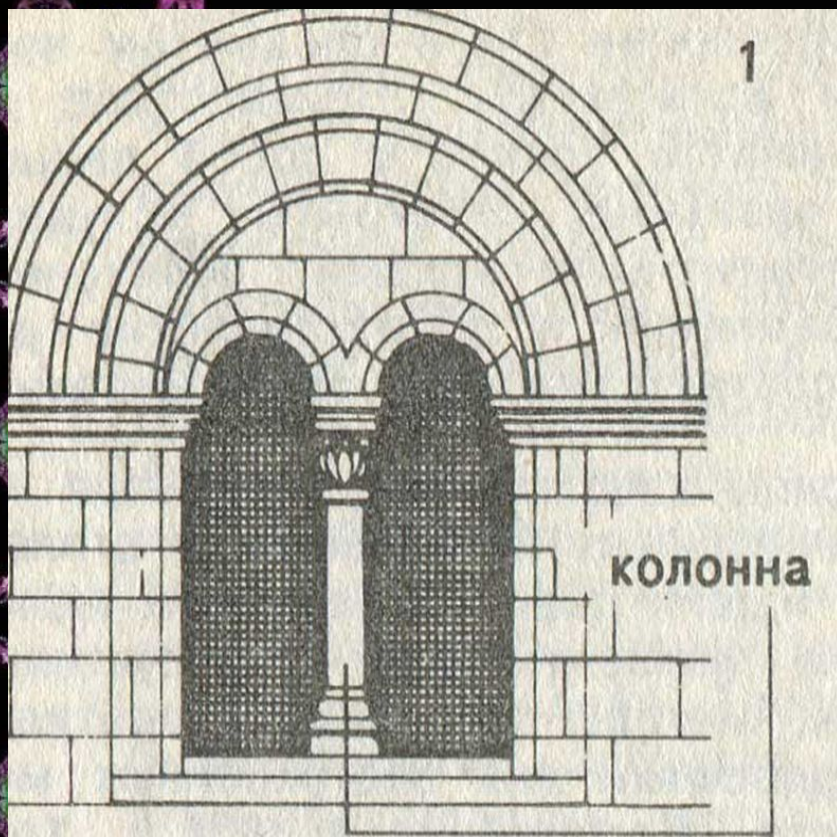


# Фигуры людей напоминали башни замка

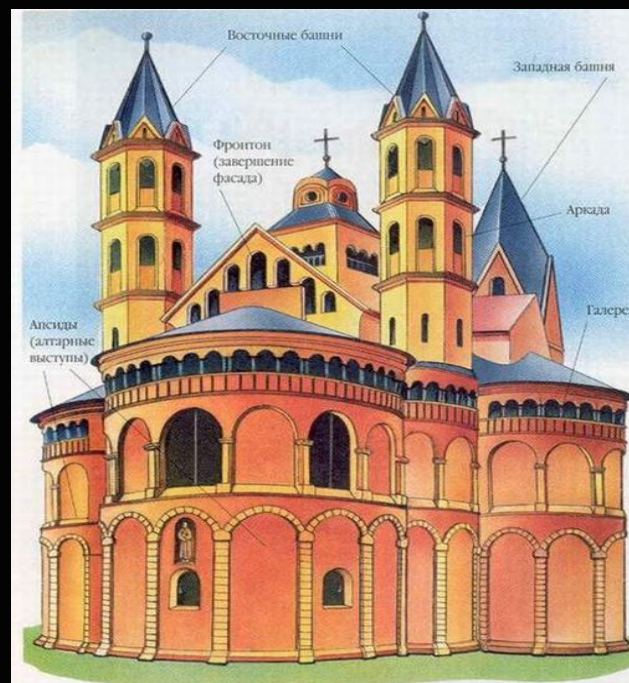


# Романский период – 11 – 13 вв.

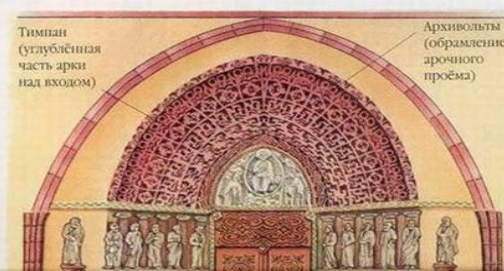
## Романское окно



## Романский храм



Романская церковь.

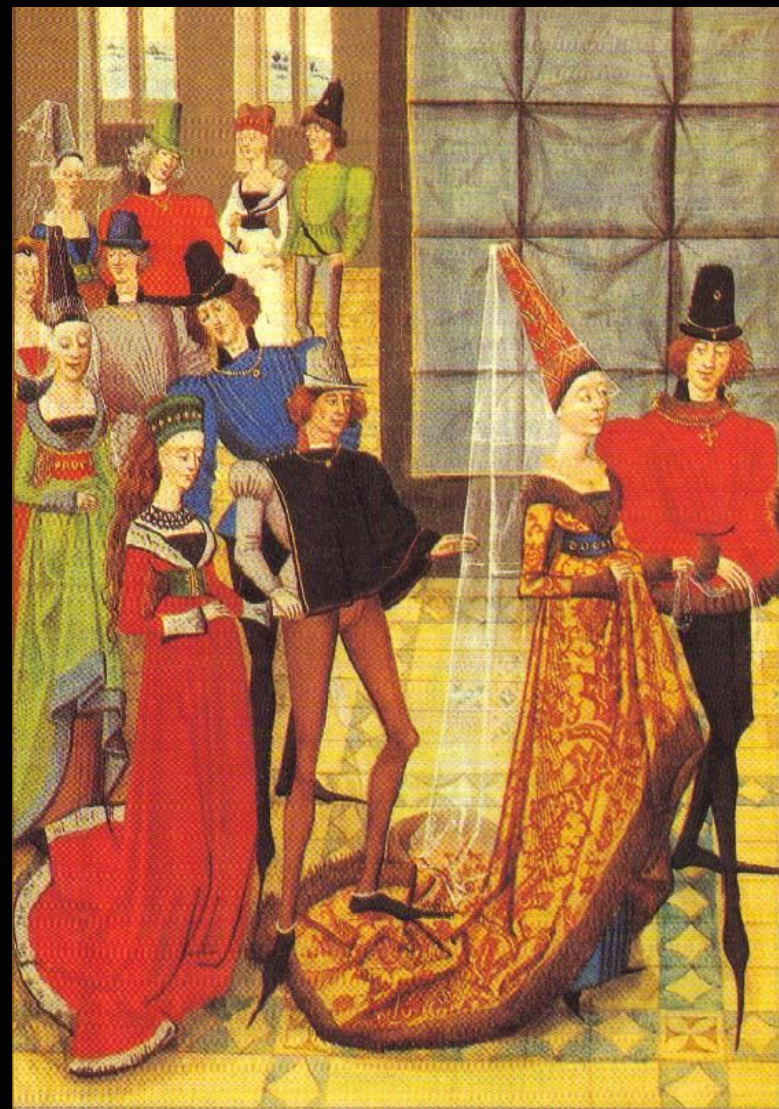


# Женская мода



Normännische Frauen.

Normännische Edle.



# детская мода (слева мальчик)



# Средневековая монашеская одежда



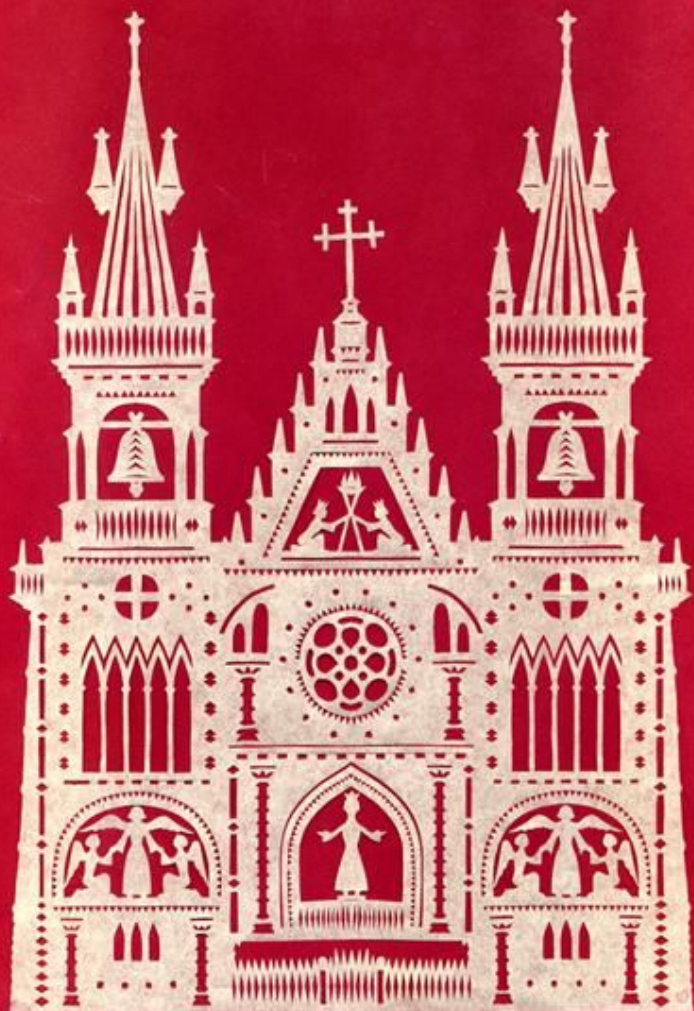
# Мужская одежда







# Готический период- 14-15вв.



[www.quella-cat.ru](http://www.quella-cat.ru)



# Витраж окна готического собора



Одежда готического периода  
разделяется по покрою на мужскую и  
женскую



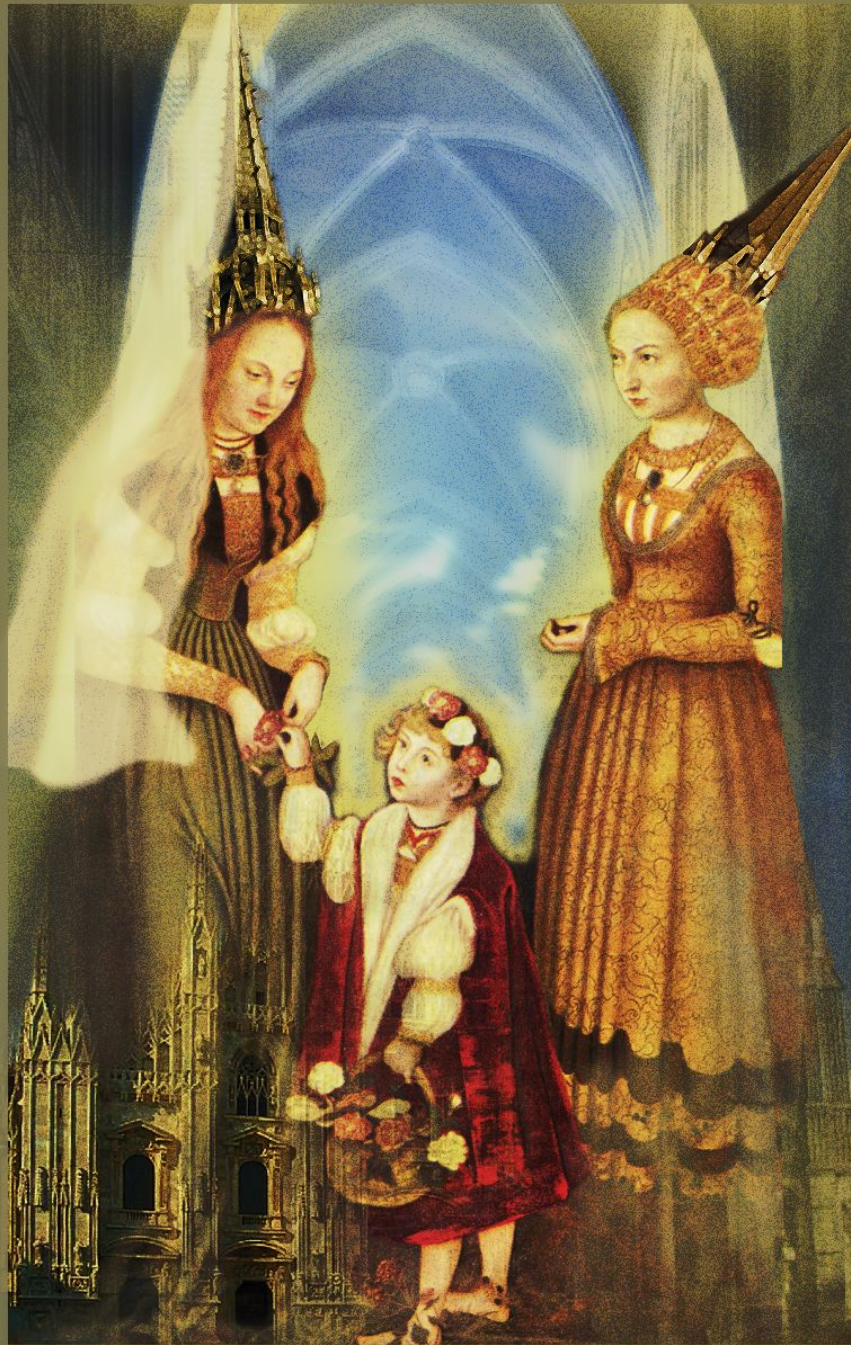
# Головные уборы – эннин – конусообразной формы до 1 метра



# Мужская одежда 14 века











## Практическая работа

Сейчас вам нужно нарисовать на выбор женский или мужской готический костюм.

-Как вы выберете формат листа и почему?

– вытянутую вверх фигуру лучше рисовать на вертикальном формате.

-Каким должен быть размер изображения?

- Не слишком большим, но и не слишком маленьким,  
-чтобы рисунок красиво смотрелся на листе альбома.

# Женский художественный образ



# Мужской художественный образ





Какие характерные детали костюма вы можете назвать, перечислить?

- Чем они интересны?

- Что было характерно для обуви этого периода?

- Какие цвета одежды были самыми модными?

- Чем характеризуется мода «ми-парти»?

- Что объединяет стили архитектуры и одежды Средних веков?