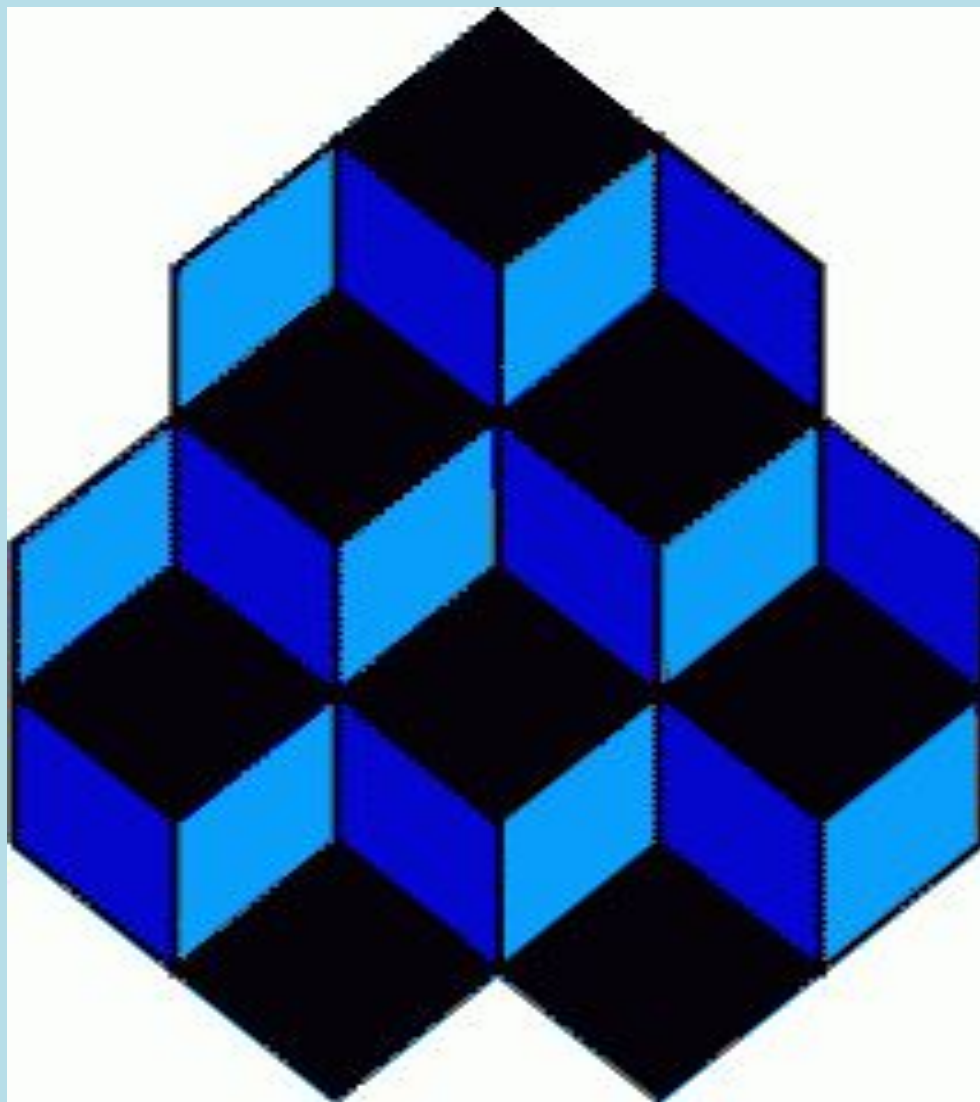


Оптические иллюзии

Иллюзии восприятия глубины

Сколько здесь кубов?

Шесть или семь?



Куб Неккера (1832).

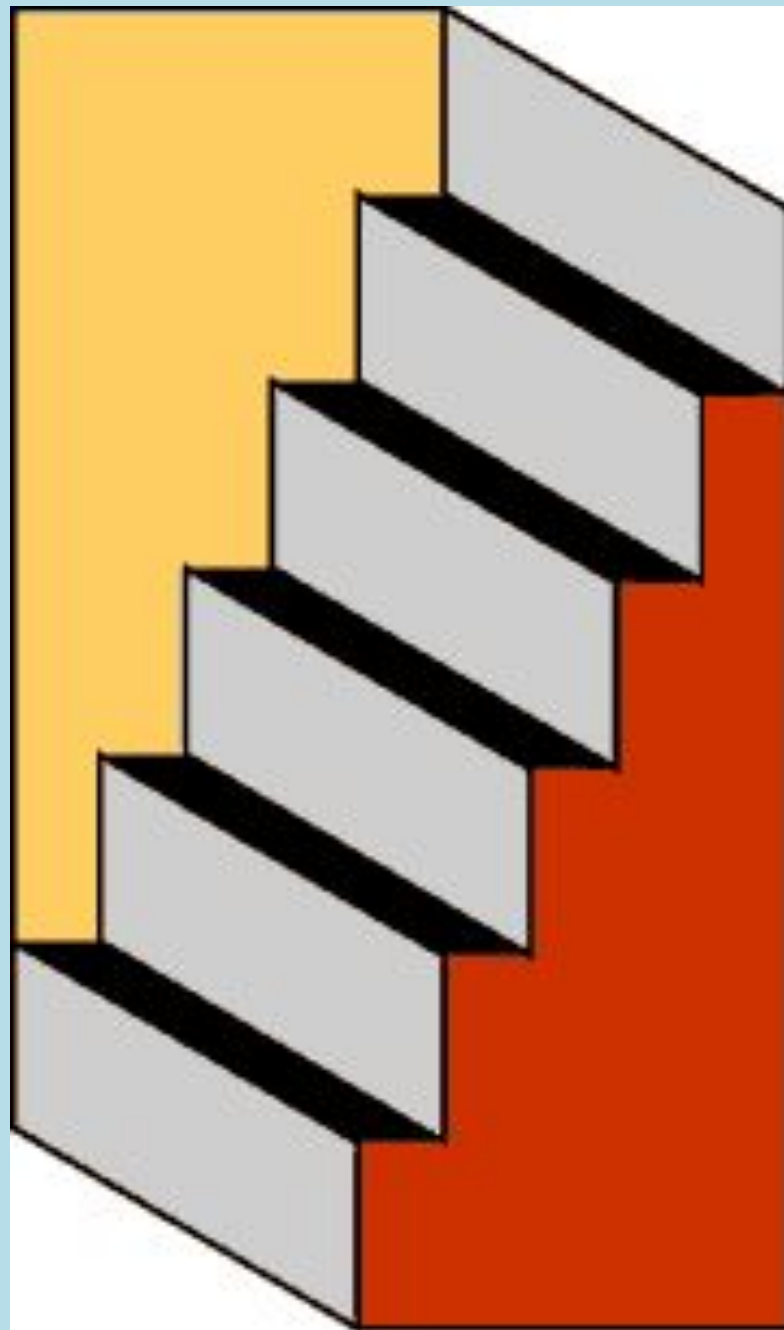
Иллюзия названа в честь швейцарского кристаллографа Луиса Альберта Неккера (Necker), который в середине XIX века обнаружил эту иллюзию.



Голубая грань находится
спереди или сзади?

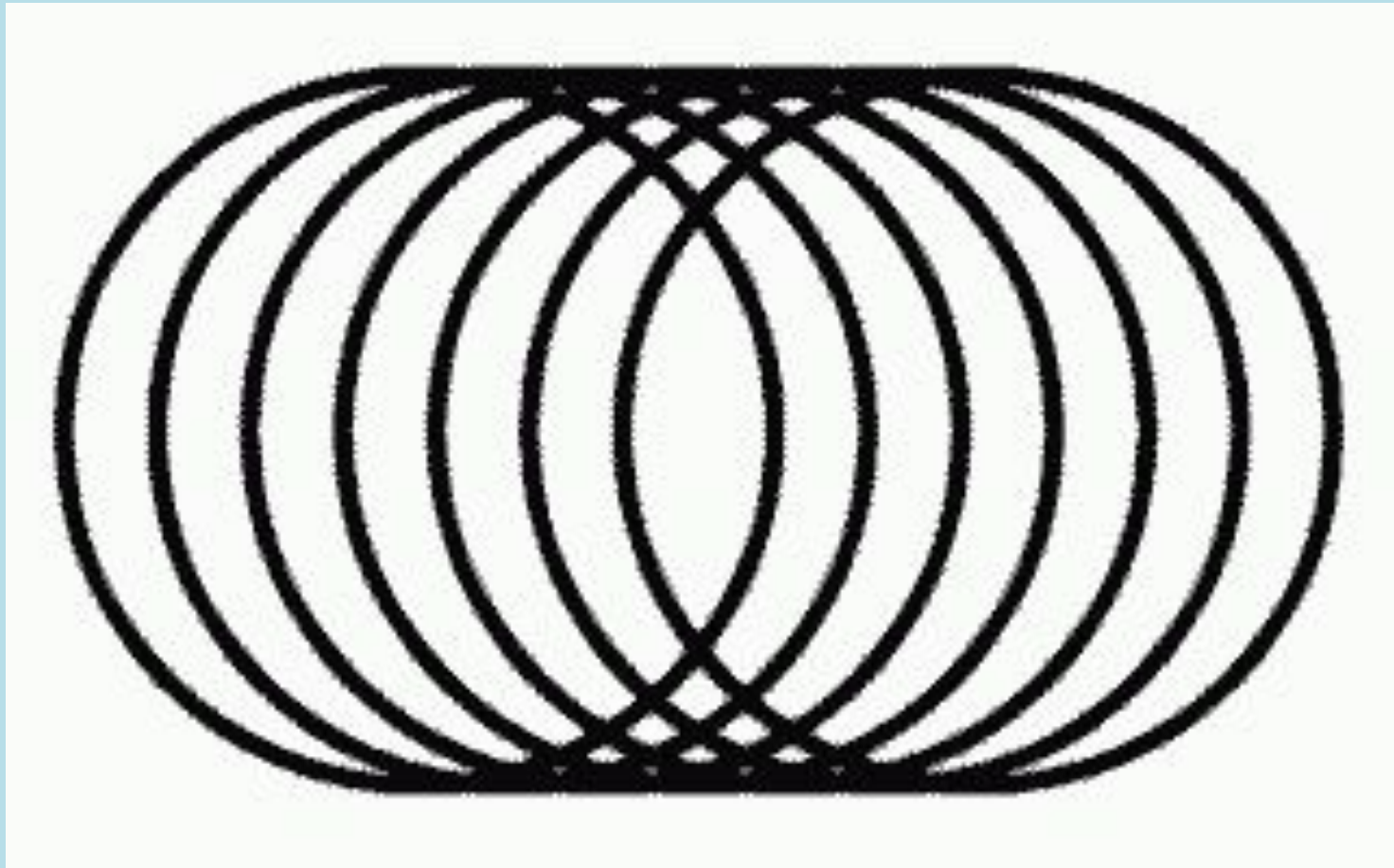
Лестница Шредера (1858).

Это **лестница**, **ниша**
или
просто
серая полоска
бумаги,
сложенная
гармошкой?



Как расположен этот цилиндр?

Справа налево или слева
направо?

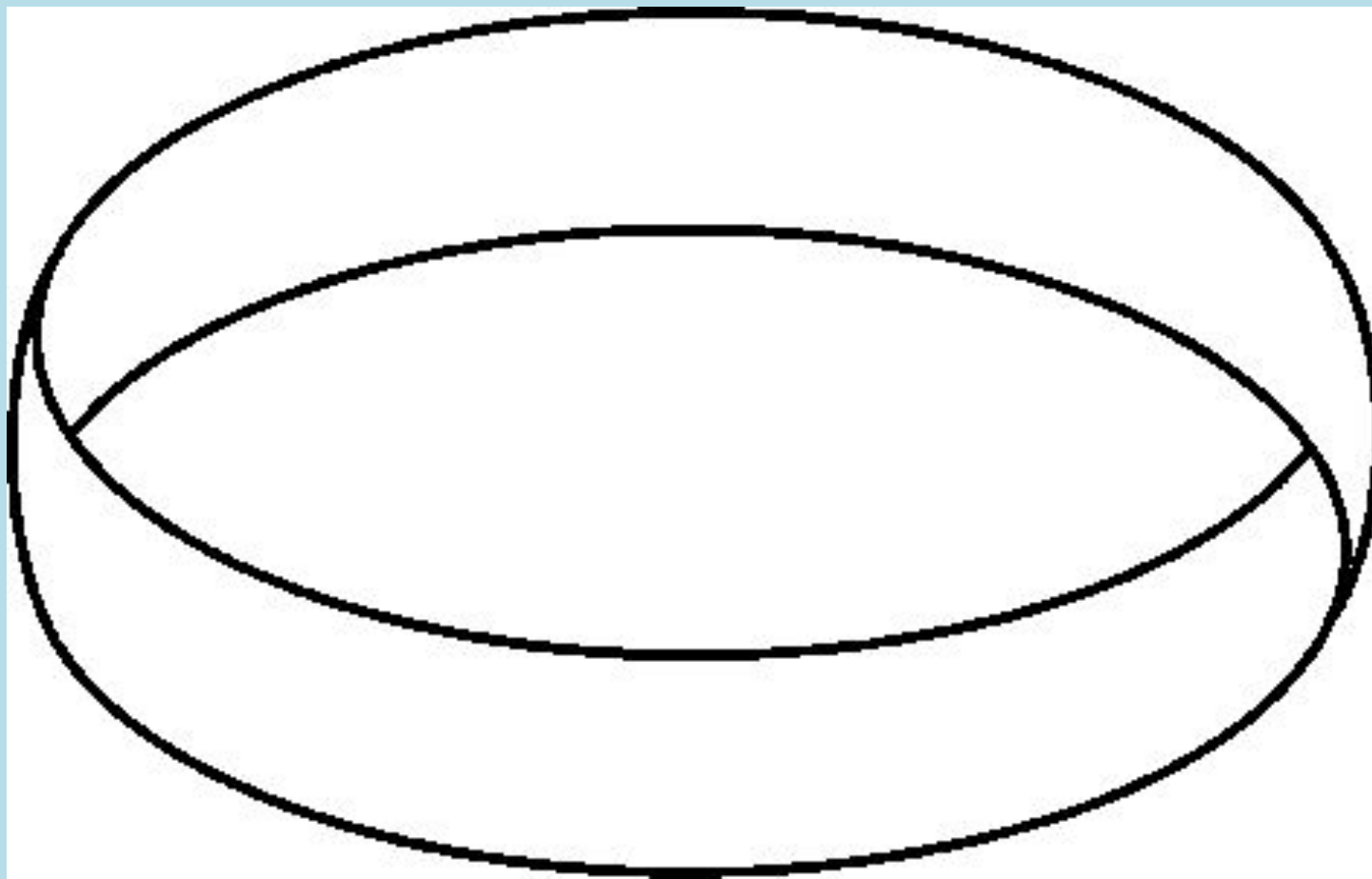


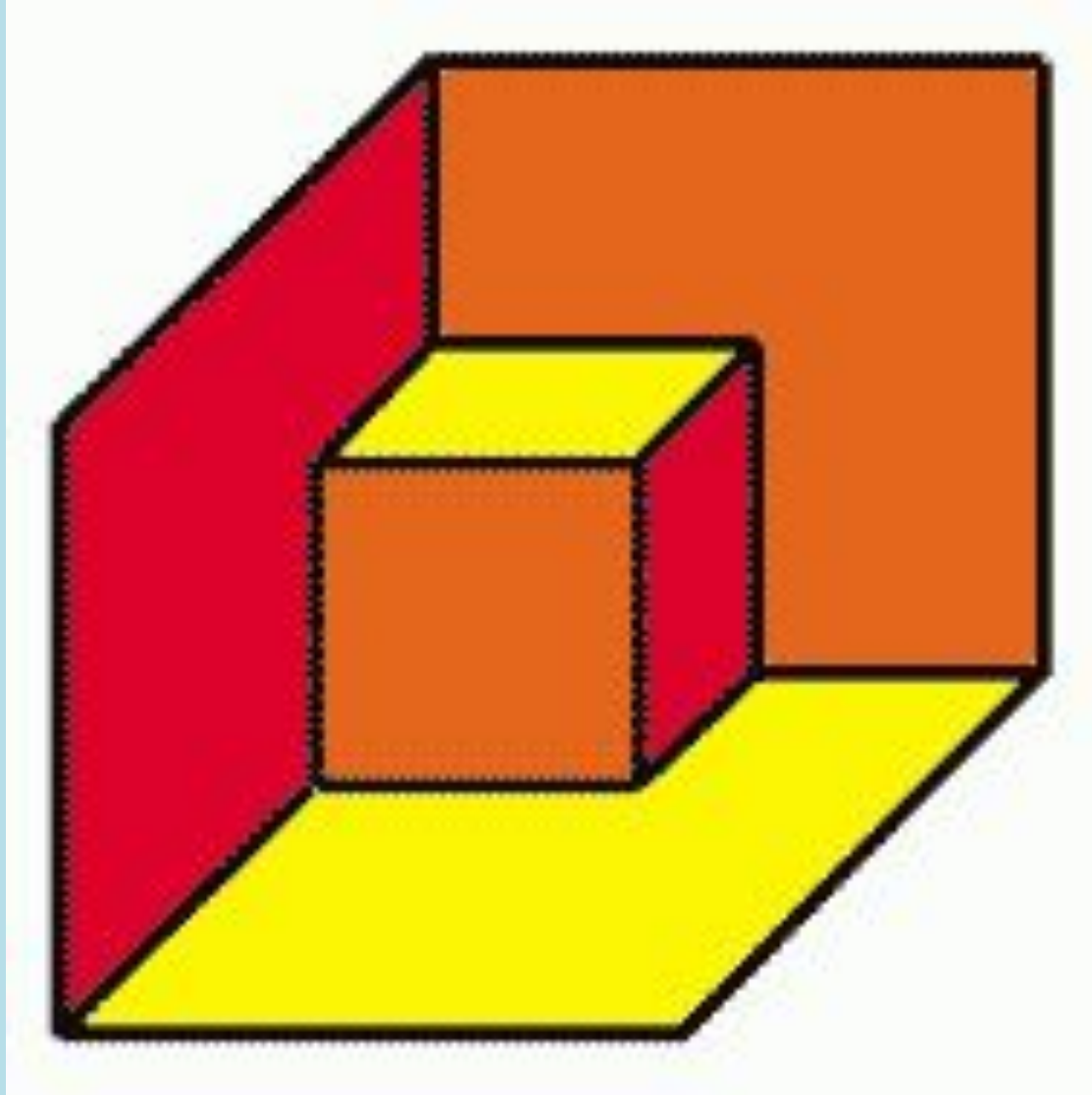
Как расположен журнал?



Обложкой к
вам или
наоборот?

Какая часть кольца спереди?

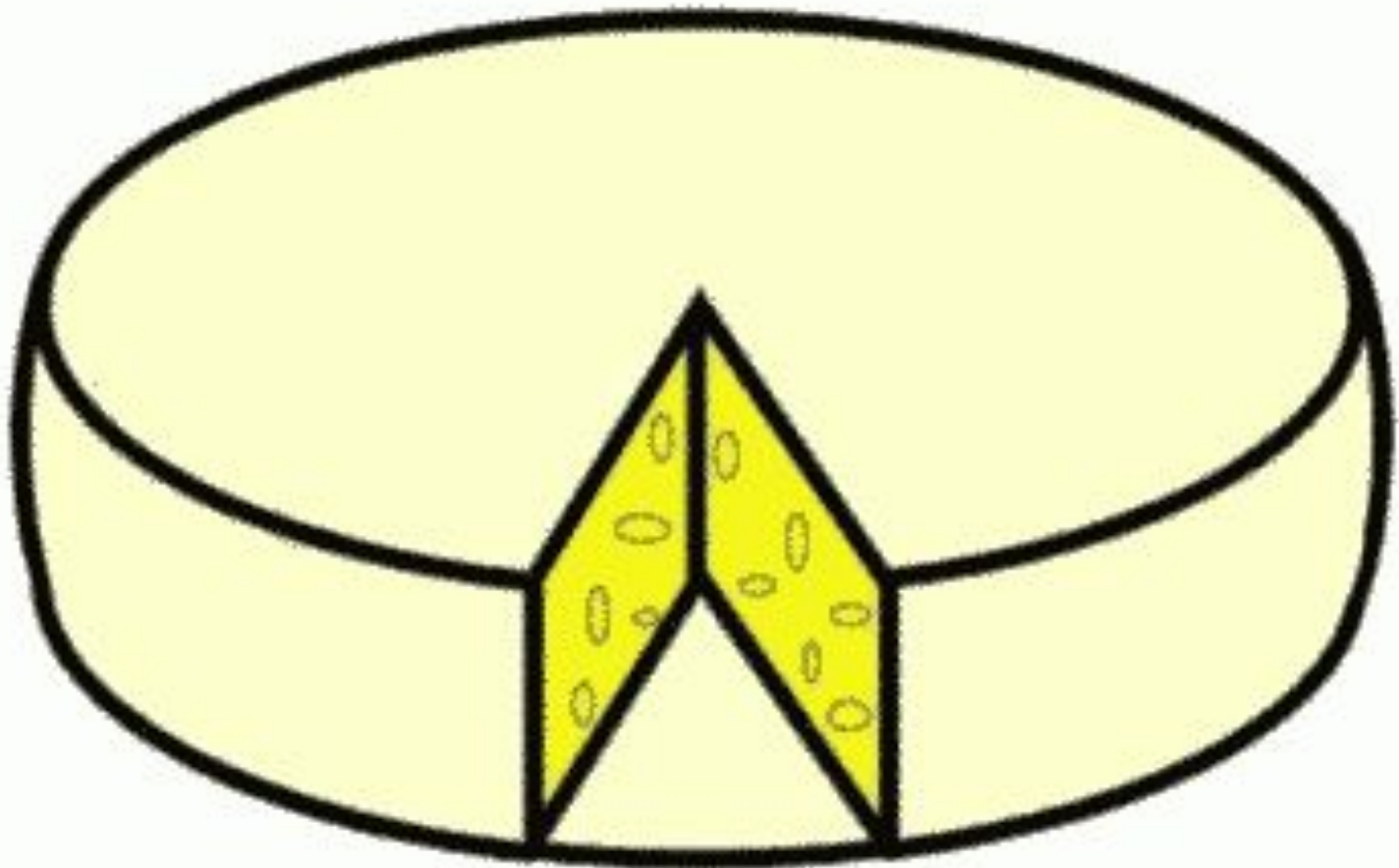




Это маленький куб в комнате или же большой куб с выпиленным куском?

Сырная иллюзия.

Сколько тут
сыр

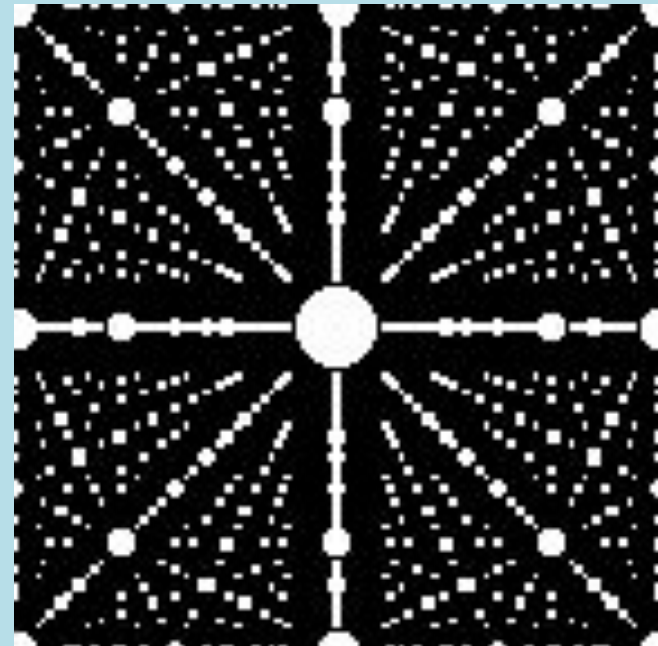
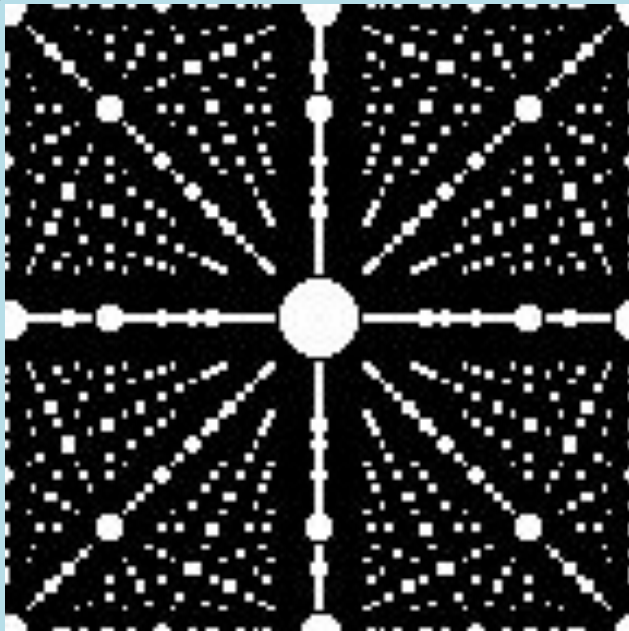


Странные
рабочие.



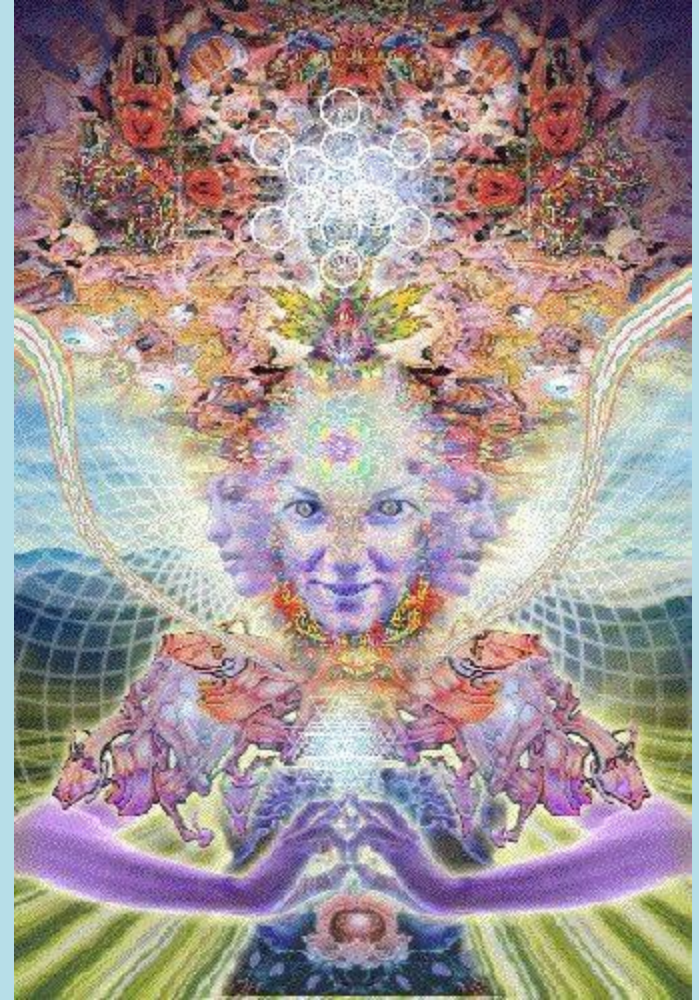
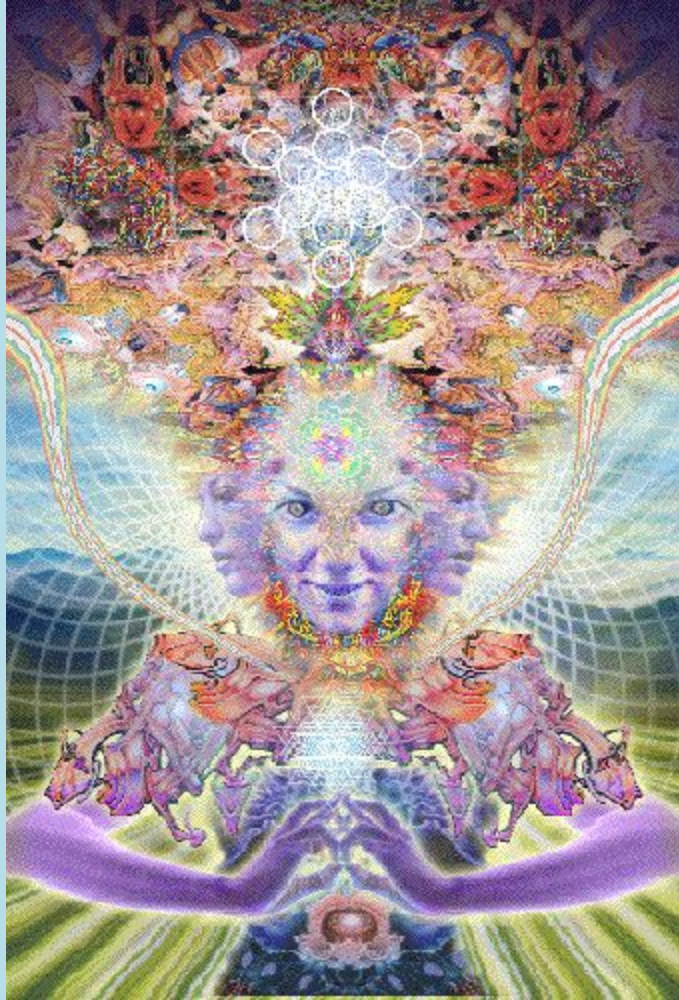
Двигательный параллакс

За счет того, что круги движутся с разными скоростями, возникает иллюзия глубины.



Сравните с неподвижной картинкой.

За счёт двигательного параллакса возникает очень сильная иллюзия глубины.



Какая из картинок кажется объёмной?

New Vision Technology



За счёт того, что
"ближние"
элементы
картинки
смещаются на
большее
расстояние, чем
"дальние"
возникает
эффект глубины

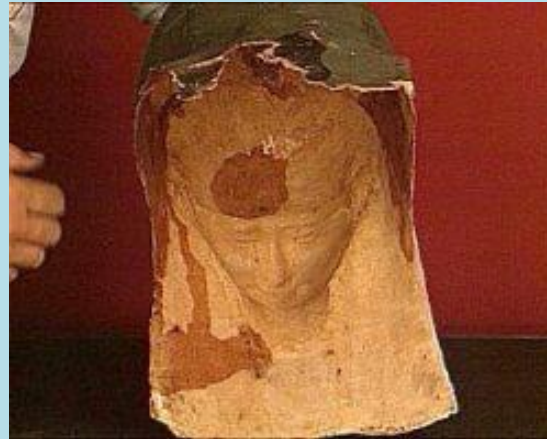
Ещё один пример такого эффекта.
Возникло ощущение, что картинка трёхмерна?



Иллюзия Ника Вилльямса

(Nik Williams, 1996)

Это просто маска египетской мумии (2-2,5 тыс. лет до н.э.)



Это та же маска, но изнутри.

Обратите внимание насколько трудно воспринимать это изображение как вогнутое.

Мозг бессознательно видит это лицо как нормальное.

Видите дыру в
ад?



Она просто нарисована на
асфальте

Нарисованная яма



Какой из художников настоящий, а какой нарисован?



Ещё асфальтовые иллюзии от Курта Веймера: <http://www.kurtwenner.com>

Что это?

Квадратное углубление или пирамида?

