

Муниципальное бюджетное образовательное учреждение дополнительного образования детей центр внешкольной работы станицы Марьянской муниципального образования Красноармейский район

Основные характеристики цвета

педагог дополнительного образования
Дмитриева Вера Юрьевна

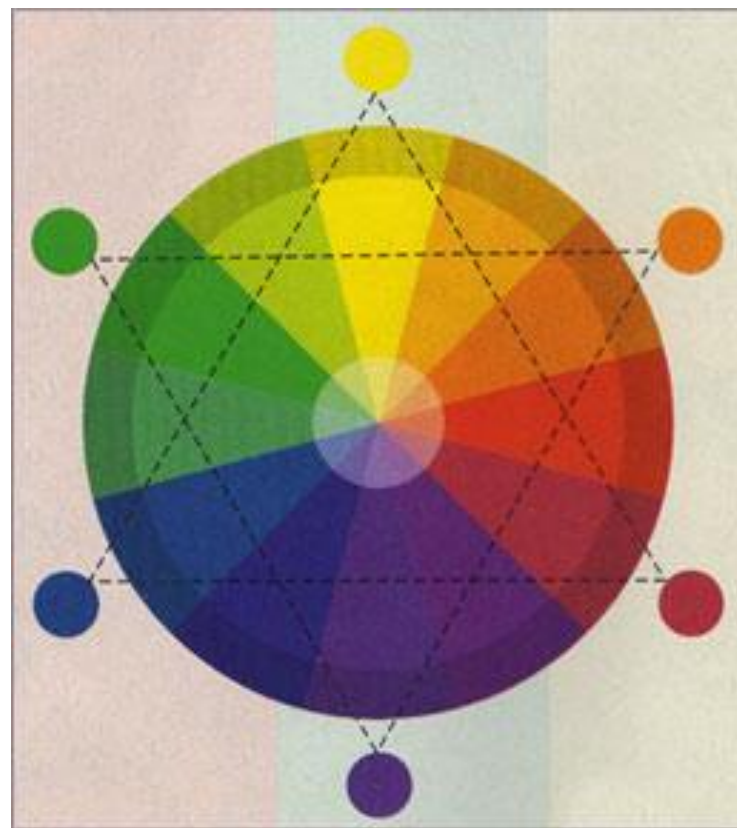
Что было бы, если
бы из нашей жизни
исчез

Цвет

Цвет важнейший признак, присущий каждому предмету.

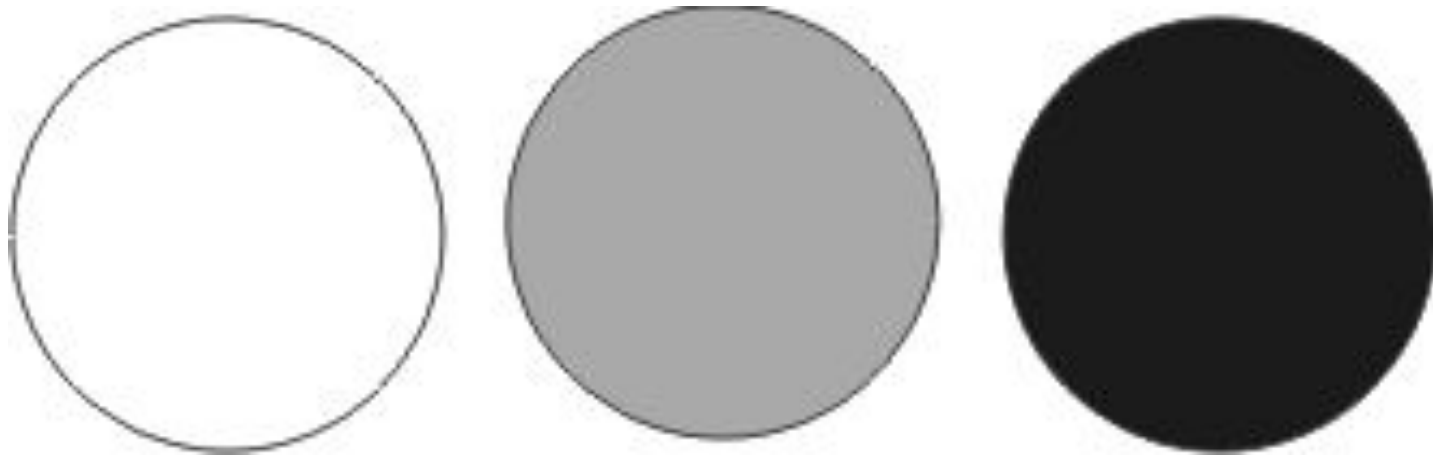
Он вносит яркость и достоверность в создаваемый образ и придает ему эмоциональную окраску.

Все
ВИДИМЫЕ
нами цвета
делятся на
цветные,




или,
ХРОМАТИЧЕСКИЕ

и бесцветные, или,



АХРОМАТИЧЕСКИЕ

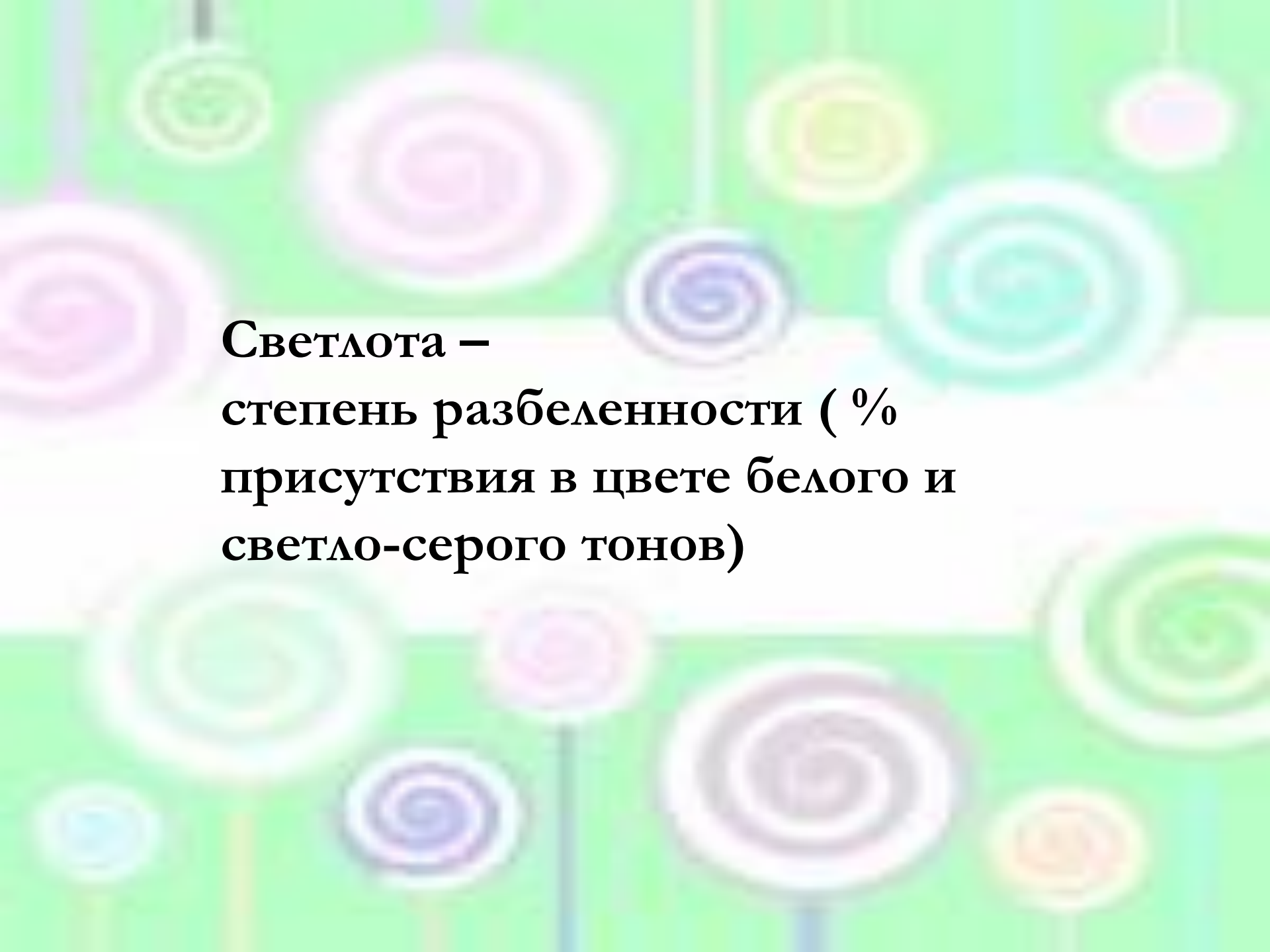


Ахроматические цвета являются связующим звеном, повышают интенсивность находящегося рядом цвета, а при добавлении повышают светлоту (светло-серый, белый) или насыщенность (темно-серый, черный) цвета.


ОТТЕНКИ ЦВЕТОВ

Отличаются насыщенностью
и светлотой

Чтобы получить новые оттенки каждого цвета, необходимо добавить к нему разное количество белого или черного. Полученный при этом цветовой тон будет отличаться по тональности, и насыщенности



**Светлота –
степень разбеленности (%
присутствия в цвете белого и
светло-серого тонов)**

A close-up photograph of a color calibration chart, likely a Munsell Color Services Laboratory chart. The chart consists of two rows of vertical color bars. The top row contains 11 bars with colors ranging from dark purple to white. The bottom row contains 11 bars with colors ranging from dark grey to bright orange. The text is overlaid on the chart in a bold, white, sans-serif font.

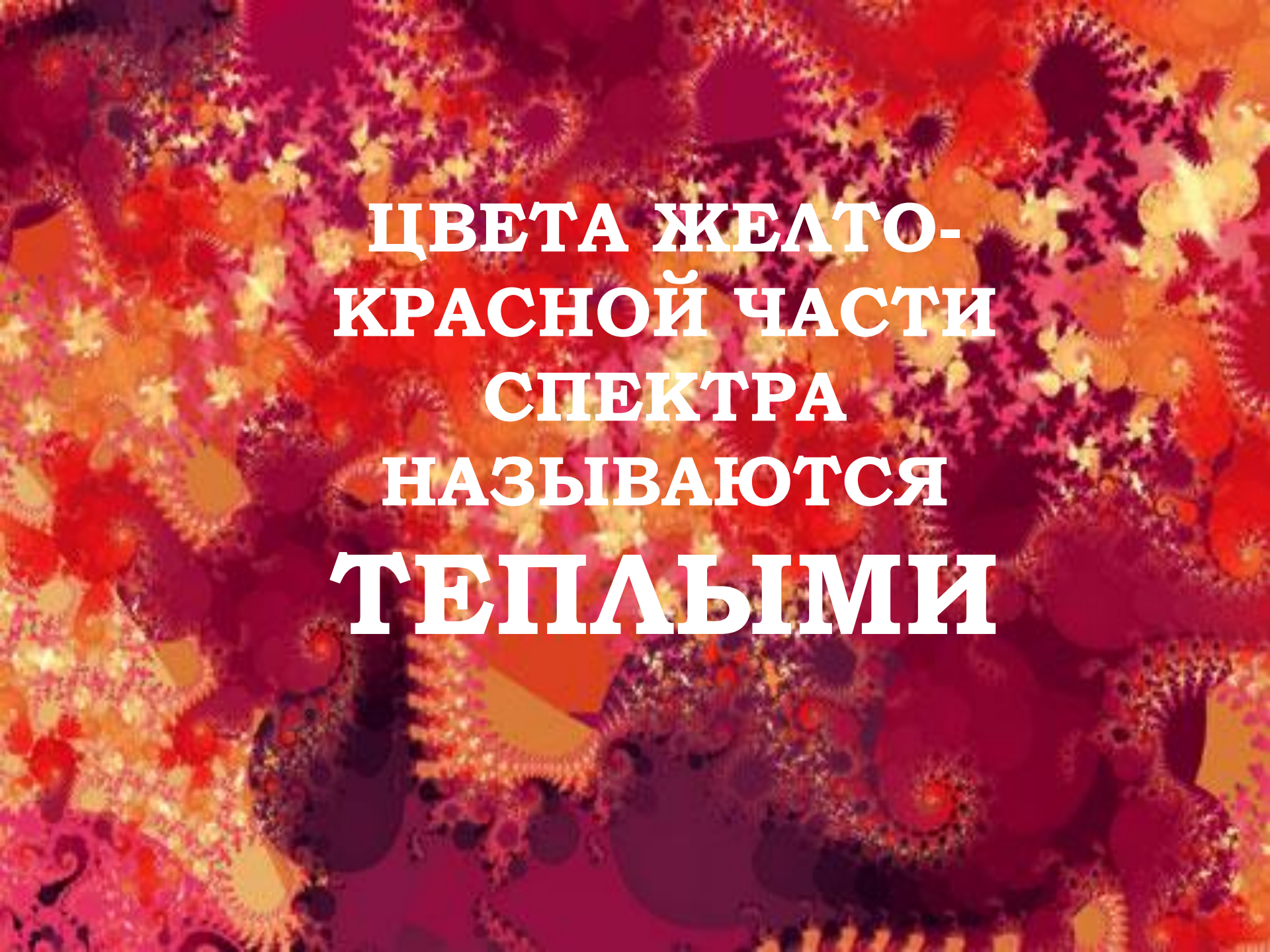
Насыщенность – качество чистоты, ясности хроматического цвета, приближенность его к спектральному. Менее насыщенные цвета приближаются к темно-серым и черным тонам.



**Глубина - степень яркости
или приглушенности
тональности цвета**

ЦВЕТА ДЕЛЯТСЯ НА ТЕПЛЫЕ И ХОЛОДНЫЕ





**ЦВЕТА ЖЕЛТО-
КРАСНОЙ ЧАСТИ
СПЕКТРА
НАЗЫВАЮТСЯ
ТЕПЛЫМИ**

Теплые цвета

Оранжевые




Красны

й



Желты

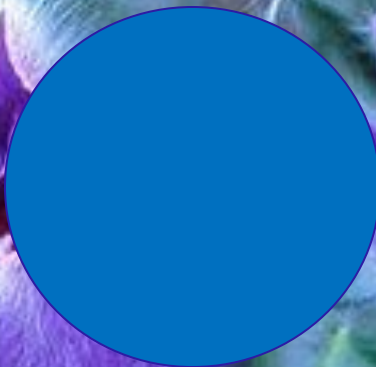


**ЦВЕТА ГОЛУБОВАТО-
СИНЕЙ ЧАСТИ СПЕКТРА
НАЗЫВАЮТСЯ
ХОЛОДНЫМИ**

ХОЛОДНЫЕ ЦВЕТА



зелены
й



сини
й




фиолетовы
й



**Каждый цвет имеет теплый
и холодный оттенок**



Собственный,
неизменный цвет предмета,
без влияния на него реального
окружения, называется
**ЛОКАЛЬНЫМ
ЦВЕТОМ**

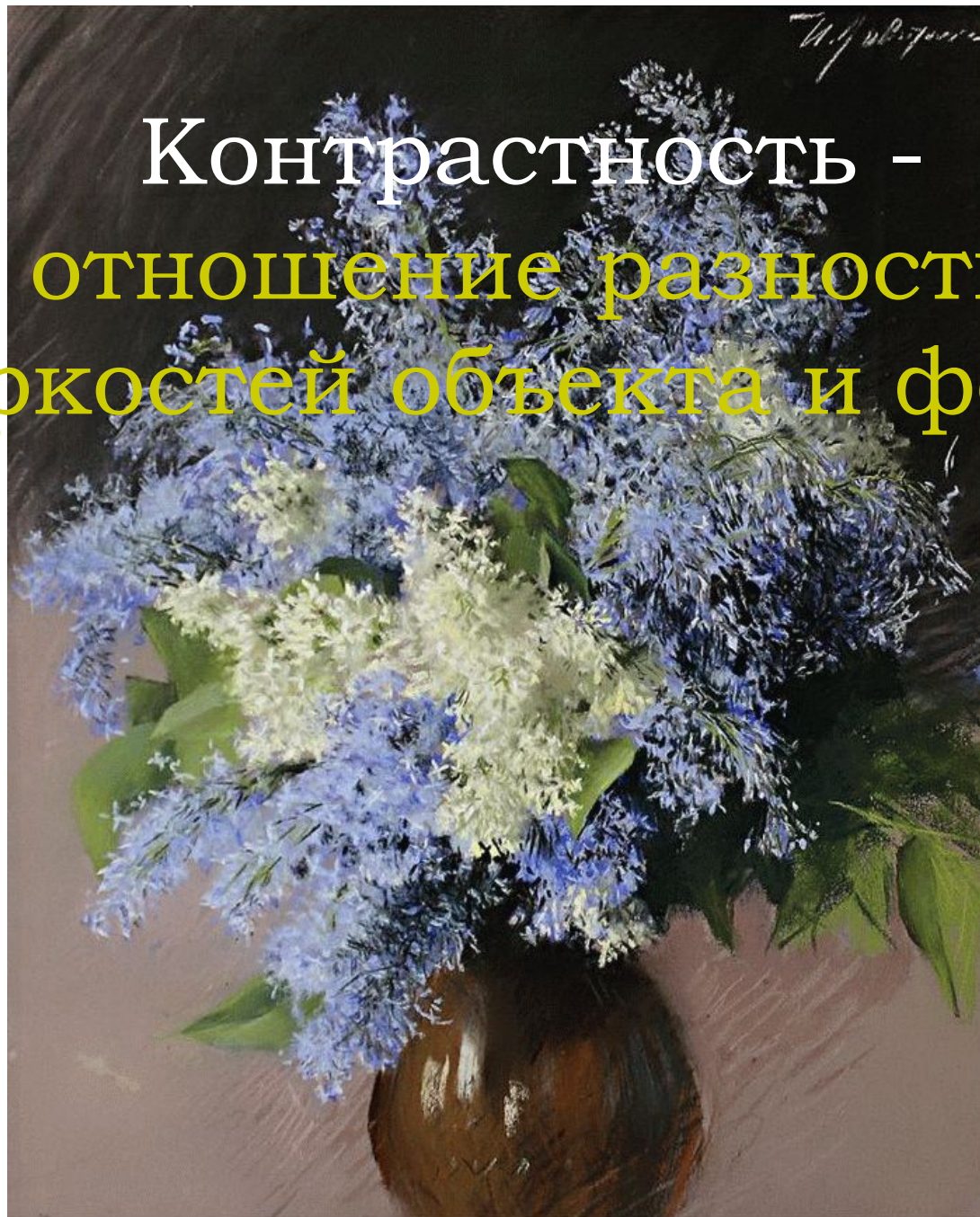
The background is a reproduction of the painting 'Harbor in Marseille' by Paul Signac. It is an Impressionist work characterized by a dense, mosaic-like texture of small, vibrant color dots. The scene depicts a harbor with several boats, including a prominent yellow boat in the center. The overall color palette is rich and varied, with a strong emphasis on warm tones like yellows, oranges, and reds, interspersed with cooler blues and greens. The lighting is bright and diffused, typical of the Impressionist style.

**Живописный цвет воспринятый
измененным в зависимости от
освещенности, рефлексной взаимосвязи,
контрастного взаимодействия цветов
называется**

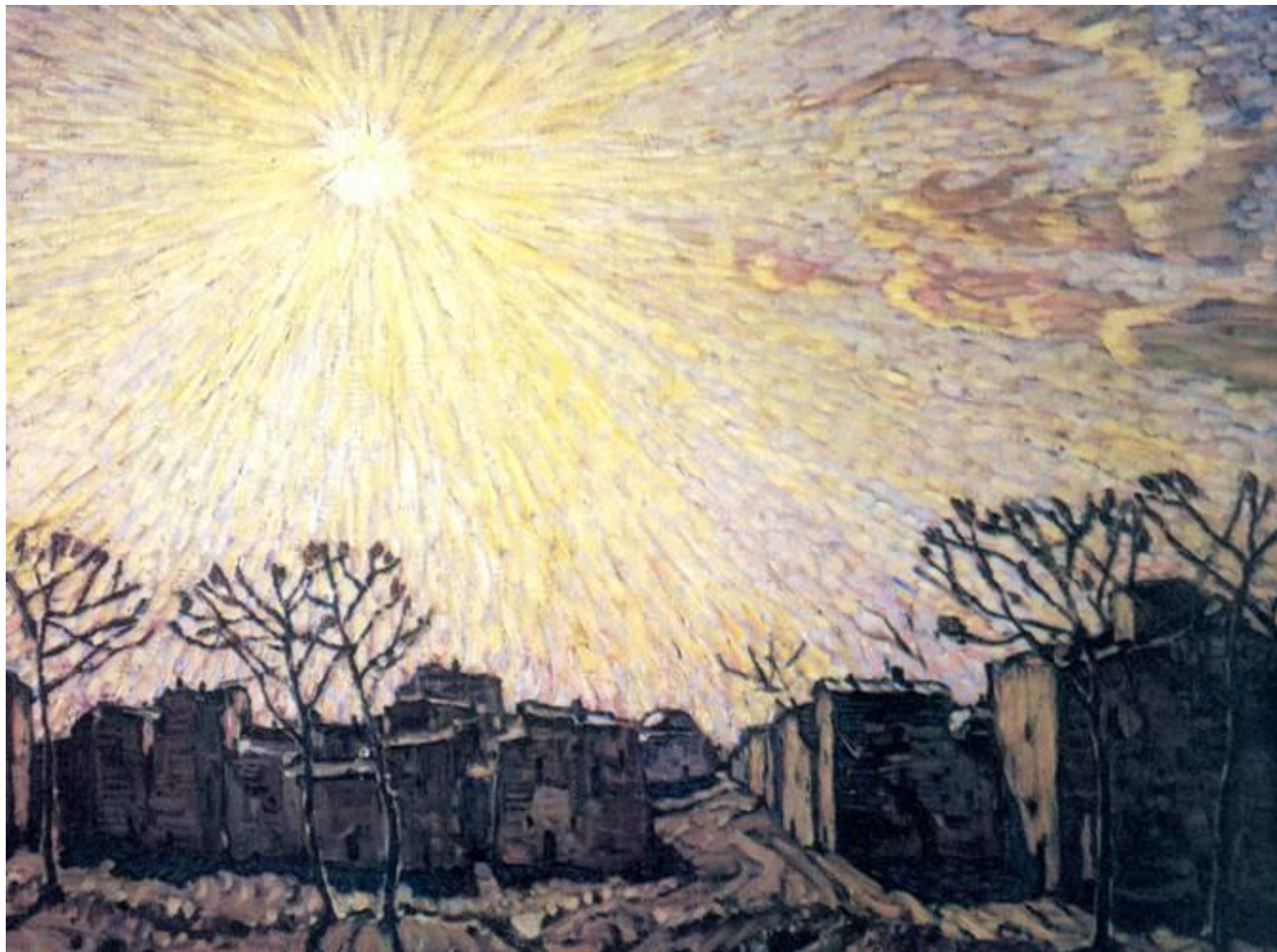
Обусловленным цветом

Поль Синьяк Гавань в Марселе

Контрастность -
отношение разности
яркостей объекта и фона



И.И.Левитан. "Сирень". 1893-1895 гг.
Бумага, пастель. Частное собрание



Константин Богаевский

Солнце



**Творческих
успехов.**