

Основные стили и периоды в архитектуре интерьера



Стиль - это совокупность черт, единство выразительных приёмов и средств, художественная или идейная общность, присущая как определенному времени или направлению в архитектуре, так и конкретному человеку или его жилищу. Тот или иной стиль интерьера - это гармоничная совокупность определенных черт, единство художественного направления.

Стиль - это широкое понятие, в которое входят приемы построения планов, объемных композиций, конструкций, форм и мотивов декоративного убранства и отделки, приемов организации внутреннего пространства.

Красота, привлекательность и стиль - неперемные условия творческого успеха современного жилища. Без яркой, гармоничной по цвету, оригинальной, но хорошо понятной по предназначению формы не может существовать ни одно современное жилое пространство.

Условно можно разделить все стили интерьера на три группы: исторические, современные и этнические стили.

АНТИЧНОСТЬ

Под античностью понимают архитектуру древнего Рима и Греции.

Внутренние помещения в стиле интерьера были украшены настенной живописью, облицовкой. Полы были мозаичными, позднее они покрывались коврами. Расписной кессонный потолок дополнялся рельефными изображениями богов, большими вазами с рисунками, тапаграми (маленькими терракотовыми статуэтками) и т.п.

Оригинальная греческая мебель не сохранилась, но сохранились рельефы и рисунки на вазах. Формы стульев просты и послужили образцами для последующих стилевых форм. Три основных формы: скамейки, обычные и церемониальные стулья. Также имелись и обеденные низкие трапециевидные столы на трех ножках в виде лап зверей.

В обстановку интерьера жилища входили также маленькие сундучки. В III веке до н.э. в Греции появилась мебель из бронзы, отделанной золотом, серебром, с мягкой обивкой. Для греческой орнаментики характерны как фигурные и растительные, так и геометрические и архитектурные элементы. Характерный орнамент - спиральный, а также волнистая линия. В архитектуре использовались колонны дорического, ионического и кофинфского ордера, а также скульптурные портреты знаменитых людей, рельефы и барельефы на каменных плитах.

Древнегреческая архитектура, возникшая, на островах Эгейского моря была настолько гармоничной и целостной, что впоследствии воспринималась более поздними стилями (Ренессанс, Классицизм, Неоклассицизм) как первоисточник, как некий эталон для подражания.



РОМАНСКИЙ СТИЛЬ

Романский стиль (XI-XII вв.) начал возрождение архитектурных традиций Древнего Рима в результате получил свое название от слова Рома (Рим, на латинском). Создатели Романского стиля это скульпторы, архитекторы, живописцы того времени — желали одного, воплощения в своих творениях красоты и прекрасного. Эпоха этого стиля интерьера рождает особое чувство прикосновения к вечно длящейся истории, чувство значимости мира христианского. В интерьерах домов и архитектурных постройках того времени обнаруживается тепло и гармония, плавные формы арок и величественно спокойный декор.

Англичане называют этот стиль "норманнским". Он развивался в западноевропейском искусстве X-XII веков. Наиболее полно он выразился в архитектуре.

Главная роль в романском стиле интерьера отводилась суровой, крепостного характера архитектуре: монастырские комплексы, церкви, замки располагались на возвышенных местах, господствуя над прилегающей местностью. Церкви украшались росписями и рельефами, в условных, экспрессивных формах выражавшими могущество Бога. Вместе с тем полусказочные сюжеты, изображения животных и растений восходили к народному творчеству. Высокого развития достигли обработка металла и дерева, эмали.

В противовес восточному центрическому типу, на Западе развился тип храма, называемый базиликой. Важнейшим отличием романской архитектуры является наличие каменного свода. Характерными признаками стиля также являются толстые стены, прорезанные маленькими окнами, призванные воспринимать распор от купола, если таковой имеется, преобладание горизонтальных членений над вертикальными, в основном, циркульные и полуциркульные арки. Романская травя (травя - это проторяющаяся пространственная ячейка, образующая структуру средневековых церквей и соборов Западной Европы) базируется только на квадратном основании, т.к. в те времена строители еще не могли выкладывать каменные своды на прямоугольном основании. Как только они этому научились, наступила эпоха готики.



ГОТИКА

Готика — стиль архитектуры зародившийся во Франции. Отличается своей изысканностью и утонченностью интерьера. В нем важны не столько применяемые цвета и материалы, сколько их сочетаемость. Очень важно стилевое единство пространства с обстановкой дома, гармония старинных предметов с современными арт-объектами. Картины в очень красивых окладах, зеркала в позолоченных багетах, ковры, гобелены, отделанные тканями стены, красиво драпирующиеся гардины. Окна во Французских домах, идут от пола и всегда имеют маленькие балкончики на улице.

Готический стиль (2 пол. XII-XV веках.) это стиль интерьера сложного психологического состояния, он стал воплощением всего периода Средних веков в понимании современного человека. Готика это в основном архитектурный стиль, но и в дизайне интерьера квартир ему свойственны очень существенные отличия от других стилей интерьеров, свое собственное и ни с чем не сравнимое лицо. Огромные окна, многоцветные витражи, световые эффекты. Гигантские ажурные башни, подчеркнутая вертикальность всех конструктивных элементов. Динамика и экспрессия форм поздней, пламенеющей, готики.



РЕНЕССАНС

Ренессанс (стиль Возрождения) (XV-XVI вв.). Новый стиль интерьера, названный современниками стилем Возрождения, привнес в искусство и культуру средневековой Европы новый дух свободы и веры в безграничные возможности человека. Впервые за полторы тысячи лет человек снова стал творцом красоты и свободным странником, желающим увидеть и ощутить окружающий его мир, он снова готов к открытиям и смелым решениям. Новая эстетика отразилась и на дизайне интерьера: теперь ему характерны большие помещения со скругленными арками, отделка резным деревом, самоценность и относительная независимость каждой отдельной детали, из которых набирается целое.

Архитектурный стиль эклектичный и скорее декоративный, чем конструктивный. Формальные элементы стиля почерпнуты из арсенала форм греко-римских ордеров. Окна решались с полукруглыми, позднее с прямым завершением. Интерьеры дворцов поражали монументальностью пространственных эффектов, великолепием мраморных лестниц, богатством декоративного убранства. Гостиные и спальни знати обставлялись дорогой мебелью, исполненной в духе античности. Пол, стены и дверные рамы облицованы мрамором; бревенчатый или кессонный потолок обшивался деревом.



Мерой гармоничности форм служит правило золотого сечения. Ренессансную интерьерную мебель характеризуют четкая форма, ясное построение и многочисленные архитектурные элементы. Корпусная мебель решается как архитектурное сооружение, как миниатюрное палаццо с колоннами, пилястрами, карнизами, фронтонами.

Ренессансная орнаментика отталкивается от античных образцов. Широко используются различной формы колонны, пилястры, лист аканта, мотив канделябра, купидоны; вводятся в обиход гротески, развитые на основе орнаментов, обнаруженных на древнеримских стенных росписях; широко употреблялись арабески, плетенки, картуши, фестоны, гирлянды, львиные головы, грифоны и т.д.

После кровати второй по важности предмет обстановки сундук-кассоне (с резьбой, инкрустацией и росписью). Встречаются два типа столов: прямоугольной формы с толстой столешницей на двух массивных устоях и центральный, или однопорный, со столешницами круглой, шести- или восьмиугольной формы. Особенной декоративностью славилась венецианская мебель: сундуки, шкафы украшались росписью, стукко, позолотой.

Основные материалы стиля Ренессанс: черное и белое дерево (дуб, орех, экзотичные породы), слоновая кость, камень, мрамор, песчаник.

Цветовая гамма это мягкие и светлые, темные и мрачные, звонкие и насыщенные; холодные оттенки белого цвета и пастельные гаммы.

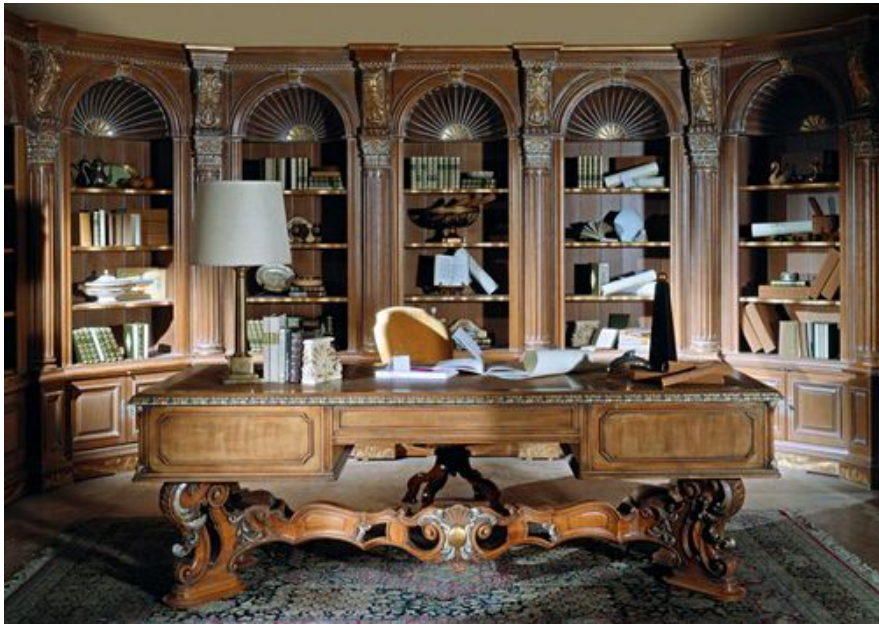


БАРОККО

Барокко (XVII-начало XVIII вв.). Данный стиль интерьера очень трудно перепутать с каким-либо еще. Он, стал воплощением своей эпохи, своего интересного времени. Стиль Барокко впервые в истории архитектуры соединил два понятия стиля и образа жизни. Чувственно телесная радость бытия, трагические конфликты составляют основу прекрасного и источник вдохновения стиля Барокко. В дизайне интерьера квартиры Барокко стремится к величию, пышности, пространственному размаху, массивности. Изменчивость, причудливая игра образов в интерьерах этого стиля была сравнима со сложностью настроения морской раковины-барокко, в честь которой он был назван.

Барокко это итальянское слово , которым назван стиль интерьера, появившийся в конце XVI века, означает раковину вычурной формы. Главные черты, отличающие стиль интерьера Барокко это повышенная динамичность и пышность форм, беспокойный ритм кривых линий и всевозможные эффекты освещения.

Барочному интерьеру присущи яркие краски, богатая игра света и тени, сложные изогнутые очертания элементов интерьера. Барокко открывает совершенно новые возможности стены. Стена как бы лишается самой главной своей черты - надежности и монументальности, приобретает небывалую прежде пластику и динамику в интерьере. В интерьере внимания появляется изысканная усложненность: изогнутые линии, красивые каминные, красочная инкрустация, динамичные по формам стулья, кресла, диваны, кровати-шатры с балдахинами и большие, опускающиеся до самого пола, зеркала - все это придает интерьеру роскошность и помпезность богатых аристократических дворцов. На фасаде и в интерьере можно видеть очень много таких декоративных элементов, как барельефы, скульптурные группы, вазы, картуш и т.п.



РОКОКО

Рококо (середина XVIII века). Основными принципами стиля Роккоко в искусстве были уход от жизни в мир фантазии, игры, мифических сюжетов и эротических ситуаций. Господствует грациозный, прихотливый орнаментальный ритм. Интерьеры изящны, декоративны, легки. Декоративное искусство рококо принадлежит к высшим достижениям искусства XVIII века по изысканности, красоте асимметричных композиций, по духу интимности, комфорта и личному удобству.

Резные и лепные узоры, разорванные картуши, маски амуров. Большую роль в стиле Роккоко играют рельефы, живописные панно в изысканном стиле. Также многочисленные зеркала, гобелены, эротичные и пасторальные силуэты, ассиметричное построение композиции; в скульптуре - бюсты, небольшие статуэтки из росписи и фарфора. Переливается и несколько блеклая по колориту рокальная живопись. Изысканная отделка, сочетающаяся с экзотичными мотивами китайского искусства (лаковые шкатулки, шелк).



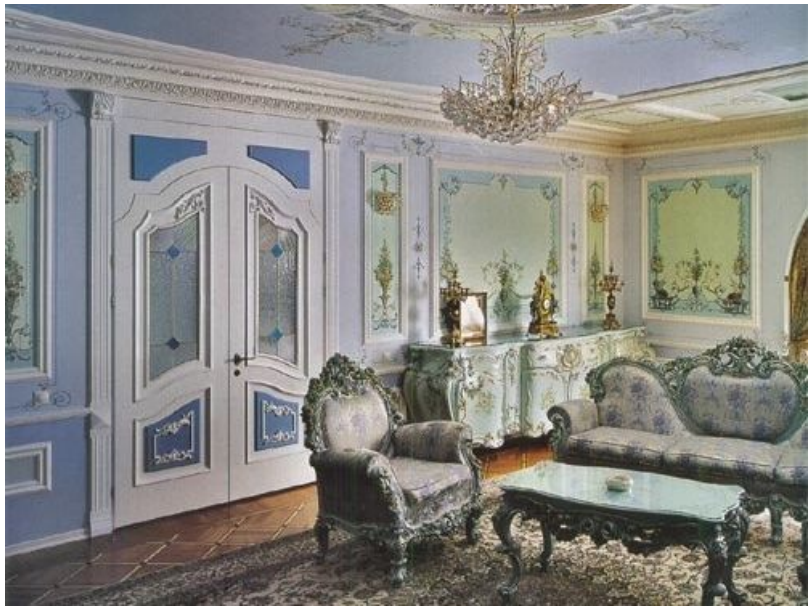


КЛАССИКА

Классический стиль — XVII - начала XIX в., обратившийся к античному наследию как к норме и идеальному образцу. Классицизму свойственны ясные геометрические формы, сдержанный декор и дорогие, качественные материалы (натуральное дерево, камень, шелк и др.). Чаще всего встречаются украшения скульптурами и лепниной. Архитекторы той эпохи находили такой подход, который удивительно гармонично связывал античные формы с мягкостью русской природы и одновременно с устремлениями Русской культуры.

Роскошь предыдущих стилей Барокко и Рококо приобрела в интерьерах Классицизма монументальный и величественный характер. Легкомысленный стиль жизни королевского двора сменили спокойствие и утонченность, заимствованные у прекрасного прошлого Эллады. К началу XIX века в литературе, скульптуре и живописи Классицизм исчерпал себя. В светских кругах деятелей искусства на стиль обрушилась резкая критика, провозгласившая: "Классицизм умер от холода собственных стремлений к идеальности". В дизайне интерьеров же, наоборот, богатство и величие, свойственные Классицизму, приумножились до перегруженности. Художественное наследие Греции сменилось наследием Рима, на фоне ярких событий Французской Революции. Воплотивший все эти настроения новый стиль, носил название Ампир.

Интерьер, оформленный в классическом стиле это, обычно, помещение правильной формы, излучающее покой и основательность. Такой интерьер не чрезмерен, не перегружен деталями, не бьет в глаза, исполнен сдержанного достоинства, вкуса и респектабельности. Классический стиль интерьера квартиры делается надолго и передается по наследству из поколения в поколение. У качественной классической мебели есть особенность: как и талантливая живопись, такая мебель со временем только возрастает в цене, становясь домашним раритетом. Как правило, это мебель из натурального дерева: ореха, вишни, карельской березы. А ручная работа, резьба, позолота, инкрустация редкими породами дерева, перламутром, бронзой делают такую мебель настоящим произведением искусства.



АМПИР

Ампир - начало XIX века - потомок Классицизма, торжественный, парадный, военно-триумфальный стиль, подражающий шику и роскоши Римской империи. В дизайне интерьера используется богатый декор с мотивами военной эмблематики. Формы массивны и упрощены, подчеркнута монументальность. В жилом варианте царит интеллектуальная атмосфера. Как распознать данный стиль? Например: мебель стиля Ампир имеет метрическую форму, в стульях и креслах читается древнеримское заимствование - явно выраженные плавные выгибы ножки и спинки, как правило, ножки представляют собой лапы львов или грифонов. Мебель в интерьере может быть как из красного дерева, так и из ореха, но резьба практически не применяется. А в качестве декоративных элементов используются бронзовые или позолоченные накладки. Скрещенные мечи и копья, щиты и шлемы, лавровые венки - вот они отличительные черты стиля Ампир, которые просматриваются в интерьере.

В стиле интерьера Ампир наиболее полно раскрылись художественные достоинства хрусталя. Так же использовались многорожковые светильники на стенах и бронзовые люстры, помимо основной функции, являются важными элементами декора интерьера. Многорожковая конструкция, благородный металлический корпус, изящные стеклянные подвески - черты стиля ампир. Блеск и роскошь, плавные формы и линии, сверкающий хрусталь создают атмосферу праздника. Они многое дают, но и многого требуют - такого же парадного окружения.

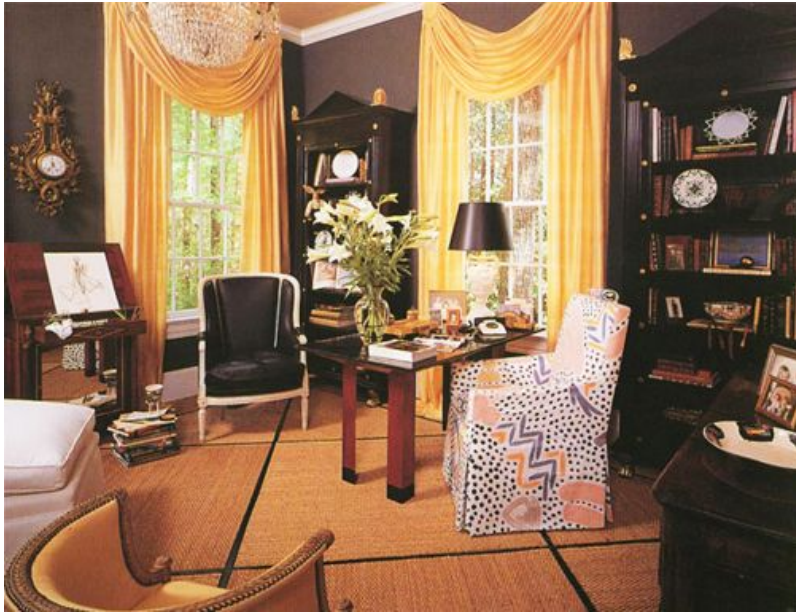


ЭКЛЕКТИКА

Эклектика (XIX век, 1830-1890 гг.). В какой-то мере эклектика всегда существовала как неизбежное следствие диалога различных культур, однако основополагающим принципом искусства стала именно в XIX веке. Всему виной романтизм, с его философией "свободного перемещения в историческом времени" и отказом от строгих канонов в искусстве. Модным и актуальным стало все, что было комфортным и красивым в интерьерах прошлых стилей. Многие критики искусства обвиняли Эклектику в чрезмерной перегруженности и плохом вкусе, отсутствии индивидуальности. И все же, у нее были свои собственные отличительные черты: пластичные формы, обилие текстиля, мягкость и удобство мебели, множество декоративных элементов, которыми могли быть вещицы с разных концов света, напоминающие о культурах Востока, Средиземноморских стран и т. д.

Эклектика в интерьере квартиры это сочетание мебели двух-трех различных стилей, объединенных цветом, текстурой, архитектурным решением. Для XIX века, периода, когда эклектика была особенно распространена, характерно повторение и смешение разных исторических стилей: рококо, ренессанса, ампира и др. даже в пределах одного и того же изделия. Роль декора в эклектике особенно сильна. Динамичные формы предметов интерьера сопровождаются резьбой по дереву, мотивы украшений – прихотливо изогнутые и закрученные элементы. Резным ажурным спинкам стульев и кресел придаются самые разнообразные формы, а динамичные по рисунку подлокотники завершаются спиральным завитком. Несмотря на крупные размеры, диваны и кровати с точеными ножками и стеганой обивкой производят декоративное впечатление.

Сегодня эклектизм привлекает людей своей нестандартностью и оригинальностью, но, в то же время, гармоничностью сочетаний. Многие современные дизайнеры считают, что популярность эклектики со временем повлечет за собой формирование нового единого направления, основанного на сочетании различных стилистических типов.



МОДЕРН

Модерн это стиль конца XIX - начало XX веков. Ввел в дизайн интерьера принципиально новые декоративные элементы интерьера, отдавая им предпочтение перед конструктивными. В Германии и Австрии называли юнгендстилем, во Франции — ар нуво, в Англии и России — модерн, в Италии — либерти. Модерн стоял на заре новой эры XX века, и потому, просто обязан был стать неповторимым и великолепным. Создатели этого стиля, независимо от видов искусства, вносили в него все лучшие достижения прошлого и самые изысканные и утонченные идеи своего времени. В дизайне интерьеров внимание уделялось стилизованному растительному узору, гибким текучим формам. Стиль, наиболее популярный в современном дизайне интерьеров.

Появившийся на рубеже веков завершил в Европе длительный период эклектики и бесстилья конца XIX века. Он, как сейчас "хай-тек", предполагал использование самых современных для своего времени материалов и отличался значительной свободой при дизайнерском решении интерьера. Его создатели вносили в дизайн интерьера все лучшие достижения прошлых стилей и самые изысканные и утонченные идеи своего времени. Главным девизом архитекторов конца XIX - начала XX века, было: "Ни один дом не должен быть похож ни на какой другой!".

Стиль интерьера квартир Модерн с его культом красоты и изящества всегда современен и актуален. Сказочная витиеватость классического модерна органично вписывается и в дизайн квартир современных многоэтажных домов, и в загородных особняков. Причем, одинаково успешно можно как воспроизвести обстановку типичную для этого стиля интерьера начала прошлого века, так и адаптировать этот стиль к реалиям времени. В этом случае в дизайне интерьера квартир допустимо использование современной мебели: например, кухня из нержавеющей металлов в сочетании с натуральным деревом. Главное, чтобы культивируемое модерном сочетание дерева и металла не противоречило стилю, создавая его новый современный вариант исполнения.

В интерьерах в стиле интерьера Модерн изящные линейные плетения, подвижные растительные узоры рассыпаны по, полу, декору, стенам, мебели, лестницам, потолку и даже окнам. Узоры концентрируются в местах их сопряжения, объединяют интерьерные плоскости, активизируют пространство квартиры или дома. Линии декора интерьера несут духовно эмоциональный и символический смысл, сочетая изобразительное с отвлечённым, одухотворённое с вещным, живое с неживым. У мастеров венского модерна Хофмана, Ольбриха, в работах шотландской группы Четверо во главе с Макинтошем, строго геометрический орнамент в стиле модерн варьирует мотивы квадрата и круга. Для стиля модерн характерно взаимопроникновение станковых и декоративно прикладных форм. Произведения живописи и скульптуры теряют свой самостоятельный характер, включаясь в общий ансамбль интерьера в стиле модерна. В живописи преобладающее значение получают панно, а в скульптуре рельефы. Конечной целью дизайнера, архитектора, художника, скульптора становится создание синтетического, цельного произведения. Данная тенденция проявляется и в рождении нового типа художника универсала, объемлющего различные виды творческой деятельности.

Для живописи стиля Модерн характерно сочетание декоративной условности орнаментальных ковровых фонов и натуралистической осязательности отдельных фигур, силуэтность, использование больших цветowych плоскостей, тонко нюансированной монохромии. Скульптура модерна отличается динамикой и текучестью форм и силуэта.



АВАНГАРД

Стиль Авангард – это оригинальное и яркое направление, которое совершило прорыв не только в живописи и скульптуре, но и в дизайне интерьеров. Его временными рамками принято считать период с 1870 по 1938 год.

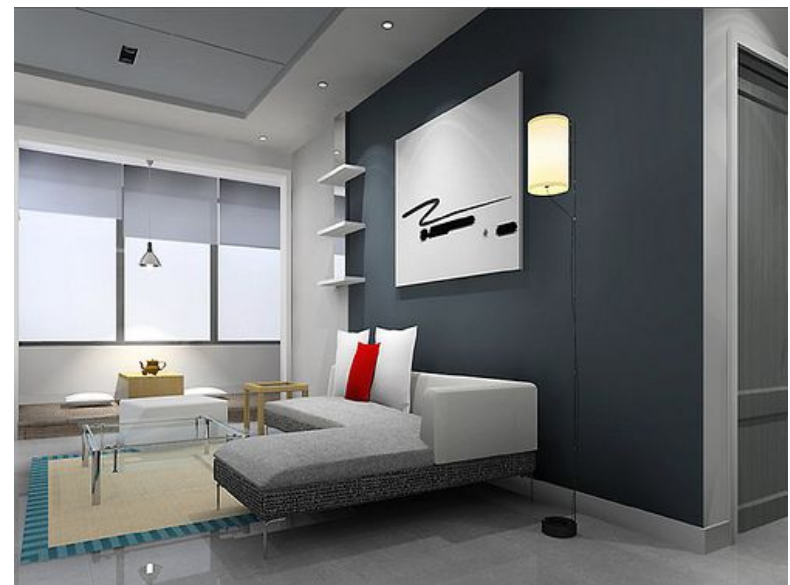
Исторически расцвет стиля Авангард пришелся на послевоенное время – период перемен, переоценки ценностей и перестройки человеческого сознания. Очевидно то, что после войны бывшие ценности и идеи оказались ненужными и бесполезными – и люди стали создавать новые формы, порой кричащие об их настроении.

В отделке интерьера в стиле Авангард могут применяться практически любые материалы, однако предпочтение отдается современным, новейшим отделочным материалам. Например, широко используются декоративные штукатурки, металлизированные обои, подвесные потолки, новые лакокрасочные составы, ламинированные покрытия.

В стиле Авангард метод контраста используется не только между стенами, полом и потолком. Метод контраст используется даже в оформлении стен: одна стена может быть оформлена в совершенно разных цветах или одна стена в одном цвете, а вторая – в другом.

Мебель в Авангардном стиле тоже является экспериментом. Она может быть как четкой прямоугольной формы, так и различных округлых форм, морф с острыми краями и четкими контурами. Стиль Авангард не терпит мелкий декор и простую отделку.

При наполнении помещений, выполненных в стиле Авангард, используются следующие предметы интерьера: современные шкафы-купе, плазменные и жидкокристаллические телевизоры и компьютерные мониторы, столики, стулья, кровати и другие предметы из металла. Кроме того, все предметы мебели отличаются высокой функциональностью. Например, стол может выдвигаться из ниши в стене.



АРТ ДЕКО

Ар деко «Стиль звезд» (ар деко от франц. Art Deco по названию выставки 1925г. в Париже «Art Decoration» — «Декоративное искусство») зародился в Париже в период между первой и второй мировыми войнами. До 1960 г. данное направление интерьерного стиля не считалось самостоятельным. Его истоки естественным образом уходят в стиль ар нуво (модерн). Ар деко, вошедший в моду в 20-30-е гг. отчасти продолжил традиции ар нуво, вместе с тем на него оказали влияние кубизм, народное американское искусство и дизайн бурно развивавшегося в то время машино- и самолетостроения. Здесь флористическому декору противопоставляется линейный, геометрический как более соответствующий новой технике в архитектуре и промышленности. Становится популярным геометрический орнамент из прямых линий, треугольников и кругов.

Уже к концу первого десятилетия XX века т.н. абстрактный модерн открыто конкурирует с конструктивизмом с его эстетикой целесообразности и строгих утилитарных форм, очищенных от декоративности «растительного» модерна. Двадцатые годы - время поисков и экспериментов в области архитектуры и искусства бытовой вещи в их неразделимой общности.

Дизайн интерьера Ар деко являлся основой почти всех домашних интерьеров в 20-х30-х годах. Простота и геометричность стиля открыли эпоху массового производства мебели, сделав ее доступной. Именно в эти годы были созданы практически все образцы мебели XX века. Стиль ар деко вернулся в Европу в 1990-е и стал весьма популярен. В последнее время профессиональные дизайнеры внесли поправку в идеологию стиля ар деко. В отличие от аскетичной эстетики 20-х годов прошлого века, теперь это - стиль роскоши, богатства, причем технические достижения и вполне традиционные дорогие материалы, и качество отделки в нем уравниваются – и то, и другое ценно тем, что просто очень дорого стоит. В то же время, образ, создаваемый таким интерьером, вовсе не «жизне-строительный», а жизне-украшающий: он обладает качествами очень прямой выразительности, играющий на простительном и своеобразном тщеславии человека – продемонстрировать капитал, которого стоит.

Прогресс в развитии новых технологий открыл эру массового производства мебели для дома. Наряду с оформлением частных домов растет число дизайн-проектов интерьеров отелей, банков, гостиниц. Традиционные материалы в архитектуре и интерьерах заменяются новыми: прокатным металлом, стальными трубками, зеркальным стеклом, бетоном, клееной фанерой, полудрагоценными камнями. Стиль сознательно ориентирован на прошлое, стремится к роскоши и воплощается в сочетании экзотического и примитивного искусств. Стиль Ар деко современно и необычно сочетает в интерьере квартиры восточные мотивы, элементы старины, совершенно разные материалы вместе с новыми шедеврами искусства первой половины XX века, особое предпочтение отдавая кубизму. Поэтому Ар деко интерьер не столько композиция, сколько сумма отдельных ее составляющих.

Для этого направления характерны прямые или же «ломано» изогнутые линии, четкость и графичность форм. От других его отличает применение декоративных элементов в виде зигзагов, окружностей, треугольников, солнц, а также скругленные углы, строгие вертикальные линии, "отступающие" формы. Из материалов используются ткани, стекло, бронза, керамика, ковры в кубических узорах. Кроме того, хорошо подходят веера, фонтаны, подиумы, кованые решетки. Также уместна светлая древесина, кожа, мрамор, стекло и хромирование для всех видов домашнего оборудования.



КОНСТРУКТИВИЗМ

Конструктивизм (1 пол. XX века). В дизайне интерьера квартир стилю характерны продуманные функциональные решения и строгое следование их требованиям, компактные объемы с четко выявленным каркасом, техническая ясность форм. Отсутствие лепного декора. Широко используются встроенные ниши, подсветки. Мебель отличается мобильностью и функциональностью. Бурное, стремительное время на рубеже эпох в начале прошлого века, время открытий и ошибок, проектов, дерзких экспериментов, крахов и удач. Эпоха, с сумасшедшей скоростью менявшая жизнь, искусство, мировоззрение. Рушилось то, что казалось незыблемым, и рождалась новая эстетика, появились удивительные люди, талантливые фантазеры - художники, архитекторы, поэты. Захлебнувшись свежим воздухом перемен, они ринулись воплощать в жизнь самые невероятные замыслы, проникнутые духом новой эры. Источником красоты для них стала техника, в ее угловатых контурах искали они новые формы, источником вдохновения для них были безупречно функционирующие механизмы, а творческим девизом: "растворить в деле... эстетическую, эмоциональную сущность искусства". Их манила магия "Черного квадрата". В архитектуре были сформулированы новые принципы градостроительства: социальная направленность жилища, его функциональное соответствие самым необходимым потребностям обитателей, в связи с чем проектируются малогабаритные "минимальные квартиры". Это сопровождалось внедрением в жилищное строительство новых конструкций и материалов: монолитного бетона, металлического каркаса, сборных бетонных конструкций. Были установлены своего рода нормы "минимализированного благополучия", которые считались наиболее подходящими для жилища рабочего и насаждались как



Материалы взяты с сайта:

<http://livingspace.com.ua/>