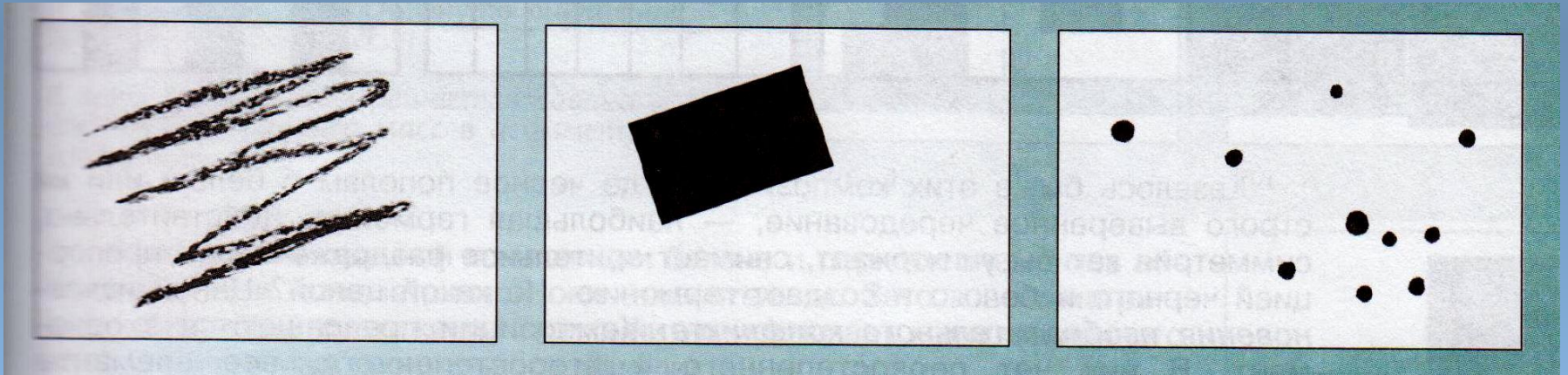
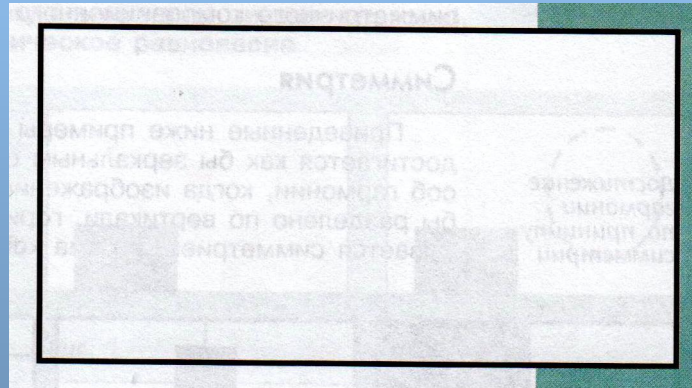
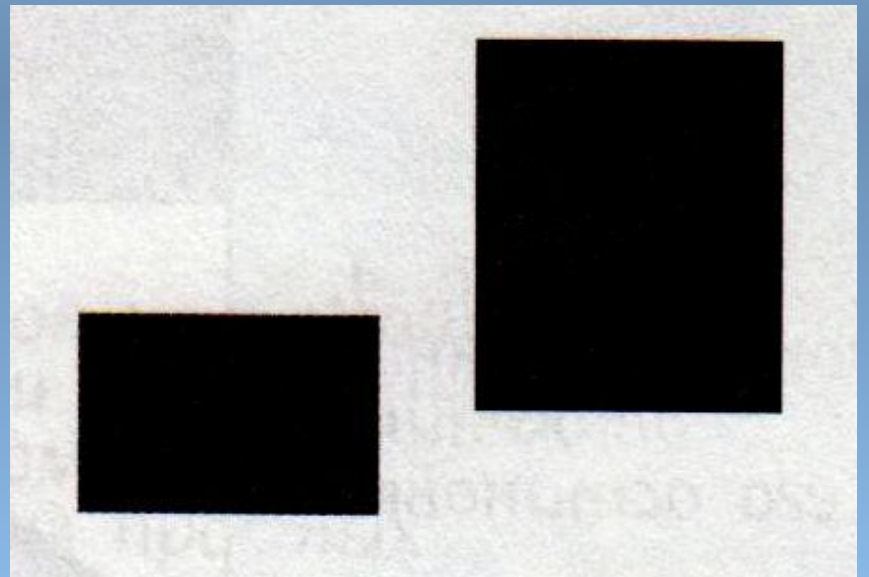
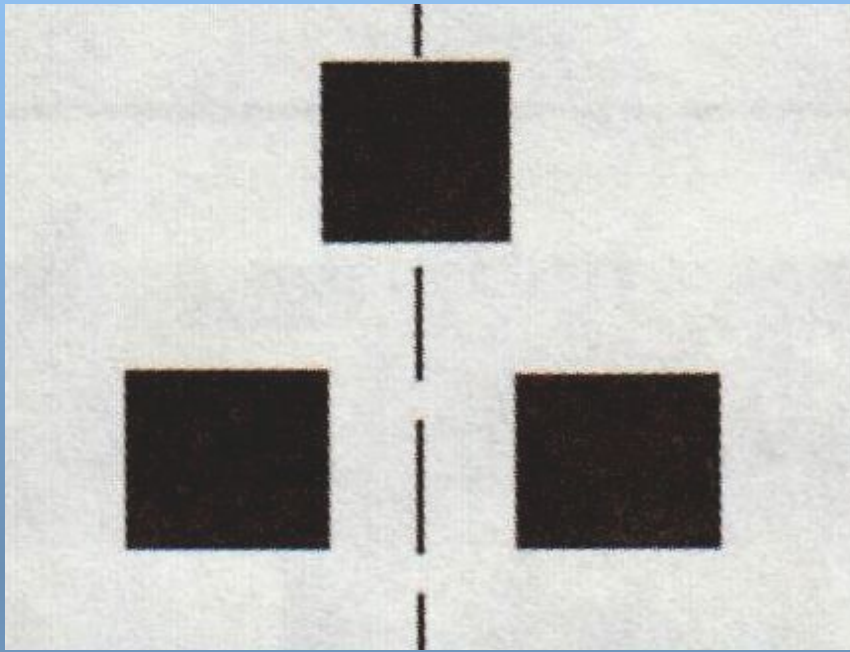
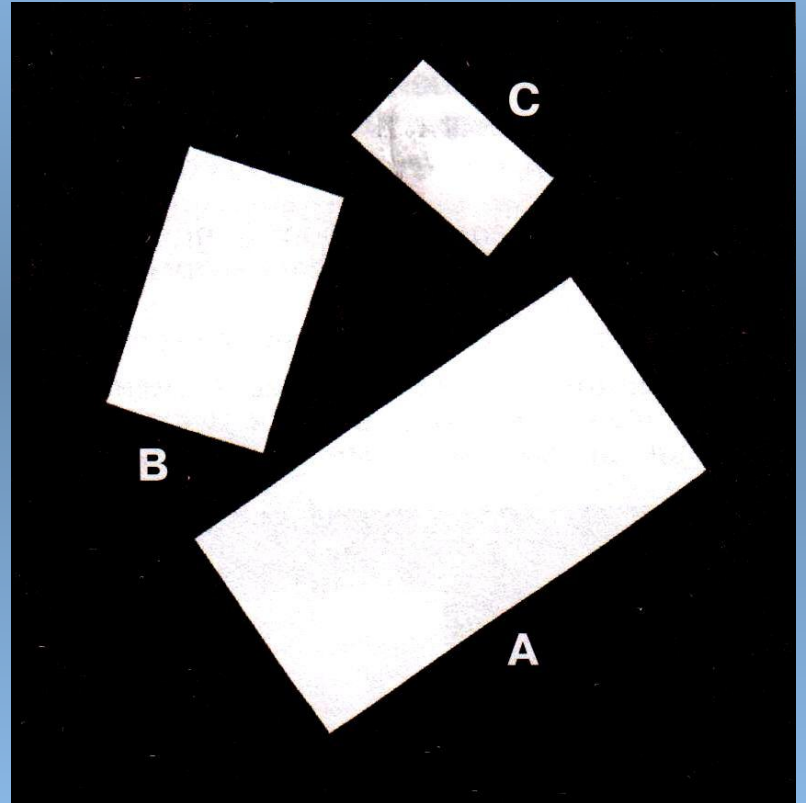
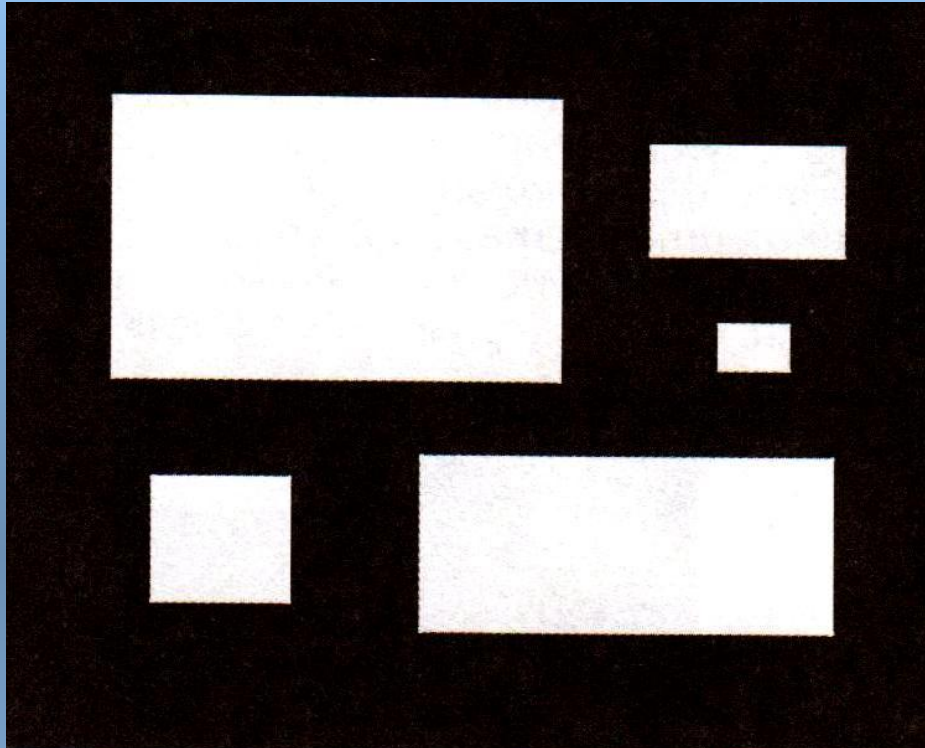


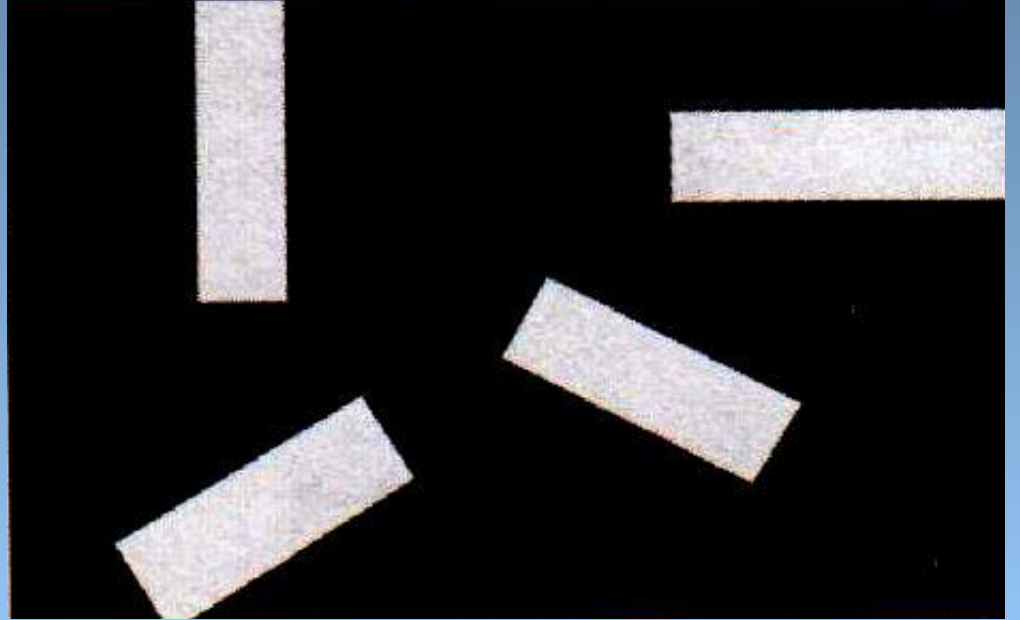
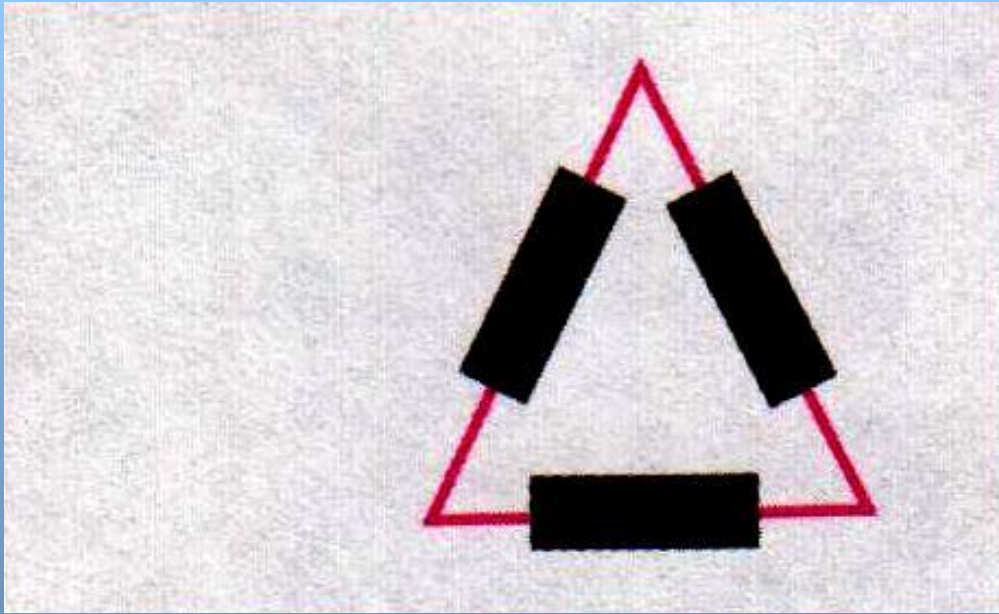
**ОСНОВЫ КОМПОЗИЦИИ В КОНСТРУКТИВНЫХ ИСКУССТВАХ**

# Плоскостная композиция

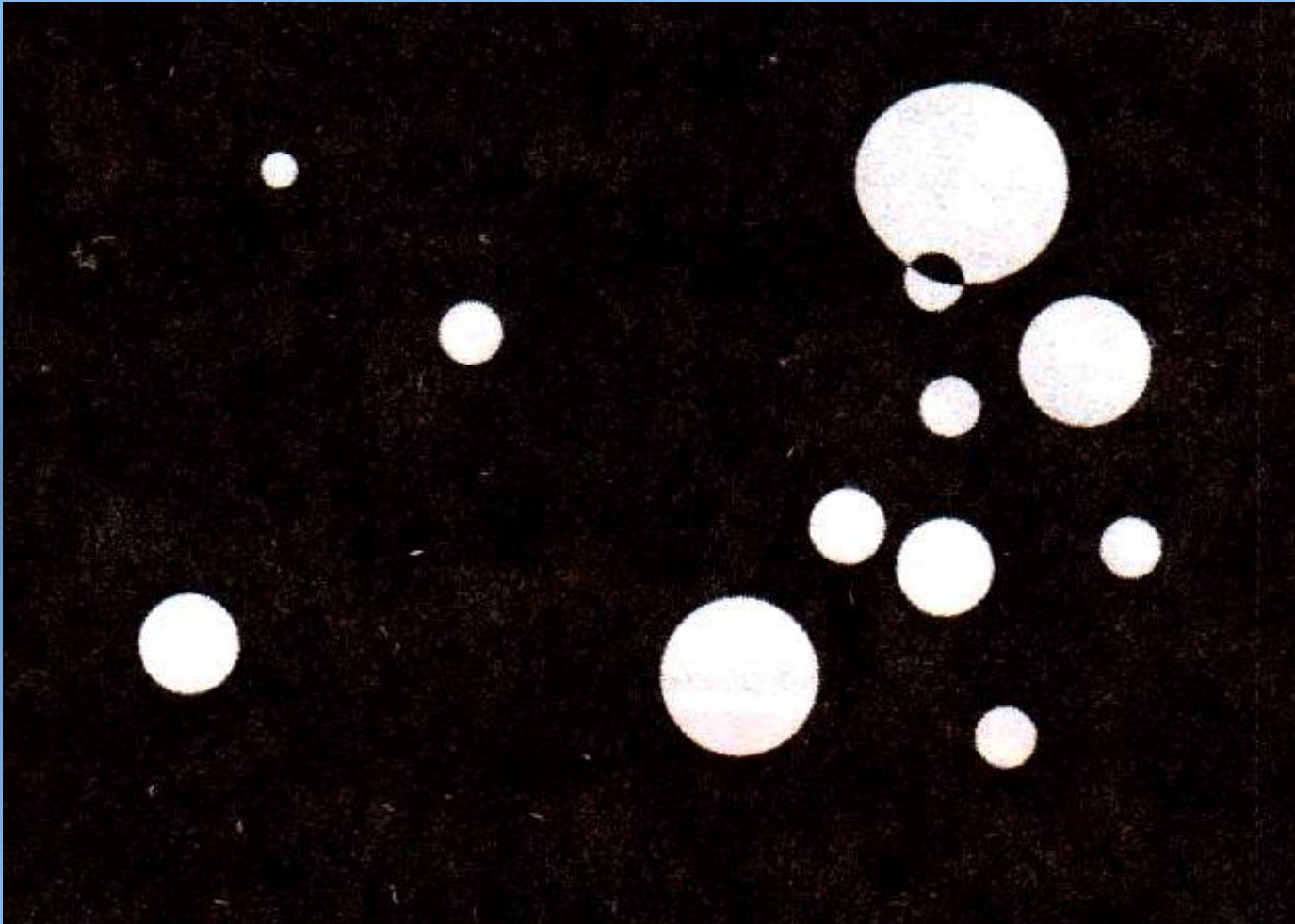


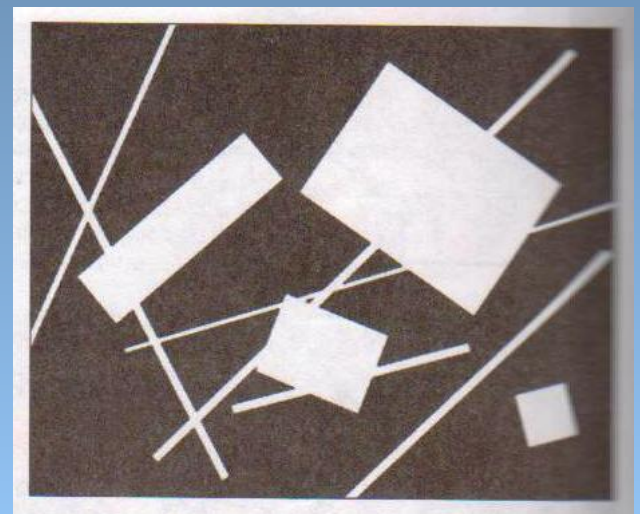
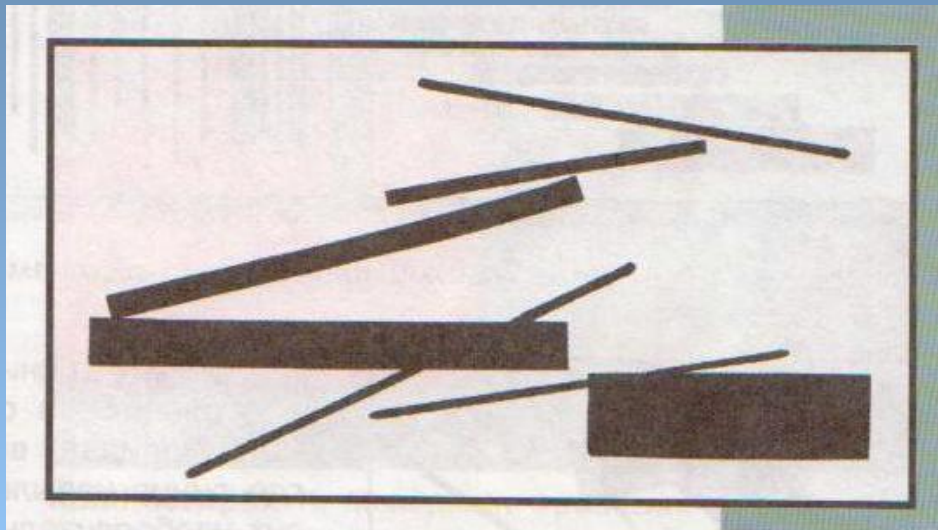
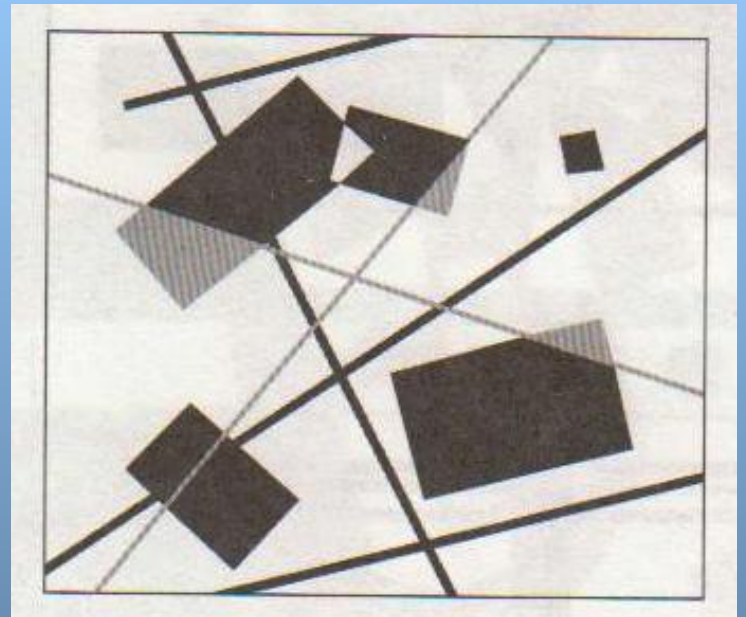
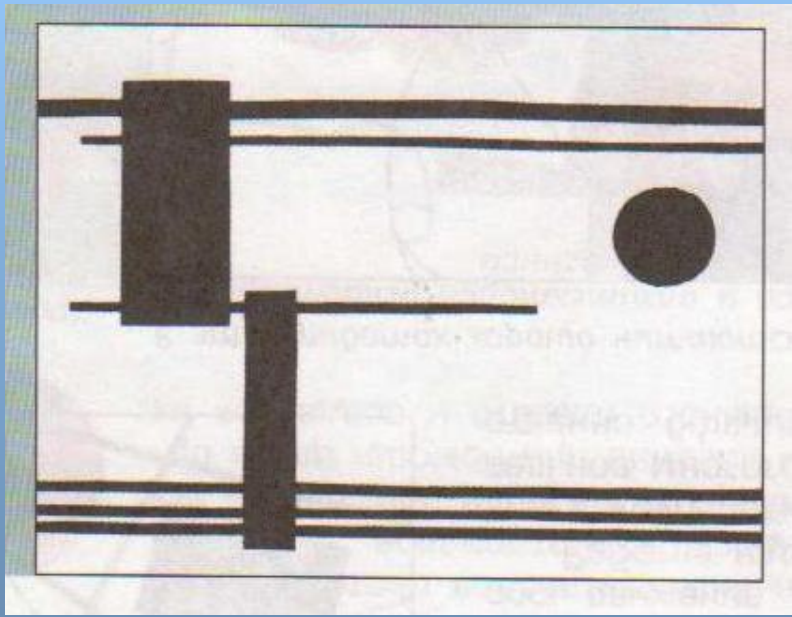


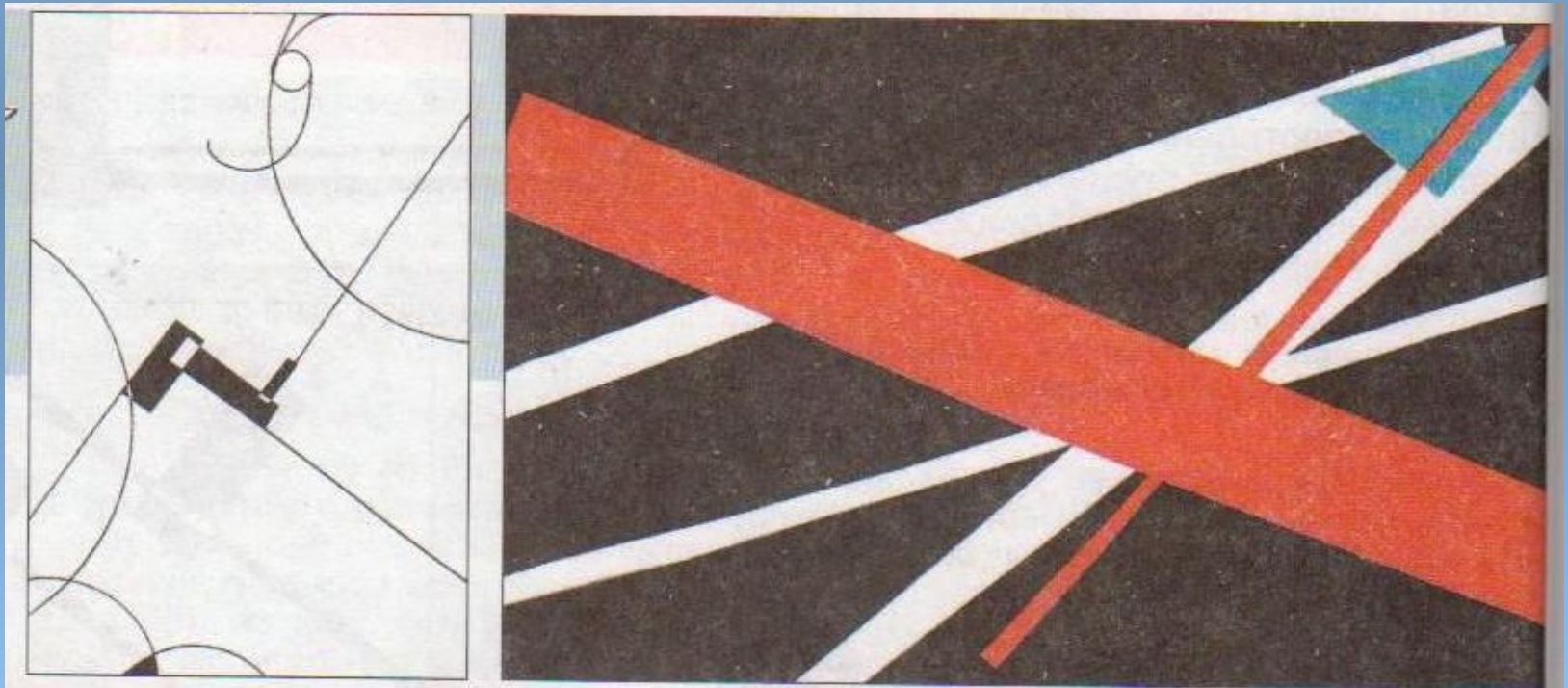




# Ритм





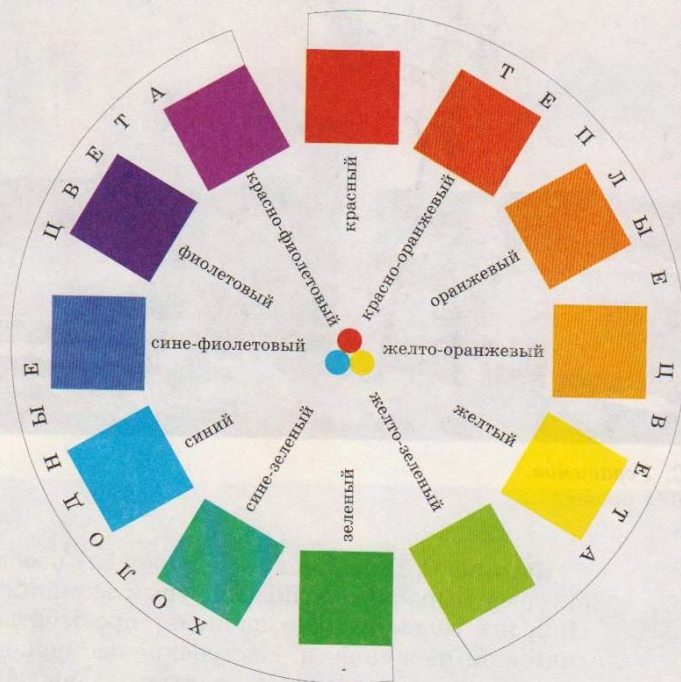




# Цвет – элемент композиционного творчества



**ПОРЯДОК РАСПОЛОЖЕНИЯ ЦВЕТОВ  
И ИХ НАЗВАНИЯ В ЦВЕТОВОМ КРУГЕ**



**Контрастные цвета**

Контрастными называются цвета, которые расположены в цветовом круге друг против друга.

Контрастные цвета, помещённые рядом, усиливают яркость друг друга.

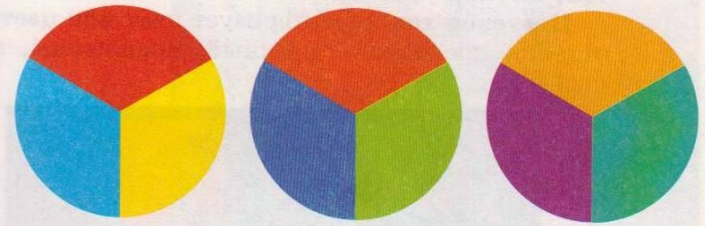
Противоположные контрастные пары цветов в цветовом круге



# Хроматические тона



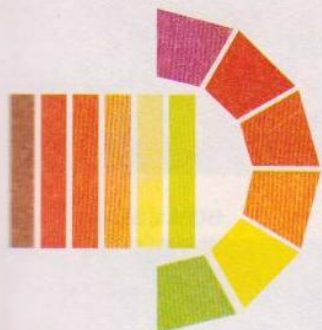
## Контрастные триады цветов в цветовом круге



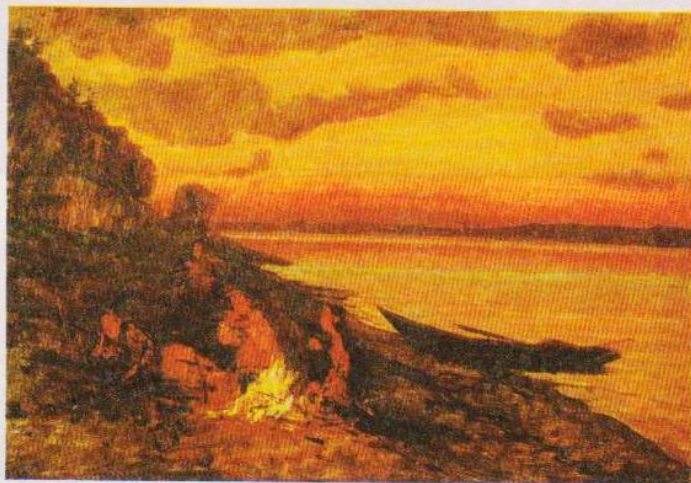
Получение из трёх главных цветов (красный, жёлтый, синий) промежуточных составных цветов



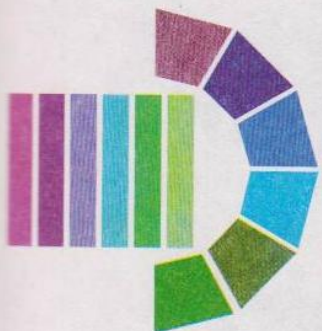
## ТЁПЛЫЕ ЦВЕТА



*Н. Ромадин.*  
Жигули —  
моя родина



## ХОЛОДНЫЕ ЦВЕТА



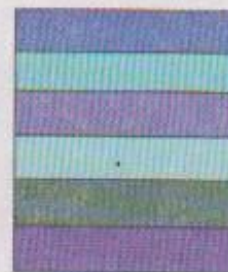
*Н. Ромадин.*  
У сельсовета



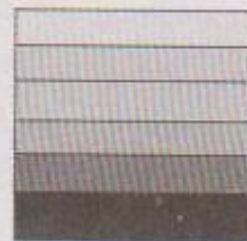
## Пример теплой цветовой гаммы



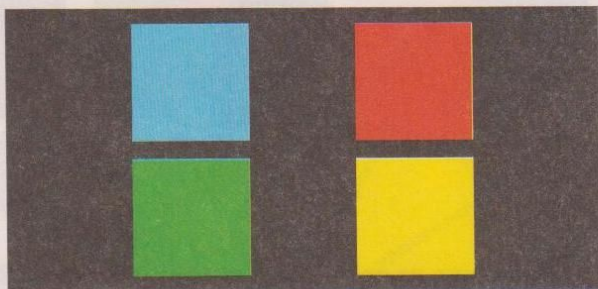
## Пример холодной цветовой гаммы



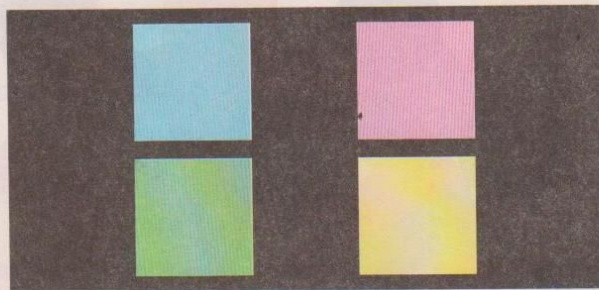
## Ахроматические тона



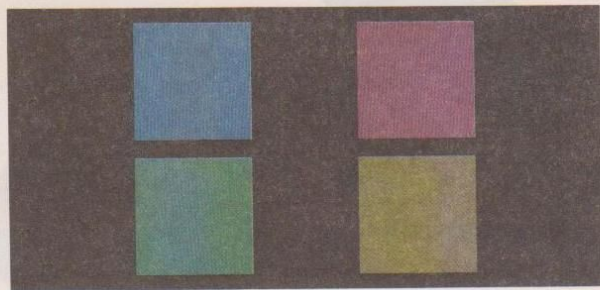
**Цветовой тон** характеризует цвет или цветовой оттенок предмета — красный, оранжевый, зелёный и т. д.



**Светлота** — это степень высветления цвета. То есть это сравнительная степень отличия от тёмного: чем дальше от тёмного, тем большую светлоту имеет цвет.

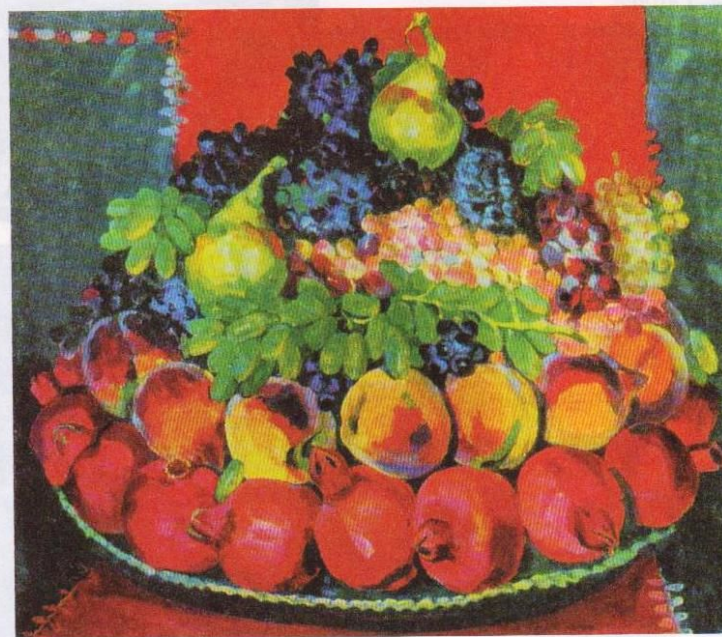
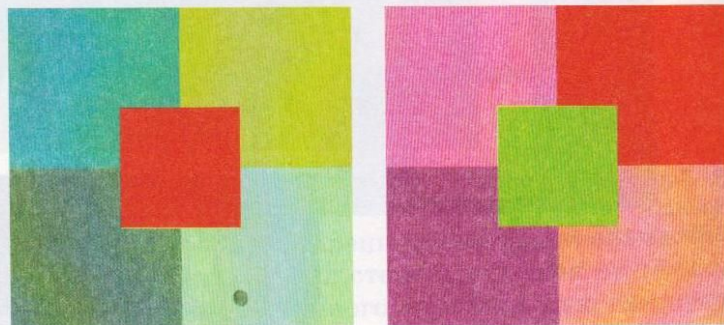


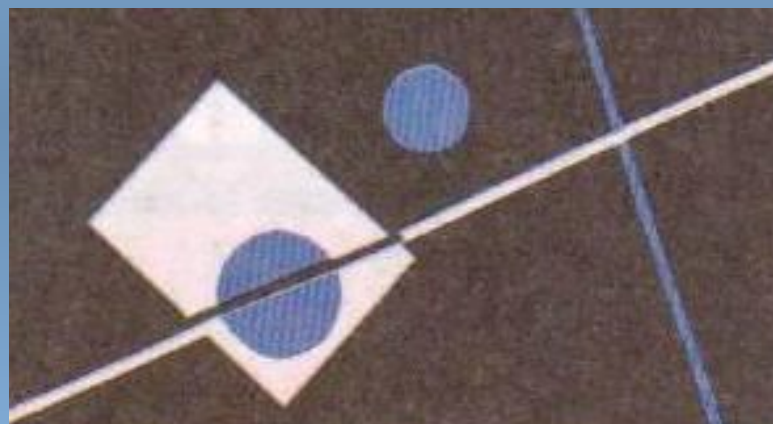
**Насыщенность цвета** — степень интенсивности (яркости) цвета. Чем меньше серого цвета в смеси, тем ярче, насыщеннее цвет данной смеси красок.



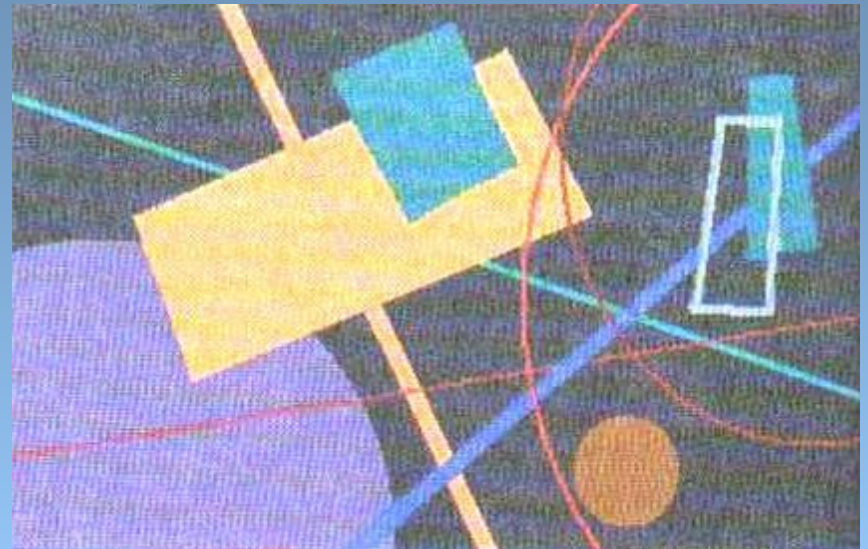
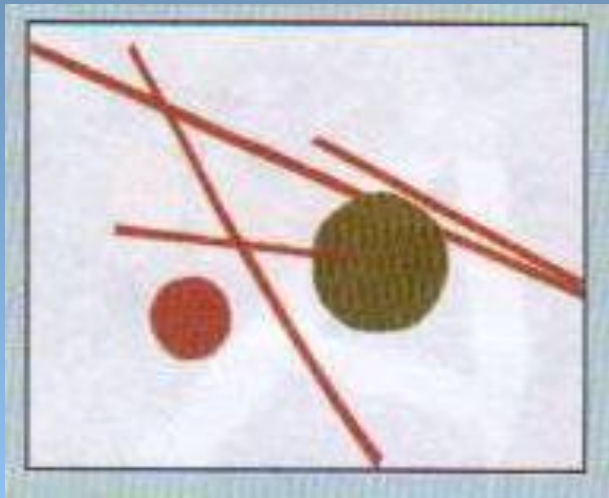
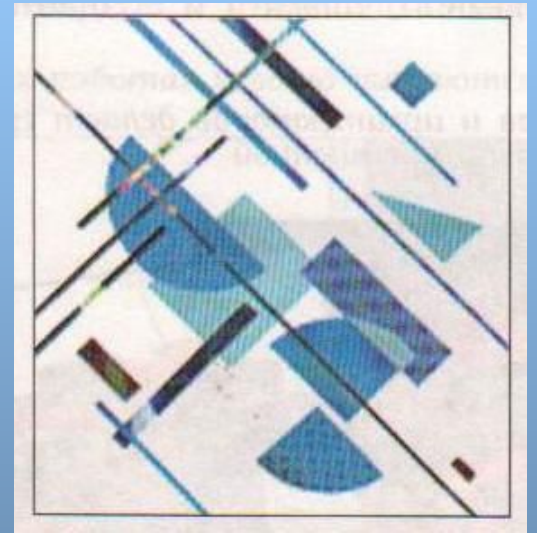
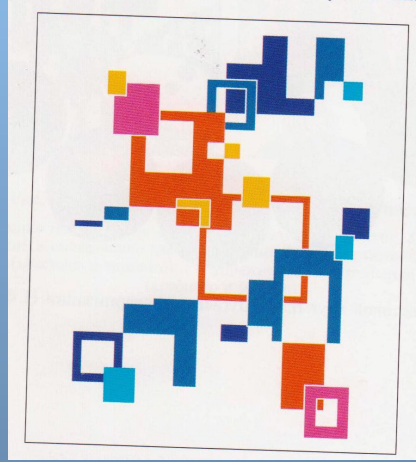
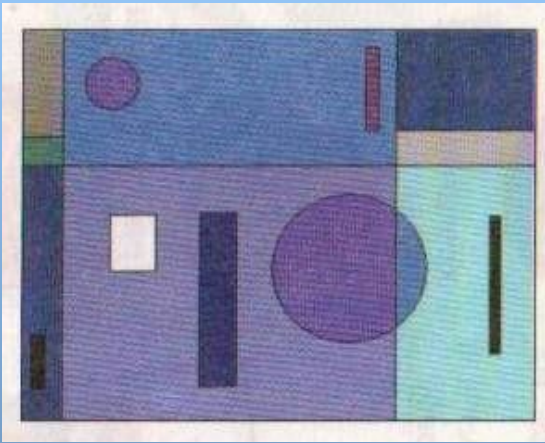
### Родственные цвета

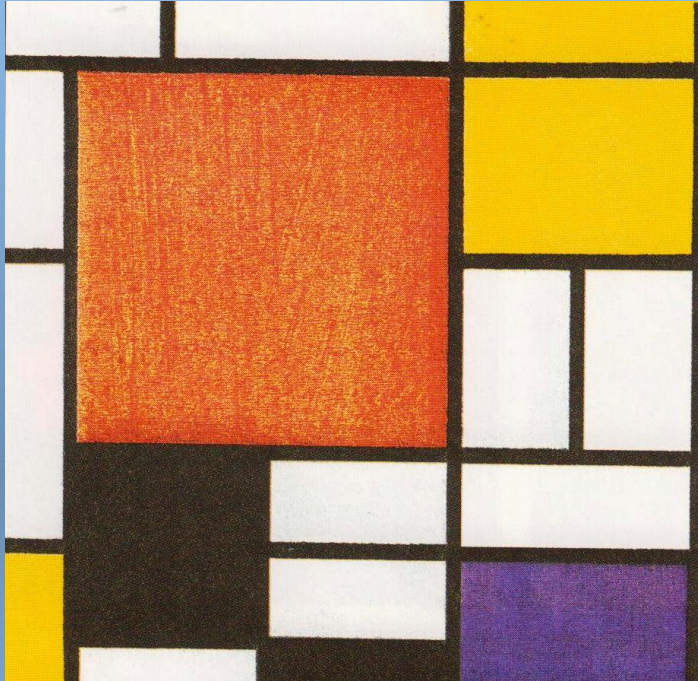
В цветовом круге каждый цветовой тон (красный, оранжевый, жёлтый, зелёный, синий, фиолетовый) и примыкающие к нему соседние называются родственными цветами. Контрастный цвет ярко выделяется на фоне родственных.



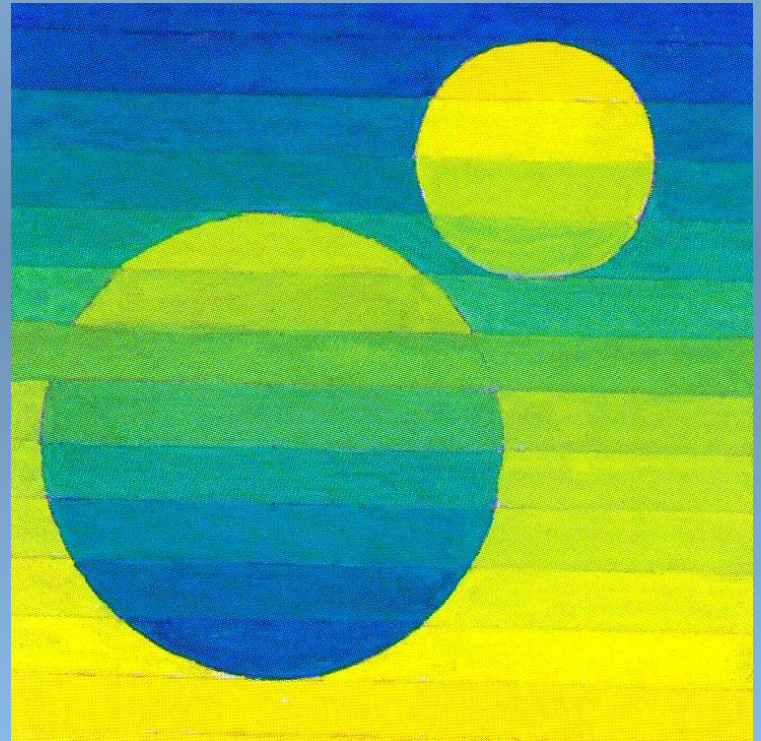
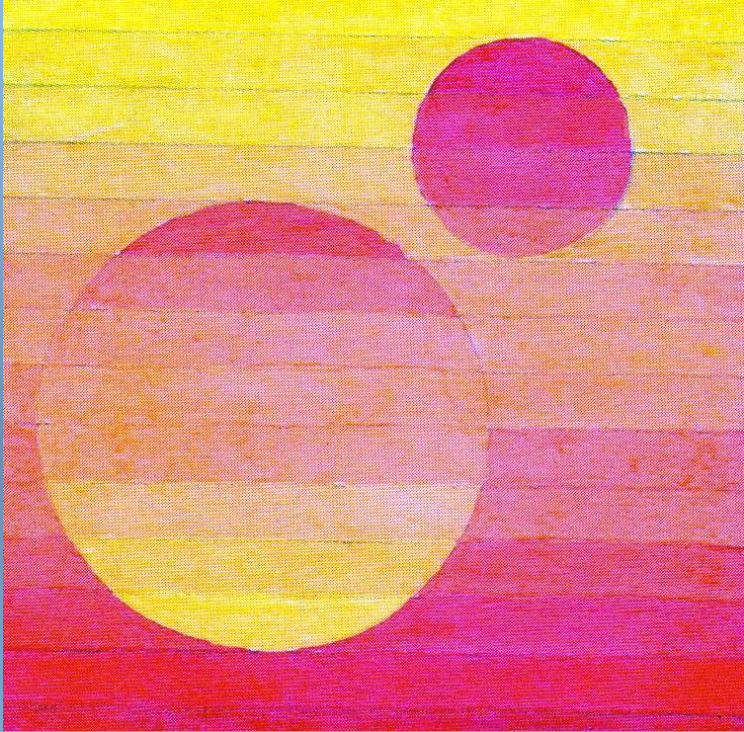


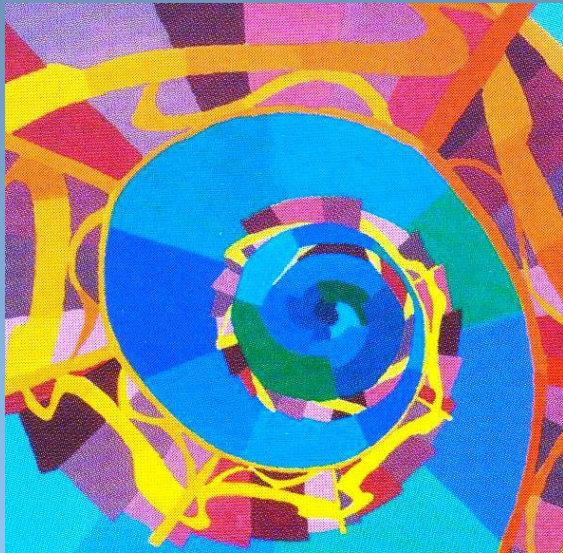
В работах учащихся цвет локален и предстает в виде круга или линии в композиционном единстве с черно-белыми элементами. Цветовое пятно (даже сравнительно небольшое) может стать акцентом, меняющим общее цветовое восприятие работы

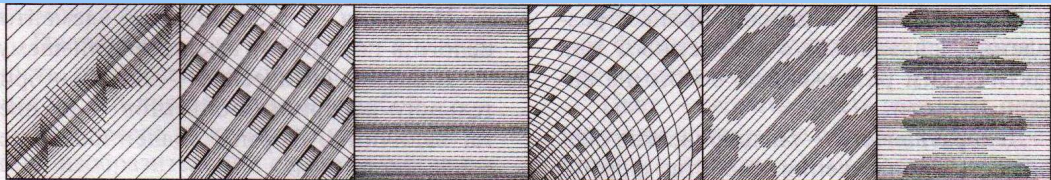




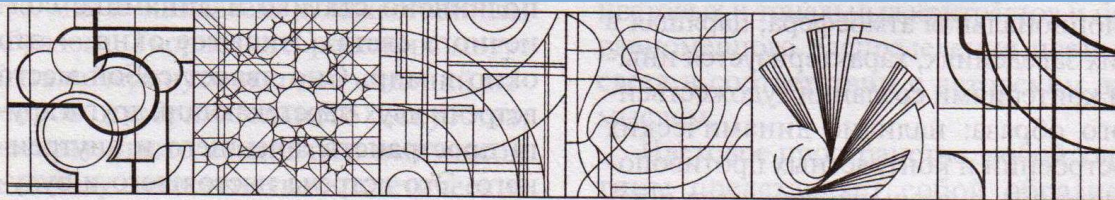




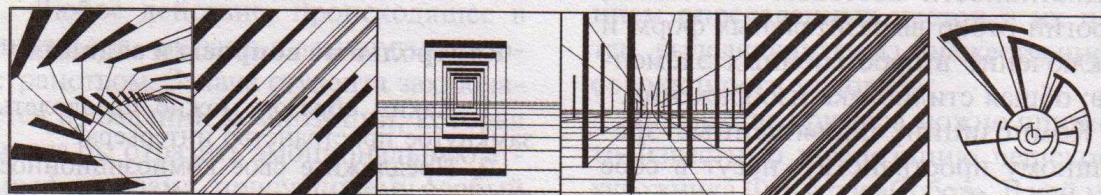




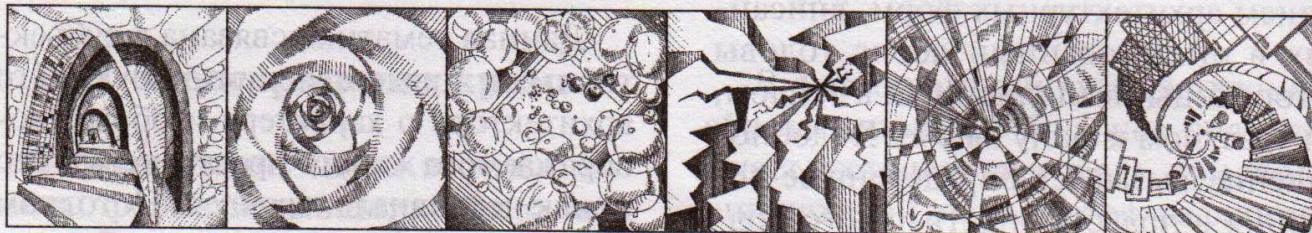
Ритм



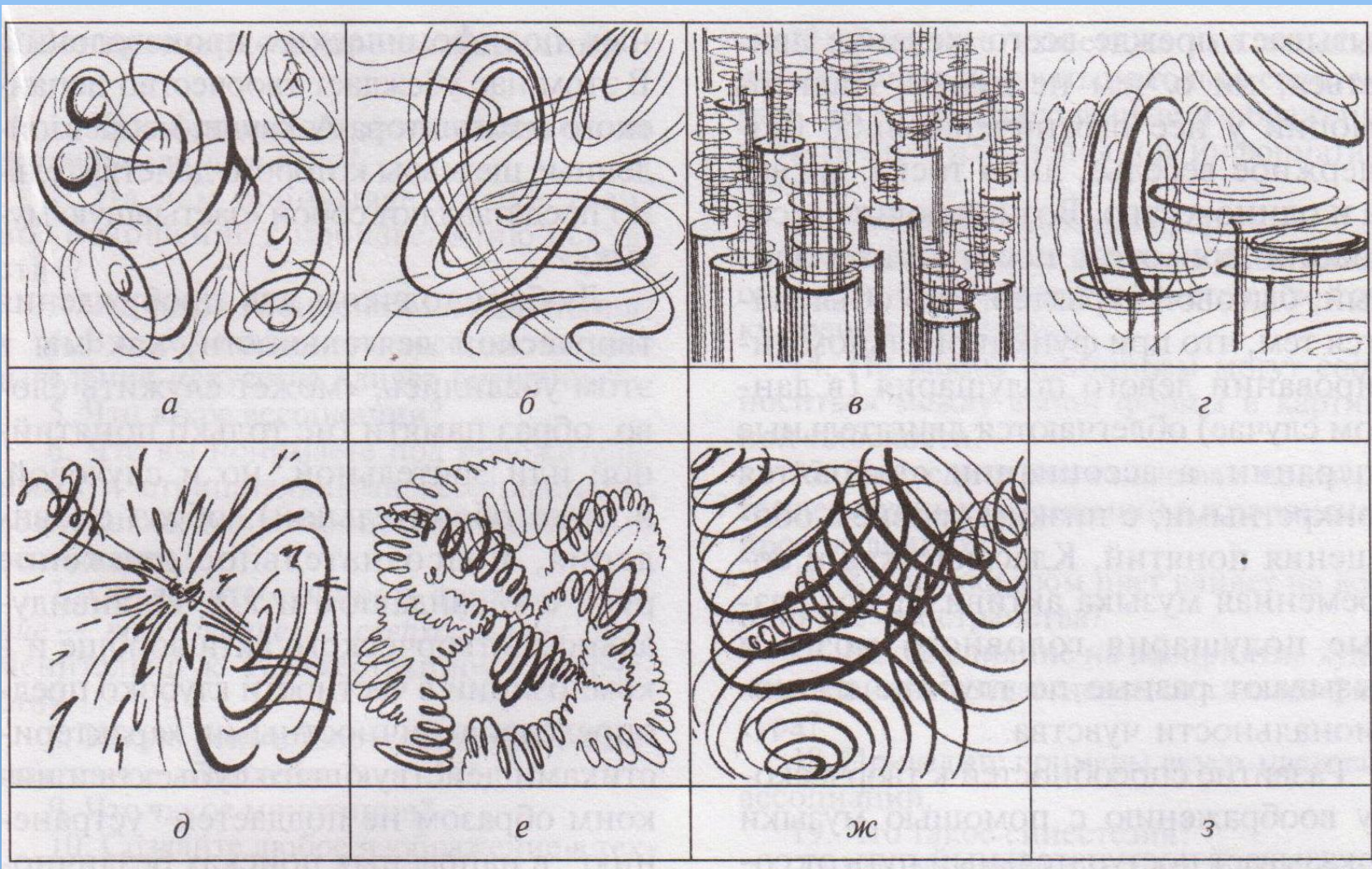
Прямые и кривые линии



Незамкнутые пространства, организованные линиями различной толщины



Точка



а) звон; б) мелодия; в) настройка; г) тарелки; д) пробка; е) пружина;  
ж) вибрация; з) тишина