

**Психологические особенности  
нетрадиционного творчества  
прошлого и современности,  
вызванные общими  
проблемами, выявленными в  
результате исследования  
биографий В.Гога и С.Дали и  
представителей современных  
молодёжных субкультур.**

# Цель

- Обозначить психологические особенности представителей нетрадиционной живописи прошлого (Ван Гог, Сальвадор Дали) и современных молодёжных субкультур (эмо, готы, граффити).

**Гипотеза:** наличие общих психологических проблем у гениев прошлого и представителей современных молодёжных субкультур.



Сальвадор Дали



Картинки ГОТОВ

# Задачи

1. Осветить государственную политику в области духовно-нравственного воспитания детей.
2. Проанализировать причины омоложения суицида в нашей стране.
3. Выяснить отношение готов к смерти.
4. Осветить психологические проблемы эмо и граффити и их научные объяснения.
5. Показать результаты исследования среди учеников 9Б класса о восприятии ими творчества постимпрессионистов и сюрреалистов.





# Государственная политика в области духовно-нравственного воспитания детей.

**Эмо и готы — вне закона!**

**Государство позаботится о подрастающем поколении.**





# Меры борьбы

Законодательно запретить подросткам свободно пользоваться интернетом, появляться на улицах после 22.00 под страхом наказания родителей, отмечать «заимствованные» праздники (Хэллоуин и День святого Валентина) и носить атрибутику готы и эмо. Такие меры предусмотрены в концепции государственной политики по воспитанию подрастающего поколения, которая обсуждалась в Государственной думе.



По Москве и многим другим городам нашей страны бродят тысячи неформалов.

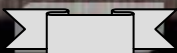
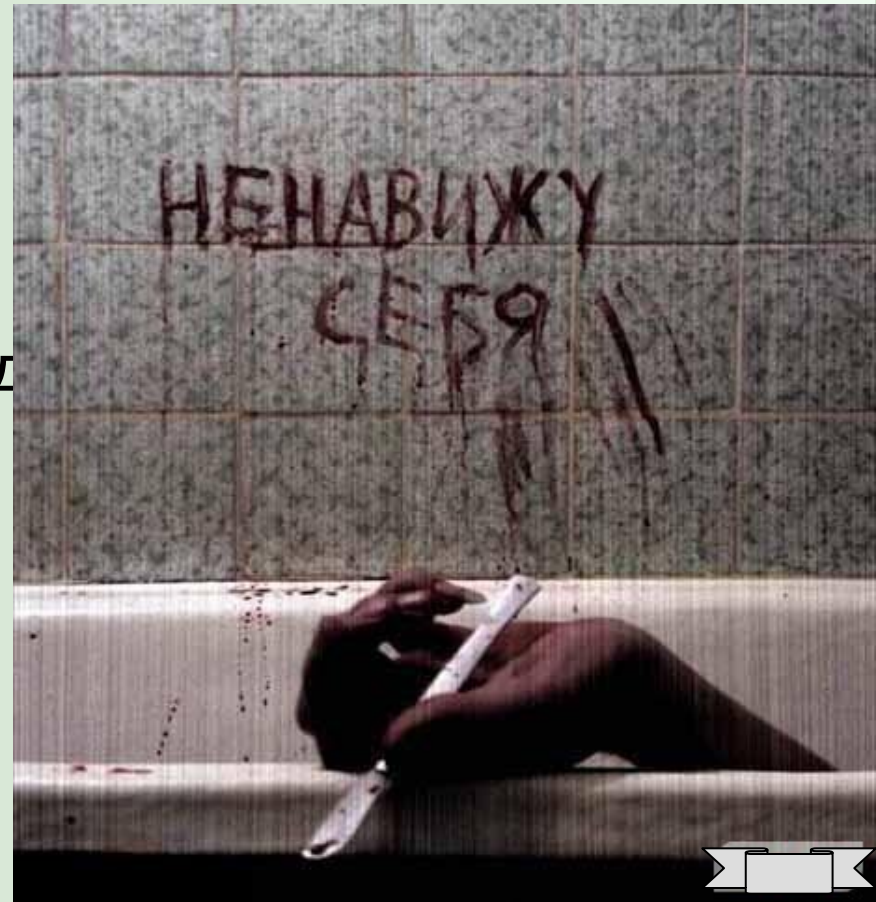
Нужно ли им помочь или с ними бороться?





# Причины омоложения суицида.

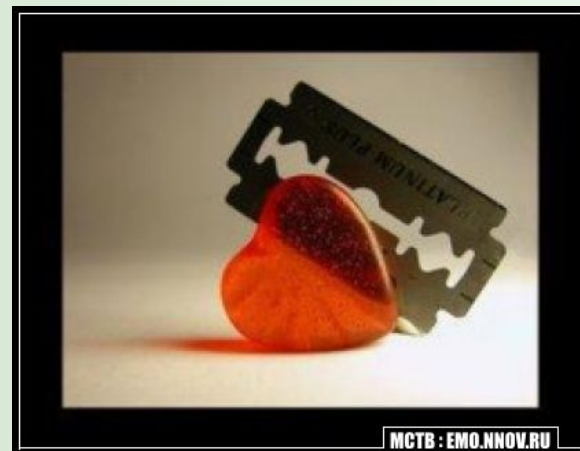
- ❖ Некоторые подростки видят в суициде выход из сложной психологической ситуации.
- ❖ Некоторые субкультуры проповедуют смерть как выход или состояние покоя.
- ❖ Влияние алкоголя и наркотиков.
- ❖ Отсутствие внимания и понимания со стороны взрослых.



# Отношение к смерти ГОТОВ.

Основа субкультуры готов: литература, психоделическая музыка, культивирующие положительный образ смерти. Смерть для гота - «божество», выход из сложной ситуации. Гот не боится смерти, смерть - благословение!

**Каждый второй гот гордится диагнозом «депрессивно-суицидальный синдром».**



# Психологические проблемы эмо.



# Анатомия Эмо

(ака Плакис Эмоционалиус)

Эмо-челка.  
Гладко прилизанная прядь волос,  
закрывающая один глаз.  
Необходимость атрибута: 100%

Футболка с названием  
музыкальной группы.  
Предпочтительно черного  
цвета. Необходимость  
атрибута: 50%

Квадратные очки.  
Являясь элементом  
образа высокообра-  
зованного человека,  
очки помогают Эмо  
доказывать окружаю-  
щим, что его страда-  
ния имеют веские  
основания.

Татуировка малень-  
кая. В виде звезды  
или какой-то мелочи.  
Свежий must have  
атрибут среди Эмо.

Сумка через  
плечо. В ней  
Эмо носит свой  
плакательный  
дневник и лис-  
точки с суици-  
дальными поэти-  
ческими наброс-  
ками. Необходи-  
мость атрибута:  
100%.

Ремень с двойным  
рядом дырок и ме-  
таллических закле-  
пок. Без него Эмо  
не ощущает свою  
принадлежность  
к Эмо-среде по  
полной. Необходи-  
мость: 100%.

Кеды Converse.  
Возможны варианты  
подобные Конверсам.  
Необходимость:  
100%.

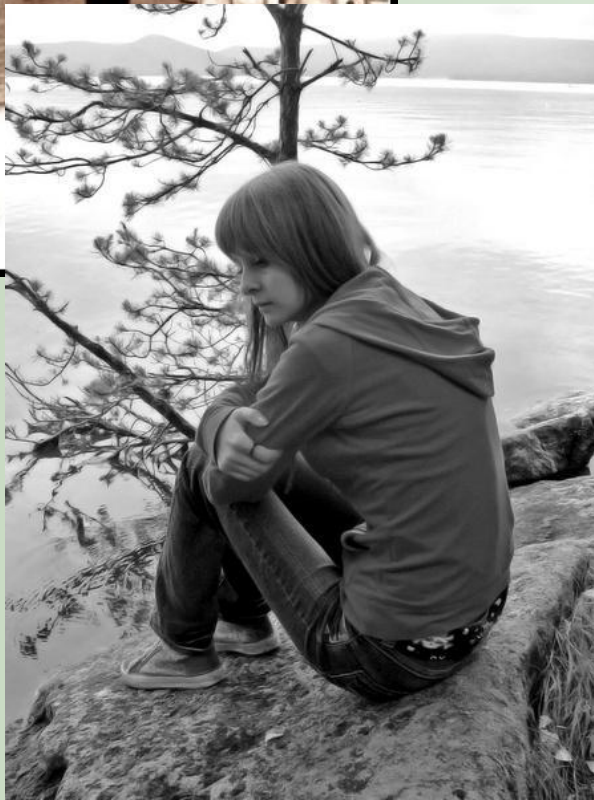
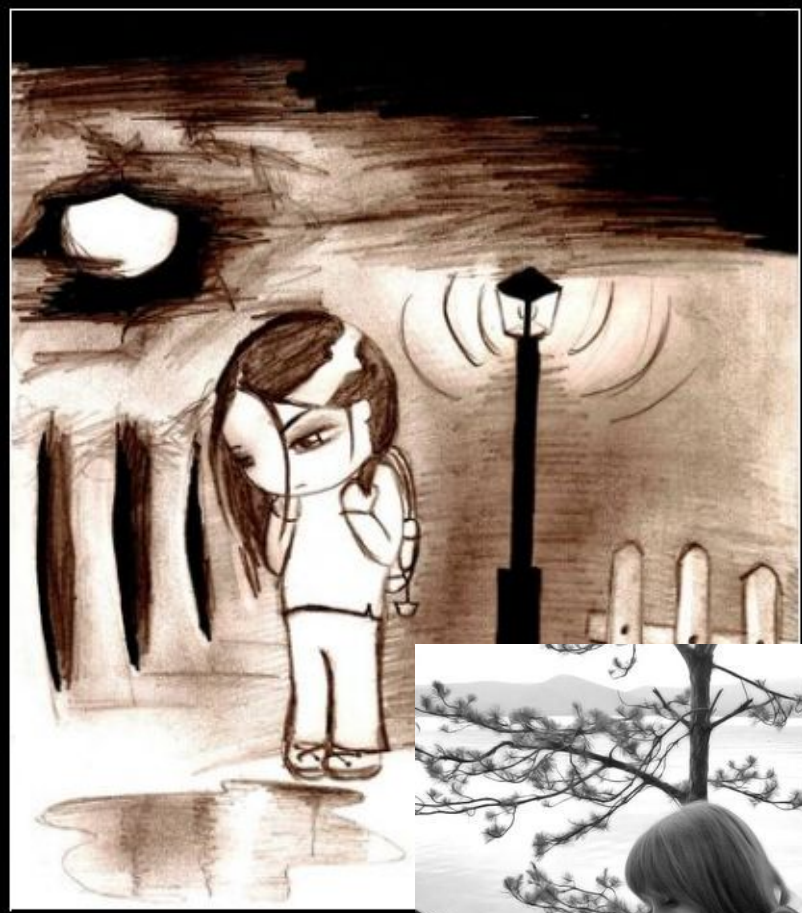
Узкие джинсы.  
Часто женские.  
Помогают обозна-  
чить для окружа-  
ющих ранимость  
внутреннего  
мира Эмо.  
Необходимость:  
90%.



## Как распознать эмо в толпе?

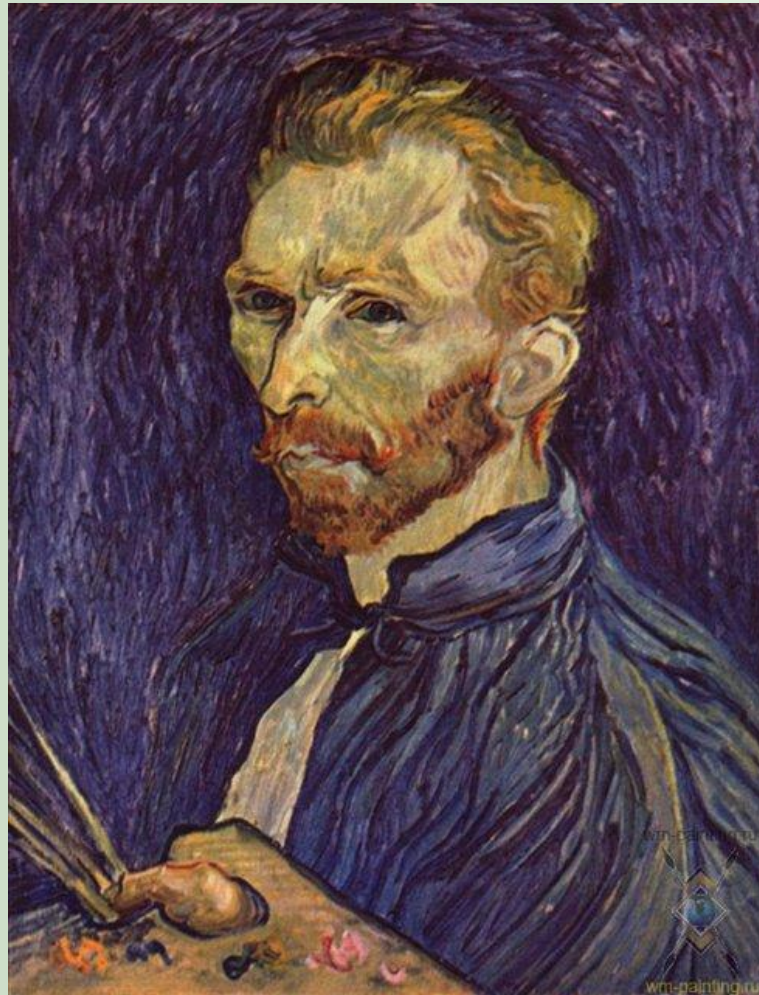


# Проблемы эмо:



1. Несчастливая любовь.
2. Одиночество.
3. Непонимание окружающих.
4. Проблемы в семье.
5. Давление «друзей» и другое.

Как известно, проблема одиночества, непонимания со стороны окружающих была знакома и Ван Гог.



# РЕЗУЛЬТАТЫ НАУЧНЫХ ИССЛЕДОВАНИЙ ПРОБЛЕМЫ ГРАФФИТИ.



**Важнейшая задача культуры –  
подавление инстинктов  
агрессивности и сексуальности.  
Культура формулирует  
социальные табу, не  
позволяющие реализовать  
инстинктивные влечения  
человека непосредственным  
образом.**

**Таким образом, граффити, с позиций психоанализа, являются опосредованными культурой социальными механизмами удовлетворения бессознательных влечений человека.**

# У С.Дали – те же мотивы.

- Ключом к миру Дали был Зигмунд Фрейд, чьи исследования подсознательных сексуальных травм у своих пациентов с помощью психоанализа широко раскрыли двери человеческой души. Для Дали открытие подсознания имело три плюса: это порождало новые темы для картин, позволяло исследовать и объяснить некоторые свои личные проблемы и было той взрывчаткой, которая могла уничтожить старый порядок.



# **Вывод.**

**Таким образом, мы выявили общие психологические проблемы у гениев живописи прошлого и представителей современных молодёжных субкультур:**

**протест против социальных и культурных норм, обостренное чувство несправедливости, ущемленности, одиночества и чувственное мироощущение, выражающиеся либо в депрессивности (Ван Гог, эмо, готы), либо в подавляемой агрессивности (Сальвадор Дали, граффити).**

**Результаты  
исследования среди  
учеников 9Б класса о  
восприятии ими  
творчества  
постимпрессионистов  
и сюрреалистов.**

**В опросе приняли  
участие 20 человек.**

# Вопросы исследования

1. Какие эмоции вызывает у Вас эта картина?
2. Какие детали картины особенно волнуют?
3. Понятен ли Вам замысел автора?
4. Считаете ли Вы, что данная картина может изменить мировоззрение человека?
5. Улучшилось или ухудшилось Ваше настроение от просмотра картины?

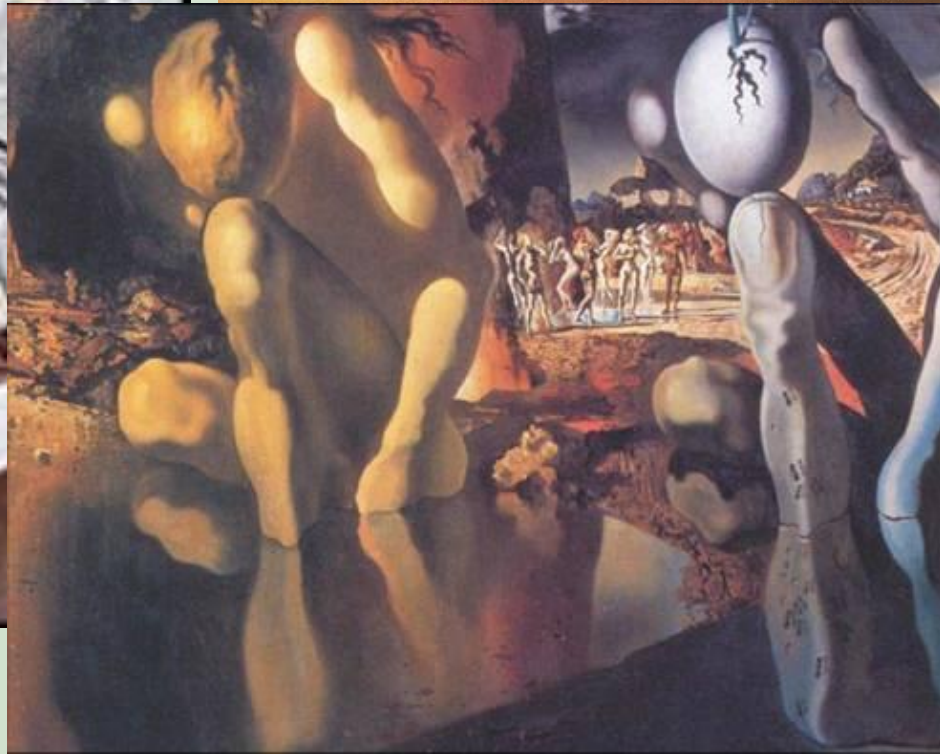


**Винсент Ван Гог,  
постимпрессионист.**



**Сальвадор Дали и Пабло  
Пикассо, сюрреалисты.**



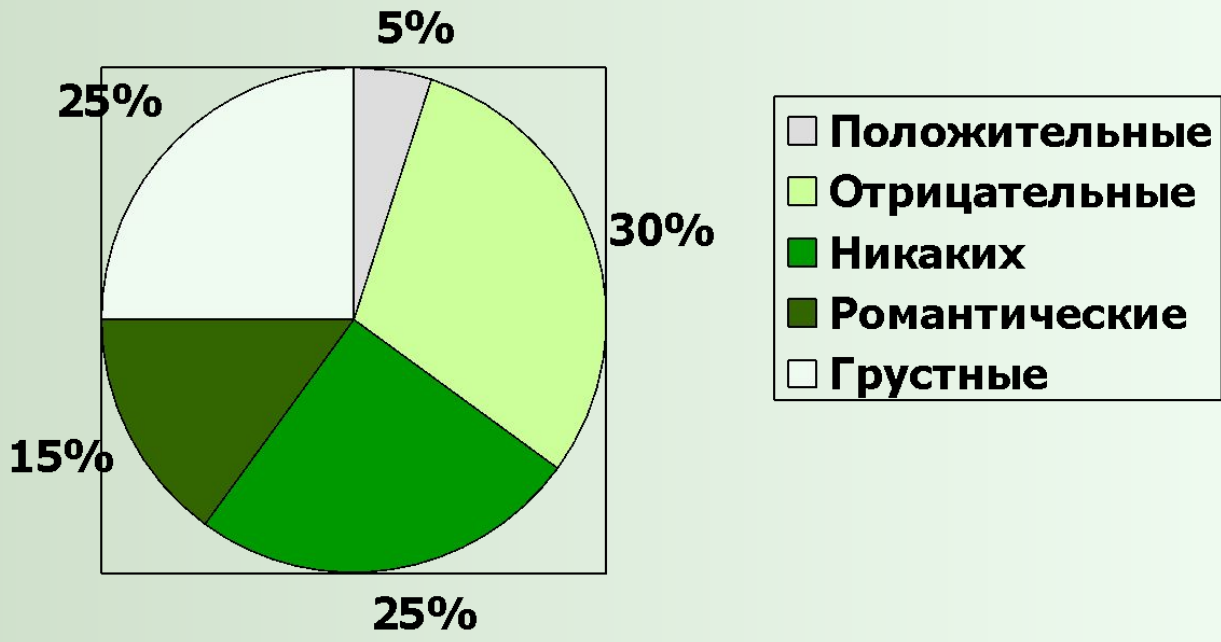
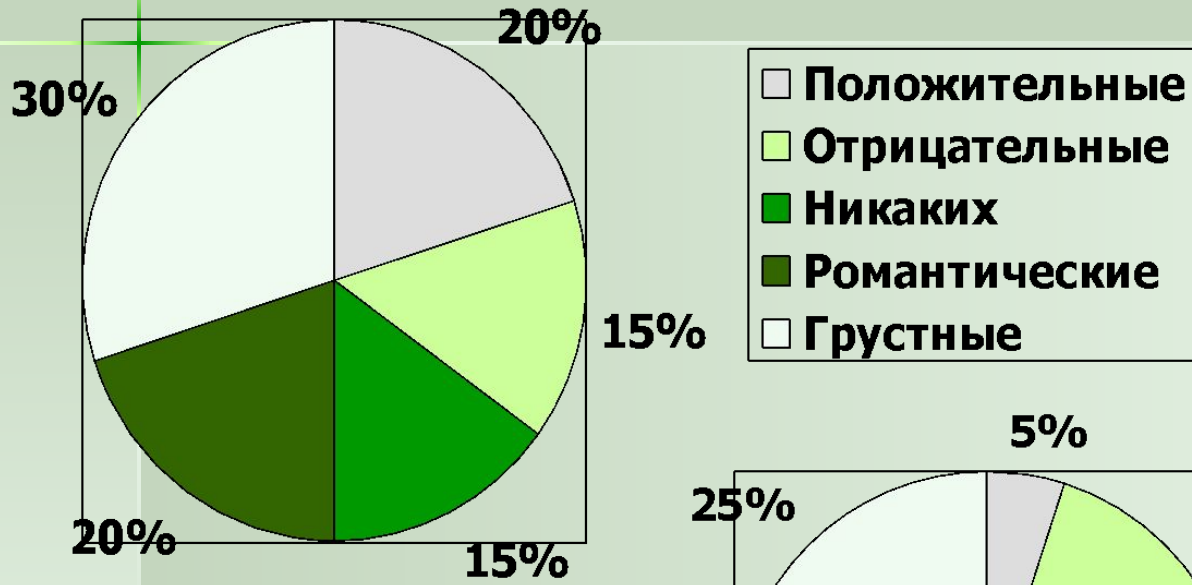




# Какие эмоции вызывает у вас эта картина:

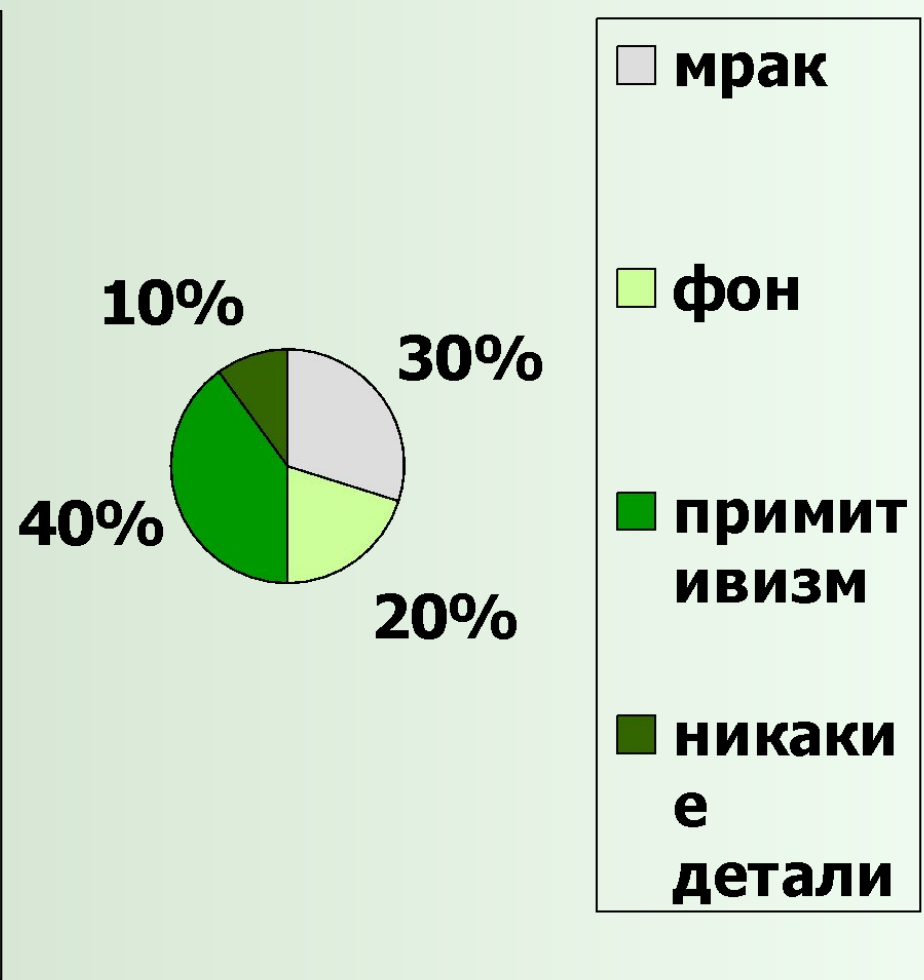
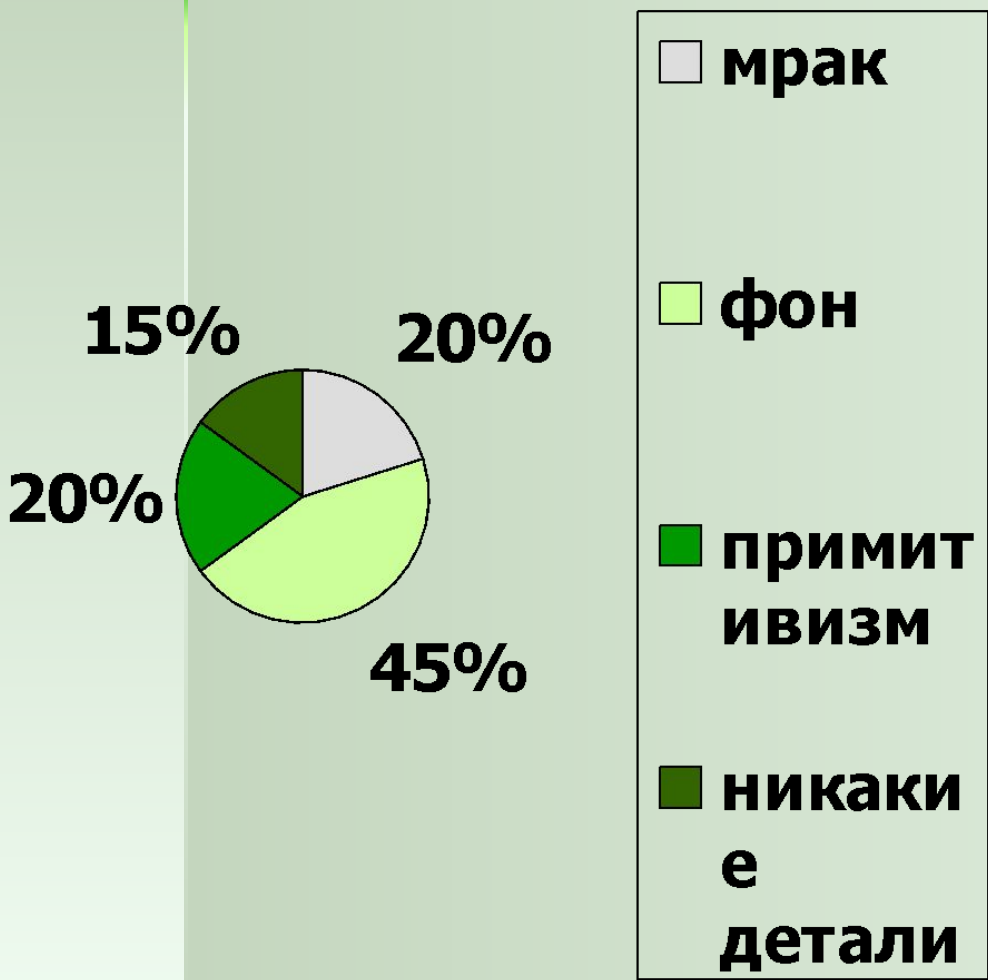
картина:

## 1) Сюрреалисты 2) Импрессионисты



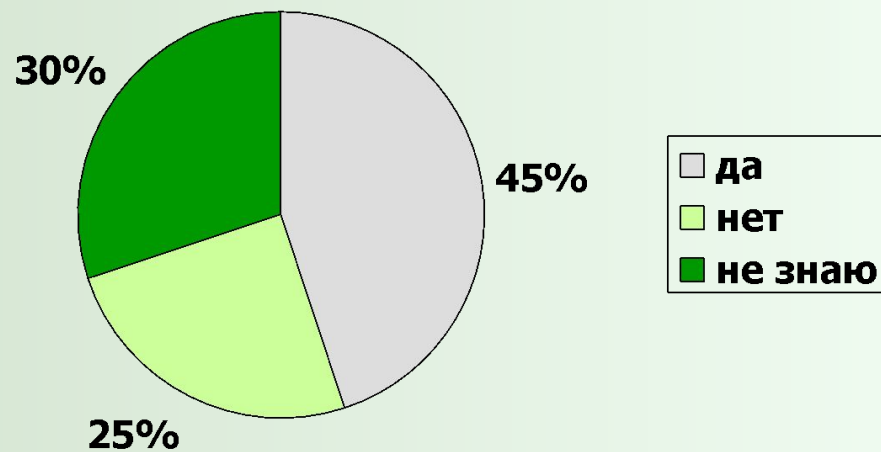
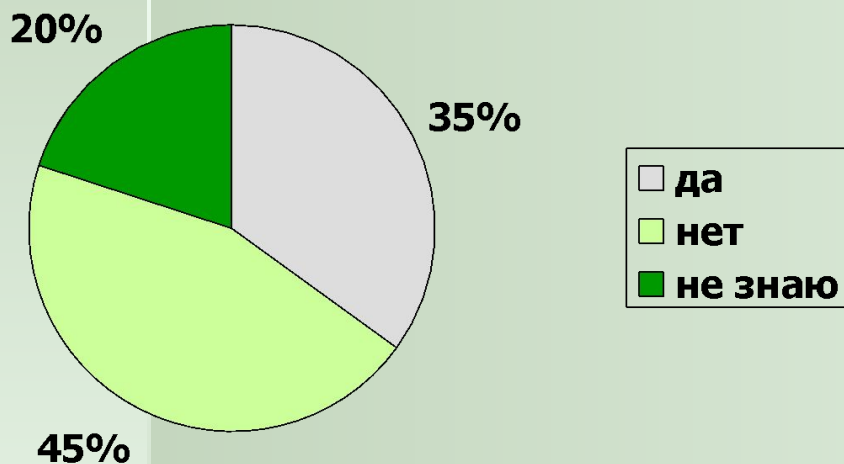
# Какие детали картины особенно волнуют?

1) сюрреалисты 2) импрессионисты



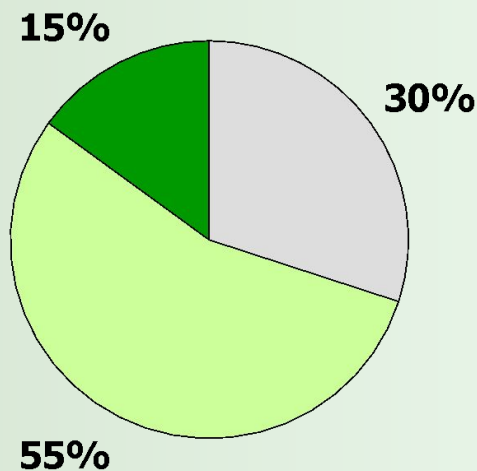
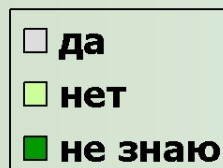
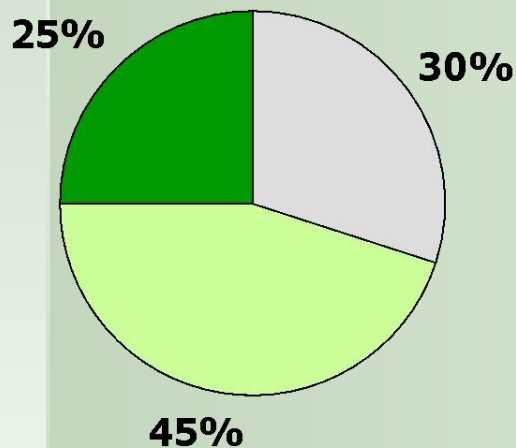
# Понятен ли замысел автора?

## 1) сюрреалисты 2) импрессионисты



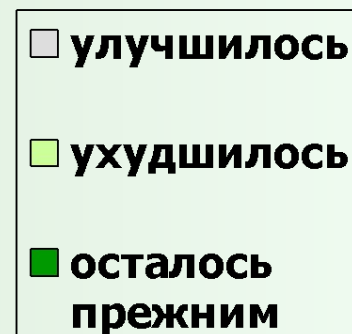
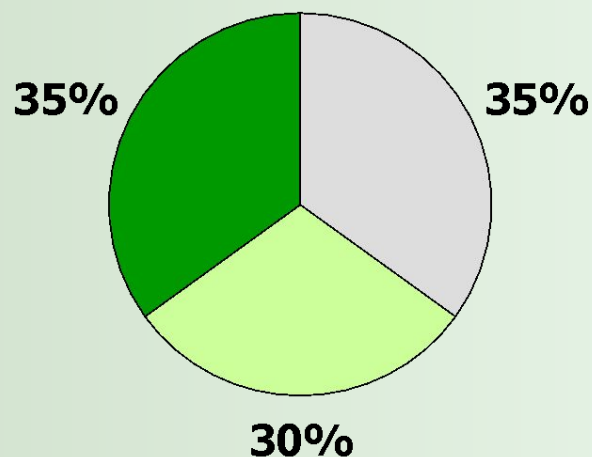
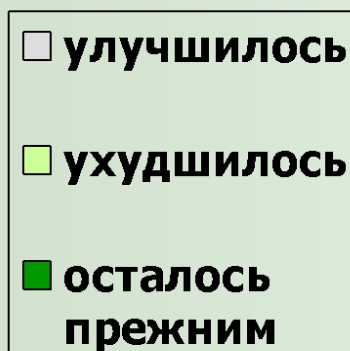
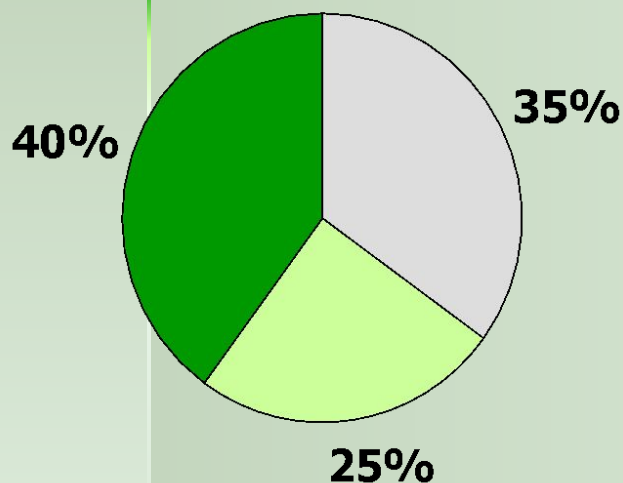
# Считаете ли Вы, что данная картина может изменить мировоззрение человека?

## 1) сюрреалисты 2) импрессионисты



# Улучшилось или ухудшилось Ваше настроение от просмотра картины?

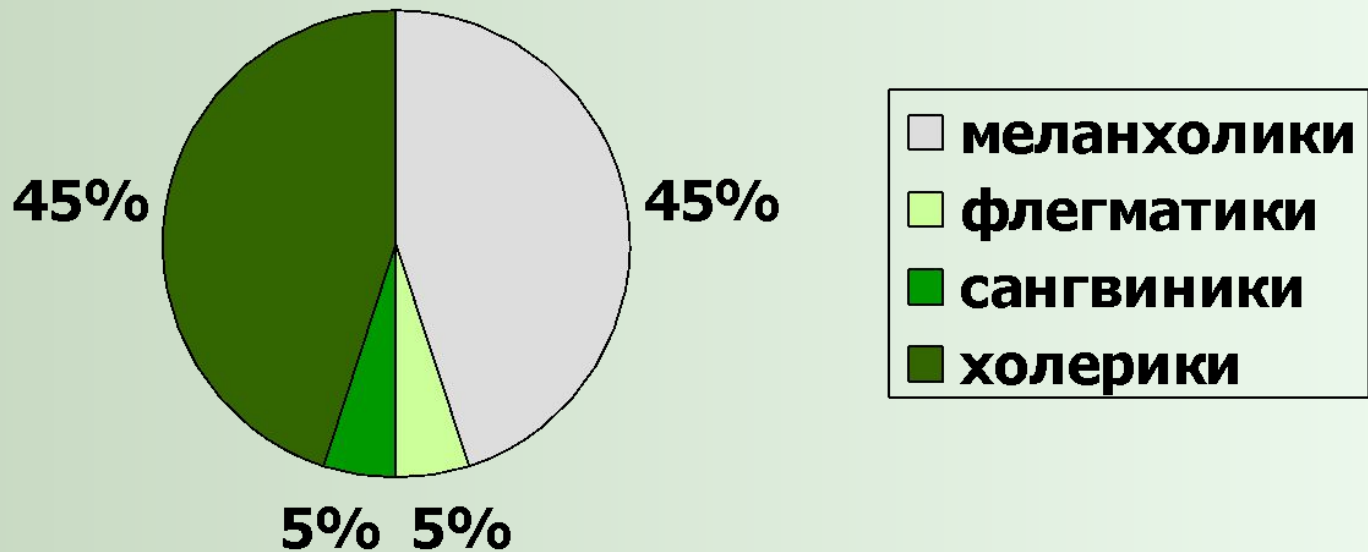
## 1) сюрреалисты 2) импрессионисты





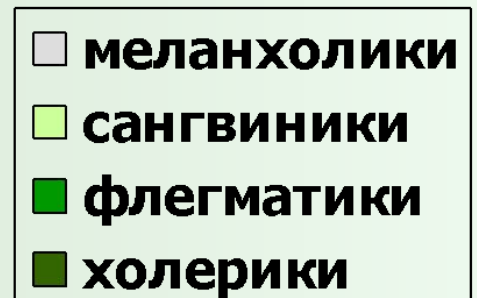
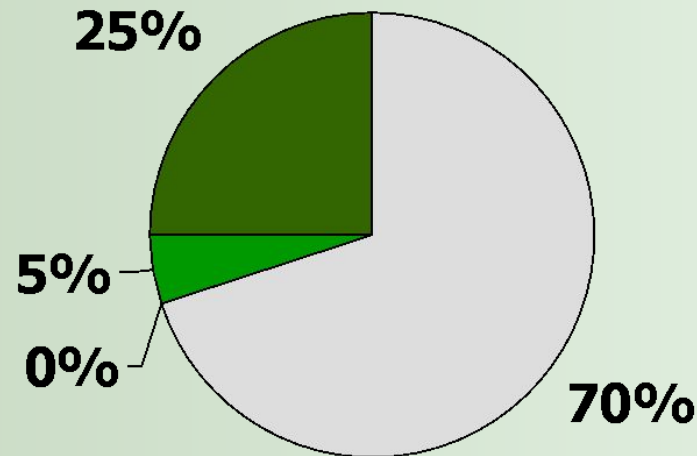
# Мы провели практическое определение типа темперамента у учащихся

## 9 «б» класса и выяснили, что в нашем классе:



# Мы задали вопрос: какую картину вы предпочли бы повесить у себя дома?

- Картины импрессионистов предпочли:



# Картины сюрреалистов предпочли:

