

КУЛЬТУРНОЕ

НАСЛЕДИЕ

РОССИИ

ПАЛЕХСКАЯ ЛАКОВАЯ МИНИАТЮРА



Лукина Н.
И.
Лето.
Шкатулка.

*Палех - жемчужина России,
родина Жар-птицы,
край лирических пейзажей, живительных родников,
милых сердцу тихих речек и ручьев,
разноцветных лугов, пленительных лесов,
центр удивительного народного искусства -*

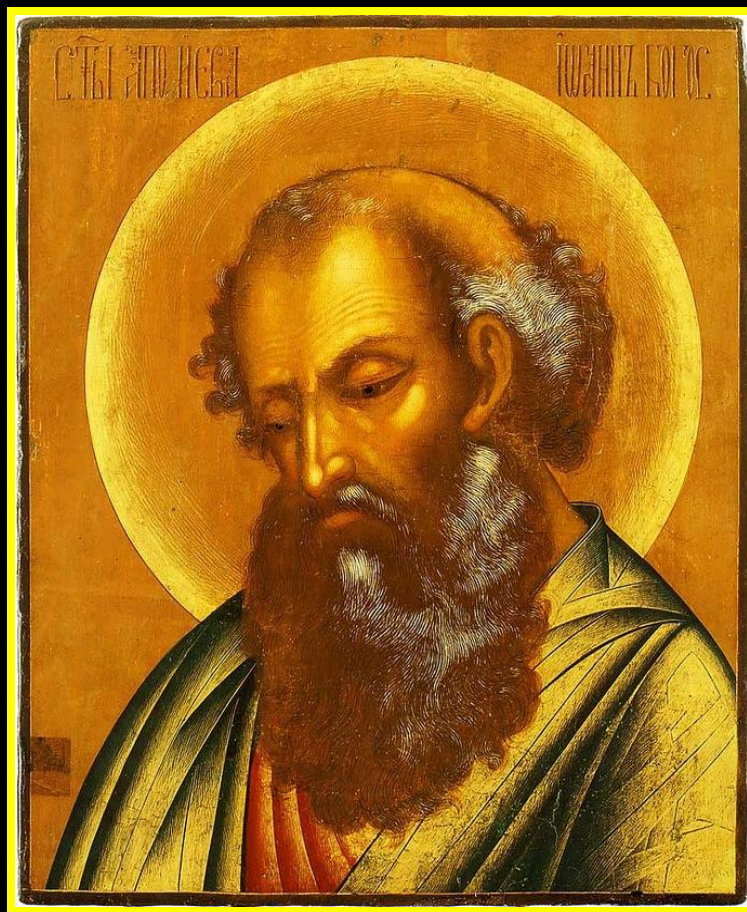
***ПАЛЕХСКОЙ
ЛАКОВОЙ
МИНИАТЮРЫ***



Палех еще с допетровских времен славился своими иконописцами. Наибольшего расцвета палехское иконописание достигло в XVIII — начале XIX века. После революции 1917 года иконописный промысел в Палехе прекратил свое существование.



Хренов И. Спас
Нерукотворный. 1924.



Хохлов В. А. Иоанн Богослов. 1901.

5 декабря 1924 года семь бывших художников - иконописцев: Голиков, Баканов, Маркичев, братья Зубковы и братья Котухины образуют в Палехе «Артель древней живописи».

В этот день в этом году отмечается 90 лет

***ПАЛЕХСКОЙ
ЛАКОВОЙ
МИНИАТЮРЫ***



Голиков Н. И. Фауст.
Шкатулка. 1957

ПАЛЕХСКАЯ МИНИАТЮРА

- вид народной русской миниатюрной живописи
темперой на лаковых изделиях из папье-маше.

Чаще всего изготавливали коробки, шкатулки, портсигары...



Новыми материалами рождавшейся

ПАЛЕХСКОЙ МИНИАТЮРЫ

были: папье-маше и чёрный лак.

Именно чёрный лак стал основным цветом фона,
условным пространством палехской миниатюры,
её отличительной чертой.



Для

ПАЛЕХСКОЙ МИНИАТЮРЫ

характерны бытовые, литературные, фольклорные, исторические сюжеты,
яркие локальные краски на черном фоне,
тонкий плавный рисунок,
обилие золота, изящные удлиненные фигуры.



Лукина Н. И. Пушкин.
Шкатулка.

**Излюбленным сюжетом палехских художников
стали произведения Пушкина.
Поэмы и сказки ожили на палехских шкатулках.**



Процесс рождения

ПАЛЕХСКОЙ МИНИАТЮРЫ

долог и сложен.
Художники используют
папье-маше,
который покрывают
черной шпатлевкой,
затем наносится
белильная
подготовка —
подмалевок.
Затем в несколько приемов
тщательно расписываются
внутренний (роскрышь) и
внешний контурный (ропись)
рисунки.
Поверхность изделия пемзуют,
покрывают лаком, полируют,
расписывают золотом.



Рабочий стол -
творческая
лаборатория



*СОКРОВИЩА
РУССКОГО
ИСКУССТВА*

*РАБОТЫ
ПАЛЕХСКИХ
МАСТЕРОВ*

**СОКРОВИЩА
РУССКОГО
ИСКУССТВА**

**ПАЛЕХСКАЯ
МИНИАТЮРА**



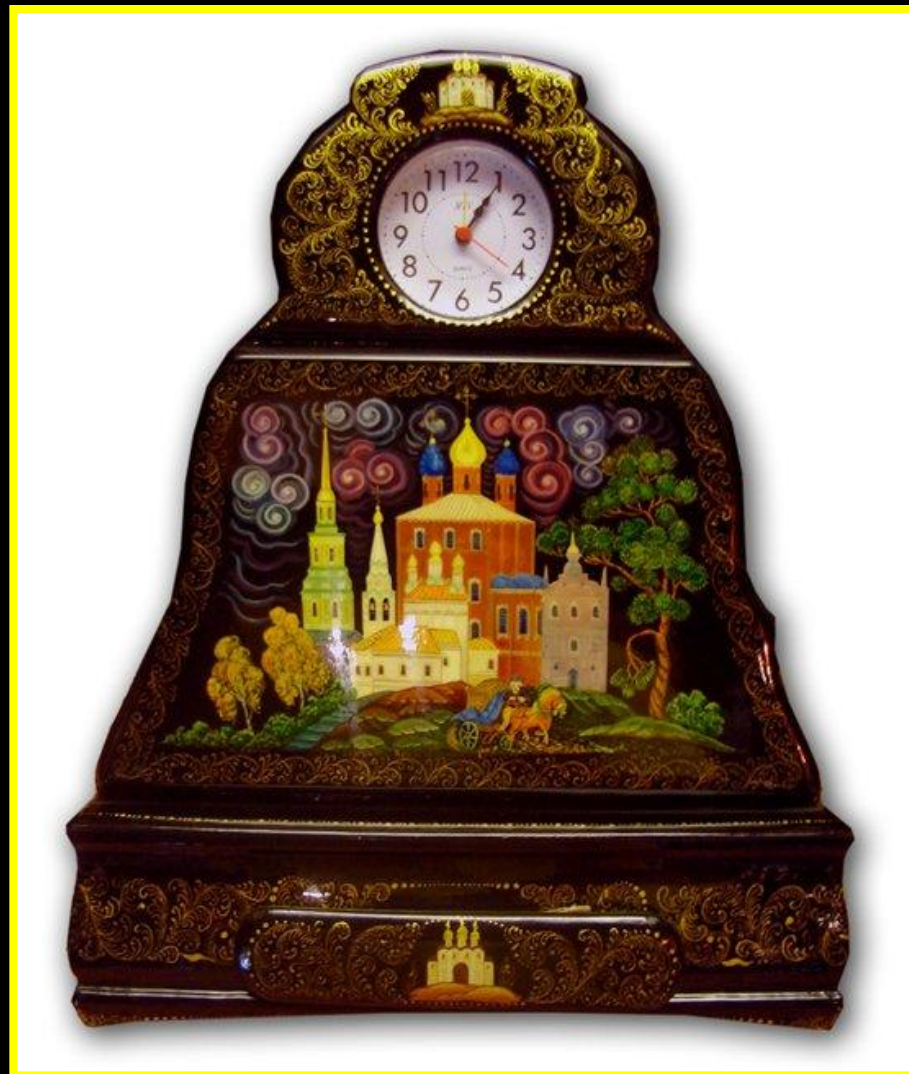


СОКРОВИЩА РУССКОГО ИСКУССТВА

ПАЛЕТХ

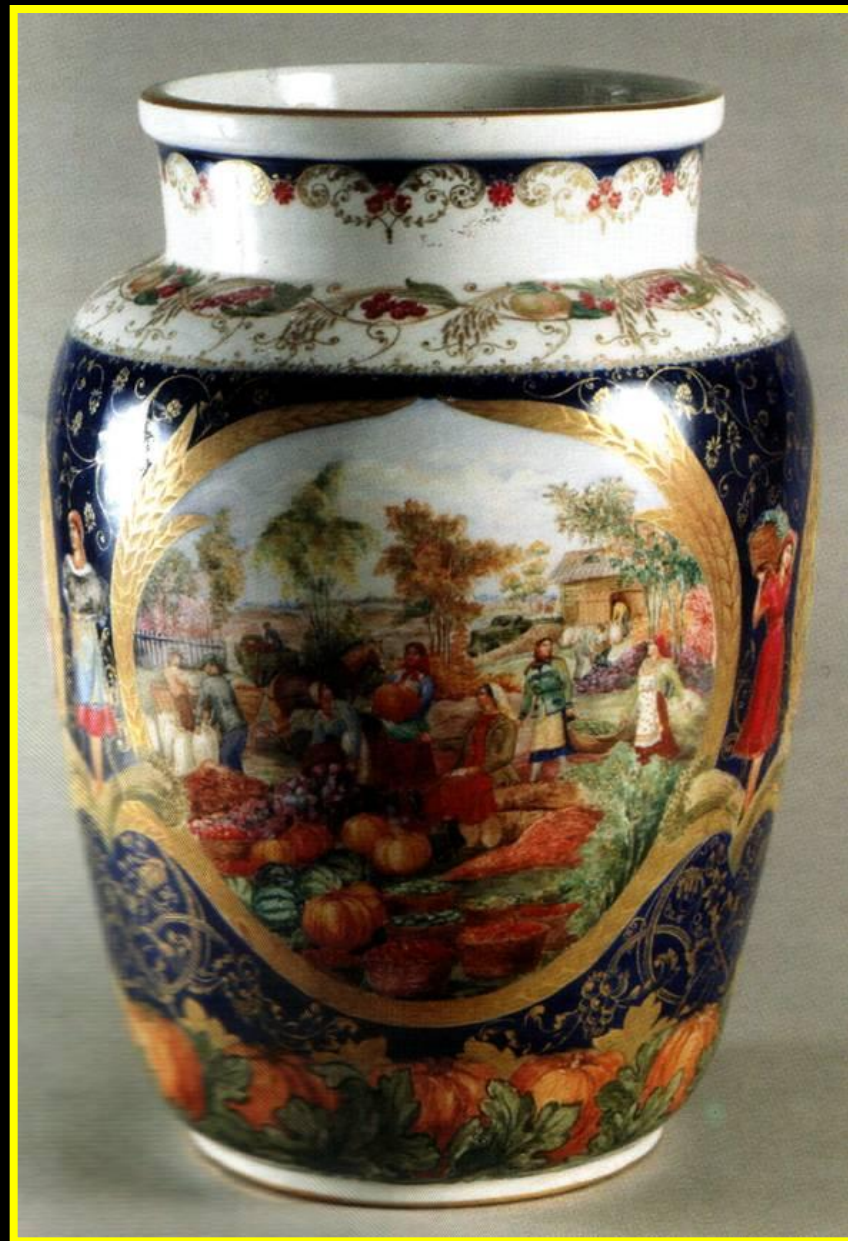


Лукина Н. И. Рождество Христово. Пасхальное яйцо.



Часы. Шкатулка.

***СОКРОВИЦА
РУССКОГО
ИСКУССТВА
ПАЛЕХ***



Зубкова Т. И.
Колхозное
изобилие.
Ваза. 1952



Ермолаев Б. М. Снегурочка.
Шкатулка.



Голиков И. И. Битва.
Портсигар. 1930



Голиков И. И. Тройка.
Шкатулка. 1926.

**Современное
палехское искусство
вошло
самостоятельным
и полноценным
течением
в общий поток
русской национальной
культуры.**

**Красота, гармония
и изысканность,
свойственные работам
палешан,
вызывают
неизменный интерес
к их творчеству.**



*5 декабря 2014 года
исполняется
90 лет
искусству*

*ПАЛЕХСКОЙ
ЛАКОВОЙ
МИНИАТЮРЫ*