

Первобытная культура



Зарождение первобытной культуры

По данным науки (этнографии, истории, антропологии), Современный человек как субъект культуры формируется примерно в период позднего палеолита Около **40 тыс. лет назад.** Появляется **Homo Sapiens** – человек разумный. Это время формирования искусства и религии



Достижения материальной культуры эпохи первобытности

- Добывание огня
- Плетение
- Осветительные устройства
- Лодки
- Лук, стрелы
- Приручение животных
- Земледелие
- Керамика
- Ткацкий станок
- Медные, бронзовые, железные орудия труда



Особенности первобытного искусства

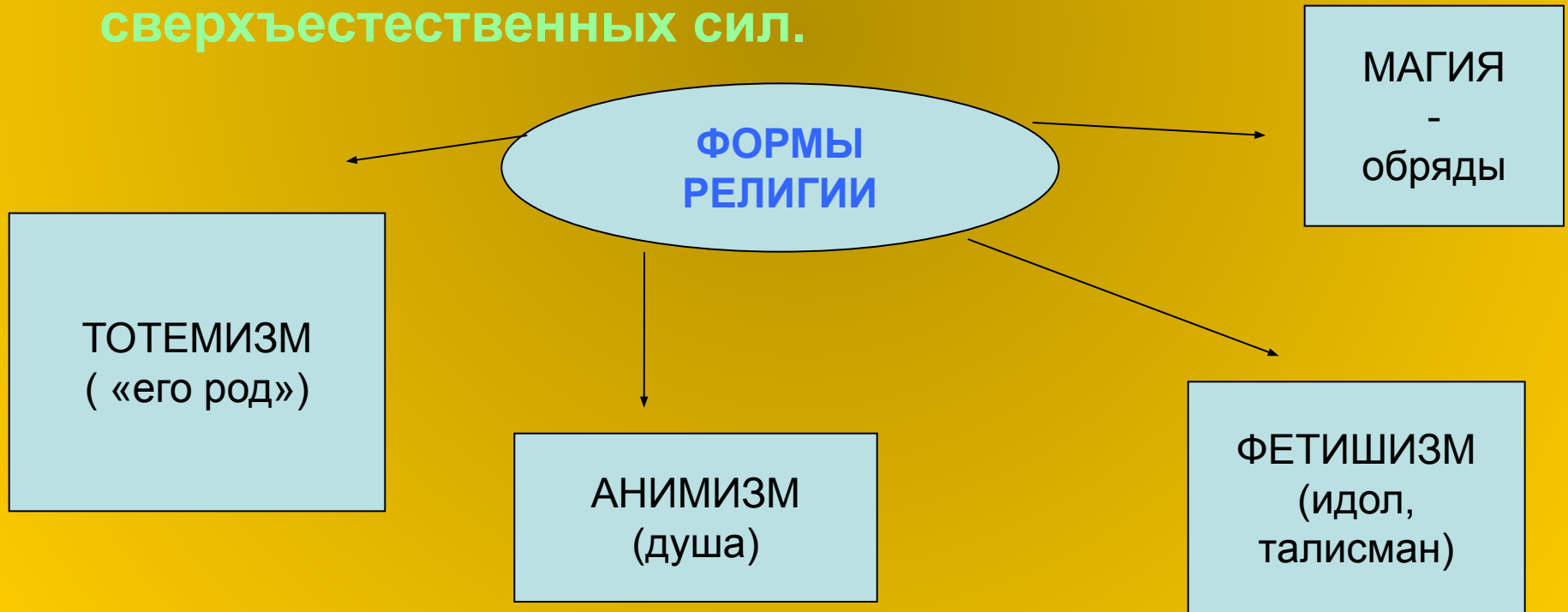


- Возникло примерно 30 тыс. лет назад;
- Имело важное практическое значение;
- Являлось зародышем науки, т.е. первобытным знанием;
- В основе- мифологическое мировоззрение;
- Синкретизм – соединение всех видов искусства в одно целое



Зарождение религиозных представлений

- Миф – это особый вид мироощущения , специфическое представление о явлениях природы и общественной жизни.
- Религия – вера в существование сверхъестественных сил.

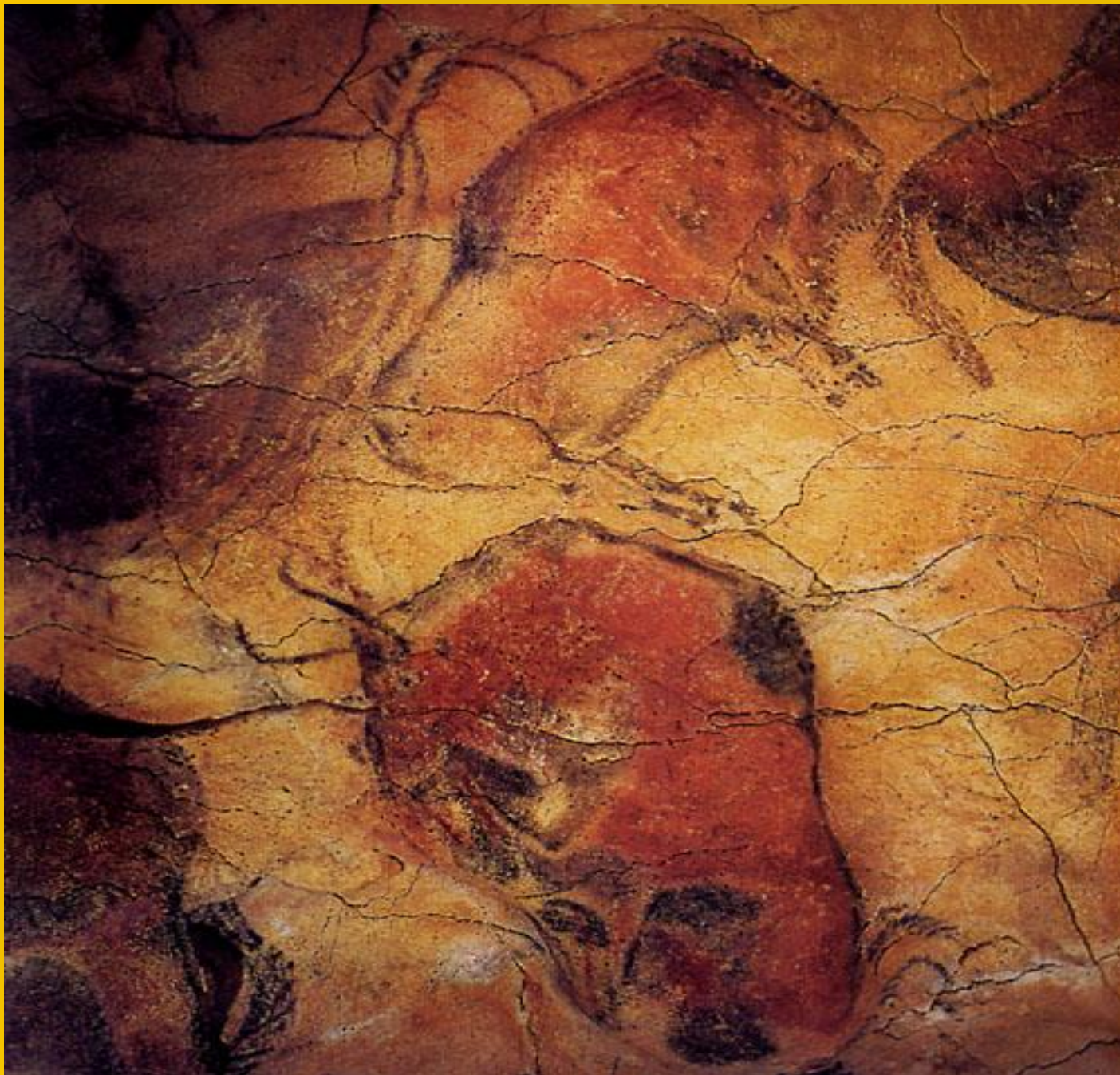


Первобытная живопись



Альтамира





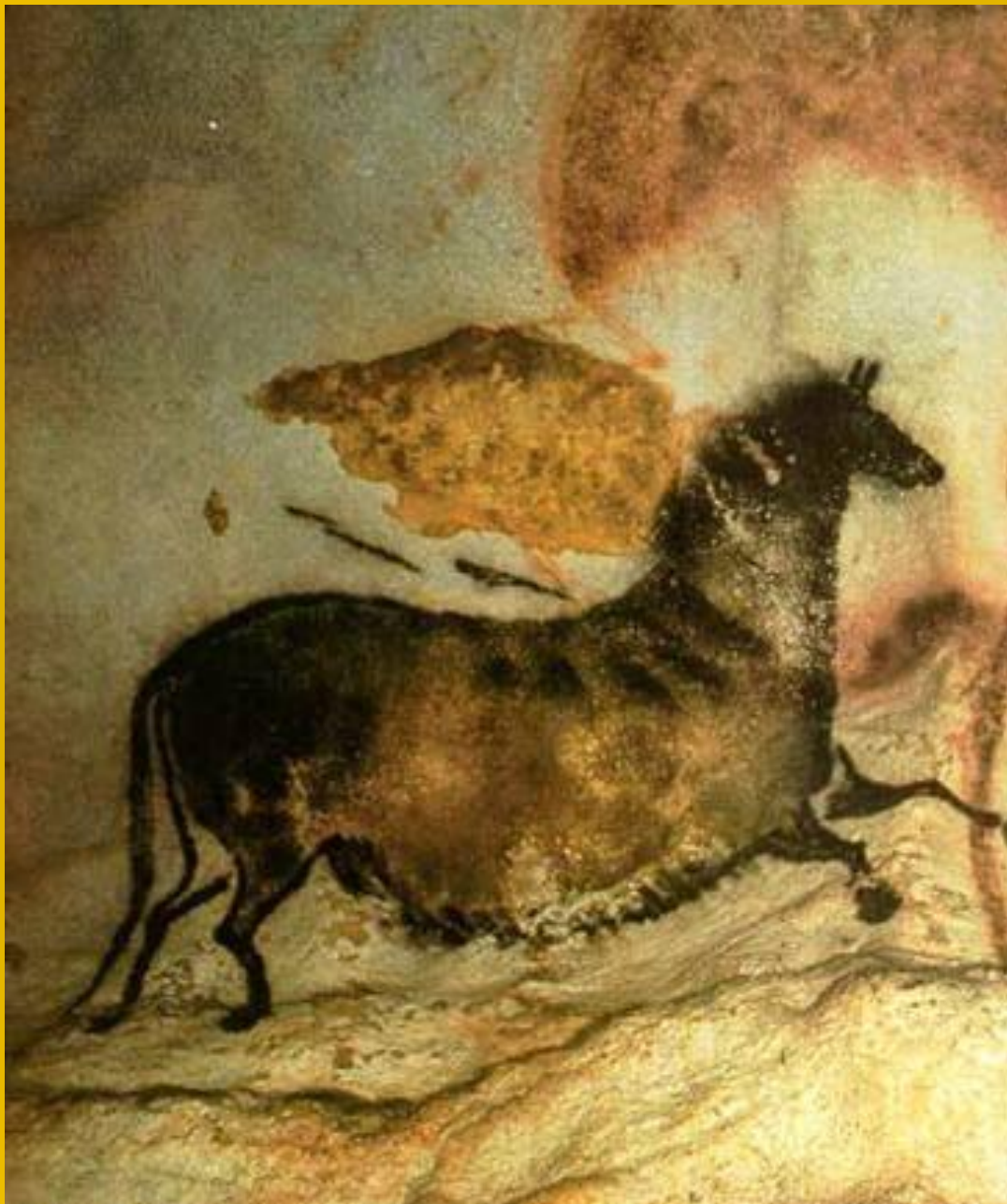
А
л
ь
т
а
м
и
р
а

Альтамира



Альтамира

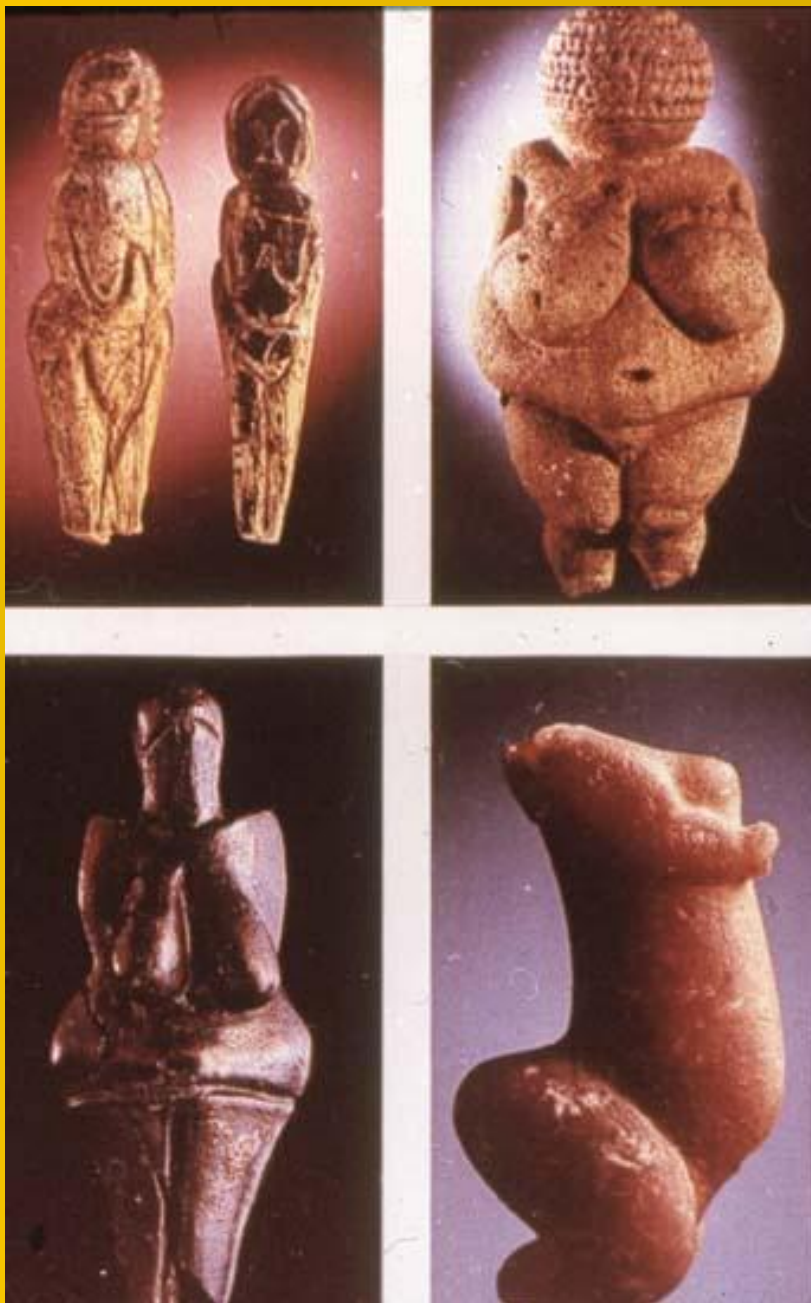




Ласко

ПАЛЕОЛИТИЧЕСКИЕ ВЕНЕРЫ





Палеолитические Венеры.

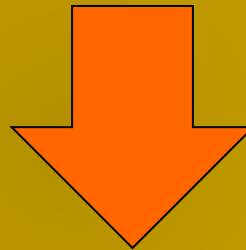
1. Скульптурки
маленького размера
(6-12 см.)
2. Культ
матери-прародительницы
3. Культ плодородия
4. Отсутствие элементов лица
(уши, глаза, нос)

Архитектура

МЕГАЛИТЫ



**Сооружения
из больших камней**



**ПОГРЕБАЛЬНЫ
Е
СООРУЖЕНИЯ**

**РИТУАЛЬНЫЕ
СООРУЖЕНИЯ**

Архитектура

МЕНГИРЫ

**Вертикально поставленные
камни
(от 1 до 20 метров).
«Длинный камень»**



Архитектура

ДОЛЬМЕНИ

**Сооружения из камня
в которых ярко выражены
Несомые и несущие части.**



Архитектура

КРОМЛЕХИ

Камни, расположенные
в виде круга. Культовое
сооружение.
«Круглый камень».



Архитектура

КРОМЛЕХИ

СТОУНХЕНДЖ (АНГЛИЯ)



СТОУНХЕНДЖ



**2775 – 1700 гг.
до н.э.**

**5 колец
из 125 каменных глыб весом до 50
тонн**