



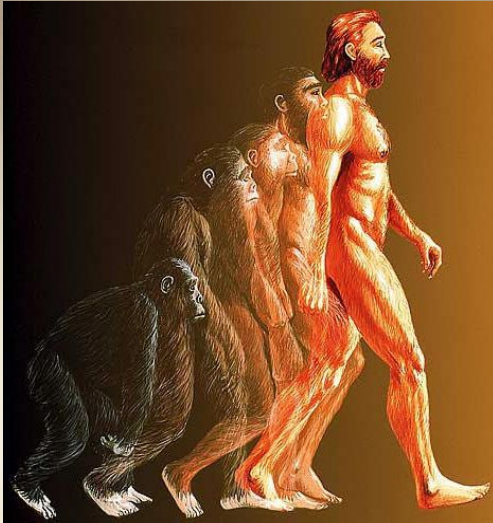


**Первобытная эпоха** — это наибольший период в истории человечества — от возникновения человека и до появления государственности.

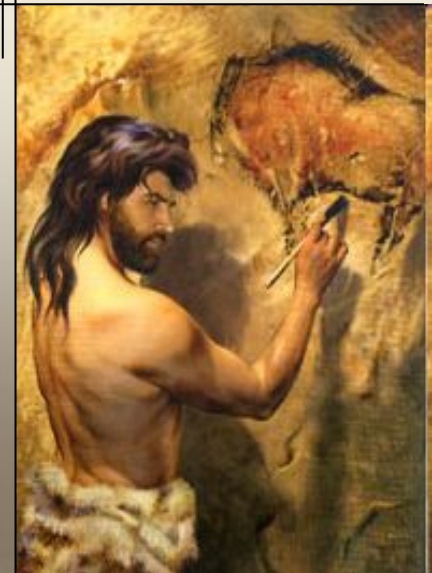
## Периодизация первобытной культуры

палеолит	мезолит	неолит	энеолит (ранний металл)
<b>Древний каменный век</b>	<b>Средний каменный век,</b> <i>переходный период</i> между палеолитом и неолитом.	<b>Новый каменный век - последний период</b> каменного века, за которым следует эпоха металла.	<b>Медный век.</b> <i>Переходный период</i> от каменного века к бронзовому.
2,4 млн. - 10 тыс. лет до н. э.	10 – 5 тыс. лет до н. э.	9,5 - 2 тыс. лет до н. э.	4 - 3 тыс. лет до н. э.

# Когда появилось искусство в полном смысле этого слова?



**Подлинное  
возникновение  
искусства** антропологи  
связывают с  
появлением *homo  
sapiens*, которого  
иначе именуют  
**кроманьонским  
человеком**

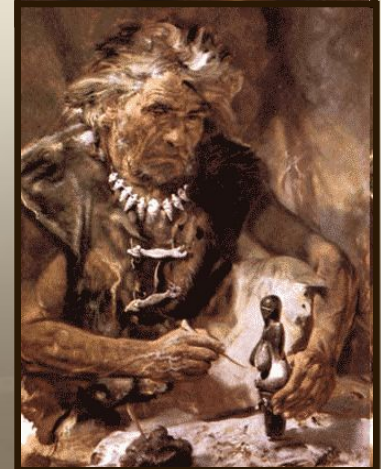




# Первобытное искусство

**-возникло в позднем палеолите около 33 тыс. до н. э.**

*Оно отражало воззрения, условия и образ жизни первобытных охотников.*



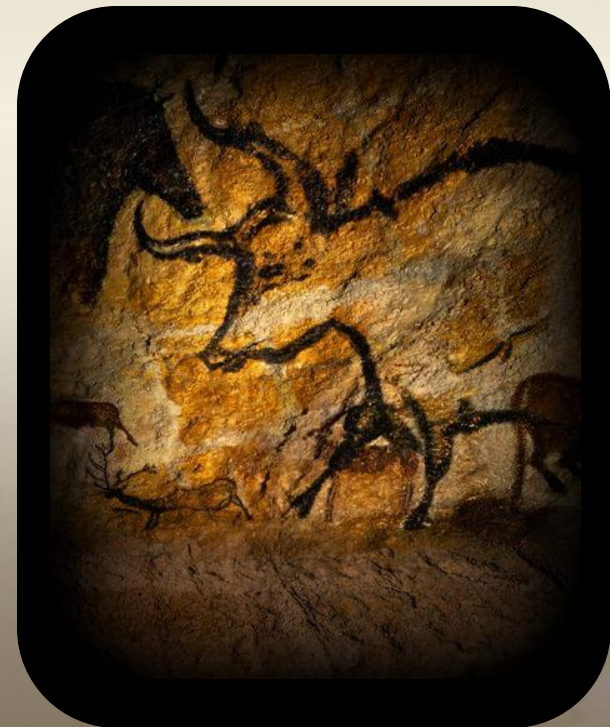


# Почему появилось искусство?



Непосредственной причиной возникновения искусства были **реальные потребности повседневной жизни человека.**

*Например,* часто изображались промысловые животные, что соответствовало идее привлечения полезных животных на территорию обитания племени или идее размножения этих животных.



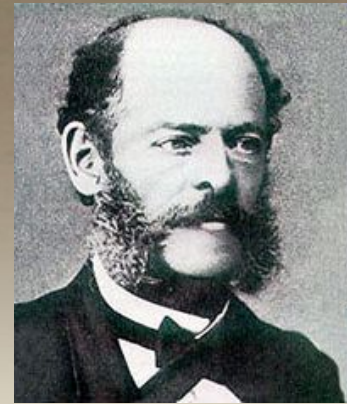


↑  
Рисунки первобытного  
человека на бивнях  
мамонта

Первые произведения первобытного искусства - гравировка на кости - найдены в 30-х годах XIX века. Но тогда никто не обратил на них внимания.



# Пещера Альтамира



В 1876 г. мировая культура обогатилась: испанец **Саутуола** обнаружил пещерную живопись первобытных людей (пещера Альтамира).



В 1895 г. француз Ривьер открывает вторую пещеру с рисунками (*Ла Мут*, Франция)



К 1914 г. в Испании обнаружили уже 20 больших пещер с рисунками на стенах и столько же во Франции.





## Бизон

*Пещера Альтамира, Сантандер, Испания*





# Изображения животных на стенах пещеры Альтамиры





# Изображения животных, Альтамира



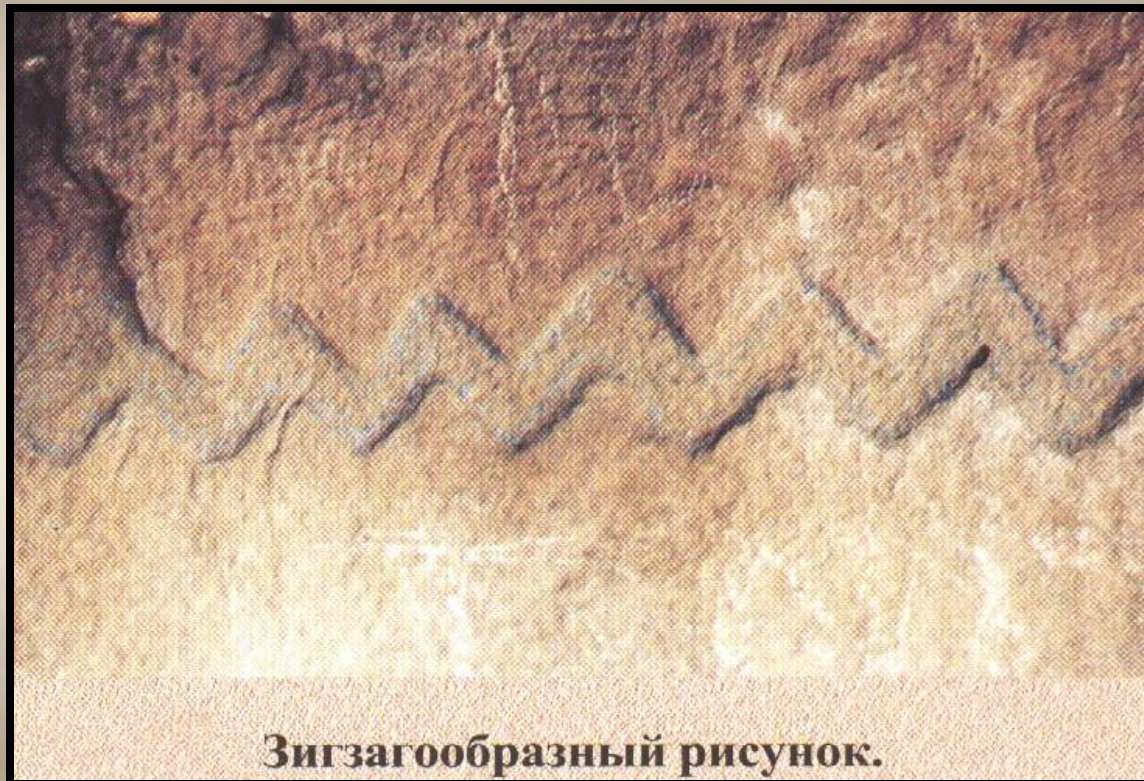


# Пещера Пеш-Мерль, Франция





# Первобытные орнаменты



Зигзагообразный рисунок.





# Скульптура

---



Искусство миниатюрной скульптуры достигло высокого уровня около 25 тыс. лет. тому назад.

К этой эпохе относятся так называемые **«венеры»** — фигурки женщин высотой 10—15 см, обычно подчеркнута массивных форм. Подобные «венеры» найдены во Франции, Италии, Австрии, Чехии, России и во многих других районах мира.



# ВЕНЕРА ВИЛЛЕНДОРФСКАЯ

Найдена в Виллендорфе  
(Австрия), изготовлена в  
3-м тыс. до н. э.





# ВЕНЕРА ЛЕСПЮГСКАЯ

Изготовлена из бивня мамонта в  
начале 3-его тыс. до н. э.

Найдена в пещере Леспюг  
(Франция).





# Наскальные рисунки





# Капова пещера в России



Графика





# Отличительные особенности искусства палеолита, мезолита и неолита

## Палеолит

Основную массу сюжетов составляют изображения животных, главным образом крупных травоядных (мамонт, бизон)

Образ человека представлен скульптурными статуэтками, преимущественно женскими.

В палеолите находят только фигурки женщин и животных.

## Мезолит

Не зверь, а человек занимает центральное место в изображениях.

Усиливается тенденция к схематизму, меняются сюжеты.

Яркие композиции включают людей и бегущих животных. Все внимание поглощено действием, движением.

## Неолит

Появляются сложнейшие композиции, включающие животных (чаще всего быков), мужчин, женщин.

Усложняется тематика изображений, развивается тенденция к условности.

Наскальная живопись встречается повсеместно.



# Первобытная архитектура

---

## Мегалиты

- культовые сооружения 3-2 тысячелетия до н.э., сделанные из огромных камней.

Их назначение до конца не изучено, наиболее вероятные версии – религиозные или погребальные.



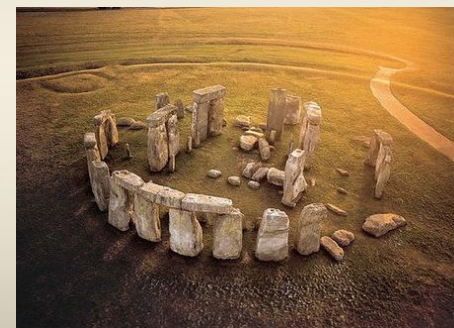


# Основные типы мегалитических сооружений:

- **менгир** — одиночный вертикально стоящий камень



- **кромлех** — группа менгиров, образующая круг или полукруг



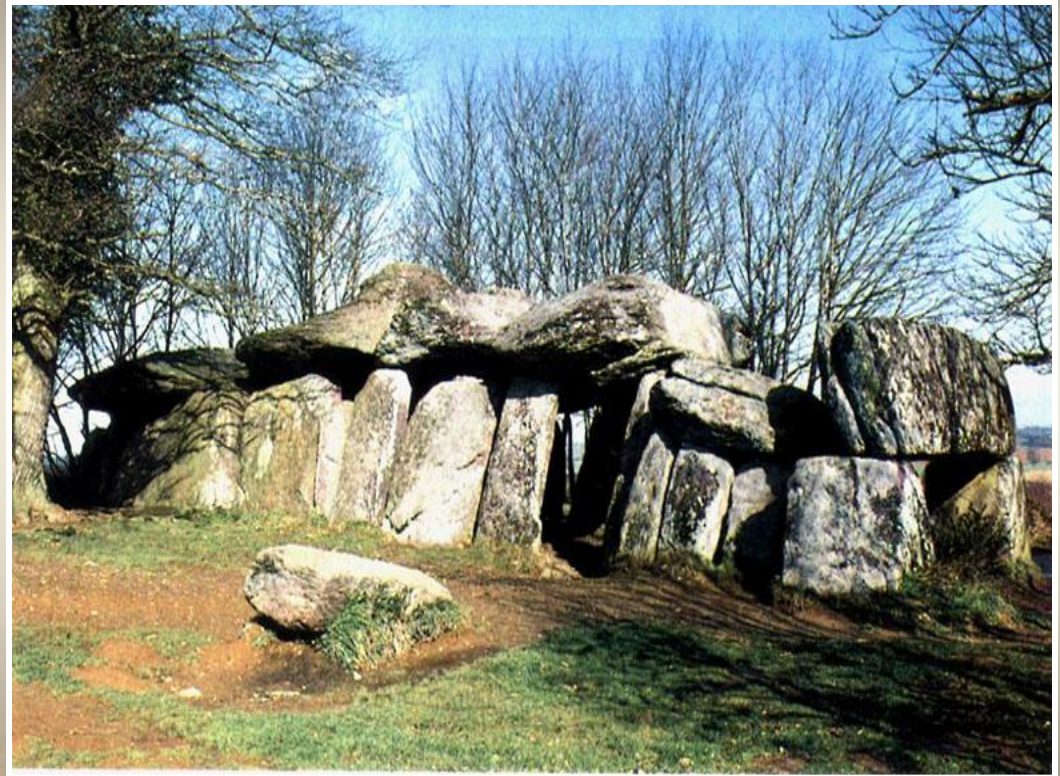
- **дольмен** — сооружение из огромного камня, поставленного на несколько других камней





# ДОЛЬМЕНИ В БРЕТАНИ

- мегалитические сооружения 2-3 м в длину и столько же в ширину, но площадь некоторых дольменов превышает 70 м. Изготовлены около 5 тыс. лет назад.





# Стоунхендж в Англии



*Стоунхендж* -  
самый известный  
кромлех





## Таким образом, первобытное искусство было представлено в следующих основных видах:

---

- **графика** (рисунки и силуэты);
- **живопись** (изображения в цвете, выполненные минеральными красками);
- **скульптура** (фигуры, высеченные из камня или вылепленные из глины);
- **декоративное искусство** (резьба по камню и кости);
- **рельефы и барельефы;**
- **архитектура;**



# Вывод

В целом, творчество первобытных людей являлось одновременно и созданием конкретных предметов, и познанием окружающего мира, и общением между людьми.

Еще не существовало ни собственно религии, ни искусства, ни познания в отдельности, как мы их сейчас понимаем, но было первоначальное единство всех этих форм сознания