

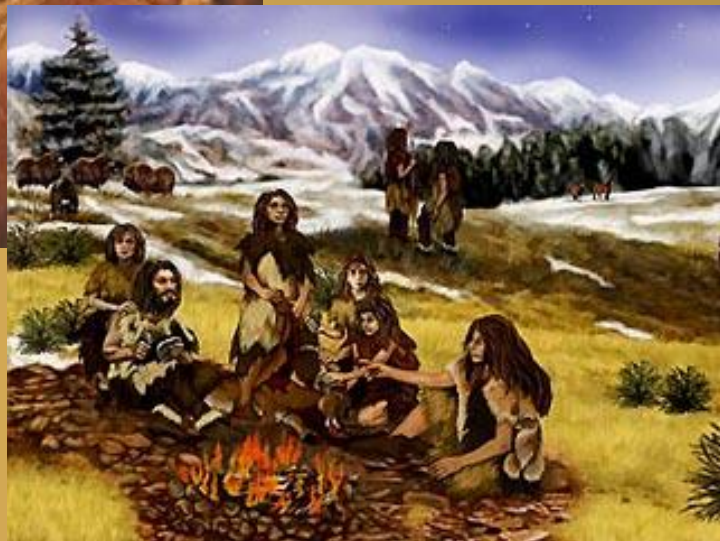


СОКРОВИЩА ДРЕВНИХ ЦИВИЛИЗАЦИЙ

Первые художники Земли



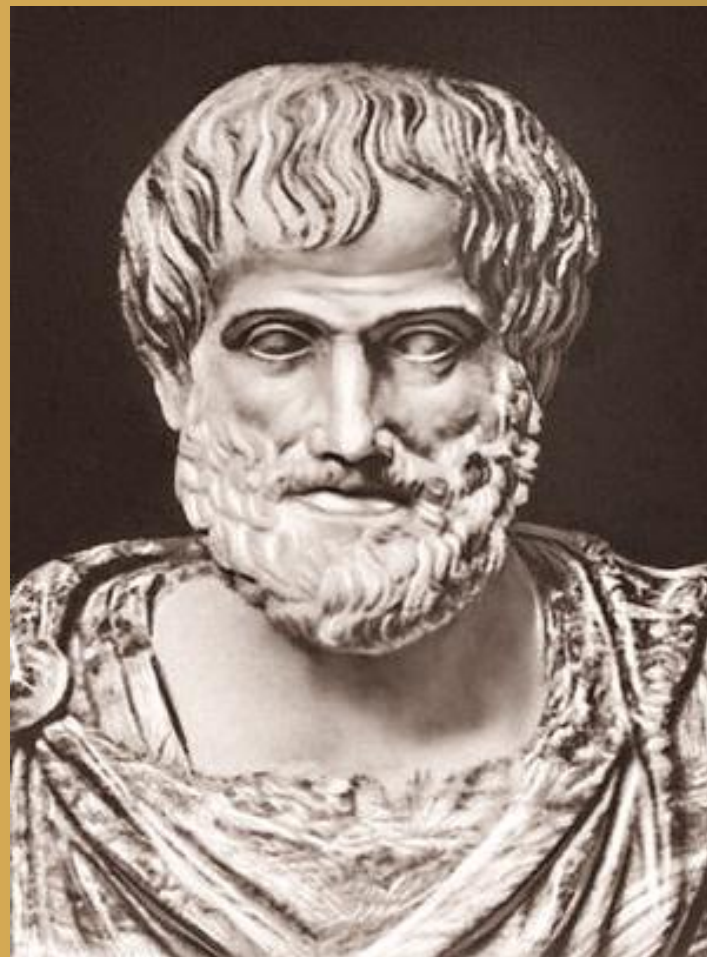
МЕННЫЙ В



Причины возникновения художественного творчества:

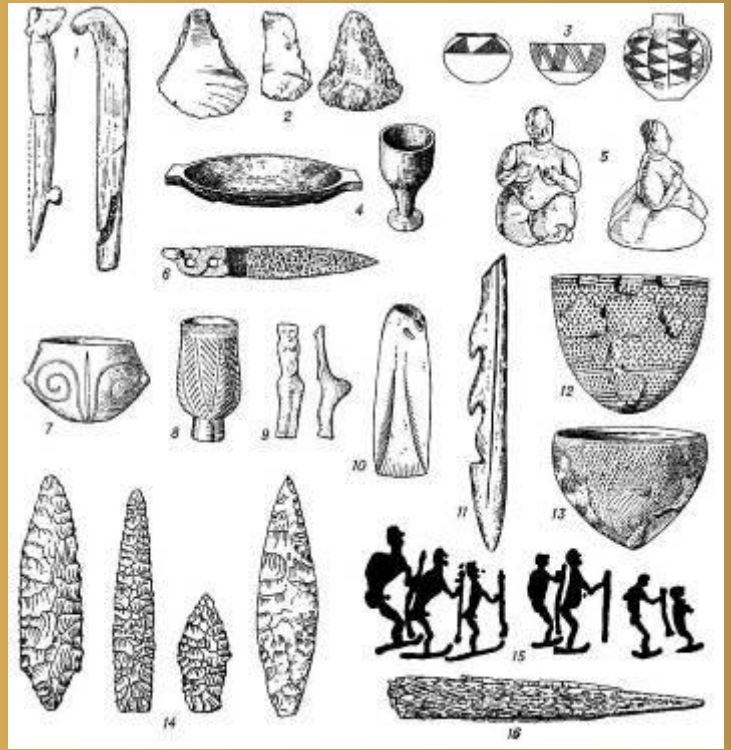
-познавательные
потребности человека

-заложенное
чувство прекрасного
в человеке



Аристотель

384-322 гг.до н.э.



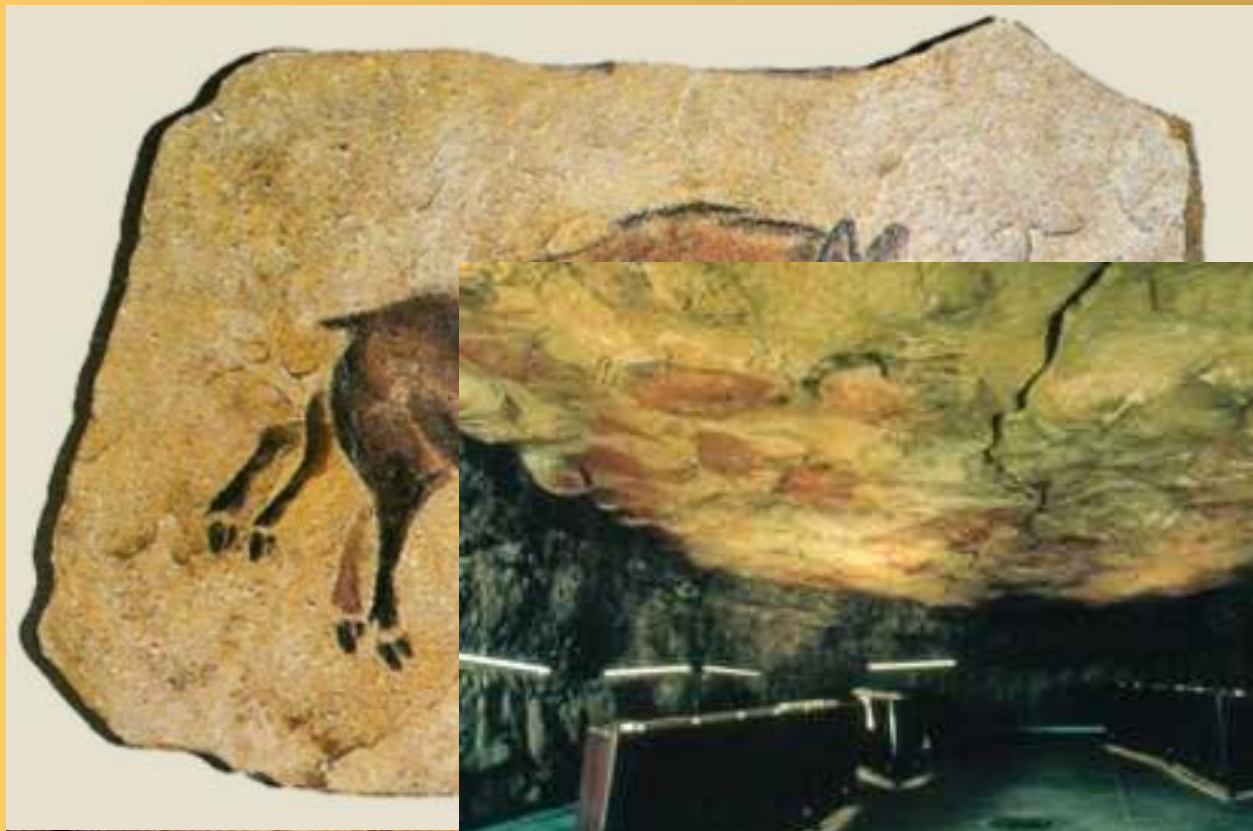
Вторая половина XIX века

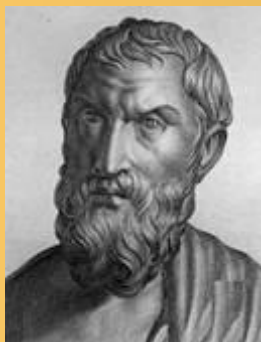
систематическое научное изучение первобытного искусства



Марселино Саутуола

Пещера Альтамира





Периоды истории человечества и его культуры

Лукреций 1 век до н.э.



Каменный век
40-4 тыс. лет до н.э.



Бронзовый век



Железный век

3-1 тыс. лет до н.э.



Г.В.Гегель
1770-1831



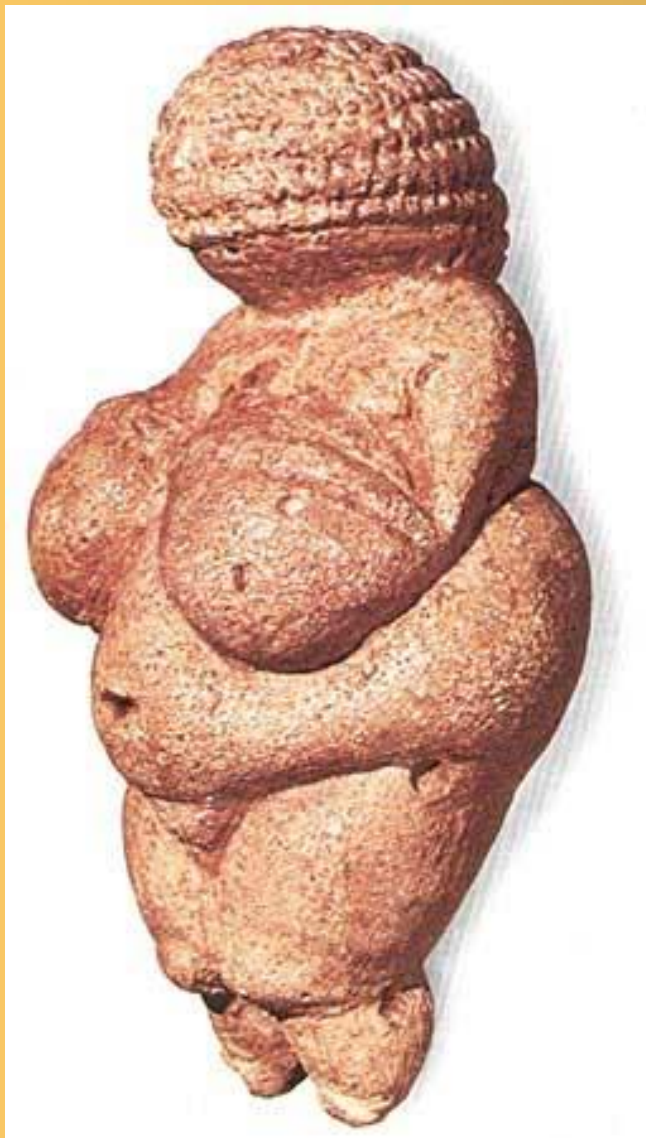
**"одушевлённая
реальность"**

Характерные особенности первобытного изобразительного искусства

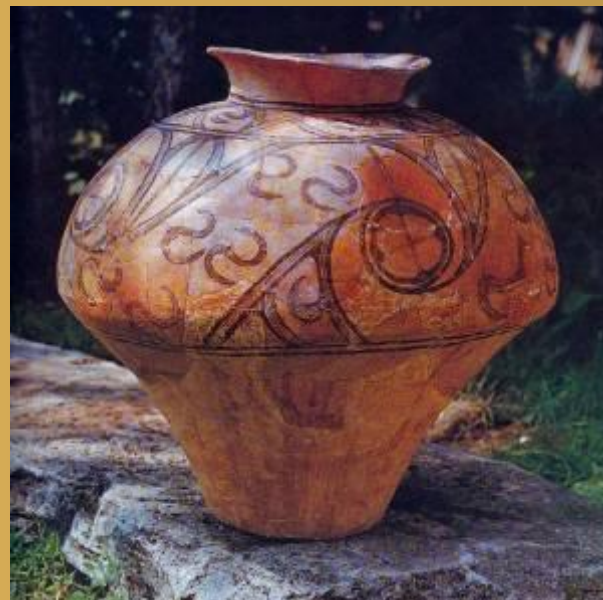
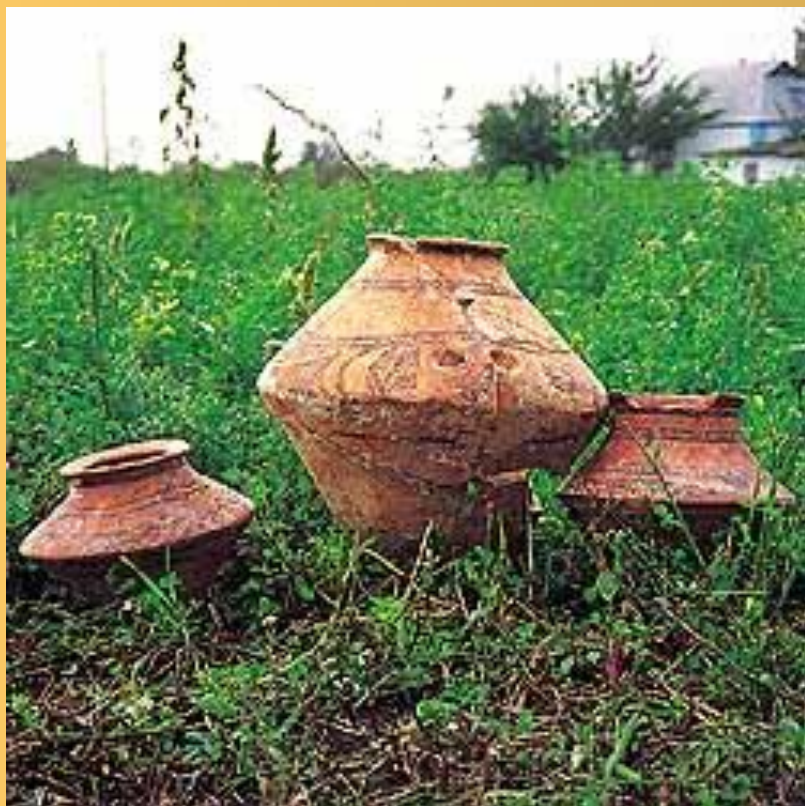
- не соблюдены законы перспективы
- произвольное накладывание фигур одна на другую
 - передача глубины пространства
 - виден объём животных
- распределение тёмных и светлых тонов
 - довольно широкая палитра красок
- почти нет рыб, змей, птиц, насекомых и растений
 - редки изображения человека



Сражающиеся лучники



Первобытная скульптура



Керамическая пластика

Мегалиты

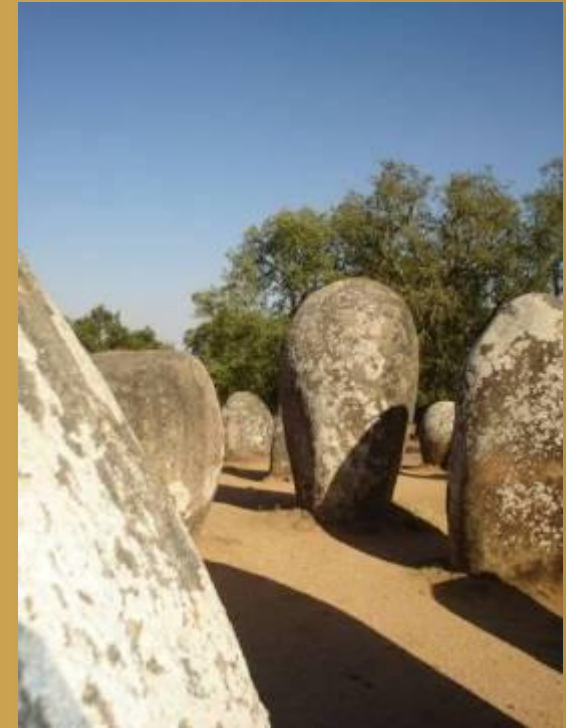
первые архитектурные строения



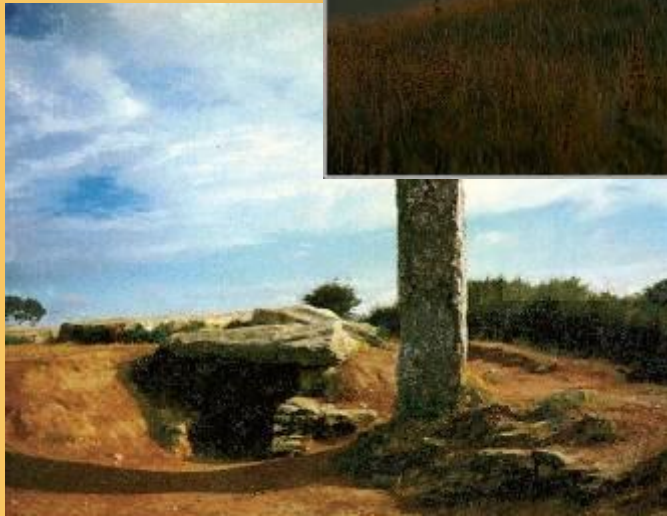
Менгиры

Греч. «мегос»-большой
«литое»-камень

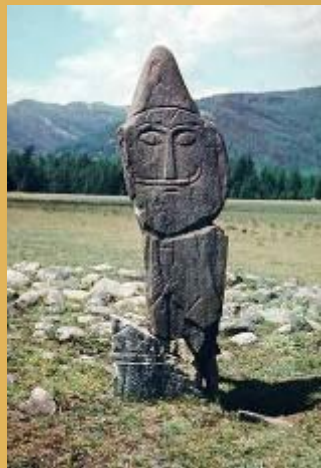
Дольмены



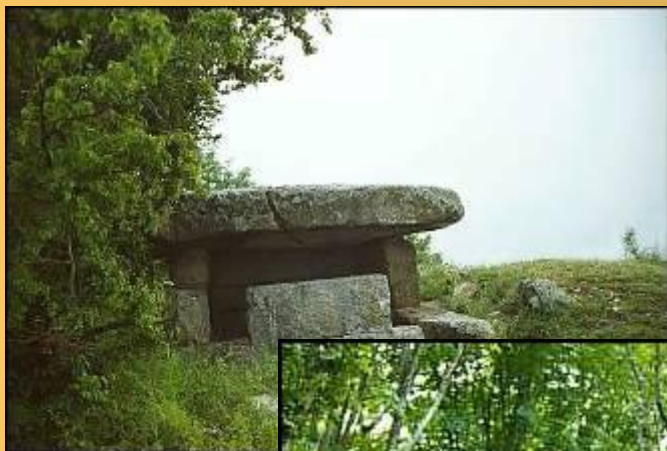
Кромлехи



Менгиры



Каменные бабы



Дольмены

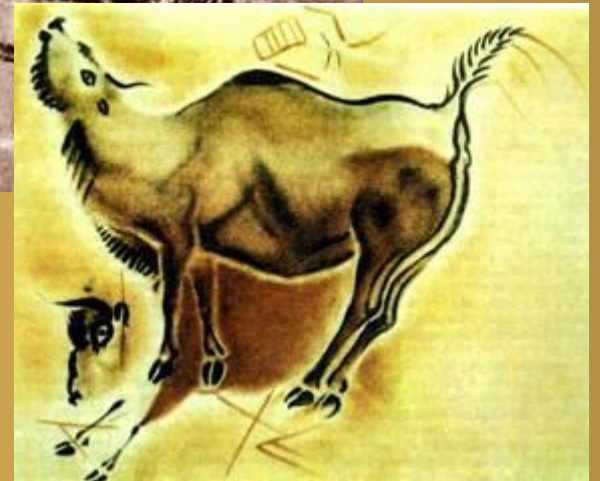


Кромлехи

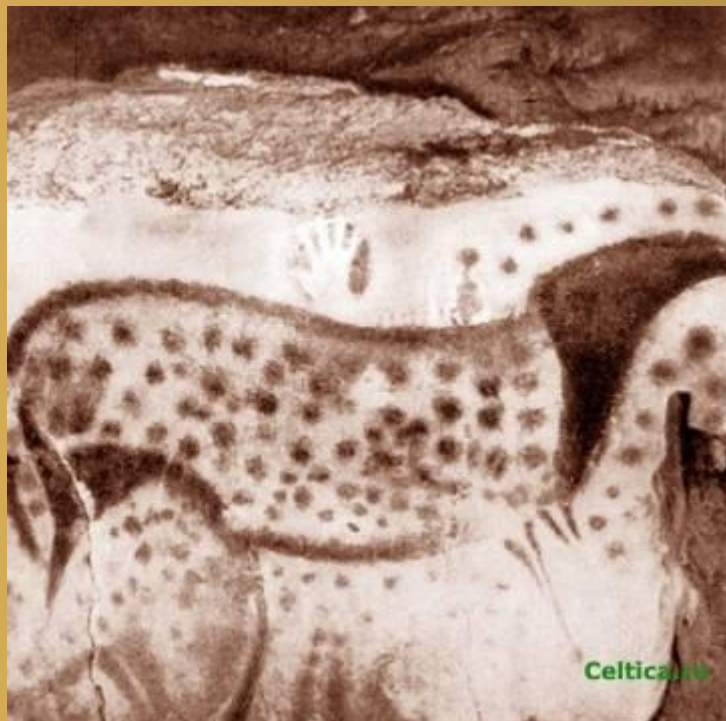
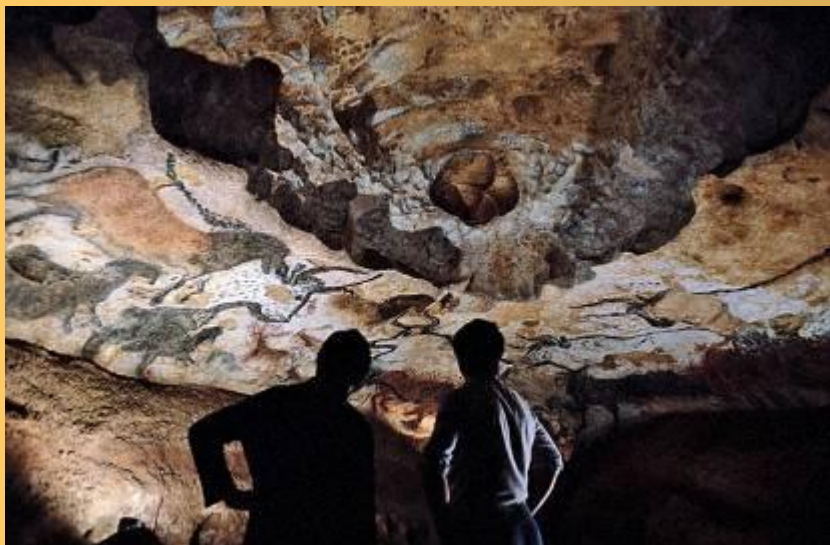


**Пещера
Ласко**

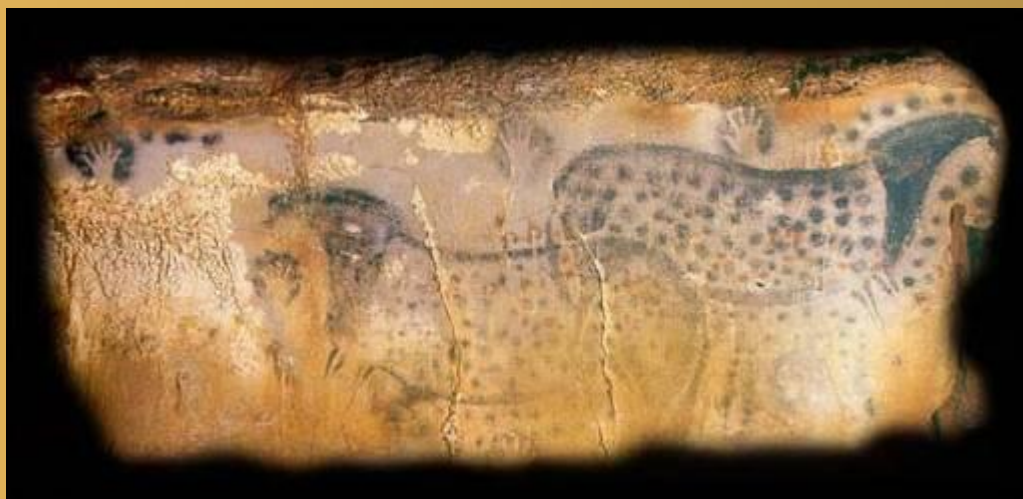


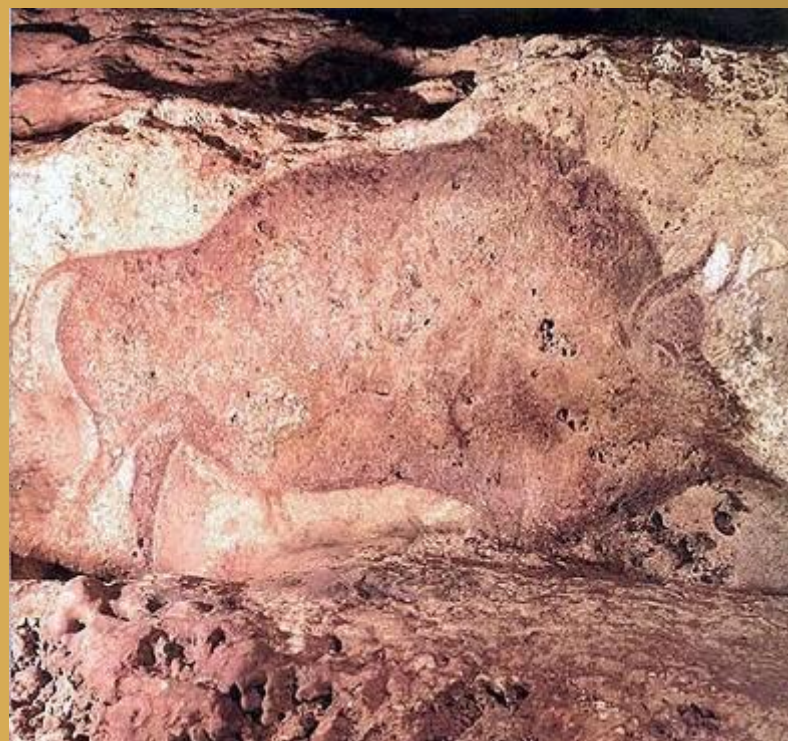


Пещера Нио



Пещера Пеш-Мерль





Пещера Фон де Гом



Капова пещера

Домашнее задание

Подготовить доклады
о древнейших цивилизациях.

