



# СОКРОВИЩА ДРЕВНИХ ЦИВИЛИЗАЦИЙ

**Первые художники Земли**



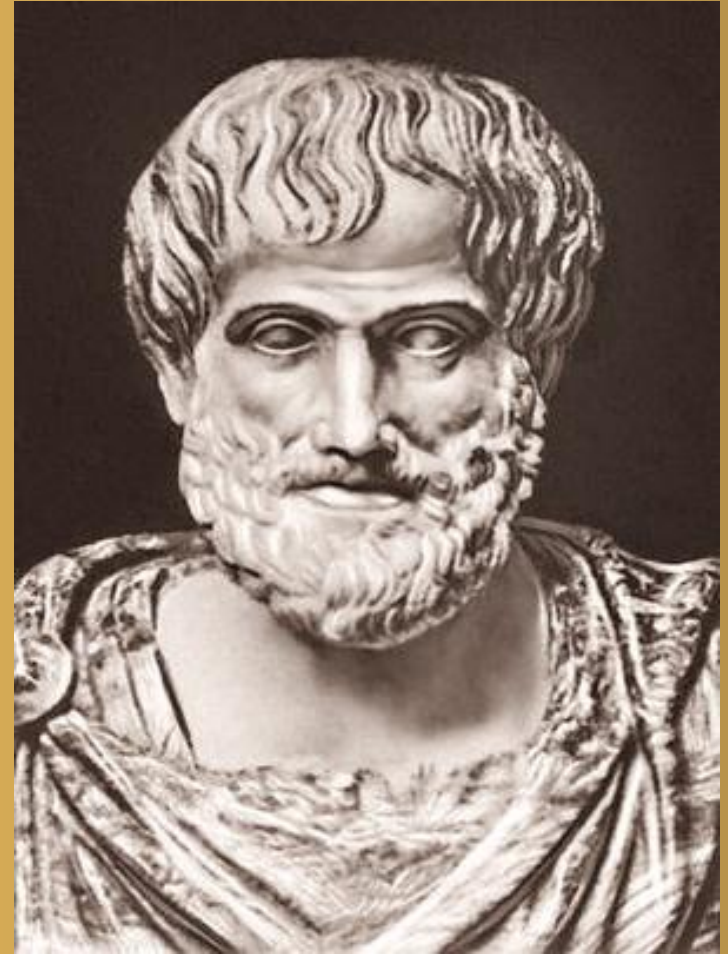
МЕННЫЙ В



## Причины возникновения художественного творчества:

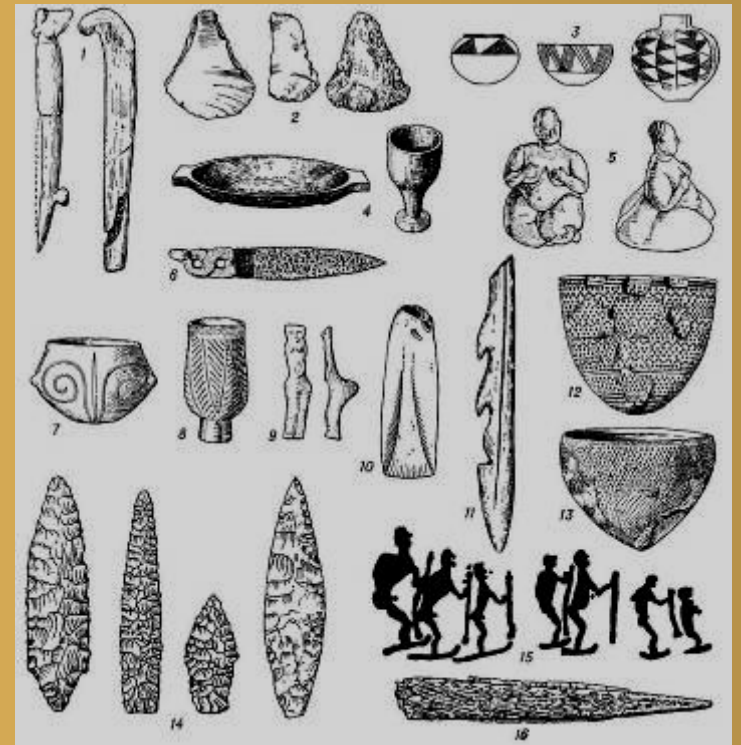
-познавательные  
потребности человека

-заложенное  
чувство прекрасного  
в человеке



**Аристотель**

**384-322 гг.до н.э.**



## **Вторая половина XIX века**

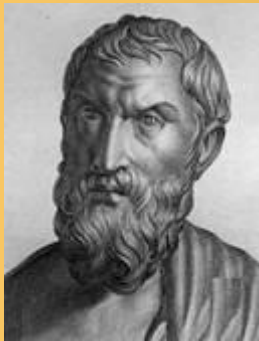
систематическое научное изучение первобытного искусства



**Марселино Саутуола**

# Пещера Альтамира





# Периоды истории человечества и его культуры

Лукреций 1 век до н.э.



Каменный век  
40-4 тыс. лет до н.э.



Бронзовый век



Железный век

3-1 тыс. лет до н.э.



Г.В.Гегель  
1770-1831



**"одушевлённая  
реальность"**

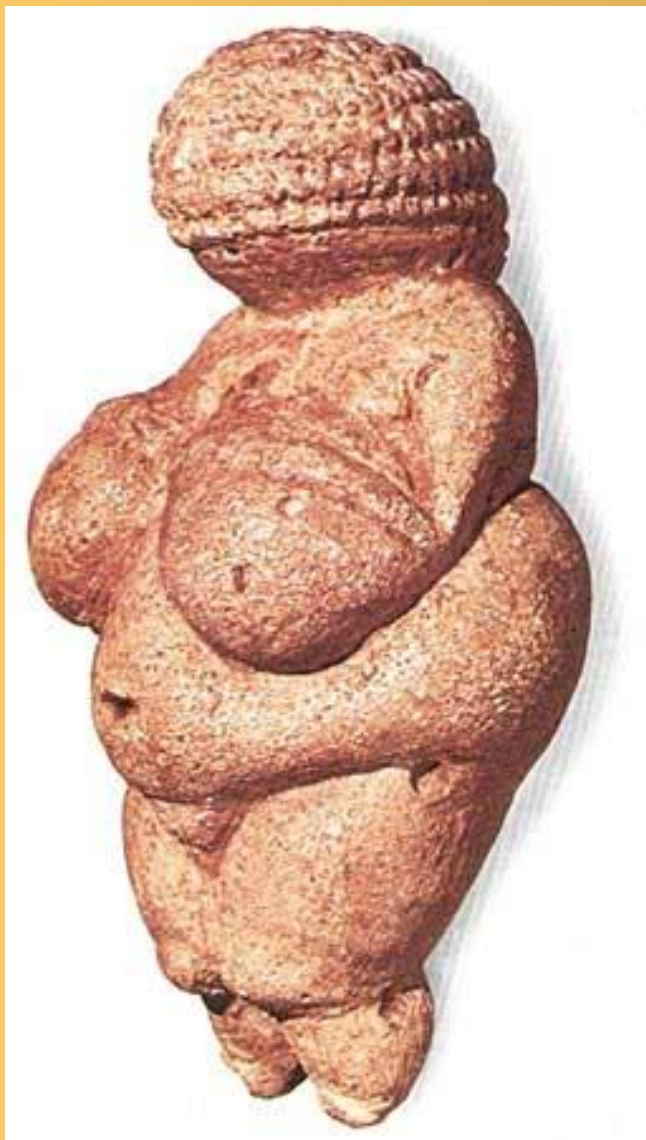


# **Характерные особенности первобытного изобразительного искусства**

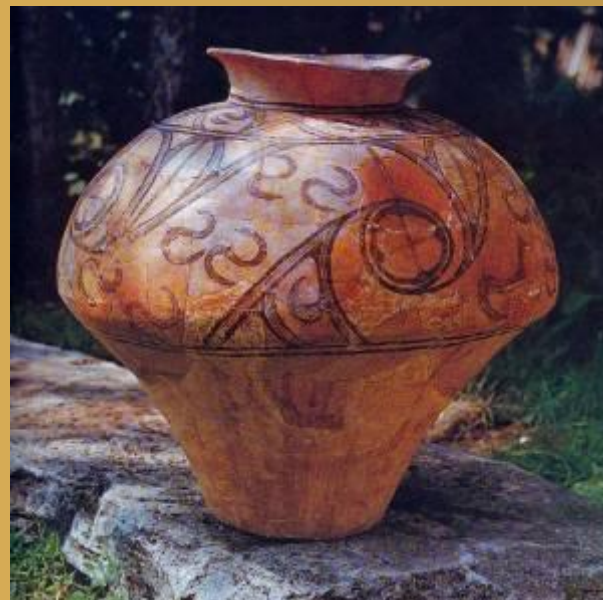
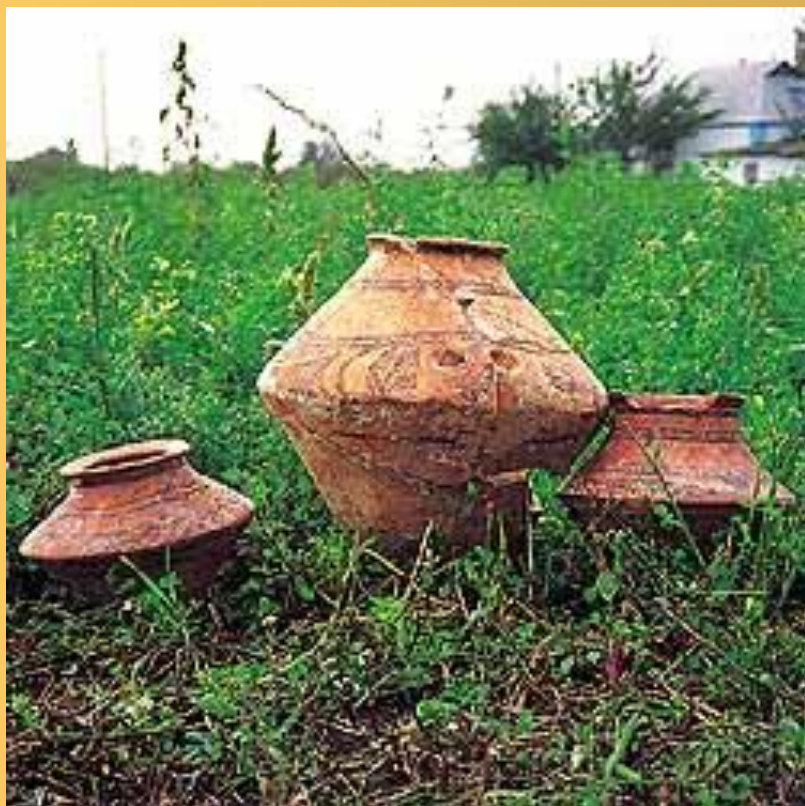
- не соблюдены законы перспективы
- произвольное накладывание фигур одна на другую
  - передача глубины пространства
    - виден объём животных
- распределение тёмных и светлых тонов
  - довольно широкая палитра красок
- почти нет рыб, змей, птиц, насекомых и растений
  - редки изображения человека



**Сражающиеся лучники**



**Первобытная скульптура**



**Керамическая пластика**

# Мегалиты

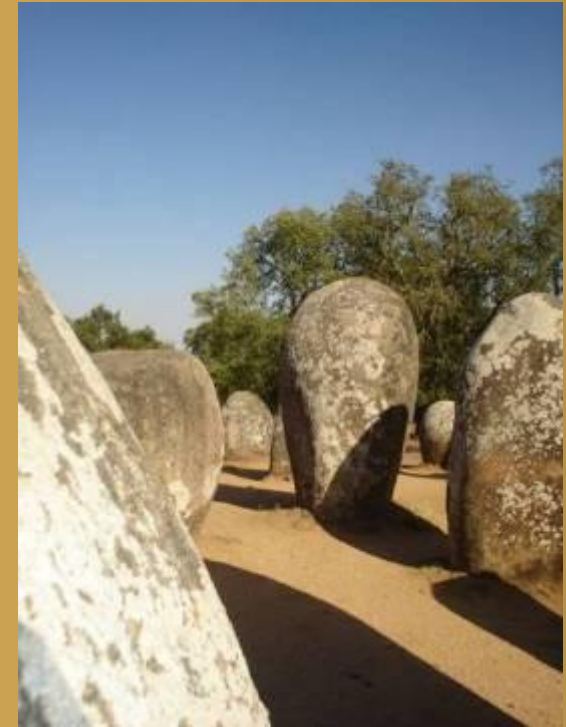
первые архитектурные строения

Греч. «мегос»-большой  
«литое»-камень

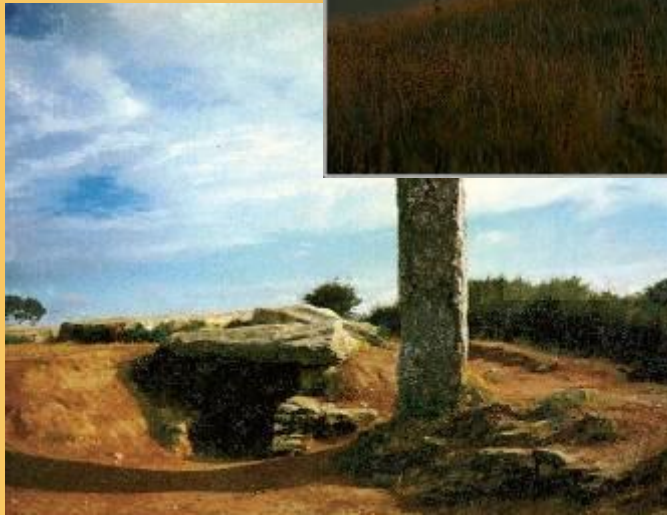


Менгиры

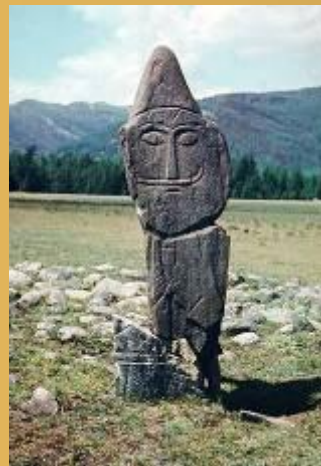
Дольмены



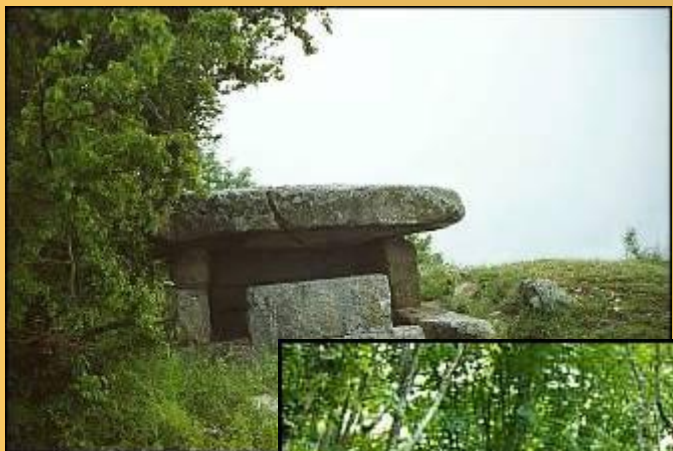
Кромлехи



**Менгиры**



**Каменные бабы**



**Дольмены**

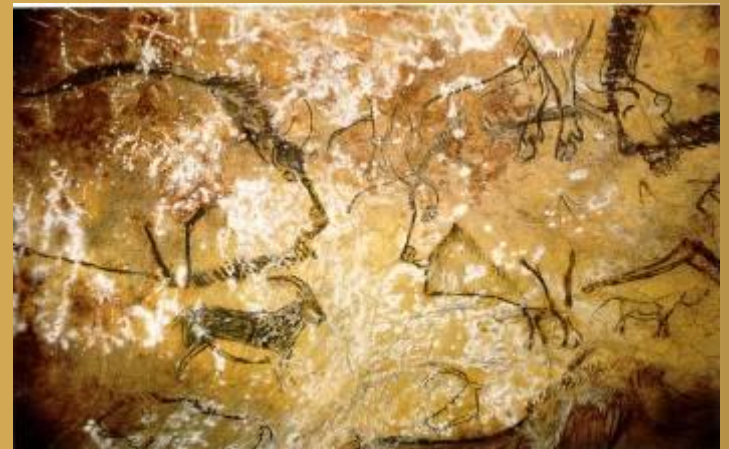
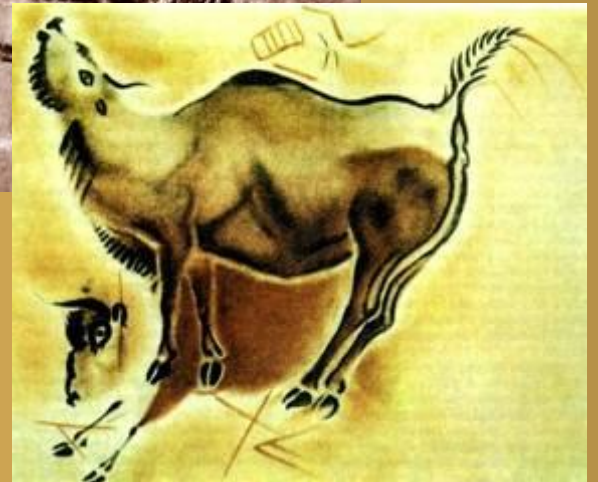




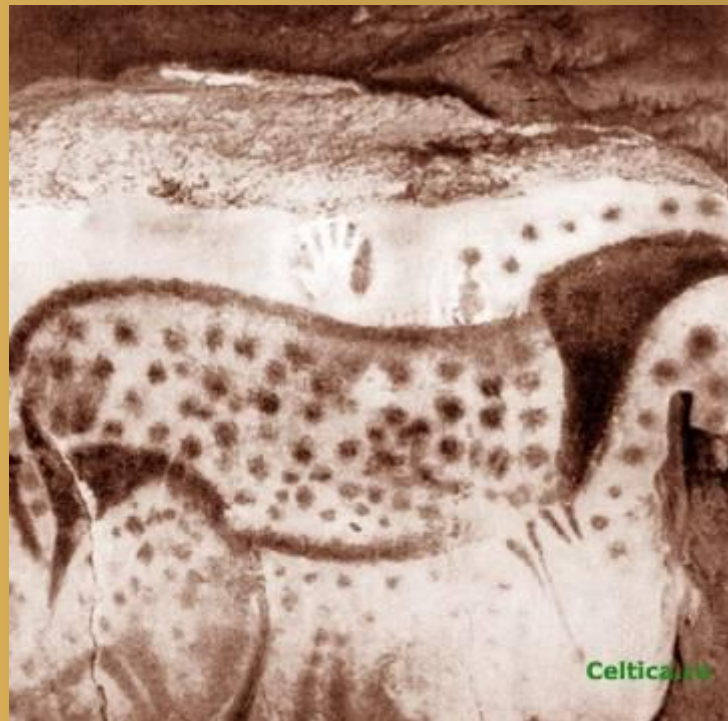
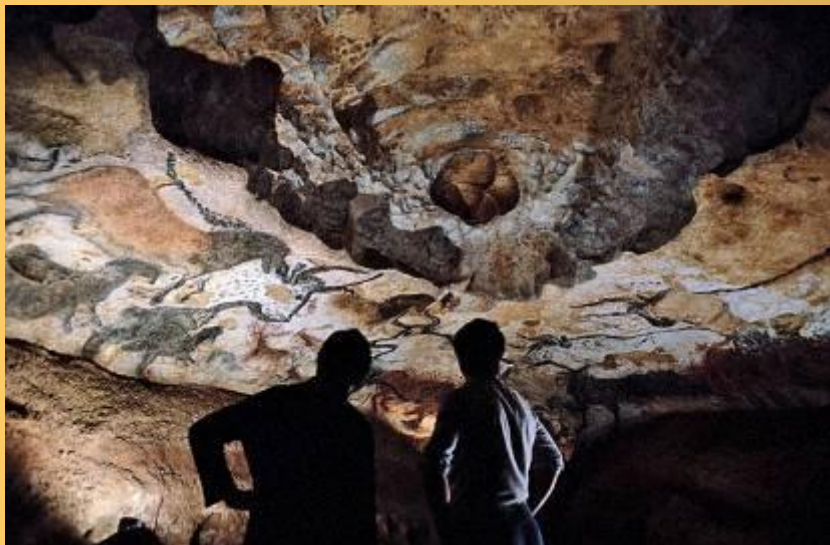
# Кромлехи



# Пещера Ласко

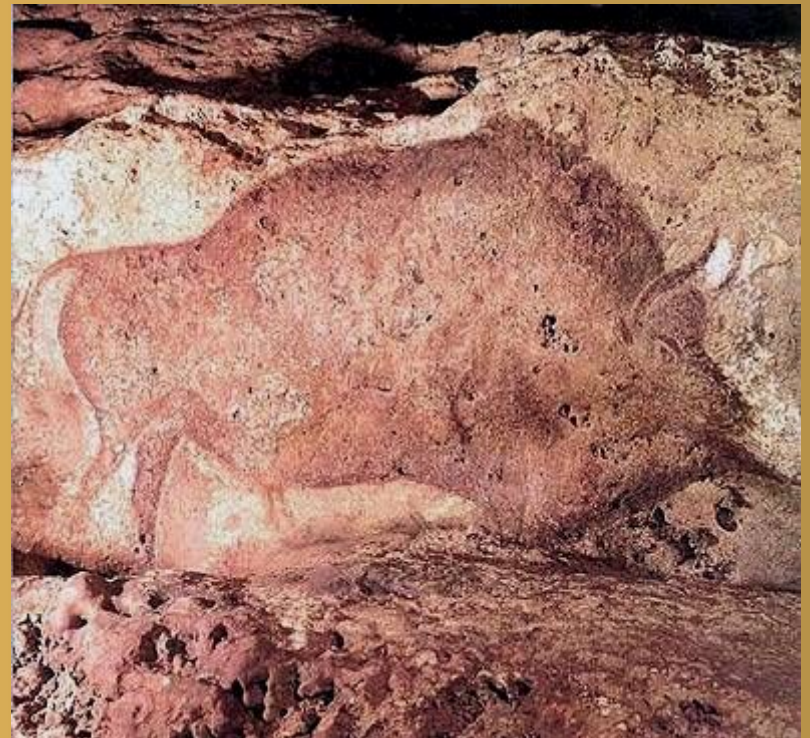


**Пещера Нио**

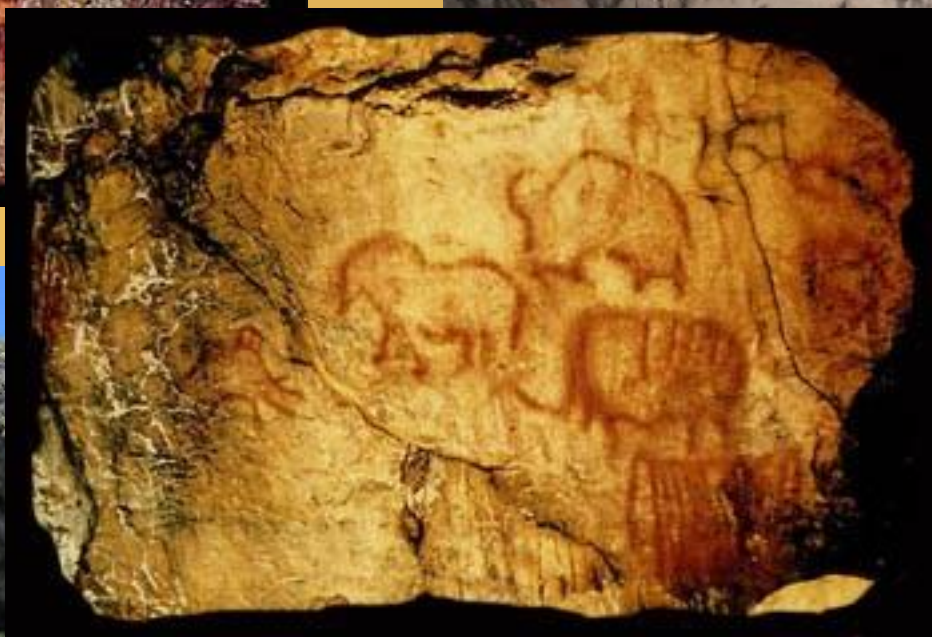


# Пещера Пеш-Мерль





**Пещера Фон де Гом**



**Капова пещера**

# Домашнее задание

Подготовить доклады  
о древнейших цивилизациях.

