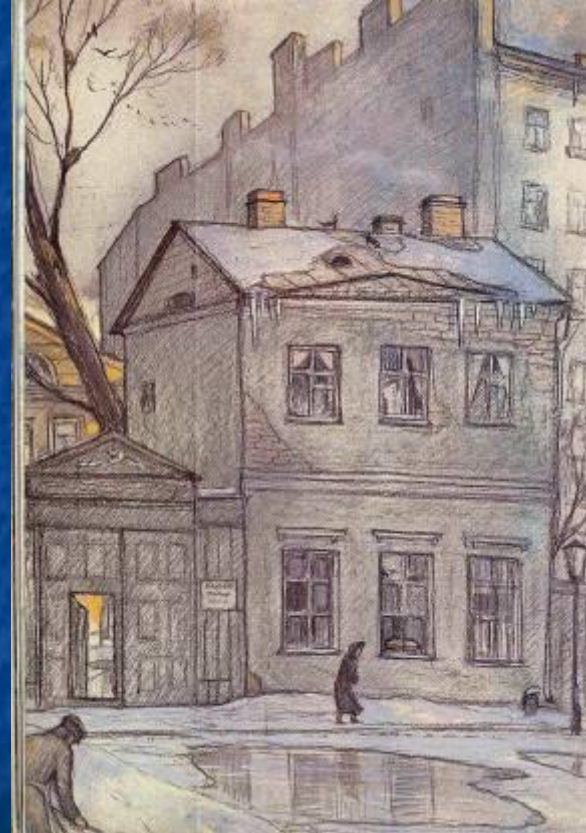


Петербург Достоевского



Д.А.Шмаринов



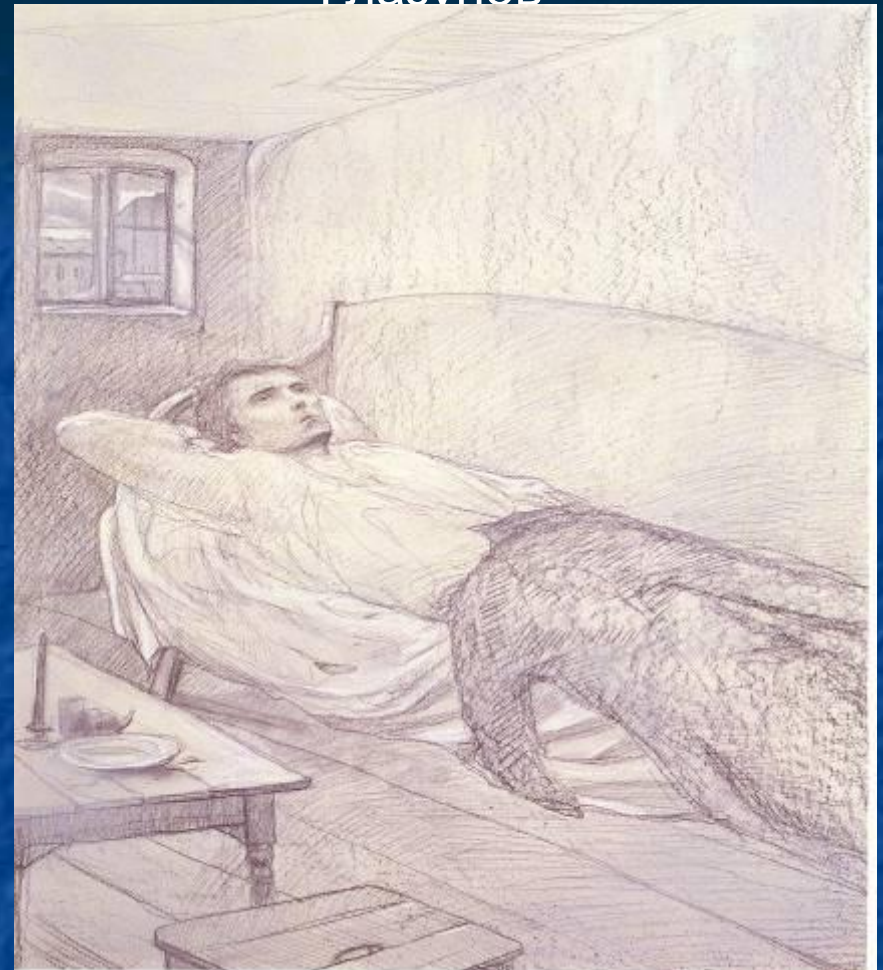
Илья
Глазунов

Илья Глазунов



Раскольников.
Художник Д. А. Шарыгин, 1936.

В изображении главных действующих лиц я добивался такого выделения нескольких характерных черт в силуэте фигуры, в costume, в жесте, чтобы по этим характерным чертам герои узнавались бы и в маленьких рисунках, где они изображены общим планом".



Войдя к себе, он бросился на диван так, как был. Он не спал, был в забытьи... Клочки и отрывки каких-то мыслей, так и кишели в его голове; но он ни одной не мог схватить, ни на одной не мог остановиться... Так

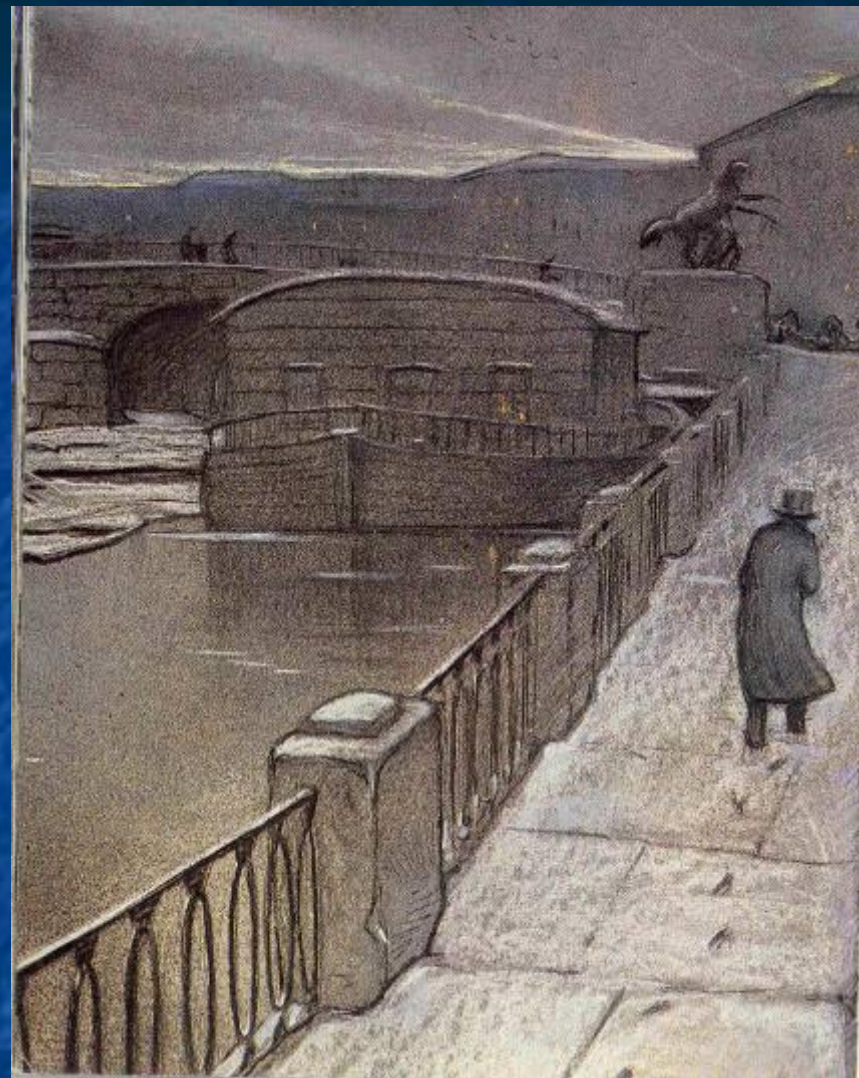
В. Ф. М. ДОСТОЕВСКИЙ



Раскольников на лестнице.
Художник Д. А. Шмаринов. 1936.



Двор старухи.
Художник Д. А. Шмаринов. 1936.

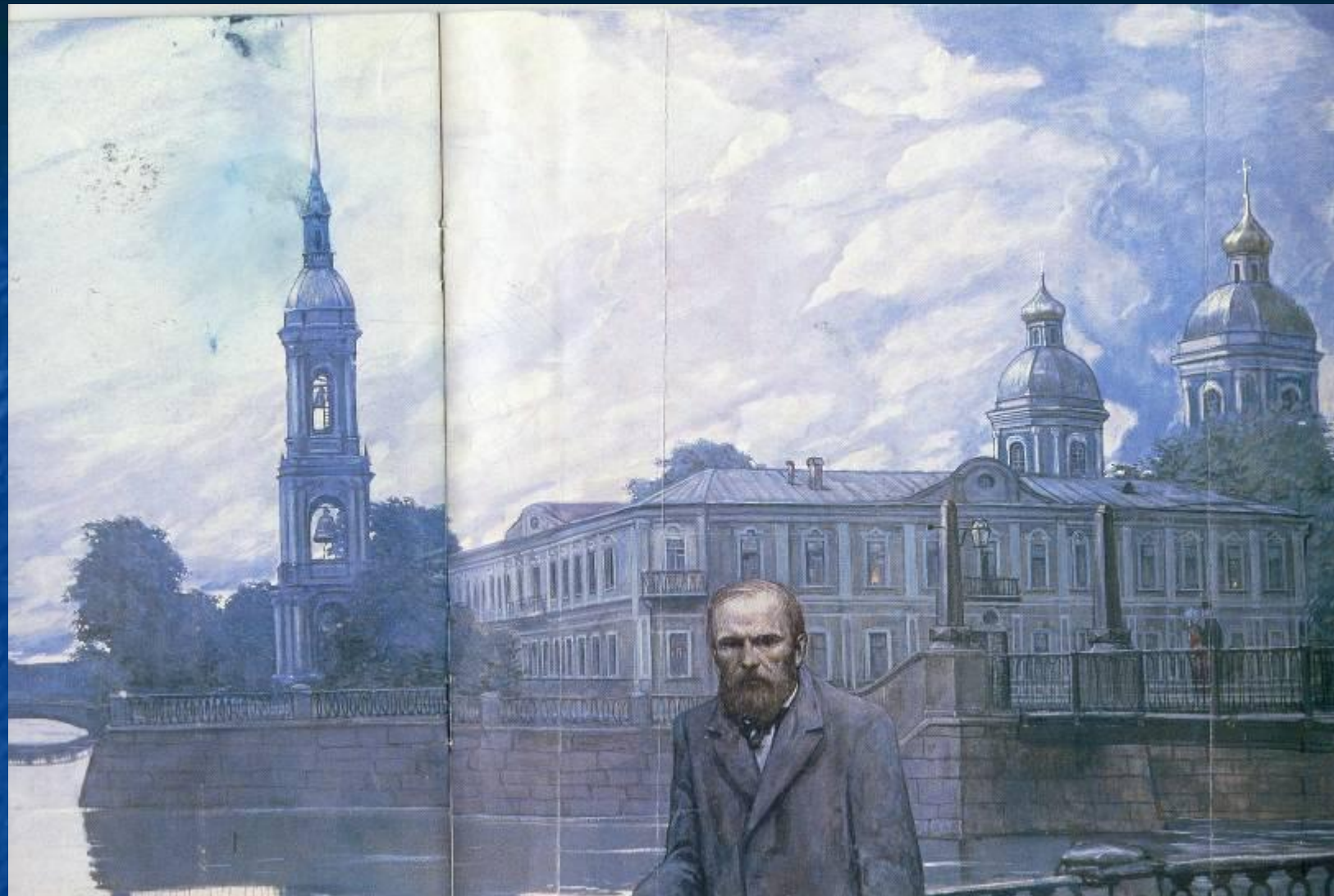


Илья Глазунов

Д.А. Шмаринов

Илья Глазунов.

Любимый писатель Ильи Глазунова – Ф.М. Достоевский. Ещё студентом он создал «Князя Мышкина», «Настасью Филипповну», «Рогожина», с той поры находящихся в Музее Ф.М. Достоевского в Москве. Издательством «Правда» выпущено собрание сочинений Ф.М. Достоевского, иллюстрированное художником. Известны слова Фёдора Михайловича : « Меня зовут психологом, неправда, я лишь реалист в высшем смысле, то есть изображаю глубины души человеческой». И художник показывает в работах своё понимание этой мысли, показывает, что означает для него «найти человека в человеке». Этому помогает и жизненная биография Ильи Глазунова – ведь он родился и вырос в тех же кварталах, что описывает Достоевский, жил там, где жили, страдали, боролись



Илья Глазунов
Белые ночи.

Самая таинственная связь между людьми и между эпохами осуществляется через искусство. Задача художника сделать эту связь крепче, надёжнее. Искусство объединяет людей, оно вселяет уверенность, и человек ждёт от него ответа, что было с ним, с человеком, вчера и что будет завтра.

Над проектом
работали:
Балаклиец Ольга
Головвская