

Памятник А. П. Чехову

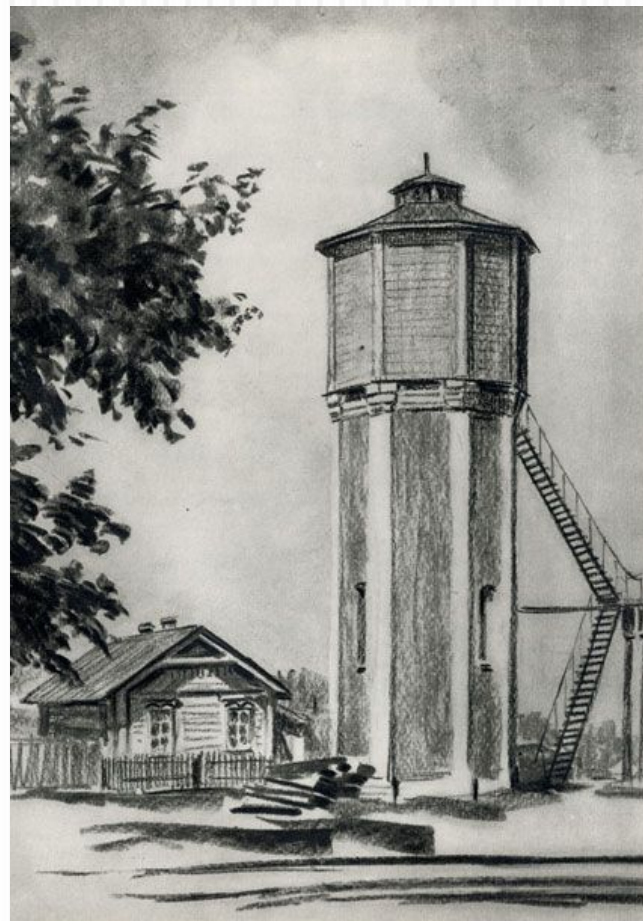


ПО ДОРОГЕ В МЕЛИХОВО

Презентацию подготовила Терлеева Елена Александровна,
учитель русского языка и литературы
МОУ Троицкая СОШ Чеховского района Московской области

ЭТО МОЙ НОВЫЙ АДРЕС

Станция Лопасня Московско-Курской дороги. Это мой новый адрес...", - сообщает А. П. Чехов 6 марта 1892 года своим друзьям о переезде в Мелихово





«Лопасня, Чехову»



Благодаря инициативе А. П. Чехова было открыто новое почтовое отделение. 29 сентября 1896 года он пишет Суворину: "1-го октября у нас открывается телеграф. Теперь адрес для телеграммы такой Лопасня, Чехову".



Дорога в Мелихово



«Дорога от станции – 9 верст, все время идет лесом, оврагов и круч нет. Кругом тишь, гладь да божья благодать. Есть одна речка по пути, да и та воробью по колено... была бы охота ехать, а проезд всегда есть...»

Школа в селе Новосёлки



Первый учитель новой школы Н. И. Забавин писал Чехову: "Посмотрели бы Вы, как хорошо стало у нас! Подъезд к школе сделали такой, какой был бы вполне приличен и хорошему барскому дому. Теперь на нашу постройку все приезжие любуются. Да и как не любоваться: постройка-то красота... Тысячу раз сказал я Вам, многоуважаемый Антон Павлович, спасибо за школу. Теперь только я начинаю жить по-человечески".

Васькино БЫВШАЯ УСАДЬБА ШАХОВСКОГО



Васькино входило в медицинский участок, который обслуживал Чехов. "Бывают дни, - писал Антон Павлович 28 июля 1893 года, - когда мне приходится выезжать из дому раза четыре или пять. Вернулся из Крюкова, а во дворе уже дожидается посланный из Васькина".

«Великое герцогство» - Мелихово



Мелихово представляло собой площадь земли в 213 десятин, с усадьбой, лесами, пашнями и лугами.

ДОМ А. П. ЧЕХОВА В МЕЛИХОВЕ



"Дом и хорош и плох. Он просторнее московской квартиры, светел, тепел, крыт железом, стоит на хорошем месте, имеет террасу, итальянские окна и прочее, но плох он тем, что недостаточно высок, недостаточно молод, имеет снаружи весьма глупый и наивный вид, а внутри преизбыточествует клопами и тараканами, которых можно вывести только одним способом - пожаром, все же остальное не берет их".

...Дом без всякого стиля, но собственным

УЮТОМ...



Чеховская усадьба выглядит сейчас так, как во времена писателя:
"Тут все в миниатюре: маленькая липовая аллея, пруд величиной с аквариум, маленькие парк и сад, маленькие деревья, но пройдешься раз, другой, взглядишься, и впечатление маленького исчезает. Очень просторно, несмотря даже на близкое соседство деревни".

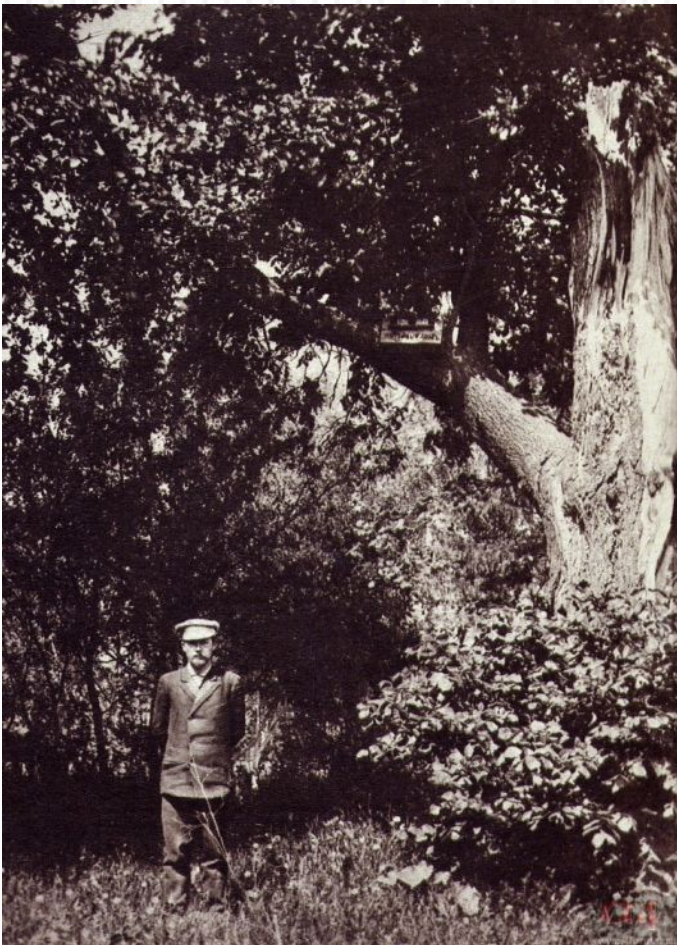
«Питейный дом»



В шутку Чеховы устроили в парке на дереве, названном "мамврийский дуб", необычной формы скворечник с тремя отделениями и надписью "Питейный дом". Благодаря этому "трактиру для скворцов" дерево приобрело известность. О нем неоднократно писали в своих воспоминаниях Михаил Павлович и Мария Павловна, знакомые Чеховых.



Стихи о дубе том...



Пышно раскинулись клумбы пред взором,
Рябью подернулся серенький пруд,
Липы стоят на аллейке узором,
Там в грядках капуста, кольрабия тут,
Компостная куча под дубом дуплистым,
На дубе для птиц кабачок.

Все дышит здесь счастьем чистым,
Ласково манит здесь каждый клочок...

Александр Павлович Чехов



Пруд Аквариум



В саду, в 15 шагах от дома пруд с карасями и линями, так что рыбу можно ловить из окна", - писал Антон Павлович о своих первых впечатлениях от Мелихова. 31 июля 1893 года отец Чехова в своем дневнике отмечал: "Сад привели в порядок. Бурьян скосили и дорожки посыпали, лучше этого не может быть. Купались в домашнем пруду. Вода чистая и светлая".

Флигель «Чайка»



"Флигель вышел у меня мал, но изумителен", - писал Антон Павлович 26 июня 1894 года. Чехову понравился этот флигелек. С 1895 года флигель стал его рабочим кабинетом. По собственному признанию Антона Павловича, он написал здесь "Чайку". Здесь Чехов пишет рассказы: "Крыжовник", "Человек в футляре", "О любви", «Палата № 6», «Мои дни» и многие другие.



Амбулаторія



Мелиховские крестьяне обратились к Чехову "барин", он сразу поправил их: "Не зовите меня баринном. Я не барин, а доктор, буду лечить вас», поэтому и была открыта амбулатория. В одной из комнат сейчас воссоздана обстановка кабинета сельского врача. А в остальных - действующий медпункт.



Уютный, светлый дом, овеванный любовью и теплом



Наше наследие



Край подмосковный –
Леса и поля,
Раньше была здесь
Лопасня, друзья.
Чехов здесь жил
И рассказы писал,
Городу нашему
Имя он дал.
Чехова знает,
Конечно, весь мир,
Память о нем
Бережем и храним.

Ирина Морозова,
ученица 7-А класса МОУ

Интернет-ресурсы



- ❖ [Урок в формате А4](#)
- ❖ [Мелихово. Музей-усадьба А.П. Чехова](#)
- ❖ [По чеховским местам Подмосковья \(-\)](#)
- ❖ [retelly — «Мемориальная доска на здании вокзала» на Яндекс.Фотках](#)
- ❖ [Яндекс.Картинки: школа в новоселках](#)
- ❖ [Яндекс.Картинки: усадьба васькино](#)
- ❖ [Яндекс.Картинки: чехов под мамврийским дубом](#)
- ❖ [Яндекс.Картинки: мелихово чехов](#)
- ❖ [Яндекс.Картинки: чехов в мелихово](#)