

МХК, 5 кл.

# ПО СЛЕДАМ ПЕРВОБЫТНЫХ ХУДОЖНИКОВ

# ПАЛЕОЛИТИЧЕСКИЕ ВЕНЕРЫ



a)



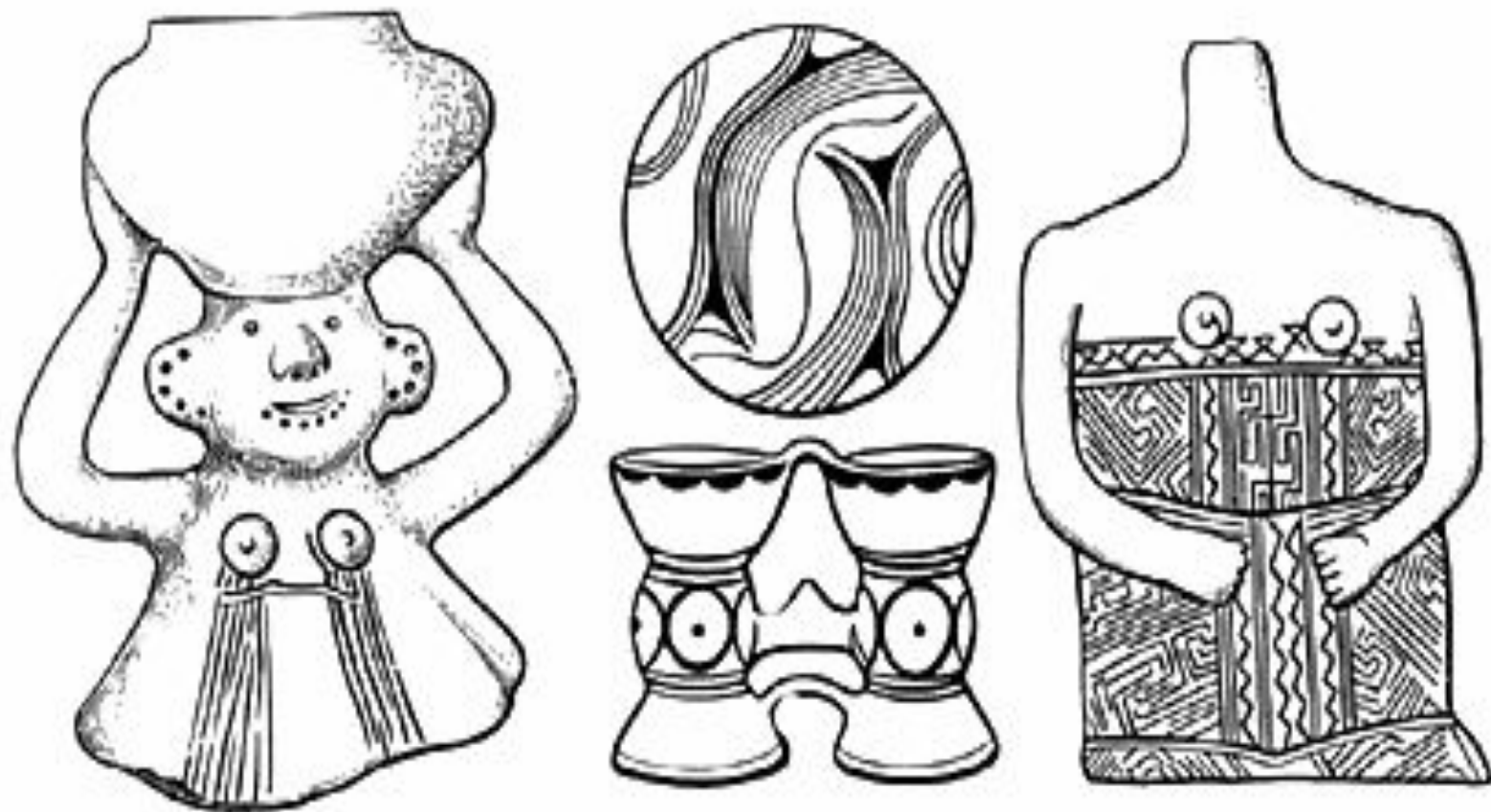
б)



в)



г)



*БОГИНИ — ПОДАТЕЛЬНИЦЫ ДОЖДЯ.*

*Балканы. В середине — трипольская гадательная чара и биноклевидный бездонный "сосуд" (принадлежность обряда «поения земли». Триполье)*

# ПЕЩЕРА АЛЬТАМИРА





# КАПОВАЯ ПЕЩЕРА НА УРАЛЕ

---



# МАМОНТ, ЛОШАДЬ, НОСОРОГ



# ПЕЩЕРА НИО (ФРАНЦИЯ)





# ГРОТ ЛОРТЕ (ФРАНЦИЯ)



# ПЕЩЕРА ЛЯСКО (ФРАНЦИЯ)



# РАНЕНЬЙ БИЗОН, ОХОТНИК И НОСОРОГ



# ЛОШАДИ И ОТПЕЧАТКИ РУК В ПЕЩЕРЕ ПЕШ-МЕРЛЬ (ФРАНЦИЯ)



# ПЕЩЕРА ТЮК Д'ОДУБЕР (ФРАНЦИЯ)



# БИЗОНЫ, БАРЕЛЬЕФ



