

# ПОРТРЕТ

Урок на тему:” Портрет.Рисование  
головы человека”»



# Цели урока:

Познакомить учащихся с жанром портрета;  
научить учащихся рисовать портрет человека;  
продолжить формирование художественного  
вкуса учащихся.



## К ПОРТРЕТУ ЖУКОВСКОГО.

Его стихов пленительная сладость  
Пройдёт веков завистливую даль,  
И, внемля им, вздохнёт о славе младость,  
Утешится безмолвная печаль  
И резвая задумается радость.

А.С Пушкин

## Н.ЗАБОЛОЦКИЙ. ПОРТРЕТ

Любите живопись, поэты!  
Лишь ей, единственной, дано  
Души изменчивой приметы  
Переносить на полотно.

Ты помнишь, как из тьмы былого,  
Едва закутана в атлас,  
С портрета Рокотова снова  
Смотрела Струйская на нас?

Ее глаза - как два тумана,  
Полуулыбка, полуплач,  
Ее глаза - как два обмана,  
Покрытых мглою неудач.

Соединенье двух загадок,  
Полувосторг, полуиспуг,  
Безумной нежности припадок,  
Предвосхищенье смертных мук.

Когда потемки наступают  
И приближается гроза,  
Со дна души моей мерцают  
Ее прекрасные глаза.



### 3. Серебрякова. «За туалетом. Автопортрет»

Ты - женщина! И потому права,  
Что день твой начинается с красы.  
Порою даже поздняя трава  
Красуется в жемчужинах росы.

Вот пудра - с нежных крылышек пыльца,  
Вот острых шпилек колдовской букет,  
Бальзам из чайной розы - для лица,  
И с лунным блеском - для руки браслет.

Но если дерзкий вор откроет дверь,  
Что б взять всю роскошь с твоего стола,  
Ты без нее останешься, поверь,  
Не менее красива и мила.



## В. Тропинин. «Золотошвейка»

Вышей мне узор, золотошвейка,  
Золотою нитью по судьбе,  
Перебираться я смогла к тебе.

Чтоб потрогать нежный темный  
    локон,  
Полушалок красный  
    на плечах  
И в глаза твои мгновенье  
    только  
Посмотреть как будто  
    невзначай.

Ты красива, молода, искусна,  
Светлый взгляд, улыбка  
    на устах.  
Может, потому-то мне и грустно,  
Что к тебе дорога не проста.



# ОСНОВНЫЕ ТЕРМИНЫ

ТЕРМИН	ЗНАЧЕНИЕ
ПОРТРЕТ	ОБРАЗ ОПРЕДЕЛЁННОГО РЕАЛЬНОГО ЧЕЛОВЕКА.
ПРОФИЛЬ	ИЗОБРАЖЕНИЕ ЧЕЛОВЕЧЕСКОГО ЛИЦА, КОГДА ВИДНА ТОЛЬКО ОДНА ЕГО ПОЛОВИНА.
РАКУРС	НЕОЖИДАННЫЙ ИНТЕРЕСНЫЙ ПОВОРОТ ГОЛОВЫ.
ОВОИД	ФИГУРА ЯЙЦЕВИДНОЙ ФОРМЫ.
КАНОН	СИСТЕМА ТИПИЧНЫХ РАЗМЕРОВ ТЕЛА, ПРИНИМАЕМАЯ ЗА ОБРАЗЕЦ.
МОДУЛЬ	ЕДИНИЦА МЕРЫ, КОТОРОЙ РУКОВОДСТВУЮТСЯ ПРИ СОЗДАНИИ ТОГО ИЛИ ИНОГО КАНОНА.

# ВИДЫ ПОРТРЕТОВ



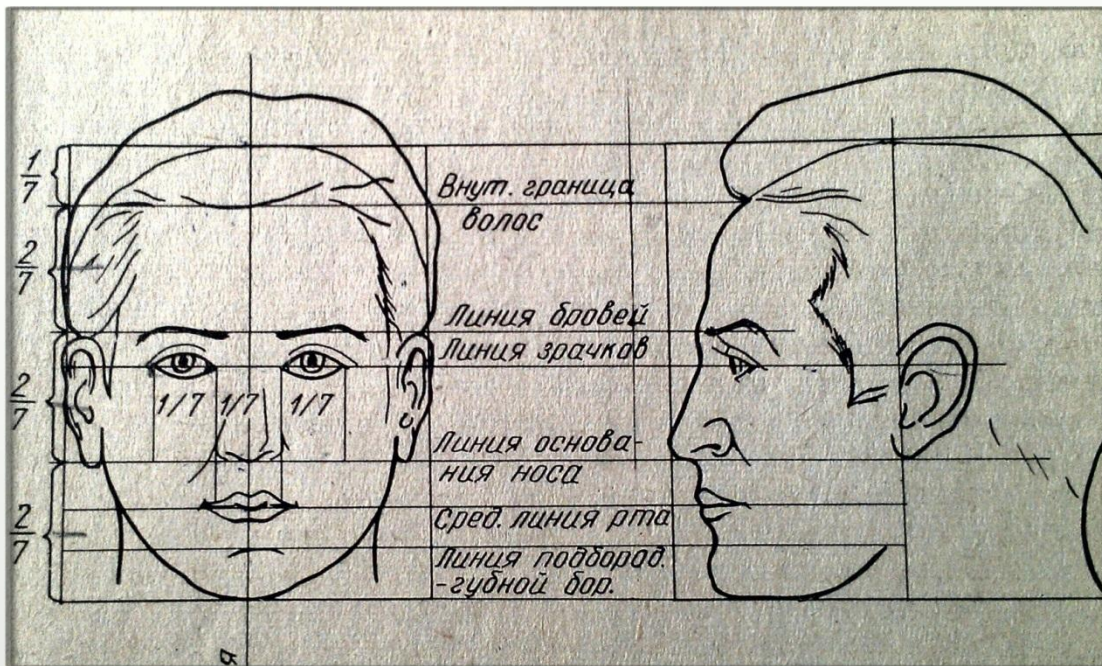


# НАЗОВИТЕ К КАКИМ ВИДАМ ПОРТРЕТА ОТНОСЯТСЯ КАРТИНЫ

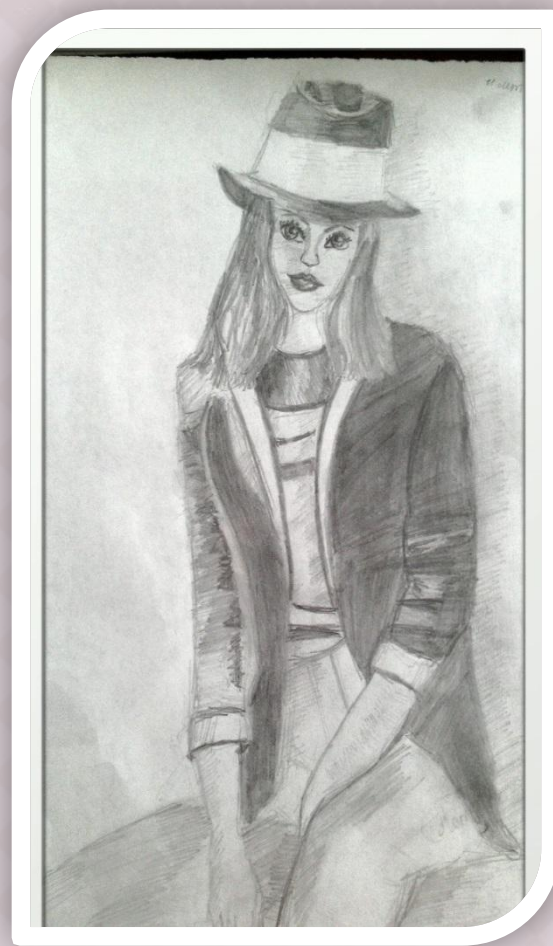
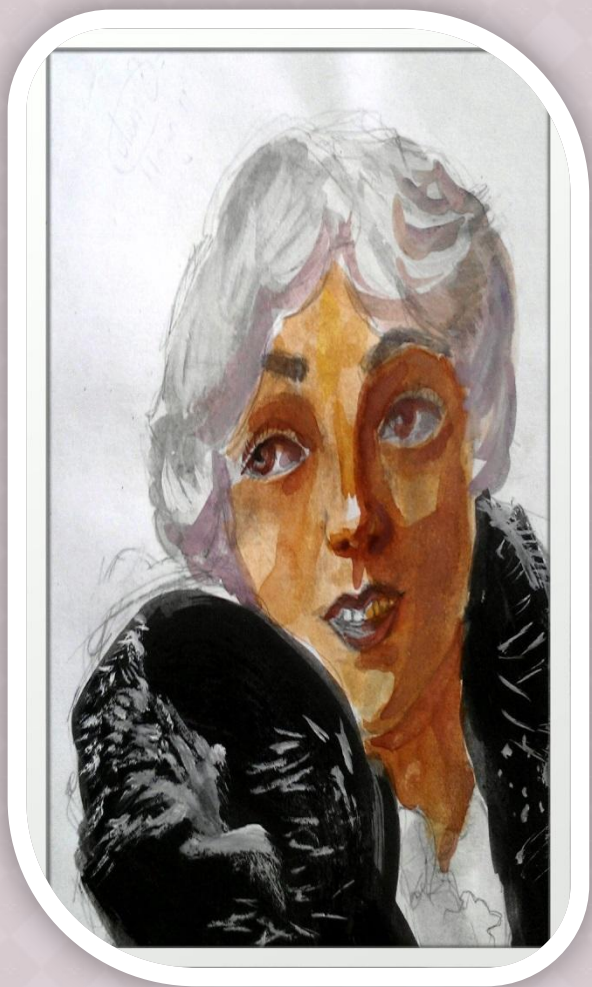


# ПОСЛЕДОВАТЕЛЬНОСТЬ РИСОВАНИЯ ГОЛОВЫ ЧЕЛОВЕКА

1. Рисуем прямоугольник, высота больше ширины.
2. Проводим овоид.
3. Делим ширину прямоугольника-получаем срединную линию лица.
4. Делим высоту пополам-получаем линию зрачков.
5. Сверху оставляем немного для волосистой части головы.
6. Остальную часть высоты делим на три части.
7. Получаем линию бровей, линию носа, линию подбородка и губ.
8. Линию зрачков делим на четыре части, отмечаем глаза.
9. Нижнюю часть лица делим на три части-получаем линию рта и подбородка.
10. Уточняем все детали, рисуем волосы.



РАБОТЫ УЧЕНИЦЫ МОУ ФЕДЮКОВСКОЙ СОШ  
ПЕТРОВОЙ ПОЛИНЫ(2013Г.)





- Учебное рисование

- <http://stihi-rus/ru>

- <http://moyasvecha/ru>

- <http://ru.wikipedia>

- Рисунки Петровой Полины

- Фото автора