

Гимназия №1530 «Школа Ломоносова»

Реферат

по мировой художественной культуре на тему:

«Герои портретной живописи О.А.Кипренского»

Автор: Хрипкова Ю.А.

Руководитель: Гайская Е.О.

Москва 2010г.

pptcloud.r

- **Цель моей работы** — выполнить исследовательскую работу по теме:

«Герои портретной живописи Кипренского — кто они?»»

Задачи моей работы :

- проанализировать характерные особенности портретной живописи 19 века (в России и странах Западной Европы);
- познакомиться с биографией художника, основными периодами его творчества;
- изучить исторические предпосылки в общественной и культурной жизни России к созданию русского портрета нового типа в творчестве художника;
- проследить влияние на становление портретной живописи Кипренского творчества зарубежных художников;
- Проанализировать личности героев портретной живописи Кипренского, сделать вывод о принципе их выбора художником.

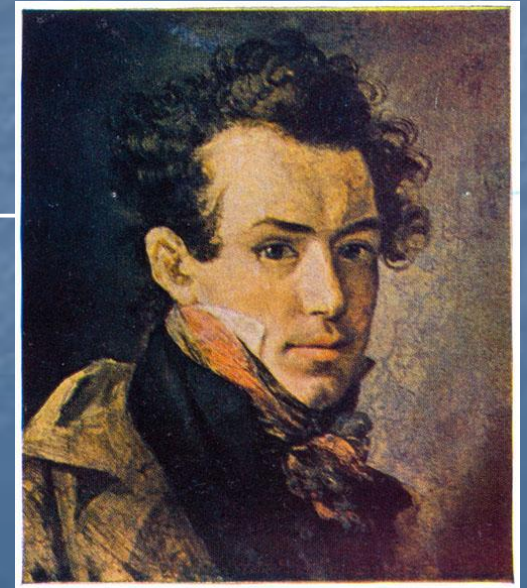
Гипотеза моей работы:

Герои портретной живописи Кипренского – современники художника, связанные с ним дружескими или семейственными связями, или люди, привлёкшие внимание мастера своим богатым внутренним миром и обаянием.

Характерные особенности портретной живописи 19 века.

В начале 19 века произошли большие изменения в общественной и политической жизни. Портретная живопись незамедлительно откликнулась на перемены, дала им художественное выражение. Уже в первое десятилетие 19 века в ней проявляются отчетливые романтические черты. Самым ярким и творческим воплощением живописи романтизма стал портрет и надолго сохранил свою ведущую роль в искусстве.

Наиболее яркое и полное выражение русский романтический портрет получил в творчестве лучшего портретиста первой четверти 19 века – Ореста Адамовича Кипренского (1782-1836).



Особенности творчества Кипренского.

Для перестройки русского портрета на романтический лад с сохранением присущего ему высокого этического стиля было необходимо появление Кипренского.

Новаторство Кипренского в портретной живописи:

- у Кипренского первичное значение приобретает личность, через нее, обогащенную эмоциями и чувствами, художник выражает этические нормы передового общества того времени;
- подчеркнуто личностный, эмоциональный характер портретов Кипренского;
- повышенное внимание концентрируется на лице, следовательно уменьшается зрительный эффект от костюма;
- возросла выразительная сила света, контрастно выделяющая лицо, что позволило подчеркнуть яркость, возвышенность чувств героев.
- усиление психологизма, умение и желание одушевить портрет;
- создание карандашного портрета в русском искусстве.

Творческая биография художника.

Орест Адамович Кипренский – внебрачный сын помещика А.С. Дьяконова, по документам был записан в семью крепостного Адама Швальбе.

Родился **24** марта **1782** года, на мызе Нежинской.

Получив вольную, в **1788** году зачислен в воспитательное училище при петербургской Академии художеств под фамилией Кипренский.

После выпуска из академии начал творческую деятельность, написав несколько талантливых работ, среди которых выделялся «Портрет А. Швальбе».

1805 год – получил первую золотую медаль и право на заграничную поездку в Европу.

В **1812** году за портреты героев Отечественной войны 1812 года и другие работы в 30 лет удостоен звания Академика.

1822 год – в Мариенбаде знакомится с Гёте, дважды рисует его портрет.

1823 год – создает свою самую известную работу – «Портрет Пушкина».

В июле **1836** года женится на Анне-Марии-Фалькуччи, принимает католичество.

17 октября **1836** года скончался в Риме от воспаления легких.

Влияние на становление портретной живописи Кипренского творчества зарубежных художников.

В своем творчестве использовал лучшие черты мастеров Запада:

- из французского портрета Давида – строгую классическую основу, пластичность;
- от английских портретистов – выражение здоровья, силы, сочность письма («Портрет Челищева»);
- от датского художника Эккерсберга – способ выражения страстного душевного порыва;
- чувственность немецких мастеров портрета.

Портрет Александра Сергеевича Пушкина – самая известная работа художника.

Кипренский писал портрет с большим вдохновением и сознанием огромной исторической ответственности. Первое впечатление от портрета – предельная завершенность. Тщательная отделка деталей, строгая гармония создает ощущение торжественной тишины.

Современник писал:

«Гений поэта как будто бы воодушевил художника...»



Портреты друзей и единомышленников художника
(посетителей салона Олениных и членов
литературного кружка:
В.А. Жуковского, К.Н. Батюшкова, П.А. Вяземского, Н.
И. Гнедича и других).



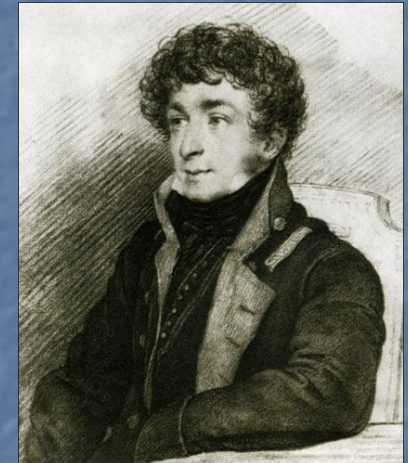
«Портрет Н.И.Гнедича»



«Портрет П.А.Вяземского»



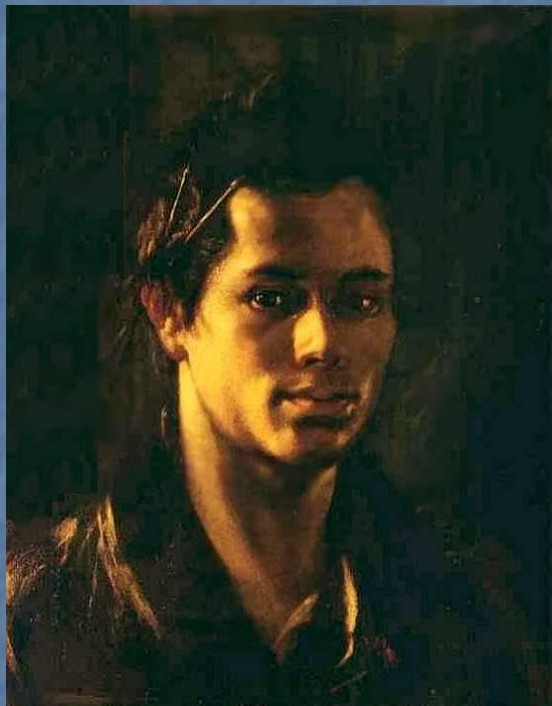
«Портрет В.А.Жуковского»



«Портрет К.Н. Батюшкова»

Духовный облик большинства передовых людей 19в. сложился в период подъёма освободительного движения в России. Передовые современники понимали значение новаторского искусства Кипренского и дарили его своей дружбой. Кипренский стал в живописи выразителем идей русского гуманизма.

Автопортреты О.А. Кипренского.



Автопортрет 1808г.

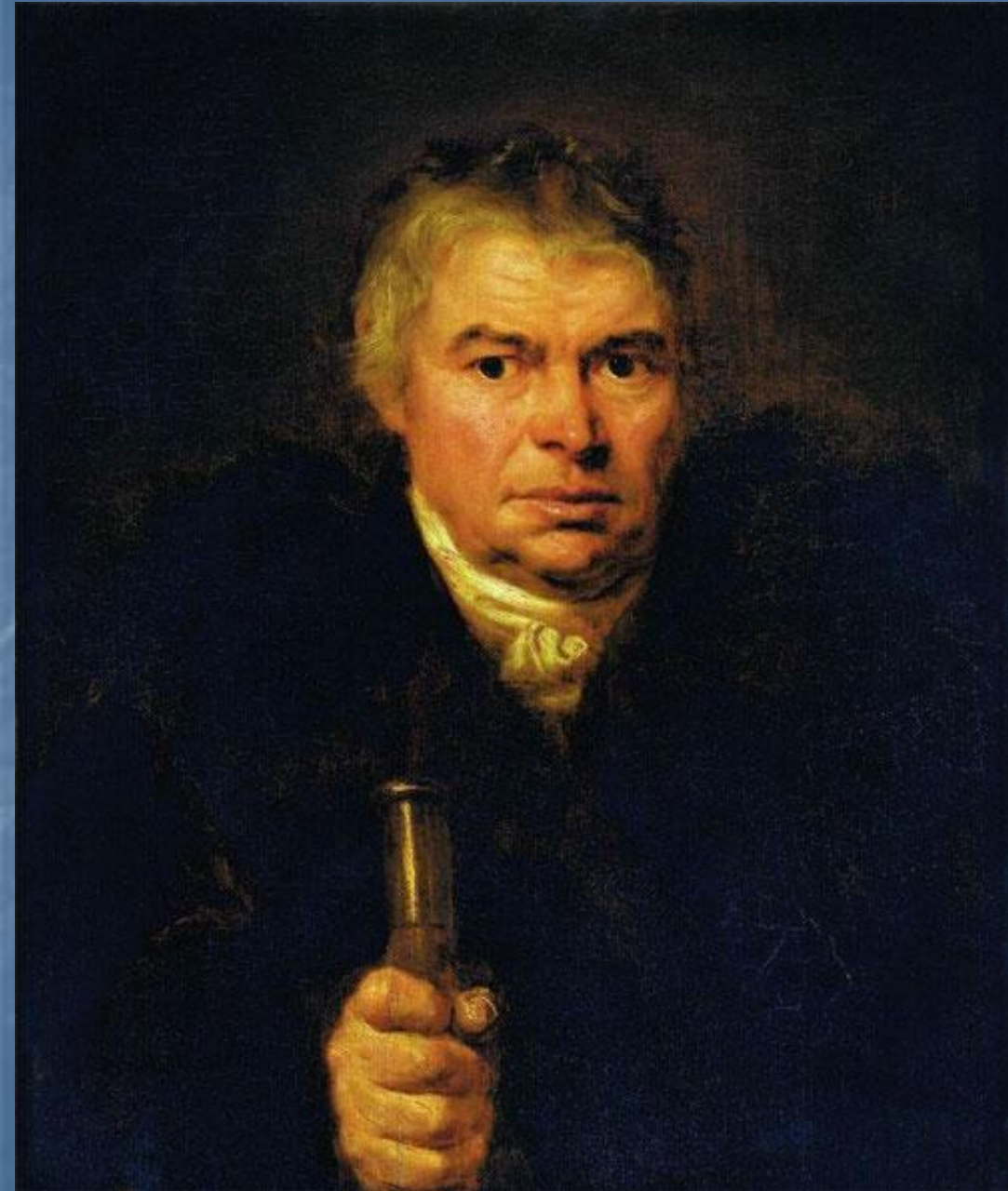
В автопортрете 1808 года Кипренский правдиво передает всю противоречивость юношеских чувств и влечений. Обращает на себя наше внимание сочетание наивного чистосердечия и юношеской серьезности.

Автопортрет 1828 года-робкий, застенчивый взгляд юноши уступает место несколько деланной улыбке «любимца моды легкокрылой», взгляд холоден, пронизателен, словно что-то спрашивает у зрителя.

Автопортрет 1828г.



Портрет А. Швальбе.



Основная тема картины – драматизм. Художник создал образ близкого ему человека, затронутого противоречиями века.

Мужские портреты.



«Портрет Уварова» 1815г.

Образ просвещенного человека пушкинской поры. В портрете простота и целостность замысла, благородная содержательность красок.

Герой портрета близок к идеалу спокойствия и гармонии «классического человека». В облике – сосредоточенность и собранность (но нельзя назвать его облик бесстрастным и холодным).

«Портрет Голицына» 1819г.





В облике Д.Давыдова гусарская молодцеватость, русская удаль, способность к страстному, живому чувству, раздумью. Свободная расслабленная поза, спокойствия не нарушает быстрый, пронизательный взгляд черных глаз.

Сходные черты присущи обширной серии портретов героев войны 1812 года.

«Портрет Д.Давыдова»
1809г.

Портреты героев Отечественной войны 1812 года (Е.И. Чаплица, П.А. Оленина, А. Р. Томилова, братьев Ланских и др.)



«Портрет Е.И. Чаплица»



«Портрет П.А. Оленина»



«Портрет А.Р. Томилова»

В зарисовках военных для Кипренского главное – не блеск погон и военная выправка, а внутренние черты характера его героев, их духовный мир.

Образы русских женщин.



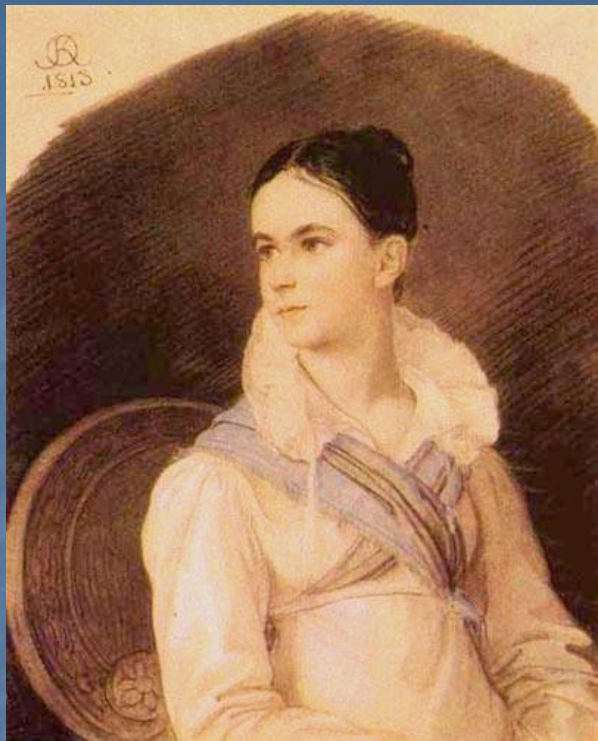
«Портрет Е.П.Растопчиной»
1809г.

Обаятельность
нежного облика,
сосредоточенность на
одной мысли,
чувстве; наряд
выполнен тщательно,
но не отвлекает от
лица и душевных
переживаний
героини.

С портрета Д.
Хвостовой к нам
вопросительно
обращен доверчивый
взгляд; Д.Хвостова-
образец душевной
красоты много
испытавшей женщины.

«Портрет Д.Хвостовой» 1814г.

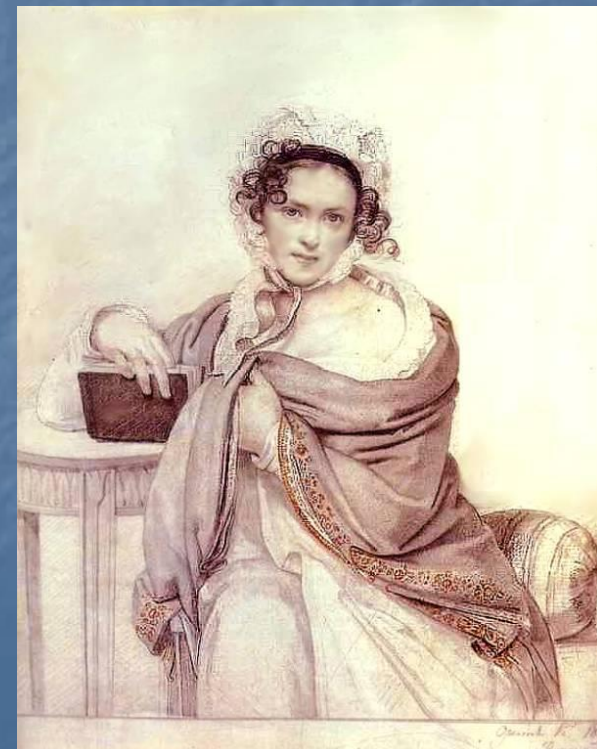




«Портрет М.В. Кочубей»

Поворот фигуры является выражением душевного порыва. Несмотря на внешний облик девушки с оттенком домашней простоты и естественности, в нем нет ничего буднично серого, он светится внутренней грацией и чистосердечием.

«Портрет княгини С. Щербатовой»



Портрет С.С.Щербатовой занимает особое место в серии женских образов, созданных Кипренским. Обращает на себя внимание пылкий темперамент модели, о нем говорит порывистый поворот фигуры и одновременно проникновенный взгляд больших черных глаз.



Портрет миловидной женщины в костюме и с прической в духе начала столетия, проникновенный взгляд говорит о прекрасных душевных качествах, мы можем догадаться о том, что это портрет близкого для художника человека – жены его друга.

«Портрет Томиловой»

Детские образы.



«Портрет мальчика Бакунина»
1813 год.

Поворот фигуры и выражение лица помогают художнику изобразить образ юного, погруженного в задумчивость человека. Художник показал то состояние своего героя, которое казалось ему выражением высшей человечности.



Трогательный, поэтический крестьянский образ курносого деревенского парня в холщовой рубашке продолжает начатую художником тему выражения высшей человечности в его портретах.



Создавая портрет Челищева – толстощекого и румяного мальчика, с пухлыми детскими губками и широко раскрытыми блестящими глазами, Кипренский реализовывал в своем творчестве те же задачи, что и английские мастера в портретах детей.

«Портрет мальчика Челищева»



«Портрет графини Потоцкой»

Большинство официальных портретов Кирпенского, в отличие от его других работ, лишено теплоты выражения и свежести выполнения. Художник тщательно выписывал детали, но колорит переставал быть для него средством выражения. Светское общество больше всего ценило эти блестящие по технике, но пустые по замыслу и выражению произведения художника. В частности, превозносились поздние портреты Кипренского Потоцкой и Торвальдсена, в которых сильнее всего проступают признаки спада в творчестве художника.

«Портрет скульптора Торвальдсена»



Вывод:

Уникален масштаб Кипренского как портретиста, как рисовальщика, мастера графической формы и стиля. Кипренский явился подлинным создателем карандашного портрета в русском искусстве. Круг моделей художника замечательно широк, в основном он изображает лиц, связанных с ним семейственными или дружескими узами, передавая психологизм моделей, атмосферу теплого, дружеского общения. В графических портретах художника разнообразно представлена тема юности, совершенно особенно прозвучавшая у Кипренского, детство и юность приобрели у него статус независимых самостоятельных миров, что явилось одним из открытий и завоеваний романтизма Кипренского. Он рисовал женские образы, покорившие мастера особым очарованием, и своих современников – мужчин, являющихся интересными гармоничными личностями. Для Кипренского было важно почувствовать и передать внутренний мир своих героев, донести до восприятия зрителей характерные и индивидуальные особенности своих персонажей (исключая заказные парадные портреты художника).