

Проект повторного применения детского сада на 115 мест. Конструктивное решение – крупнопанельный. Вместимость основных групповых ячеек - 20 человек. Обеспечен доступ для маломобильных групп населения на все этажи. Разработан - 2010 г.



План 1 этажа



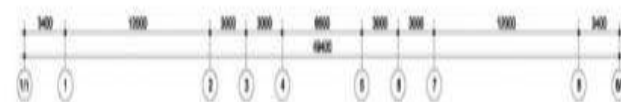
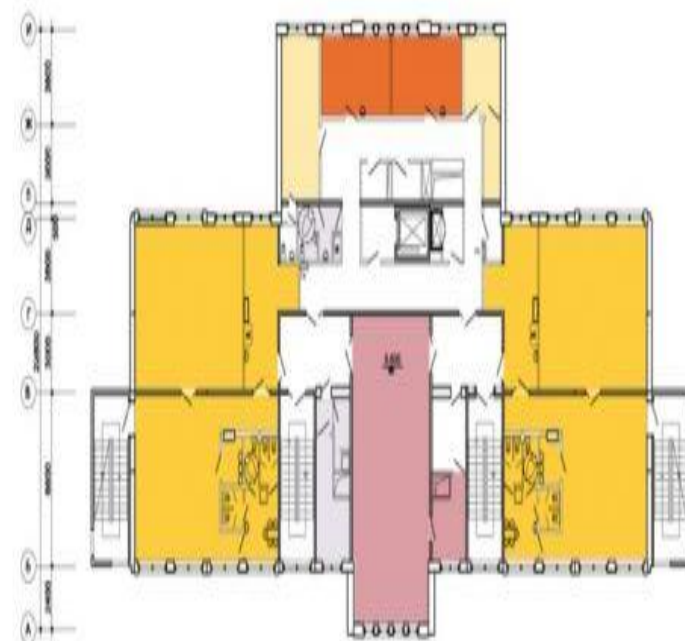
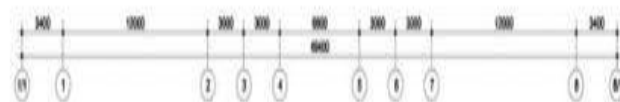
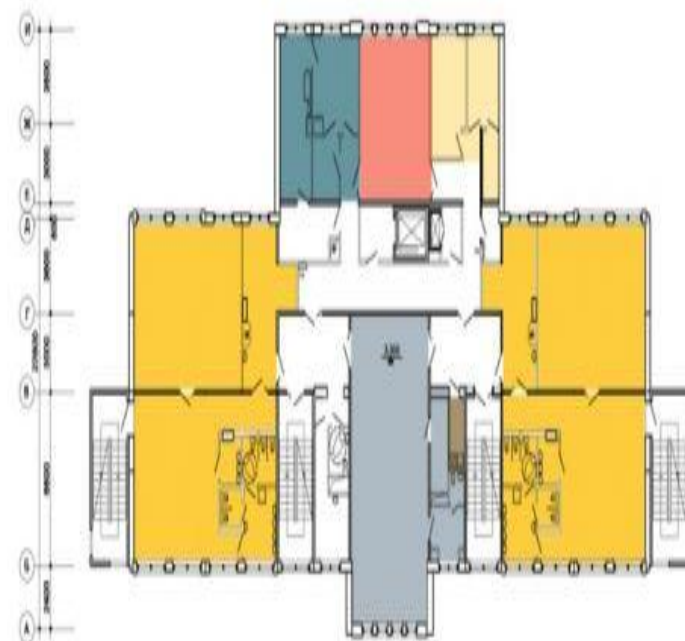
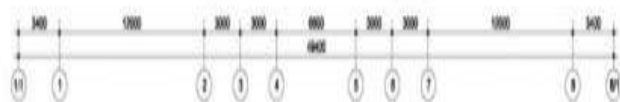
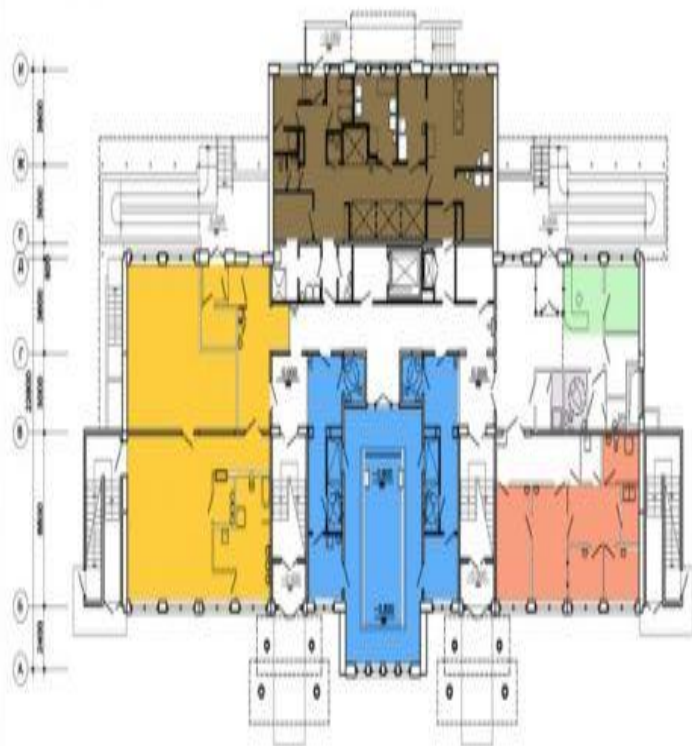
План 2 этажа



-  ПОМЕЩЕНИЯ ГРУППОВЫХ ЯЧЕЕК
-  МЕДИЦИНСКИЕ ПОМЕЩЕНИЯ
-  ПИЩЕБЛОК, РАБОТАЮЩИЙ НА СЫРЬЕ
-  ПОМЕЩЕНИЯ ПРАЧЕЧНОЙ
-  ЗОНА БАССЕЙНА И СПОРТЗАЛА
-  РЕКРЕАЦИЯ, КОРИДОР
-  ЛЕСТНИЦЫ, ГАРДЕРОБЫ,
ТЕХ. И СУЖ.-БЫТ. ПОМЕЩЕНИЯ
-  ЗАЛ ДЛЯ МУЗЫКАЛЬНЫХ ЗАНЯТИЙ
-  УНИВЕРСАЛЬНЫЕ КРУЖКОВЫЕ
ПОМЕЩЕНИЯ

Типовой проект детского сада на 120 мест (шифр VI-70) Разработчик - ГУП МНИИТЭП. Заказчик - Департамент градостроительной политики города Москвы. Конструктивное решение - крупнопанельный. Вместимость основных групповых ячеек - 25 человек. Обеспечен доступ для маломобильных групп населения на все этажи.





- кружковая
- музыкальный зал
- блок спортивного зала
- административные помещения
- помещения для воспитательной деятельности
- блок с бассейном
- помещения пищеблока
- медицинские помещения
- помещения построичной
- санитарно-технические помещения
- технические помещения
- подсобные помещения
- кабинет психолога, логопеда
- коридоры, холлы, лестничные клетки

Индивидуальный проект детского сада на 350 мест (15 групп) с помещением для вариативных форм дошкольного образования (группа кратковременного пребывания на 20 мест) по адресу: г. Москва, Бирюлево Восточное, Загорье, мкр. 3 Разработчик - ООО ППФ "ПРОЕКТ-РЕАЛИЗАЦИЯ". Заказчик - КП "УГС" Департамента строительства г. Москвы. Конструктивное решение - монолитный. Вместимость основных групповых ячеек - 25 человек. Обеспечен доступ для маломобильных групп населения на все этажи.



ПЛАН 1-ГО ЭТАЖА



ПЛАН 2-ГО ЭТАЖА



ПЛАН 3-ГО ЭТАЖА



УСЛОВНЫЕ ОБОЗНАЧЕНИЯ

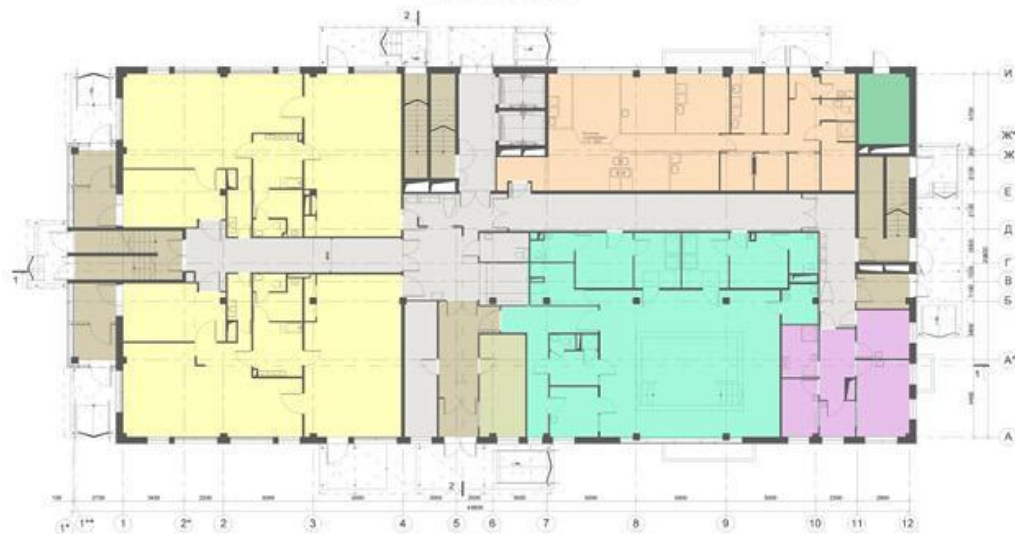
- ЛЕСТНИЧНЫЕ КЛЕТКИ И ТАМБУРЫ
- БАССЕЙН
- ЭЛЕКТРОЩИТОВАЯ
- ТЕХНИЧЕСКИЕ ПОМЕЩЕНИЯ
- КОРРИДОРЫ И ХОЛЛЫ
- ПИЩЕБЛОК
- МЕДИЦИНСКИЙ БЛОК
- ГРУППОВОЙ БЛОК
- АДМИНИСТРАТИВНЫЙ БЛОК
- ХОЗЯЙСТВЕННО-БЫТОВОЙ БЛОК

- ГРУППА КРАТКОВРЕМЕННОГО ПРЕБЫВАНИЯ
- ЗОНА БЕЗОПАСНОСТИ
- ПОСТ ОХРАНЫ
- ФИЗИКУЛЬТУРНО-ОЗДОРОВИТЕЛЬНЫЙ БЛОК
- МУЗЫКАЛЬНО-ХУДОЖЕСТВЕННЫЙ БЛОК

Проект повторного применения детского сада на 90 мест Разработчик - ООО ППФ «ПРОЕКТ-РЕАЛИЗАЦИЯ». Заказчик - Москомархитектура. Конструктивное решение - монолитный. Вместимость основных групповых ячеек - 20 человек. Обеспечен доступ для маломобильных групп населения на все этажи.



ПЛАН 1 ЭТАЖА





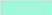
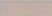
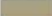
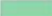


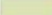



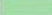

ПЛАН 2 ЭТАЖА



ПЛАН 3 ЭТАЖА



УСЛОВНЫЕ ОБОЗНАЧЕНИЯ

- | | | |
|--|--|--|
|  КОРИДОРЫ И Холлы |  ЭКСПЛУАТИРУЕМЫЕ ТЕРРАСЫ |  БАССЕЙН |
|  ХОЗЯЙСТВЕННО-БЫТОВОЙ БЛОК |  КОМНАТА ВОСПИТАТЕЛЕЙ |  ЭЛЕКТРОЦИТОВАЯ |
|  ГРУППОВОЙ БЛОК |  ПИЩЕБЛОК |  ПОСТ ОХРАНЫ |
|  ЛЕСТНИЧНЫЕ КЛЕТКИ И ТАМБУРЫ |  МЕДИЦИНСКИЙ БЛОК |  МУЗЫКАЛЬНО-ХУДОЖЕСТВЕННЫЙ БЛОК |
|  УЧЕБНО-АДМИНИСТРАТИВНЫЙ БЛОК |  ФИЗИКУЛЬТУРНО-ОЗДОРОВИТЕЛЬНЫЙ БЛОК | |

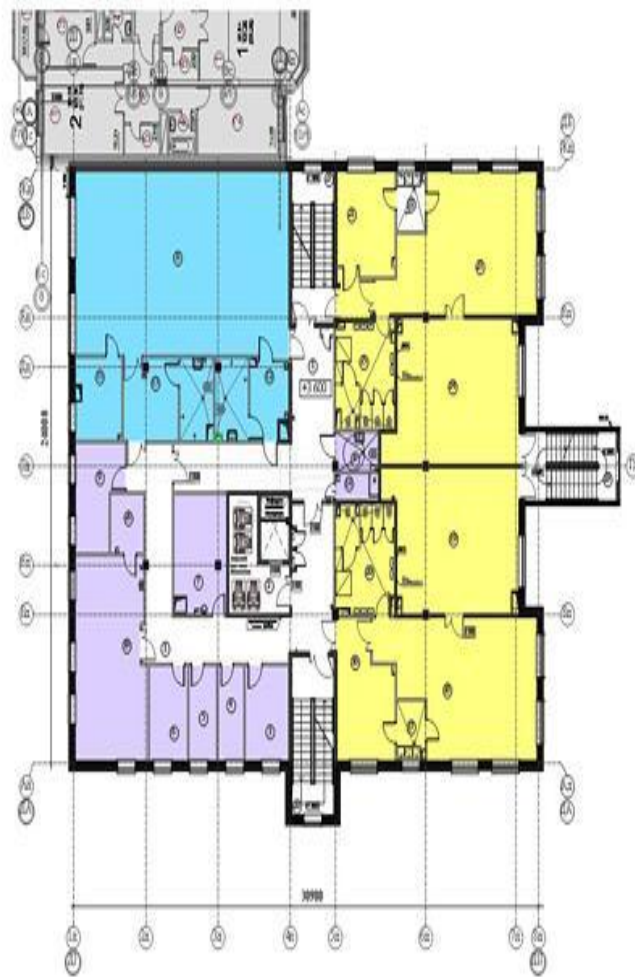
Индивидуальный проект детского сада на 95 мест (ЮАО, Восточное Бирюлёво, 6-я Радиальная ул., д. 7, корп. 9) Разработчик - ОАО «ЦНИИЭП жилых и общественных зданий». Заказчик - ОАО «Московский комбинат хлебопродуктов». Конструктивное решение - монолитный, пристроенный к индивидуальному жилому дому. Вместимость основных групповых ячеек - 20 человек. Обеспечен доступ для маломобильных групп населения на первый этаж.



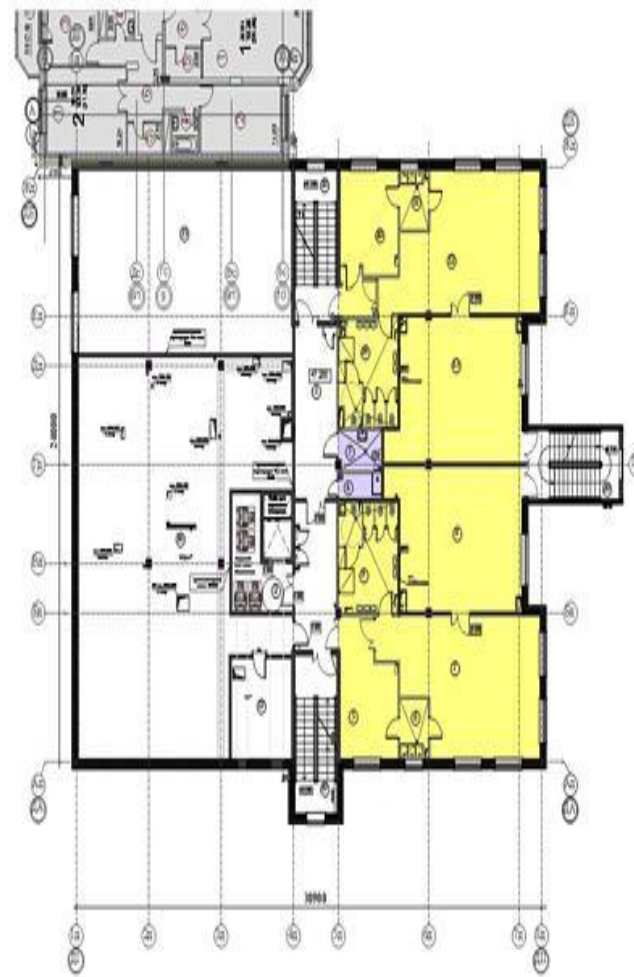
План первого этажа



План второго этажа



План третьего этажа



-  групповые ячейки
-  бассейн и универсальный зал для спортивных и музыкальных занятий
-  медицинские помещения
-  пищеблок
-  административные, хозяйственные помещения и помещения для занятия с детьми
-  коммуникационные и технические пространства

Проект повторного применения детского сада на 220 мест Разработчик - ООО ППФ «ПРОЕКТ-РЕАЛИЗАЦИЯ». Заказчик - Москомархитектура. Конструктивное решение - монолитный. Вместимость основных групповых ячеек - 20 человек. Доступ для маломобильных групп населения обеспечен на все этажи.



ПЛАН 1 ЭТАЖА



ПЛАН 2 ЭТАЖА



ПЛАН 3 ЭТАЖА



УСЛОВНЫЕ ОБОЗНАЧЕНИЯ

- | | | | |
|---|--------------------------------|---|-----------------------------------|
|  | КОРИДОРЫ И ХОЛЛЫ |  | ЛЕСТНИЧНЫЕ КЛЕТКИ И ТАМБУРЫ |
|  | ПОСТ ОХРАНЫ |  | БАССЕЙН |
|  | ПИЩЕБЛОК |  | ЭЛЕКТРОЦИТОВАЯ |
|  | МЕДИЦИНСКИЙ БЛОК |  | ТЕХНИЧЕСКИЕ ПОМЕЩЕНИЯ |
|  | ГРУППОВОЙ БЛОК |  | ЗОНА БЕЗОПАСНОСТИ |
|  | АДМИНИСТРАТИВНЫЙ БЛОК |  | ФИЗКУЛЬТУРНО-ОЗДОРОВИТЕЛЬНЫЙ БЛОК |
|  | КОМПЬЮТЕРНЫЙ КЛАСС | | |
|  | МУЗЫКАЛЬНО-ХУДОЖЕСТВЕННЫЙ БЛОК | | |
|  | ХОЗЯЙСТВЕННО-БЫТОВОЙ БЛОК | | |
|  | ЭКСПЛУАТИРУЕМЫЕ ТЕРРАСЫ | | |

Индивидуальный проект ДООУ на 220 мест (9 групп) с помещением для вариативных форм дошкольного образования (группа кратковременного пребывания на 20 мест) по адресу: г. Москва, ул. Нижегородская, д. 75 Разработчик - ООО ППФ "ПРОЕКТ-РЕАЛИЗАЦИЯ". Заказчик - КП "УГС" Департамента строительства города Москвы.



ПЛАН 1-ГО ЭТАЖА



ПЛАН 2-ГО ЭТАЖА



ПЛАН 3-ГО ЭТАЖА



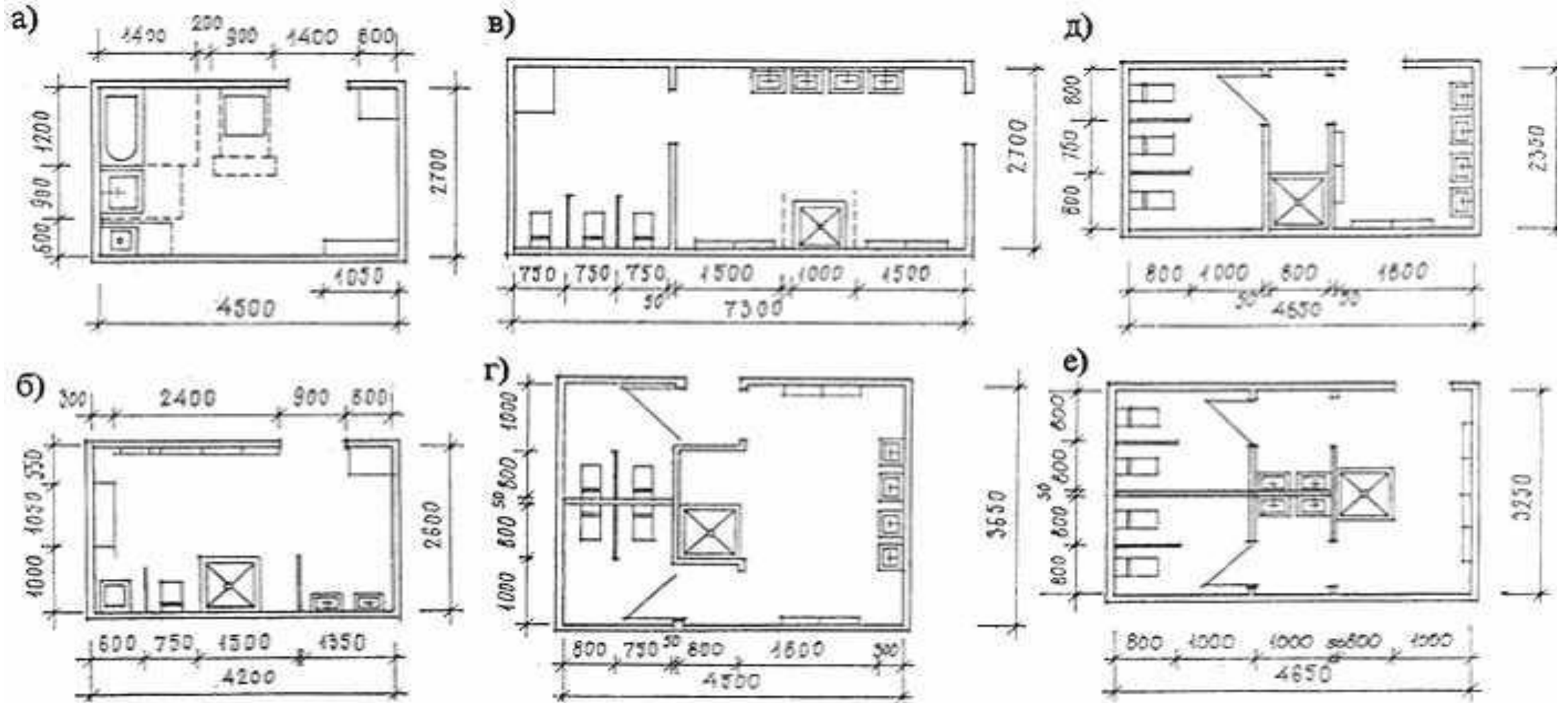
УСЛОВНЫЕ ОБОЗНАЧЕНИЯ

- | | | | |
|---|--------------------------------|---|-----------------------------------|
|  | ЛЕСТНИЧНЫЕ КЛЕТКИ И ТАМБУРЫ |  | ПОСТ ОХРАНЫ |
|  | МУЗЫКАЛЬНО-ХУДОЖЕСТВЕННЫЙ БЛОК |  | ЗОНА БЕЗОПАСНОСТИ |
|  | ЭЛЕКТРОЩИТОВАЯ |  | ТЕХНИЧЕСКИЕ ПОМЕЩЕНИЯ |
|  | ХОЗЯЙСТВЕННО-БЫТОВОЙ БЛОК |  | ФИЗКУЛЬТУРНО-ОЗДОРОВИТЕЛЬНЫЙ БЛОК |
|  | КОРИДОРЫ И ХОЛЛЫ | | |
|  | ПИЩЕБЛОК | | |
|  | МЕДИЦИНСКИЙ БЛОК | | |
|  | ГРУППОВОЙ БЛОК | | |
|  | АДМИНИСТРАТИВНЫЙ БЛОК | | |

Функционально-габаритные схемы туалетных

а - детей 0-1 года; б - детей от 1 до 3 лет; в - детей от 3 до 5 лет;

г, д, е - для детей 5-6(7) лет

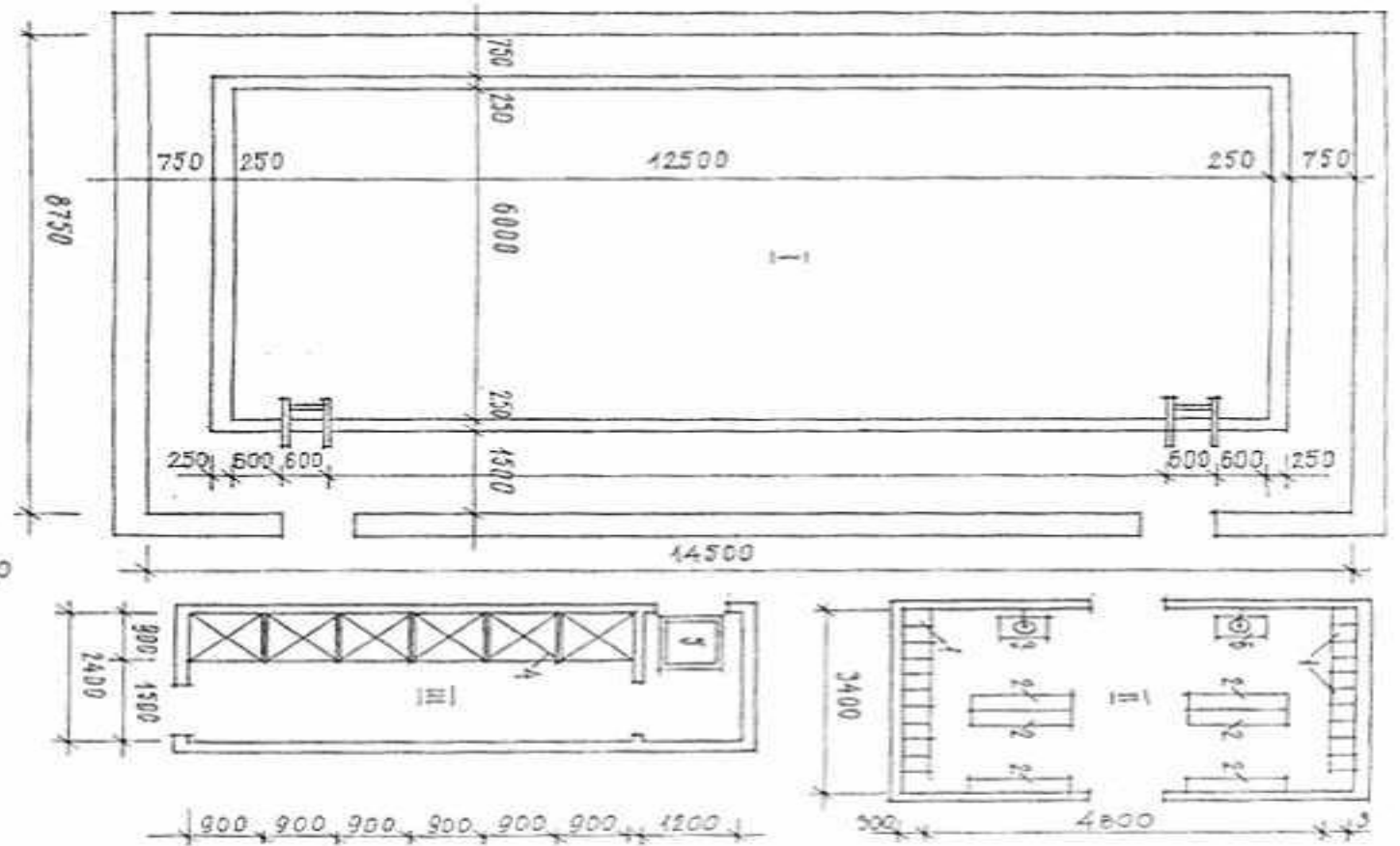
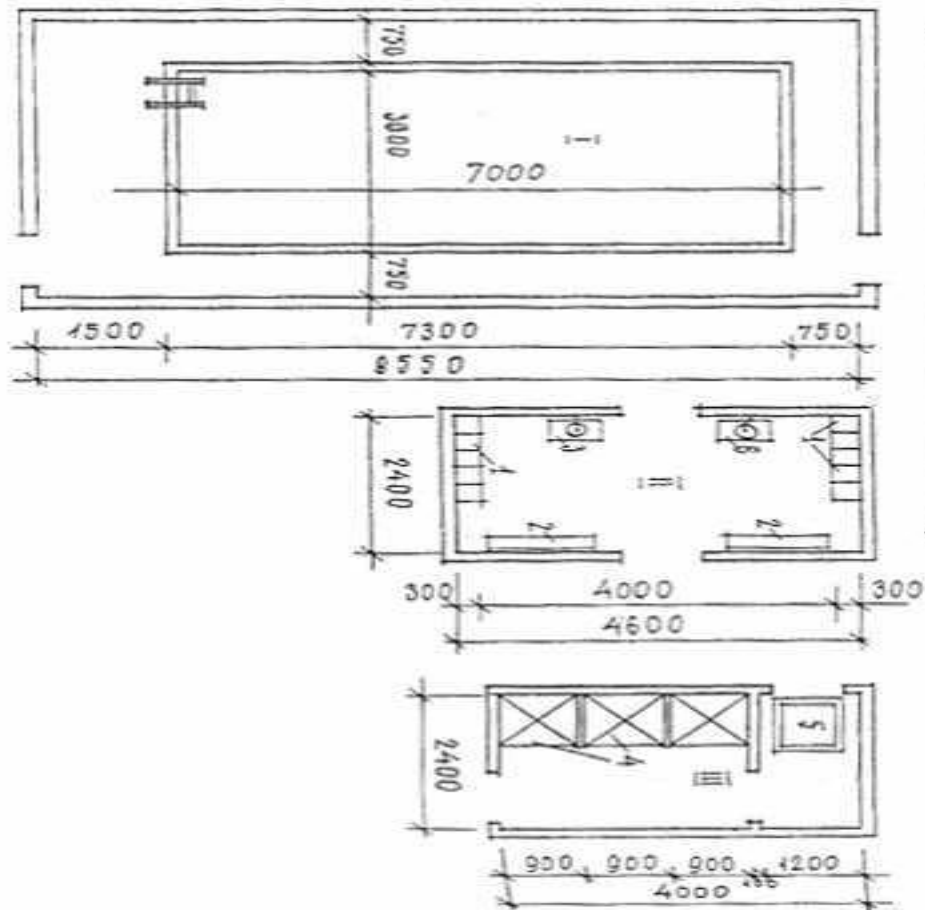


Примеры планировки и оборудования помещений бассейна с ванной размером:

а - 7х3 м; б - 12,5х6 м

I - зал с ванной; II - раздевальная; III - душевая

1 - шкафы для одежды детей; 2 - скамья детская для переодевания; 3 - сушильный барабан; 4 - душевая кабина; 5 - ножная ванна; 6 - фен для сушки волос



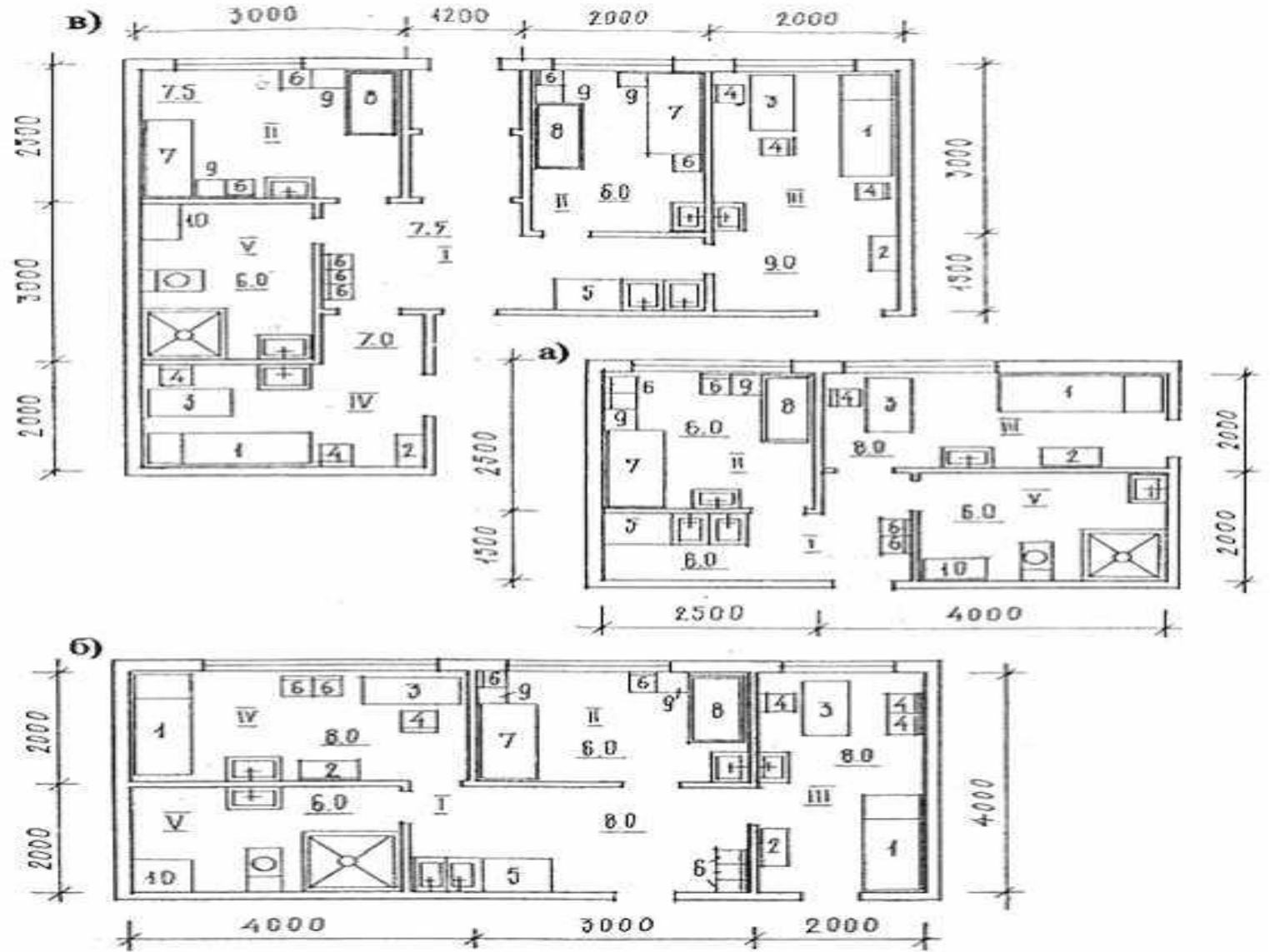
Примеры планировки медицинских помещений в ДУ:

а - на 4-6 групп; б - на 8-10 групп; в

- в Центрах дошкольного воспитания на 12 групп

I - приемная; II - палата; III - медицинский кабинет; IV - процедурный кабинет; V - туалет изолятора

1 - кушетка медицинская; 2 - шкаф для медикаментов; 3 - стол воспитателя; 4 - стул для взрослых; 5 - стол сервировочный; 6 - стул детский; 7 - кровать детская стационарная; 8 - кровать детская с ограждением; 9 - тумбочка медицинская; 10 - шкаф для хранения дезинфицирующих средств



Примеры планировки и оборудования пищеблоков:

а - Малых ДОУ; б - ДОУ на 4-6 групп; в - ДОУ на 8-10 групп

I - кухня с раздаточной; II - заготовочный цех; IV - моечная кухонной посуды; VI - охлаждаемая камера;

VII - кладовая сухих продуктов; VIII - кладовая овощей; IX - загрузочная

1 - плита электрическая; 2 - вставка; 3 - шкаф жарочный электрический; 4 - котел пищеварочный электрический; 5 - электрокипятильник непрерывного действия; 6 - агрегат фреоновый компрессорный; 7 - шкаф холодильный; 8 - универсальный привод на тележке; 9 - картофелечистка; 10 - стол со встроенной моечной ванной; 11 - стол производственный; 12 - стол для дочистки картофеля; 13 - шкаф для хлеба; 14 - ванна моечная; 15 - стеллаж производственный; 16 - подтоварник металлический; 17 - ларь для овощей; 18 - весы товарные; 19 - стеллаж производственный передвижной; 20 - песколовка с одной воронкой; 21 - раковина производственная

