



Проверочная работа по теме  
**«Искусство  
эпохи Возрождения»**

***Как называется эпоха в истории культуры Европы, ознаменовавшая переход от Средневековья к Новому времени?***

- А) Романтизм;
- Б) Просвещение;
- В) Ренессанс;
- Г) Сентиментализм;
- Д) Классицизм.

***Как называется эпоха в истории культуры Европы, ознаменовавшая переход от Средневековья к Новому времени?***

- А) Романтизм;
- Б) Просвещение;
- В) Ренессанс;**
- Г) Сентиментализм;
- Д) Классицизм.



***Леонардо да Винчи создает портрет Моны Лизы («Джоконда»). В портрете достигнута та степень обобщения, которая, сохраняя всю неповторимость индивидуальности, позволяет рассматривать образ как типичный. Что же представляет собой эта картина?***

- Обобщенный образ двух портретируемых женщин – Моны Лизы и Джоконды.
- Конкретный образ женщины, носящей имя Мона Лиза и названной автором Джокондой.
- Обобщенный образ итальянской красавицы 15-16 веков.
- Воплощение Леонардо своего идеала красоты.



«ИСКУССТВО ЭПОХИ  
ВОЗРОЖДЕНИЯ»

*Леонардо да Винчи с  
(«Джоконда»). В пор  
обобщения, которая,  
неповторимость инди  
рассматривать образ  
представляет собой э*

- Обобщенный образ дву  
Моны Лизы и Джоконда
- **Конкретный образ ж**  
**Лиза и названной авт**
- Обобщенный образ ита
- Воплощение Леонардо

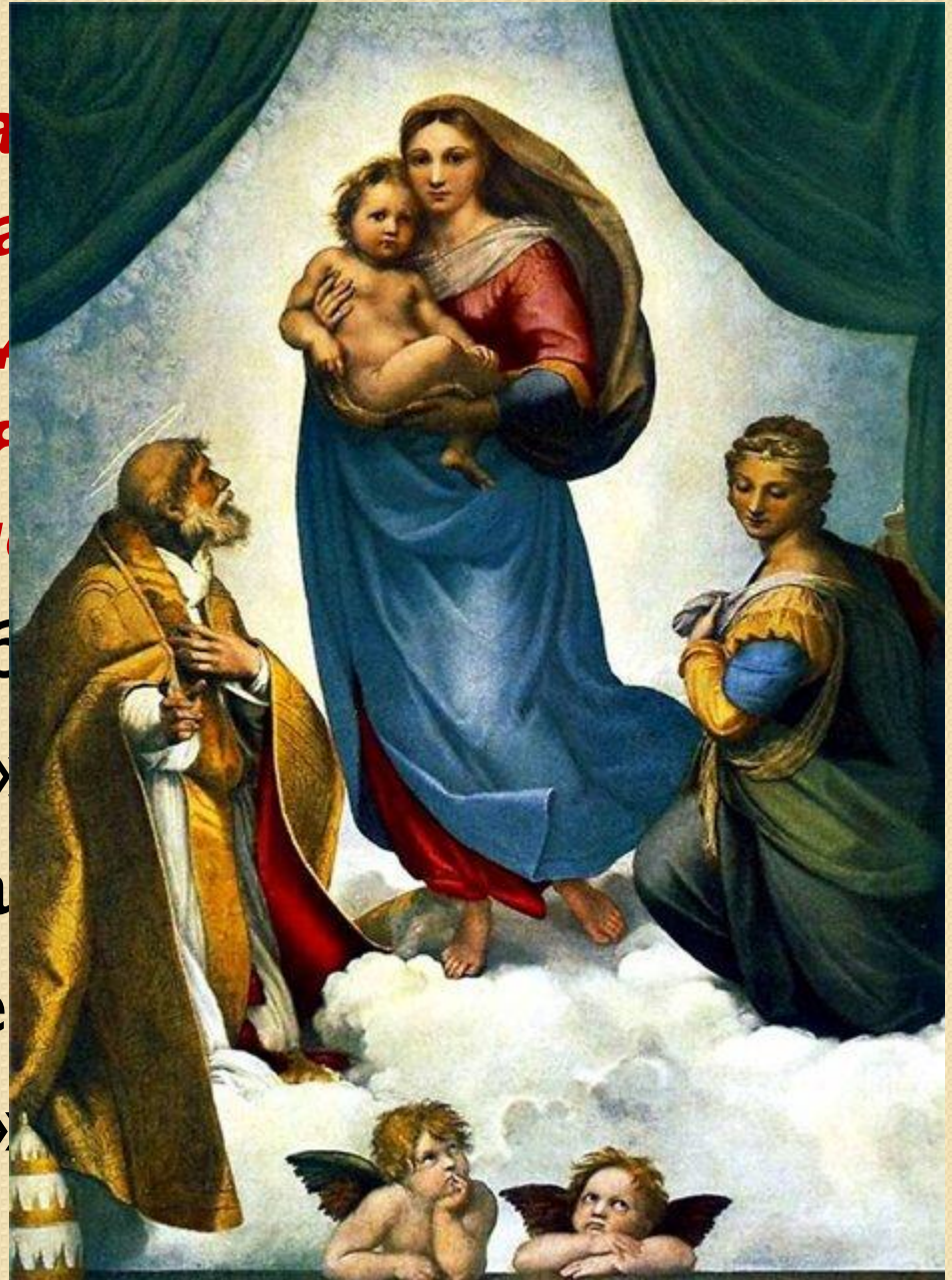


***В творчестве Рафаэля значительное место занимают картины с изображением Мадонны. Какое произведение является воплощением материнства в ренессансной живописи?***

- «Мадонна Конестабиле»
- «Мадонна в зелени»
- «Сикстинская мадонна»
- «Мадонна со щегленком»
- «Мадонна в кресле»

*В творчестве Рафаэля место занимают как изображение Мадонны, произведение являющееся материнства в ренессансе.*

- «Мадонна Конестабле»
- «Мадонна в зелени»
- **«Сикстинская мадонна»**
- «Мадонна со щеглом»
- «Мадонна в кресле»



***Роспись стен по сырой штукатурке:***

- Картина
- Панно
- Терракота
- Фреска
- Сграффито
- Плафонная живопись
- Мозаика
- Бордюры



«ИСКУССТВО ЭПОХИ  
ВОЗРОЖДЕНИЯ»

*Росп*

- Ка
- Па
- Те
- Ф
- Ст
- Пл
- М
- Б



***Монументальность и пластическая  
мощь, драматизм образов воплощены  
Микеланджело в:***

- Рельефе «Битва кентавров»
- Статуе «Моисей»
- Статуе «Давид»
- Статуе «Умирающий раб»
- Мраморной группе «Оплакивание Христа»

***Укажите в какой из этих работ нашла  
воплощение идея гражданского подвига  
и уверенности в преодолении любых  
преград.***

**Монуменальность и пластичность, драматизм образов**  
**Микеланджело в:**

- Рельефе «Битва кентавров»
- Статуе «
- Статуе
- Статуе «
- Мраморн





***Джорджоне в своем творчестве добивается гармонии человека с природой. Его картины пронизаны лиризмом, хотя на одной из них героиня держит отрубленную голову. Назовите картину и имя поверженного***

- ***врага.*** «Спящая Венера»
- «Юдифь»
- «Гроза»
- «Сельский концерт»



«ИСКУССТВО ЭПОХИ  
ВОЗРОЖДЕНИЯ»

*Джорджоне в своем творчестве достиг гармонии человека с природой, пронизаны лиризмом, хотя на героиня держит отрубленную голову врага.*  
*Назовите картину и имя повер...*

- «Спящая Венера»
- «Юдифь» (голова Олофе)
- «Гроза»
- «Сельский концерт»



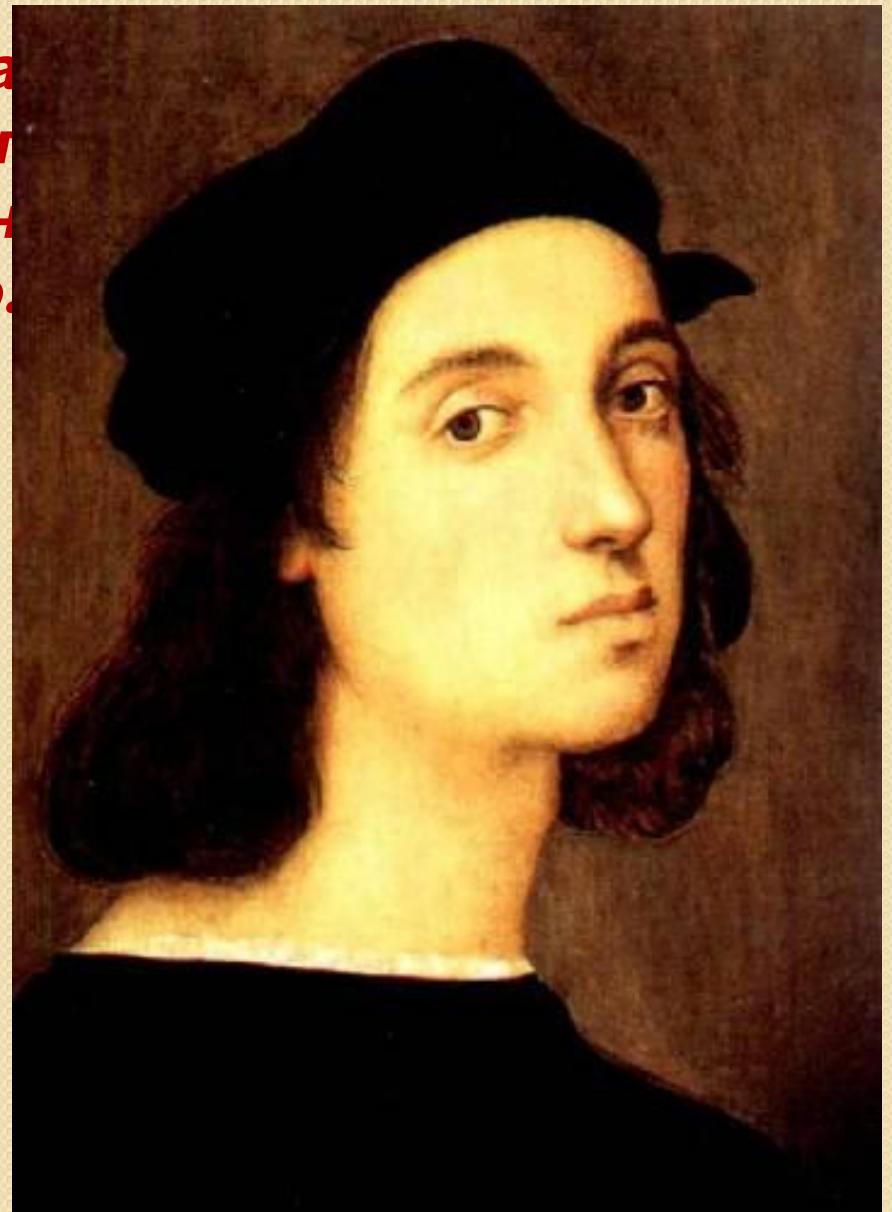
***Назовите живописца и архитектора, автора известных картин и росписей: «Мадонна Конестабиле», «Сикстинская мадонна», «Афинская школа» и др.***

- Донателло
- Джорджоне
- Рафаэль
- Боттичелли
- Тициан
- Пармиджанино

«ИСКУССТВО ЭПОХИ  
ВОЗРОЖДЕНИЯ»

*Назовите живописца и авторство известных картин и росписей: «Портрет Конестабиле», «Сикстинская мадонна», «Афинская школа» и др.*

- Донателло
- Джорджоне
- Рафаэль
- Боттичелли
- Тициан
- Пармиджанино



***Микеланджело – ваятель, живописец, архитектор, создал ансамбль площадью 600 кв.м с эпизодами из Священной истории. Более трехсот фигур, каждая имеет свою позу, жест. Что за роспись, где она***

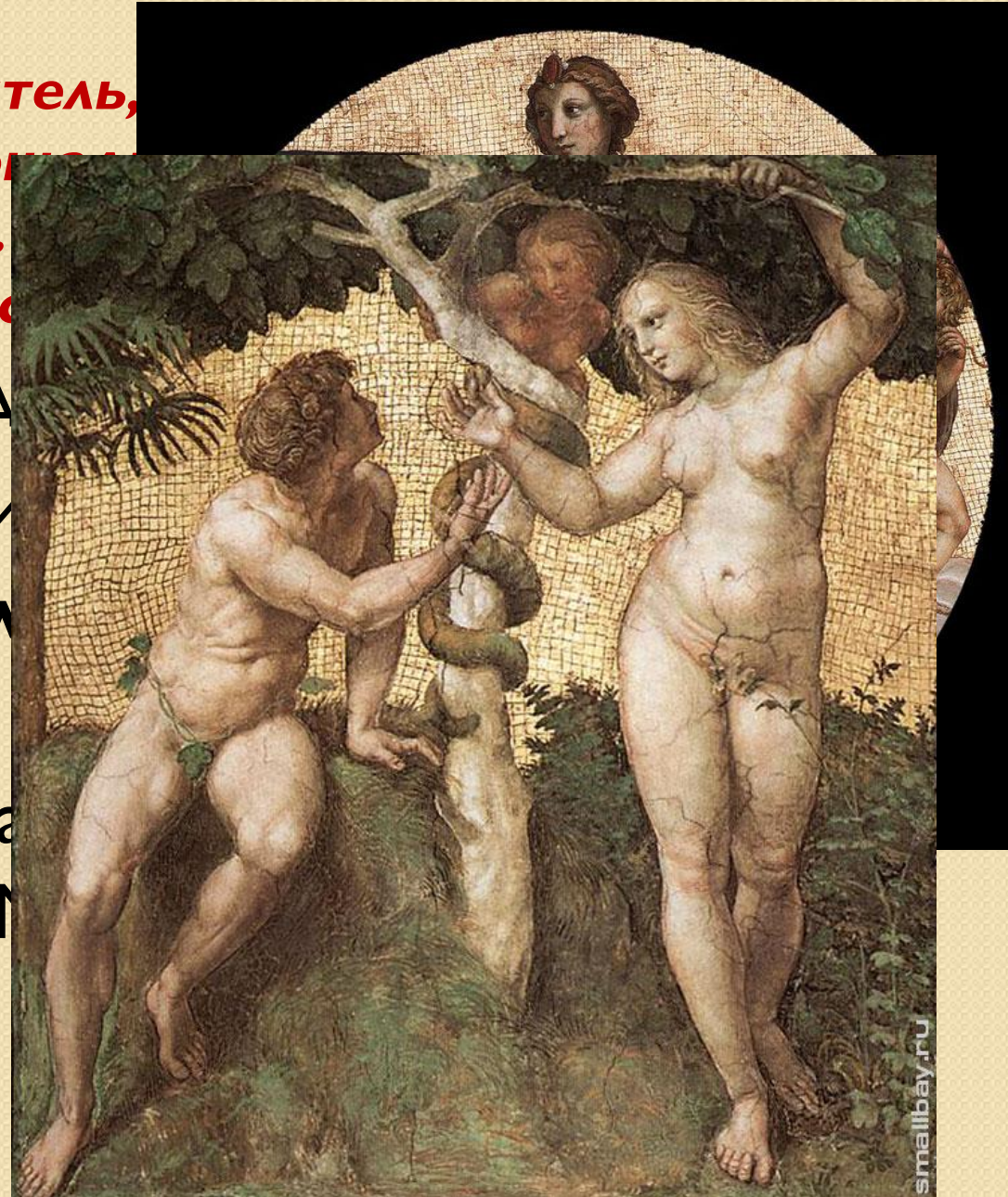
- ***выполнена?*** Роспись стен одного из залов Ватикана
- Роспись стен Сикстинской капеллы в Риме
- Роспись потолка Сикстинской капеллы в Риме
- Роспись потолка монастыря Санта-Мария делле Грация в Милане



«ИСКУССТВО ЭПОХИ  
ВОЗРОЖДЕНИЯ»

*Микеланджело – ваятель,  
создал ансамбль плоти  
Священной истории.  
имеет свою позу, жест  
влюблена?*

- Роспись стен од
- Роспись стен Си
- Роспись потолка  
Риме
- Роспись потолка  
делле Грация в М



***Одна из последних картин Рембрандта  
выполнена на сюжет евангельской притчи.***

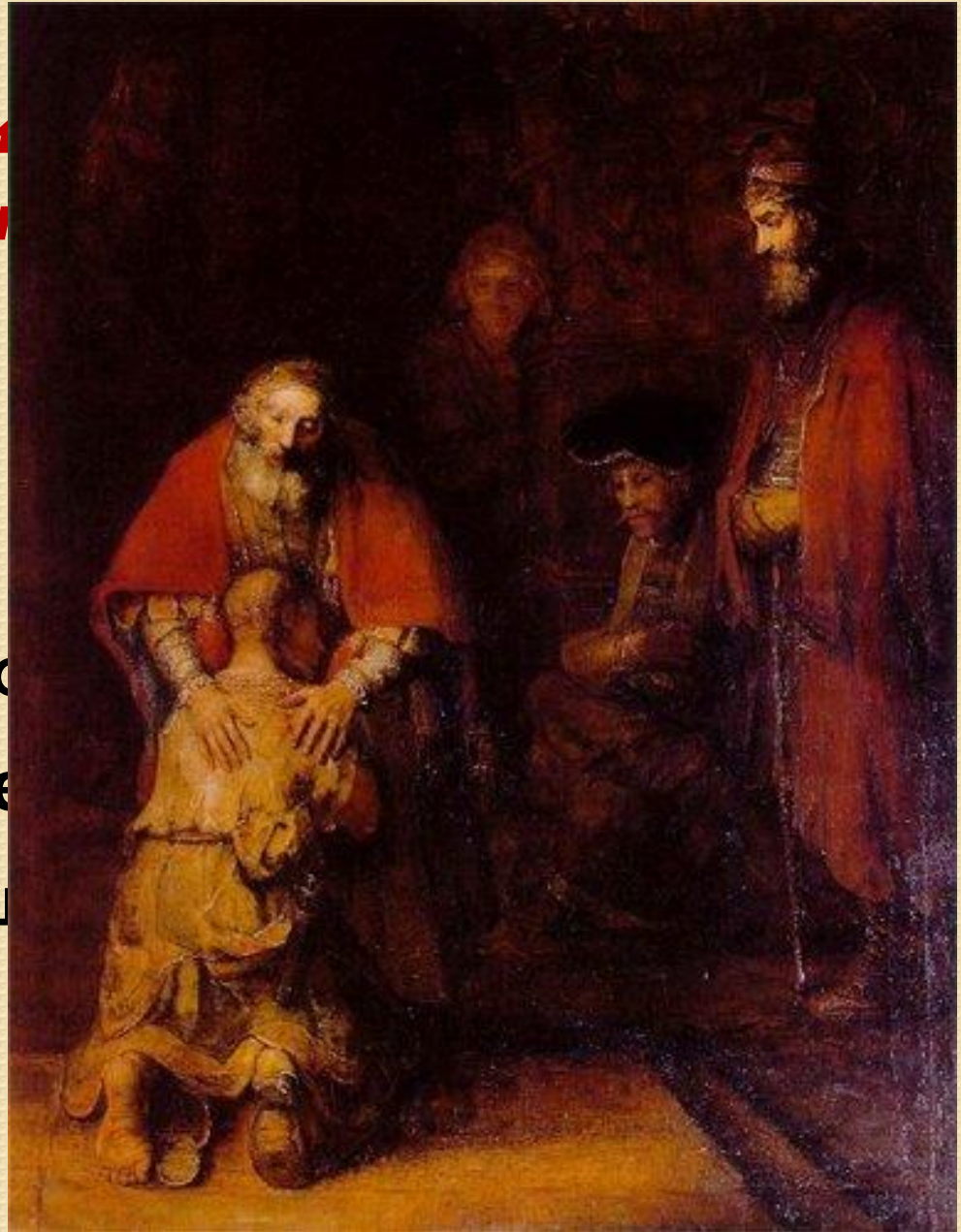
- «Синдики»
- «Флора»
- «Святое Семейство»
- «Возвращение блудного сына»
- «Жертвоприношение Авраама»



«ИСКУССТВО ЭПОХИ  
ВОЗРОЖДЕНИЯ»

*Одна из последних  
выполнена на сюж*

- «Синдики»
- «Флора»
- «Святое Семейство»
- «Возвращение»
- «Жертвоприношение»



***Кто из художников является  
основоположником искусства немецкого  
Возрождения?***

- Дюрер
- Ретель
- Шонгауэр
- Клаус



«ИСКУССТВО ЭПОХИ  
ВОЗРОЖДЕНИЯ»

***Кто из художников  
основоположником  
Возрождения?***

- **Дюрер**
- Ретель
- Шонгауэр
- Клаус



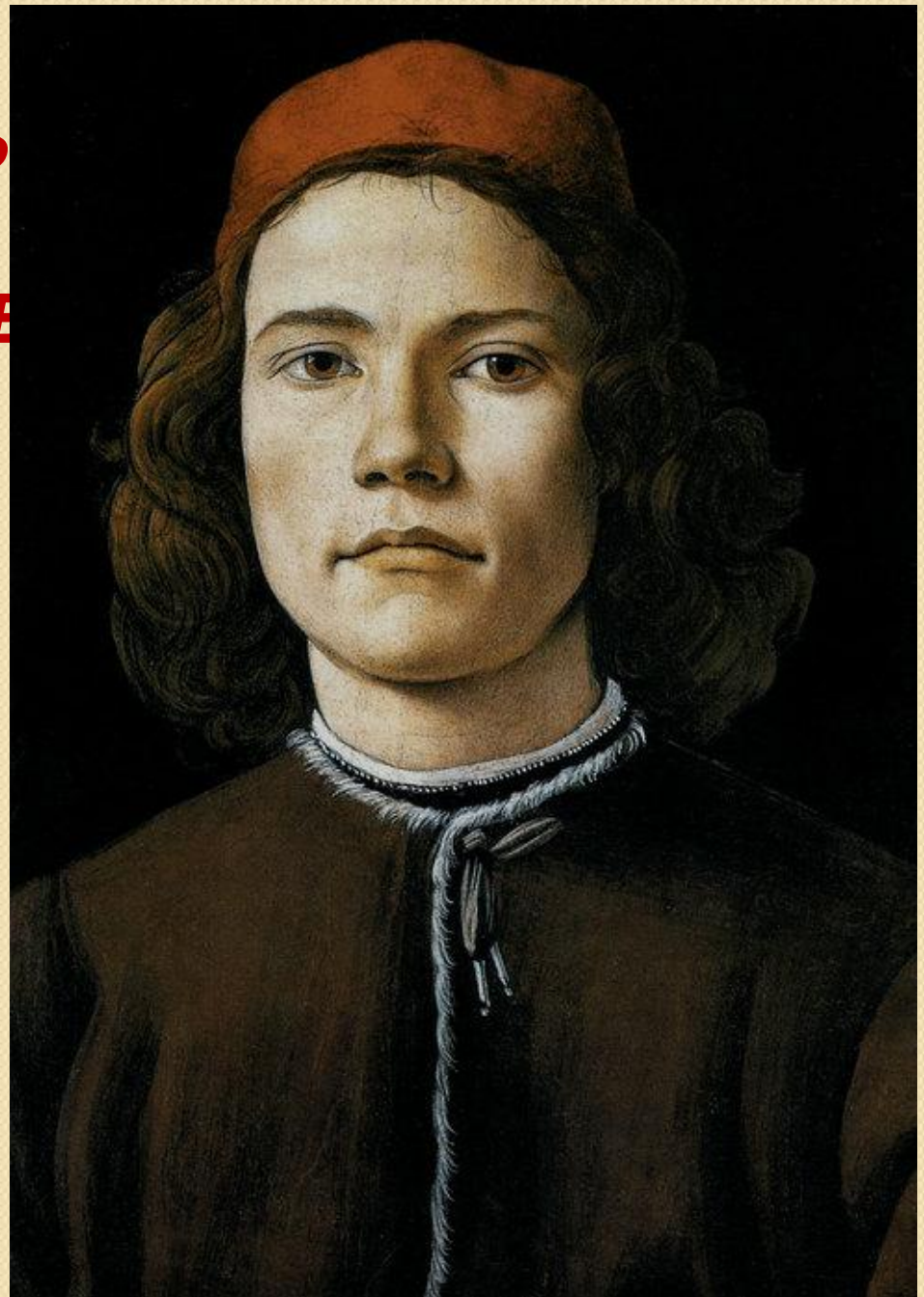
**Назовите выдающегося живописца эпохи  
Возрождения, автора произведений  
«Весна», «Рождение Венеры», «Венера и  
Марс».**

- Франческа
- Пизано
- Сакетти
- Боттичелли
- Рафаэль
- Леонардо да Винчи

«ИСКУССТВО ЭПОХИ  
ВОЗРОЖДЕНИЯ»

*Назовите выдающегося  
Возрождения, автора  
«Весна», «Рождение В  
Марс».*

- Франческа
- Пизано
- Сакетти
- **Боттичелли**
- Рафаэль
- Леонардо да Винчи



***Назовите скульптора, живописца и архитектора, автора статуй «Оплакивание Христа», «Давид», «Моисей», «Страшный суд».***

- Микелоццо
- Микеланджело
- Рафаэль
- Джорджоне



«ИСКУССТВО ЭПОХИ  
ВОЗРОЖДЕНИЯ»

**Назовите скульптора, живописца и архитектора, автора статуй «Оплакивание Христа», «Давид», «Моисей», «Страшный суд».**

- Микелоццо
- Микеланджело
- Рафаэль
- Джорджоне



**Презентация  
подготовлена  
учителем ИЗО и  
МХК**

**Путиловой  
Еленой  
Леонидовной**

**моу сош № 25  
г. Нижний Тагил**

