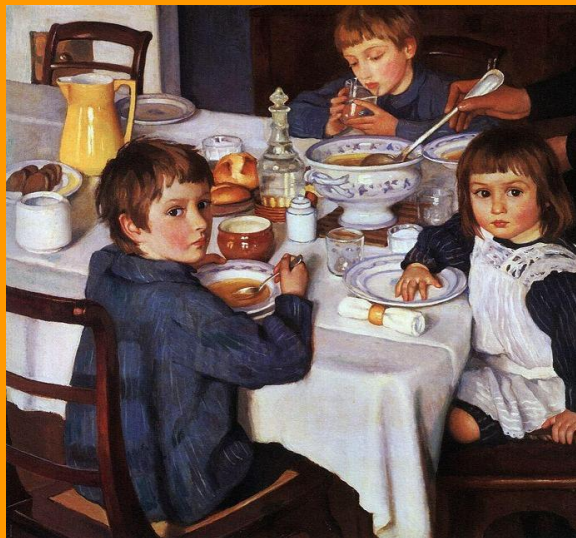


Проверочная работа
по
Изобразительному искусству.7 класс.

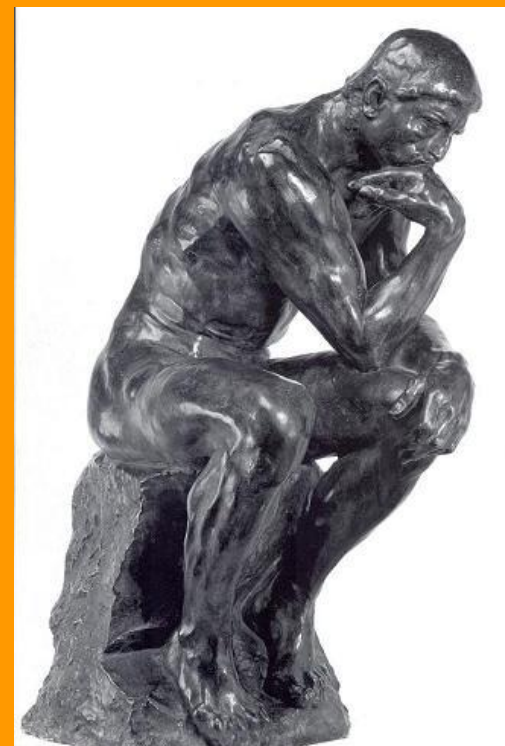
Автор: Учитель МКОУ «Эссойльская СОШ» Родионова Маргарита Евгеньевна.

Проверочная работа. 7 класс

1 в. К какому жанру относятся эти картины?



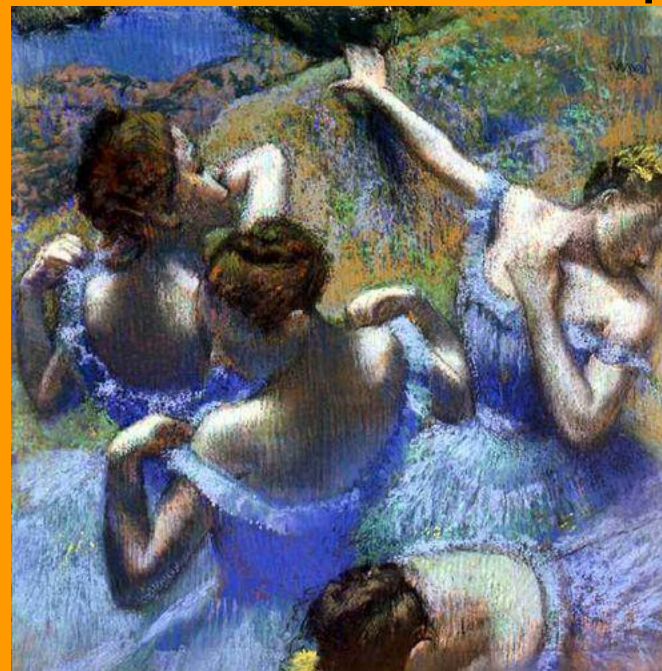
2 в. Автор и название работы.



1 в. Великий художник
Эпохи Возрождения
автор росписи
Сикстинской
капеллы в Риме.



2 в. Как называют
новое направление в
живописи 19в.,
возникшее во
Франции.
Художники: Дега,
Моне, Сислей и др.



- 1 в. Кто создал скульптуру «Граждане Кале»?

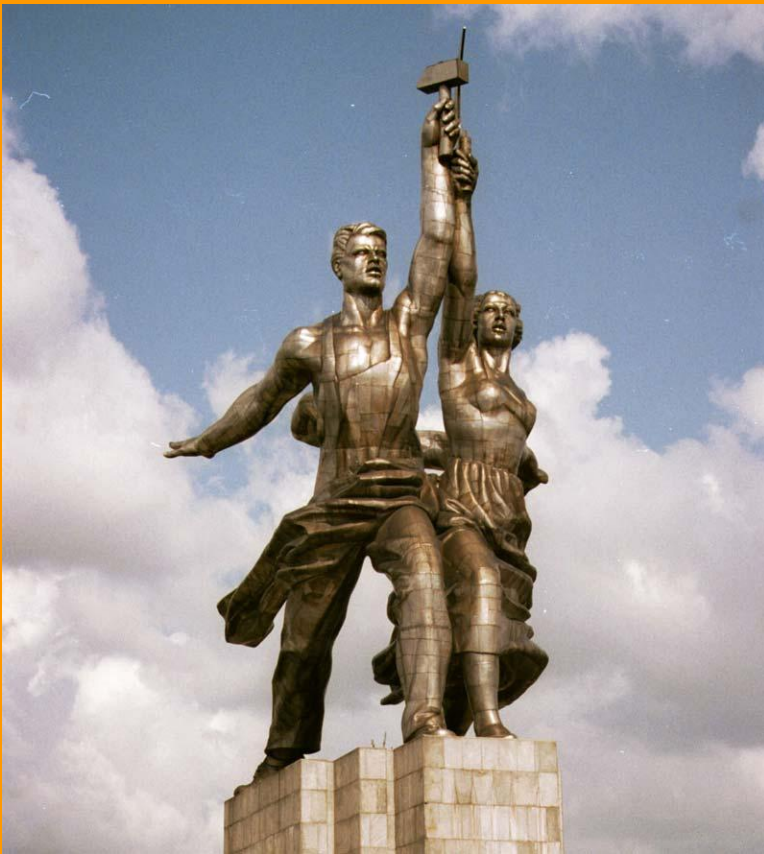


- 2 в. Автор скульптуры «Пьета»?



1 в. Автор и название.

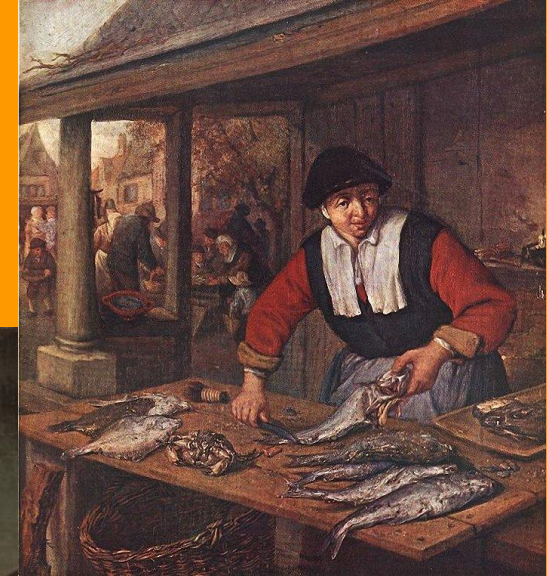
2 в. Автор название.



1 в. Кто автор этих картин?



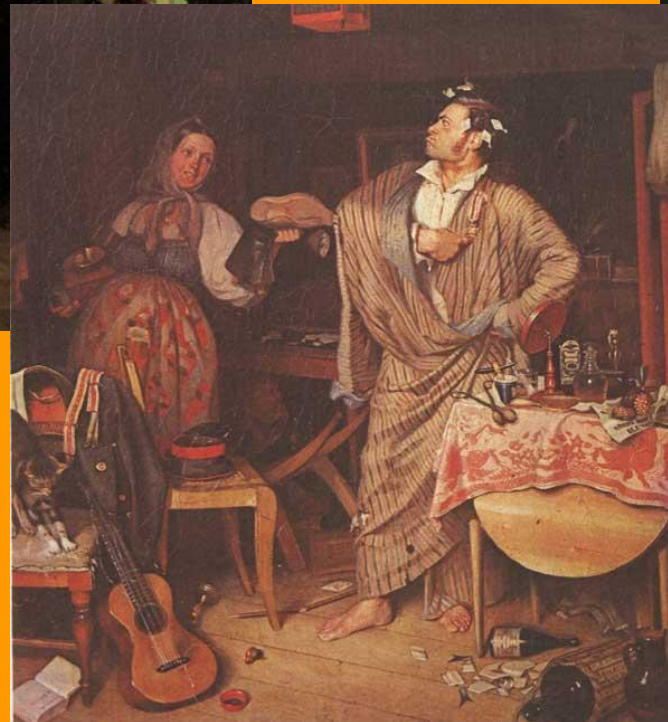
• 2 в. К какому жанру относятся эти картины?



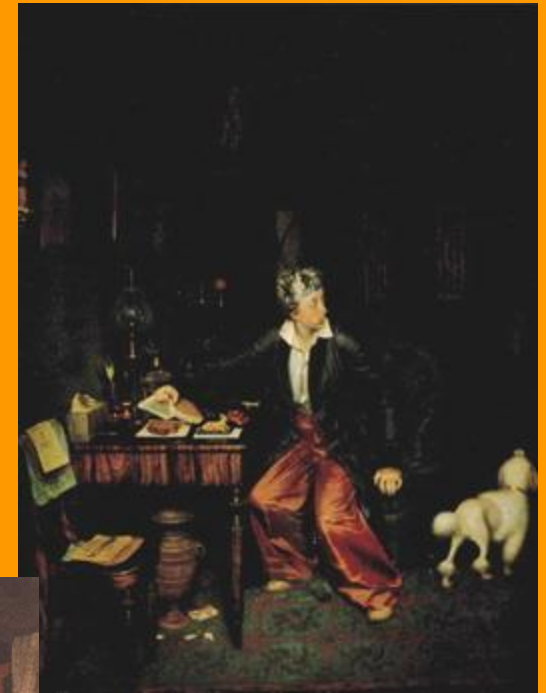
1 в. и 2в. Кто автор
этих картин? Их
название



1.



2.



3.

Какие жанры открыли «Малые голландцы»?



Питер Клас.



Ян Вермеер Делфтский



Спасибо за работу!