



Пушкиниана Надежды Рушевой

(К 60- летию со дня рождения художницы)

*Занятие элективного курса
Учитель русского языка и
литературы МОУ – СОШ № 14 Н.
М. Рыжкова*

Надя Рушева (31.01.1952 г.– 6.03. 1969 г.)



*Есть ценности, которым нет цены:
Клочок бумаги с пушкинским рисунком,
Учебник первый в первой школьной
сумке
И письма не вернувшихся с войны.*

Майя Борисова



*Недетский почерк детского рисунка.
Пера разбег - как будто взмах крыла.
Певучих линий тоненькие струнки
Звенят, срываясь с кончика пера.*

*Вальсирует свободно по паркету
Листа рука.
Душе дар богом дан провидеть.
Проступают силуэты
Сквозь плотный белый ватмана туман.*

*И очертанья чудного мгновенья
Встают из пепла, возвещая вновь,
Что живы божество и вдохновенье...
И вечны жизнь, и слёзы, и любовь...*

*...Нам сквозь туман неверья и сомнений,
Из тайников бессмертного вчера,
Протягивает вечно юный гений
Нить Ариадны с кончика пера.*

Эдэль



В семье московского художника Николая Константиновича Рушева и солистки балета Тувинского театра Натальи Дойдаловны Ажикмаа, находившихся 31 января 1952 года в командировке в столице Монголии Улан-Баторе, родилась дочь. По совету друга, местного мудреца, девочку назвали Найдан. На древнетибетском наречии это означает "вечно живущая". По-русски ее называли созвучным именем Надежда.



В этом году исполняется 60 лет со дня рождения художницы Надежды Рушевой. Прожив немногим более 17 лет, Надя оставила после себя огромное духовное богатство – свыше 10 000 рисунков. Окончательное число их никогда не будет подсчитано ...Выполняя свои композиции в основном чернилами и тушью, Надя почти в совершенстве овладела техникой линейной графики. С пером в руках она осмыслила в зримых образах произведения более 50-ти авторов.

- «Падал снег. Пушистый, мягкий, мартовский. Девочка бежала по аллее пушкинского парка, и на её пути возникали наброски - веткой по снегу наносились упругие линии. И вот горит в бриллиантах снежинок тонкий девичий профиль, смеётся молодой Пушкин, рождаются образы его лицейских друзей...
- Веткой по снегу... Ей и вправду легко - подарить талому снегу несколько мимолётных мыслей, образов. Она молода, талантлива, впереди вся жизнь. Сколько ещё расскажет она своими рисунками о любви к людям, к жизни, о красоте земли и городов,
- - Эрмитаж, Зимний дворец, квартира Пушкина на Мойке... и всё это можно рисовать сколько душе угодно, - говорила она
- А через три дня, 6 марта 1969 года, Нади Рушевой не стало.



Чем дальше уходит время, отделяющее нас от последних дней Нади Рушевой, тем очевиднее становится загадочность личности юной художницы, покоровшей наши сердца величием своего духа. И уже сейчас у многих возникает вопрос: откуда появилась и кем всё же была для нас эта молчаливая и скромная девочка с миндалевидным овалом лица и слегка восточным разрезом глаз?

- Она в своих композициях почти не использует перспективу и масштаб. В графике Нади люди, ... фантастические существа и животные, всегда в экспрессивном движении, в фигурах и лицах героев отражены их психологическое состояние и эмоциональное напряжение. Фантазия в ее рисунках свободна и не знает границ.

Иногда в свои композиции она активно вводит цвет, а благодаря ... цветному фону рисунка она создает неожиданный эффект перехода от двумерной плоскости листа к трехмерному изображению пространства.

"Я убежден, что линейный рисунок имеет специфику: в нем больше лаконизма, ясности, прямоты мысли. И мне приятно отметить, что все рисунки Нади Рушевой были линейными, певучими и красивыми," - таково мнение известного художника Н.Н.Жукова.

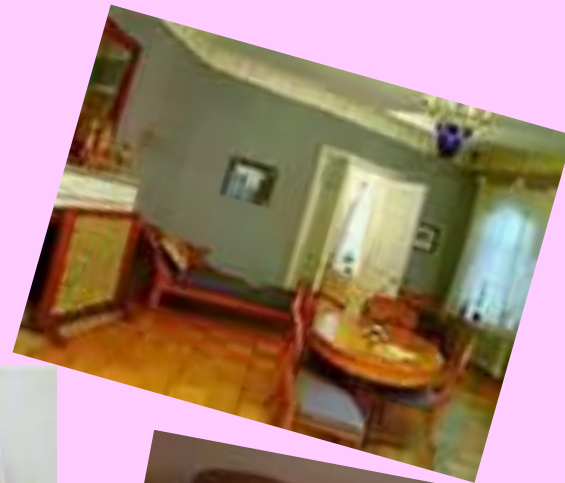
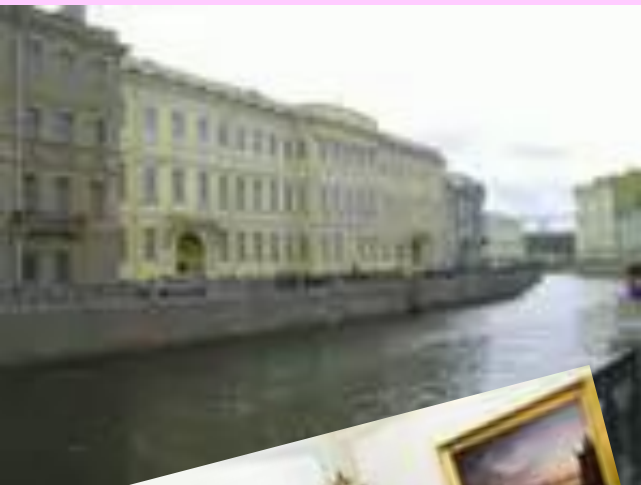
- ***«Надя - Моцарт рисунка»*** - это мнение посетителей московской выставки её произведений, состоявшейся вскоре после трагической гибели художницы в 1969 году.



Пушкиниана



Пушкин - это особый мир Нади, особое её пристрастие, особая любовь. С Пушкина, возможно, всё и началось. Пушкин разбудил дремавший в маленькой восьмилетней Наде Рушевой инстинкт творчества. Именно тогда, в пятьдесят девятом году, впервые побывав с родителями в Ленинграде, посетив Эрмитаж, Русский музей, последнюю квартиру поэта на Мойке 12, Надя взяла в руки перо и фломастер. Тогда именно и появились первые тридцать шесть рисунков на темы, навеянные "Сказкой о Царе Салтане".



С этой ставшей сердцу Нади дорогой квартиры на Мойке началось творческое в Наде; здесь и кончилось. Последний её поход был совершён сюда уже спустя десять лет. На другой день после посещения квартиры поэта Надя внезапно умерла.

За три дня до этого она побывала в городе Пушкине под Ленинградом, в лицее, в комнате, в которой шесть лет жил лицеист Пушкин.



Рисунки Нади Рушевой приближают нас к Пушкину ещё на один шаг. Работая над ними, Надя старалась вжиться не только в образ самого поэта, но и в атмосферу, его окружавшую, в пушкинскую эпоху, увидеть, почувствовать, ощутить её - представить себе воочию людей того времени, обстановку их, вещи, какие были вокруг них и в их руках.





Александр Сергеевич Пушкин — поэт, любимый многими, любимый и юной художницей Надей Рушевой, которая создала более 300 рисунков, связанных с ним. Более 300 великолепных работ, очень точно передающих пушкинский дух.

Во второй половине 60-х годов состоялось знакомство Нади со старейшим пушкинистом Арнольдом Ильичом Гессеном



Из воспоминаний А.И. Гессена

«На 95-ом году своей жизни я привык ничему уже не удивляться. Но - Надя Рушева! Откуда у этой девочки такое глубокое и изящное чувство художника? Откуда такое ясновидящее проникновение в дух и настроения Пушкина и его эпохи? Я тогда работал над своей новой книгой «Жизнь поэта», которую задумал иллюстрировать только рисунками самого поэта. Но до двадцати лет Пушкин не рисовал! ...»

"Надя, восполните этот его невольный пробел?" И я дал ей почитать в рукописи две свои первые главы "Детство" и "лицейский Парнас". Надя не сразу ответила. Подумала несколько минут. Потом сказала: "Попытаюсь!" Через месяц мы снова встретились. В папке ее лежало больше семидесяти рисунков. Они были совершеннее прежних, перенесли нас в знакомый пушкинский мир".



Настраивая себя на это, Надя делала рисунки пушкинского цикла гусиным пером. Она постоянно возилась в эти дни с гусиными перьями, зачинивала их, обжигала в пламени свечи, делала бесчисленные срезы пера на разных от бороздки расположениях, чтобы достичь определённой, нужной для рисунка гибкости оконченья пера.

В пушкинском цикле Нади явно ощущается созвучие с манерой пушкинского рисунка - лёгкого, непринуждённого, изящного, как бы летучего. Но в то же время Надя остаётся Надей и в этих рисунках. Налицо всегдашняя её лаконичная компановка, уверенная определённость линий, импровизационная свобода рисунка.



Серия лицейских рисунков

Надя сперва создаёт серию лицейских рисунков: несколько портретов Пушкина лицеиста, товарищей его по Лицею. Под пером Нади возникают Кюхля, Дельвиг, Пущин, жанровые сценки лицейского быта, друзья-лицеисты.



16-летние лицеисты
Пушкин и Пущин (1968)



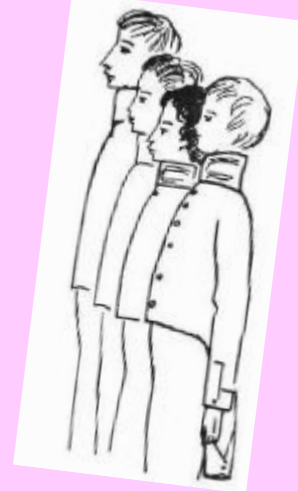
Портрет 18-летнего
Кюхельбекера



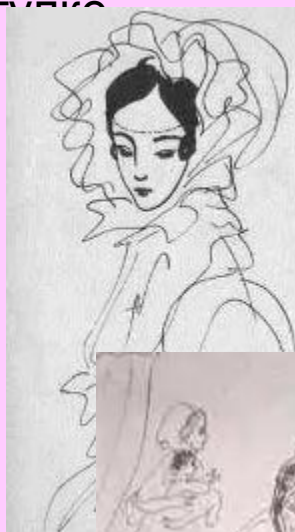
Лицеисты Пушкин и Дельвиг в
14-летнем возрасте



Лицеисты-вольнодумцы:
Кюхельбекер, Пущин, Пушкин,
Дельвиг (



Но мало-помалу в силу вступает художническая жажда и стремление понять мир великого поэта во всей его широте и многообразии. И тогда вслед за лицейской серией появляются рисунки "Пушкин и Керн", прощание Пушкина с детьми перед смертью, портрет Натальи Николаевны, Наталья Николаевна с детьми дома и на прогулке.



Жизнь Пушкина в рисунках Нади Рушевой



Пушкин во младенчестве

Надя изображает Пушкина чуть ли не с младенчества. Можно отметить несколько её рисунков под общим названием: «Здравствуй, 19 век!», на которых Пушкин совсем малыш. Потом были изображения Пушкина с его старшей сестрой Олей.



Пушкин в юные годы



Четырёхлетний Саша Пушкин



На руках у Надежды Осиповны (1968)



Саша Пушкин с сестрой

Жизнь Пушкина в рисунках Нади Рушевой



Иллюстрации к произведениям А.С. Пушкина



Надя много читает и работает над иллюстрациями к произведениям А.С. Пушкина «Евгений Онегин», «Пиковая дама» и др.



Наследие Нади Рушевой хранится в Пушкинском доме Академии наук в Петербурге, Национальном фонде культуры и Музее Пушкина в Москве. В московской школе 470, где училась художница (теперь имени Нади Рушевой), а также в Туве, на родине Надиной мамы, работают музеи, хранящие множество ее работ. Творчество Нади продолжает жить, оправдывая имя, данное ей родителями.



О Наде и ее рисунках

Экспромт

Россия славилась всегда
Талантами в любом искусстве...
Я до сегодняшнего дня не знал,
Как можно только чувства
Легко, красиво передать
Через сказки, например, как Надя...

В ее рисунках есть подтекст,
И каждый видит в них "картины"...

Жизнь коротка была для Нади,
Но в ней талант увидел мир...

В волнах рисунков той Надежды
Я видел вовсе не сюжет,
Я рассмотрел в них жизнь и мудрость,
Богатство мира, глубину...
Как удивительно, что Надю
Не знает каждый... Почему?



Алексей Потёмин