



Дети в музее (Фото: Pozitron.org)

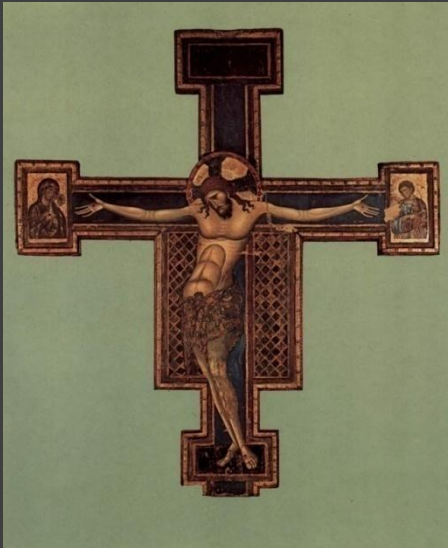
Работа в музейном пространстве

v

Освоение культурного наследия

Музей как пространство диалога

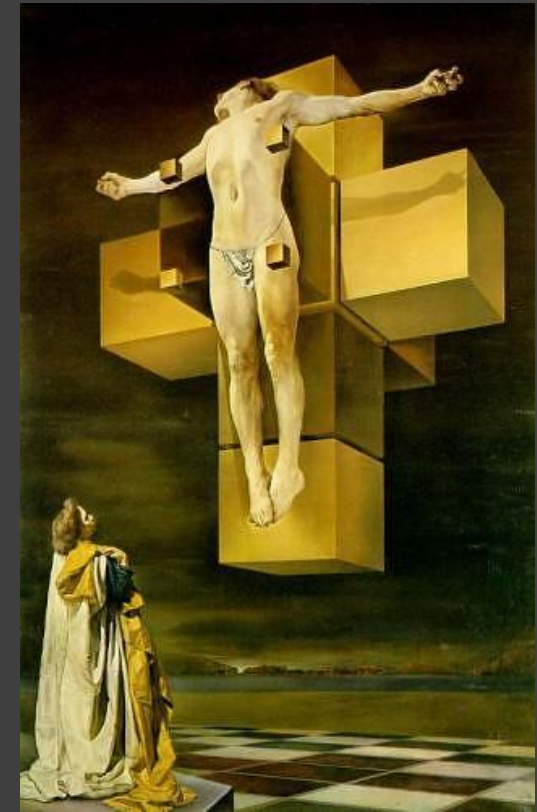
Самый цитируемый библейский сюжет –
Распятие Христа



Дж. Пизано
Распятие
1250



П. Перуджино. Распятие. Ок. 1482



С. Дали. Гиперкубическое Распятие
1954



Дж. Тьеполо
Распятие
1750

Зачем идти в музей?



Ника Самофракийская. Ок. 190 г. до н. э.



Маска народности бамбара. Мали

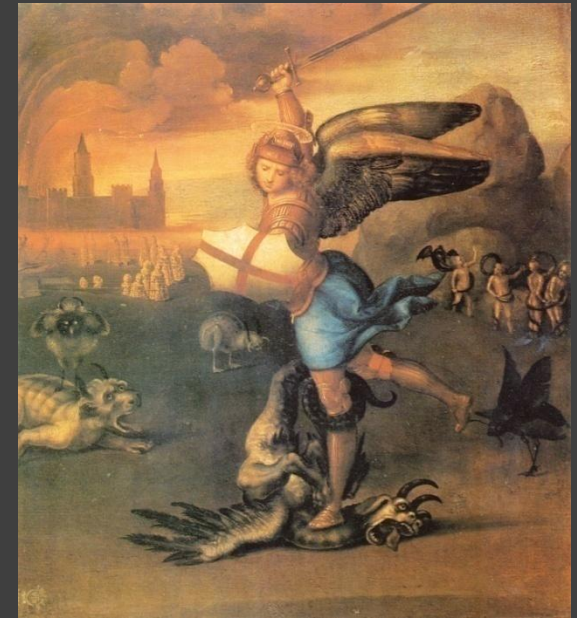


Портбукет. Конец XIX в.

Музей позволяет приобрести
опыт соприкосновения с подлинниками



К. Брюллов. Последний день Помпеи. 1828



Рафаэль. Святой Михаил и дракон. 1505

Музей дает опыт общения с подлинником напрямую, без посредников, что помогает зрителю очистить картину от поздних смысловых наслоений.



Э. Делакруа. Свобода, ведущая народ (28 июля 1830). 1830



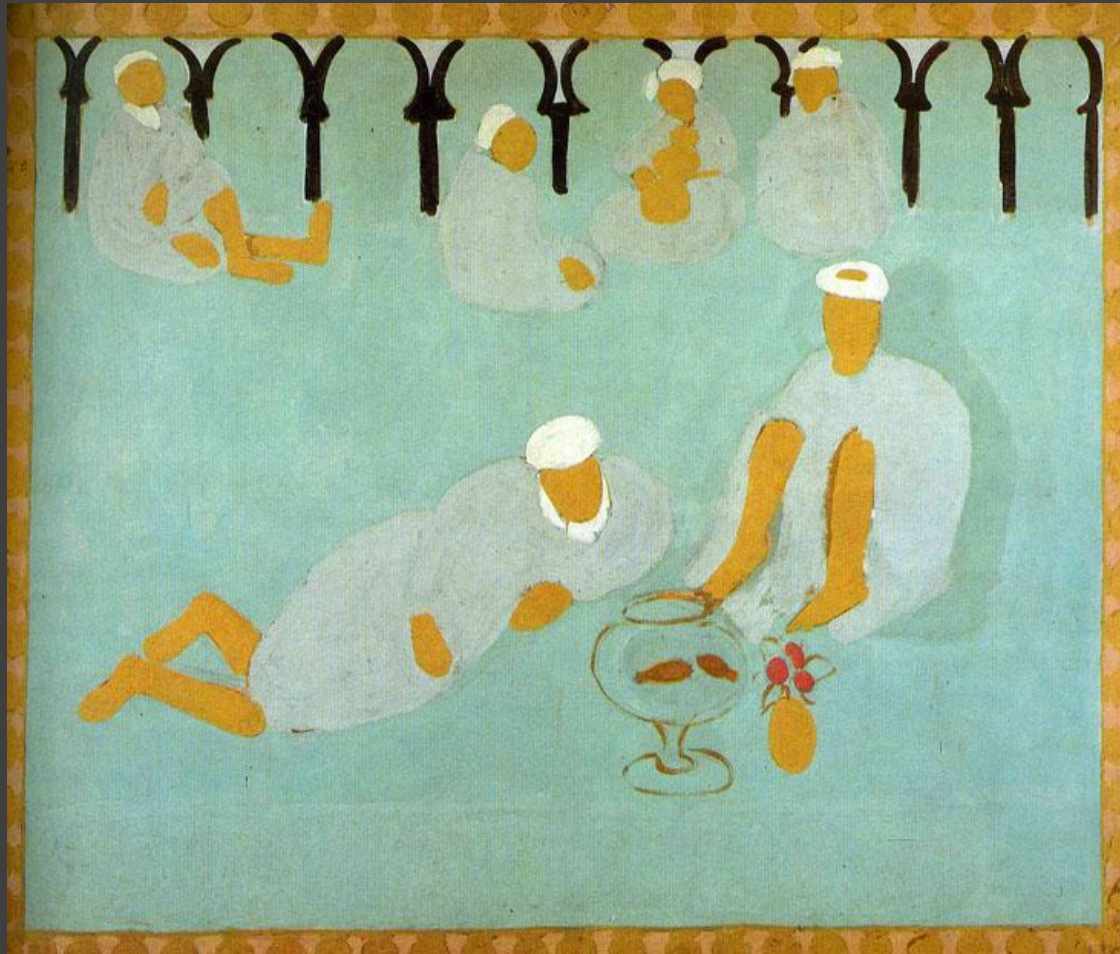
Обложка журнала

Обращение к подлинникам является гарантией формирования хорошего вкуса и интуиции, основанных на способности личности оценить «настоящее».



И. Репин. Бурлаки на Волге. 1873

Воспитанные на творчестве реалистов меценаты Щукин, Морозов, Мамонтов смогли разглядеть и оценить значение нового искусства, собрать уникальные коллекции русских и зарубежных авангардистских произведений.



А. Матисс. Арабская кофейня. 1913

Музей помогает найти ценностные ориентиры.



Рембрант. Возвращение блудного сына. 1669

Маршрутный лист образовательного путешествия для учащихся 5-х классов на тему: «Виды письменных памятников в культуре Месопотамии».

Структура путешествия:

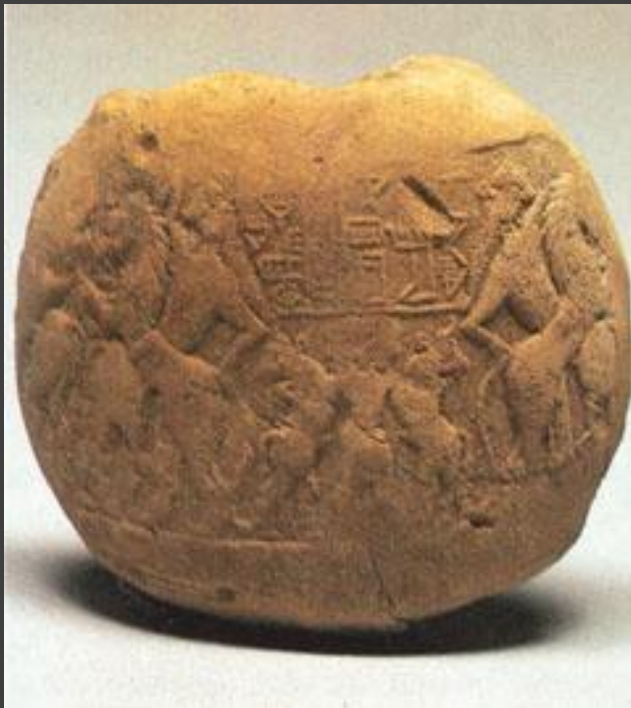
1. Подготовительная работа – исследование современного письма; знакомство со спецификой клинописного письма, технологией нанесения клинописных знаков.
2. Самостоятельная работа на экспозиции музея, в ходе которой ученики исследует различные виды письменных источников, представленных в зале древней Месопотамии.
3. Самостоятельные исследования, связанные с выяснением того, как выглядело письмо, посланное тысячелетие назад.
4. Сбор дополнительной информации с целью выявления возможного содержания писем, дошедших до нашего времени.
5. Подведение итогов путешествия, в процессе которого «проектируется» письмо – придумывается его форма, определяется содержание.



Шумерская клинопись. Около 2600 г. до н. э.



Круглые печати. Эпоха Джемдет-Наср. 3000 г. до н. э.



Печать Лугальанды, правителя Лагаша.
Около 2500 г. до н. э.



Цилиндрическая печать и оттиск. Эпоха Джемдет-Наср. 3000 г. до н. э.

Презентация подготовлена
Е. Князевой на основе материала
Л. Ванюшкиной и Е. Коробковой.
Газета «Искусство» 13/2011.