

# Раст Дональд

Американский художник



## Биография

Дональд Раст родился в Эри, Пенсильвания в 1932. Он начал рисовать наброски и картины в очень раннем возрасте и никогда не имел желания быть ни кем другим кроме как серьезным художником. Его ранили работы были написаны непосредственно под влиянием его дедушки, Эмиля Раства, Джилла Эльвгрена, Боба Тумбса, и Нормана Роквелла. Однако, он чувствует, что не было никого кто бы повлиял единичным образом, что все художники дикой природы затронули его стиль.

Много лет, картины Раства концентрировались на изображении портретов и цирка; позднее, однако, виды дикой природы интриговали его все больше.

Картины Раства висят во Флориде, Филадельфии, Пенсильвании, и Национальной Портретной галерее, Вашингтон округ Колумбия.

Его художественные работы также появились на пластике коллекционеров, книгах для записи деловых встреч, настенных календарях, фарфоровых кружках, играх в карты и мозаиках.

Раст способен захватить момент природы, находящийся между фантазией и действительностью. Реализм - его стиль, но он хочет взять воображение зрителя на один шаг далее. Он - художник, чувствительный к природе и ее среде. Красота его артистического творчества - отчетливо его собственная.

Раст ведет нас не только к творческому визуальному, но и к месту и истории.

Раст выполнил больше чем 14 000 картин и имеет 2 000 оригиналов.

Дональд Раст отец пятерых детей и в настоящее время проживает в Сарасоте, Флорида со своей женой, Фейс.



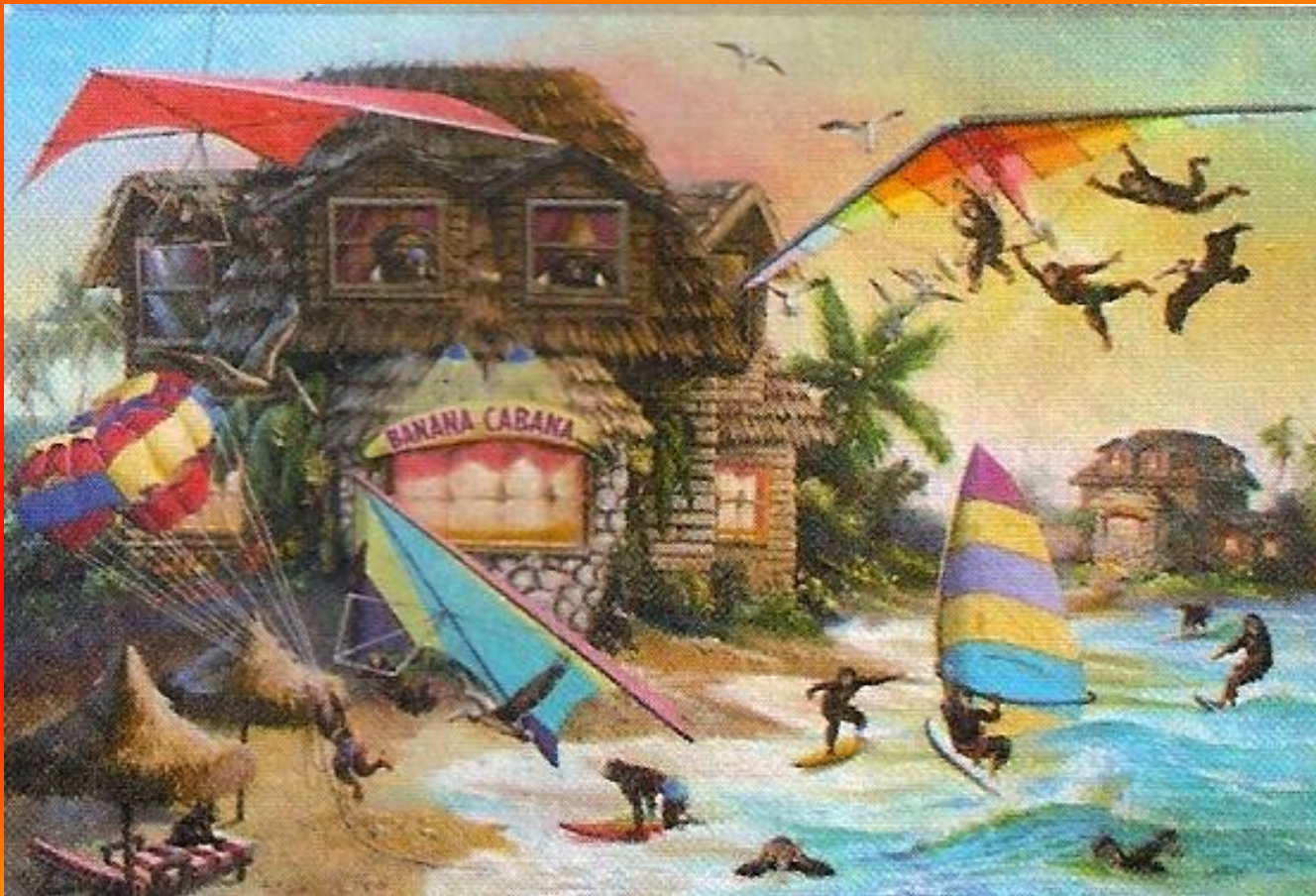
### **Лев, составленный из зебр**

Уроженец штата Пенсильвания, известный на родине художник, работающий в жанре «камуфляжного» искусства. Это направление, пользующееся огромной популярностью в США в последнее десятилетие, вышло из недр сюрреализма, но сформировалось в русле магического реализма, ярким представителем которого был бельгийский художник Рене Магритт.



Гора предков

Слово «камуфляжное» раскрывает смысл понятия, когда под одним изображением маскируется иное, на первый взгляд не явное, но угадывающееся при внимательном рассмотрении.



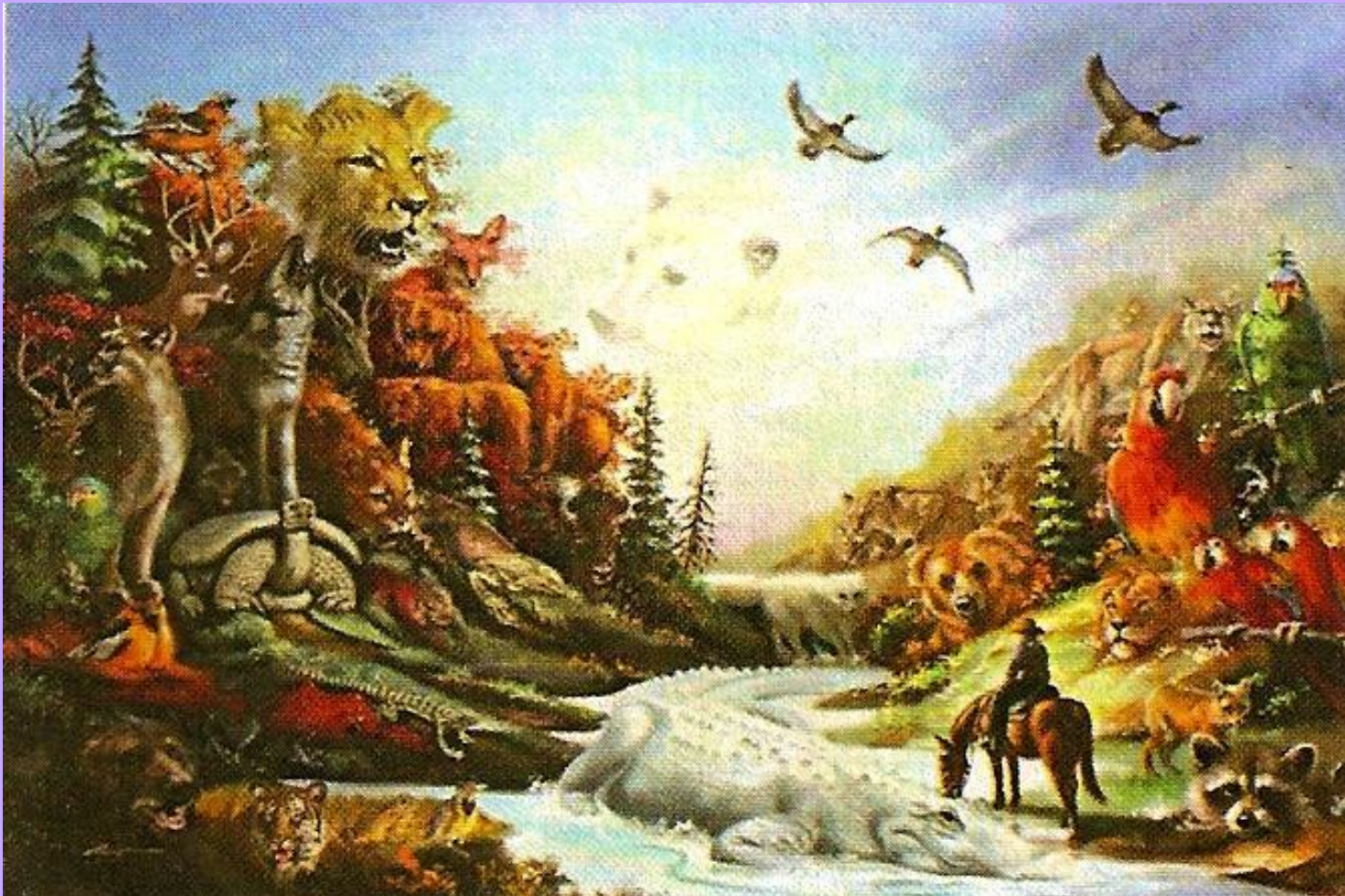
Банановый остров.

Вероятно, этим объясняется и происхождение шуточного прозвища художника – «Ржавчина». Ржавчина, как известно, так сильно въедается в поверхность предметов, что требуется не мало труда для избавления от нее.



На берегу

Так и для прочтения картин Раста нужно затратить немало усилий, чтобы найти в них скрытое.



Путь домой

Любимые темы художника – образы дикой природы, жизнь маленьких городов и поселков Америки, обитателей ее бескрайних просторов, их верования, герой сказок и легенд.



Рыцарский поединок

Для создания своих иллюзионистических картин он использует разные приемы: от «составных» голов Джузеппе Арчимбольдо до двойственных изображения Сальвадора Дали.





Ночной пейзаж

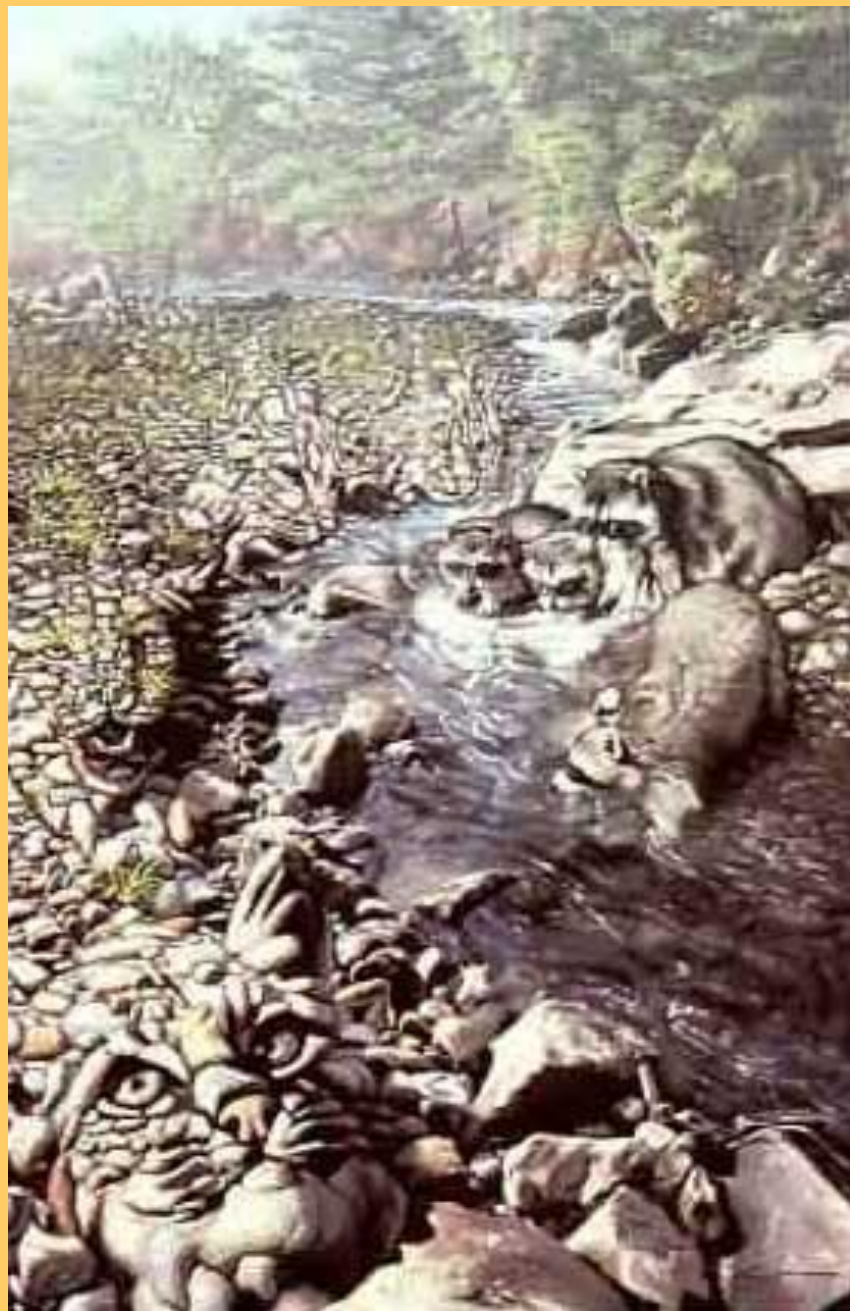
Однако произведения Раста не слепые копии известных мастеров, а оригинальные создания.



Dream Worlds.ru

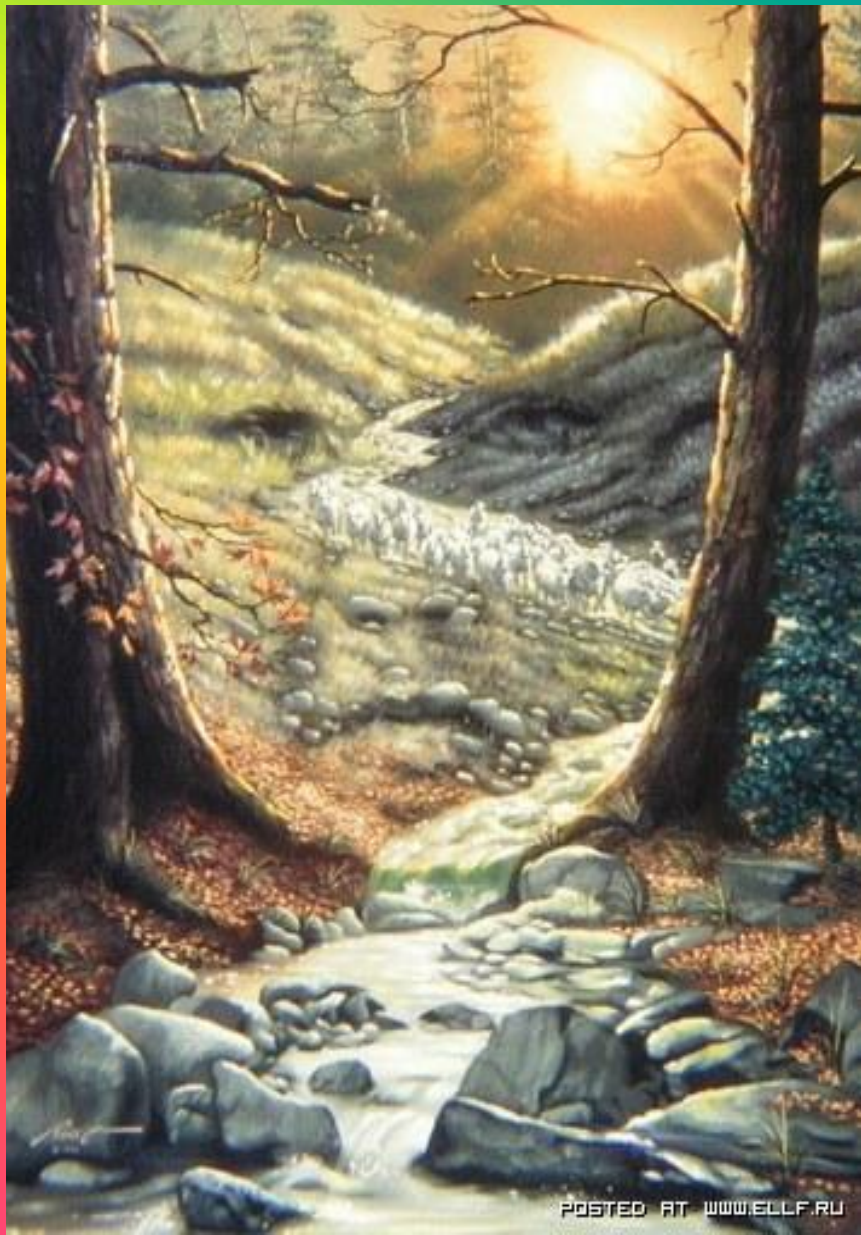


POSTED AT WWW.ELF.RU





POSTED AT [WWW.ELLF.RU](http://WWW.ELLF.RU)



POSTED AT WWW.ELLF.RU



POSTED AT WWW.ELLF.RU



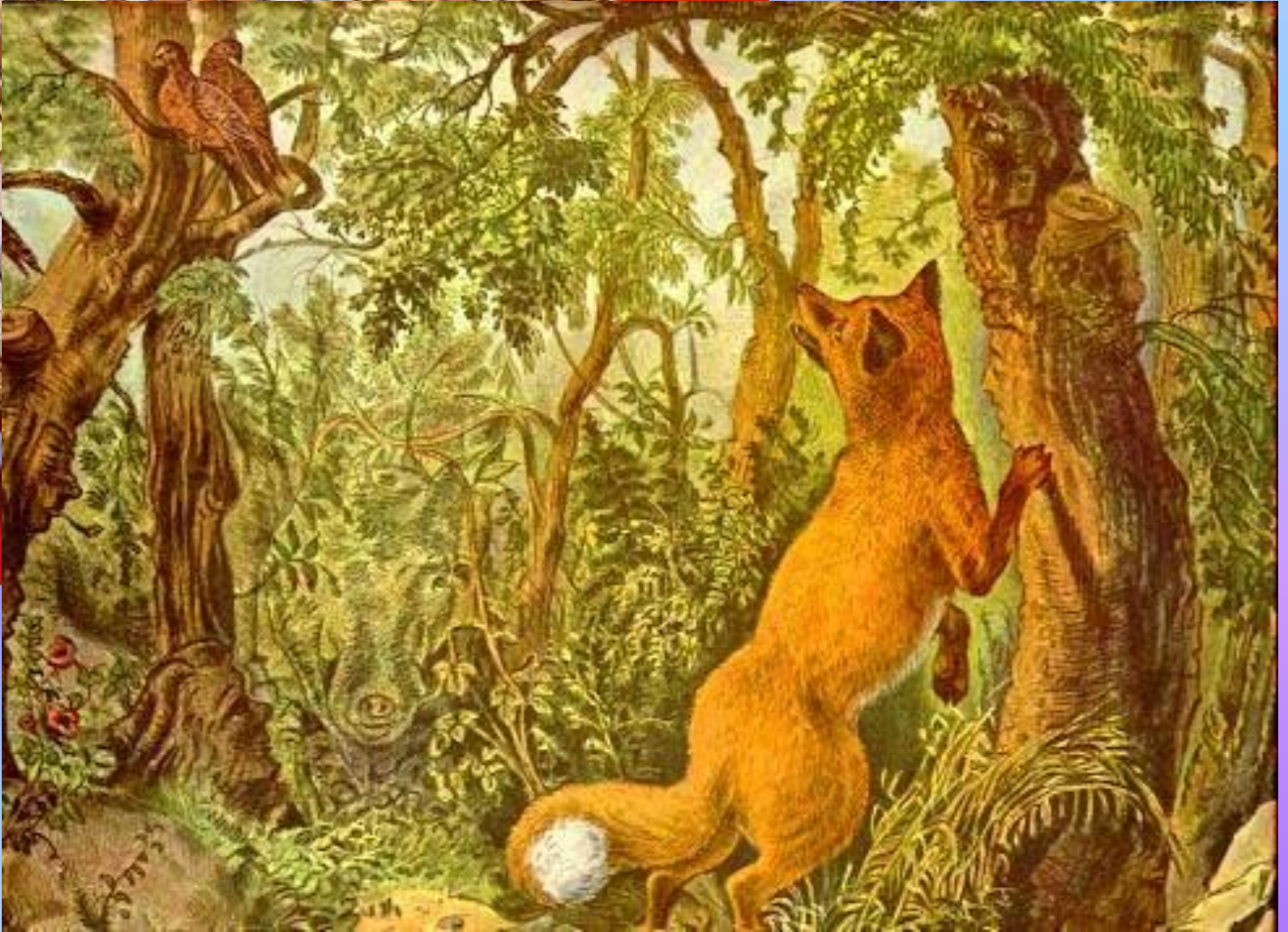


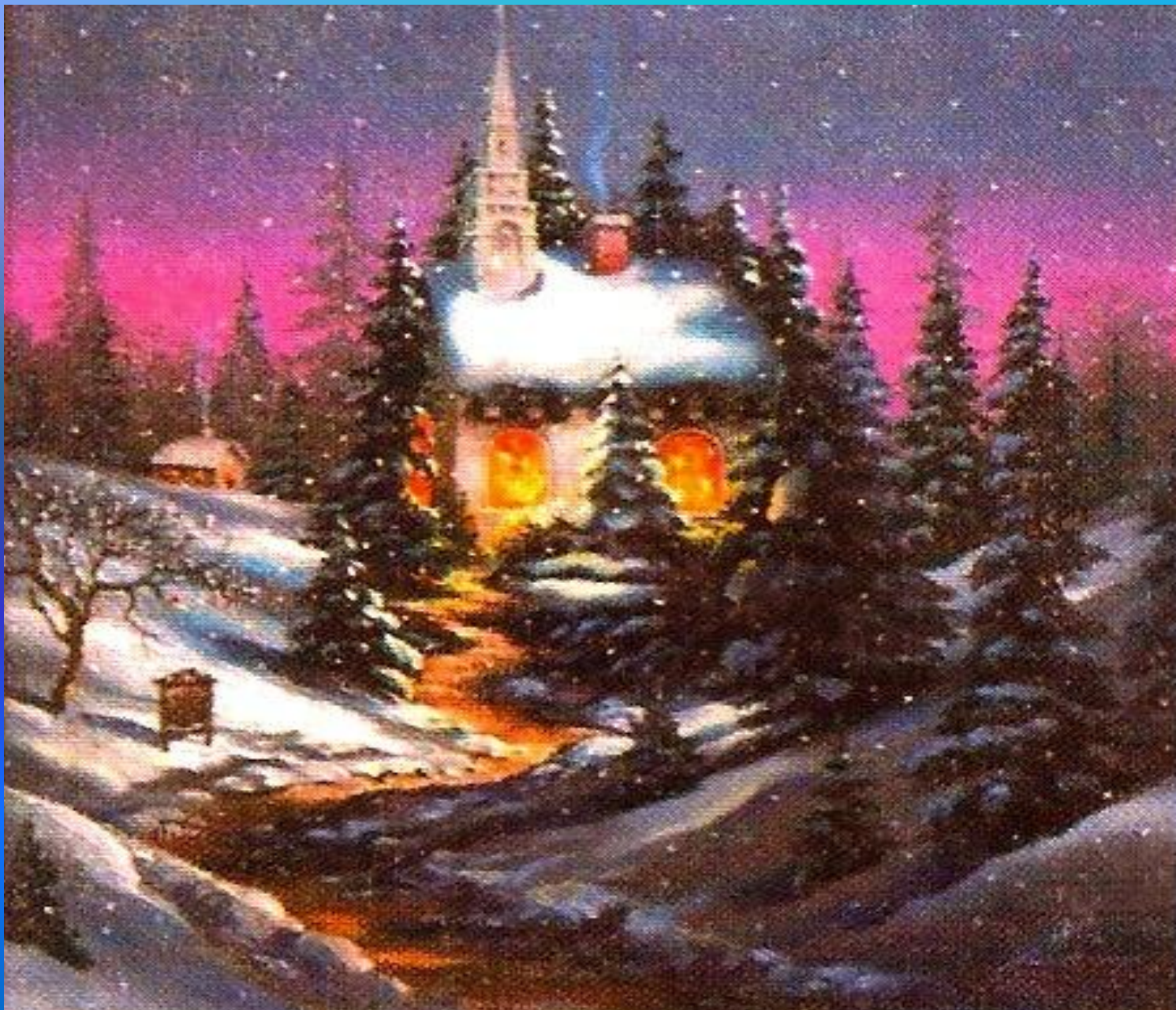






EKABU.ORG



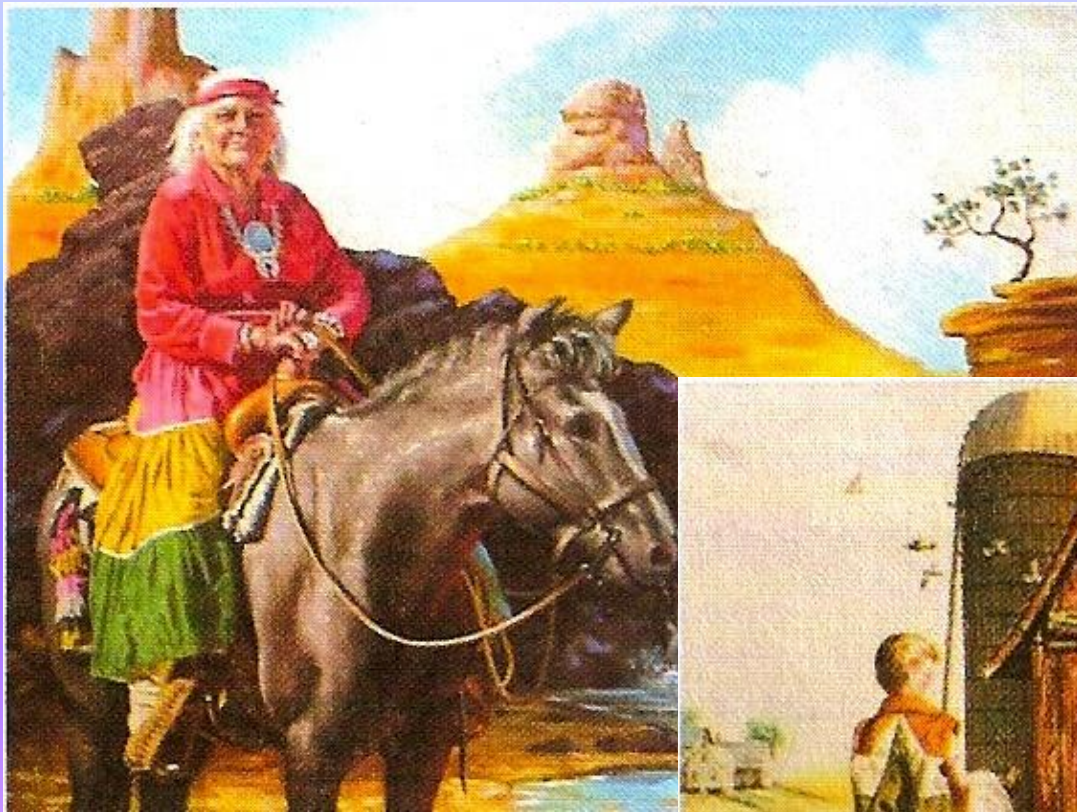


Ночное видение





Любовь



На водопой



Дом моего детства



Снежный барс