

Выполнение творческого проекта
Тема: *«Разделочная доска с росписью
по
городецким мотивам»*



Презентацию подготовила
учитель ГОУ СЛШ № 11
Блинова Елена Владиславовна

Цели проекта

Усвоить
приобретённые
знания

```
graph TD; A[Усвоить приобретённые знания] --> B[Точно и чётко выполнить технологические операции]; B --> C[Оценить проделанную работу];
```

Точно и чётко
выполнить
технологические
операции

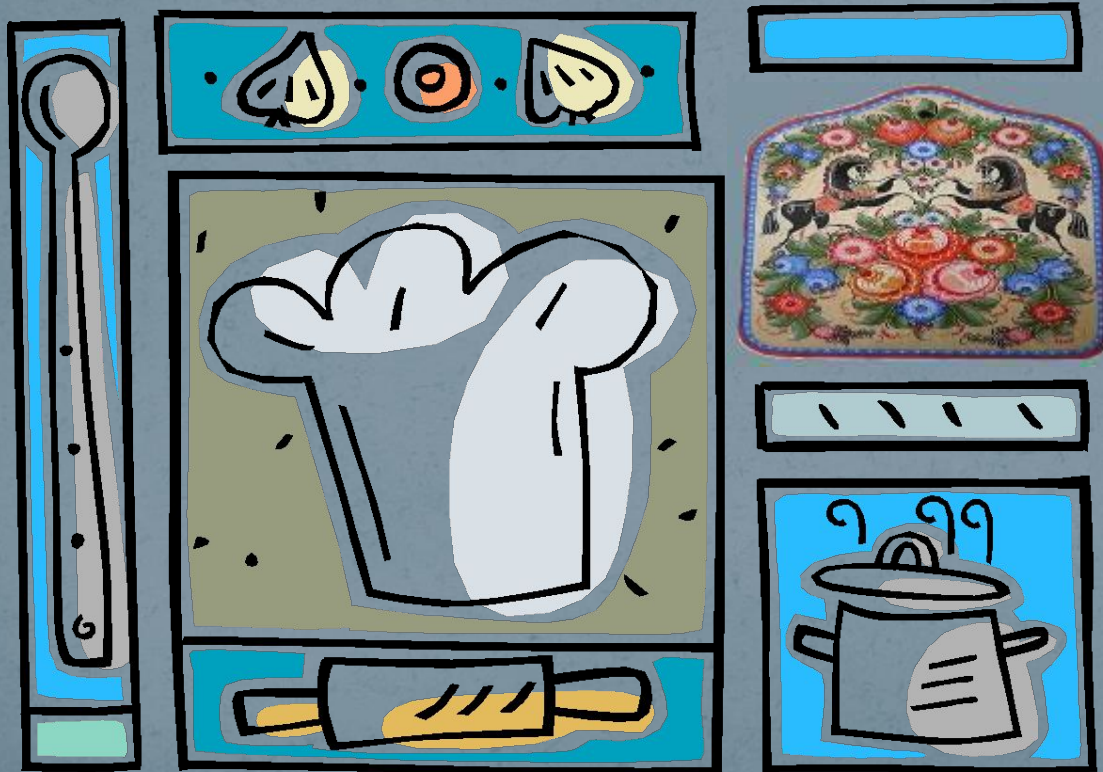
Оценить
проделанную
работу

Этапы выполнения работы

- I. Обоснование темы выбранного проекта
- II. Схема организации по изготовлению проектируемого изделия.
- III. Изучение истории развития народного художественного
художественного Изучение истории развития народного художественного
художественного Изучение истории развития народного художественного
промысла, народные умельцы, их работы.
- IV. Эскизы альтернативных моделей.
- V. Перечень технической документации.
- VI. Характеристика используемых материалов.
- VII. Расчётная часть.
- VIII. Графическая часть.
- IX. Технологическая часть.
- X. Экономическая часть.
- XI. Экологическая часть.
- XII. Техника безопасности.
- XIII. Итоги работы.
- XIV. Литература.

1. Обоснование темы выбранного проекта.

Кто откажется украсить свою кухню нарядной разделочной доской, которая сразу сделает её нестандартной и уютной?



Для этого совершенно не обязательно ходить по магазинам, отыскивая подходящее к интерьеру кухни. Гораздо приятнее провести эти часы за изготовлением предметов, облагораживающих быт.

Этапы



11. Схема организации изготовления.



111. Изучение истории развития народного художественного промысла.

Городецкая роспись по дереву – знаменитый народный промысел Нижегородского края. Он получил развитие во второй половине XIX века в заволжских деревнях по речке Узоле близ Городца. Большинство окрестных жителей, с давних времён, слыли искусными ремесленниками.

Роспись, которая зародилась в Городце трудно спутать с какой-нибудь другой – так велико её своеобразие.

Другой важной отличительной чертой городецкой росписи можно считать её сюжетность.

Современные художники, как и прежде, расписывают всевозможные деревянные изделия. Это – декоративные панно, ларцы, шкатулки, разнообразные комплекты для кухни: шкафчики, полочки, разделочные доски, хлебницы солонки и т.п.



IV. Эскизы альтернативных моделей.

Исследуем все возможные эскизы досок и решаем в каком стиле выполнить свою композицию.



Этапы



v. Перечень технической документации



Основные элементы
росписи



Эскизы альтернативных
моделей



Копии известных
мастеров

VI. Характеристика используемых материалов.

Доска

- Заготовка из фанеры толщиной 8мм.

Краски

- Гуашь(12 цветов)

Кисти

- Колонок №1;№2;№4;№5

Клей

- ПВА

Лак

- «Яхтный»



VI. Расчётная часть.



Этапы



VIII. Графическая часть

Для росписи доски по задуманному рисунку необходимо овладеть принципами построения орнамента. Выполняем ряд упражнений на бумаге: мазок-подмалёвок; «прикладывание» кисти вокруг основы; оживки. Изучая цветоведение, прорабатываем цвет и фон в городецких росписях.



IX. Технологическая часть.

Прежде чем приступить к работе, доску пропитывают клеем ПВА, разведённым водой. Затем наносится фон и по задуманному эскизу наносится на доску подмалёвок птицы и цветов с листьями. Для получения объёмных форм наносятся характерные для городецкой росписи штрихи. После этого наносится оживка. Исправляются допущенные ошибки. Изделие покрывается лаком и просушивается.



Х. Экономическая часть.

<u>Вид материала</u>	<u>Цена, руб.</u>
Доска	80
Краски	100
Клей ПВА	20
Лак «Яхтный»	50
Итого: 250 руб. (Без учёта стоимости труда)	

XI. Экологическая часть.

Все использованные материалы изготовлены из экологически чистого сырья, не содержат озоноразрушающих веществ.



Этапы



XII. Техника безопасности.

Изделие выполнялось с соблюдением необходимых требований и правил безопасной работы, в чёткой последовательности технологических операций, при правильном применении материалов.



XIII. Итоги работы.

Проверяем качество своей работы. Показываем учителю.

В результате выполнения данного проекта мы ознакомились с историей декоративно-прикладного и народного творчества России, изучили цветоведение, черчение, законы композиции, самостоятельно рисовали эскизы, разрабатывали и оценивали свой проект.



XIV. Литература

Коновалов А.Е. Городецкая роспись. Горький. 1988

Л.Я. Супрун. Городецкая роспись. Изд. «Культура и традиции».
Тверь, 2006.

Х.И. Махмутова. Роспись по дереву. – М.:Просвещение, 1987.

Ю. Г. Дорожин «Городецкая роспись» раб. тетр. – М. : Мозаика-Синтез