

The background is a composite image of ancient Egyptian monuments. On the left, a large stone head of a sphinx with a blue and gold headdress is visible. In the center, several golden pyramids rise against a blue sky. On the right, a temple entrance is shown with several large seated statues. In the foreground, a smaller sphinx sits atop a pyramid. The text 'Религия Древнего Египта' is overlaid in the center in a large, bold, black font. The word 'Shanti' is repeated three times in a light, semi-transparent font across the lower half of the image.

# Религия Древнего Египта

Shanti  
Shanti

Shanti



# ОПРЕДЕЛЕНИЕ

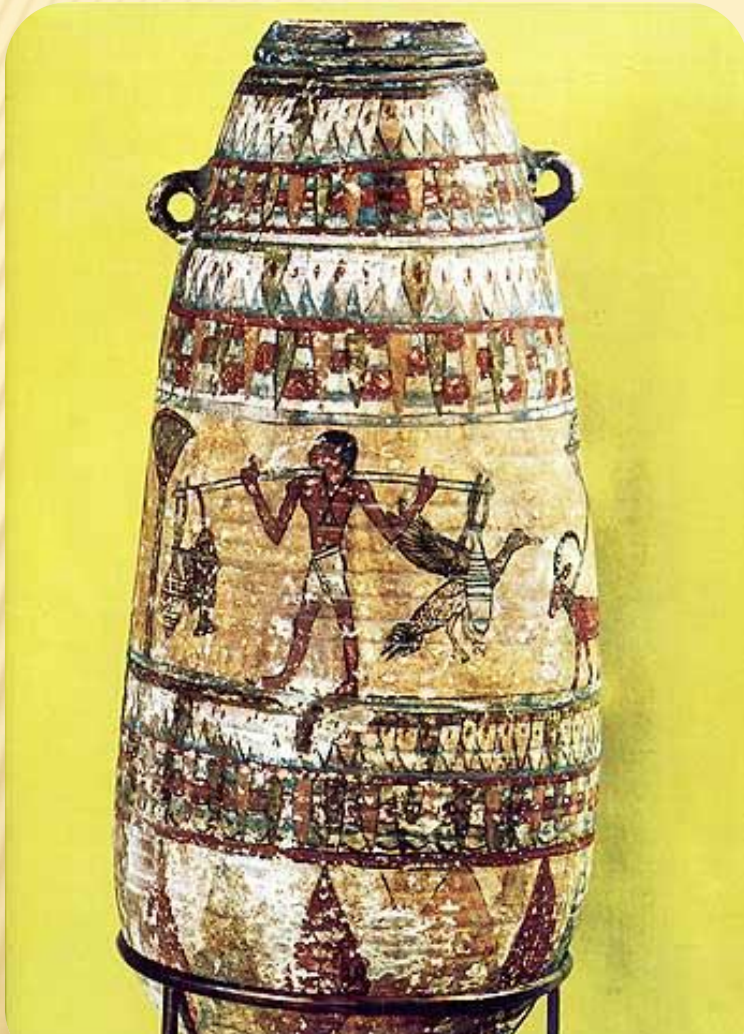
---

- ▣ **Египетская (древнеегипетская) религия** - система верований племен и народов долины Нила в эпоху первобытнообщинного и раннерабовладельческого общества.



- Огромное значение в верованиях древних египтян играло поклонение природе, а зооморфизм и тотемизм, характерные для их религии, объясняются важной ролью скотоводства и охоты в экономике страны.
- **Зооморфизм** - религиозное мировоззрение, представляющее божество в образах животных.
- **Тотемизм** (от тотем), комплекс верований, мифов, обрядов и обычаев родоплеменного общества, связанных с представлением о сверхъестественном родстве между определёнными группами людей и так называемыми тотемами — видами животных и растений

# КУЛЬТ ПРЕДКОВ И ЗАУПОКОЙНЫЙ КУЛЬТ

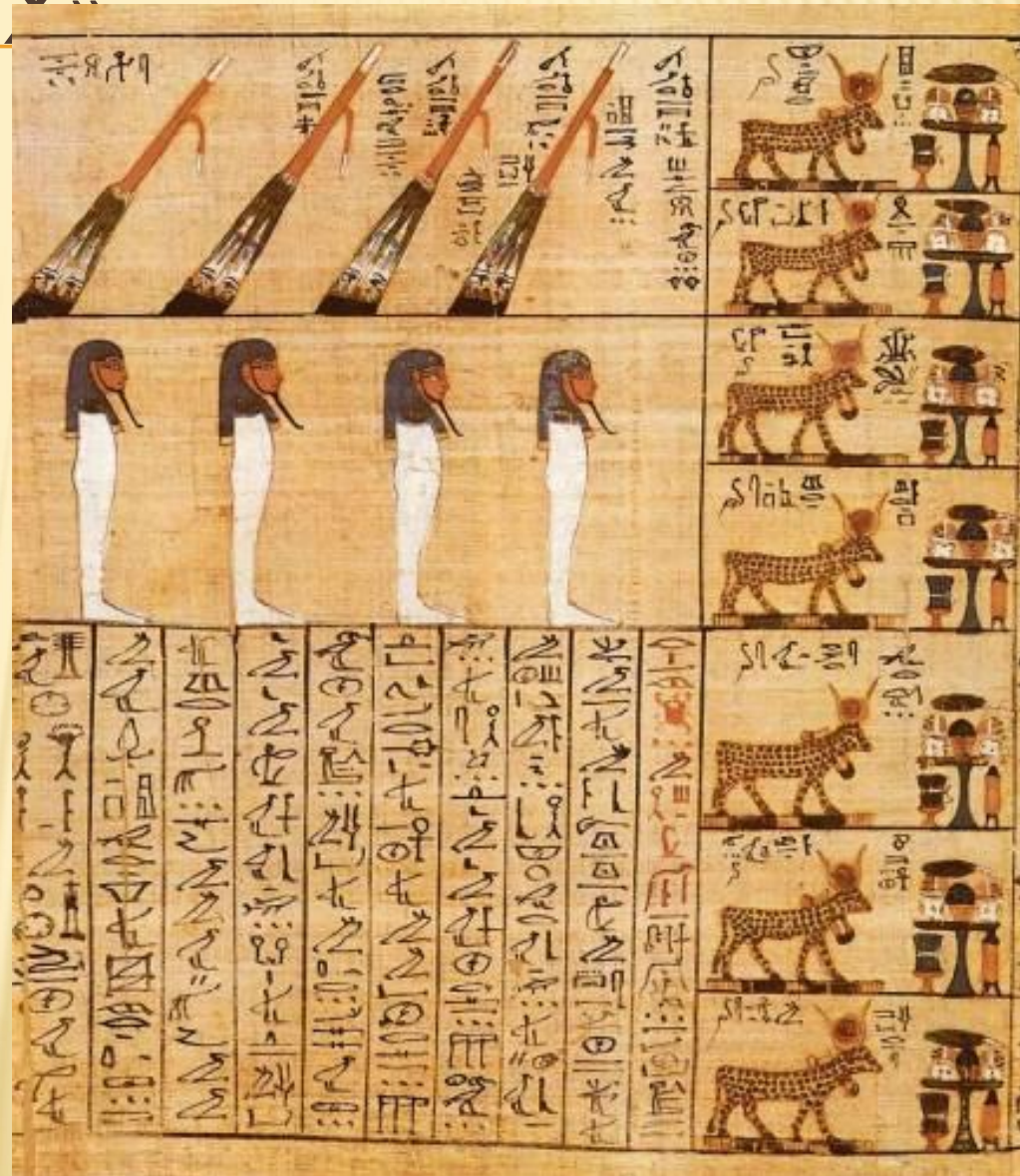


- С эпохи родового строя в Египте существовал культ предков и связанный с ним заупокойный культ. Полагая, что загробная жизнь есть лишь продолжение земного существования, египтяне оберегали посредством мумификаций тело покойного (Хат) для того, чтобы душа человека Ба могла вечно пребывать в нем.
- С телом (Хат) был связан Ка, или "двойник" человека, его энергетический фантом, наделенный всеми атрибутами человека и способный существовать независимо от него, перемещаться по земле, возноситься на небо и беседовать с богами.

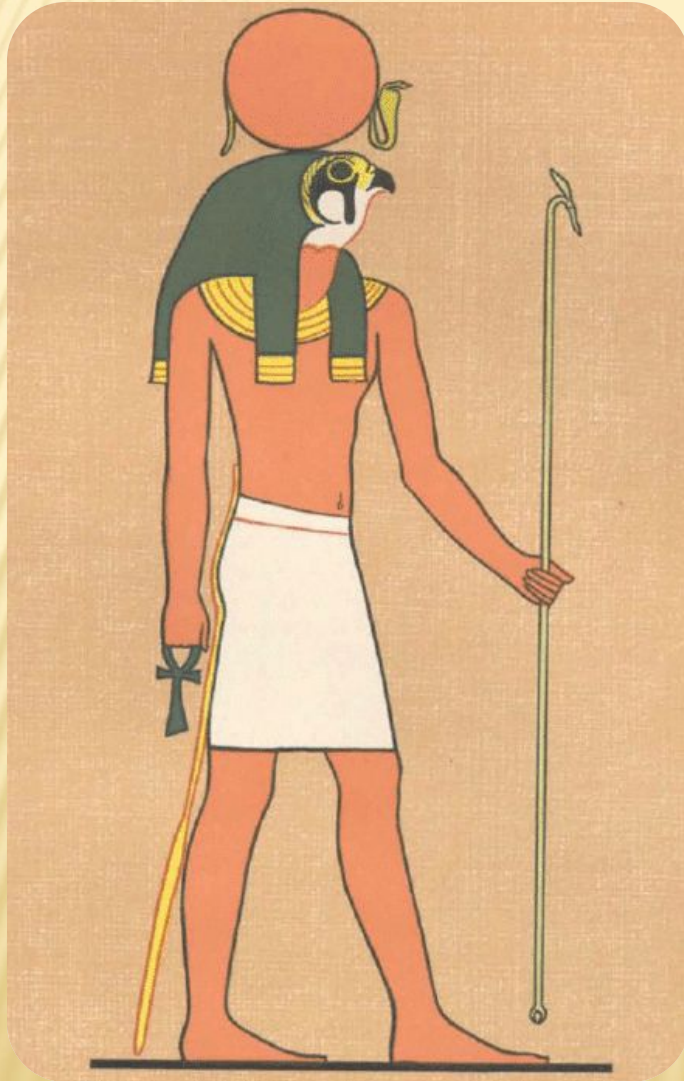
Урна для нужд заупокойного культа

# «КНИГА МЕРТВЫХ»

- Молитвы и заклинания, писавшиеся в эпоху Среднего Царства на стенках погребальных камер и саркофагов, в эпоху Нового Царства и позднее писались уже на свитках папирусов, постепенно образуя дошедшую до нашего времени "Книгу Мертвых" ("Книгу воскресения", или, точнее, "Книгу выхода днем" - Пер-ем-херу).



# КУЛЬТ БОГА СОЛНЦА



- Особое значение приобрел в Древнем Египте солярный культ - культ бога солнца, центром которого в древнейшие времена был город Иуну, греками впоследствии названный Гелиополисом - Городом Солнца, игравший роль крупнейшего религиозного центра Египта в течение всей его древней истории.
- В эпоху Древнего Царства верховным богом Солнца является **бог Ра**. С культом Ра постепенно сливается культ бога Гора, изображавшегося в виде солнечного диска с крыльями птицы.

# ВЕЛИКАЯ ЭННЕАДА

- Анализируя погребальные тексты времен фараонов V - VI династий, можно установить перечень богов гелиопольской, или "великой Эннеады", которую возглавлял бог Тему (или Атму).
- **Эннеада** (греч. Ἐννεάς — «девятка») — девятка главных богов в Древнем Египте, изначально возникшая в городе Гелиополь. Древнейшая известная в Египте теогоническая и космогоническая система.

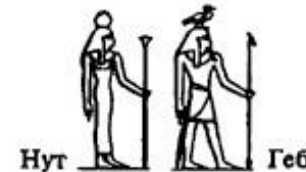


Атум



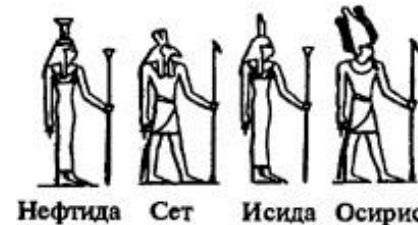
Тэфнут

Шу



Нут

Гиб

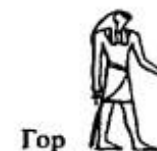


Нефтида

Сет

Исида

Осирис

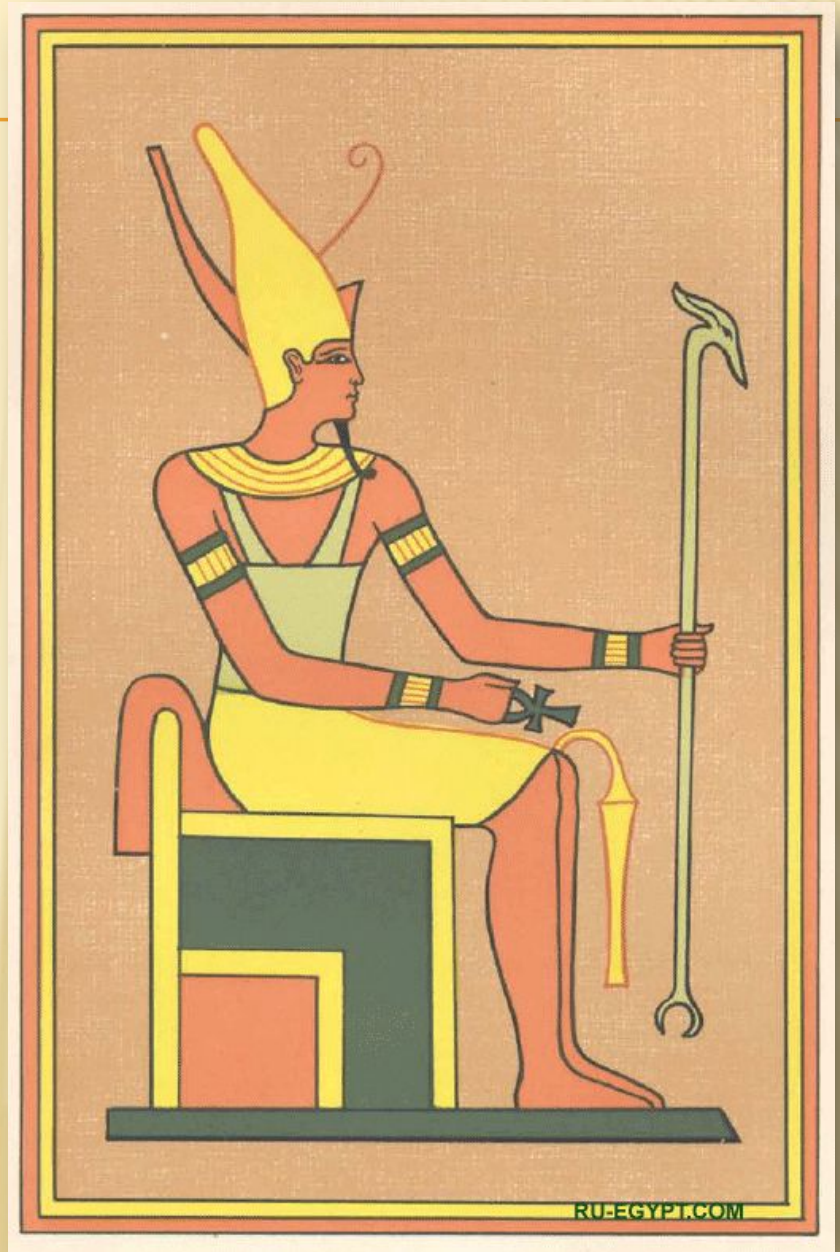


Гор

Боги Гелиополя  
и сын Исиды и Осириса Гор

# ТЕМУ (АТМУ)

- 1) Тему, или Атму, т.е. "тот, кто завершает" день, подобно тому как Птах был богом, "который его открывал". В гимнах Тему именовали "создателем богов" и "творцом людей".  
Культ его восходил к глубокой древности, среди богов Египта он занял место Ра.

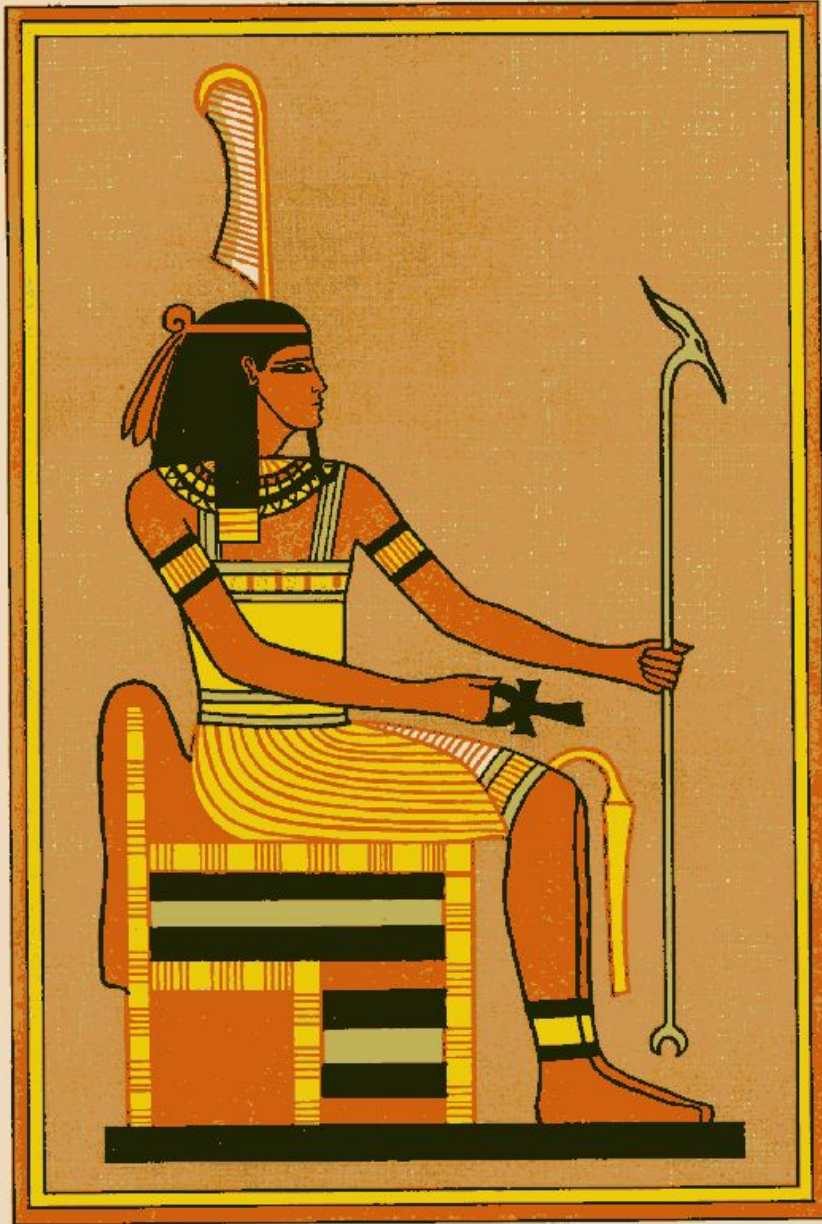


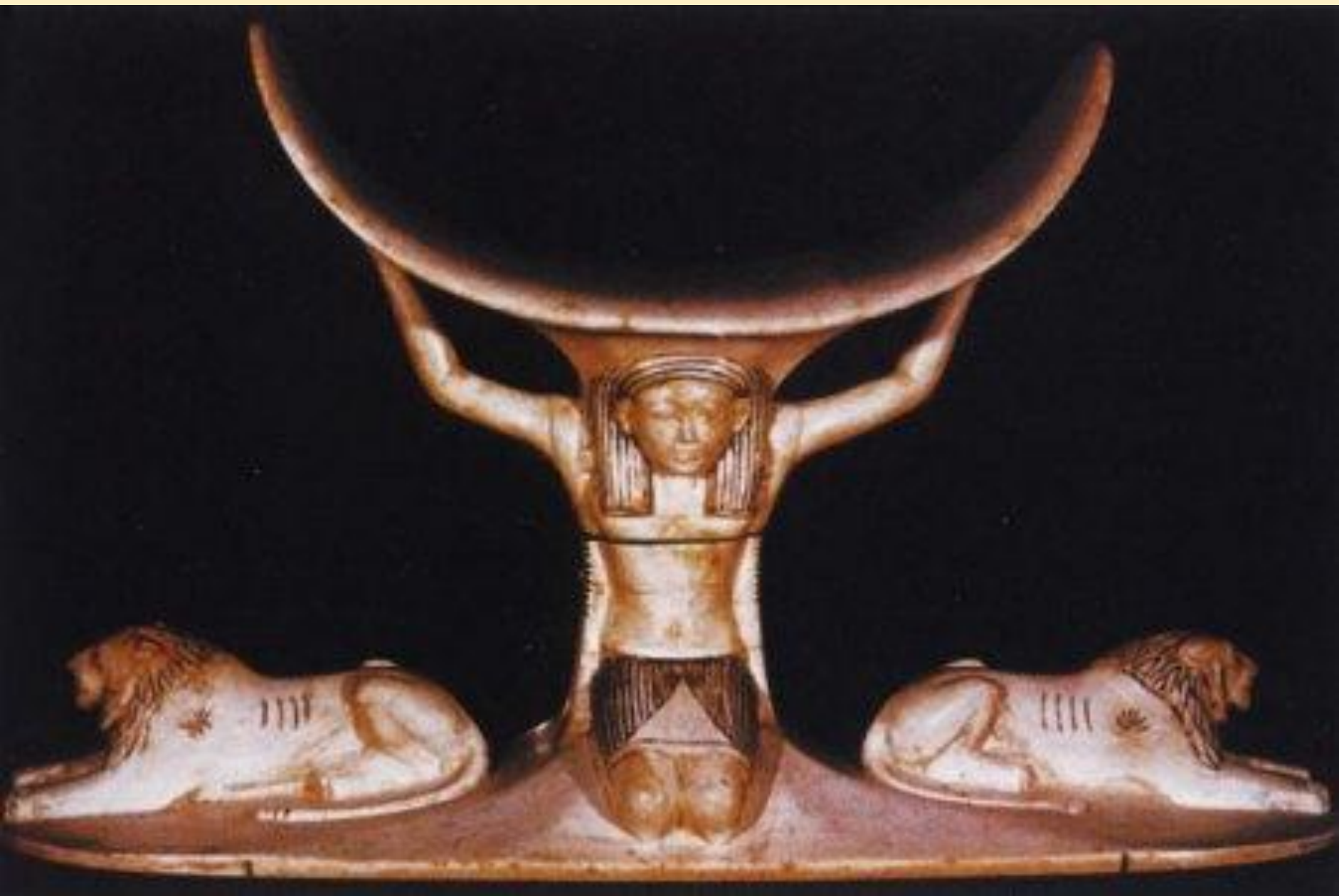




# Шу

- Вторым был бог Шу - первородный сын Тему. Шу изображали поднимающимся из земли с солнечным диском на плечах. Кроме того, он олицетворял свет.

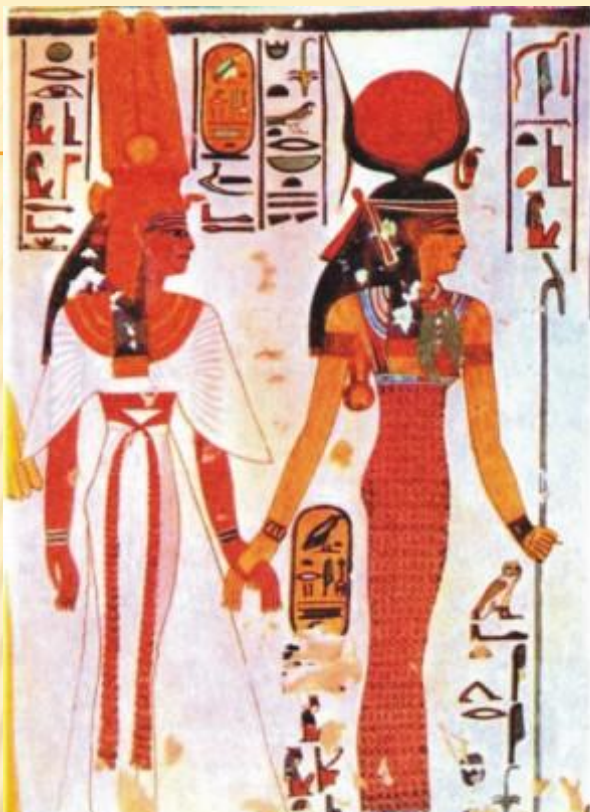




# СЕСТРА – БЛИЗНЕЦ ШУ

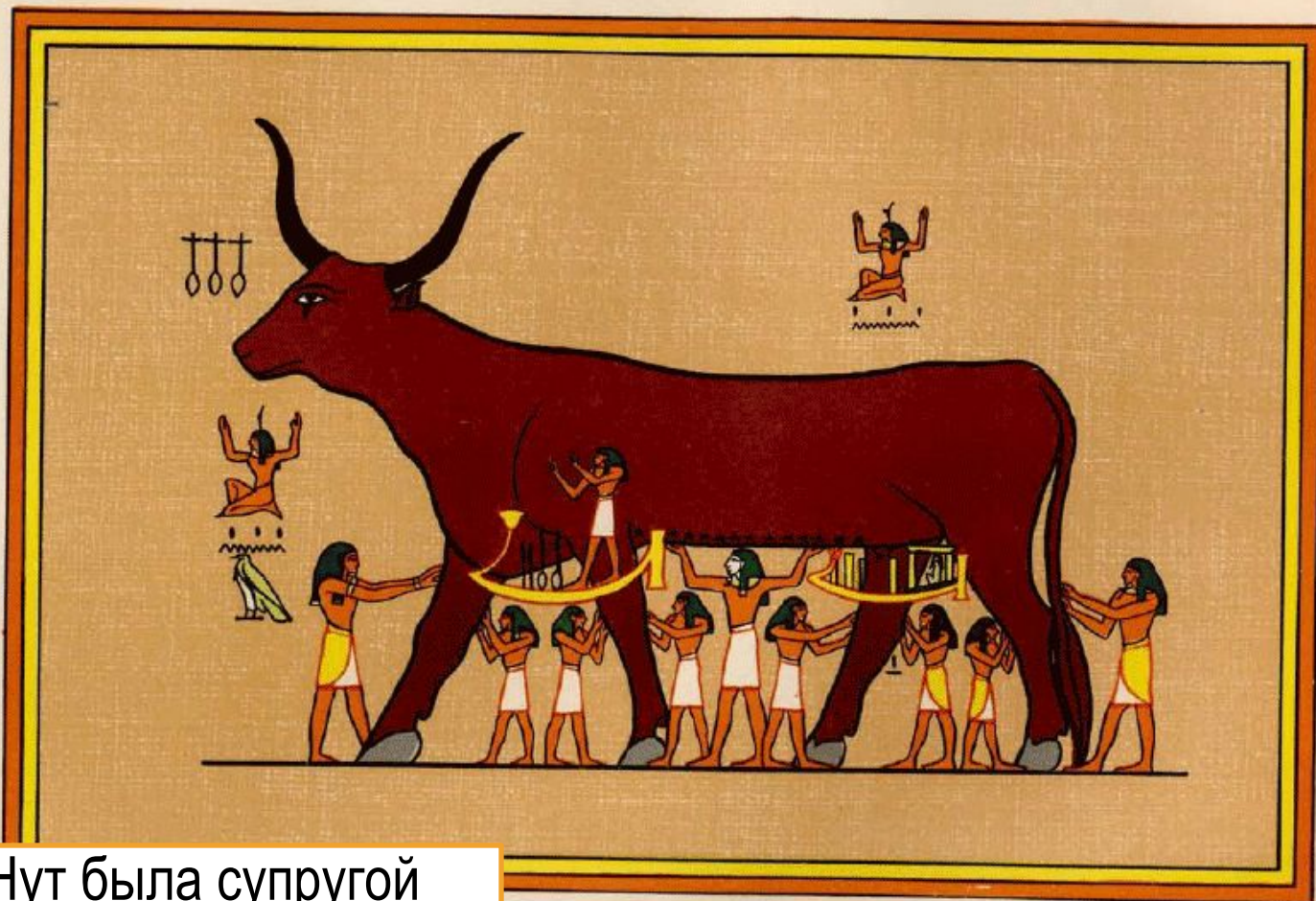
- За ним следовала сестра-близнец Шу, олицетворявшая влагу и солнечное тепло, богиня умерших (по-видимому, была связана с утолением ими жажды).





- За ними следовал Себ - сын бога Шу, первоначально считавшийся богом земли, позже богом мертвых. Одна из легенд называет его "Великим Гоготуком", отождествляя с гусем. Он сотворил яйцо, из которого произошел мир. От него и богини Нут произошли Осирис, Исида, Сет и Нефтида.

# НУТ



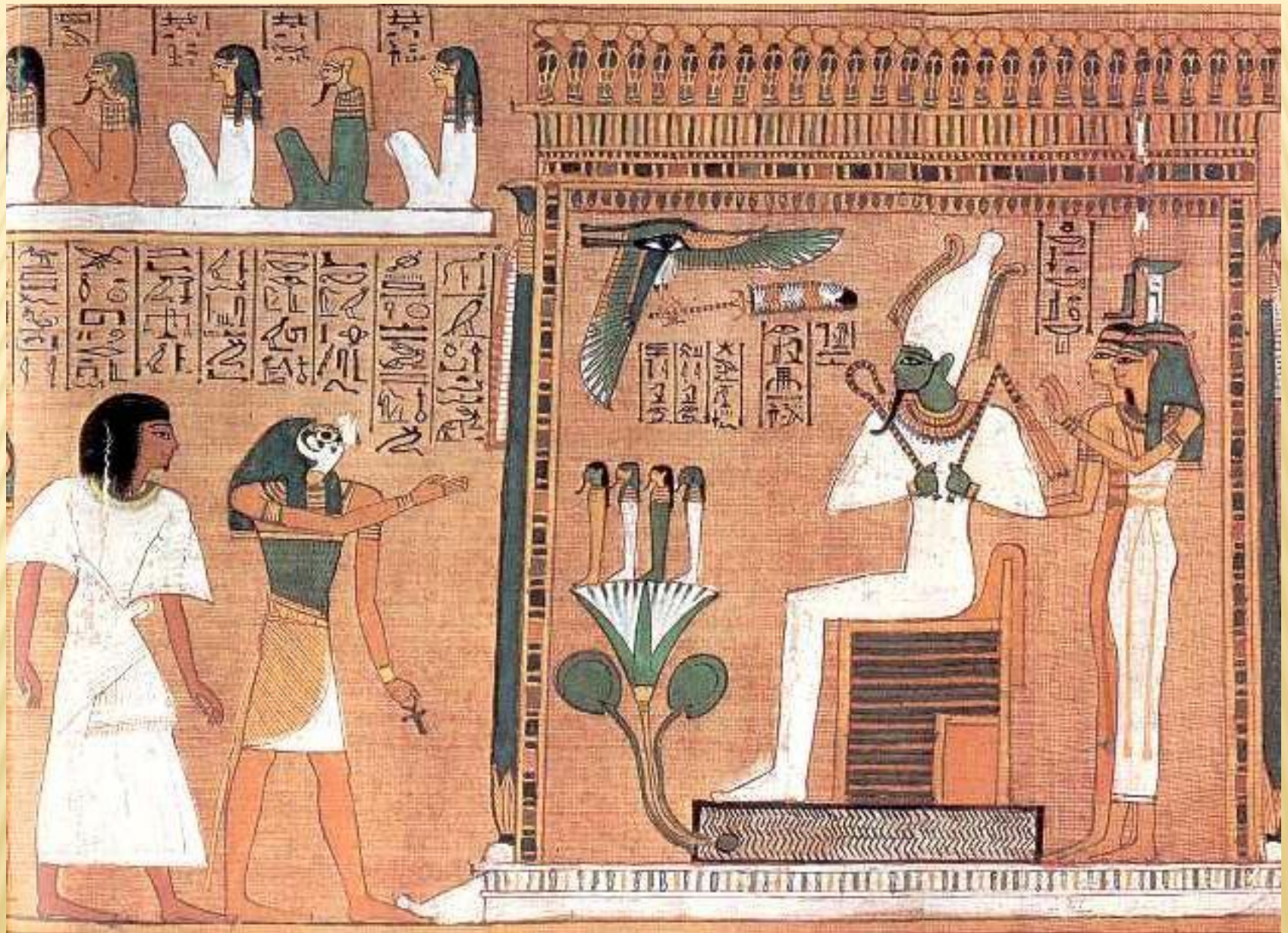
RU-EGYPT.COM

- Богиня Нут была супругой Себа. Первоначально богиня неба, женского начала, участвовавшего в сотворении мира.

# ОСИРИС

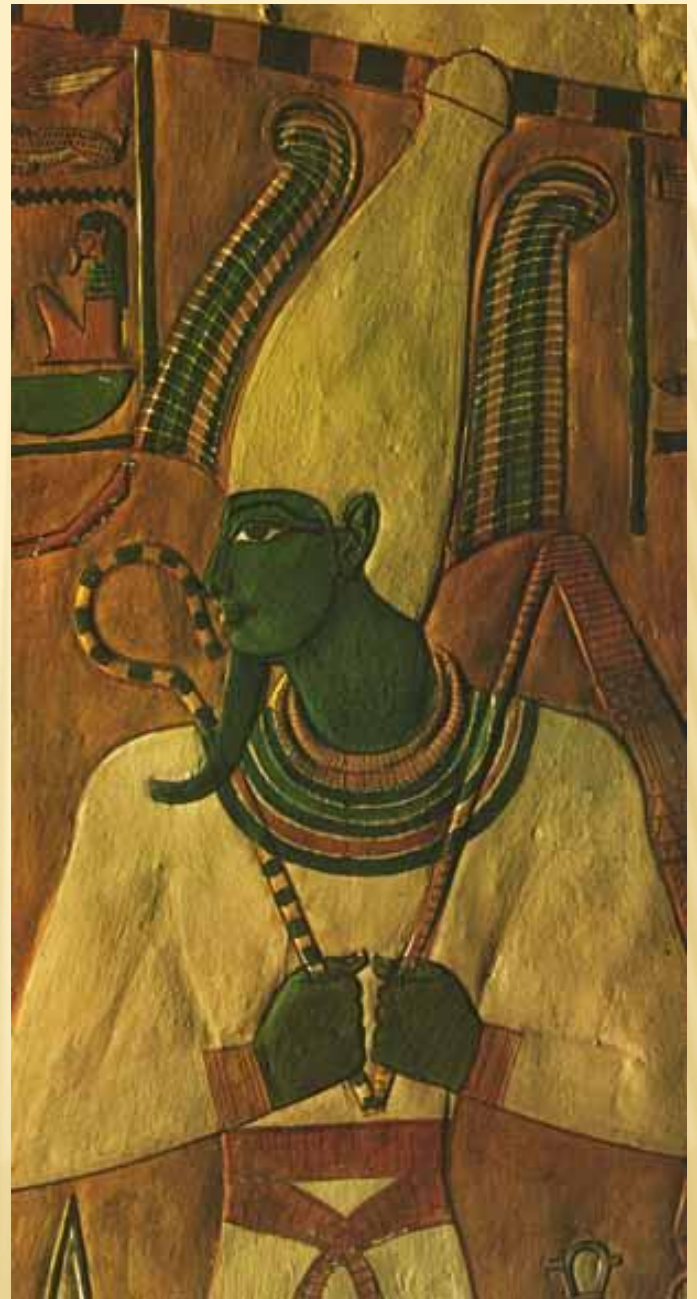
- Осирис - сын Себа и Нут, муж Исиды, отец Хора. Осирис считался человеком, имевшим божественное происхождение; на земле он жил и правил как царь. Осирис породил сына Гора (Хора). В одной из своих ранних ипостасей Осирис был богом солнца, а в додинастический период был судьей и богом умерших. Во времена же XVIII династии он уже был равен Ра.





Исида и Нефтида у трона Осириса.





# ИСИДА

- Исида - жена Осириса и мать Гора (Хора), богиня природы, олицетворявшая собою рассвет. Почиталась египтянами в качестве "Божественной Матери", которую изображали в виде женщины, держащей на коленях и кормящей грудью младенца Гора (Хора).



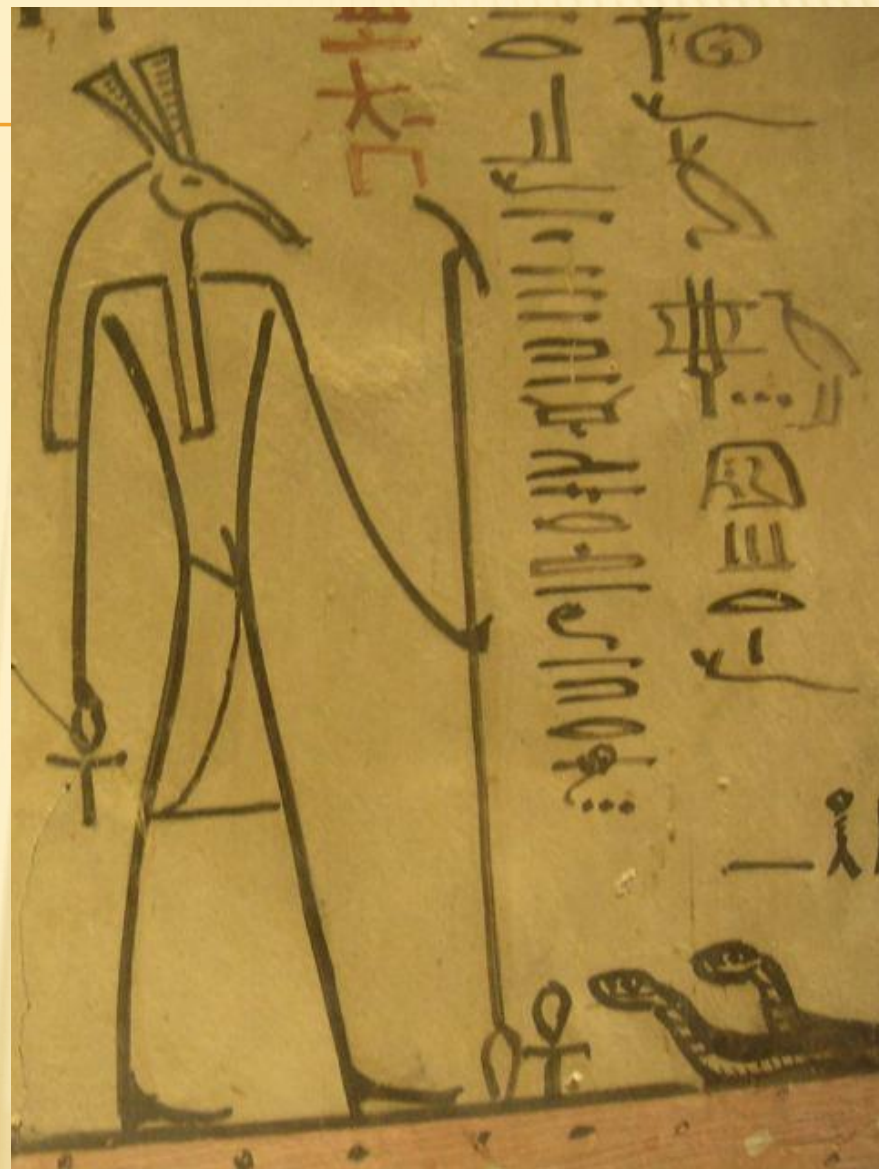
[www.lightreiki.org](http://www.lightreiki.org)

www.rdrfsekrca



# СЕТ

- Сет - сын Себа и Нут, муж Нефтиды, олицетворял собой ночь. Первоначально почитался египтянами как бог, помогавший душам умерших всходить с земли на небо: он держал вместе с братом своим Хором Старшим (не путать с Гором, сыном Осириса), олицетворявшем день, лестницу на небо. Однако вскоре после правления фараонов под общим именем Сети, чьи имена произошли от имени этого бога, отношение египтян к богу Сету резко изменилось. Теперь он стал воплощением и олицетворением всего злого и странного в природе: безлюдной и суровой, выжженной солнцем пустыни, грозы, бури и т.д.



# СЕТ



XIV в. до н. э. Бог Сет, базальт.



# НЕФТИДА

- Нефтида - сестра Исиды и ее спутница во всех скитаниях и бедах. Подобно Исиде, и она находилась в ладье бога солнца Ра при сотворении Мира, вероятно, олицетворяя сумерки или самое начало ночи, супруга Сета. Согласно одной из легенд, она родила Анубиса от Осириса.

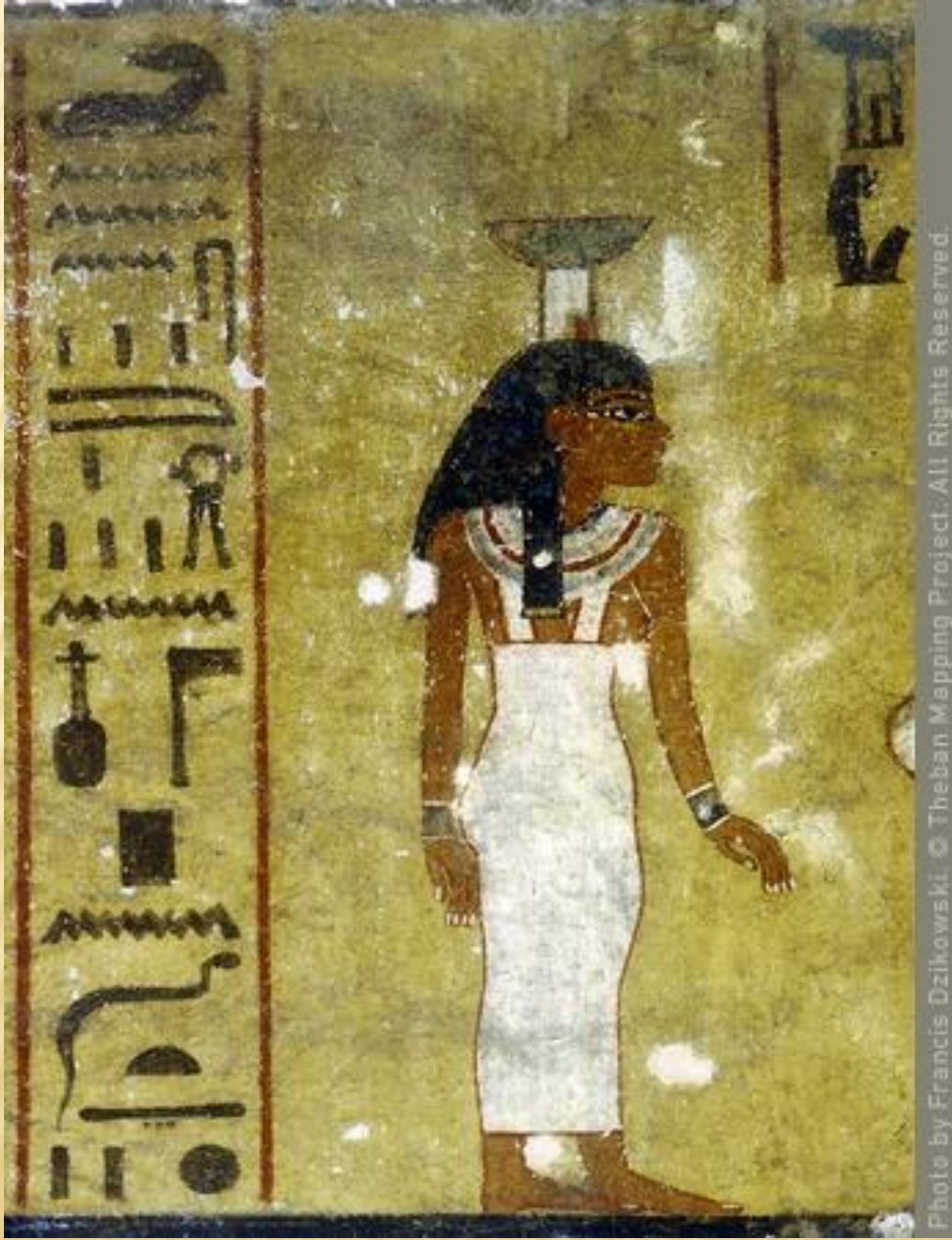


Photo by Francis Dzikowski. © Theban Mapping Project. All Rights Reserved.



# ХОР (ГОР)

□ Следует отметить Хора Древнего (позже с ним путали сына Исиды), чьим символом был сокол, и который, подобно Ра, тоже был богом Солнца. С его именем были связаны четыре бога старого света - четыре духа Хора (Гора), поддерживающие небо с четырех сторон - Хапи, Туамутеф, Амсет, Кебсеннуф (олицетворявшие север, восток, юг и запад).

