



Римский
скульптурный
портрет

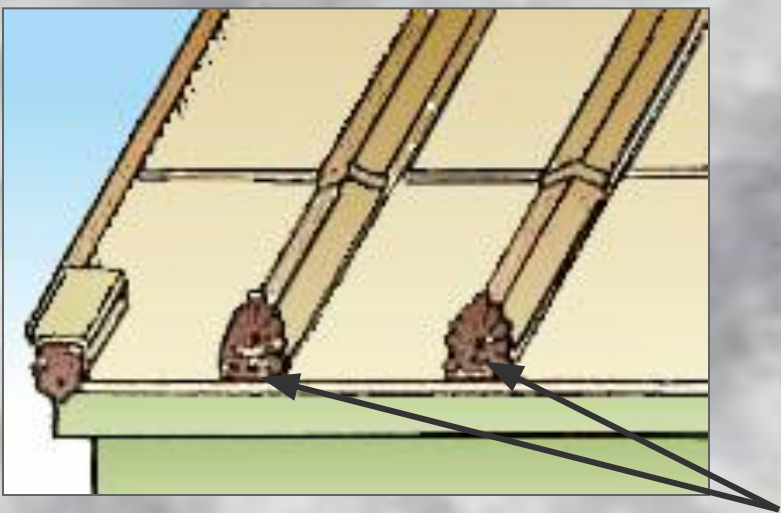
Основное назначение скульптуры у этрусков

Архитектурные
украшения

Надгробные памятники,
рельефные надгробия,
каноны

Храмовая скульптура

Скульптурное украшение зданий



Антефикс – скульптурное
завершение рядов черепицы
на крыше

Для скульптурных
украшений
фронтонов
храмов
этруски часто
ставили статуи
коней.

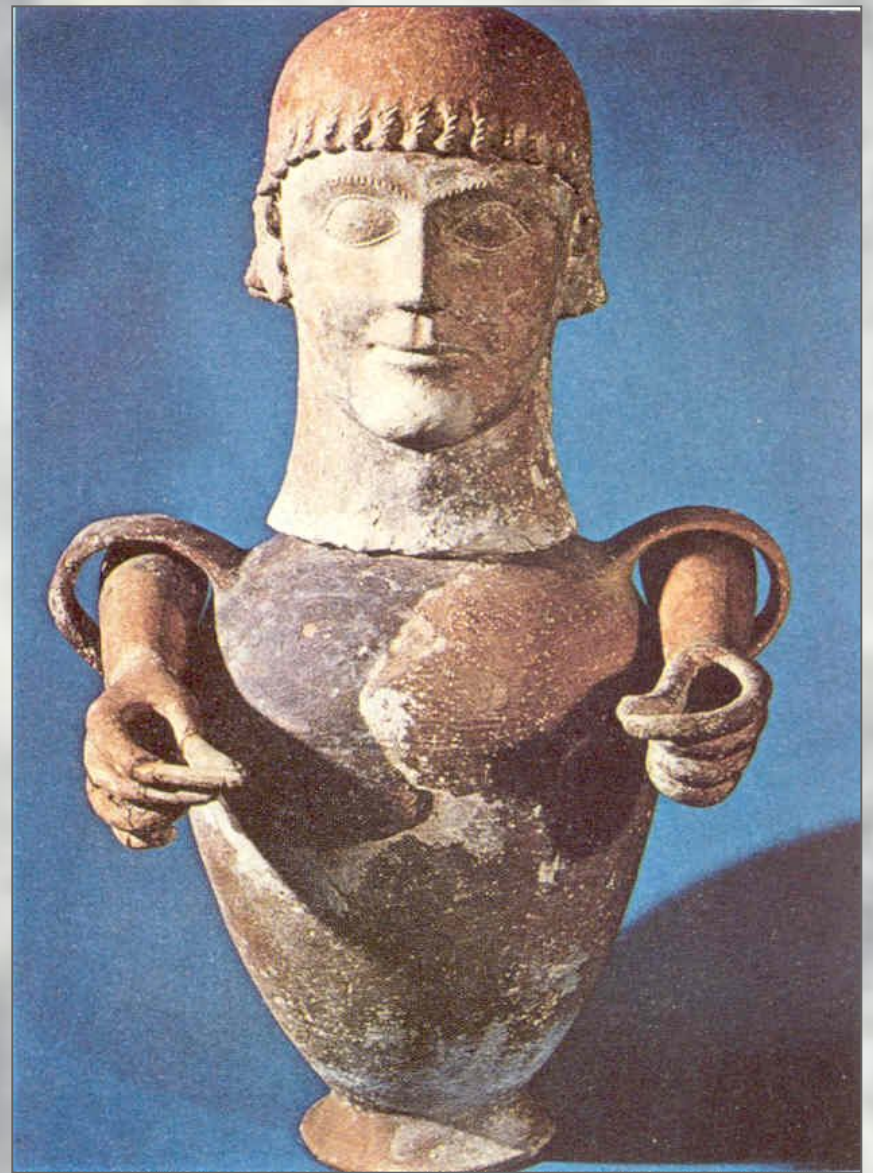
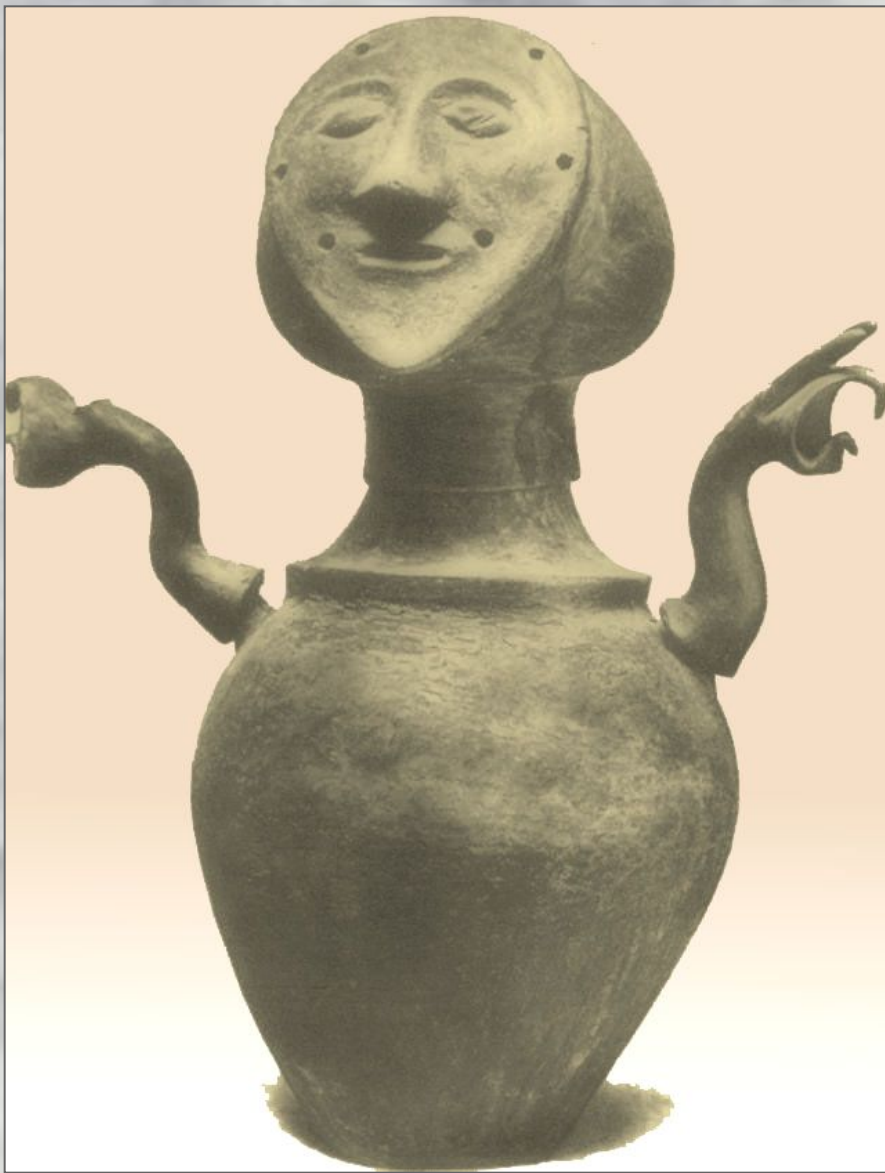


**До сих пор конные
статуи украшают
величественные
здания.**



Богато были украшены и гробницы этрусков





Для каноп с останками умерших этрусски делали скульптурные портретные крышки

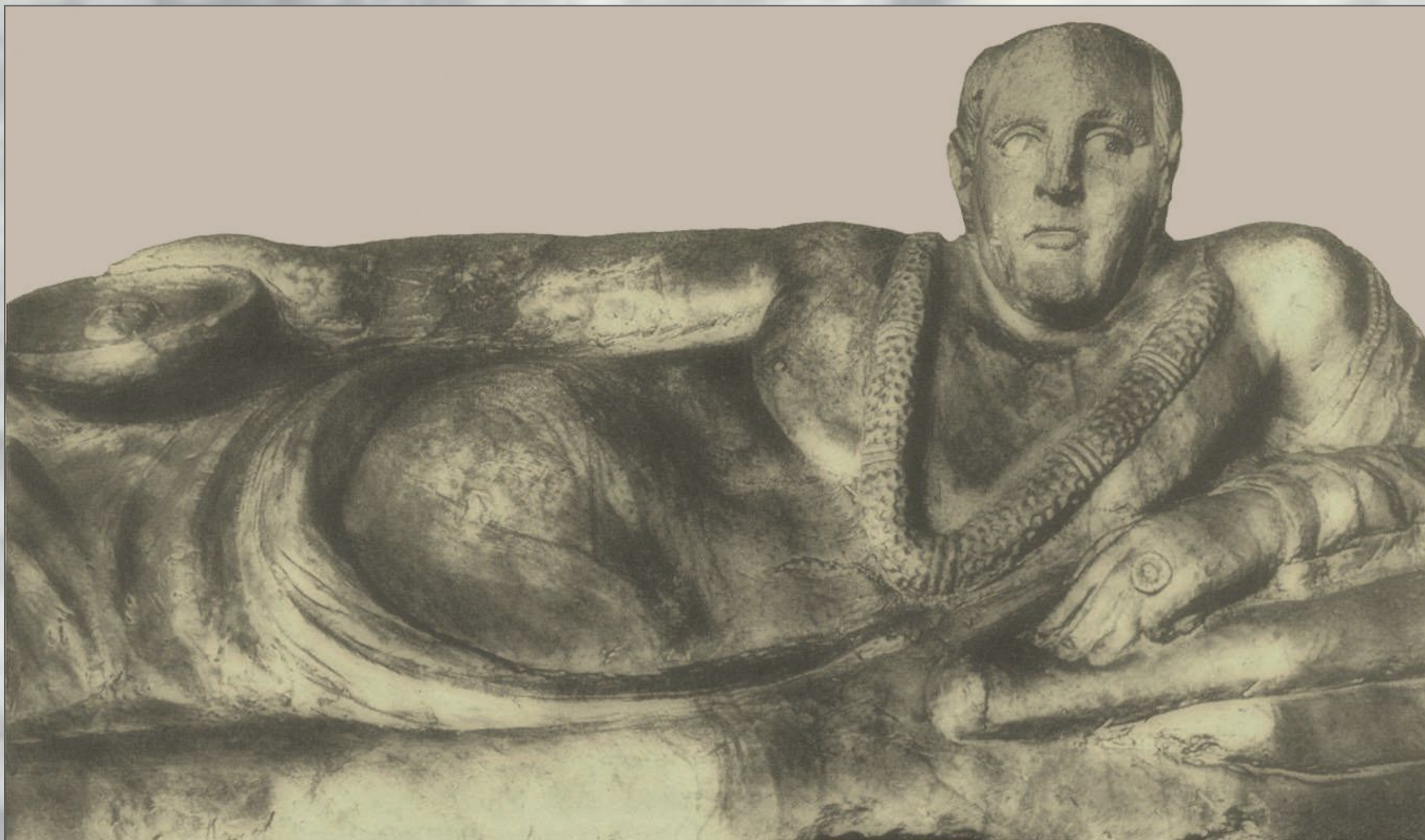
**Даже целые статуи
часто являлись
лишь
погребальными
урнами**



Особенно известны саркофаги этрусков со скульптурными крышками

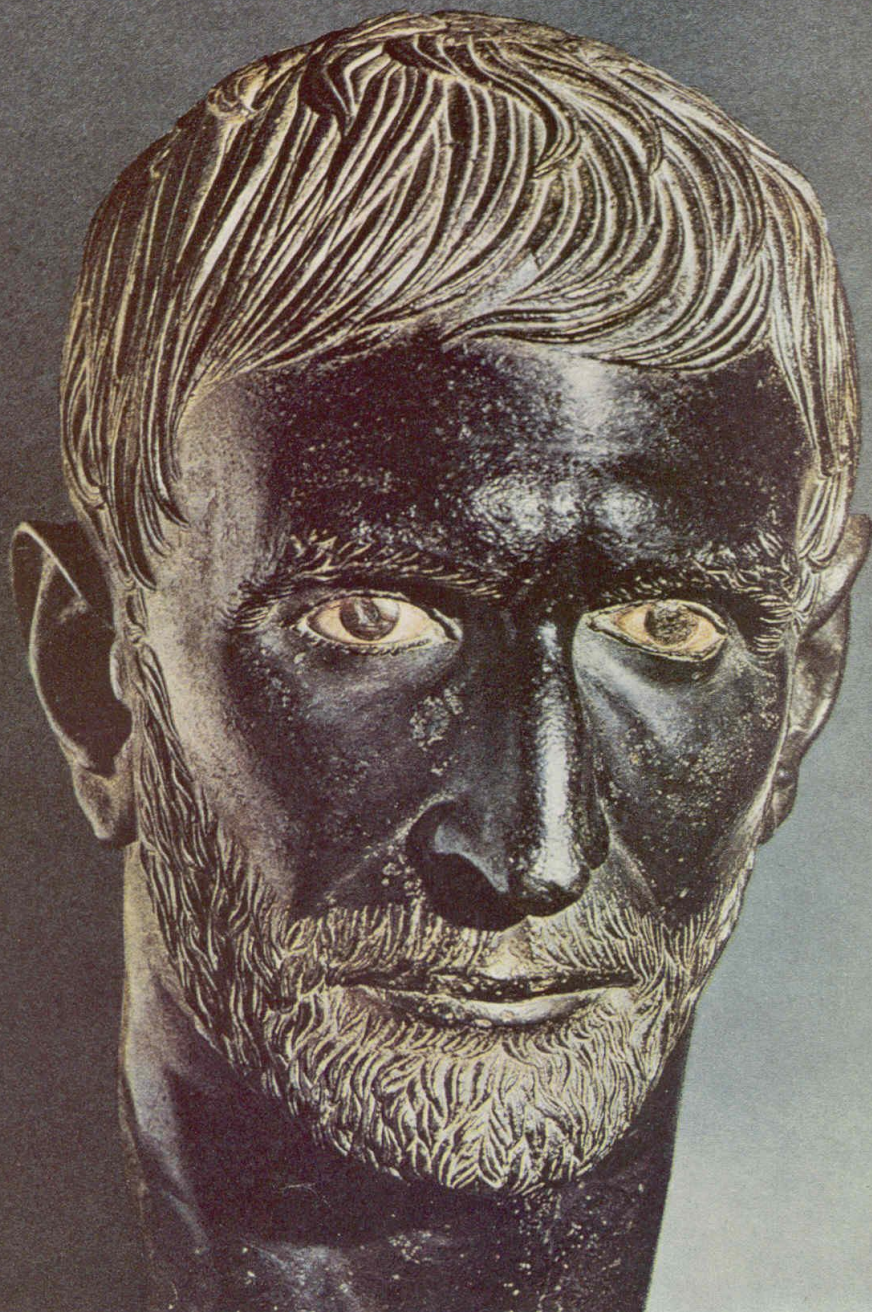


Скульптуры саркофагов часто очень точно передают облик умершего





**Передавали погребальные
скульптуры и движения
участников погребального
обряда**



**Это все привело к
появлению у
этрусков
портретных
статуй**

Впрочем, и облик зверей этрусские мастера передавали довольно точно

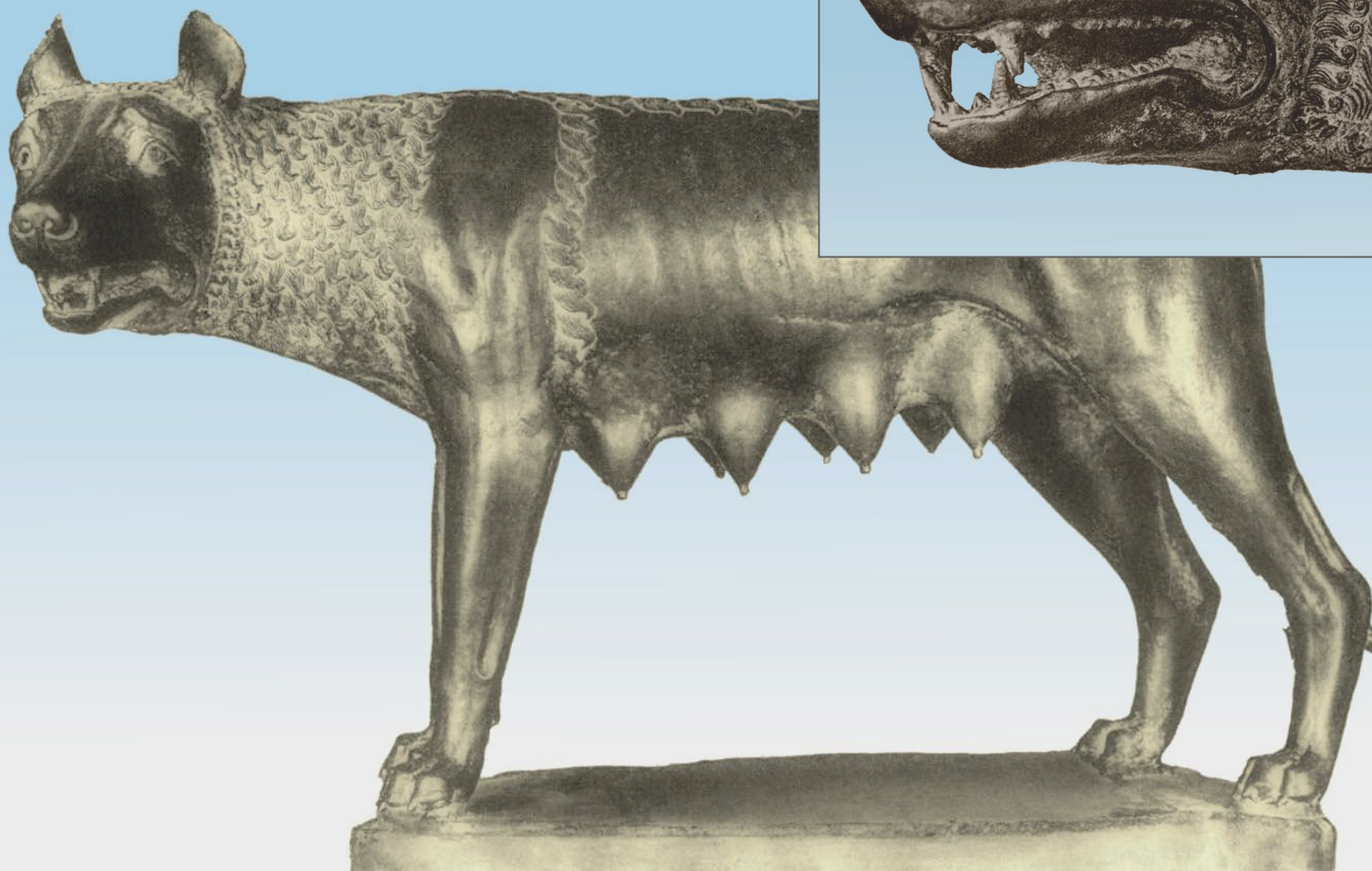
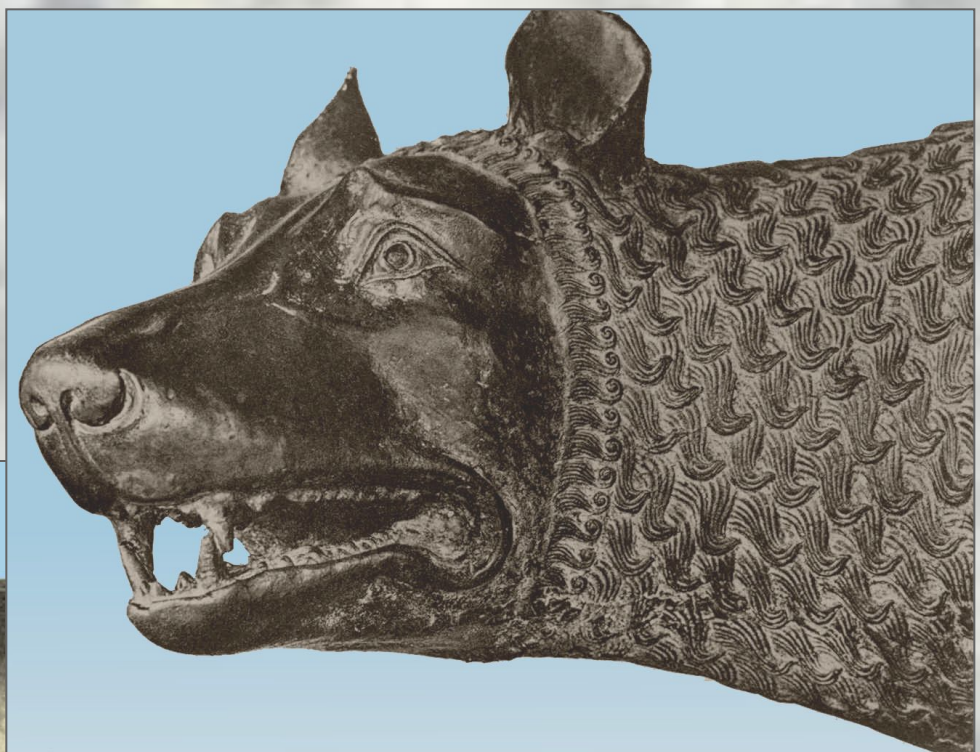




**Именно им
принадлежит
знаменитая бронзовая
химера**



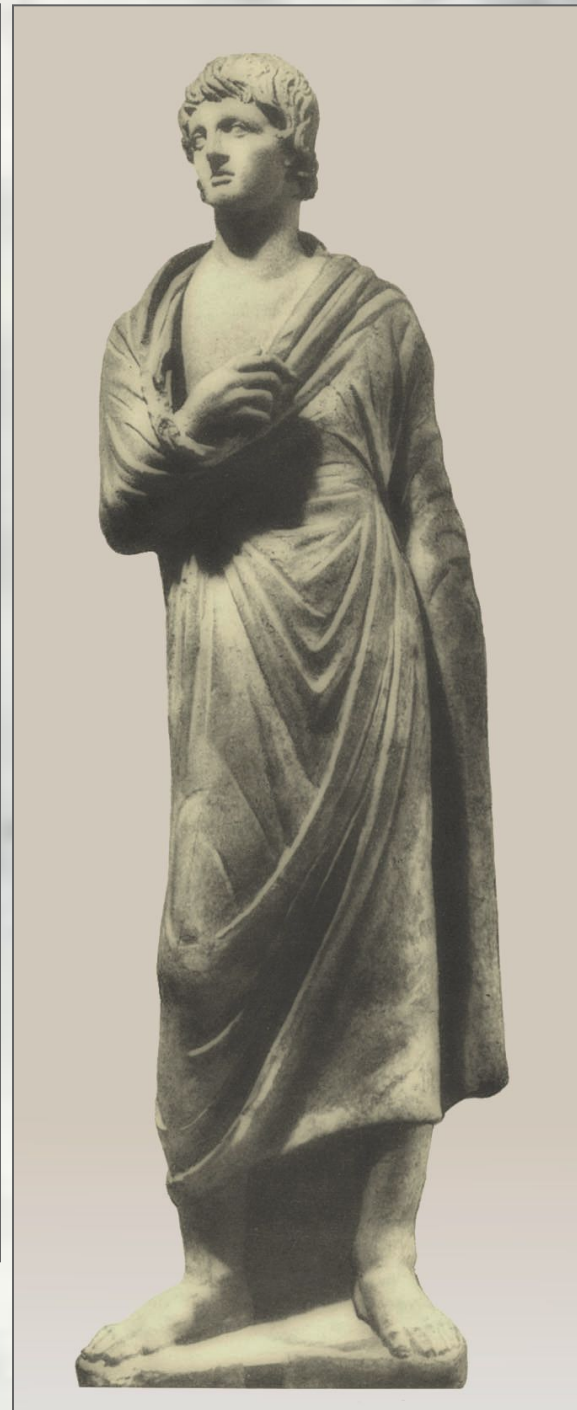
**Символ Рима –
Капитолийская
волчица, тоже работа
этрусских мастеров**

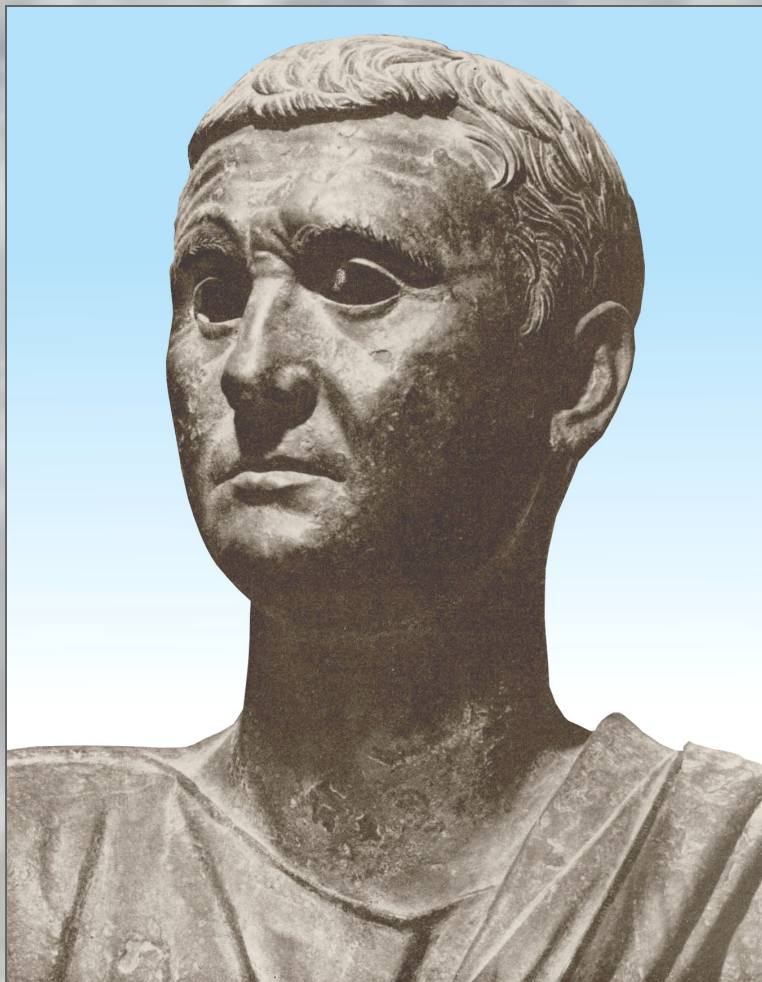




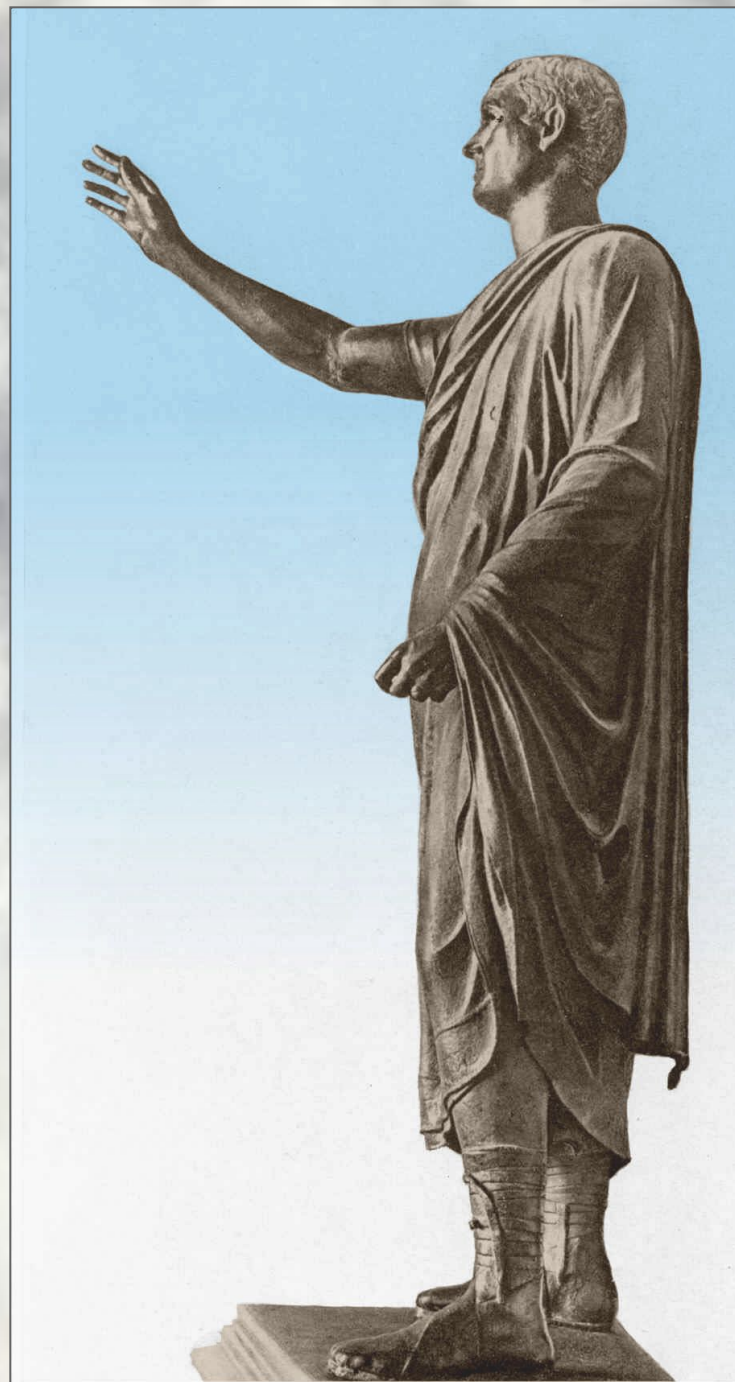
Римляне восприняли от этрусков портретность надгробных рельефов

**Однако
вскоре
появилась и
подлинно
римская
скульптура –
статуи
«тогатус»**





**Именно так изображали
знаменитых ораторов**



Не менее интересны
древнеримские конные
статуи

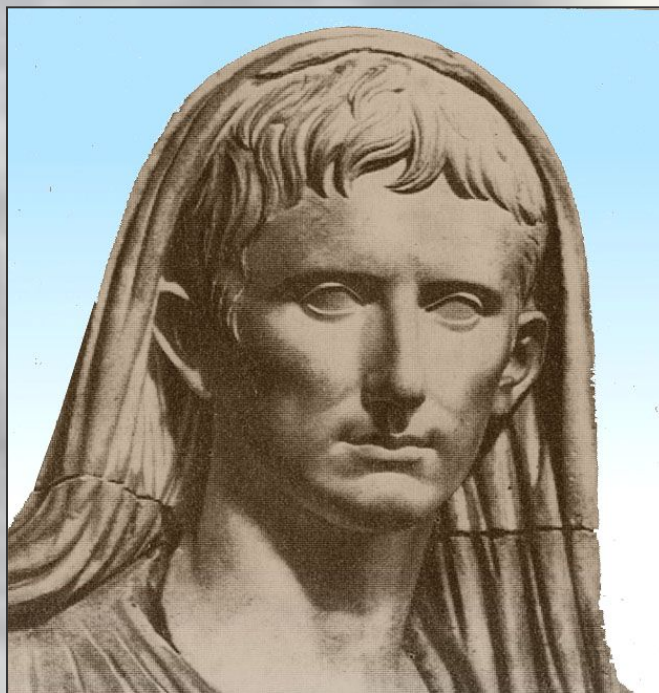
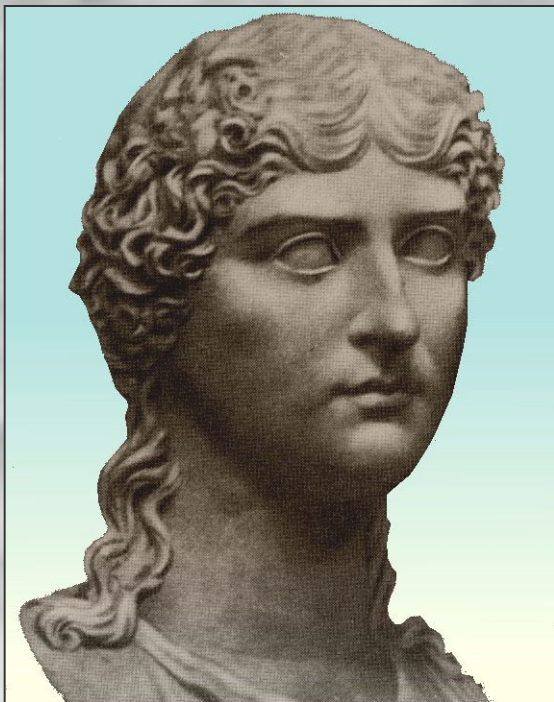


Марк
Аврелий

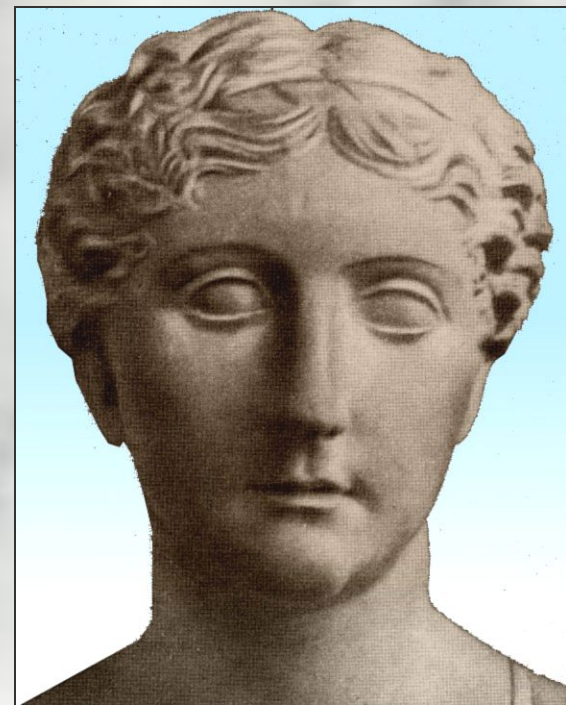
**Самым же крупным достижением
римских мастеров явился
скульптурный портрет.**

**Римляне достигли небывалой для
Древнего мира точности в передаче
индивидуальности человека в
камне.**

Римский портрет

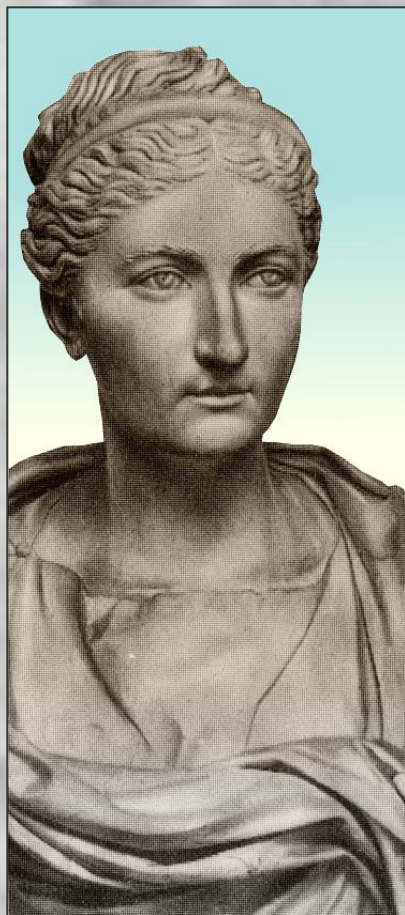


I век до н.э. —
I век н.э.

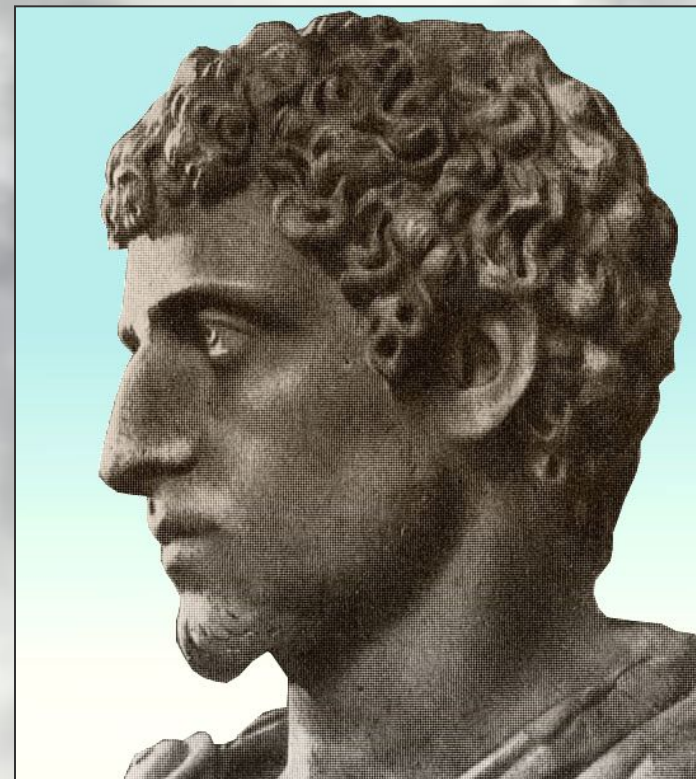
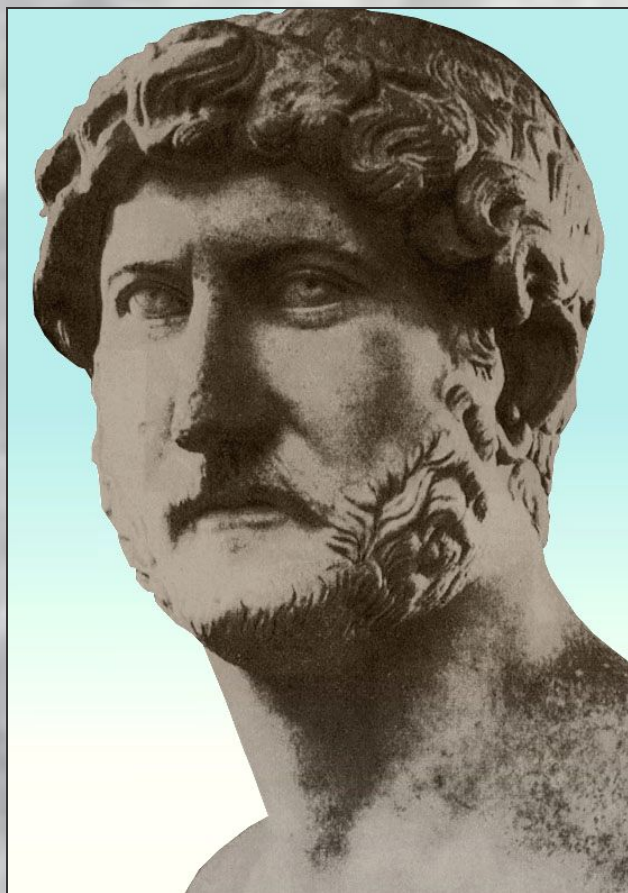


Всем портретам
придаются
идеализированные
черты императора

**Поиск
выразительности
человеческого лица**



**Римский
портрет**



**Начало
II века**



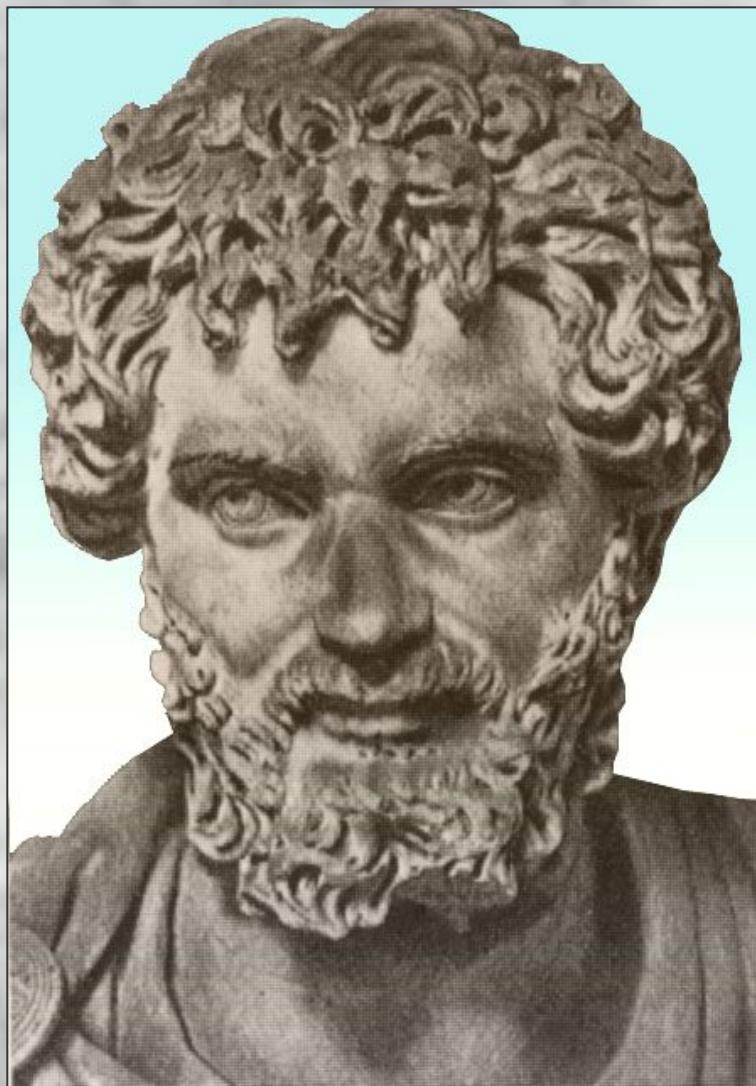
**Римский портрет
I века**

**Римский портрет
начала II века**

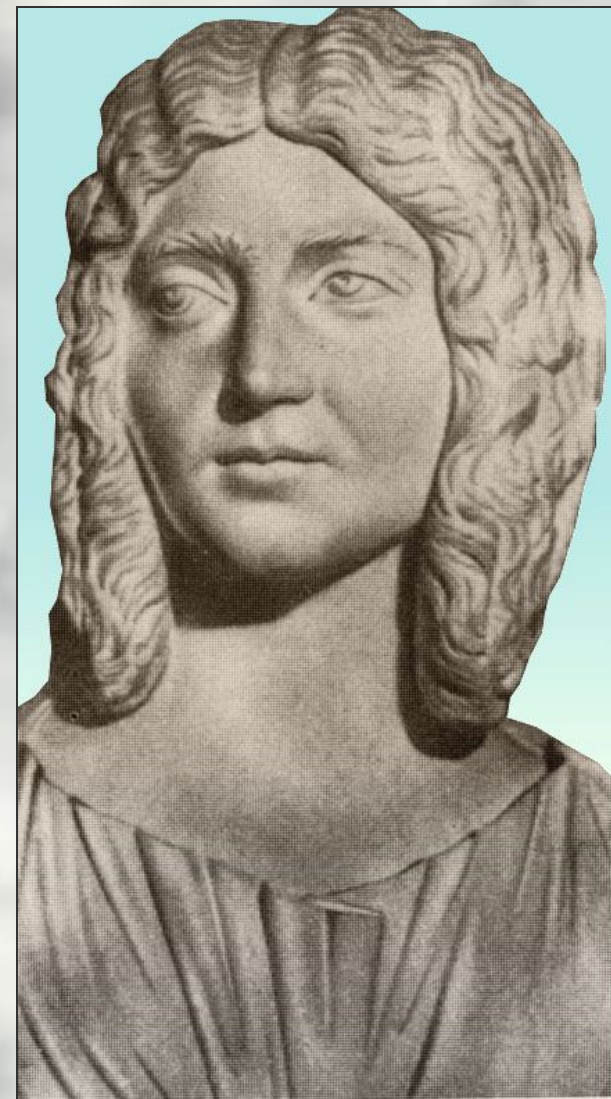


**Поиски особой
выразительности
глаз**

**Римский
портрет**

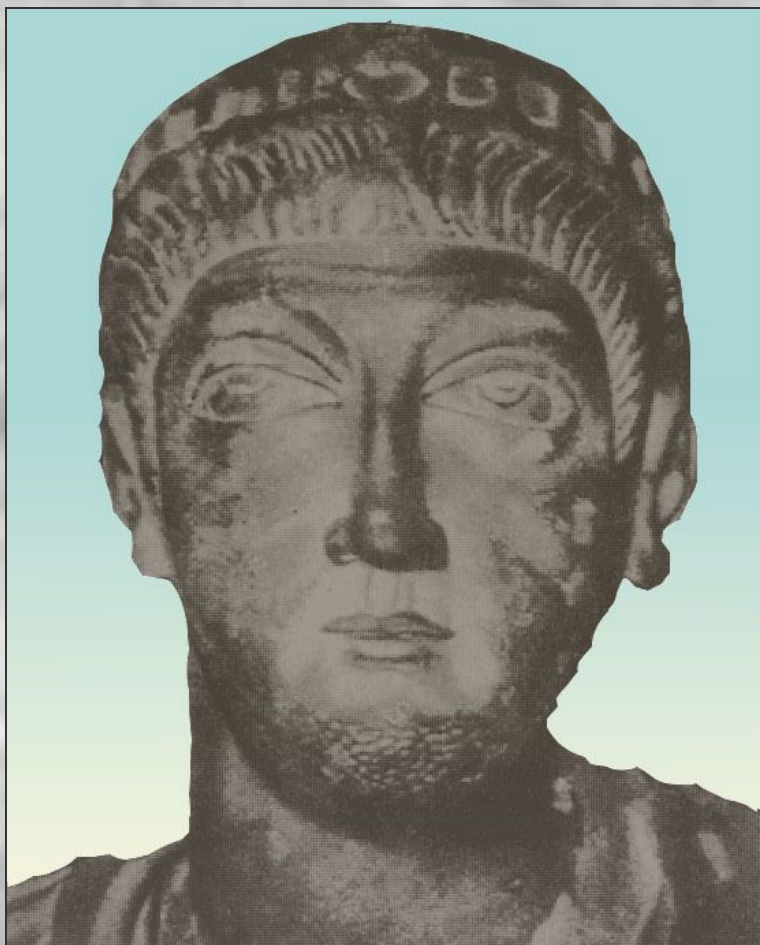
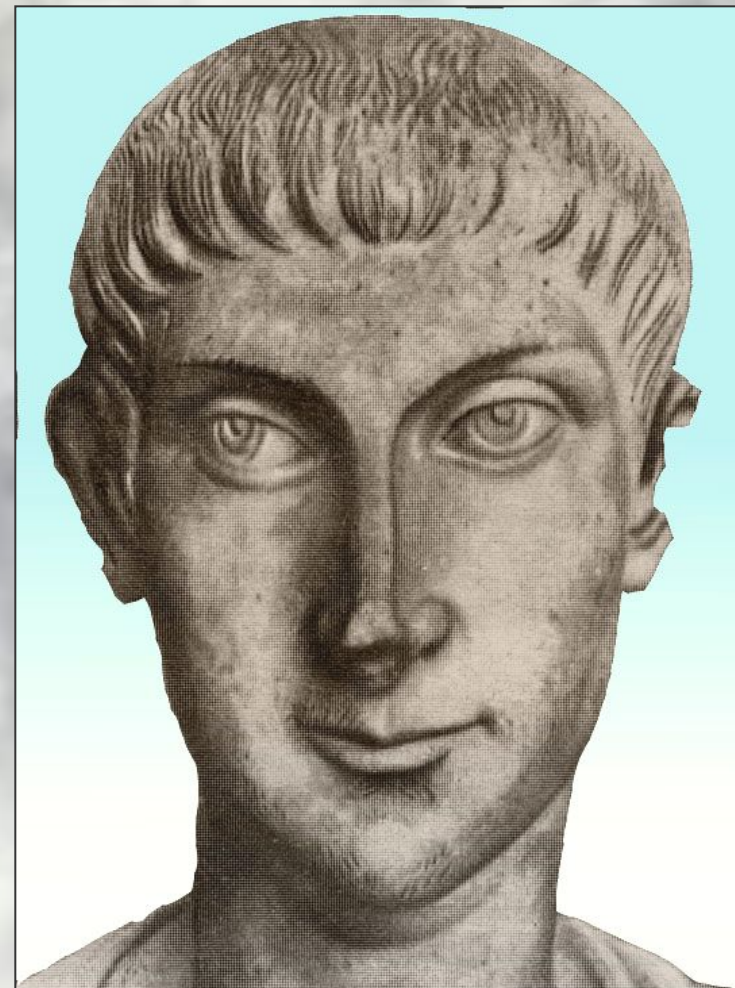


**Конец
II века**



**Передача
внутреннего
мира
человека**

Кризис римского портрета в III веке



1. Нарочитое укрупнение черт лица;
2. Передача черт лица рельефом;
3. Неподвижность, застылость образа.