

Роль металлов в искусстве

Ювелирное дело

- Это искусство по созданию украшений из металлов, таких как, золото, серебро, платина.



Ювелирные украшения



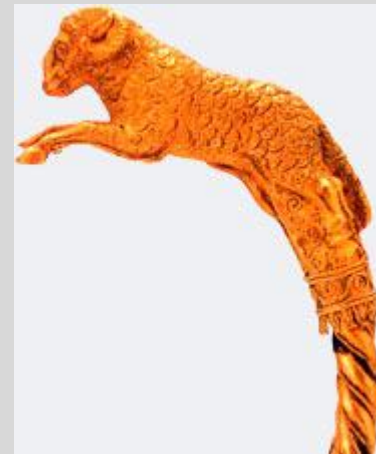
Монументальное искусство

- Наиболее распространённые металлы для изготовления скульптур: медь, бронза, чугун и т.д.



Филигрань

- Это искусство, в основе техники которого лежат нити из металла – меди, латуни, мельхиора, серебра, золота.



Филигрань



Металлический декор

Решётки, перила, ворота.

- Являются дополнением к архитектурному зодчеству. Используются металлы: медь, чугун, алюминий, свинец, сталь.



Решётки

