

Русская культура *16* века.

*Ничего нет лучше, краше
Милой родины твоей.
Оглянись на предков наших,
На героев прошлых дней.
Вспоминай их добрым
словом —
Слава им, борцам суровым,
Слава нашей стороне,
Слава русской старине!*
Н.
Кончаловская

Особенности развития русской культуры XVI в.

Развитие культуры России XVI в., как и во все времена, была не только обусловлена социальным, экономическим, и политическим развитием общества, но само являлось важнейшей составной частью исторического развития в целом. Культура, не обособленная грань общественной жизни, а одно из её проявлений, теснейшим образом связанных со всеми другими. Уровень и характер развития культуры зависит от общего уровня социально-экономического развития общества, так и в определённой степени от предыдущих традиций и накопления культурного наследия.

Рубеж XV - XVI вв. - перелом в историческом развитии русских земель. Явления характерные этому времени оказали прямое воздействие на духовную жизнь России, на развитие ее культуры, предопределили характер и направление историко-культурного процесса.



Русская культура XVI века.

Книгопечатание. Около 1553 г. - первая типография в России, но имена печатников не известны. 1563 - 1564 гг. - дьяк одной из кремлевских церквей Иван Федоров и его помощник Петр Мстиславец на Печатном дворе напечатали первую книгу с выходными данными ("Апостол"). К концу XVI в. типографии работали не только на Никольской улице (ныне 25-Октябрь), но и в Александровской слободе. Но печатная книга не вытеснила рукописную, так как печатали в основном богослужебные книги.



"Сказание о князьях Владимирских"

- произведение, в котором подчеркивалась идея преемственности власти московских государей от византийских императоров.

Переписка князя А.М. Курбского с Иваном Грозным. О путях и методах централизации, об отношении монарха и подданных вели яростный спор талантливые и политические противники - Курбский и Иван IV. 1564 г. - Иван IV получил послание князя Курбского из-за рубежа (Литвы), обвиняющее его в тирании.

Регламентация русской жизни. "Домстрой" попа Сильвестра (приближенного Ивана IV), что в переводе на современный русский язык означает "домоводство". Книга эта содержит и наставления церковного характера, и советы по воспитанию детей и жены.



Архитектура XVI в.

На протяжении всего века продолжалось строительство московских укреплений. При Глинской в Москве были построены стены Китай-города, защищавшие центральную часть посада. Конец XVI в. - "городовых дел мастер" Федор Савельевич Конь возвел кольцо укреплений "Белого города" длиной около 9,5 км с 27 башнями (проходило по линии нынешнего бульварного кольца). Конь построил также Кремль в Смоленске, ему приписывают стены Симонова монастыря в Москве и Пафнутьева (в Боровске) монастыря. Последние годы XVI в - создание последней внешней линии укреплений Москвы - "Скородома" (деревянной стены по земляному валу). "Скородом" проходил по линии нынешнего Садового кольца. Вторая треть XVI в. - в каменное зодчество проникает из деревянного шаровой стиль. Шедевр этого стиля - церковь Вознесения в селе Коломенском (в черте Москвы). 1554 - 1561 гг. - архитектор Постник Яковлев и Барма построили на Красной площади собор Покрова, что на рву, в честь взятия Казани.



Живопись.

В это время в живописи продолжалась традиция Андрея Рублева. Особенно выделялись фрески Дионисия. Лучшие его росписи сохранились в ФерAPONTOBOM монастыре в Белозерском крае. Вторая половина XVI в. - появление портретизма и изображений, с чертой реального сходства.



Живопись древней Твери

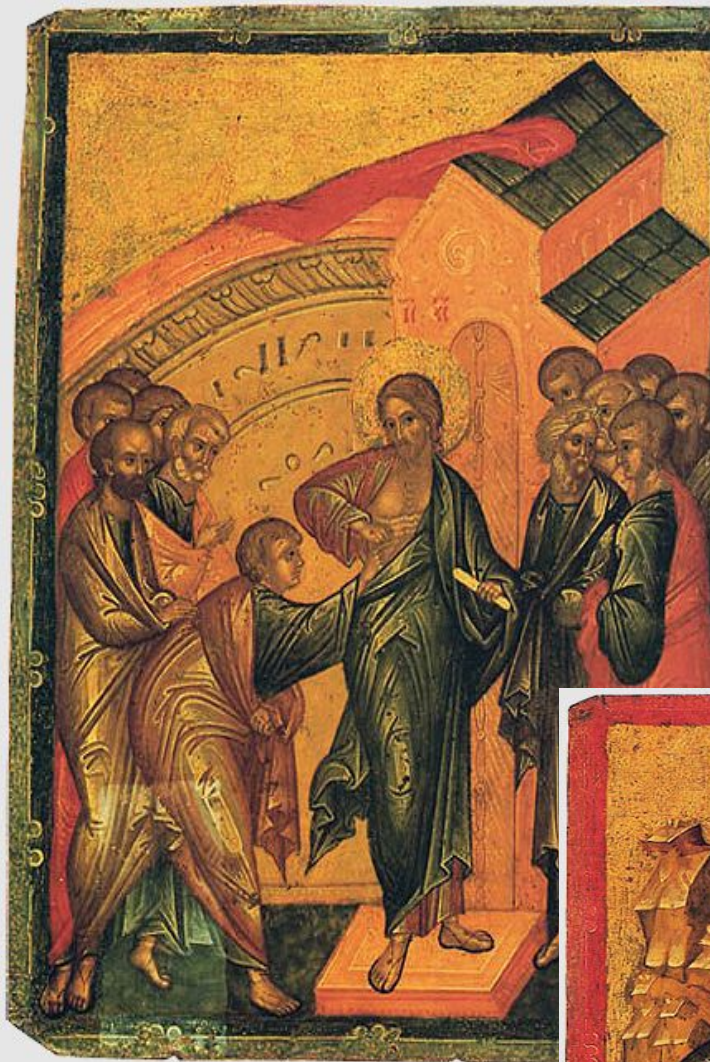
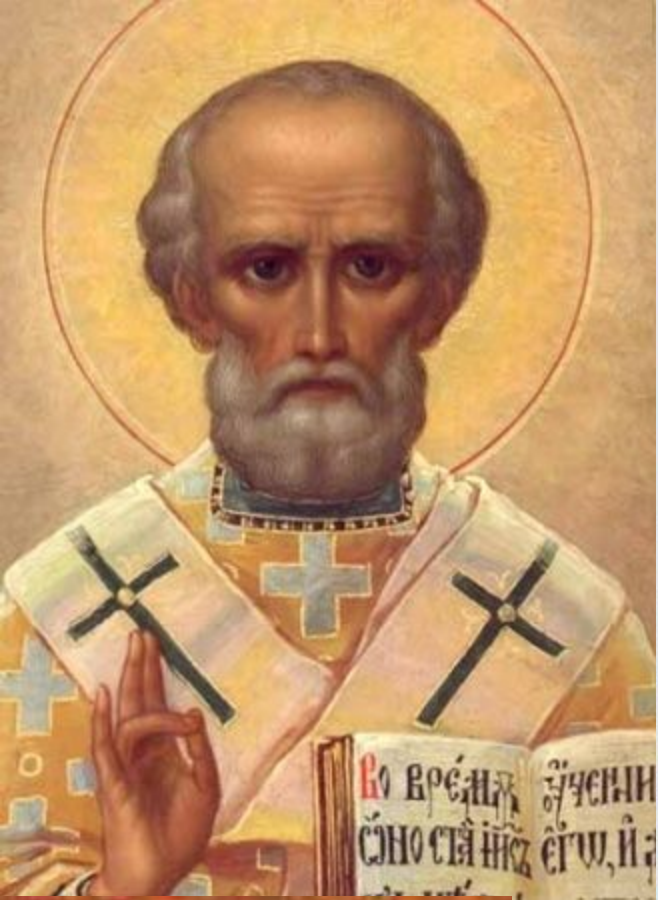
- наименее известная и до сих пор во многом загадочная страница в истории русского средневекового искусства. Не много сохранилось икон, происходящих из Твери и ее окрестностей. Они довольно разнообразны по стилю и относятся главным образом к позднему периоду самостоятельности тверской культуры. Кроме того, некоторые иконы неизвестного происхождения могут быть предположительно отнесены к искусству Твери на основании их стилистической близости к достоверным тверским произведениям. Поэтому сейчас можно лишь в общих чертах представить основные этапы в развитии тверской живописи.

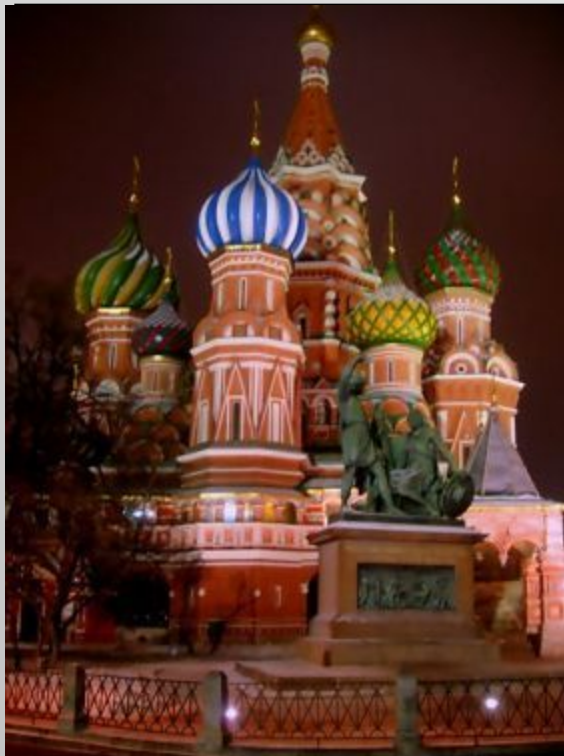


КУЛЬТУРА

.Культура народа является частью XVI века его истории.Ее становление тесно связано с теми же историческими факторами,которые воздействуют на становление и развитие хозяйства страны,ее государственности,политической и духовной жизни общества.В понятие культуры входит, естественно,все,что создано умом, талантом,рукоделием народа,все,что выражает его духовную сущность, взгляд на мир,природу,человеческое бытие,на человеческие отношения.







С. Петербургъ
St.-Peter-sbourg



Церковь Рождества Христова,
Eglise de la naissance de Jésus Christ.





