

РУССКИЕ СЕВЕРНЫЕ ПРЯЛКИ

Изобразительное искусство



Кирсанова Надежда Владиславовна
МОУ лицей № 10
Город Советск



Пожалуй, ни одно орудие крестьянского труда не украшалось так многообразно, любовно, как прялка.



Прялка была ценным подарком: отец дарил ее дочери, жених - невесте, муж - жене. В некоторых местах, по обычаю, жених должен был изготовить прялку собственноручно, а старую родительскую сломать в знак помолвки.

Многие прялки в добавление к росписям содержали дарственные надписи типа "Кого люблю того дарю", советы, поучения: "Пряди, прялку береги, за отца бога моли". Или вот такое: "Пряди, моя пряжа, пряди нелениса"



Устройство прялок.

Виды прялок :

1. с гребнем (центральных, южнорусских губерниях и в Поволжье)
2. с лопастью (в центральных губерниях, на Урале, в Сибири, на Алтае)



Мезенская роспись

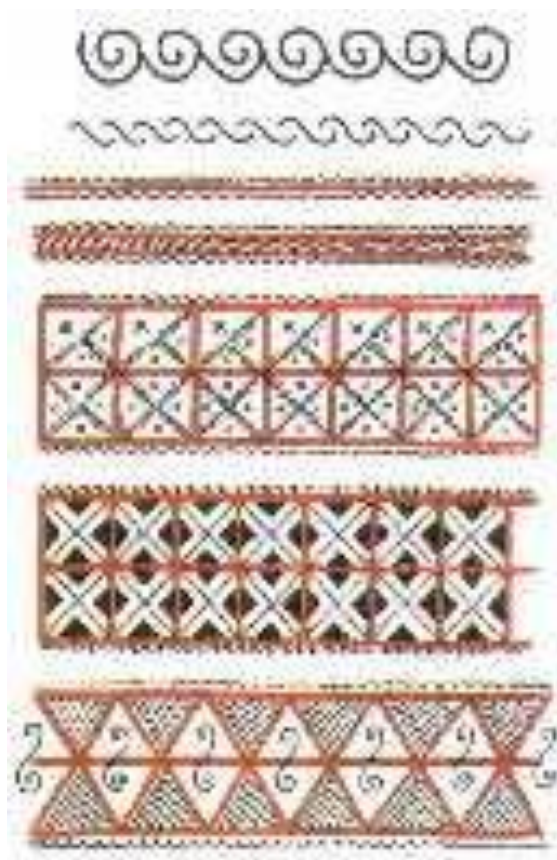
Мезенская роспись одна из наиболее древних русских художественных промыслов.



Мезень писалась сажей и глиной, которые растворяли в настое смолы лиственницы.



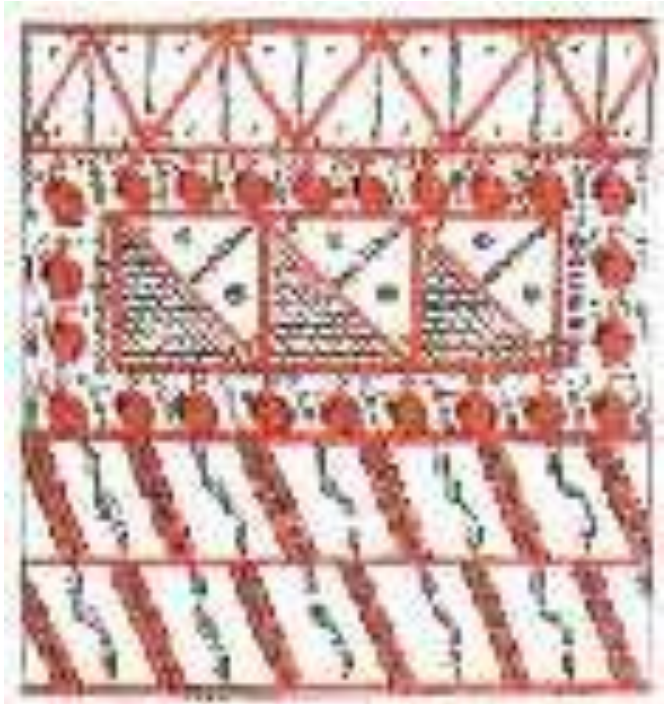
Элементы росписи мезенской прялки



Бердо



Бердо - это решетка, состоящая из ряда клеток (от 2 до 4) в один или два ряда, в окружении уточек. Сверху и снизу от бердо идут геометрические ленты. Обычно одна из лент направлена вертикально, а другая - горизонтально.

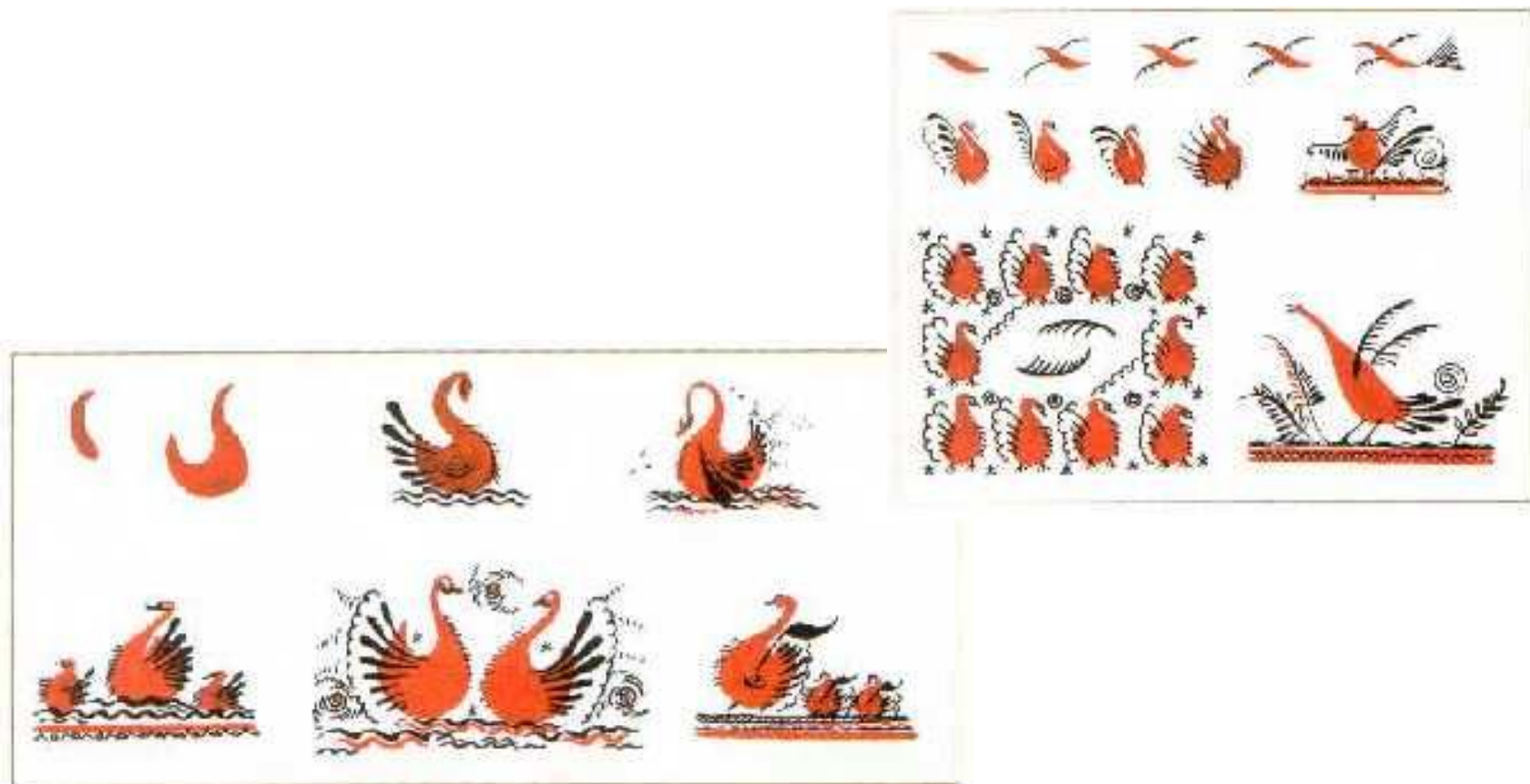


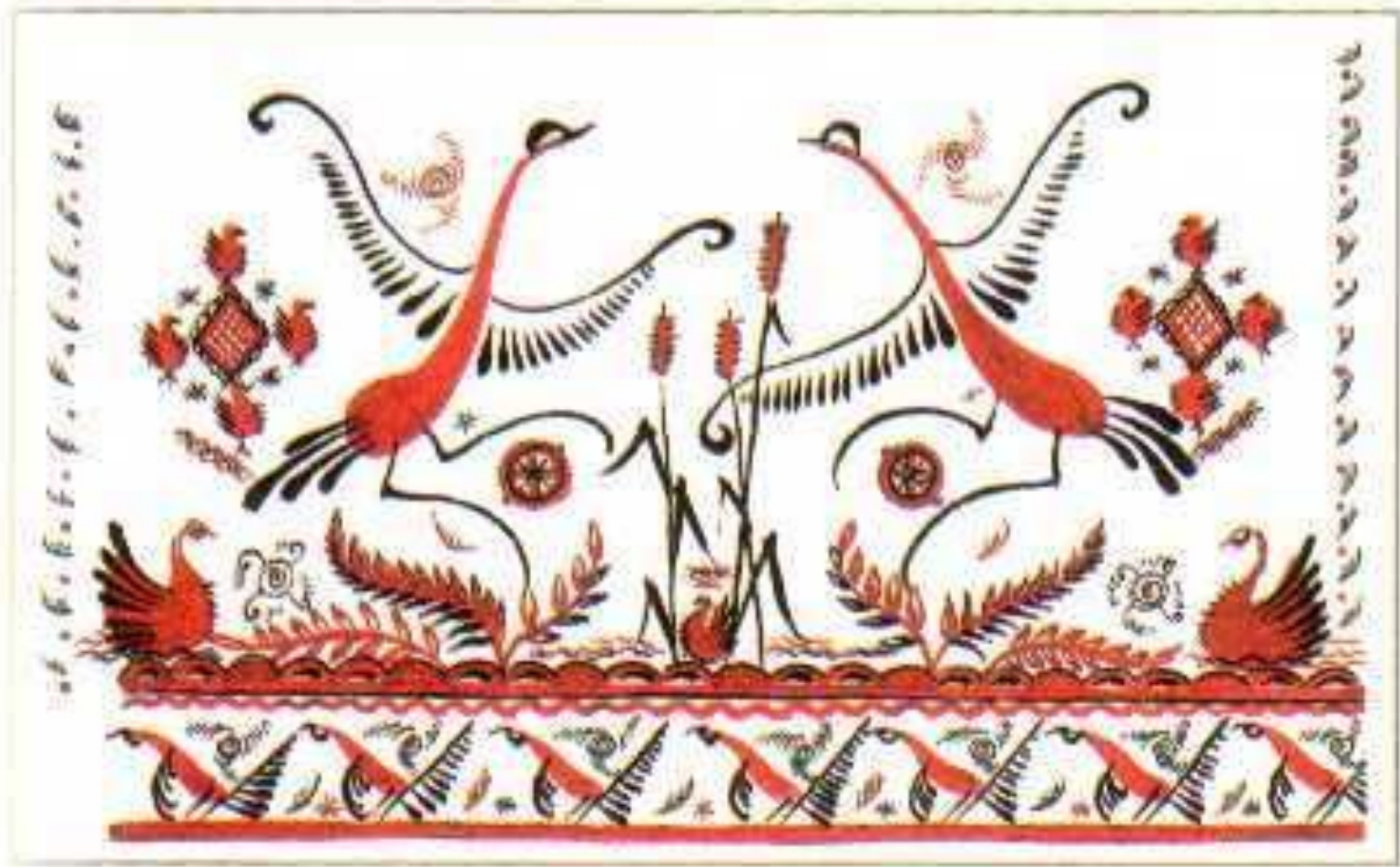
Края, обводки



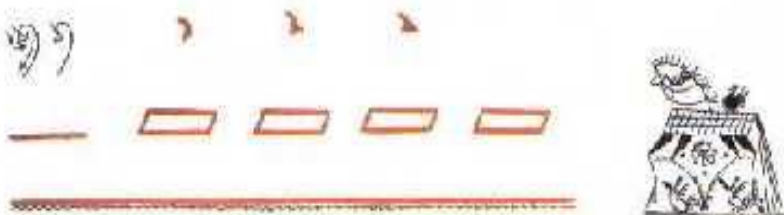
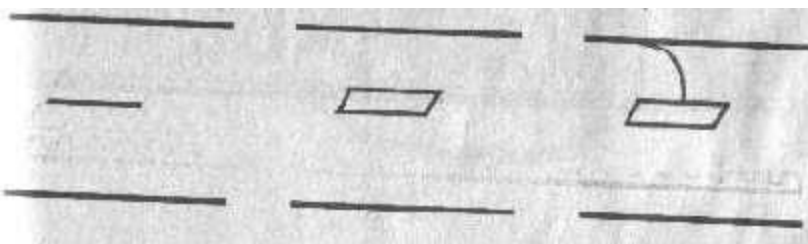
Волны, бугорок и росток

Птицы, выполненные только черным цветом, создают впечатление второго плана, дали, вносят декоративное разнообразие. Из одинаковых замалевков могут получиться разные птицы





Последовательность рисования фигур коня



Пермогорская роспись

Пермогорские прялки -
корневого типа с
большой широкой
лопаской.

Верх завершается
"маковками",
"городками",
низ - "серьгами", по-
местному "чусками".

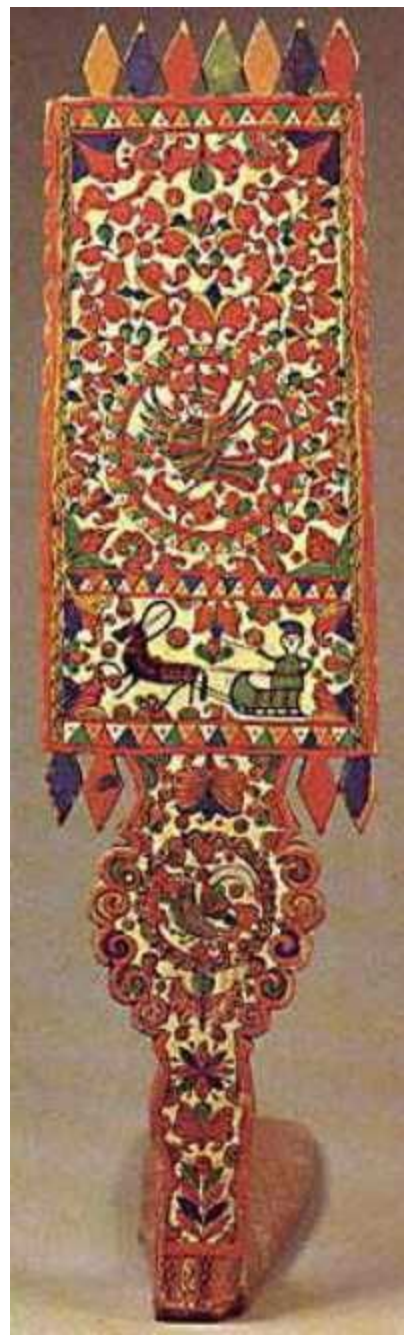
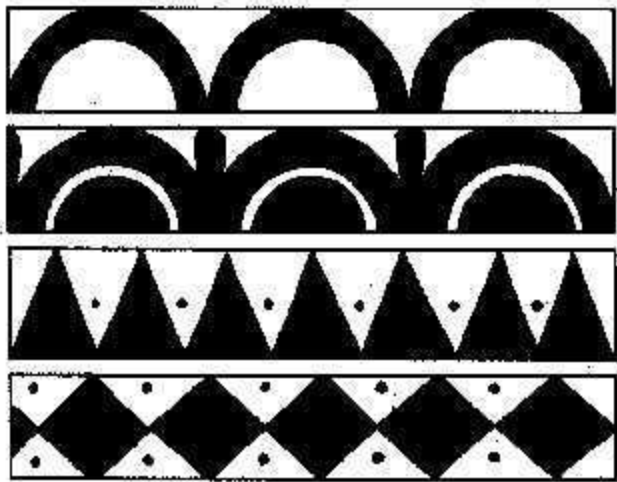


Последовательность росписи прялки.

Сперва наносили грунт (мел с клеем), затем покрывали белилами, ножом и циркулем наносили контуры рисунка, раскрашивали, а поверху гусиным или сорочьим пером наводили черной краской контур, олифили.

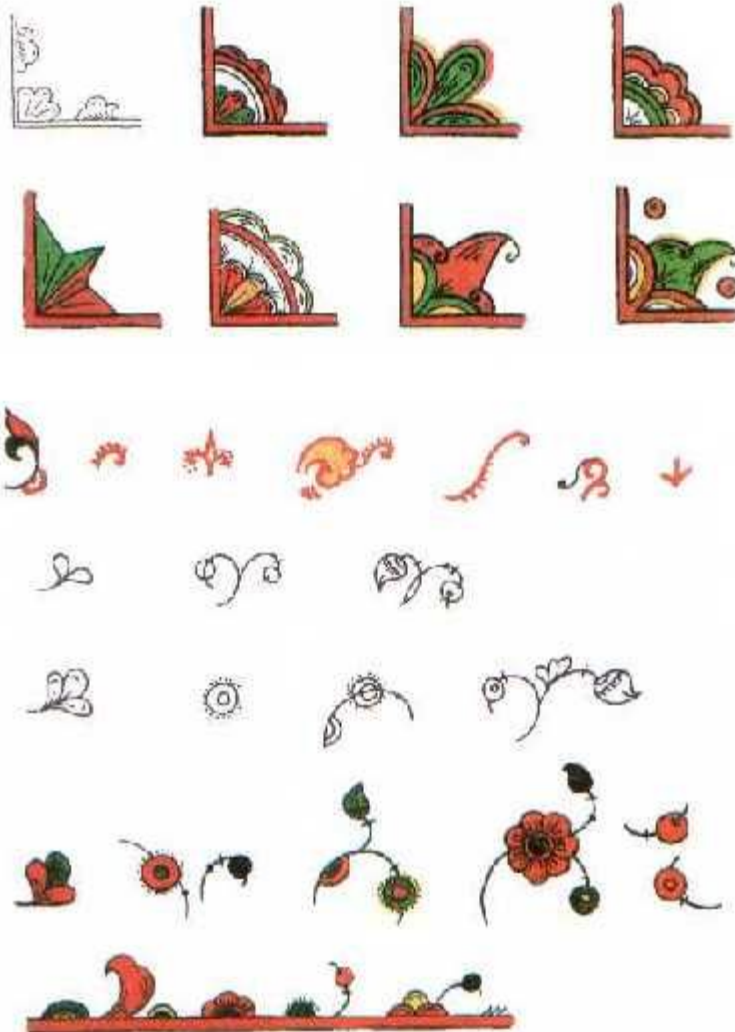


Основные элементы пермогорской росписи



Углы

Углы в пермогорской росписи выделяются и оформляются особенно затейливо.

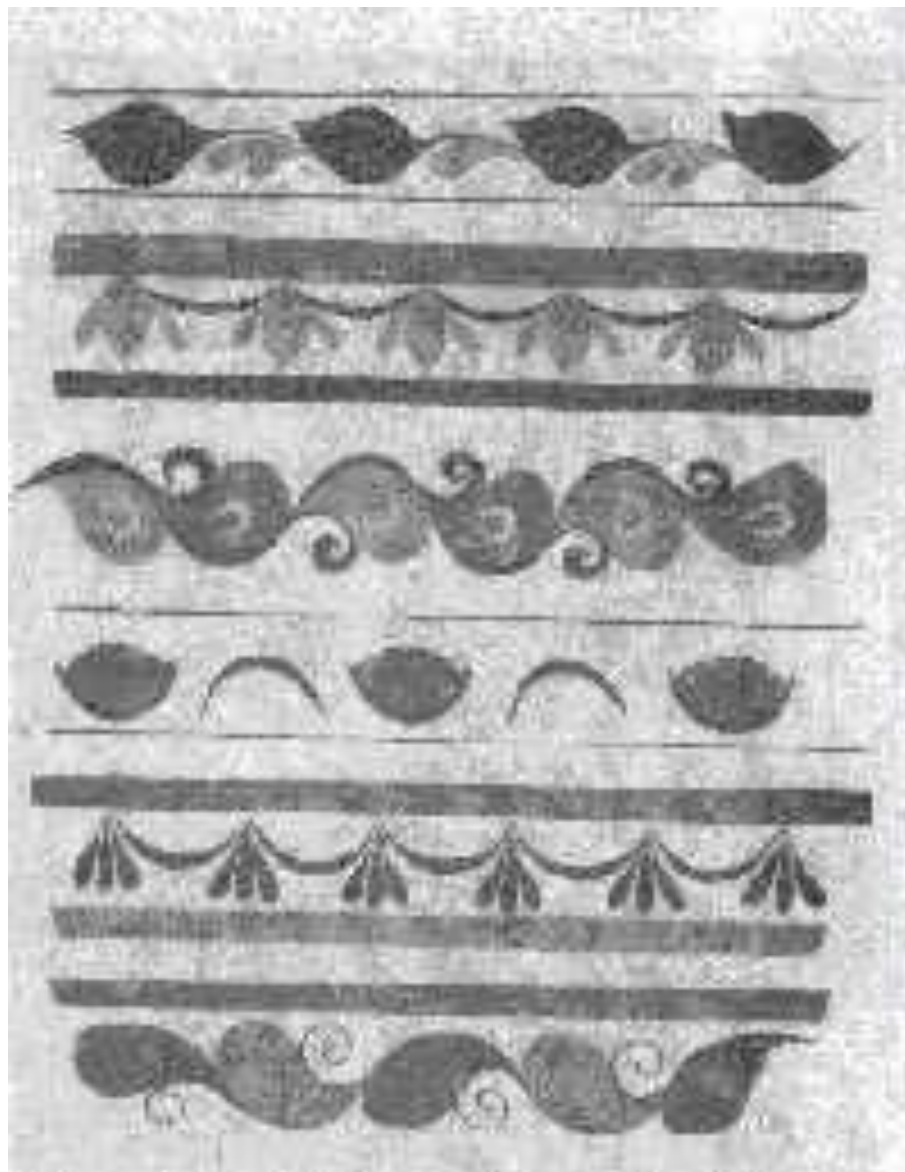


Ракульская роспись



Схема ракульской росписи на прялке состоит из трех частей. Верхнюю, самую большую часть чаще всего занимает ветка с крупными листьями, среднюю - декоративная птица, а ниже, обычно уже на ножке, тоже рисуют ветку. Листочки одного кустика окрашивают иногда в два, а то и в три цвета, что создает красочное богатство и разнообразие.

Элементы росписи прялок. Бордюры



Варианты птичек на ракульских прялках



Фрагмент росписи прялки



Источник материала

<http://dekor.nm.ru/Ved/Ved.htm>