

Русский

модерн

в живописи

Выполнила:

Киев Светлана

Проверила:

Сальникова Ирина

Владимировна

**Значительная часть художественных открытий и достижений модерна принадлежит искусству 20 века.**



**Влияние на этот стиль оказало искусство Японии, ставшее более известным на Западе с началом эпохи Модерна. Художники модерна также черпали вдохновение из искусства Древнего Египта и других древних цивилизаций.**

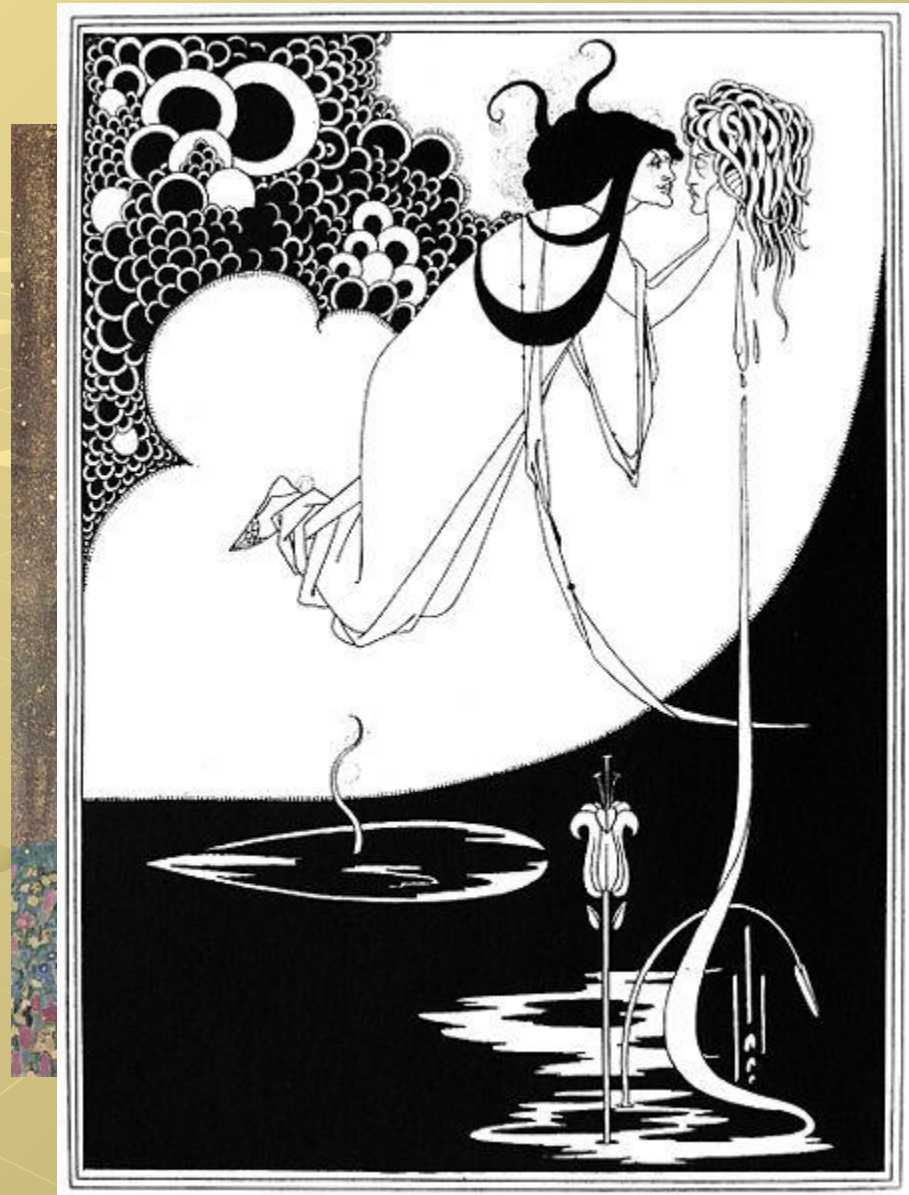
**В стремлении преодолеть эклектизм художественной культуры 19 века мастера модерна использовали новые технические и конструктивные средства, свободную планировку для создания необычных, подчеркнуто индивидуализированных по облику зданий.**

**Для живописи модерна характерны сочетание "ковровых" орнаментальных фонов и натуралистической осязаемости фигур и деталей, силуэтность, использование больших цветных плоскостей или тонко нюансированной монохромии.**



**Наиболее заметной особенностью модерна стал отказ от прямых углов и линий в пользу более плавных, изогнутых линий. Часто художники модерна брали за основу своих рисунков орнаменты из растительного мира.**

**В европейских странах  
начали создаваться  
различные  
художественные  
ассоциации, работающие в  
новом стиле, одним из них  
был «Мир искусства»  
(1890) созданный в России.  
Распространению модерна  
способствовало  
проведение Всемирных  
выставок, на которых  
демонстрировались  
достижения современных  
технологий и прикладного  
искусства. Наибольшую  
известность модерн получил  
на Всемирной выставке 1900  
года в Париже. После 1910  
значение модерна стало  
угасать.**



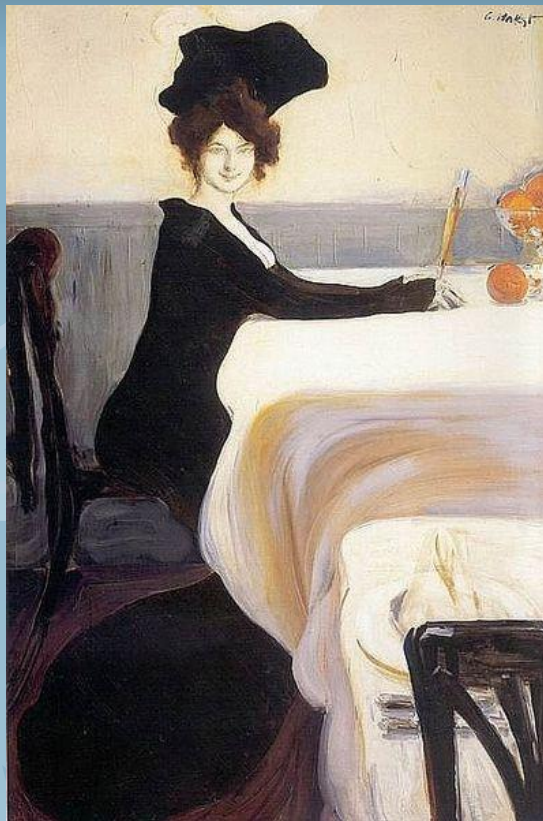
**Модерн претендовал на роль наследника всех художественных традиций прошлых эпох, не только Европы, но и Древнего Востока, Африки, Японии. Однако, в отличие от представителей эклектики, мастера модерна не копировали образцы искусства прошлого, а черпали в них мотивы и художественные приёмы, которые подвергались свободной интерпретации и становились органичным элементом современного искусства. Синтез всего предшествующего эстетического опыта значительно обогатил художественный язык модерна.**





**Русский модерн, в отличие от модерна на Западе, оказывается куда более глубоким явлением, чем просто смена модных поветрий. Это ренессансные явления русской жизни дали снова всплеск, как в золотой век русской культуры, только теперь с новыми доминантами.**

**Русский модерн в своей целостности как эстетика, этика, идеология ставила и решала именно жизнестроительные задачи, с привнесением красоты в жизнь.**



**Исследователи замечают, что модерн, быстро оформившийся как стиль, при этом охвативший все виды и жанры искусства, самый быт купечества, интеллигенции и аристократии, и царской семьи, и умонастроение общества в целом, скоро повернулся к классике**

**Умонастроение эпохи, выразившееся в русском модерне, размывается и распадается. А богоискательство - это всего лишь моральная рефлексия, симптом разлада, губительна для художественного творчества, особенно для творчества с культом красоты и жизни.**



