

РУССКОЕ ИСКУССТВО В XVII ВЕКЕ .

Архитектура
XVII век



□ Как и в других направлениях культуры, в архитектуре шел постепенный отход от строгих церковных канонов и традиций охарактеризованной современникам как «дивное узорочье»



- Одним из ярких памятников эпохи стал Теремной дворец Московского Кремля, созданный в 1635-1636 годах для Михаила Фёдоровича архитекторами Б.Огурцовым, А. Константиновым, Т.Шарупиным, Л. Ушаковым



ПОЛИТИЧЕСКИЙ И КУЛЬТУРНЫЙ ПРЕСТИЖ
МОСКВЫ ТРЕБОВАЛ СОЗДАНИЯ ГОРОДСКОГО
ЦЕНТРА И РЕЗИДЕНЦИИ ВЕЛИКОГО ГОСУДАРЯ
ИВАНА III

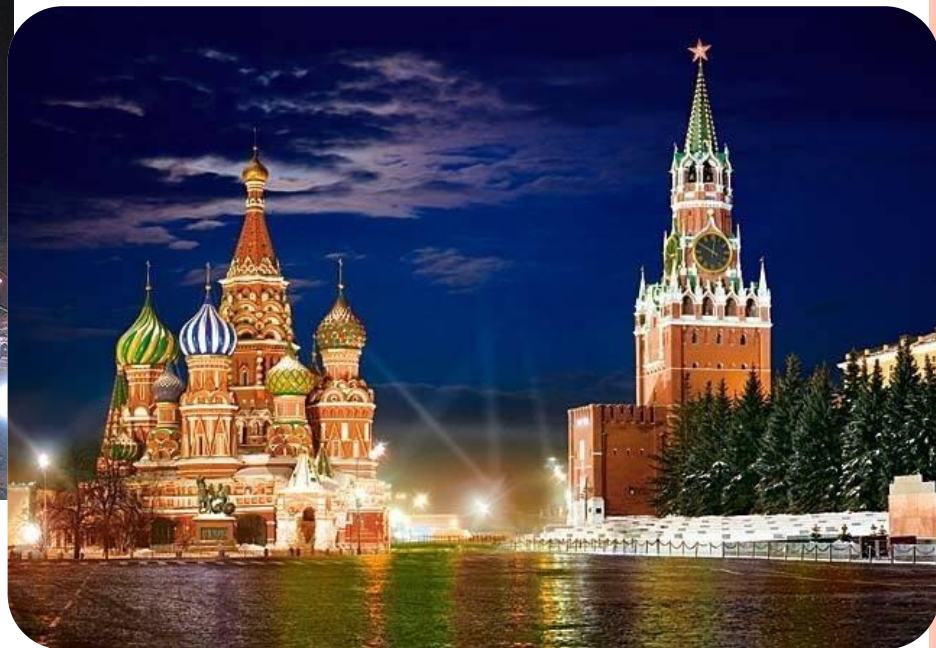
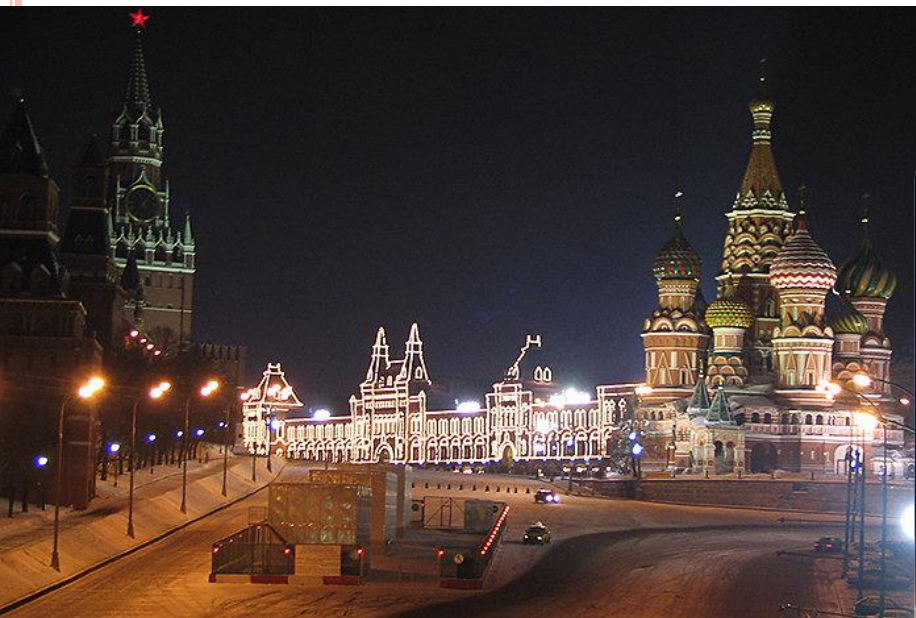
- Московский кремль перестраивается в конце 15 века с привлечением итальянских архитекторов
- Китай-город строится под руководством мастера Петра Малого



- Московский Кремль также пережил реконструкцию: в 1624-1625 годах на приземистой прежде Спасской башне Б. Огурцов надстроил ещё один ярус и украсил его белокаменными узорами и статуями. Под руководством английского мастера Х. Галовея
- Были изготовлены большие часы, которые установили на башне

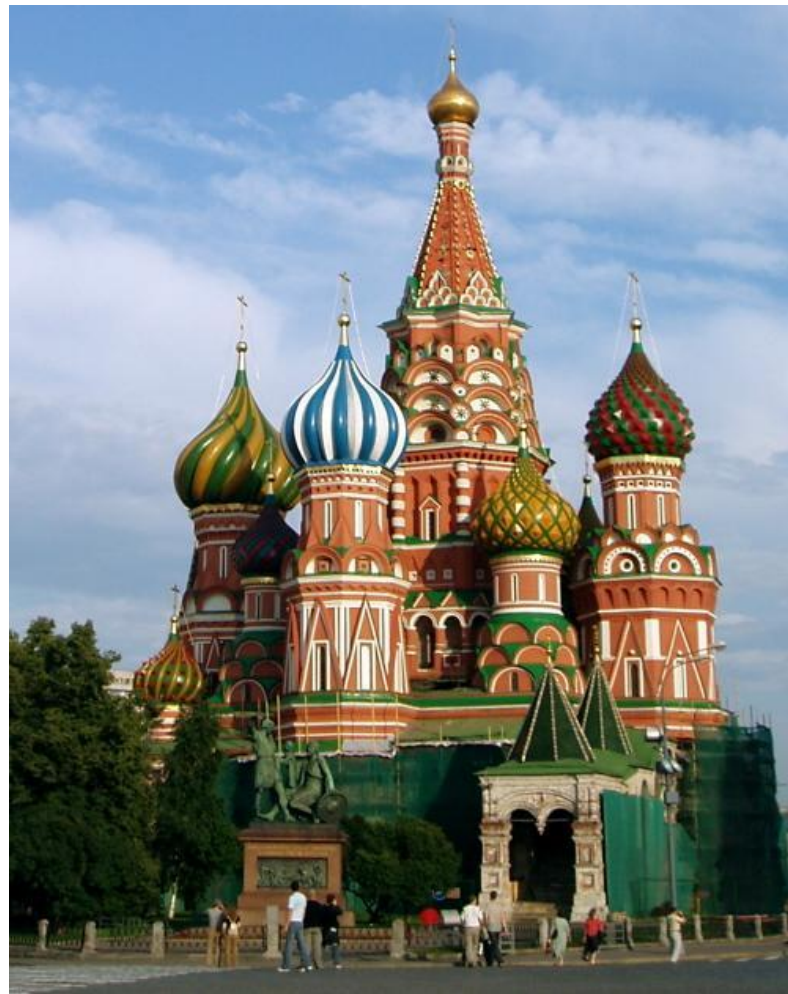


Вслед за Спасской башней архитектурные украшения были к концу века помещены и на других башнях Московского Кремля. Великолепие обновленной главной площади столицы отразилось в ее названии — она стала именоваться Красной (красивой).



СОБОР ВАСИЛИЯ БЛАЖЕННОГО

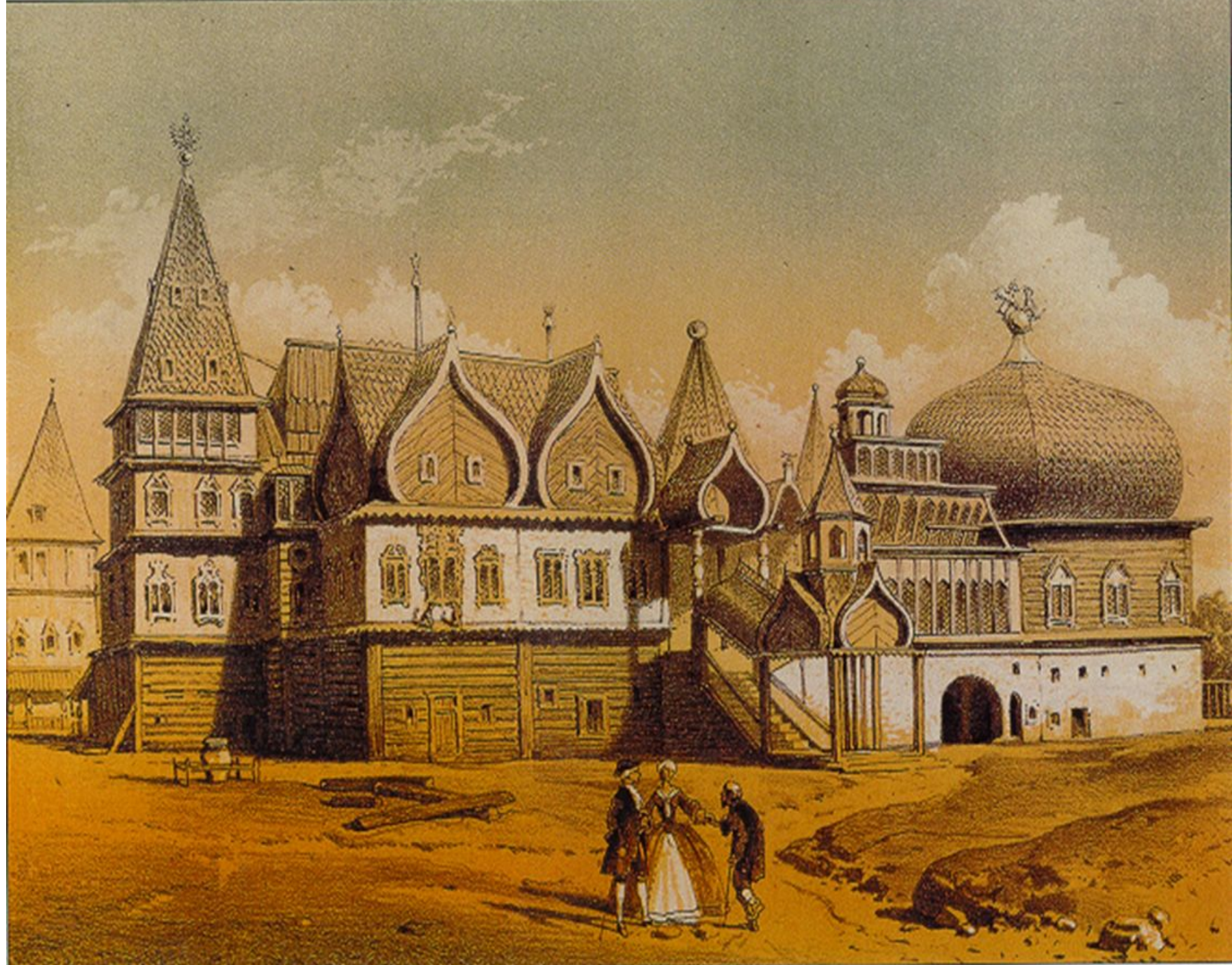
- Построен конце 16 века в память о взятии Казани
- Авторы - русские зодчие Барма и Постник.
- Возведен на Красной площади



ШАТРОВАЯ ЦЕРКОВЬ ВОЗНЕСЕНИЯ В КОЛОМЕНСКОМ

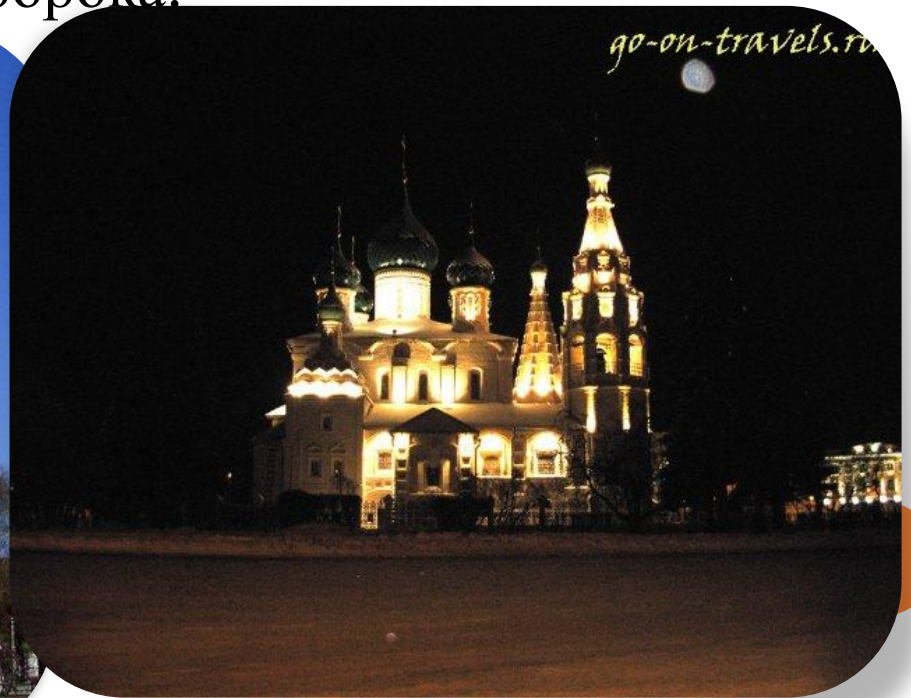
- Все элементы наружной обработки подчеркивают вертикаль /стрелы/, три яруса килевидных кокошников при переходе к восьмиерику.
- Символизирует мистическую идею Вознесения.





ЦЕРКОВЬ ИЛЬИ ПРОРОКА В ЯРОСЛАВЛЕ.

- Выдающиеся творения были созданы русскими мастерами в церковной архитектуре.
- «Дивной» назвал народ Успенскую церковь Алексеевского монастыря в Угличе. По заказу купцов Скрипиных в 1647-1650 годах был построен один из красивейших храмов Ярославля - Церковь Ильи Пророка.

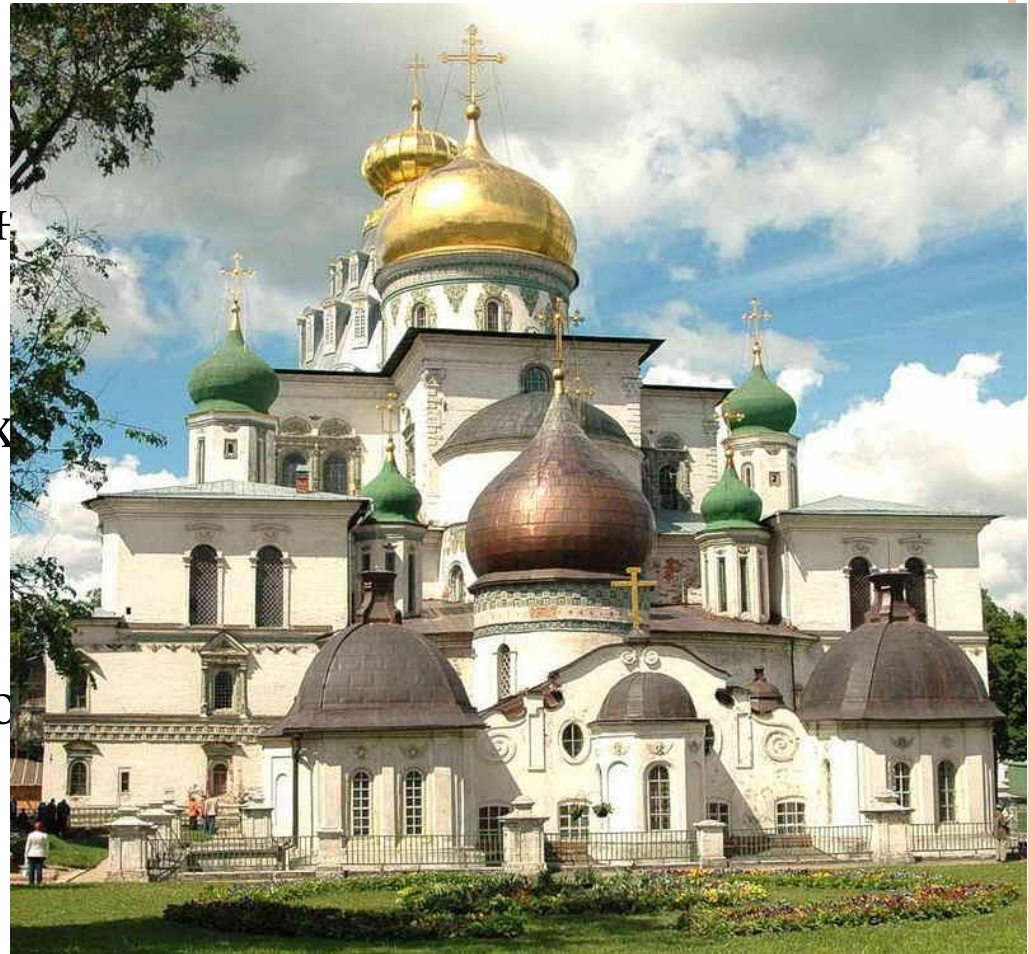


НОВОИЕРУСАЛИМСКИЙ МОНАСТЫРЬ

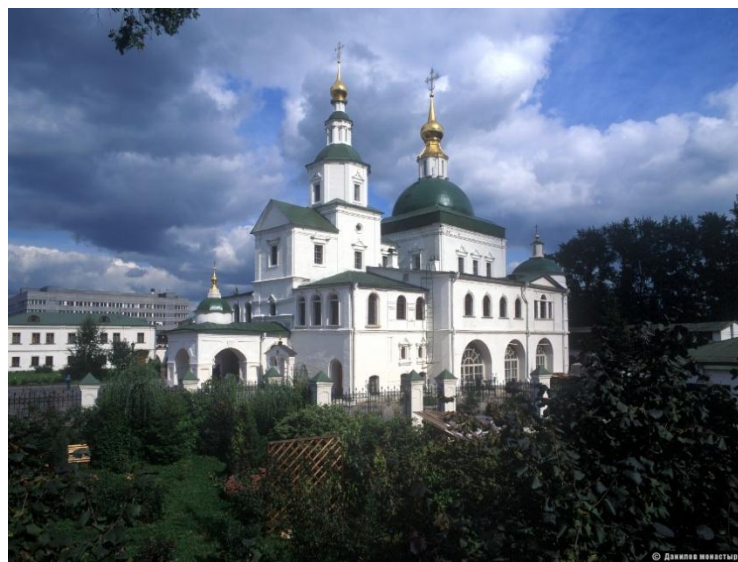
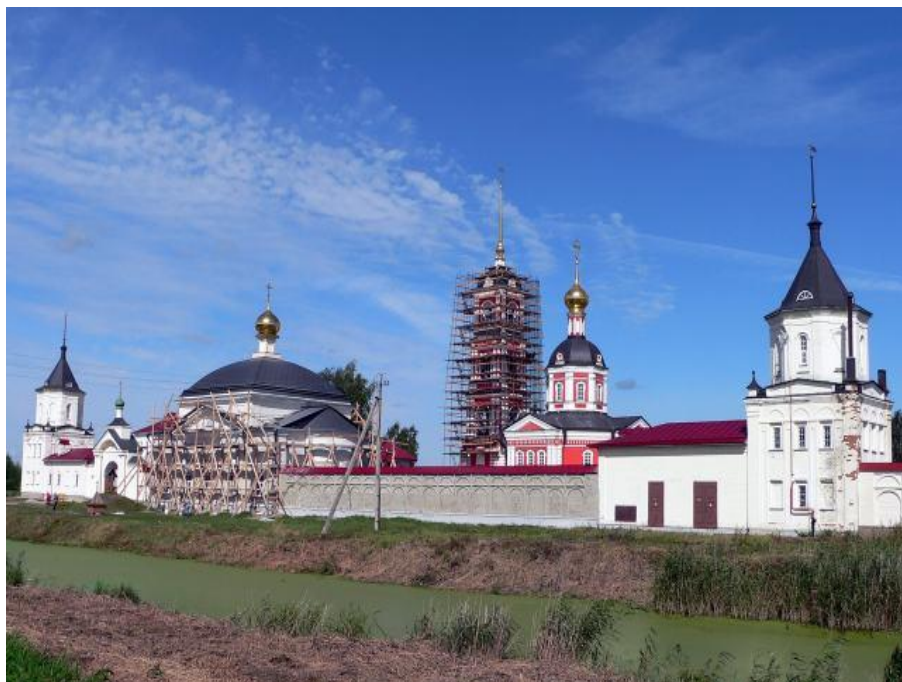
Почти сорок лет (1656-1694) шло строительство

монументального комплекса

Новоиерусалимского монастыря, который должен был стать одной из загородных резиденций патриарха. В 70–80-х годах был построен ансамбль Ростовского кремля, в котором со временем были установлены самые красивые звучащие на Руси колокола.

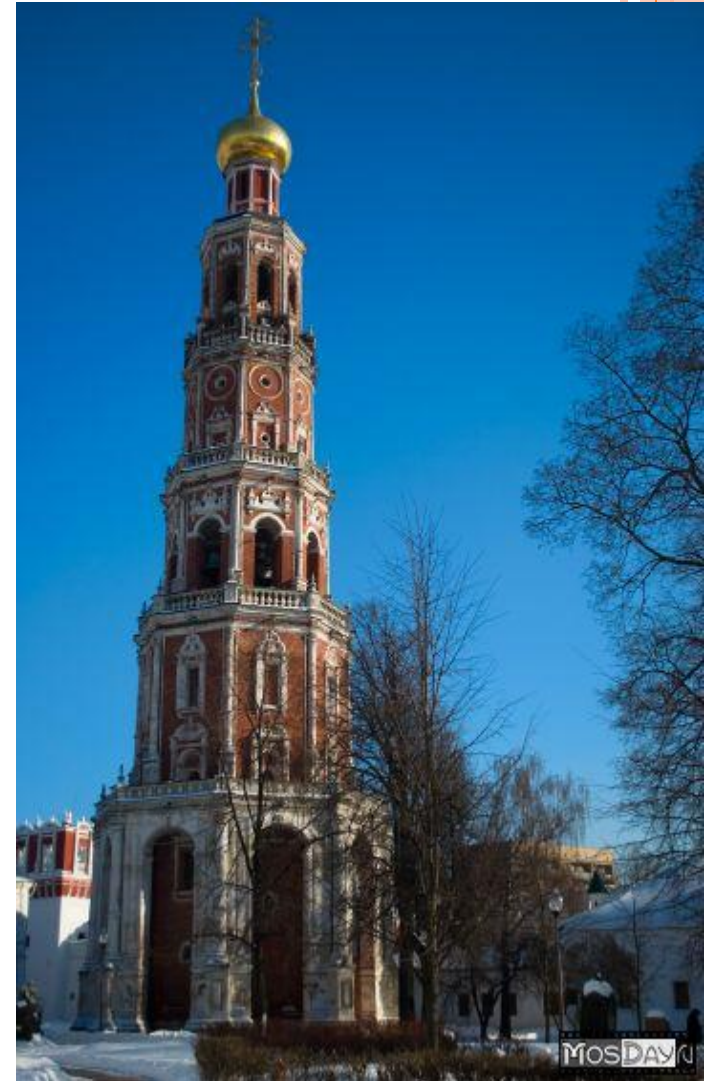


Изменила свой облик и архитектура многих монастырей: богатой, декоративной отделкой были украшены стены и башни Новодевичьего, Донского, Данилова, Троице-Сергиева монастырей.



Новым явлением стало строительство купцами и дворянами богато украшенных каменных жилых домов. В конце **XVII** века в развитии русской архитектуры появился новый стиль, получивший название **нарышкинского или московского барокко**. Его отличительными чертами были *многоярусность, устремлённость ввысь, многоцветная богатая отделка зданий (в частности, декоративной резьбой по белому камню, цветными изразцами, раскраской фасадов)*.

Наиболее яркими примерами московского барокко стали колокольня *Новодевичьего монастыря* и *церковь Покрова в Филях*.





ИКОНОСТАС – СТЕНА ИЗ НЕСКОЛЬКИХ РЯДОВ (ЧИНОВ)

Каноны:



1. Местный – иконы, почитаемые в данной местности
2. Диесусный, праздничный (посвященный 12 праздникам из жизни Христовой)
3. Пророческий (Богоматерь с младенцем)
4. Проотеческий (Троица Новозаветная)
5. Страсти Христовы. Венчает Распятие

КУПОЛ

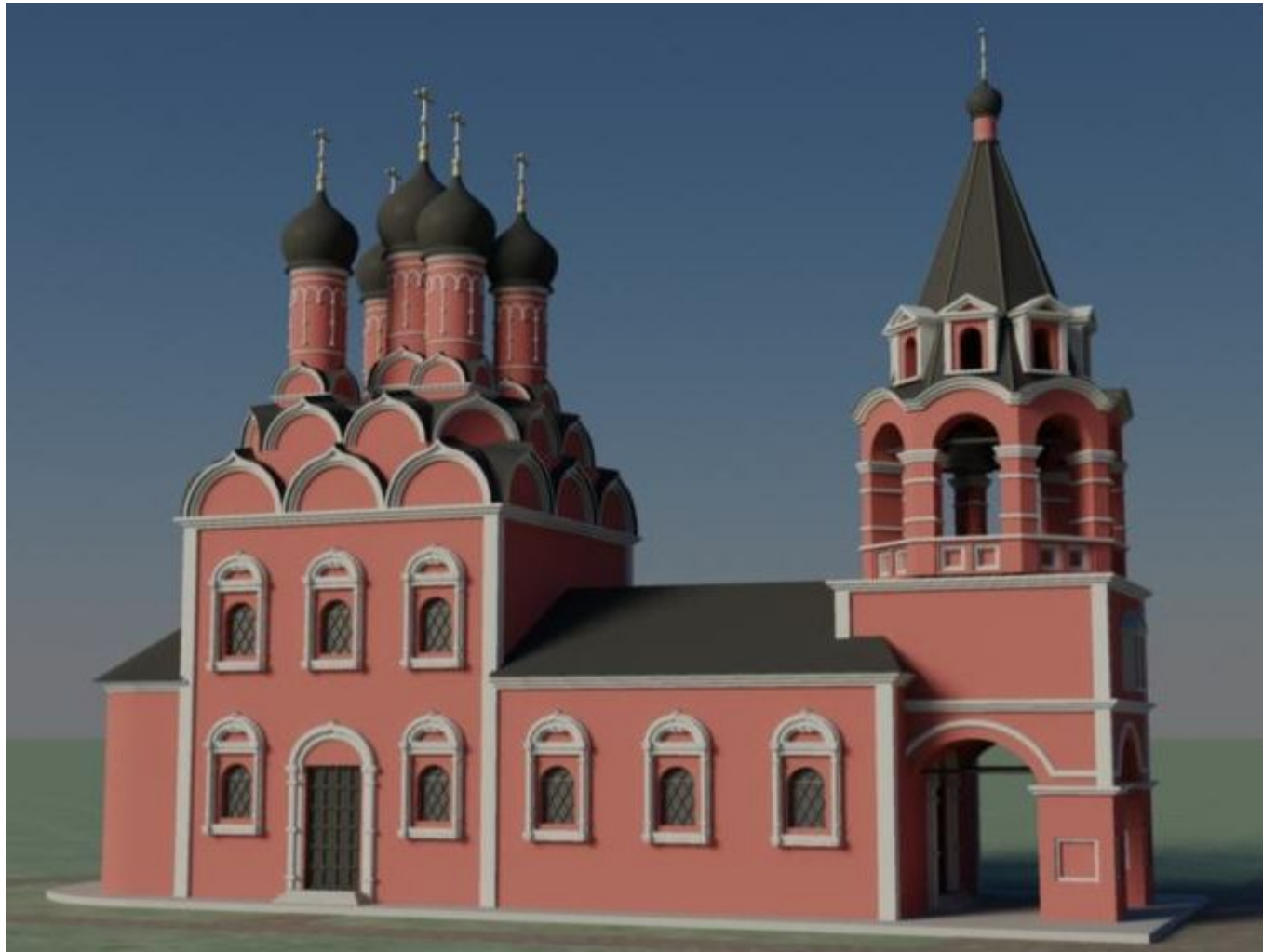
- В центре —
Вседержитель
- Ниже по кругу —
ангелы
- Завершают круг — 12
апостолов.



АРХИТЕКТУРА 17 В. ДЕЛИТСЯ НА 3 ЭТАПА:

1 ЭТАП. 20 -30 ГОДЫ.

БАШЕННЫЕ ТИПЫ ХРАМОВ, ТЕРЕМНОЙ ДВОРЕЦ



2 ЭТАП. 40-80 ГОДЫ. ЦЕРКОВЬ ЗНАМЕНИЯ

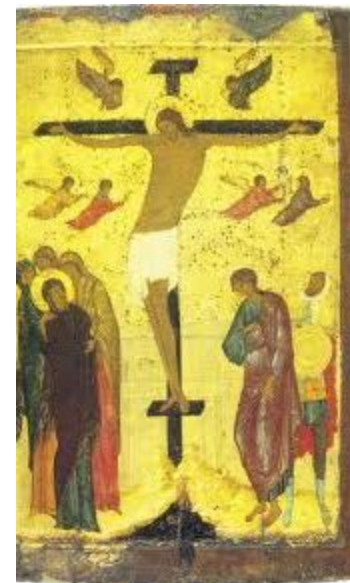
- Становление архитектурного стиля: вводятся готика, базилика, ротонда. Эти годы отмечены ансамблевым строительством монастырей



ДИОНИ́СИЙ — ВЕДУЩИЙ МОСКОВСКИЙ ИКОНОПИСЕЦ
(ИЗОГРАФ) КОНЦА XV — НАЧАЛА XVI ВЕКОВ.
ПРОДОЛЖАТЕЛЬ
ТРАДИЦИЙ АНДРЕЯ РУБЛЁВА

Характерны:

- Вытянутость пропорций
- Праздничность
- Богатство колорита



ИКОНЫ ДИОНИСИЯ



40-80 ГОДЫ



3 ЭТАП. 90 ГОДЫ. ЦЕРКОВЬ ПОКРОВА В ФИЛЯХ

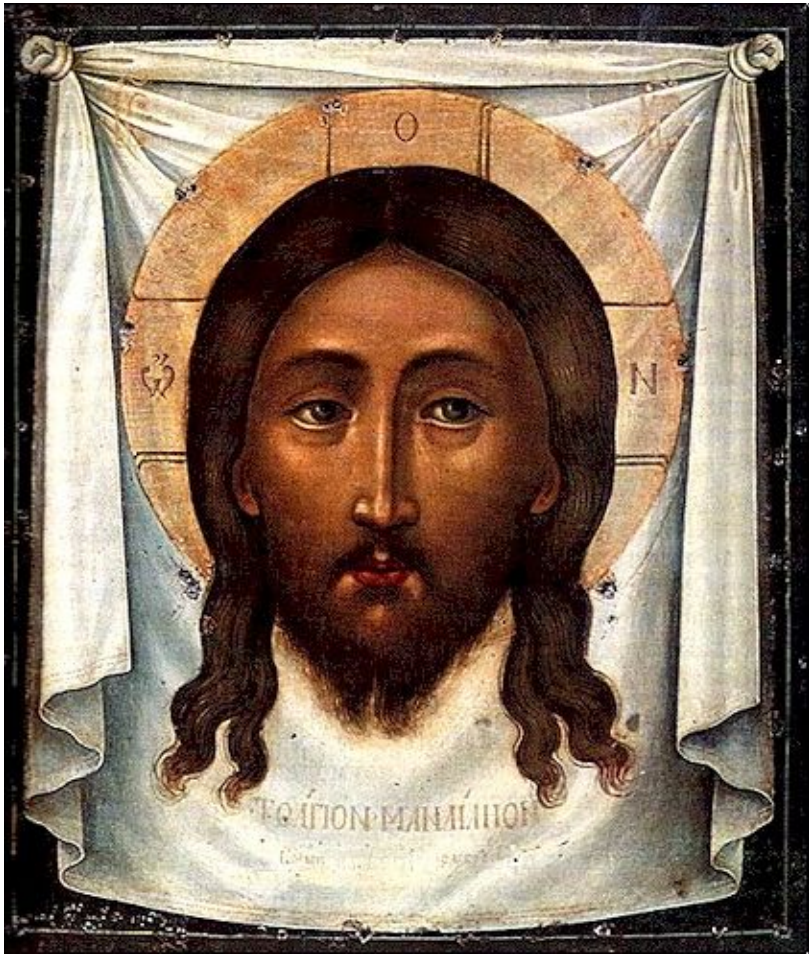
- Время ломки старых форм и установления новых традиций.
- Церковь строится на тереме
- Декоративный кокошник
- Стиль барокко



К КАКОМУ ПЕРИОДУ ХРАМОВОГО
СТРОИТЕЛЬСТВА МОЖНО ОТНЕСТИ ЭТО
СООРУЖЕНИЕ?



ЖИВОПИСЬ 17 ВЕКА СЕМИОН УШАКОВ – ОСНОВАТЕЛЬ РУССКОЙ «АКАДЕМИИ ХУДОЖЕСТВ»



- В 17 веке основным художественным центром становится Оружейная палата – «первая русская Академия художеств»
- Появляется светотеневая моделировка.
- С. Ушаков. Спас нерукотворный.



БЫТОВОЙ ЖАНР. ФРЕСКИ ЦЕРКВИ ПРЕДТЕЧИ В ЯРОСЛАВЛЕ



ПАРСУНА - РУССКОЕ ЯВЛЕНИЕ В МИРОВОЙ ЖИВОПИСИ

- Парсуна — промежуточный этап перехода от иконописной живописи к светской.
- Портрет Нарышкина — деда Петра I



ПРИЗНАКИ ПАРСУНЫ:

Соединение иконописных и живописных приемов в одном произведении.

Трехчетвертной поворот лица, корпус дается фронтально.

Лицо моделируется объемно, корпус в плоскостном изображении.

Лицо пишется с натуры при сохранении иконописных традиций в изображении рук и ног.

Отсутствие на живописном портрете подписи мастера.



РАЗЛИЧАЮТ:

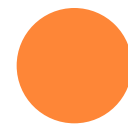
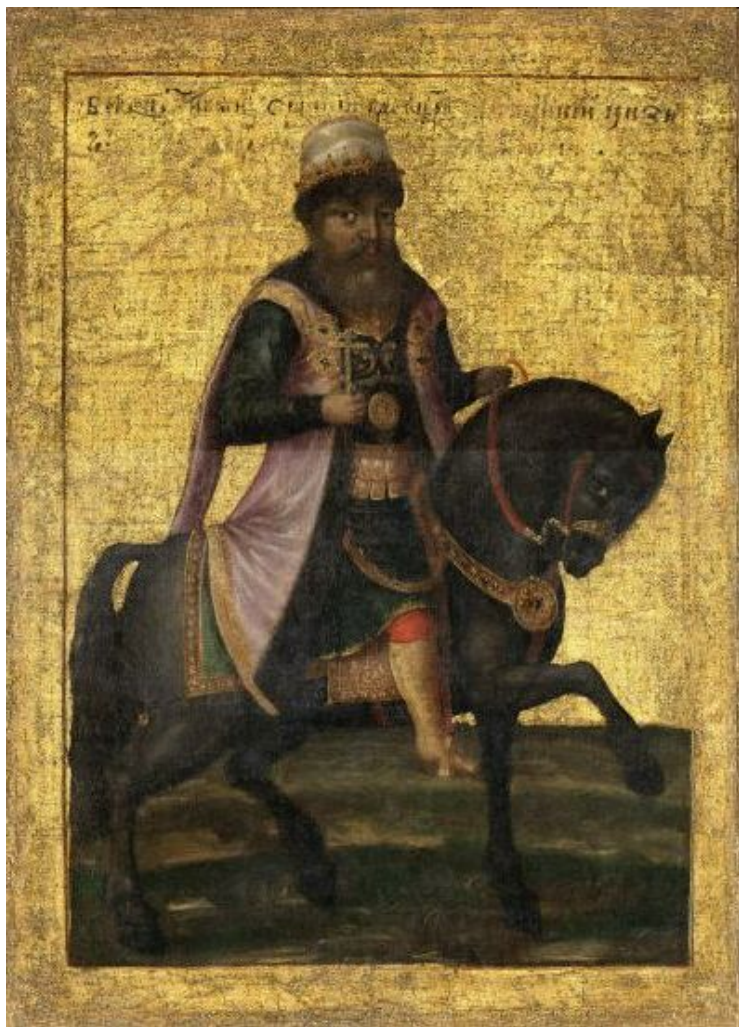
1. ОГЛАВНЫЙ ПОРТРЕТ, ГДЕ ИЗОБРАЖАЕТСЯ ГОЛОВА



2. ОПЛЕЧНЫЙ – ИЗОБРАЖЕНИЕ ЧЕЛОВЕКА ПО ПЛЕЧИ



3. ПАРСУНА – ТЕЗИС (ПАРАДНАЯ)



ОПРЕДЕЛИТЕ ПРИЗНАКИ ПАРСУНЫ



Царевичъ Дмитрей Парсуна XVII в.

