

Русское изобразительное искусство 15-16 вв.

ОБЩАЯ ХАРАКТЕРИСТИКА КУЛЬТУРЫ 15-16 ВВ.

- Централизация российского государства вокруг Москвы
- Укрепление положение российского государства среди европейских государств
- Переход от средневековой культуры к культуре Возрождения
- 16 в. – окончательно складывается русская культура
- Одна из основных идей в художественных произведениях: укрепление самодержавия и его союза с церковью

Архитектура 15в.

- **Размах каменного строительства**
- **Новый тип одноглавого храма**
башнеобразной конструкции
на высоком цоколе
со сложным верхом, украшенным ярусами
килевидных закомар,
с куполом на высоком барабане



Собор Спаса Нерукотворного в Спасо-Андрониковом монастыре.15



Троицкий собор в Троице-Сергиевой лавре .15 век

Архитектура 16 в.

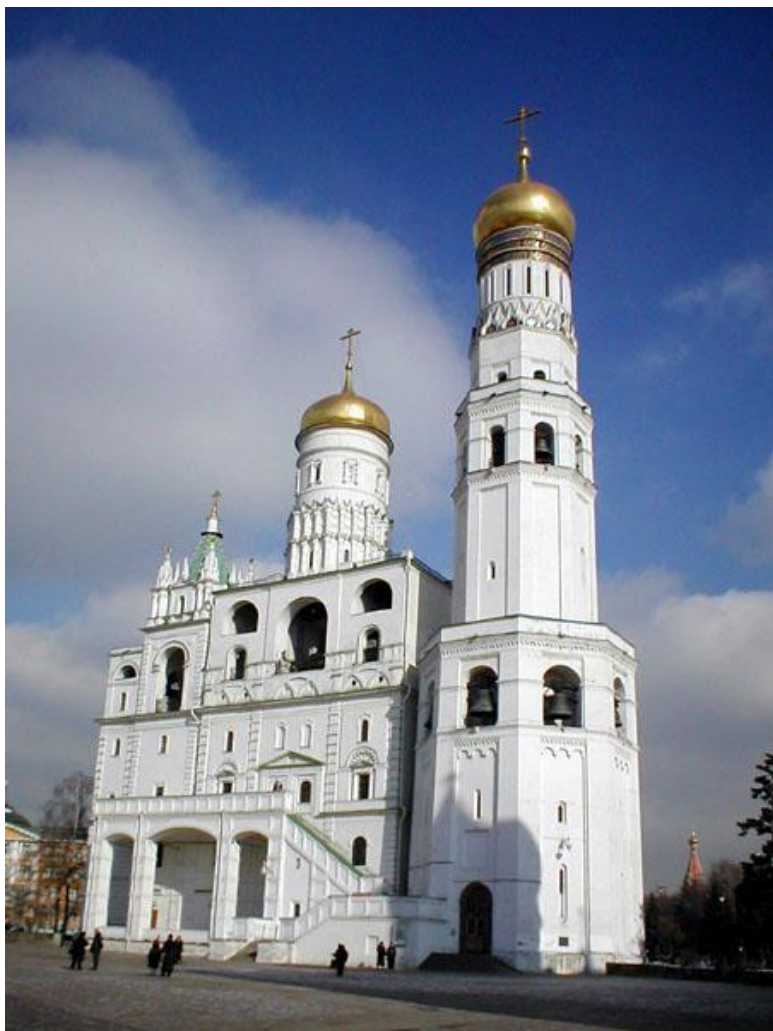
- Совместная работа западноевропейских и русских зодчих
- Возведение новых храмов в Кремле на месте старых храмов времен Ивана Калиты



***А. Фиораванти. Успенский собор
Московского кремля. 16 век***



***А. Новый. Архангельский собор
Московского кремля. 16 век***



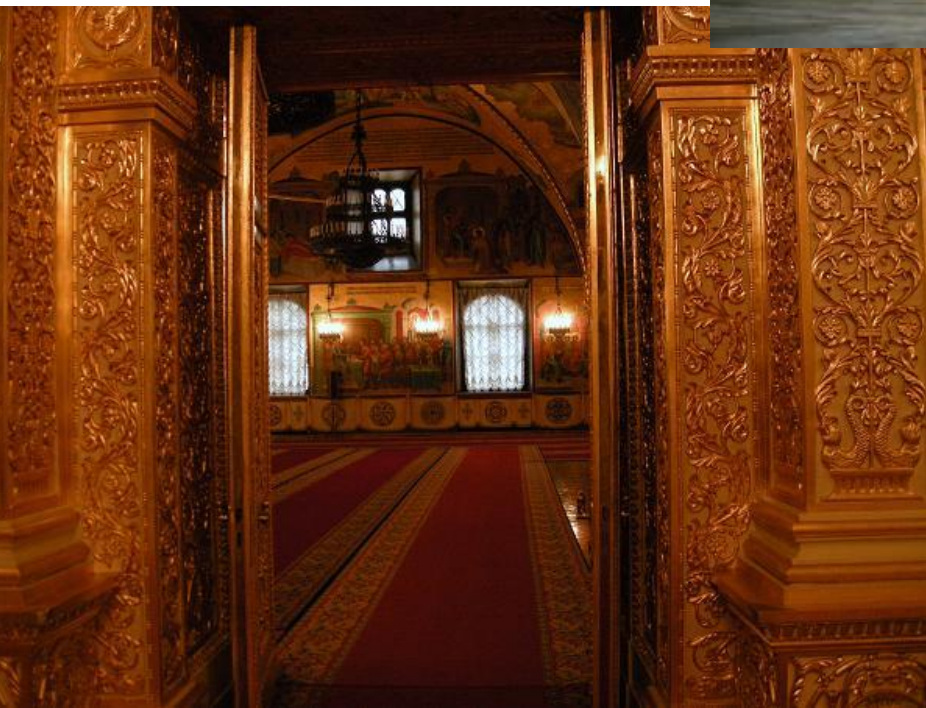
Б. Фрязин. Колокольня Ивана

Великого .16 век



**Благовещенский собор Московского
кремля. 16 век**

Грановитая палата. Интерьер
15 век



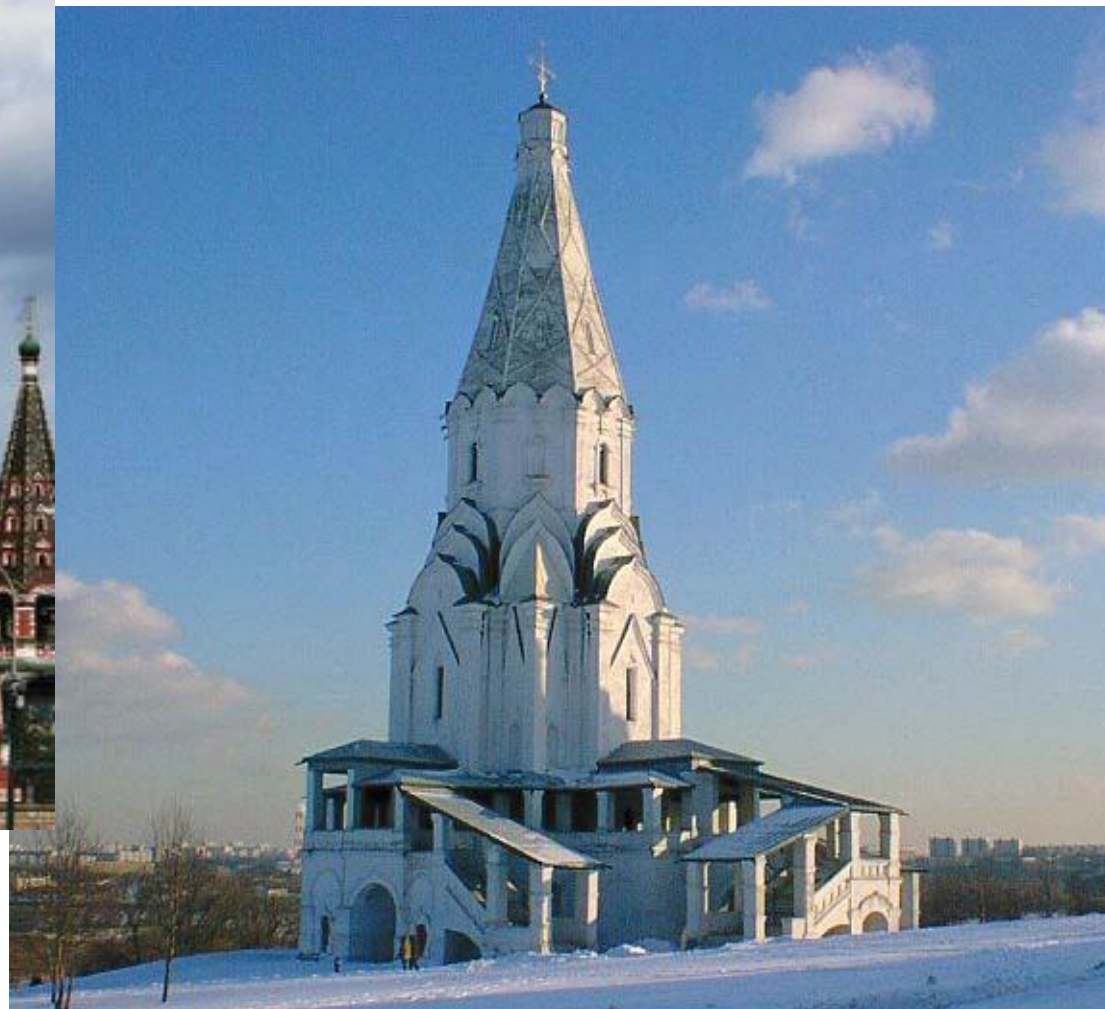
М.Руффо, П.Солари. Грановитая палата. 15 век

Архитектура 16 вв.

- новый тип шатрового храма на подклете (традиции русского деревянного зодчества)



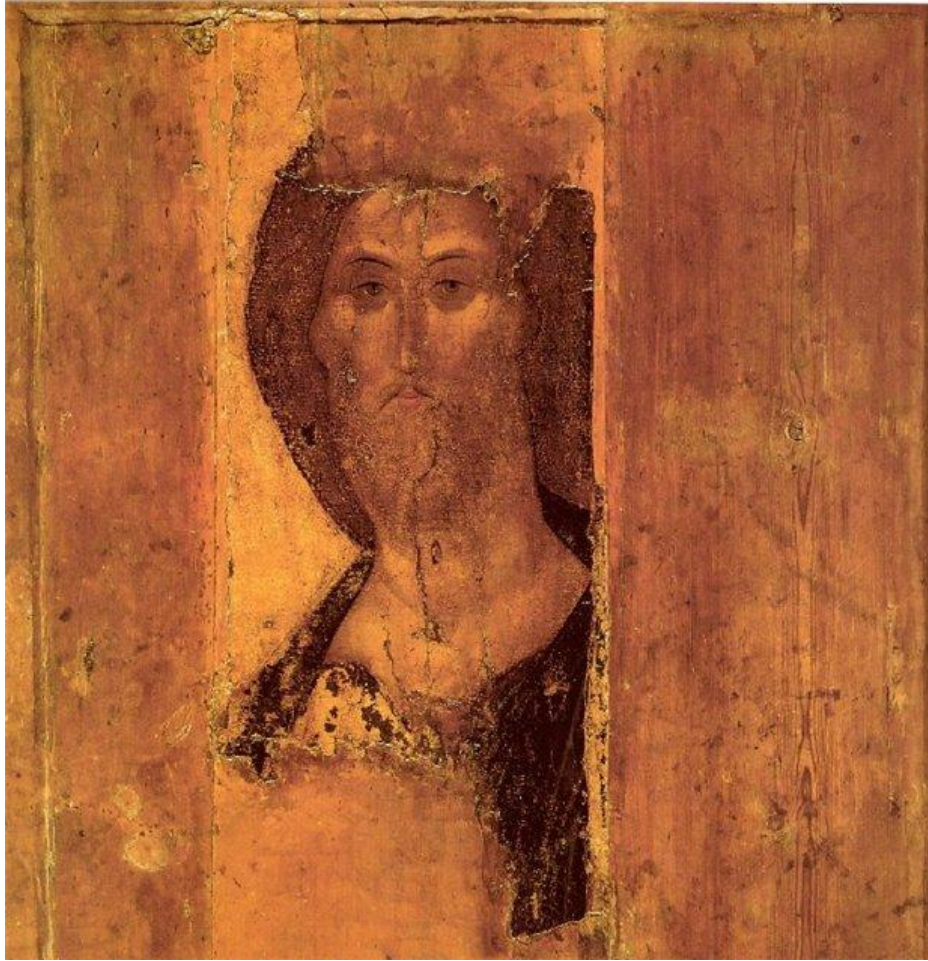
*Барма. Постник. Собор
Василия Блаженного. 16 век*



*Церковь Вознесения в Коломенском.
16 век*

Живопись 15-16 вв.

- Изоляция от Византии, разобщенность русских земель привели к формированию живописных школ в российских городах
15 в. – тверская, псковская, московская, вологодская школа
- Расцвет монументальной фресковой живописи Новгорода (под влиянием Феофана Грека)



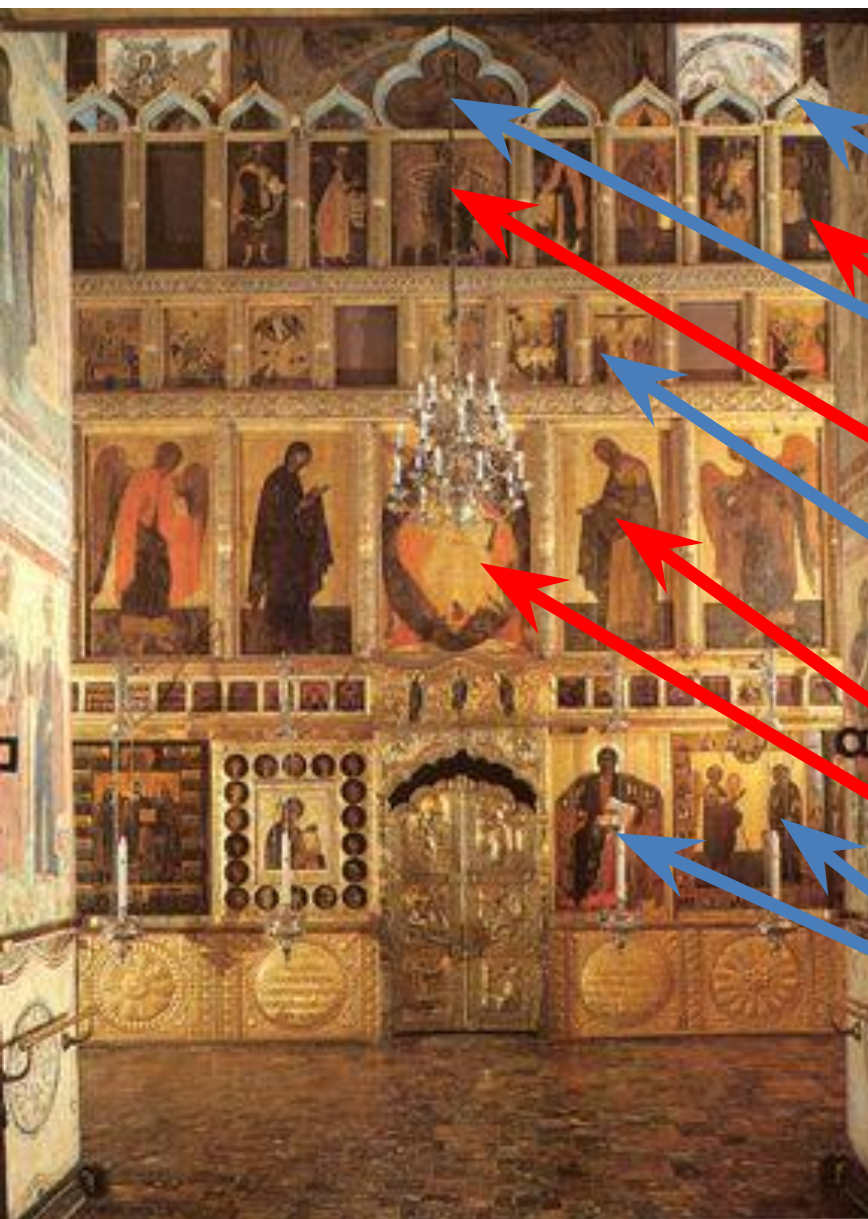
Андрей Рублев. Спас. 15 век



Андрей Рублев. Троица. 15 век



*А. Рублев, Д. Черный. Страшный суд. 15 век.
Фреска.*



Пятиярусный иконостас:

1 ряд (чин) – **праотеческий ряд** ветхозаветной церкви от Адама до Моисея с Новозаветной **Троицей** в центре.

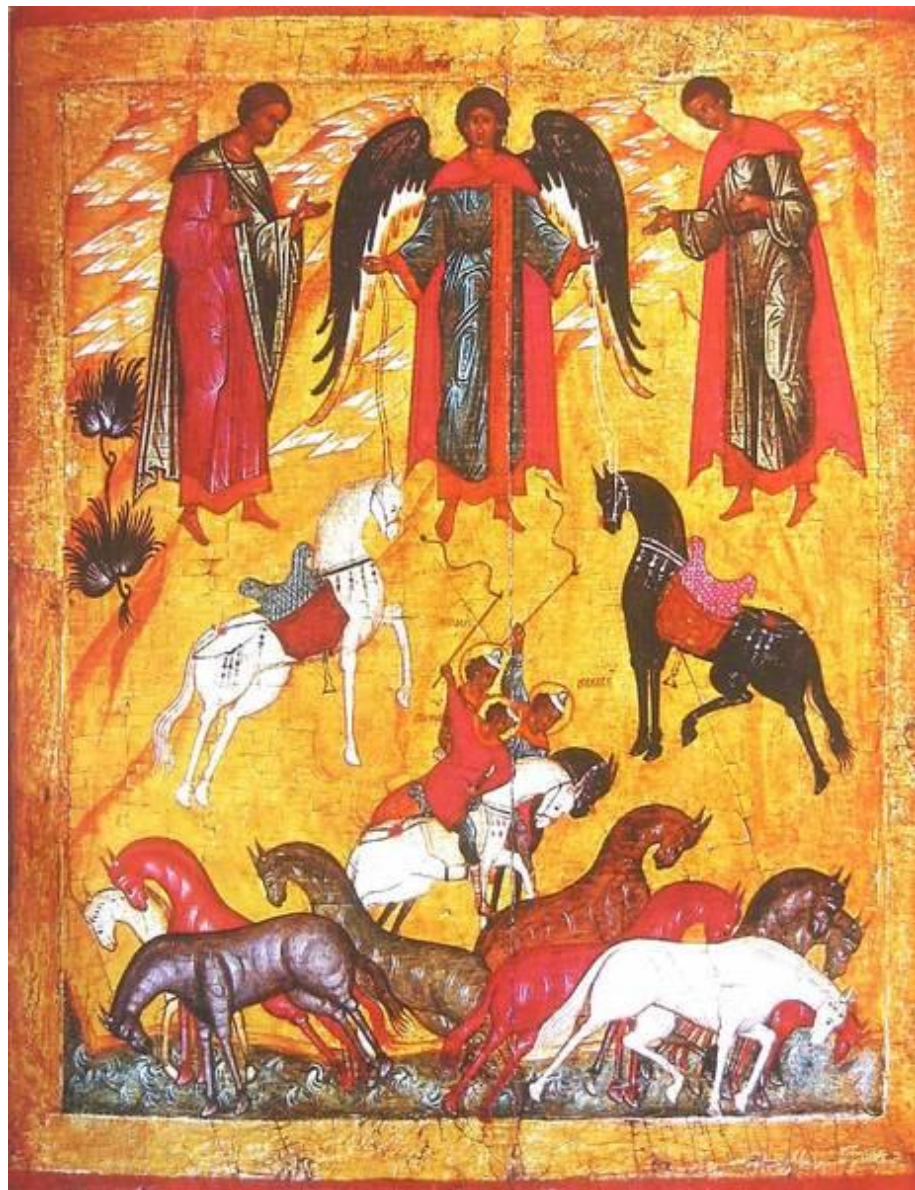
2 – **пророческий ряд** и **Богоматерь с младенцем** в центре.

3 – **праздничный чин** событий из жизни Христа и Богородицы от рождества до успения.

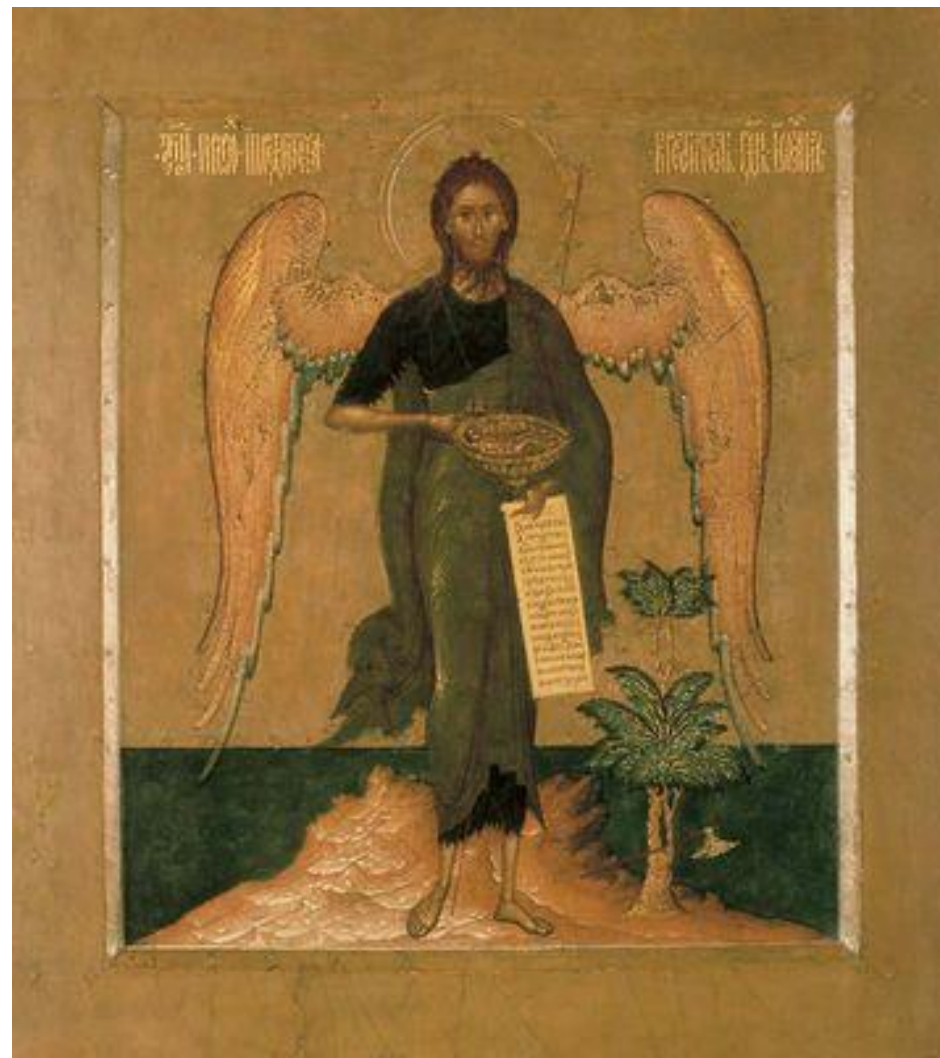
4 – **деисусный чин** икон молящих **Спаса** (в центре) о милости.

5 – **местный чин** – ряд окон, особо почитаемых в данной местности и **храмовая икона**

*Феофан Грек, Андрей Рублев и др.
Иконостас Благовещенского собора.
15 век*



**Чудо о Фроле и Лавре .15
век**



**Иоанн Предтеча Ангел пустыни.
Строгановская школа.16 век**

Живопись 15 в.

Дионисий:

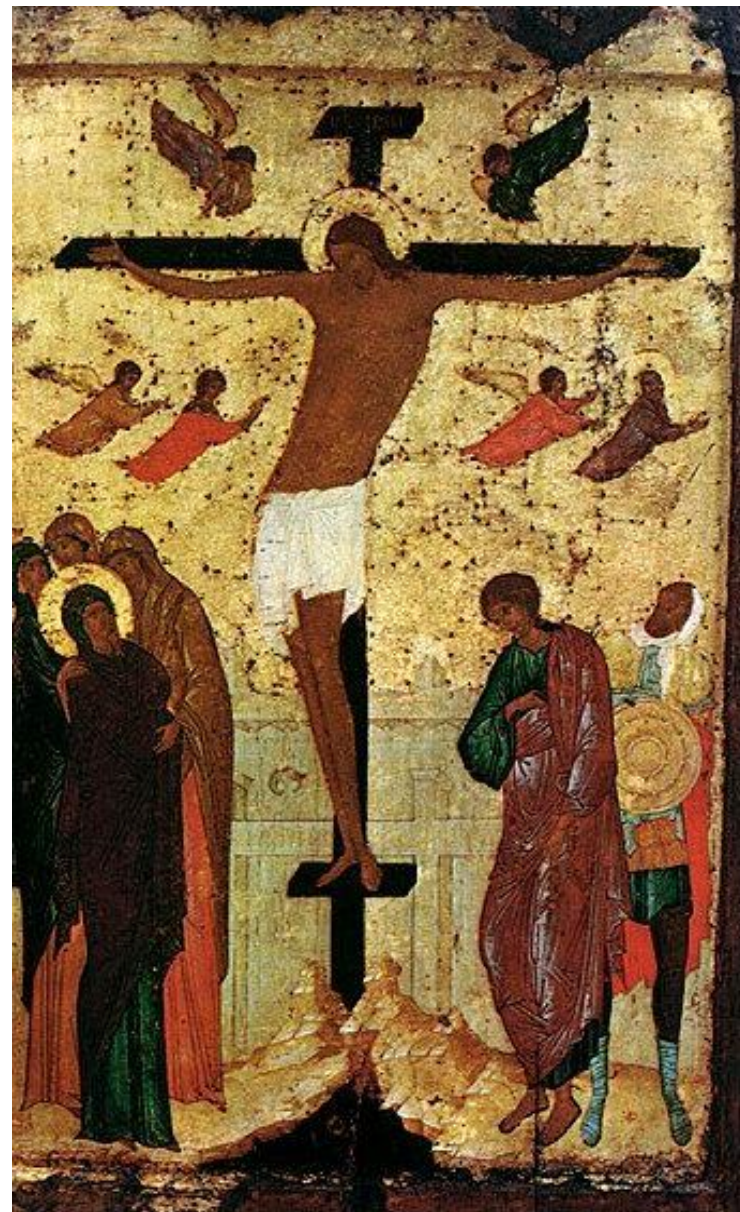
- продолжает «рублевское» направление и отступает от него
- Возглавляет артель, выполняющую княжеские, монастырские и митрополичьи заказы

Жанры: иконы, фрески.

Уравновешенная, декоративная, праздничная торжественность



Дионисий. Метрополит Алексей с житием. 15 век



Дионисий. Распятие. 16 век



*И. Федоров. Апостол. 16
век*