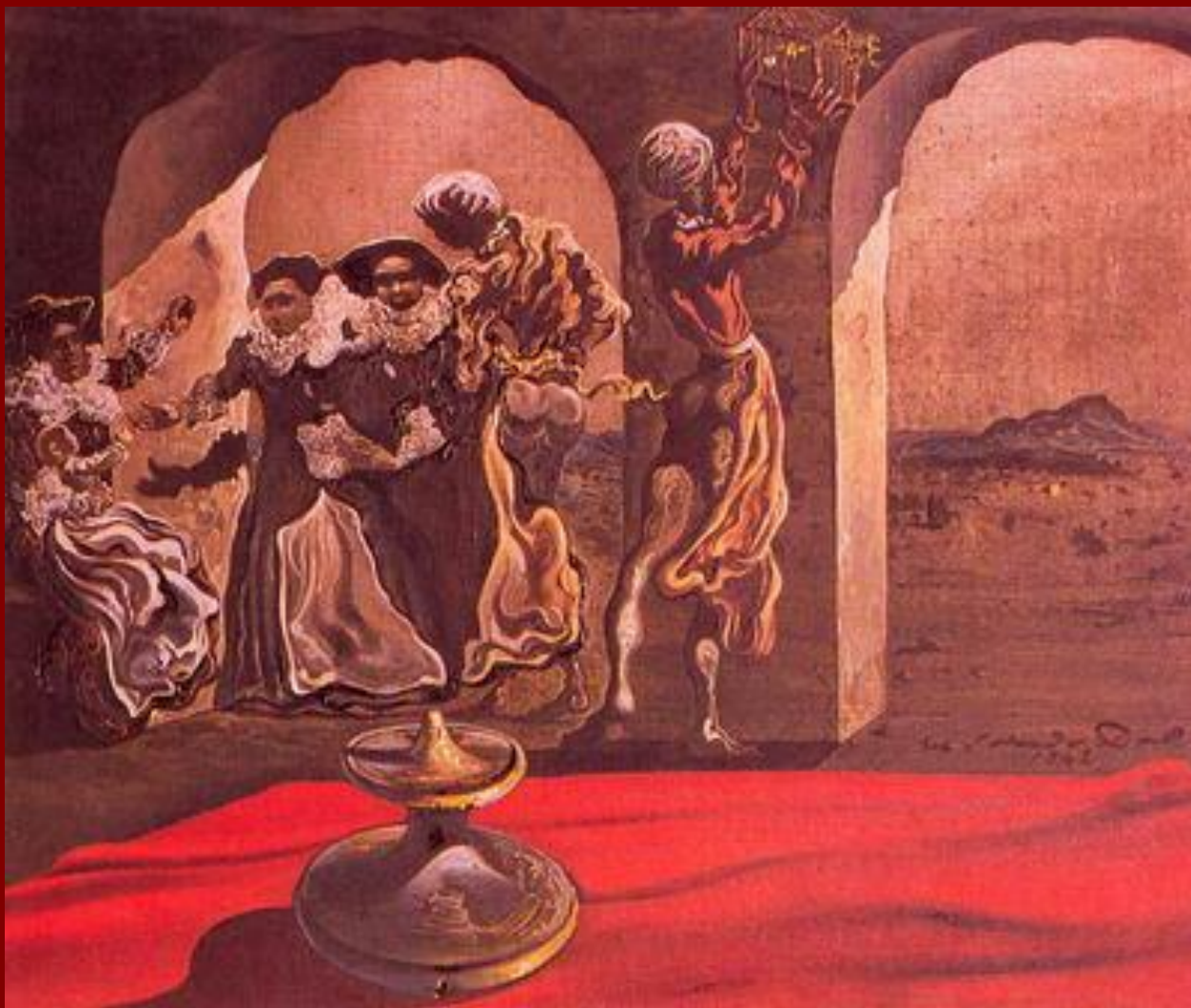




Самбагор

Там

ТВОРЧЕСТВО





Сальвадор Фелипе
Хасинто Дали родился
11 мая 1904 года в
Фигересе, небольшом
испанском городе вблизи
побережья
Средиземного моря и
французской границы.

Его отец был городским нотариусом, влиятельным человеком в округе, а мать, Фелипа Доменеч Дали (Феррес), происходила из уважаемой барселонской буржуазной семьи.



**Семейство
Сальвадора Дали в
Кадакесе.**
Слева направо: тётя
Мария Тереса, мать
Фелиса Додоменеч,
отец дон Сальвадор
Дали-и-Куси,
Мальвадор Дали,
сестра матери
Сальвадора Дали-Анна
Мария и бабушка Анна
Мария Ферес.
1909г.





Вид Cadaqués с горы Пани, ок. 1921. Холст, масло.

Родина Дали- пейзажи равнины Ампурдан, город Фигерес, где родился художник, - постоянно повторяющийся сюжет его творчества. Но особенно его завораживали местечки – Кадекис и Порт-Льигат с их скалистыми берегами.



1921 год.

Не без доли высокомерия и с чувством собственного достоинства Дали показал себя на этом автопортрете, навеянном работой великого итальянского художника Рафаэля Санти. 1921 год.



«Только идиоты полагают, что я следую советам, которые даю другим. С какой стати? Я ведь совершенно не похож на других»
Сальвадор Дали



Сальвадор Дали (нижний ряд слева) в Академии Художеств Сан Фернандо. Начало 1920-х годов.



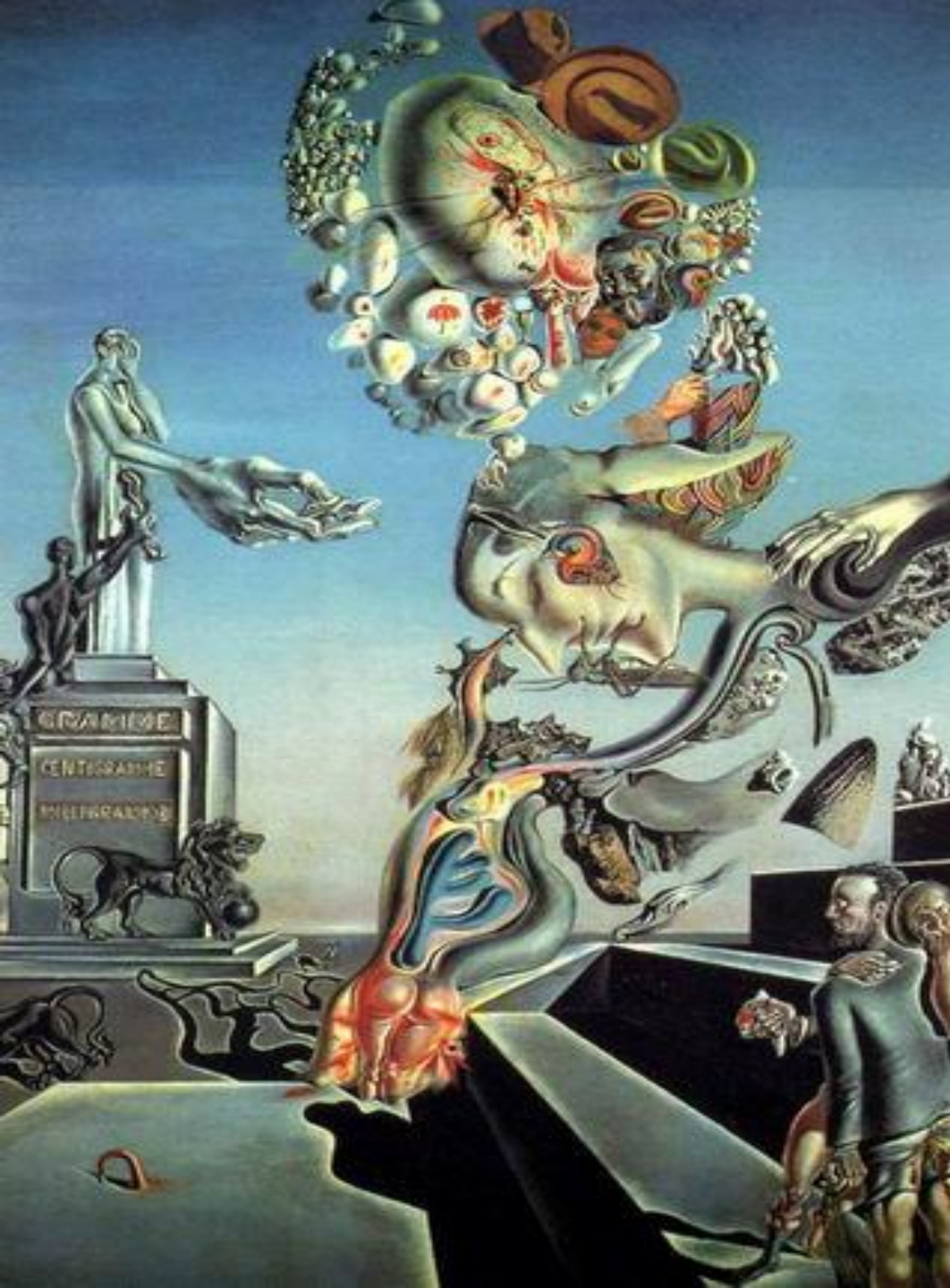
***"Я всегда видел то, чего другие не видели;
а того, что видели другие,
я не видел."***

С. Дали



Группа сюрреалистов в Париже.

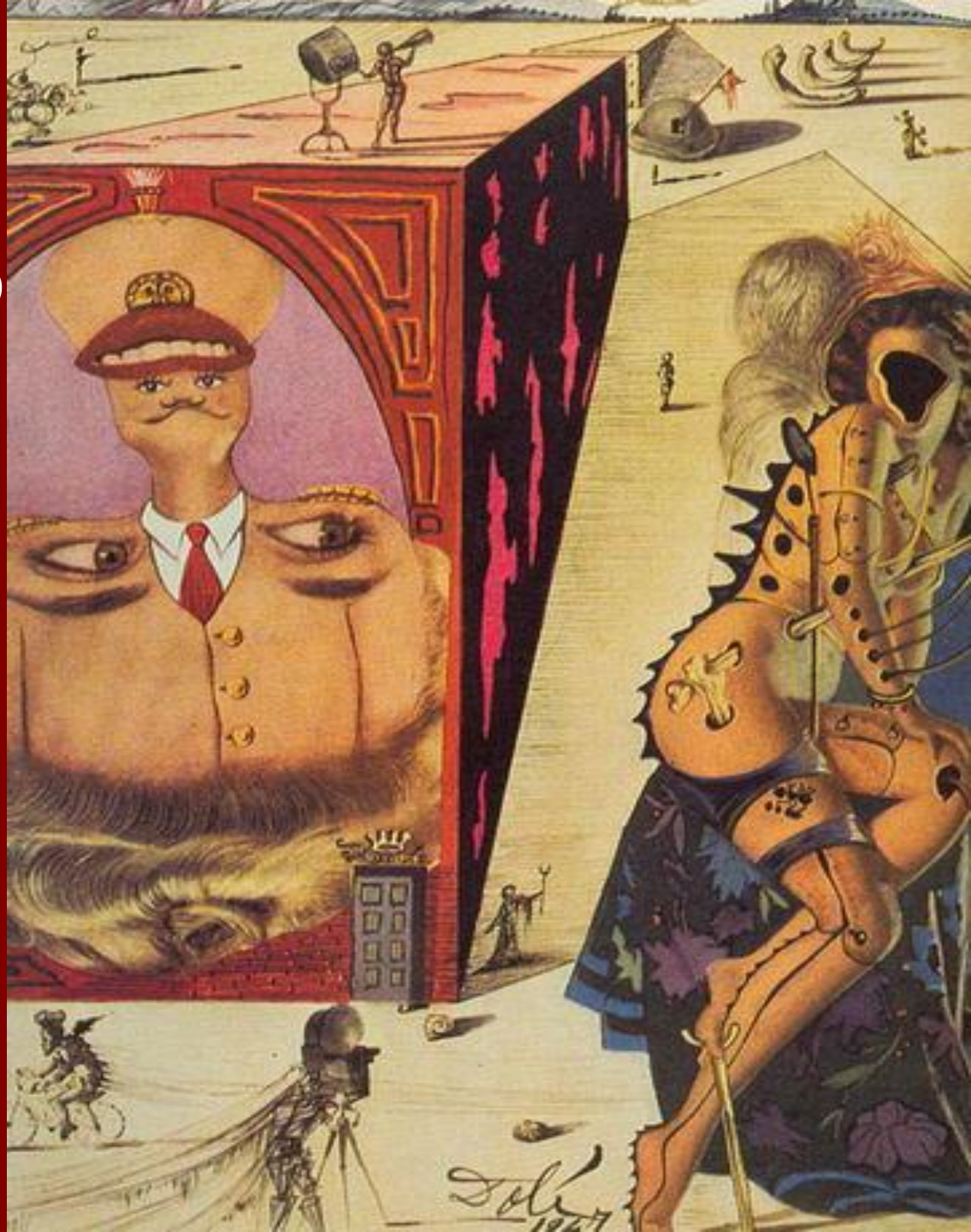
Сидят слева направо: Тристан Тцара, Поль Элюар, Андре Бретон, Ганс Арп, Сальвадор Дали, Ив Танги, Макс Эрнст, Рене Кревель, Ман Рэй. Октябрь 1930г.



Ранний пример применения принципов Дали, с которых началась его связь с кружком сюрреалистов. Работа имеет программный характер: художник требовал что бы в сюрреалистической живописи не было моральных табу.



“Безумие для меня весьма питательно, а произрастает оно из шутовства. Я никогда не мог разрешить роковой вопрос: где у меня кончается притворство и начинается искренность.”





«Меня зовут
Сальвадором –
Спасителем – в
знак того, что во
времена
угрожающей
техники и
процветания
посредственности,
которые нам
выпала честь
претерпевать, я
призван спасти
искусство от
пустоты»
Сальвадор Дали

Гала в шляпе-туфле,
созданной Эльзой
Скья-Парелли по
эскизу Сальвадора
Дали. «туфля- объект,
обремененный
большим количеством
реалистических сил».
Придав туфле вид
шляпы, Дали
освободил ее от этих
сил.

1937г.



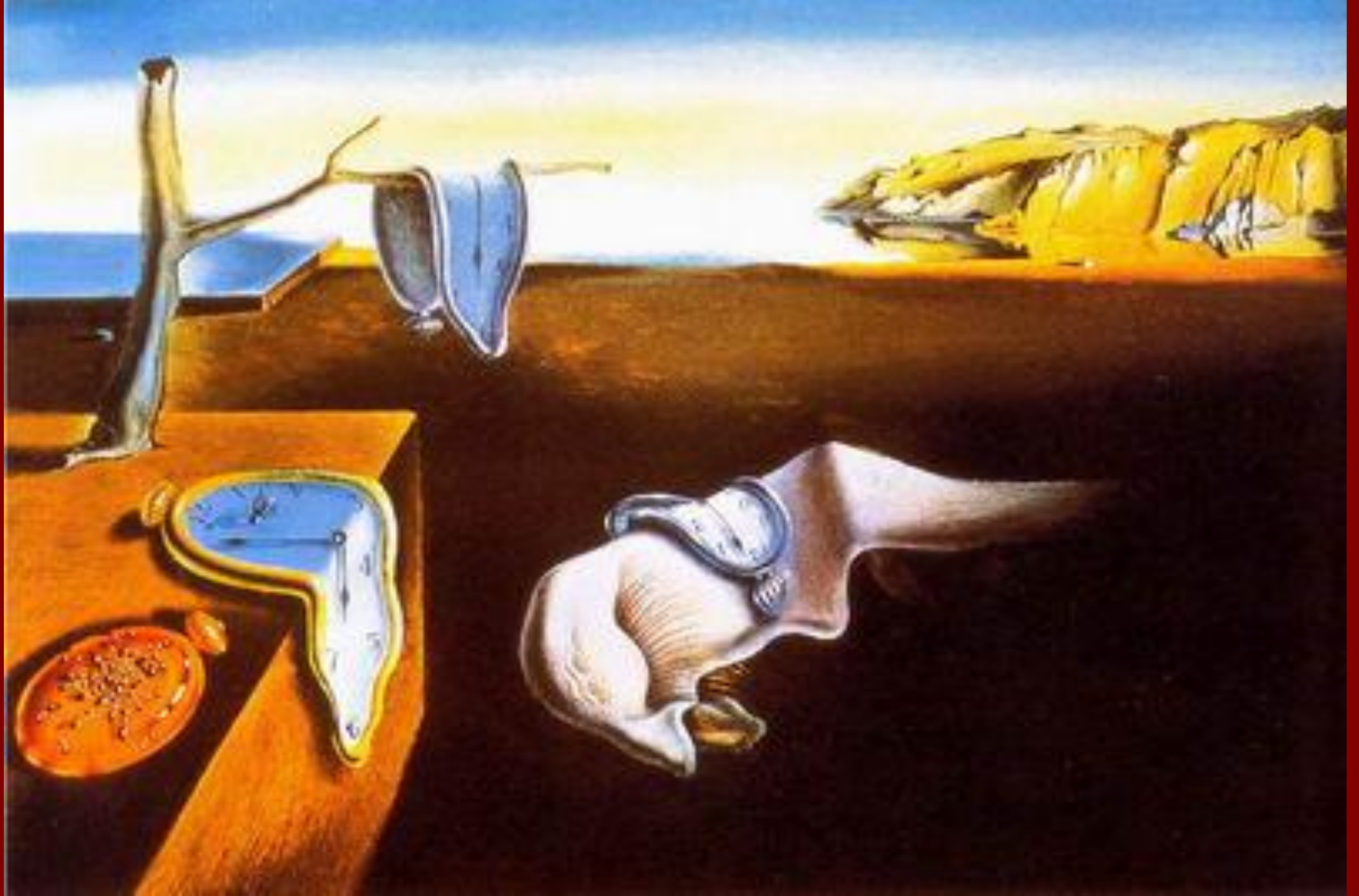


«Искусством я
выправляю
себя и
заражаю
нормальных
людей»
Сальвадор
Дали





**Сальвадор
Дали и
Серж
Лифарь на
лекции в
Сорбоне.
1955г**



**"-Почему у вас часы растекаются?-Спрашивают меня.
-Но суть не в том, что растекаются! Суть в том, что мои часы показывают
точное время."**

С. Дали



В день венчания. 1958г.



**Избрание Сальвадора Дали во
французскую Королевскую
Академию. 9 мая 1979г**



Иллюстрация
к "Песням
Мальдодора"
Исидора
Дюкасса
графа
Лотермона.
Гравюра на
меди.
1933-1934г





Загадка гитлера 1937 год.

Бедность пейзажа, спиленное дерево и разбитая телефонная трубка с оборванным шнуром на картине, созданной во время Мюнхенской конференции передают бесполезность усилий по сохранению мира.



**"Сюрреализм-не партия, не ярлык, а единственное в своём роде состояние духа, не скованное ни лозунгами, ни моралью. Сюрреализм-полная свобода человеческого существа и право его грезить. Я не сюрреалист, я-сюрреализм."
С. Дали**

Крест ангела.

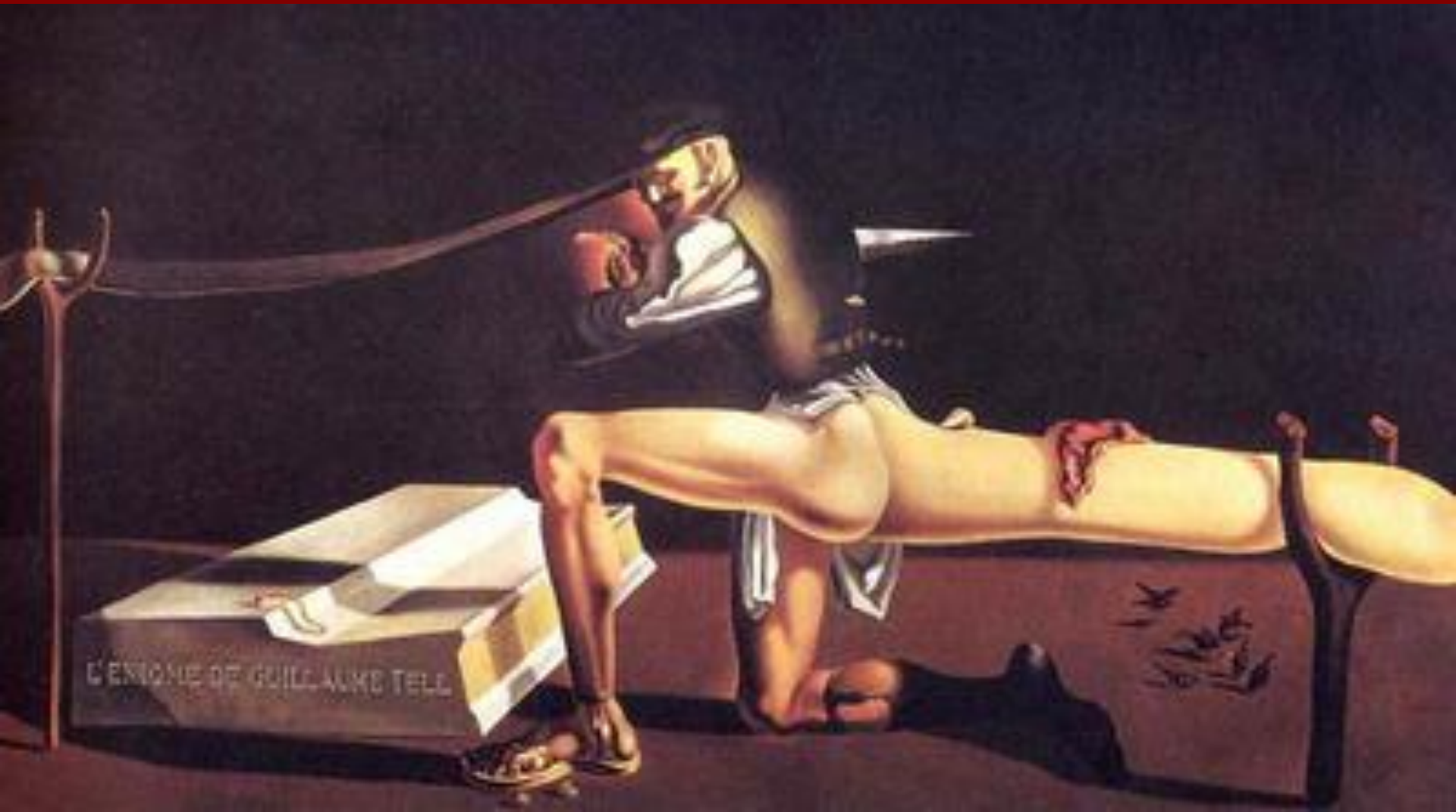
Крест из коралла. Фигура
Христа из золота.
Сфера-лазурит. Основа-
кристаллический сульфит
меди, инкрустирована
бриллиантовыми
шипами. Каркас-золото,
дверца-топаз.
1960г.





«Я благодарен
судьбе за две
вещи: за то, что
я испанец и за
то, что я –
Сальвадор
Дали»
**Сальвадор
Дали**

«Великие психологи и те не могли понять, где
кончается гениальность и начинается
безумие»
Сальвадор Дали



Ника.
Фольга и печатные
схемы, покрытые
золотом с помощью
электролиза. 1973г





Сальвадор Дали во внутреннем дворике своего театра-музея в Фигерасе. 12 августа 1975г.



Королевское сердце.

Золотой самородок,
бриллианты,
изумруды, рубины,
сапфиры, жемчуг.

Внутри установлен
механизм,
имитирующий
биение сердца.
1955г



Скажите на милость, почему человек должен держать себя в точности так, как прочие люди, как масса, как толпа?



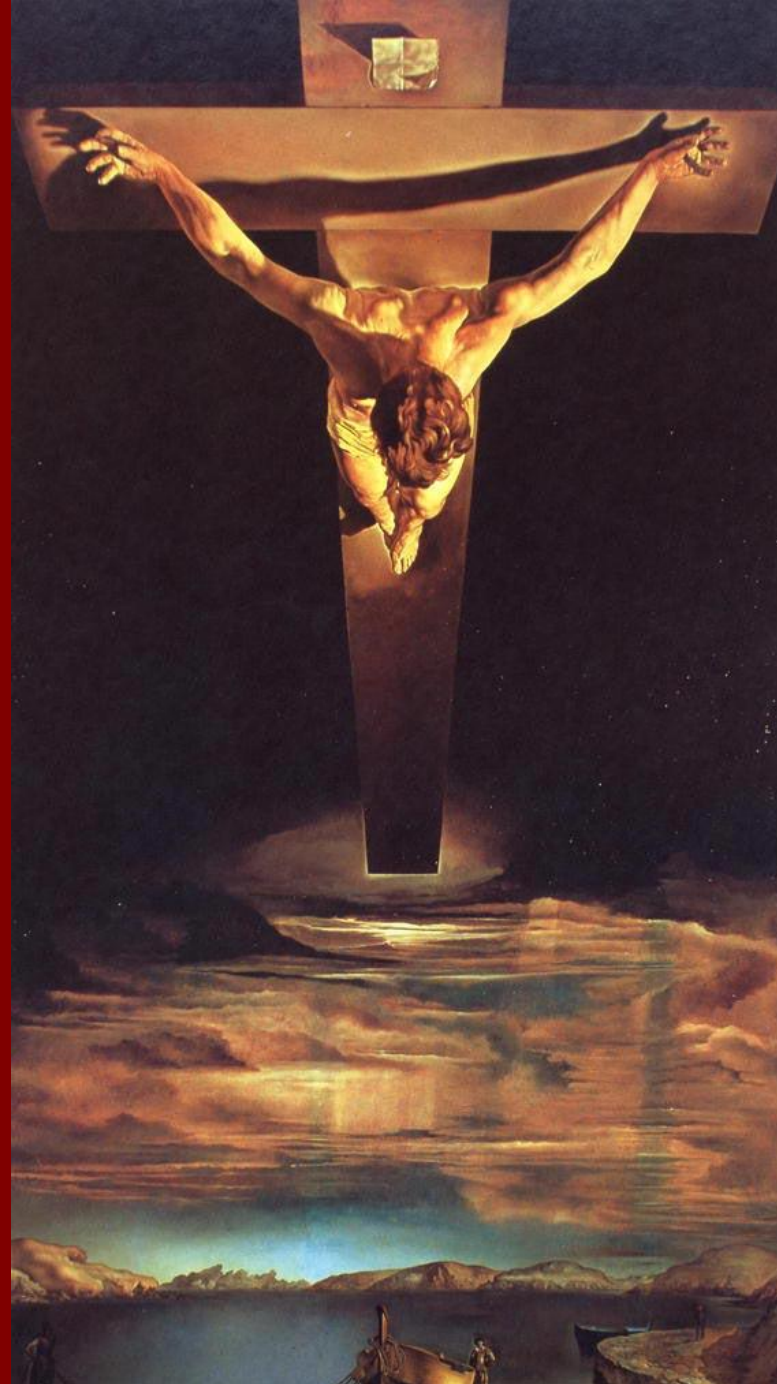
«Я столько умею, что не могу допустить даже мысли о собственной смерти. Это было бы слишком нелепо. Нельзя разбазаривать богатство»
Сальвадор Дали



«Увидел – и
запало в душу,
и через кисть
пролилось на
холст. Это
живопись. И то
же самое –
любовь»
Сальвадор
Дали

Христос св. Иоанна на кресте 1951г.

Я хочу, чтобы мой христос стал картиной, которая будет заключать в себе больше красоты и радости, чем все что создано до сих пор. Я хочу написать Христа, который во всем будет полной противоположностью того материалистического и антимистического, что создал Грюневальд.



Атомная Леди 1949г.



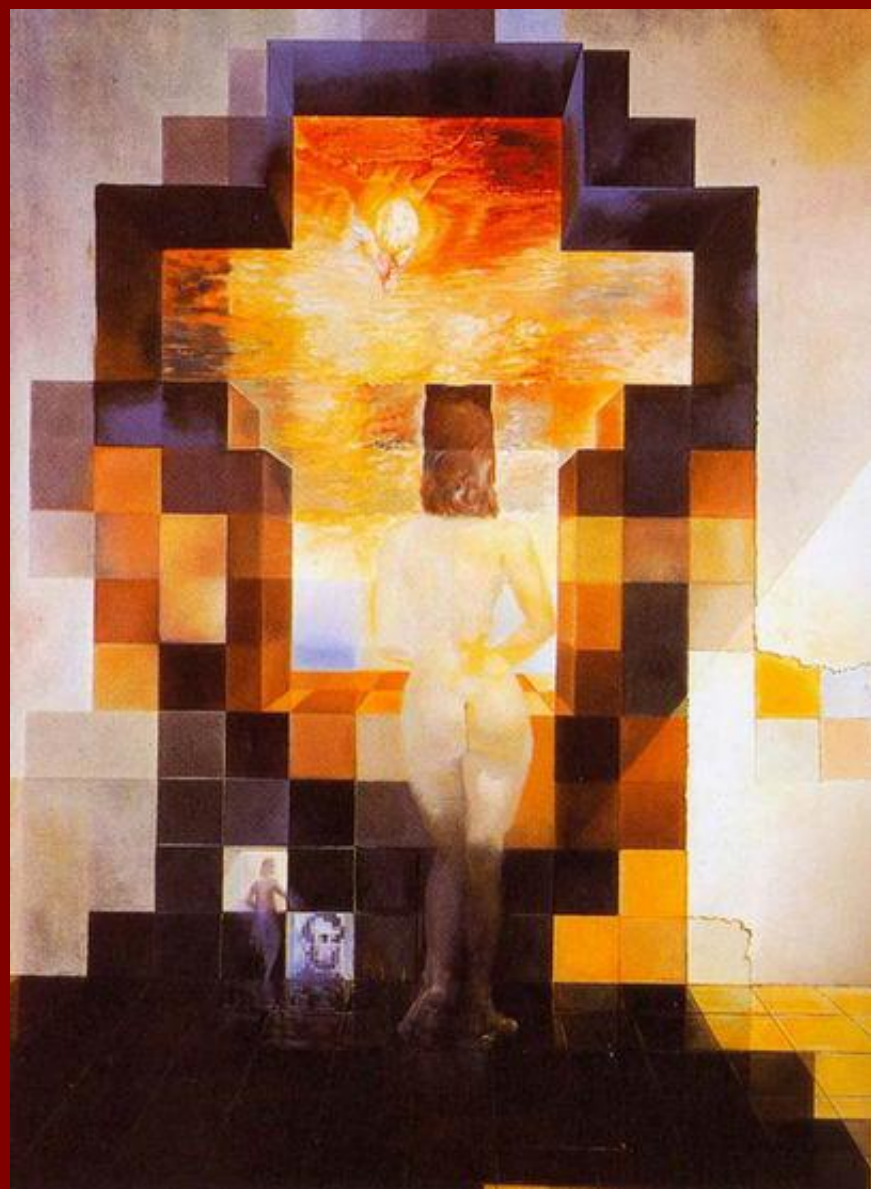
В картине Атомна Леди Дали связал тему естественных наук с мотивами греческой мифологии. Художник изображает энергитическое равновесие между силами притяжения и отталкивания внутри атома.



Модель эскиза декораций для балета «Лабиринт» 1941г.

Торс юноши со склоненой головой представляет собой вход в лабиринт минотавра. На заднем плане виден силуэт «Острова мертвых» с картины Арнольда Беклина.





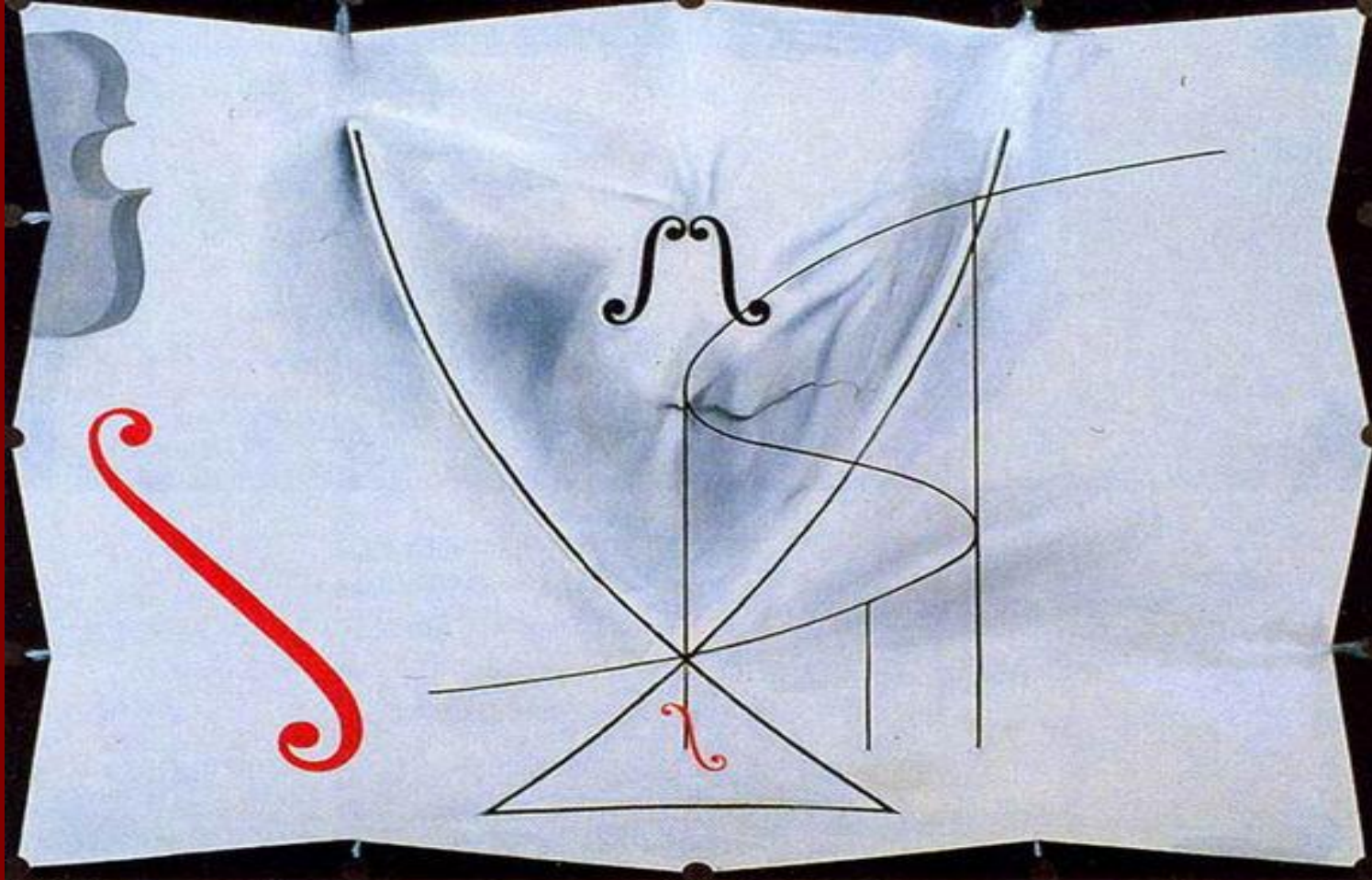
Увидит ли зритель на этой картине Авраама Линкольна или Галу, зависит не только от расстояния, которое отделяет его от картины. Оптическая загадка этой работы глубже знаменитых полотен 1930-х годов.



23 сентября 1974 года был открыт музей, посвященный творчеству Дали. Педантично, дотошно художник, которому было почти семьдесят лет, вникал в каждую деталь и лично наблюдал за ходом работ.



**Сальвадор Дали
у своей
последней
картины
"Ласточкин
хвост" в замке
Пуболь. 1983г.**



Эта картина- последняя работа Дали, написанная маслом, одна из немногих его абстрактных работ, вдохновленных теорией катастроф. Линии господствующие в центре картины, следует понимать как изображение ласточкиного хвоста и прописной буквы D



Художник умер 23 января 1989 года. По желанию Дали его тело забальзамировали и оно в течение недели было выставлено в музее Фигересе, а затем там же и погребено. Лишь маленькая, скромная памятная доска обозначает место его погребения.