

САНДРО БОТТИЧЕЛЛИ

Лазарева Галина
Вениаминовна
Учитель изобразительного
искусства
МОУ «СОШ с.Вязовка»
Татищевский район
Саратовская область

Сандро Боттичелли 1445-1510

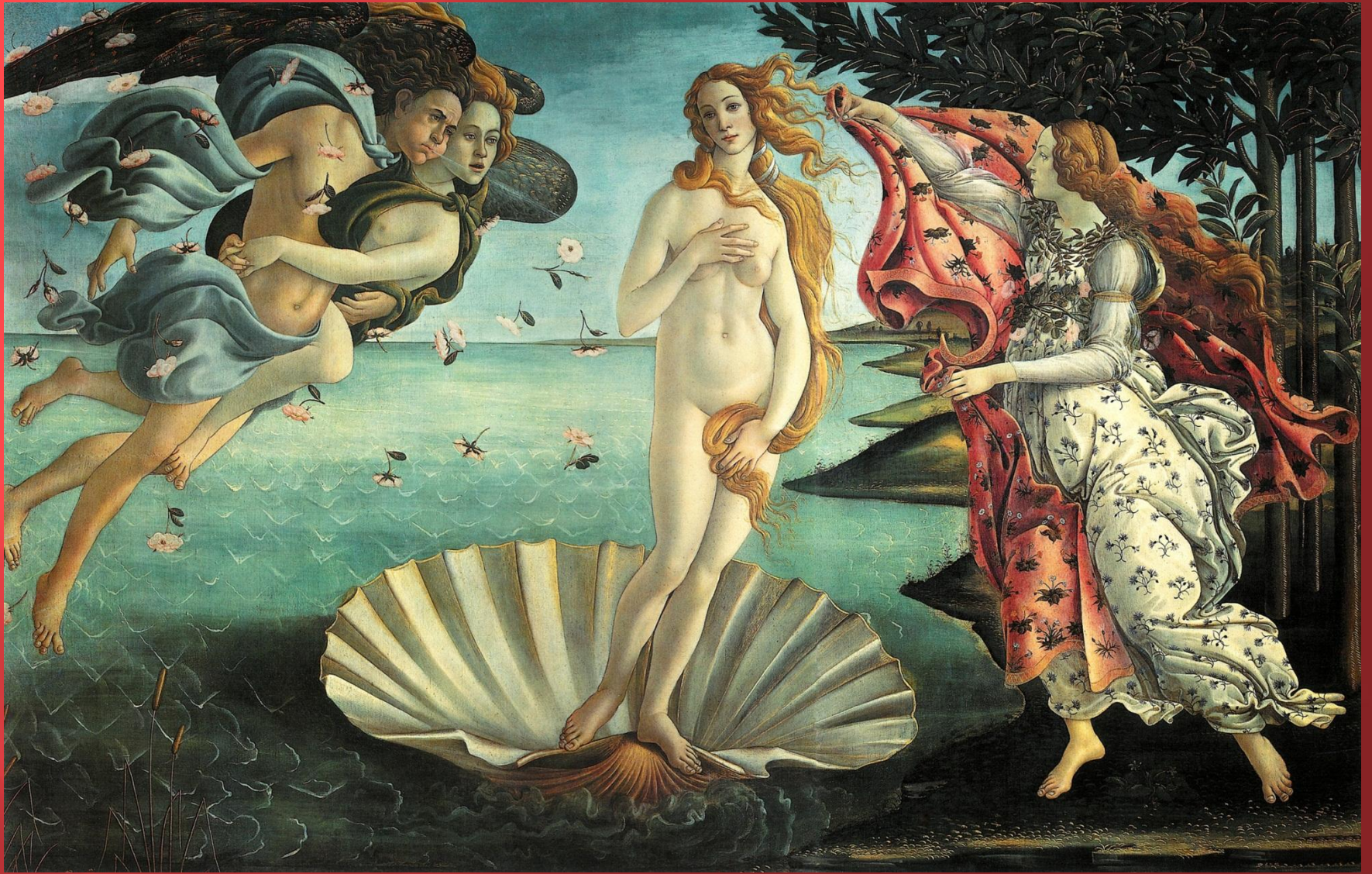


- Сандро Боттичелли является одним из прекрасных представителей искусства итальянского Возрождения. Творчество художника наполнено чертами утонченности и аристократической изысканности, картины чрезвычайно эмоциональны, пронизаны чувством личных переживаний, отражающих сложные противоречия эпохи.

- О жизни великого мастера известно не так много достоверных фактов. Настоящее имя Сандро Боттичелли - Алессандро да Марианно ди Ванни ди Амедео Филиппеппи. Родился Алессандро во Флоренции в 1445г. В семье Мариано и Змеральды Филиппеппи, которые уже воспитывали троих сыновей – Джованни, Антонио, и Симоне. Отец семейства был кожевником и имел собственную мастерскую. Точных сведений, каким образом Алессандро получил свое прозвище «Боттичелли» («бочоночек»), нет. Возможно оно было унаследованно от одного из старших братьев.
- В возрасте примерно 13 лет Сандро начал обучаться ювелирному делу. Тщательное прорисовывание будущего изделия на столько завладело сердцем юноши, что он быстро понял свое истинное призвание.



Благовещение. 1489-1490



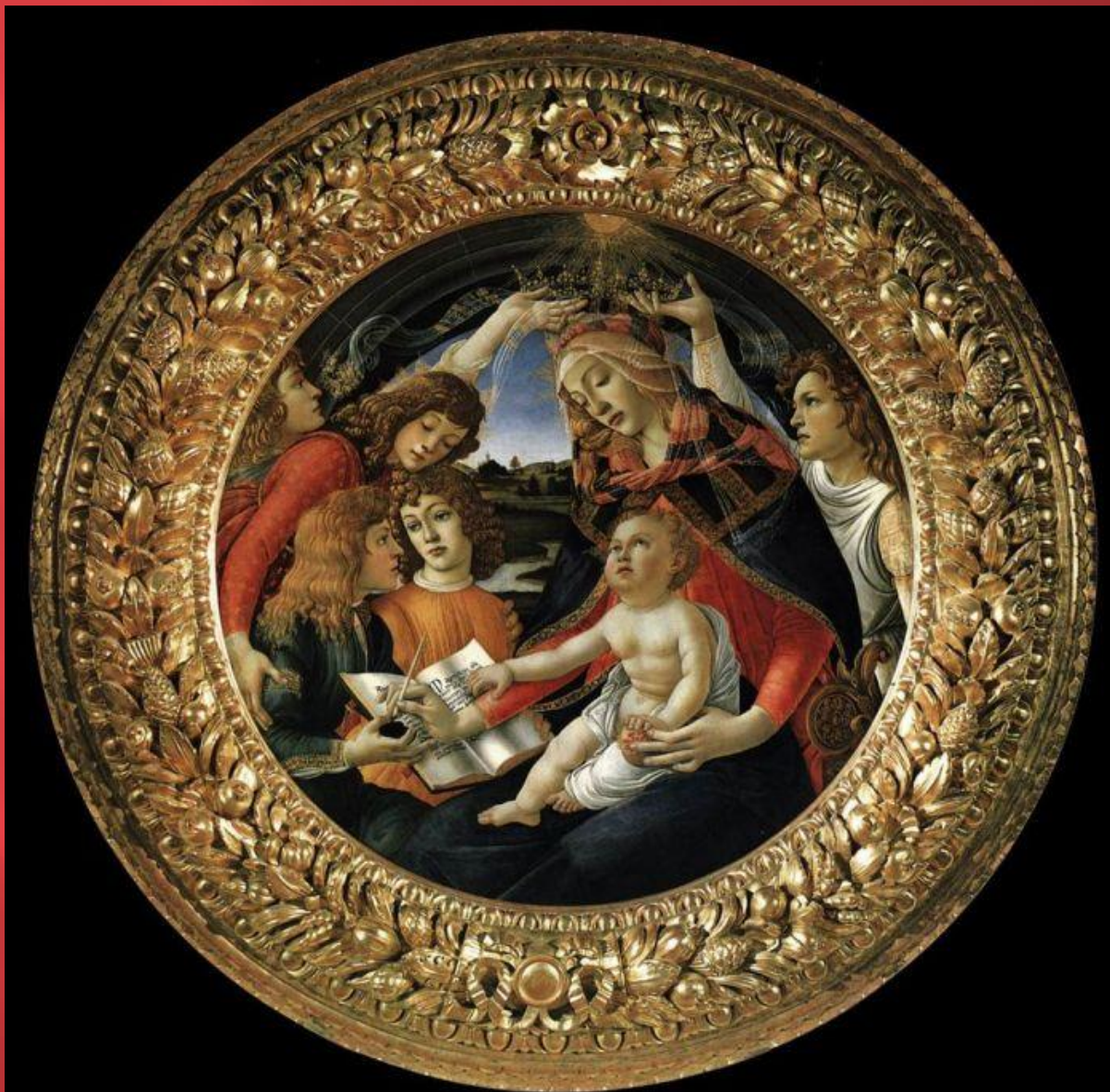
Рождение Венеры. 1483



Весна. 1478



Сила. 1470



Мадонна маґнификат. Около
1483-1485



Венера и Марс. 1482-1483



Оплакивание Христа. Около 1500



Возвращение
Юдифи.
1472-1473



Мадонна с
младенцем и
ангелом.
1465-1467



Коронование
Марии.
1490- 1492



Поклонение Волхвов. Около 1473



Сикстинская капелла. Портреты римских пап. 1481



Наказание левитов. 1481-1482



▣ Фрагмент картины

Мадонна с гранатом. 1487



Портрет
Симонетты
Веспуччи.
Около 1480



Мадонна с
книгой.
1480-1481



Клевета. Около 1495



Мадонна
Евхаристии
. Около 1470

Сандро Боттичелли, при жизни был очень известным художником, прошедшим через многие жизненные испытания. В возрасте 65 лет Сандро скончался. Его похоронили на кладбище при флорентийской церкви Онъисанти.

Вместе с живописцем была погребена и память о нем.

Творчество Боттичелли было заново открыто только в конце 19 века.