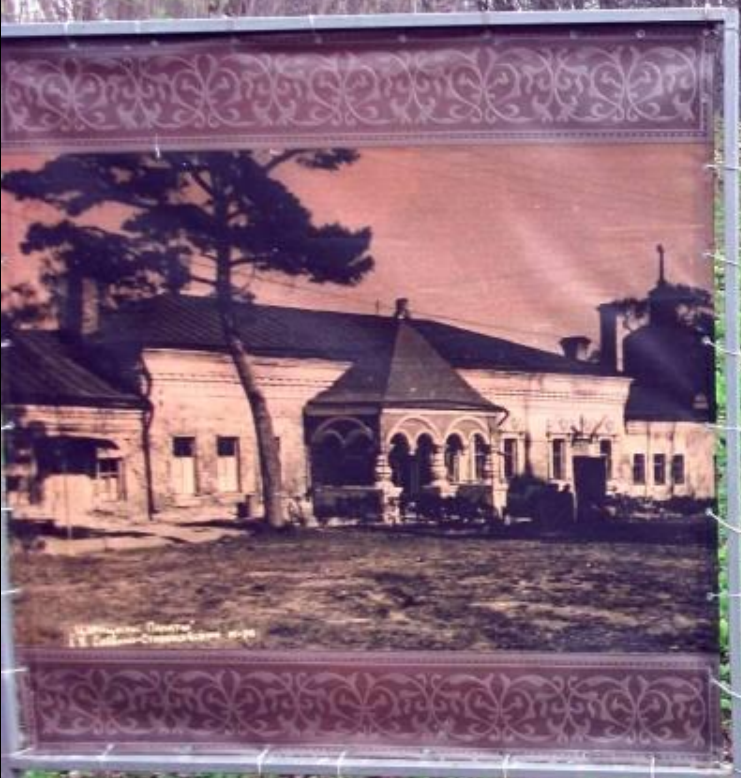


**Саввино-Сторожевский  
монастырь и окрестности  
в городе Звенигород  
Московской области**









# САВВИНО СТОРОЖЕВСКИЙ МОНАСТЫРЬ

Основан в 1398-1399 гг.

по желанию Звенигородского удельного князя

## ЮРИЯ ДМИТРИЕВИЧА

Название получил от имени первого игумена САВВЫ  
и холма сторожа на котором построен

Первоначально имел деревянные стены /тыч/

В XVI веке в монастыре построены кирпичные здания -  
крепостная башня с воротами и двухэтажная трапезная палата

от которых сохранились фундаменты

в середине XVII века монастырь перестроен по новому плану

## САВВИНО СТОРОЖЕВСКИЙ МОНАСТЫРЬ

### АЛЕКСЕЕМ МИХАЙЛОВИЧЕМ

является одним из лучших историко-архитектурных комплексов страны  
и охраняется государством.

***На протяжении 1652-1656 годов были сооружены основные стены с башнями.***





Х

В

*Красные Ворота и  
Троицкая  
надвратная  
церковь*







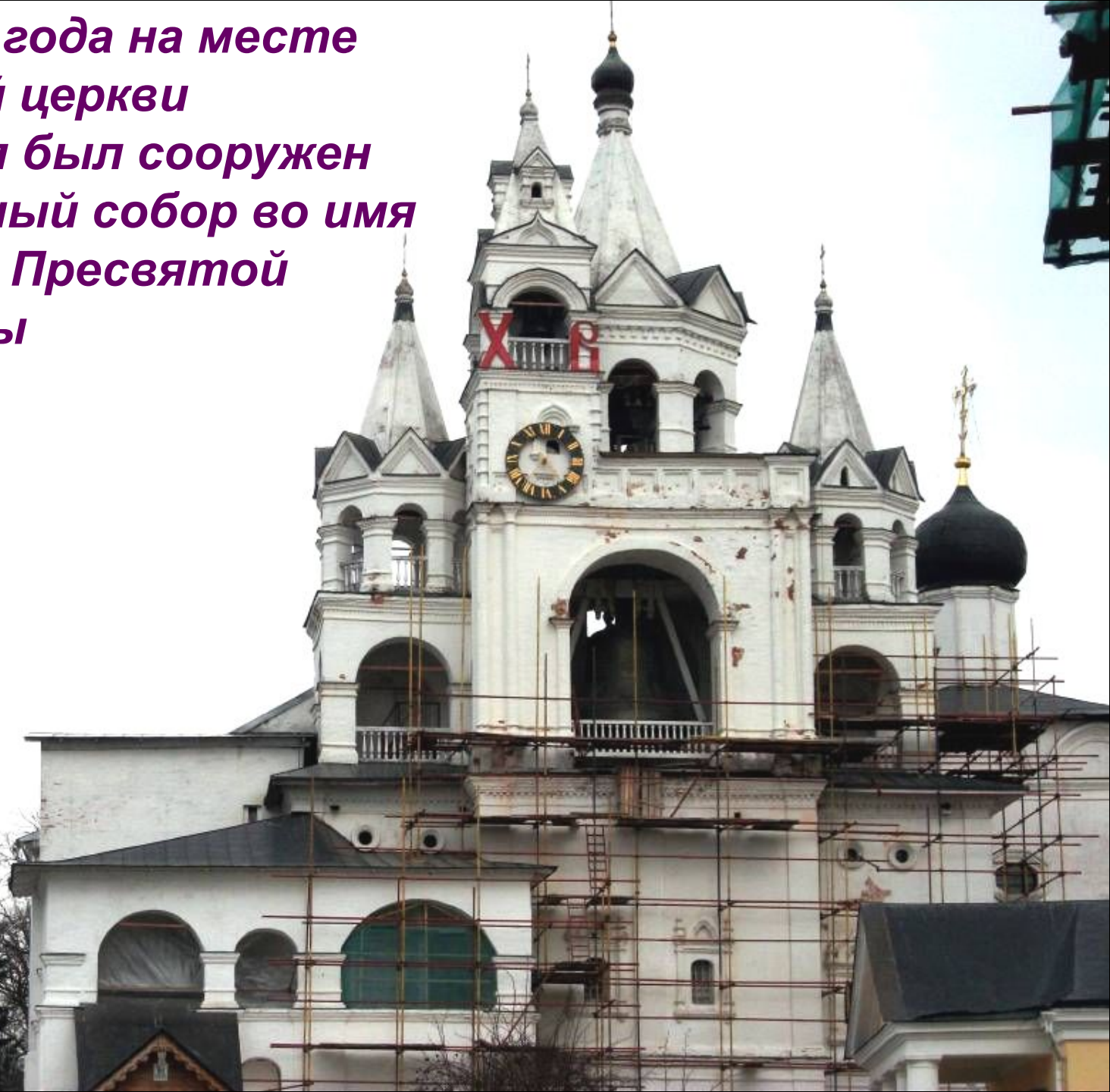
Р



1840



*Около 1405 года на месте  
деревянной церкви  
монастыря был сооружен  
белокаменный собор во имя  
Рождества Пресвятой  
Богородицы*



*С этим собором связывают написание  
Андреем Рублёвым семи икон .*



*1650-е годы была  
также построена  
звонница, в среднем  
ярусе которой был  
устроен храм во имя  
Святой Троицы.*





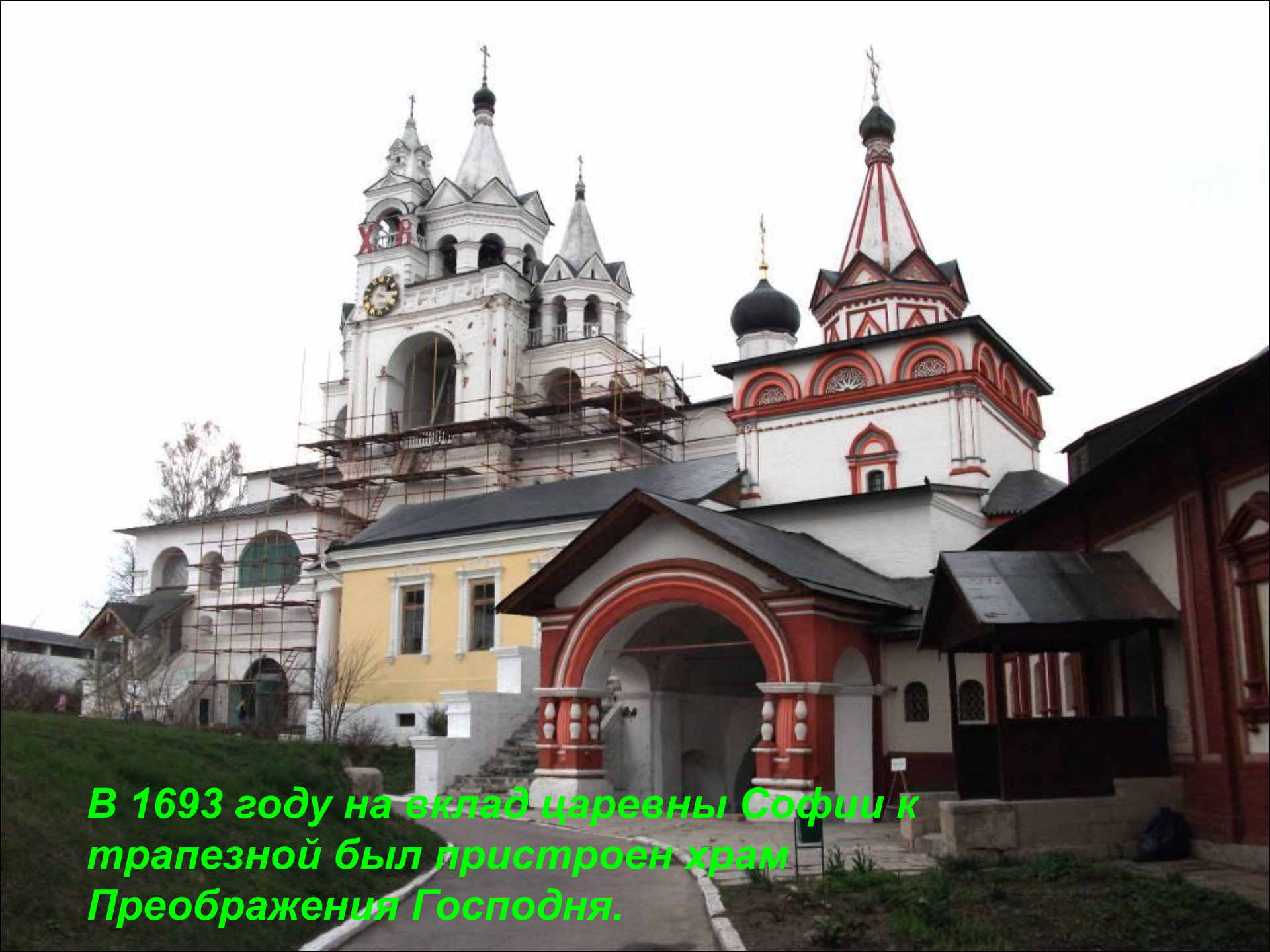
***В 1652-1654 годах была построена трапезная, самое большое здание монастыря, впоследствии значительно перестроенная.***





# *Царицыны палаты.*

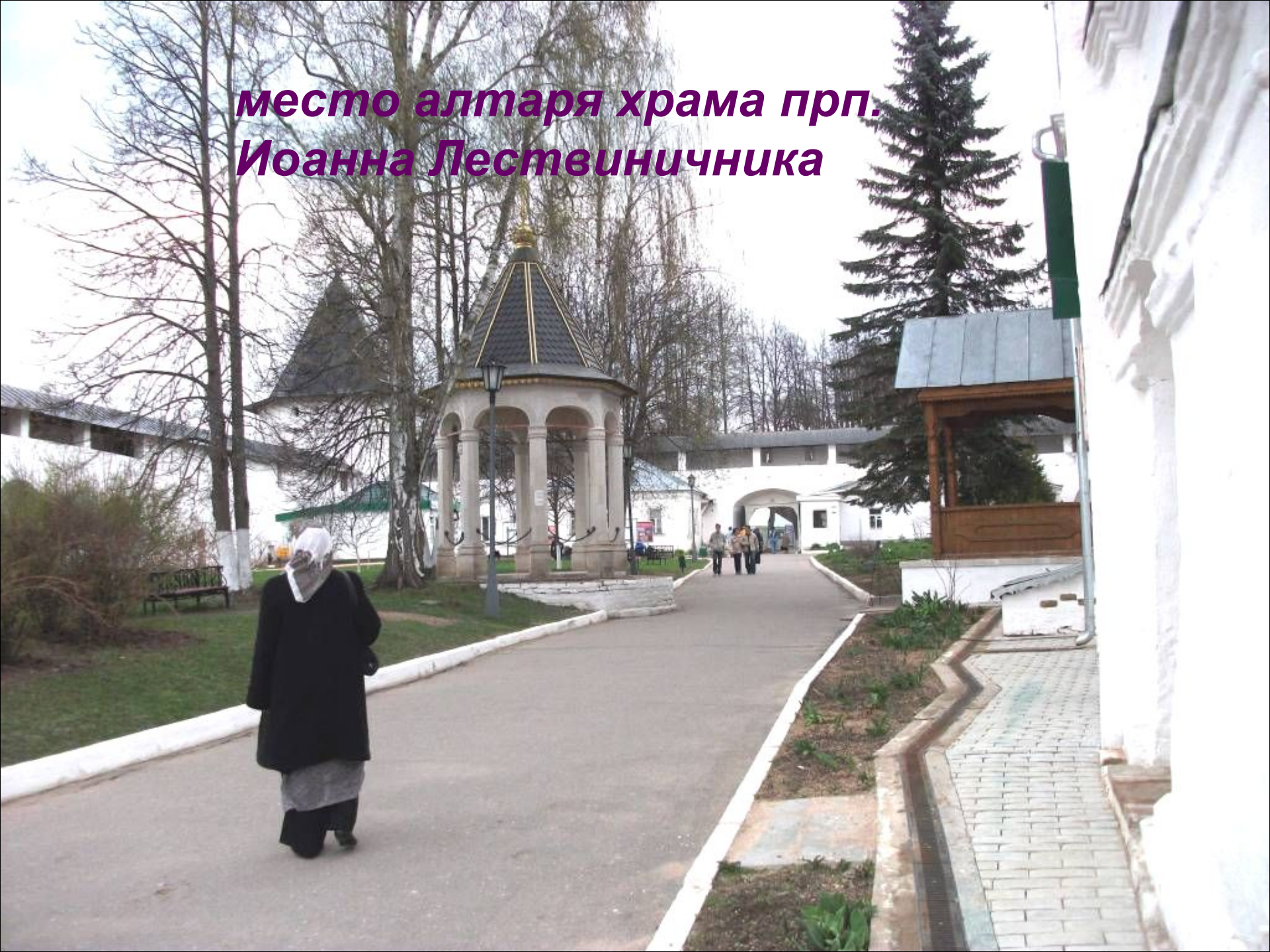




**В 1693 году на вклад царевны Софии к трапезной был пристроен храм Преображения Господня.**



**место алтаря храма прп.  
Иоанна Лествичника**





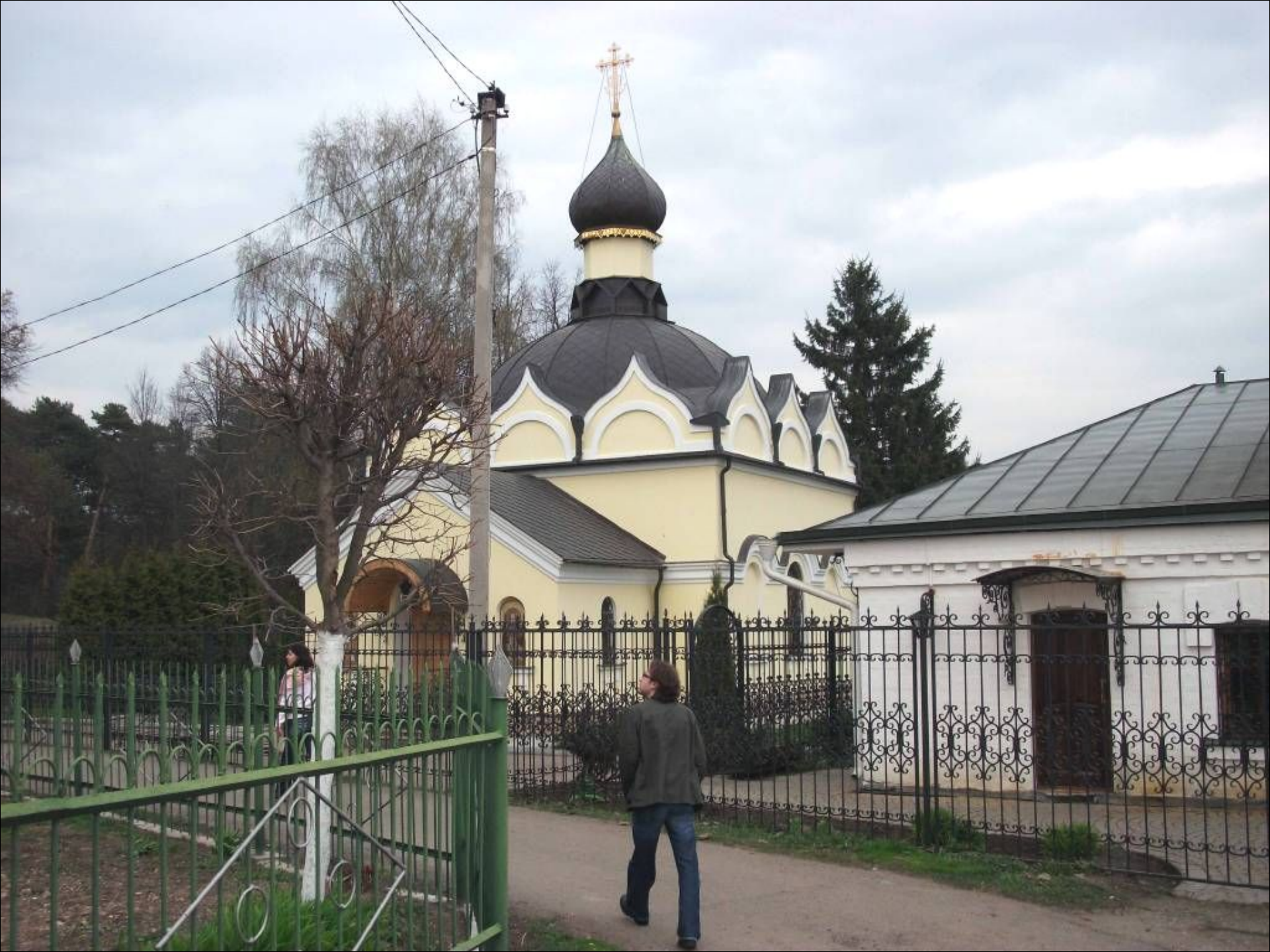






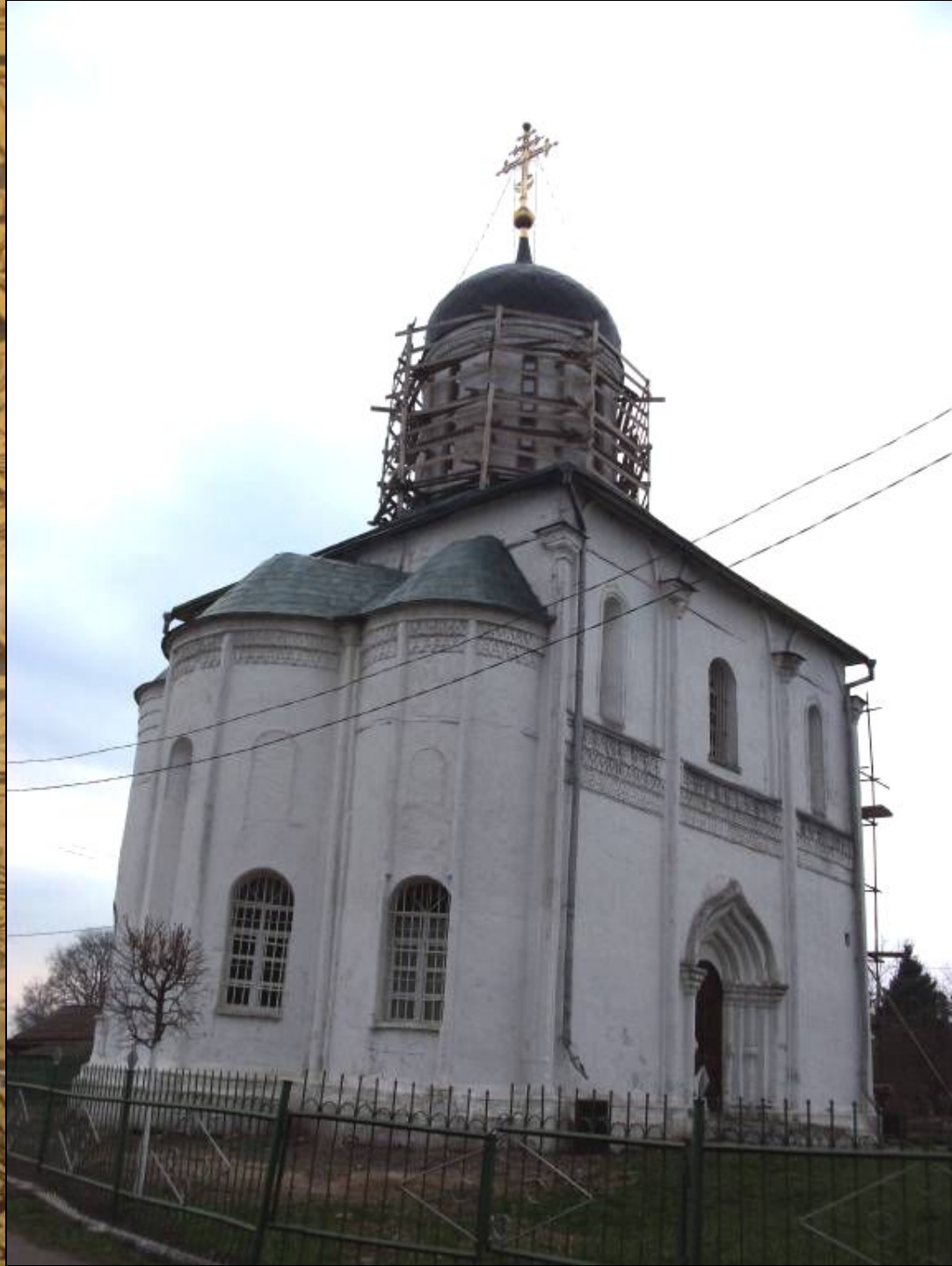








**Собор Успения  
Богородицы,  
который  
считается  
одним из первых  
каменных  
храмов на  
московской  
земле – 1399 г.**



# Саввинский мужской скит



**Храм Вознесения  
Господня 1792 г.**

