

Тема учебного проекта



# ЧАРОДЕЙ ЛЕСА

**Автор:** учительница РГОУ «Ядринская национальная гимназия-интернат»  
Афонькина Любовь Георгиевна

Проект для учащихся 7-8 классов

# И.И.Шишкин- чародей или певец русского леса ?



Какова основная тема творчества художника И.Шишкина?

Человек и природа. Как они связаны между собой?

Почему русский художник И.И.Шишкин воспеваает красоту леса?

Какие картины великого мастера ты знаешь?

Учебные предметы

ИСТОРИЯ

ЛИТЕРАТУРА

ИЗО

# Дидактические цели:



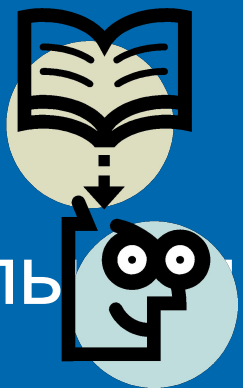
Вызвать интерес к жизни и творчеству И.

И.Шишкина.

Совершенствовать межпредметные связи  
(ИЗО, история, литература).

Развивать монологическую речь  
учащихся.

# Методические задачи



Формировать умение работать с большим объёмом информации.

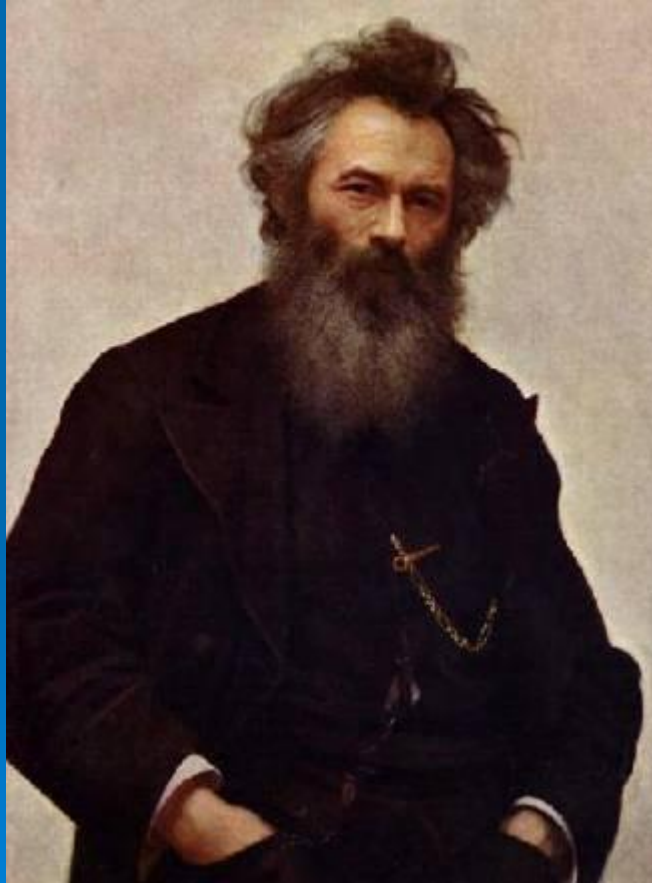
Формировать умение самостоятельно находить нужную информацию в разных источниках, анализировать её и делать выводы.

Заинтересовать учащихся в более глубоком изучении литературы

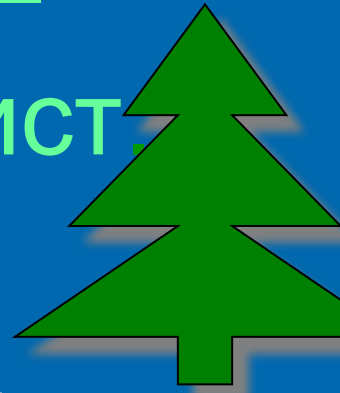
# Темы самостоятельных исследований учащихся

1. Иван Иванович Шишкин – известный русский художник.
2. Картины, полотна, шедевры Шишкина.
3. Художественное описание лучших картин мастера. («Утро в сосновом бору», «Старые липы», «Дождь в дубовом лесу», «Рожь», «Лесные дали», «На севере диком...», «Среди долины ровныя...», «Корабельная роща»)
4. Родная природа в стихах русских поэтов 19 и 20 века.

# Иван Иванович Шишкин (1832-1898) – певец русского леса.

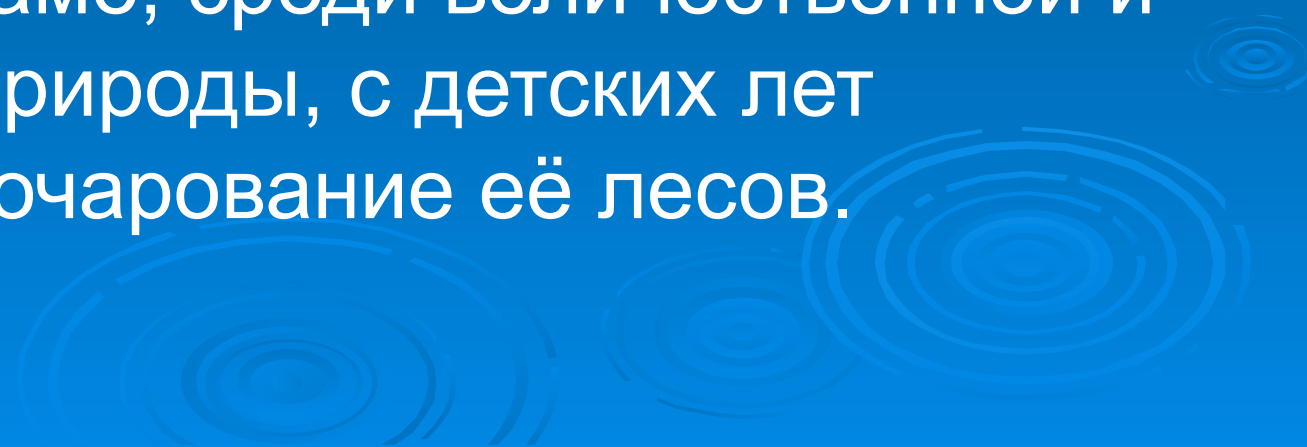


# Иван Иванович Шишкин – известный русский пейзажист.



Шишкин великолепно знал русскую природу, особенно русский лес. «Мне иногда кажется, что старые сосны и берёзы беседуют со мной», - говорил он.

Родился он в 1832 году в городе Елабуге на реке Каме, среди величественной и суровой природы, с детских лет полюбил очарование её лесов.



# О творчестве Шишкина Крамской говорил:



кин – верстовой столб  
в истории русского пейзажа».



# Полотно «Старые липы» (1894г)



# «Утро в сосновом бору»-одна из лучших работ Шишкина



# картина «Дождь в дубовом лесу»



# «Рожь» (1878г.)



# Дивный пейзаж «Лесные дали»



# Шишкин и Крамской были на этюдах в Елабужских лесах



*И. Крамской.  
Портрет Шишкина на этюдах.*

# «На севере диком... Сосна»



# «Среди долины ровныя...»





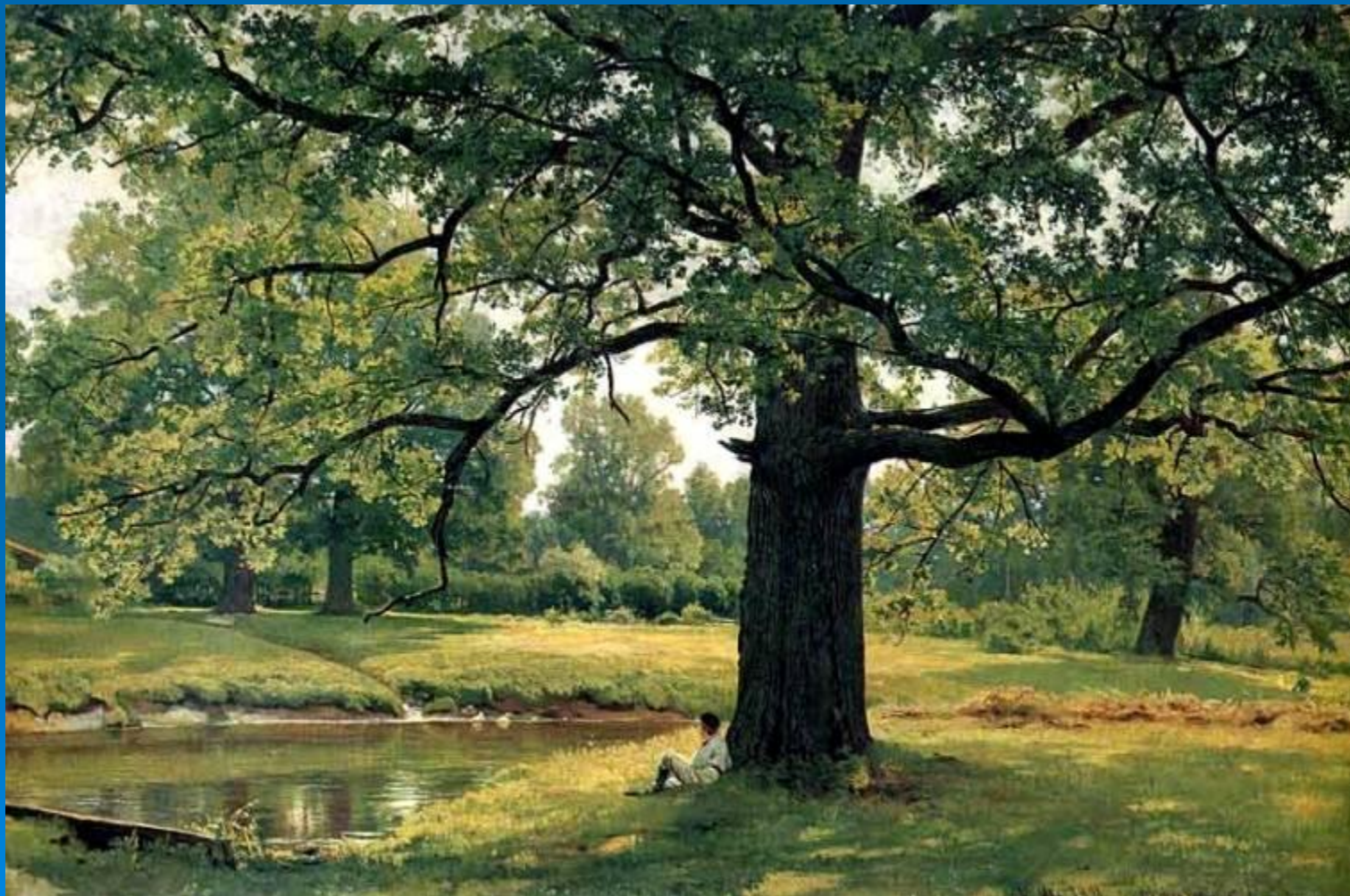
# «Корабельная роща» (1898г.)



# «Золотая осень»



# «Дубы в старом Петергофе»



# «Папоротники в лесу»



# «Лесное кладбище»



# «Дубовая роща»



# «Дубы»

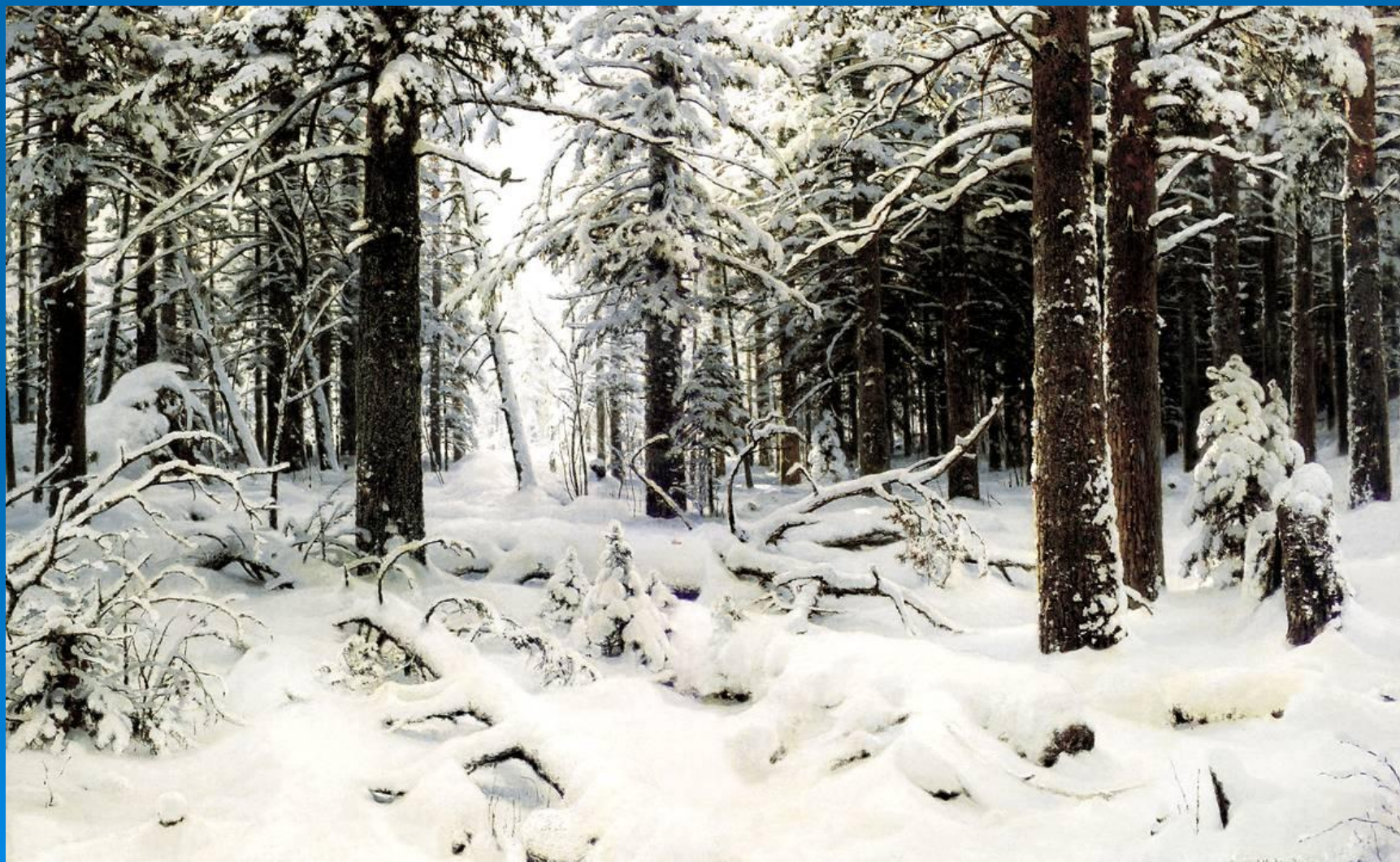


# «Дубки»





# «Зима»



# «Лес вечером»



# Этапы и сроки проведения проекта

I. Обсуждение темы исследования	1 час
II. Формирование групп для проведения исследования.	1 час.
III. Работа в группах (сбор материала).	в течение месяца
IV. Подготовка материала для демонстрации	в течение 2 недель
V. Защита полученных результатов и выводов	1 час

# «Сосновый бор»



*За пять лет до ухода из жизни И.И.Шишкин ответил на анкету, которую составила «Петербургская газета».*

1. Главная черта вашего характера?	Прямота. Простота.
2. Достоинство, предполагаемое Вами, у мужчины?	Мужество, ум.
3. Достоинство, предполагаемое Вами, у женщины?	Честность.
4. Ваше главное достоинство?	Откровенность.

# Дальше



5. Ваш главный недостаток?	Подозрительность. Мстительность.
6. Ваш идеал счастья?	Душевный мир.
7. Что было бы для вас высочайшим несчастьем?	Одиночество.
8. Кем бы вы хотели стать?	Действительно великим художником.

# Дальше



9.Страна, в которой Вы хотели бы жить?	Отечество.
10.Ваши любимые поэты?	Пушкин. Кольцов. Некрасов.
11.Ваши любимые композиторы?	Шуман. Серов.
12. Ваше состояние души в настоящее время?	Тревожное.

# Дальше



13.. Что вас больше всего волнует, интересует?

Жизнь и её проявления.

14.Ваш девиз?

Быть русским. Да здравствует Россия!



# Поэтическая страничка



И.С.Никитин «Лес».

А.А.Фет. «Зреет рожь над жаркой нивой».

Ф.И.Тютчев. «Неохотно и несмело».

Н. Рыленков. «Борьба с природой?»

«Д.Мережковский. «Природа».

И.Северянин. «Что шепчет парк?»

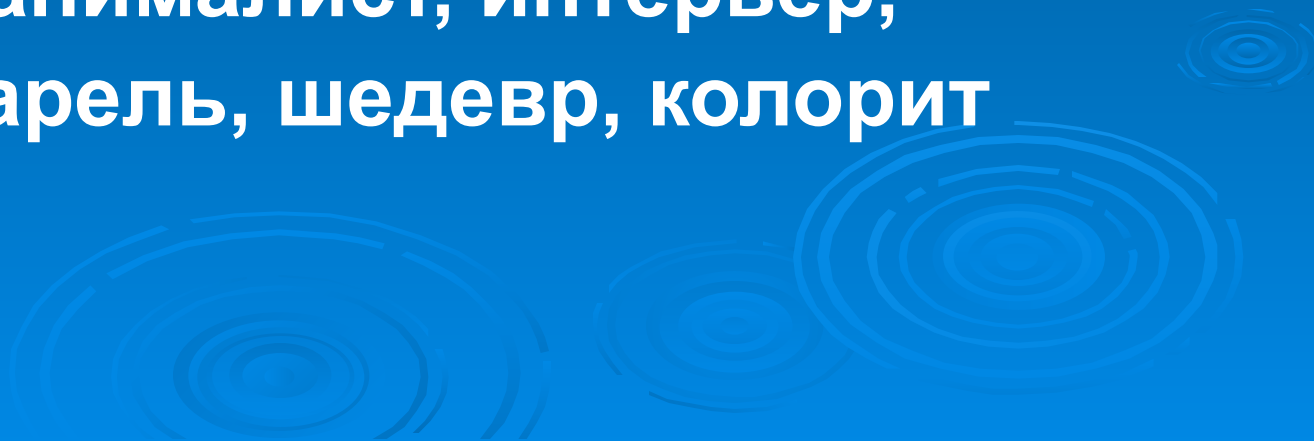
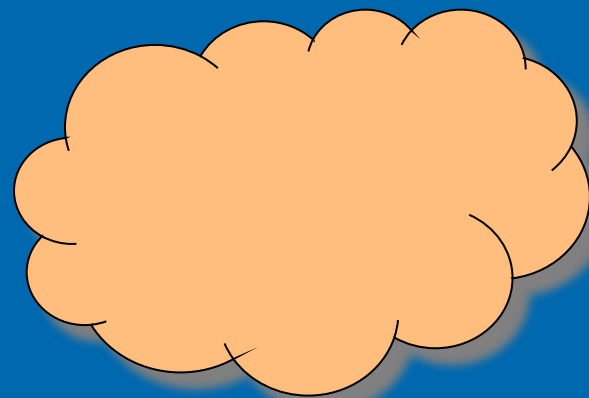
И.Бунин. «Детство».

# Наш словарик

Ключевые слова:



живопись, пейзаж, мольберт,  
палитра, натюрморт, баталист,  
маринист, анималист, интерьер,  
гуашь, акварель, шедевр, колорит



# Результаты представления исследований

Для работы над проектом были созданы 5 групп. Каждая группа работала над своей темой. В результате работы были созданы: презентация Для работы над проектом были созданы 5 групп. Каждая группа работала над своей темой. В результате работы были созданы: презентация «Художник леса», художественное описание Для работы над проектом были созданы 5 групп. Каждая группа работала над своей темой. В результате работы были

# Информационные ресурсы

1. Энциклопедический словарь юного художника. – М.: Педагогика, 1983.
2. Пистунова А. Родник в лесу. Повесть о художнике И.И.Шишкине. – М.: Детская литература, 1987.
3. Каменева В. Какого цвета радуга? – М.: Детская литература, 1987.
4. <http://www.bibliotekar.ru/al/index.htm>.