

Цвет и Характер

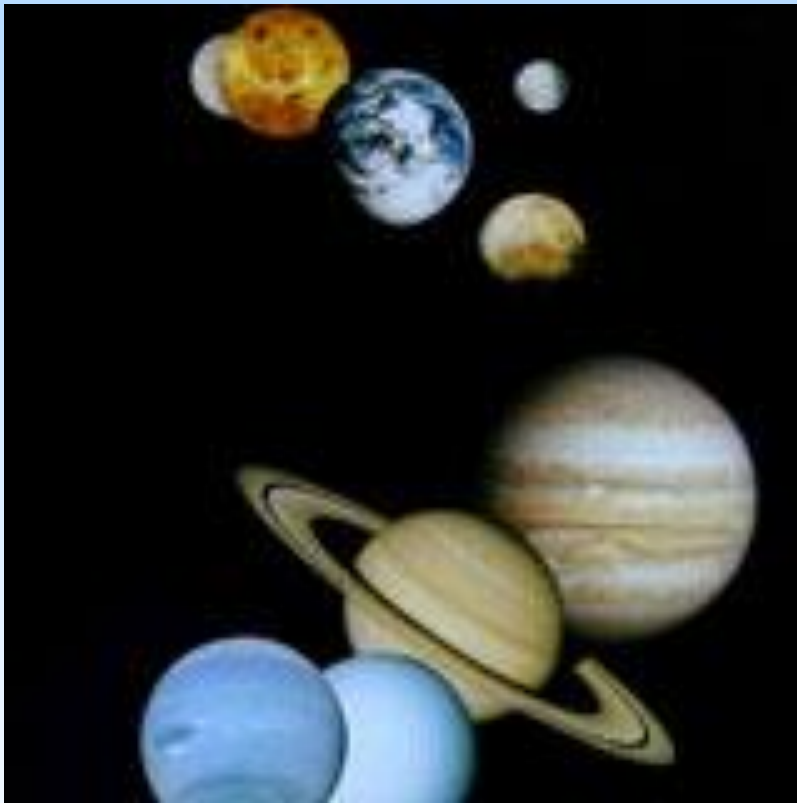


Символика цвета



Люди с незапамятных времен придавали особое значение чтению «языка красок», что нашло отражение в древних мифах, народных преданиях, сказках, различных религиозных и мистических учениях.

Символика цвета



Так, в астрологии лучи Солнца, разложенные в спектр и дающие 7 цветов, соответствовали 7 основным планетам: **красный** — цвет Марса, **синий** — цвет Венеры, **желтый** — цвет Меркурия, **зеленый** — цвет Сатурна, **пурпурный** — цвет Юпитера, **оранжевый** — цвет Солнца, **фиолетовый** — цвет Луны.

Символика цвета



При этом краски символизировали не только планеты и их влияние, но и социальное положение людей. Это проявлялось в подборе одежды определенных цветов, народных поговорках, обрядах и т.д.

Символика цвета



Так, люди с древности проявляли особый интерес к *красному* цвету. Его символическая трактовка в разных странах достаточно противоречива.

Символика цвета



У полинезийцев слово **«красный»** является синонимом слова «возлюбленный». В Китае об искреннем, откровенном человеке говорят «красное сердце».

Символика цвета



Красное обозначает также власть, величие. В Византии только императрица имела право носить красные сапожки. Император подписывался пурпурными чернилами, восседал на пурпурном троне.

Символика цвета



У многих племен Африки, Америки и Австралии воины, готовясь к схватке, раскрашивали тело и лицо в красный цвет. Карфагенцы и спартанцы носили во время войны красную одежду.

Символика цвета



Белый цвет символизирует чистоту, невинность, добродетель. В христианской традиции белое обозначает родство с божественным светом. В белом изображаются ангелы, святые и праведники.

Символика цвета



Однако *белый* цвет может получать и противоположное значение. По своей природе он как бы поглощает, нейтрализует все остальные цвета и соотносится с пустотой, бестелесностью, ледяным молчанием и в конечном итоге — со смертью.

Символика цвета



В Китае и в некоторых других странах Азии и Африки *белый* является цветом траура. В старину белый траур использовался и у славян.

Символика цвета



Черный цвет как правило, символизирует несчастье, горе, траур, гибель. Черные глаза и поныне считаются опасными, завистливыми. В черное одеты зловещие персонажи, предвещающие несчастье.

Символика цвета



Черное может иметь и благоприятное значение. Оно воспринимается так, например, в засушливых районах Африки, где мало воды и черные тучи сулят плодородие и изобилие. Духам-хранителям, посылающим дождь, приносят в жертву черных быков

Символика цвета



Желтый — цвет золота, которое с древности воспринималось как застывший солнечный цвет. Это цвет осени, цвет зрелых колосьев и увядающих листьев, но также и цвет болезни, смерти, потустороннего мира.

Символика цвета



У многих народов женщины отдавали предпочтение желтой одежде. Нередко *желтый* цвет служил отличительным признаком знатных особ и высших сословий. Например, монгольские ламы носят желтую одежду с красным поясом.

Символика цвета



С другой стороны, у некоторых народов Азии **желтый** цвет является цветом траура, скорби, печали. В Европе желтый или желто-черный флаг обозначал карантин, а желтый крест — чуму. У славянских народов желтый цвет считается цветом измены

Символика цвета



Синий цвет у многих народов символизирует небо и вечность. Он также может символизировать доброту, верность, постоянство, расположение, а в геральдике обозначает целомудрие, честность, добрую славу и верность.

Символика цвета



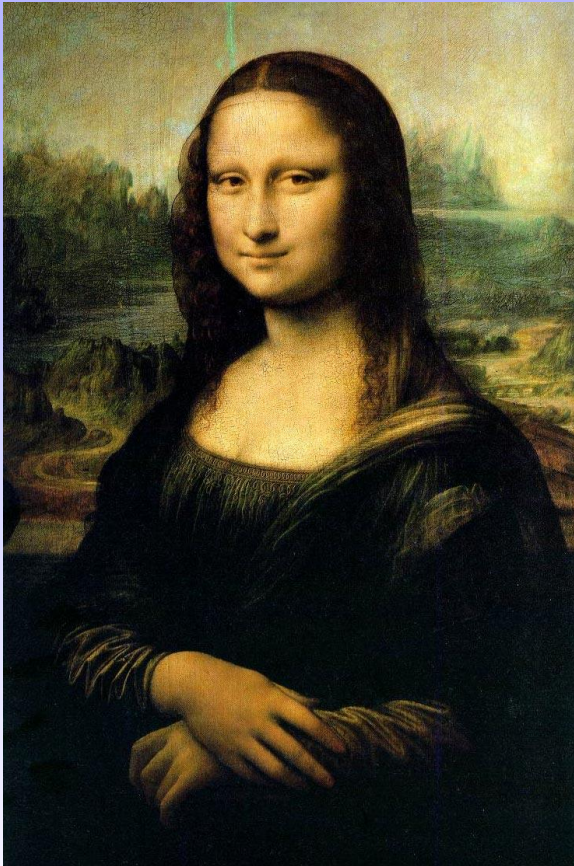
Зеленый — цвет травы и листьев. У многих народов он символизирует юность, надежду, веселье, хотя порой — и незрелость, недостаточное совершенство.

Символика цвета



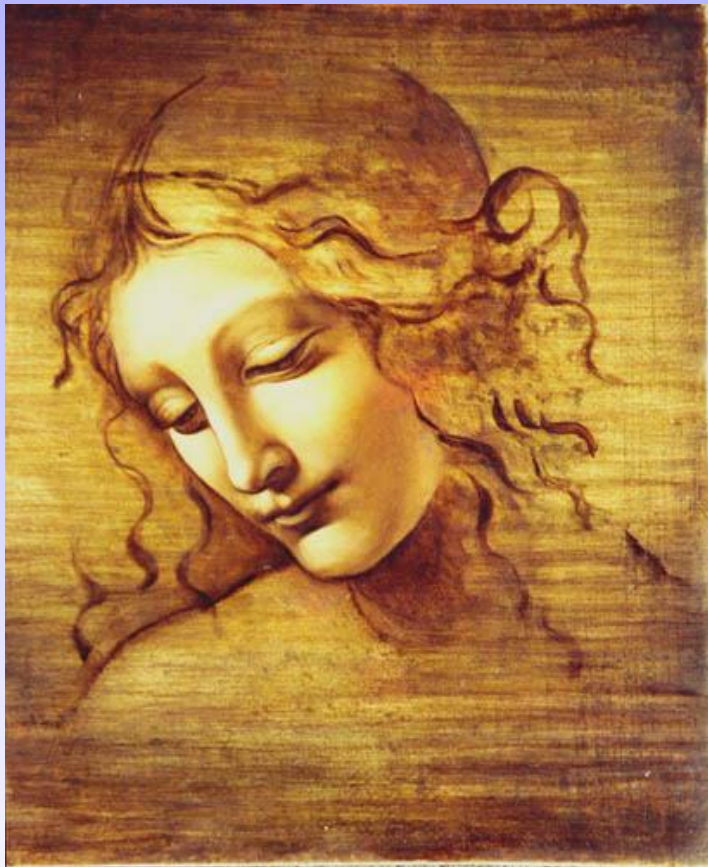
Зеленый цвет предельно материален и действует успокаивающе, но может производить и угнетающее впечатление (не случайно тоску называют «зеленой», а сам человек «зеленеет» от злости).

Цвет и характер



Каждый человек отдает предпочтение какому-то одному цвету, по крайней мере, не больше чем двум-трем (в зависимости от того, где эти цвета используются — в одежде, обстановке, цвете автомобиля и т.д.).

Цвет и характер



Приятное или неприятное чувство, которое вызывает тот или иной цвет, может меняться с течением времени. Но в любом случае цвет, которому вы отдаете предпочтение, многое может рассказать о вашем характере и эмоциональном складе.

Цвет и характер



На основании предпочтения того или иного цвета каждый самостоятельно может сделать вывод о своих психологических особенностях.

Цвет и характер



Белый — синтез всех цветов, поэтому он является «идеальным» цветом. В нем заложен многозначительный смысл, поскольку он одновременно передает и блеск света, и холод льда. Этому цвету может отдать предпочтение человек с любым характером, он никого не отталкивает;

Цвет и характер



Черный — цвет неуверенности, символизирующий мрачное восприятие жизни. Тот, кто предпочитает одеваться в черное, нередко воспринимает жизнь в темных тонах, неуверен в себе, несчастлив, склонен к депрессии.

Цвет и характер



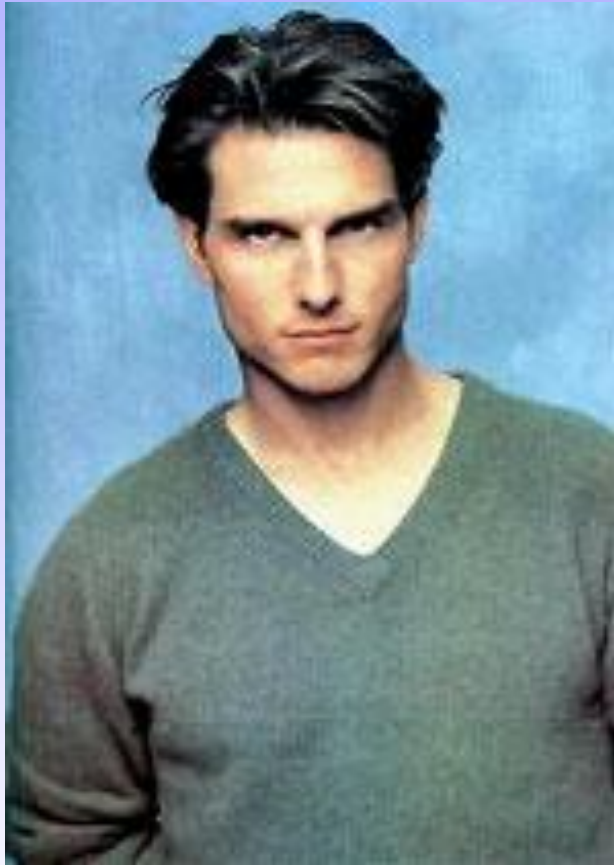
Частая смена костюма с черного цвета на другой, более яркий, свидетельствует о том, что пессимистические настроения часто развеиваются. Постоянный выбор черного свидетельствует об агрессивном неприятии мира или себя

Цвет и характер



Серый — любимый цвет рассудительных и недоверчивых натур, которые долго думают, прежде чем принять какое-либо решение. Это также нейтральный цвет, который предпочитают те, кто боится слишком громко заявить о себе.

Цвет и характер



Если же этот цвет не нравится, то это показатель импульсивного, легкомысленного характера. Часто серый цвет оказывается также предпочтительным при сильных переутомления как барьер, отгораживающий от раздражителей внешнего мира.

Цвет и характер



Красный — цвет страстей. Если это любимый цвет, то такой человек смел, это волевой, властный тип, вспыльчивый и общительный. К тому же — альтруист.

Цвет и характер



Отвращение, игнорирование красного отражает органическую слабость, физическое или психическое истощение.

Военнопленные, годами вынужденные жить в угрожающих жизни условиях, особенно часто отвергали его.

Цвет и характер



Коричневый — выбирают те, кто твердо и уверенно стал на ноги. Люди, которые имеют слабость к нему, ценят традиции, семью.

Вместе с тем, выбор этого цвета в качестве наиболее предпочитаемого указывает также на определенное физическое истощение.

Цвет и характер



Желтый символизирует спокойствие, непринужденность в отношениях с людьми. Когда он любим, это означает общительность, любопытство, смелость, легкую приспособляемость и получение удовольствия от возможности привлечь к себе людей.

Цвет и характер



Когда же он неприятен, то речь идет о человеке сосредоточенном, пессимистически настроенным, с которым трудно завязать знакомство. Желтый цвет получается от смешивания зеленого и красного и является цветом энергетизма.

Цвет и характер



Синий — цвет неба, покоя, расслабления. Если он нравится, то это говорит о скромности и меланхолии, мечтательности; такому человеку ему крайне важно чувство уверенности, и благожелательности от окружающих.

Цвет и характер



В неприятии этого цвета раскрывается человек, который хочет произвести впечатление, на окружающих. Безразличие к этому цвету говорит об известном легкомыслии в области чувств, хотя и скрытом под маской обходительности.

Цвет и характер



Зеленый — цвет природы, естества, самой жизни, весны. Тот, кто его предпочитает, боится чужого влияния, ищет способ самоутверждения, так как для него это жизненно важно. Тот, кто его не любит, боится превратностей судьбы, трудностей

Цвет и характер



Зеленый цвет содержит в себе скрытую потенциальную энергию, отражает степень волевого напряжения, поэтому люди, предпочитающие зеленый цвет, стремятся к самоуверенности и уверенности вообще.

Цвет и характер



О психологических особенностях состояния человека могут поведать и другие цвета. Так, **оранжевый** — любимый цвет людей, обладающих интуицией, и страстных мечтателей. В геральдике этот цвет означает также лицемерие и притворство.

Цвет и характер



Розовый — это цвет жизни, всего живого. Он говорит о необходимости любить и быть добрее. Те, кому он нравится, могут разволноваться по самому незначительному поводу. У людей же излишне прагматичных этот цвет вызывает раздражение

Цвет и характер



Фиолетовый цвет символизирует присущую человеку инфантильность и внушаемость, потребность в поддержке, опоре. В этом смысле выбор или отрицание фиолетового цвета выступает своеобразным индикатором зрелости