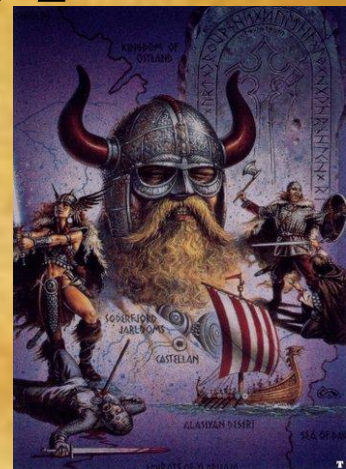
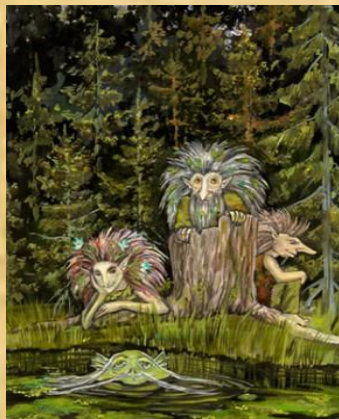
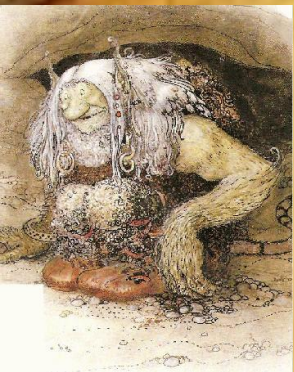


Скандинавская мифология



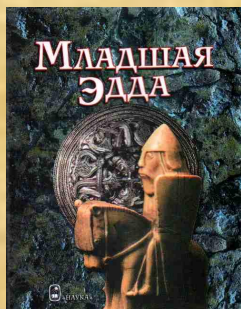
Содержание:

- Понятие скандинавской мифологии
- Поэтические особенности Эдды
- Представления об устройстве мира
- Боги и богини
- Мифические существа
- Вопросник
- Тест

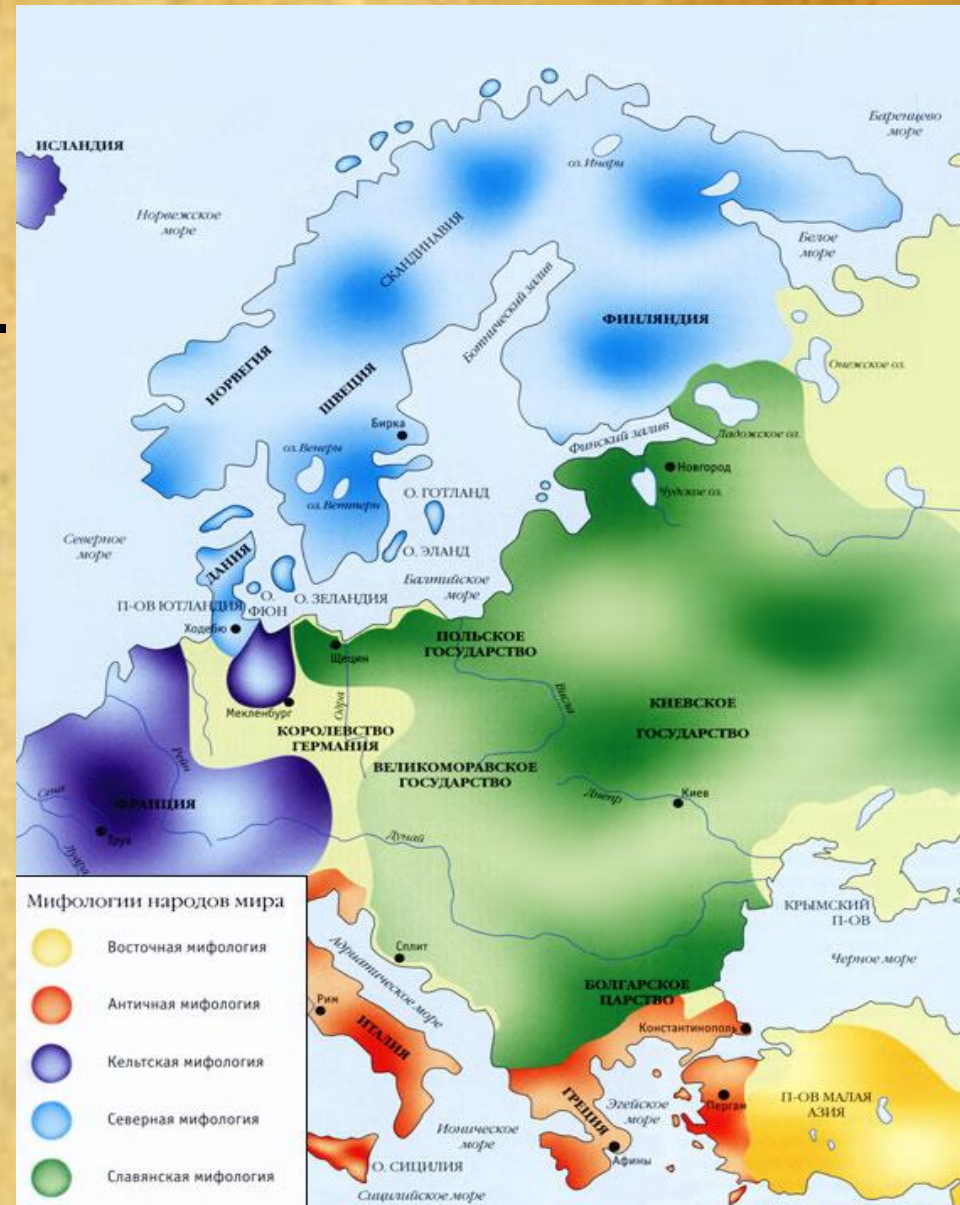
Понятие скандинавской мифологии

Скандинавская мифология – это мифология викингов, военных вождей, конунгов. Формировалась с V в. до н. э. до принятия христианства.

Основные сборники мифов:



Автор Младшей Эдды – Снорри Стурлусон.



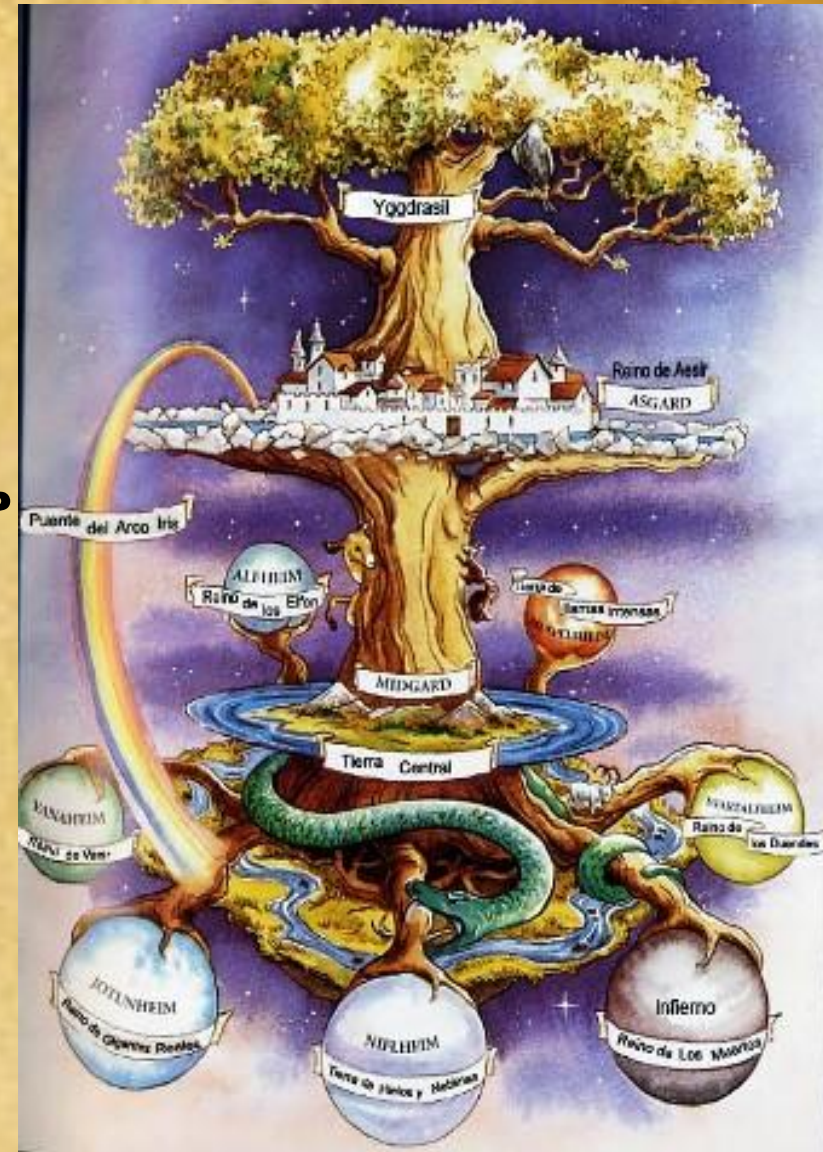
Поэтические особенности Эдды

- Кеннинги
- Обилие собственных имен
- Повторяющиеся формулы, словесные клише
- Синонимы
- Аллитерация
- Эпитет
- Метафора

Представления об устройстве мира

В начале мироздания лежало взаимодействие двух начал: Муспельхейма (царства огня – мужского начала) и Нифльхейма (царства холода – женского начала).
От их взаимодействия появились великан Имир и мировая корова Аудумла.

По поверьям древних скандинавов вселенная делилась на девять миров. Центром всех миров был ясень Иггдрасиль.



***Асгард* — мир богов-асов, находящийся на небе.**

***Ванахейм* — мир, в котором живут ваны.**

***Йотунхейм* — мир йотунов-великанов.**

***Утгард* — трансцендентный мир.**

***Льесальвхейм* — мир светлых альвов.**

***Мидгард* — мир людей.**

***Муспелльхейм* — мир огня и света.**

***Нифльхейм* — мир вечного льда и мрака.**

***Свартальвхейм* — подземная страна цвергов.**

***Хельхейм* — царство мёртвых, владения Хель.**

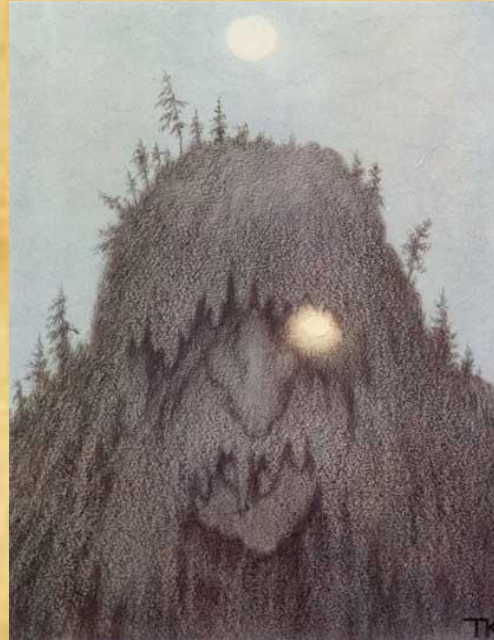
Боги и богини

Генеалогическое древо скандинавских богов





Имир - гигантское существо, из тела которого был создан мир



Аудумла - корова, возникшая из инея Мировой бездны, вскормившая своим молоком Имира



Бор - один из богов-прародителей, сын первочеловека Бури, отец Одина



Бури - предок богов, отец Бора и дед Одина



**Один -
верховный бог -
ас, сын Бора**



**Фрея –
богиня
красоты**

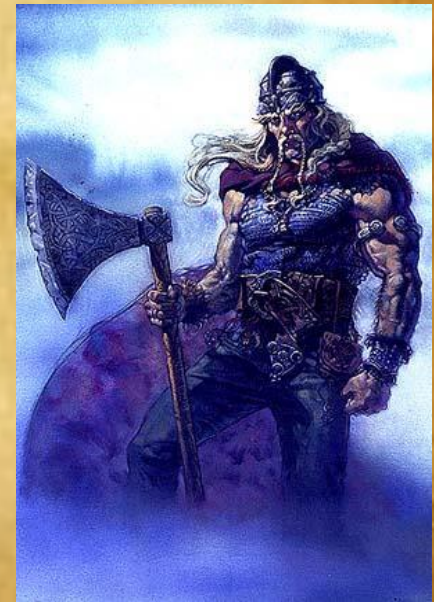
**Локи – бог
хитрости,
плутовства**



**Видар –
защитник богов,
сын Одина**



**Тор - бог
грозы и
плодородия,
сын Одина**



Мифические существа



Ундины - это девушки с рыбьими хвостами



Трольль – глупый и уродливый великан



Гном – темный эльф



Феи - сверхъестественные существа, волшебницы, обитающие в лесах, в реках, в горах.



Фенрир – гигантский волк, проглотивший солнце

**Ёрмунганд -
мировой
змей, символ
тьмы и
разрушения**



**Слейпнир - конь
Одина**

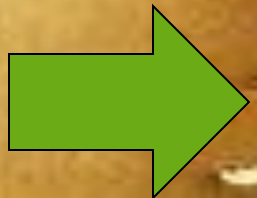
Вопросник

- С какого века начала формироваться скандинавская мифология?
- Как переводится слово “Эдда”?
- Каковы стилистические особенности Эдды?
- Каковы представления скандинавов об устройстве мира?
- Кто входил в основной пантеон богов?
- Кто относился к богам низшего порядка?
- Какие существа встречаются в мифологии?
- Что такое “Рагнарёк”?

Тест

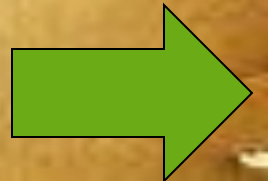
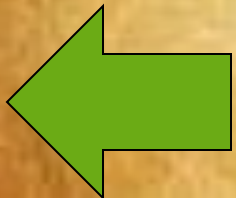
1. Снорри Стурлусон был автором

- а) Старшей Эдды
- б) Песни о нибелунгах
- в) Младшей Эдды
- г) Саги о Вёлунде
- д) Он ничего не писал



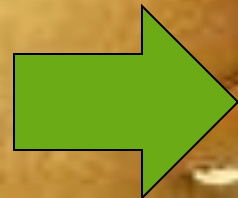
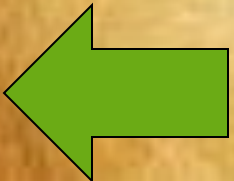
2. В состав скандинавской мифологии входят

- 1) Кельтская
- 2) Южная
- 3) Норманнская
- 4) Северная
- 5) Восточная
- 6) Германская
- 7) Эландская



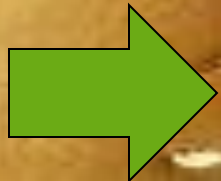
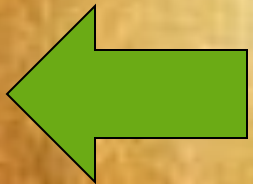
3. Установите соответствие

- | | |
|-----------------------|-------------|
| 1) Бог грома и молний | а) Тор |
| 2) Бог хитрости | б) Перун |
| 3) Верховный бог | в) Перконс |
| 4) Богиня красоты | г) Зевс |
| | д) Локи |
| | е) Марс |
| | ж) Один |
| | з) Афродита |
| | и) Фрея |
| | к) Фриг |



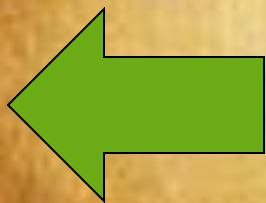
4. Расположите в правильной последовательности песни в Старшей Эдде

- 1) Песнь о Хюмире
- 2) Песнь о Трюме
- 3) Песнь о Харбарде
- 4) Песнь о Хельги
- 5) Песнь о Вёлунде
- 6) Песнь о Вёльсунгах



5. Самый первый и неистый великан

_____.



Ответы

1) в

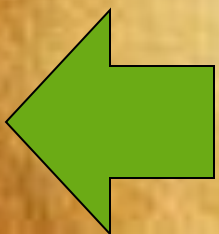
2) 1, 4

3) а, д, ж, и

4) 3 1 2 5 6 4

5) Имир

Неправильно



Правильно

