

Скульптура 18 века

*Работу выполнили:
Кузьмина Анастасия,
Землякова Александра,
Долгова Юлия*

Цели и задачи проекта:

1. Изучить стили и направления, господствующие в мировой скульптуре в 18 веке.
2. Познакомиться с работами скульпторов, ваявших в 18 веке.
3. Рассмотреть, как происходил поворот от средневековья к Новому времени в скульптуре России в 18 веке.



Скульптура - вид искусства, создающий формы в трех измерениях - в высоту, ширину и глубину с использованием различных материалов и особых технологий - высекания, лепки и литья. Если объект не полностью отделен от своего заднего плана, как это часто встречается в декоре постаментов памятников, это **барельеф**. Если формы произведения почти полностью выступают из стены, оно называется **горельефом**. И, наконец, если статуей можно любоваться со всех сторон, это - **круглая скульптура**, например "Венера Милосская". Ваять можно из любого материала, но в зависимости от того, какой из них используется, меняются техники.

Стили и направления в скульптуре 18 века

Барокко-

пышность
и приподнятость

Рококо-

грациозная
легкость

Романтизм-

фольклорные и
природные формы

Классицизм-

простота и
цельность
композиции,
изящество деталей

Неоклассицизм-

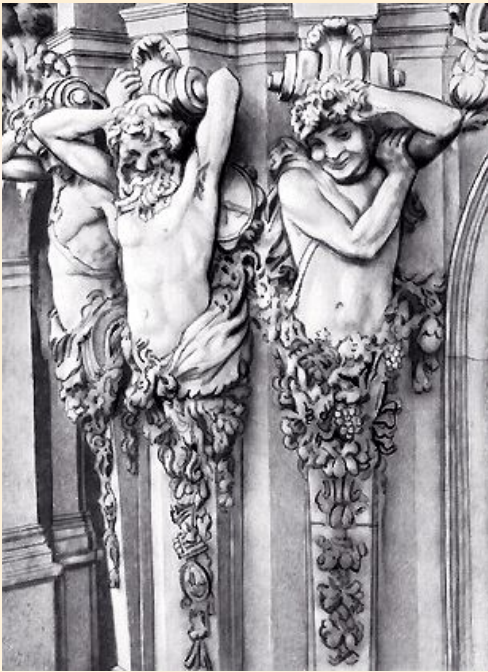
ЗМ-
соблюдение
классических
пропорций,
античные фигуры

Скульптурный

и

портрет-

сходство
изображения
с оригиналом



Гермы овального павильона
дворца Цвингер в
Дрездене, 1711-1718
(Пермозер, Австрия)

Барокко

Барокко (итал. barocco, буквально – причудливый, странный), один из главенствующих **стилей** в архитектуре и искусстве Европы и Латинской Америки конца 16 – середины 18 вв.



Капелла Корнаро, 1652
(Бернини Д.Л., Италия)



Речная нимфа, 1770-1780
(Клодион, Франция)

Рококо -
подчеркнуто изящные,
утонченно-усложненные формы

Романтизм



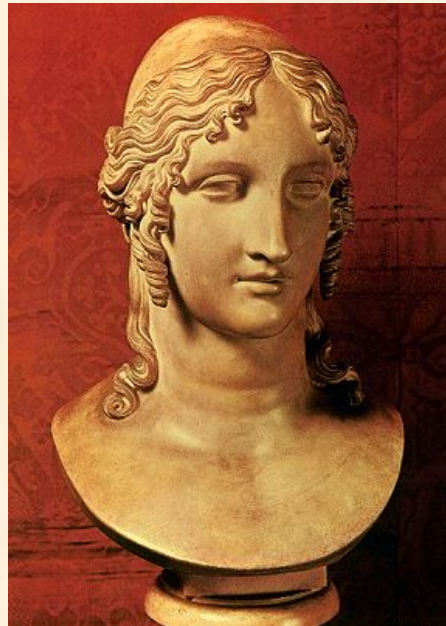
Лев и змея, (А.Л.Бари,
Франция)

Классицизм

Классицизм отличается простотой и цельностью композиции, изяществом деталей,



Венера и Марс
(Канова Антонио,
Франция), 1793

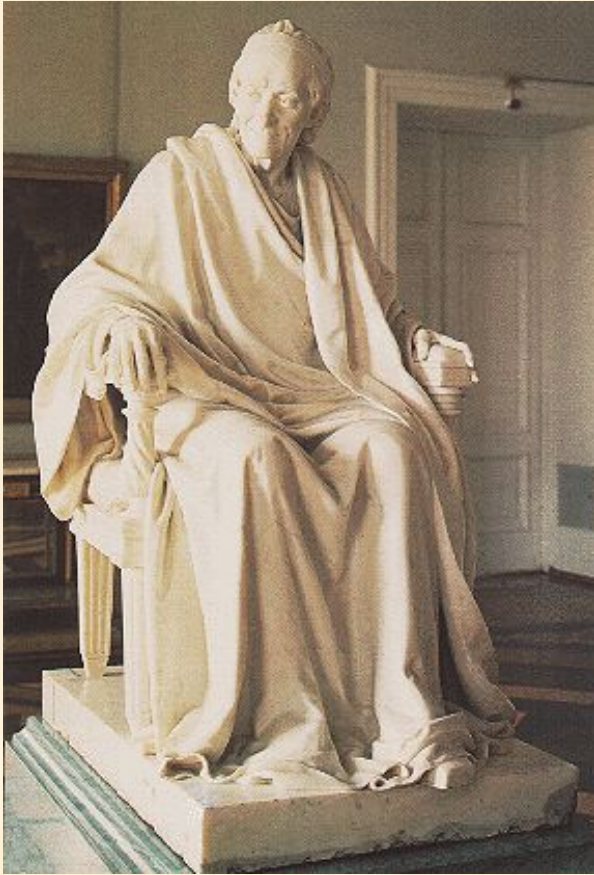


Голова Елены Прекрасной
(Канова Антонио, Франция
) ,1811



Кронпринцесса Луиза и
принцесса Фредерика,
1795-1797 (Шадов И.Г.,
Германия)

Скульптурный портрет



Статуя Вольтера, (Гудон Ж.А.,
Франция) 1781



Бюст молодого
неизвестного (Шубин Ф. И.,
Россия) 1770

Русская деревянная скульптура



Христос в темнице
Деревянная
скульптура
Новгород XVII век



Андрей Первозванный
Икона. Скульптура
апостола Андрея XVIII века



Неизвестный мастер
Христос в темнице
Фрагмент скульптуры
Начало XIX века



Памятник Петру I, больше известный как **"Медный всадник"**, был первым установленным в России памятником, он имеет очень интересную историю создания.

Начнем с того, что до XVIII века памятников, даже царям, в России не ставили

Запрещая скульптурные изображения людей, православная церковь буквально соблюдала одну из библейских заповедей: "не сотвори себе кумира, кроме Бога".

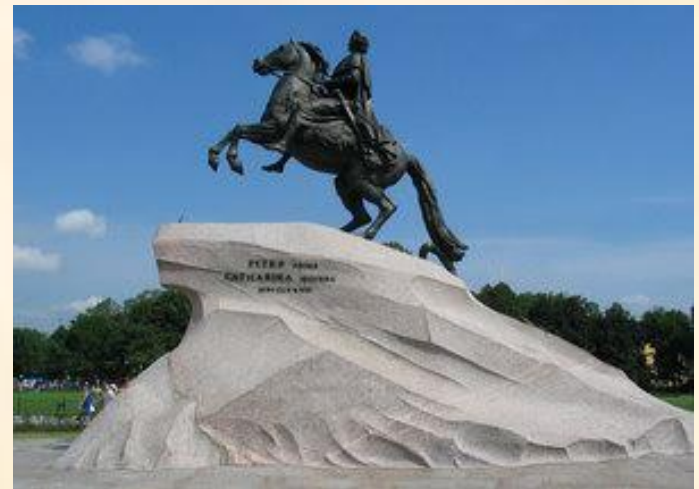
Сам Петр I не возражал против установления памятника самому себе еще при жизни

Фальконе Этьенн Морис



Фальконе Этьенн Морис (1.12.1716, Париж, – 24.1.1791, там же), французский скульптор. Сын столяра. В детстве занимался резьбой по дереву; в 1734–44 учился у скульптора Ж. Б. Лемуана в Париже.

Талант Фальконе-монументалиста в полную силу раскрылся в период пребывания скульптора в России (1766–78) и его работы над памятником Петру I, установленному на Сенатской площади (ныне площадь Декабристов) в Петербурге (голову Петра I моделировала ученица Фальконе М. А. Колло).



Летний сад

Летний сад - не только старейший сад Санкт-Петербурга, но и первая летняя резиденция Петра Великого.

Работы по созданию сада начались вскоре после основания самого Петербурга - в 1704 году. Петр Первый привлекал к работе лучших архитекторов и мастеров садово-паркового искусства: Ж. Б. Леблона, И. Матвеева, М. Земцова. Петр I собрал в Летнем саду уникальную коллекцию статуй и бюстов. Его собрание - первая коллекция светской скульптуры в России.

Только в парадной части сада находилось около 150 скульптур.



Федот Иванович Шубин



Федот Иванович Шубин - основоположник русской портретной скульптуры. Он родился в рыбацком поселке близ Холмогор в семье крестьянина. С юных лет овладел косторезным мастерством. В 1759 году добрался до Петербурга, где вначале служил дворцовым истопником, а затем получил возможность поступить в Академию художеств. После ее окончания совершенствовал свое образование в Париже и Риме. Признанным мастером вернулся Шубин в Петербург в 1773 году. Мрамор в его руках превращался в пушистый мех и узорные кружева, в тяжелый бархат и воздушный шелк.



Портрет
А.Н. Демидовой(1773)



Бюст молодого
неизвестного (1770)



Бюст Паниной М.Р.(1770)



Бюст Павла I (1797)



Одно из лучших произведений русской скульптуры 18 века - монумент гениального полководца **А.В.Суворова** отлит по модели, созданной скульптором **М.И. Козловским** в 1799 году. В разработке проекта также участвовал **А. Н. Воронихин**. Уникален памятник тем, что он стал первым крупным монументом полностью созданным русскими мастерами. Памятник был открыт 5 мая 1801г., в годовщину смерти Суворова.

Козловский создал героизированный образ военачальника, лишь в чертах его лица сохранив портретное сходство. Полководец А.В.Суворов изображен на нем в образе бога войны Марса, стоящим на высоком пьедестале розового гранита, бронзовый щит которого, с надписью «Князь Итальянский, граф Суворов-Рымникский. 1801 год», поддерживают фигуры Славы, отлитые по модели скульптора Ф.Г. Гордеева.

Выводы:

- ❖ В работе были рассмотрены основные стили и направления, господствовавшие в скульптуре 18 века. Это барокко, рококо, которые вначале переплетаются, а во второй половине 18 века постепенно вытесняются классицизмом, в конце столетия также развиваются романтизм и скульптурный портрет.
- ❖ Множество прекрасных мастеров творило в этот период, среди них итальянцы Л. Бернини, Ф. Борромини. немецкие скульпторы Шадовы, итальянец А. Канова, датчанин Б. Торвальдсен, французский скульптор Э.М Фальконе, русские скульпторы М.Козловский, Ф. Щедрин, Ф.Шубин, А. Н. Воронихин и другие.
- ❖ История искусства не знает более крутого поворота от средневековья к Новому времени, чем в России начала 18 столетия. XVIII век стал временем, благоприятствующим развитию русской культуры.

Используемые ресурсы:

- Художественная энциклопедия зарубежного классического искусства, 2002 год, «Коминфо», ЗАО «Новый диск»
- www.refoman.ru
- [www.adm.ru/ spb/o_gorode/park/letny_sad/letny_sad_glav.htm](http://www.adm.ru/spb/o_gorode/park/letny_sad/letny_sad_glav.htm)
- [www.realmix.ru /content](http://www.realmix.ru/content)
- [http://persona.rin.ru /cgi-bin /rus /view](http://persona.rin.ru/cgi-bin/rus/view)
- [http://www.rostovstroi.ru/arh /kls_neo_rom.php](http://www.rostovstroi.ru/arh/kls_neo_rom.php)