

Скульптура Древней Греции



В поисках идеала

***Много есть славных сил в
природе,
Но славней человека нет ничего.***

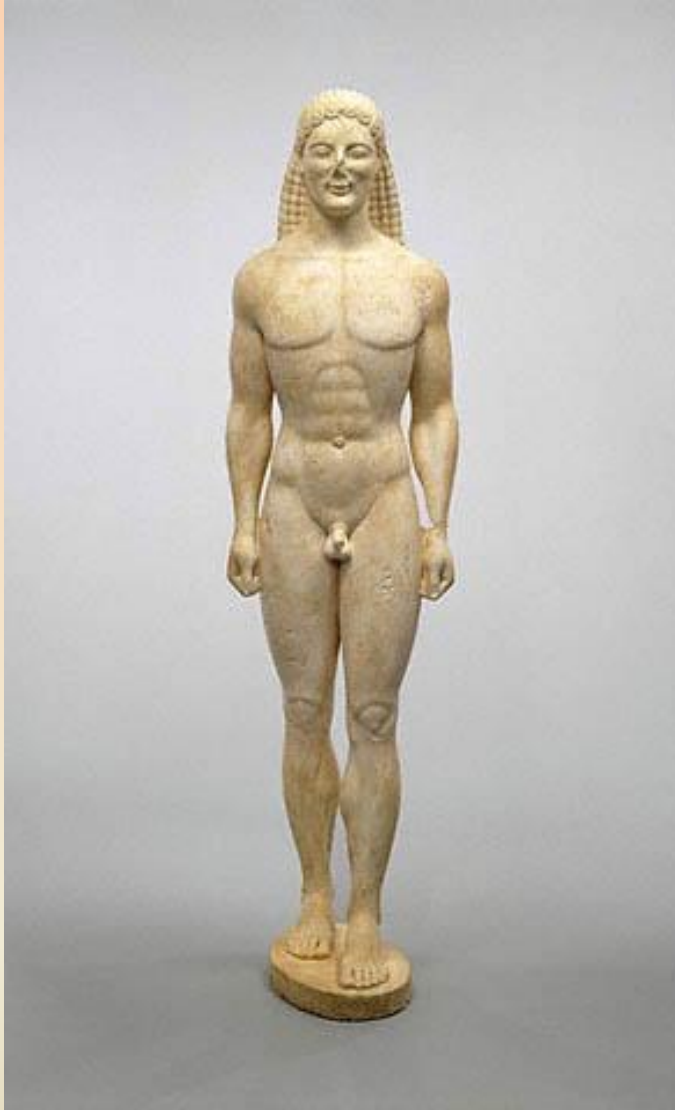
Софокл

Цель: выявить характерные черты мироощущения древних греков на разных этапах их развития, сравнивая пластические формы архаики, классики и эллинизма.

Этапы развития

- Архаика (VIII-VI в. до н. э.)
- Классика (V - IV в. до н. э.)
- Эллинизм (III - I в. до н. э.)



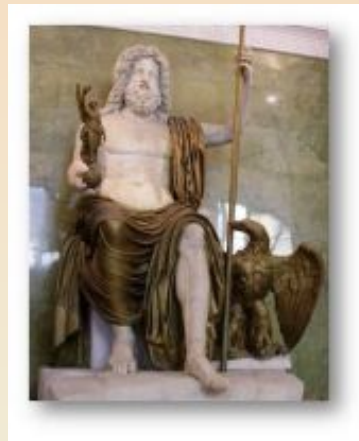


В период архаики создаются идеальный образ Мужчины и Женщины. Пропорция и динамика – направление в скульптуре этого периода.

Великий Фидий.

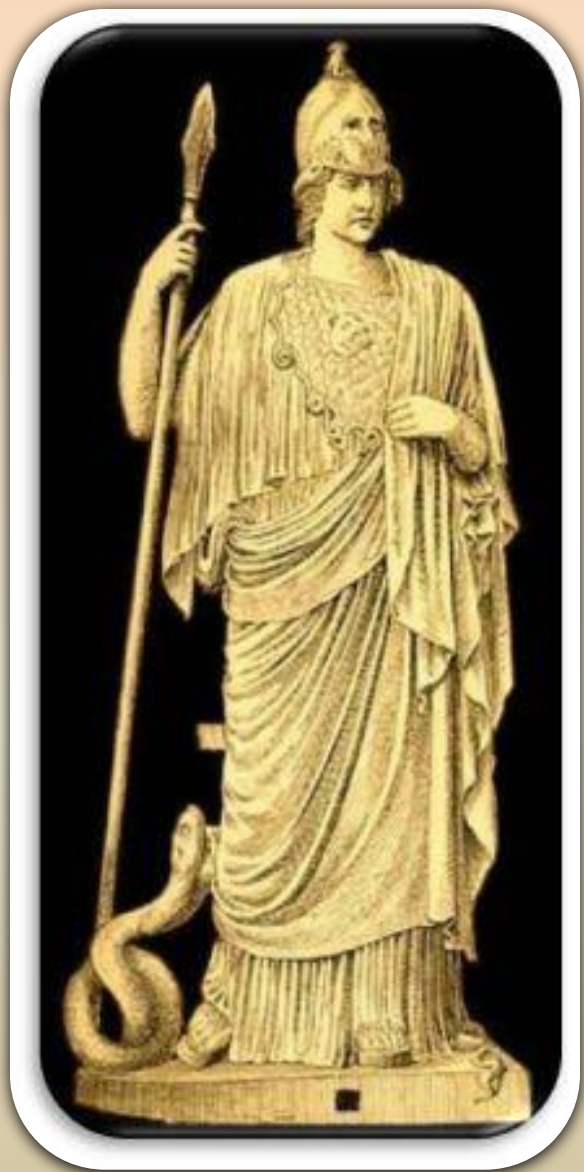
«В его душе жил тот прообраз красоты,
который и воплощён им в материи»

Цицерон



Фидий

**Афина
ПРОМАХОС**





Афина
ПАРФЕНОС



Фидий





Фиди

й



**Афина
Парфенос**



Зевс
Олимпийский



Ранняя

Это переход от статичности к
классика
движению



Поликлет

Его произведения стали гимном величия и духовной мощи Человека



Поликлет. Дорифор



Дорифо

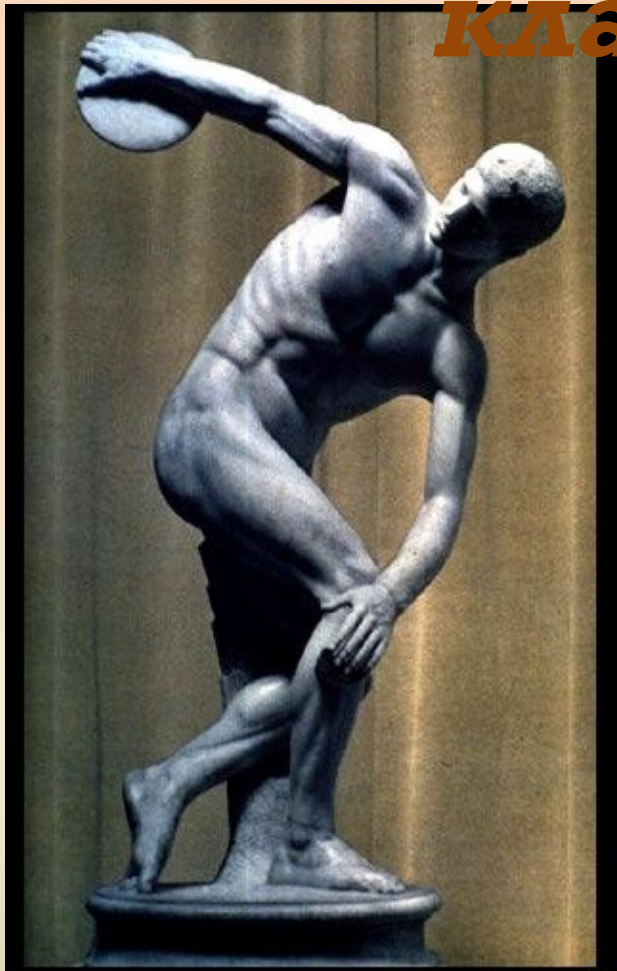


**Дискофо
р**



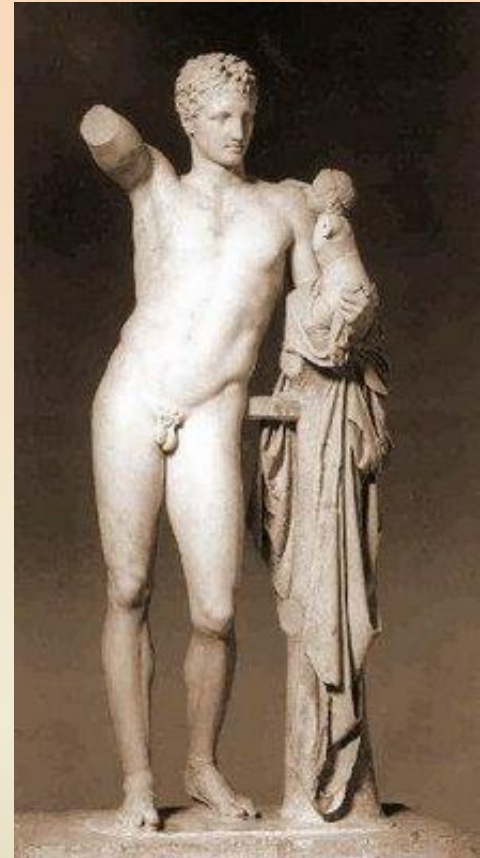
Диадуме

Высокая
Мирон
Классика

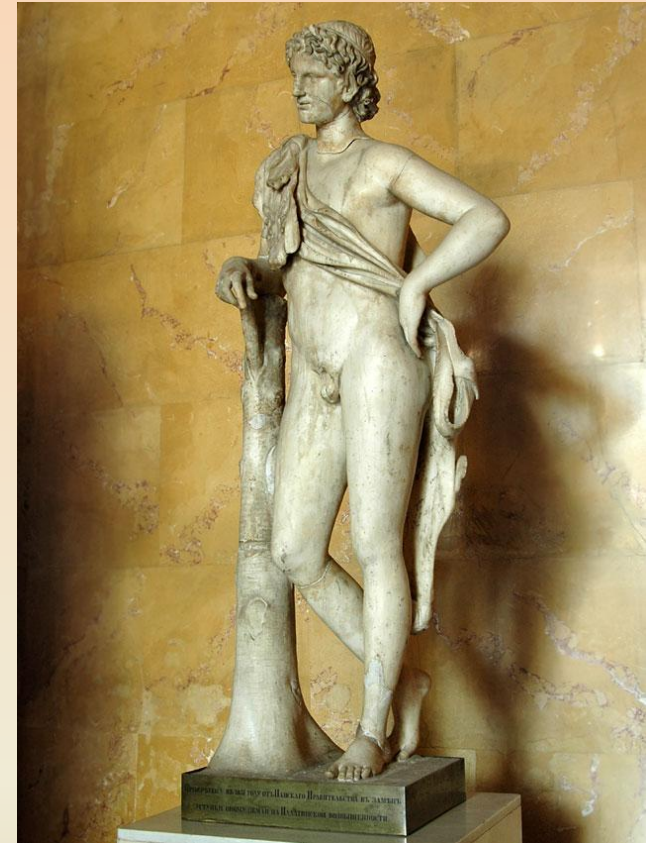


«Дискобол

Пракситель



Гермес с младенцем Дионисом



**Отдыхающий
сатир**

**Праксител
Ъ**

**Праксител
ь**



**«Аполлон Саурооктон» (убивающий
ящерицу)**



© Musée du Louvre



**Афродита
Книдская**



Пракситель

Скопа



**Голова раннего
воина**

Скопа



Менад

Скопас

*Страсть, пафос, сильное движение-
главные черты искусства Скопаса*



Амазономахия

я

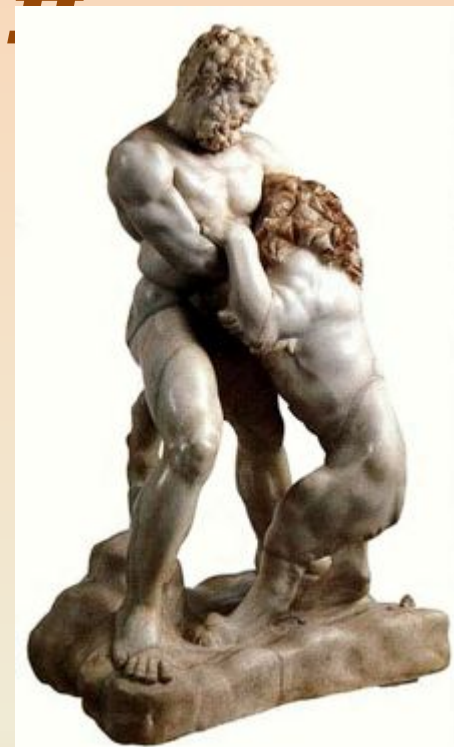
Дисипл



Отдыхающий Гермес.

2-я пол. IV в. до н. э. Римская копия.

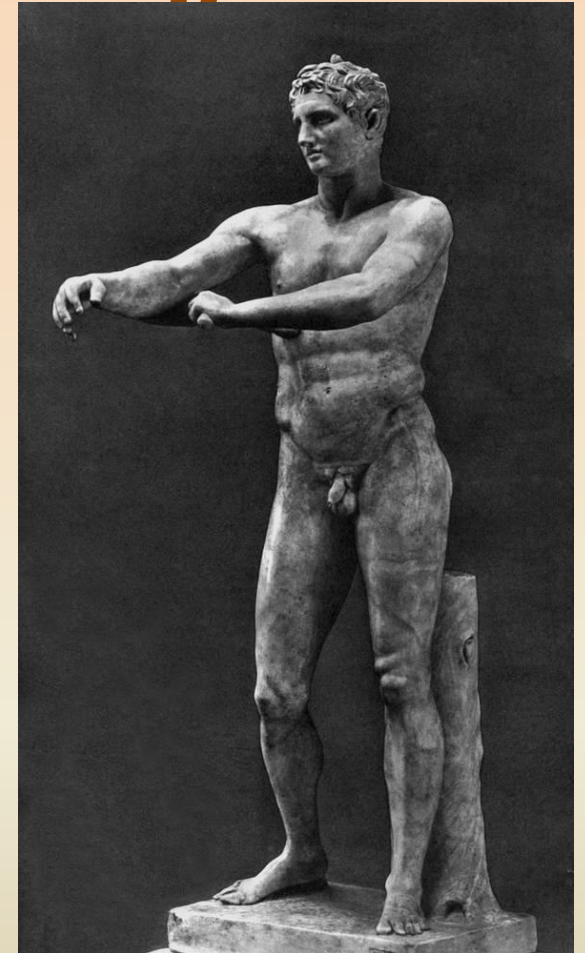
Лисип



*Геракл, борющийся со
ЛЬВОМ*

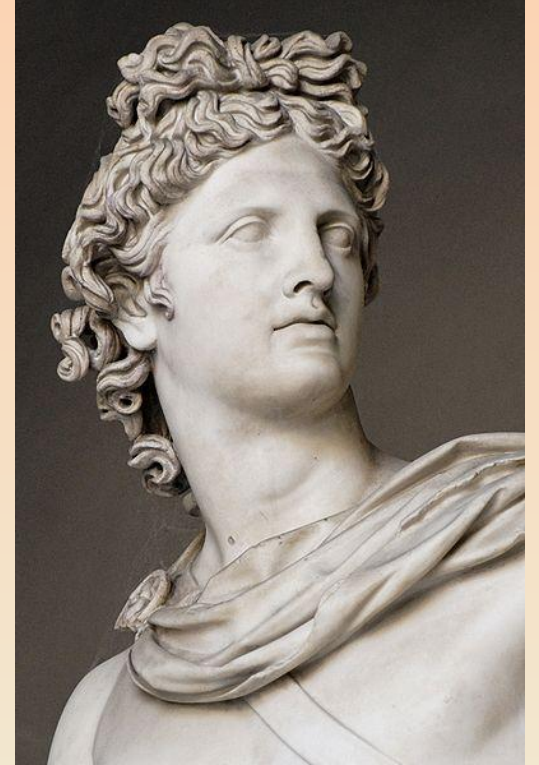
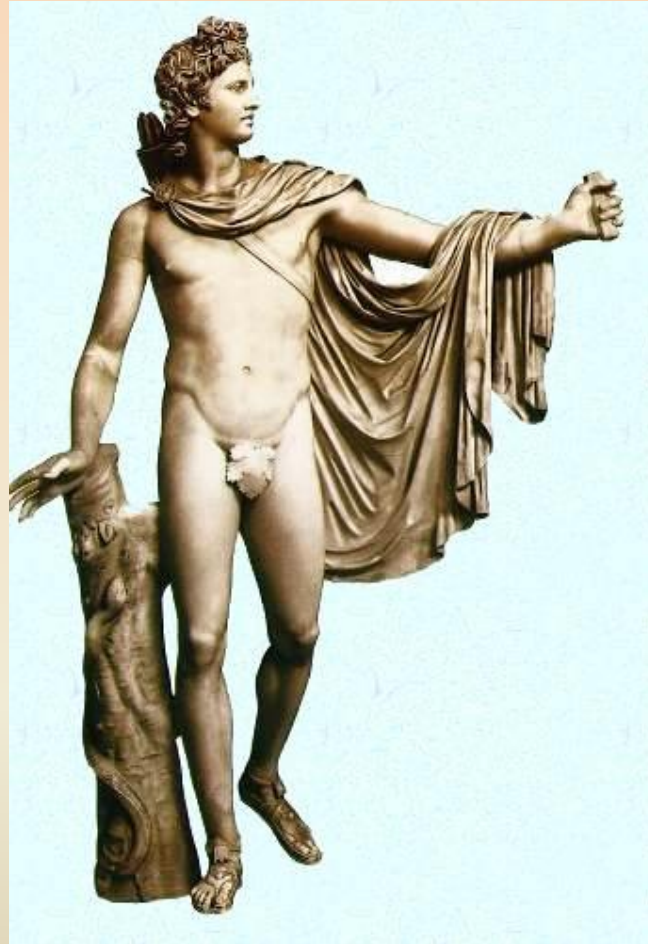
Лисип

П



Апоксiоме

Леонардо



Аполлон Бельведерский IV в. до н.э.

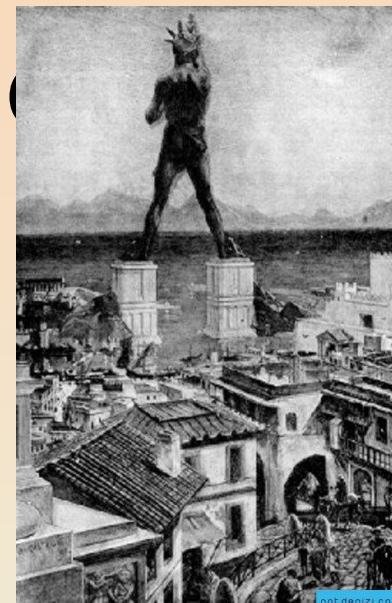
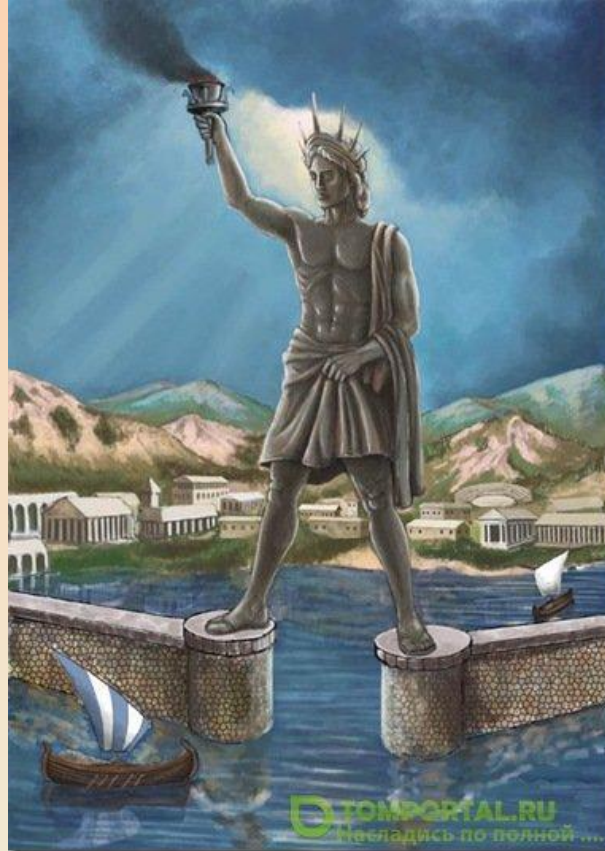
Эллинизм



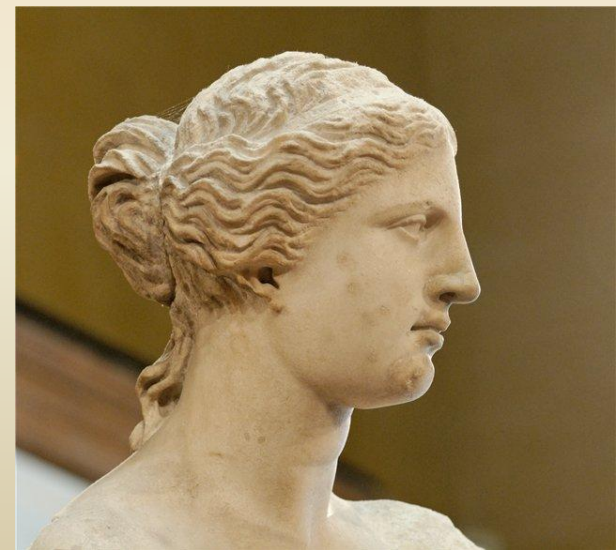
Ника

Самотракийская

Харе



Колосс Родосский

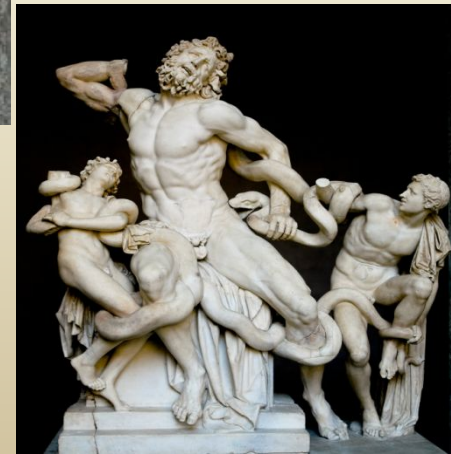


Афесанд

Венера

Милосская

Агесандр. Лфинодор.



Лаокоо