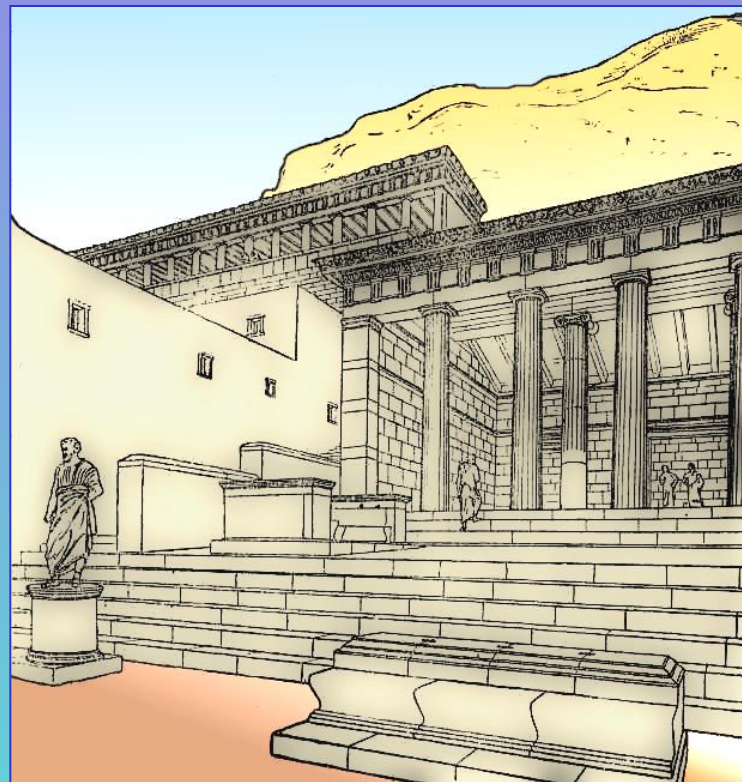
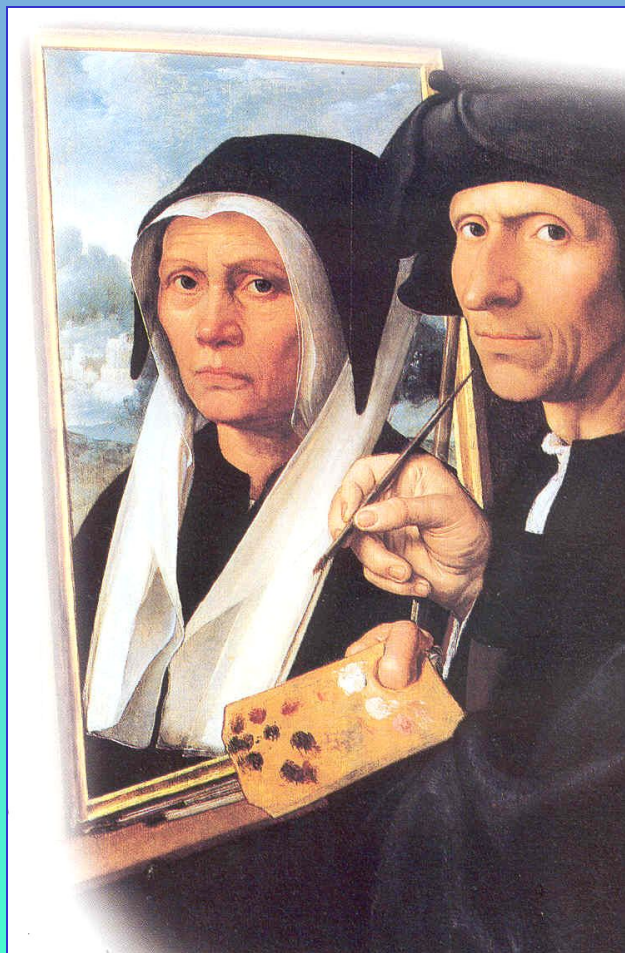


Скульптура Древней Греции

*Архитектор работает
с внешними и внутренними
пространствами*

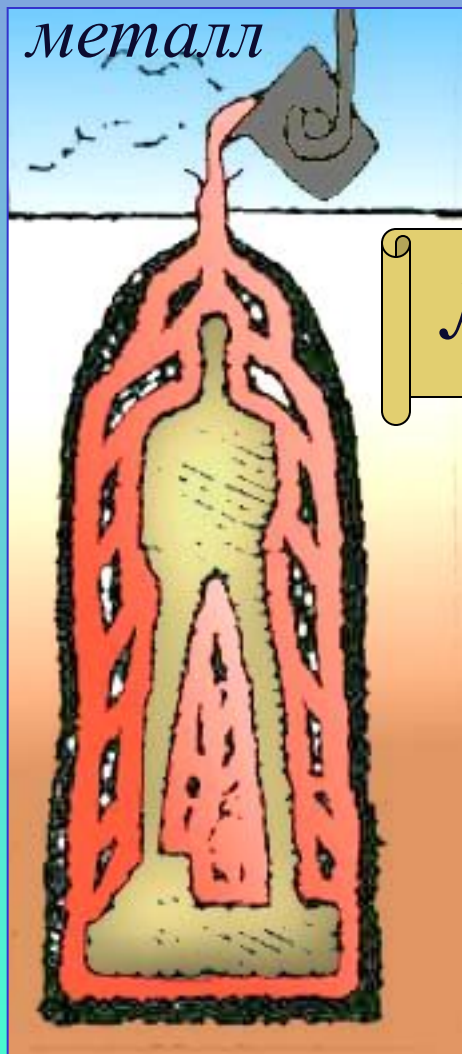


*Живописец работает
с плоскостью*

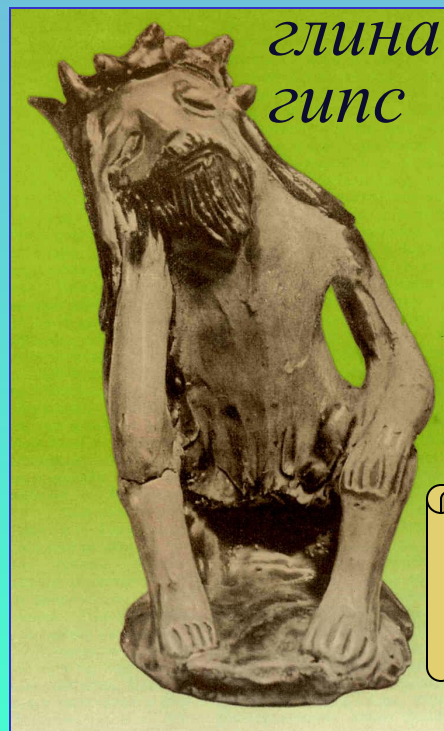
*Скульптор
работает
с объемами*



Основные способы работы скульптора с материалом

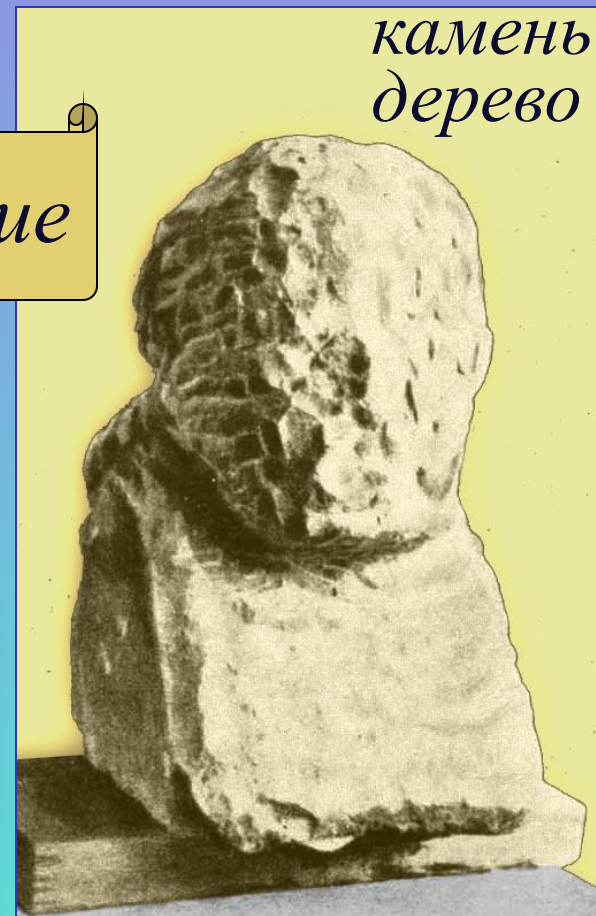


Литье



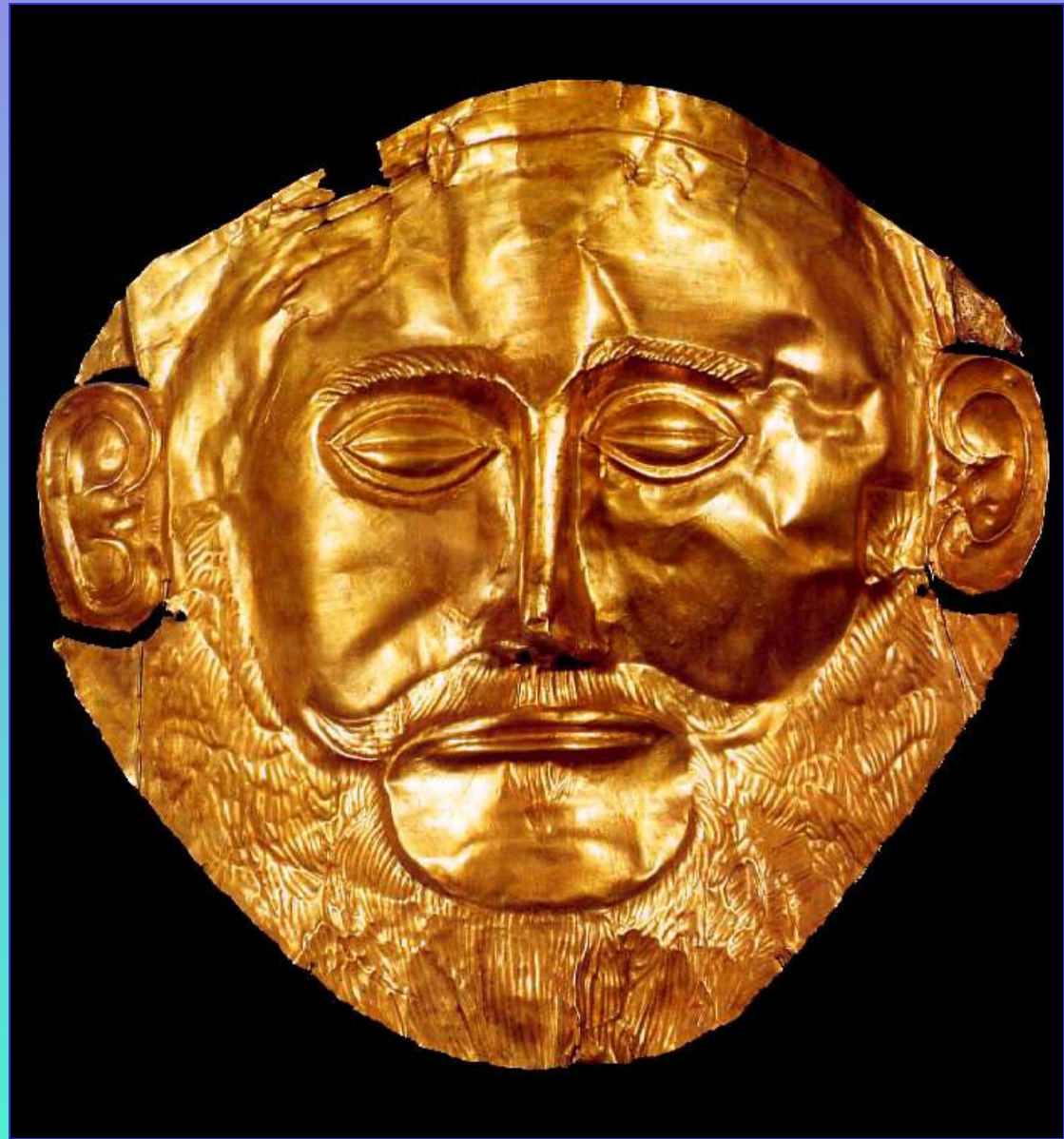
Лепка

Высекание



**Постепенное освоение
объема античными
скульпторами:**

- 1. Искривление
плоскости в
погребальных
масках*



Золотая «маска Агамемнона»

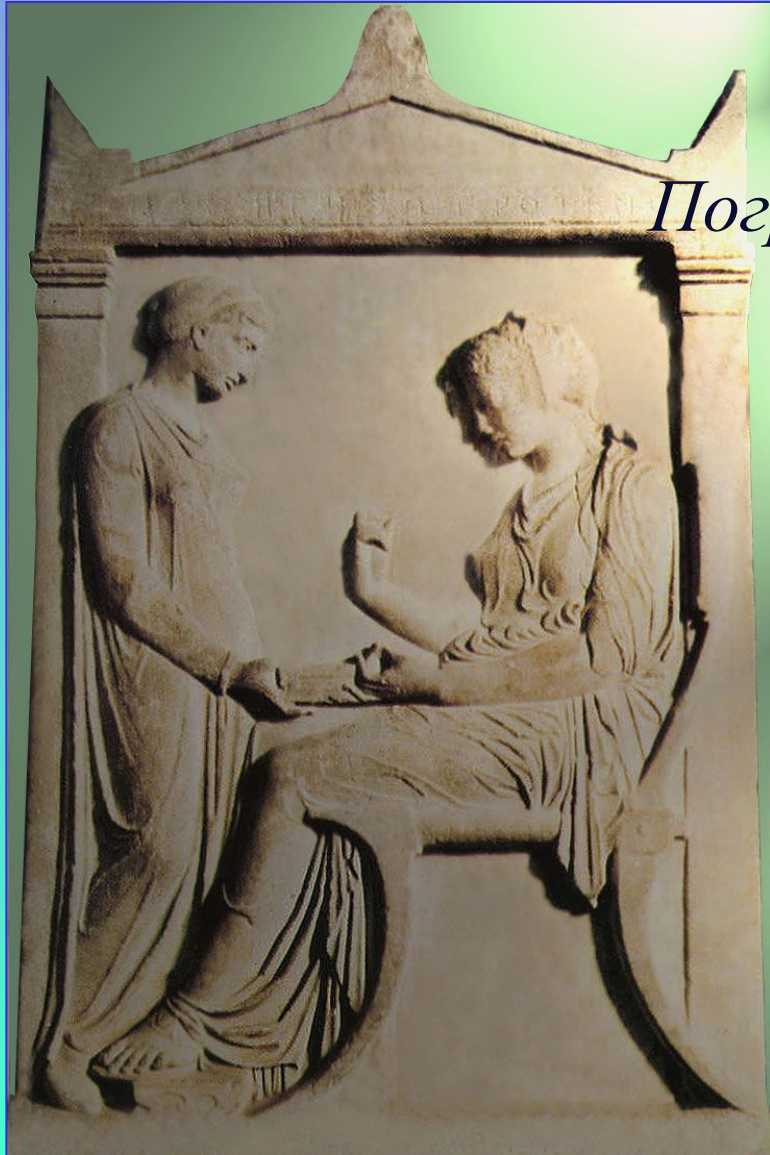
«Гемма Августа»

«Камень Гонзага»



*2. Полуобъемы
в античных
камнях*

3. Отработка скульптурных приемов в рельефах



*Погребальная
стела*

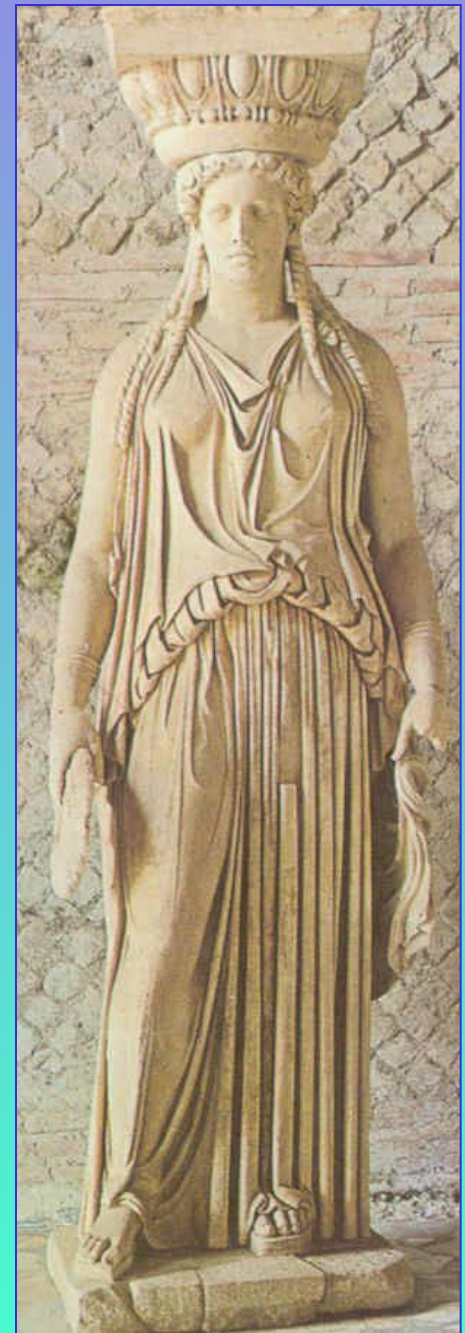


*Нике, завязывающая
сандалии*

Скульптуры-столбы

*Статуя Геры
с острова Самос*

*Кариатида
Эрехтейона*



Архаические курсы



Пропорции и пластика обнаженного тела

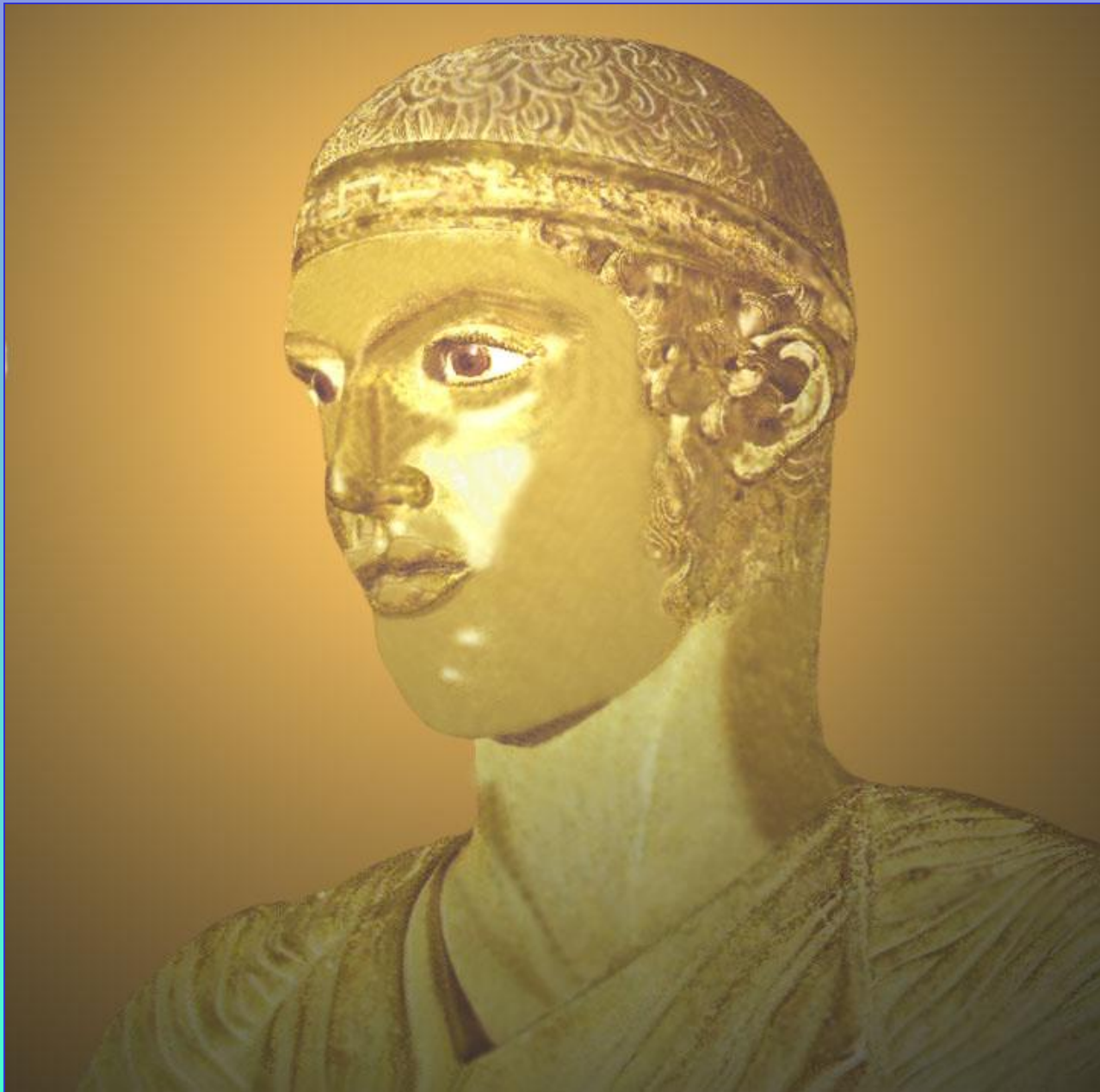
Архаические коры



*Пропорции, пластика
и условная раскраска
задрапированного
женского тела*

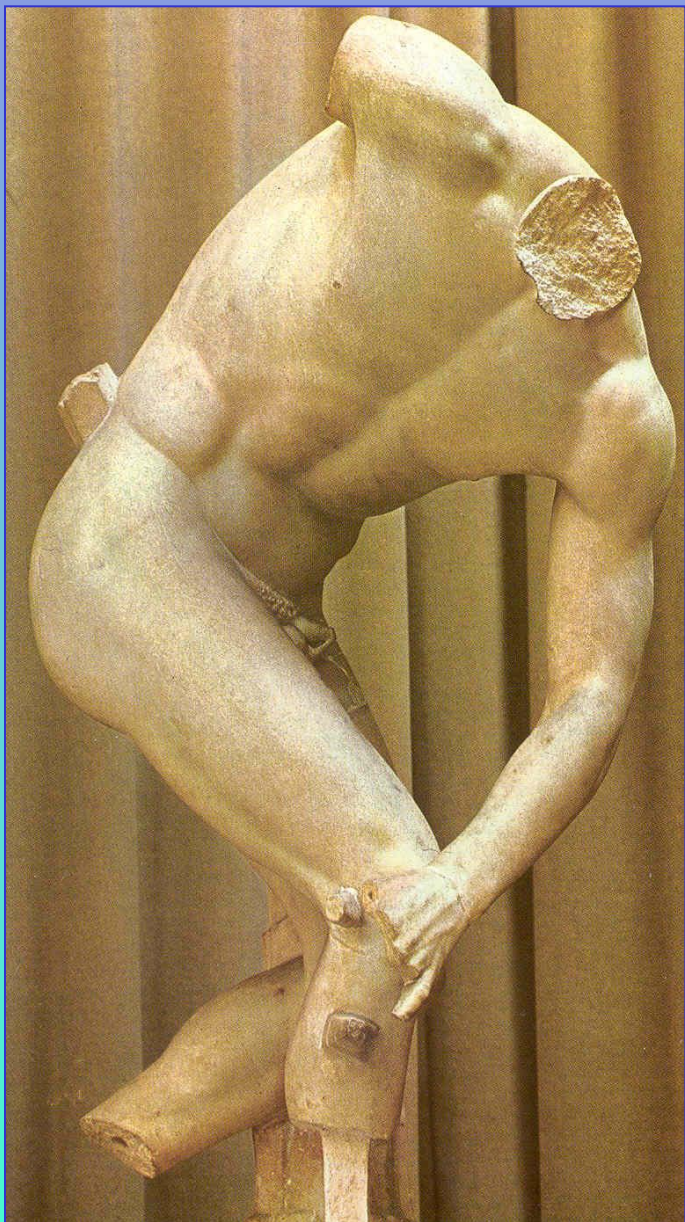


«Дельфийский возничий»



Бронза

Мирон «Дискобол»



*Передача
сильного напряжения тела*

«Зевс»

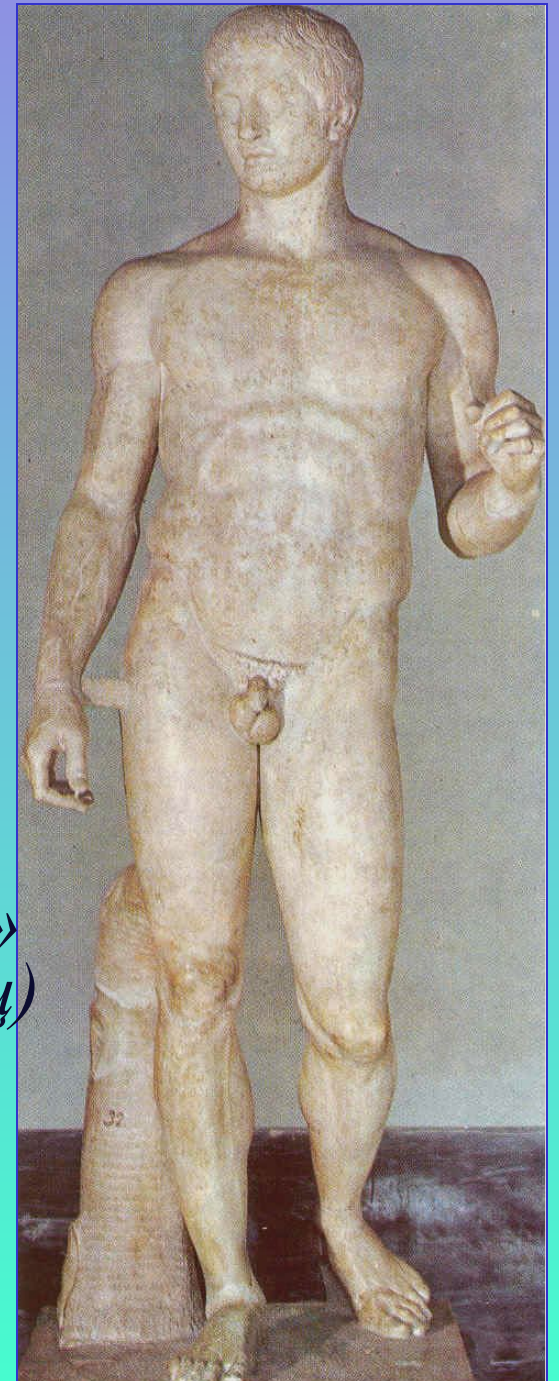
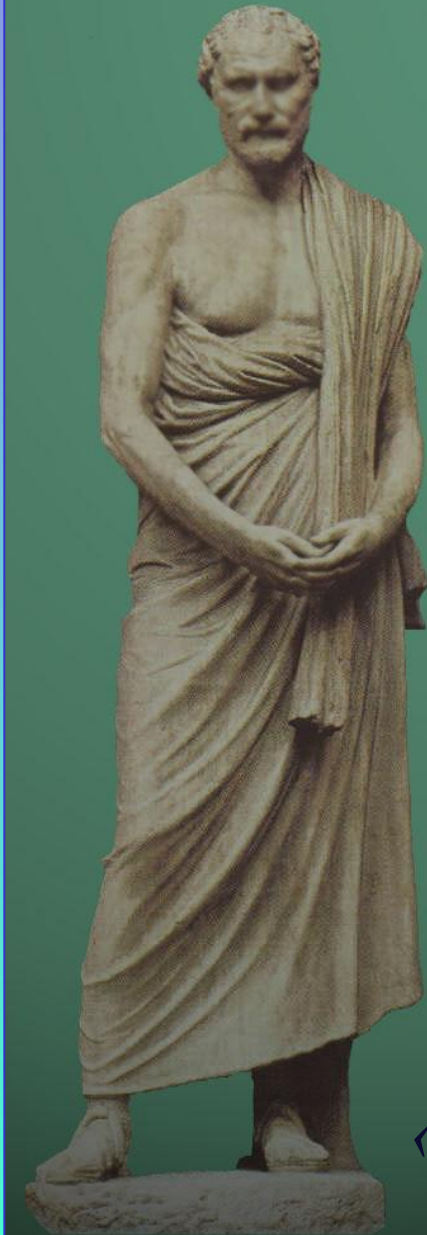


*Бронза допускает
широкие,
размашистые
движения
в скульптуре*

*Поликлет
устанавливает
идеальные
пропорции
человеческого
тела*

*«Дорифор»
(копьеносец)*

«Демосфен»



*Скульпторы ищут
идеальные пропорции
головы человека*

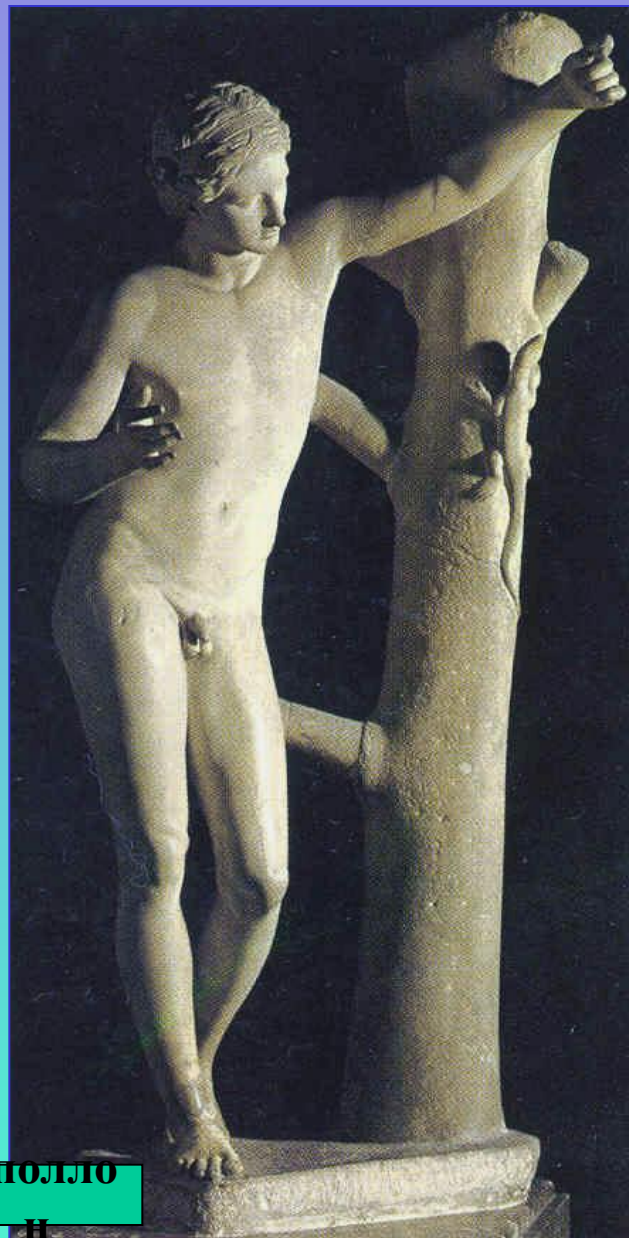
*«Аполлон» с тимпана
храма Зевса в Олимпии*



Пракситель



Эрос



Аполло
н



Герме
с

*Естественность и красота
простых движений*

Скопас



Арес

*Переход
к движению
эмоциональному
и создание
подлинно
круглой
скульптуры*



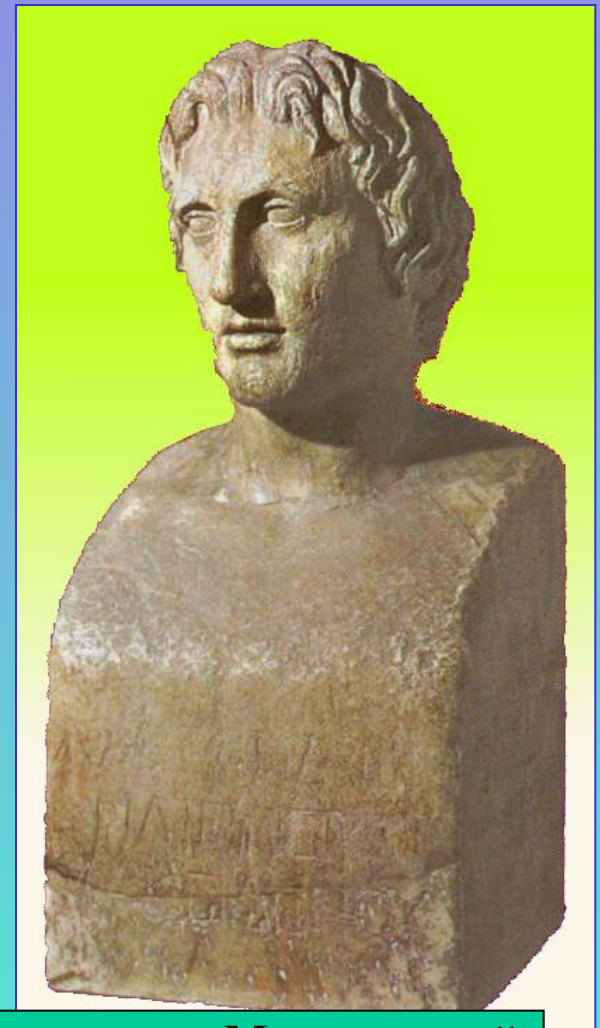
Менада
а

*Отход от
идеального
изображения
и поиски
реального
облика
человека*



Апоксиоме

н



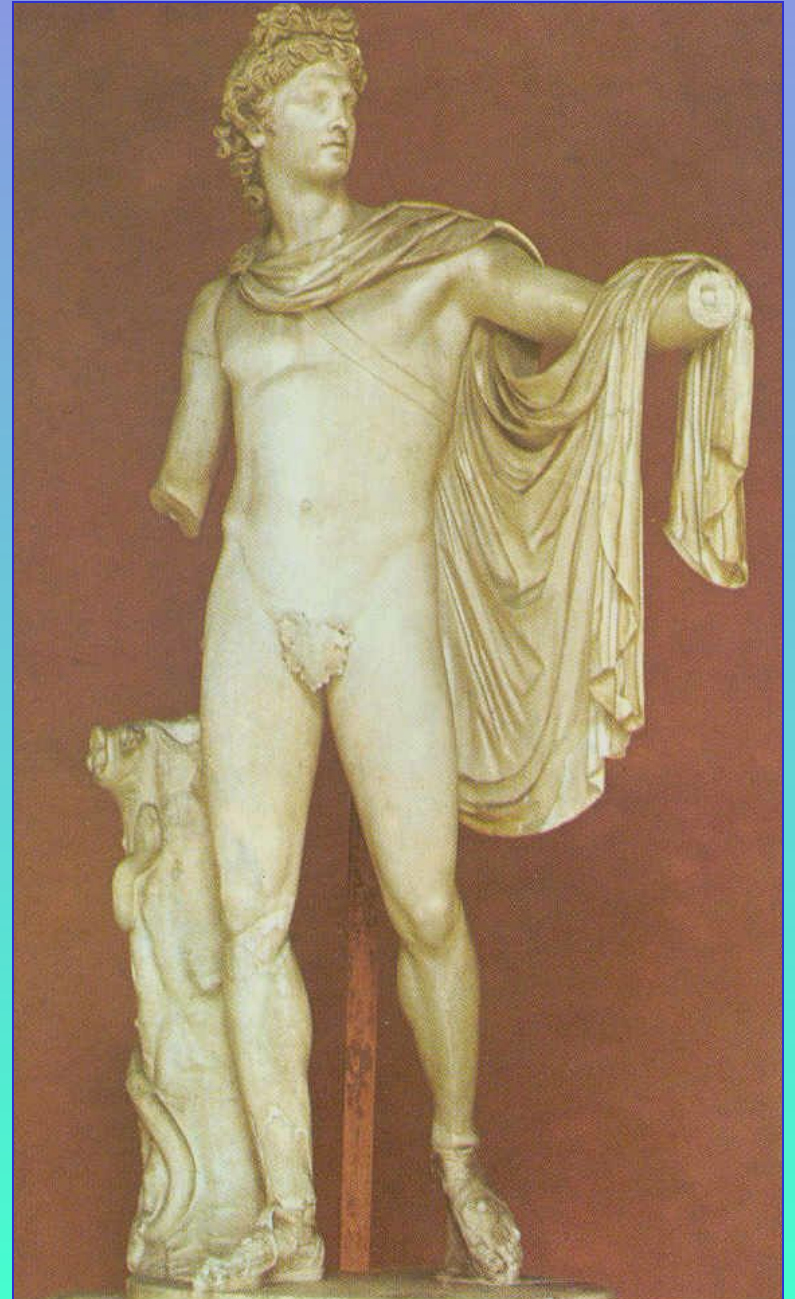
Александр Македонский

Лисипп

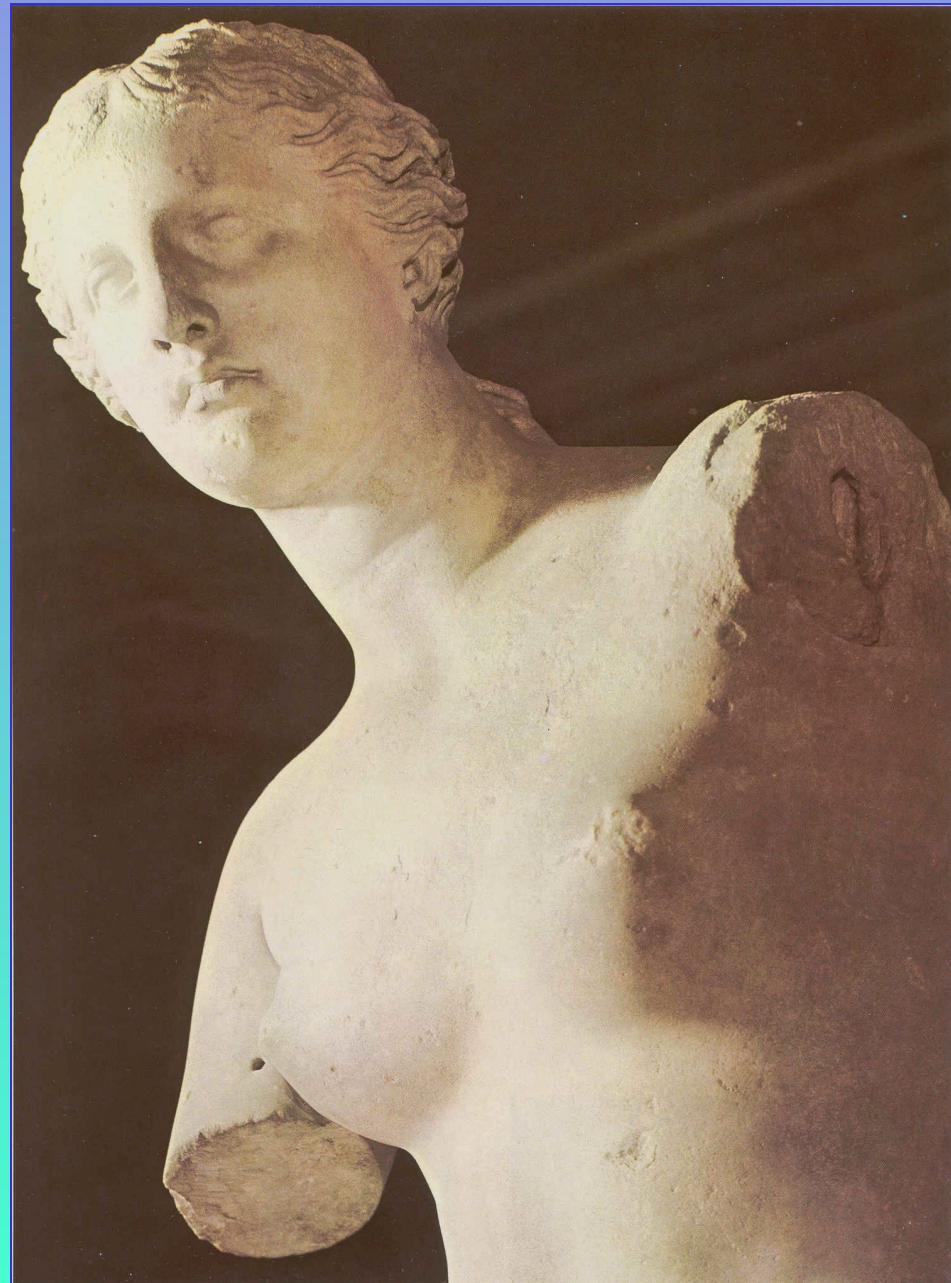
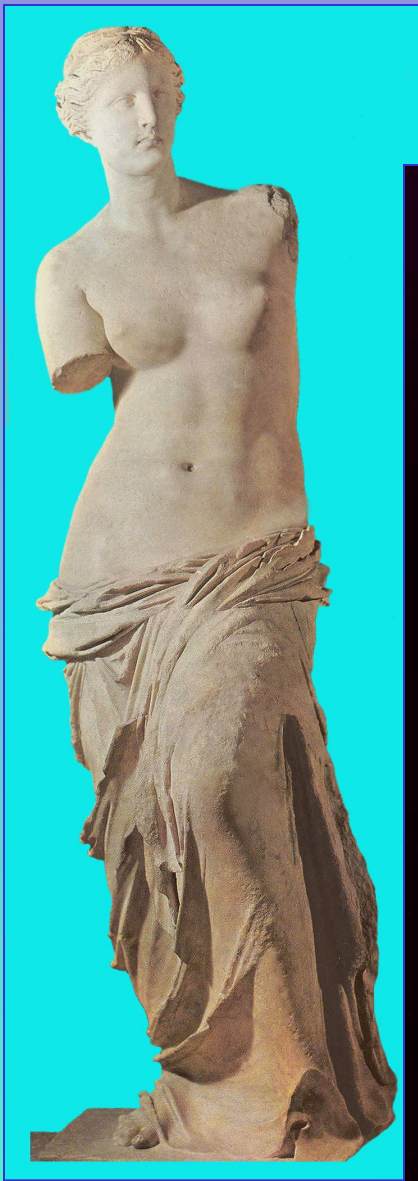
Скульптура эллинизма



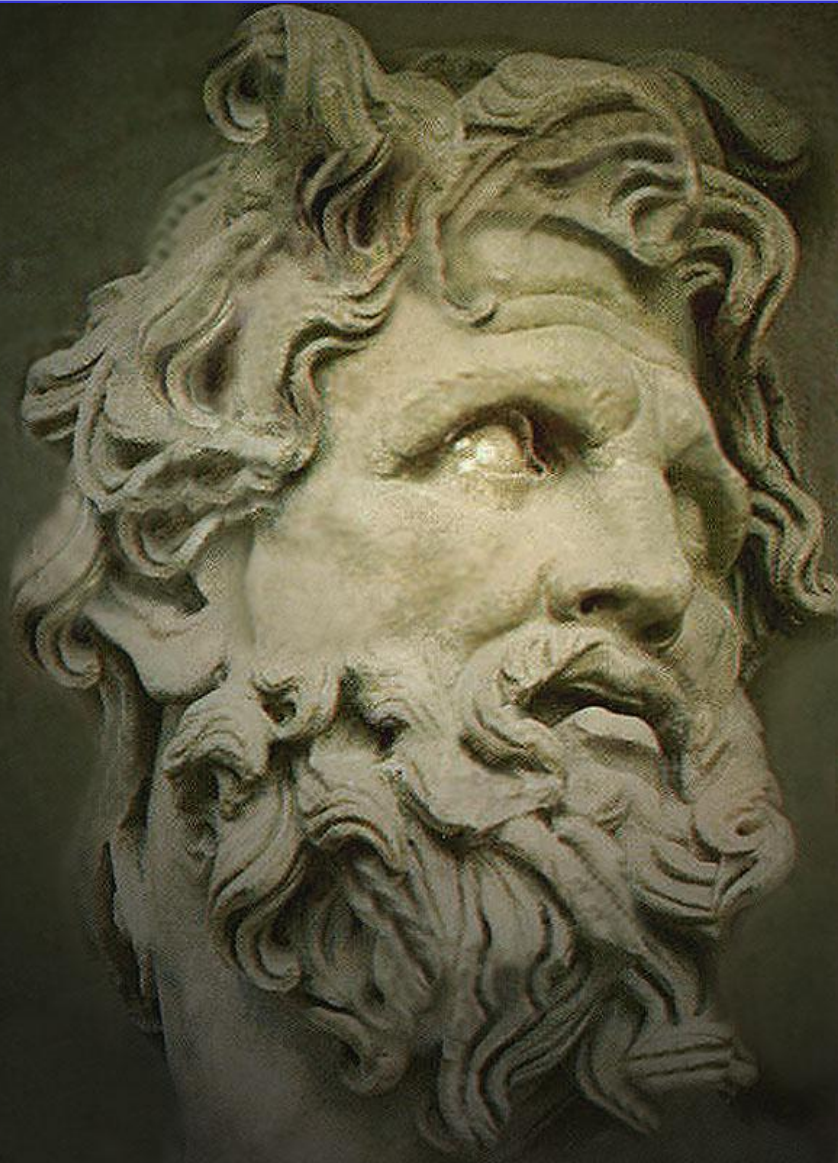
*Леохар «Аполлон
Бельведерский»*



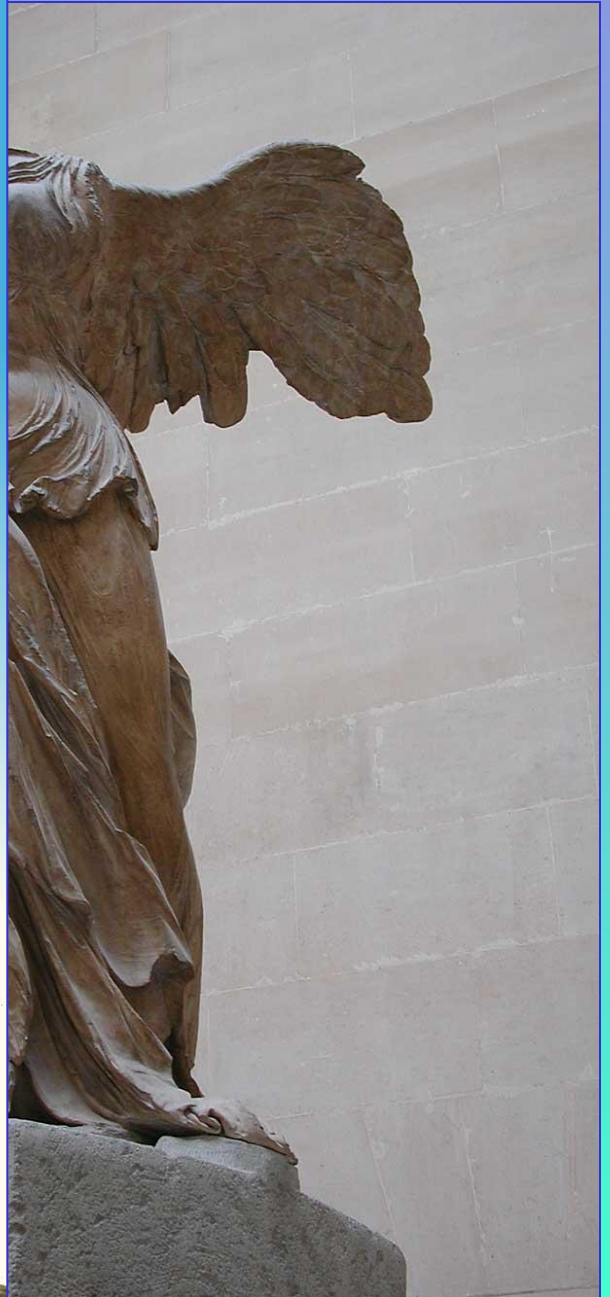
Агесандр «Венера Милосская»

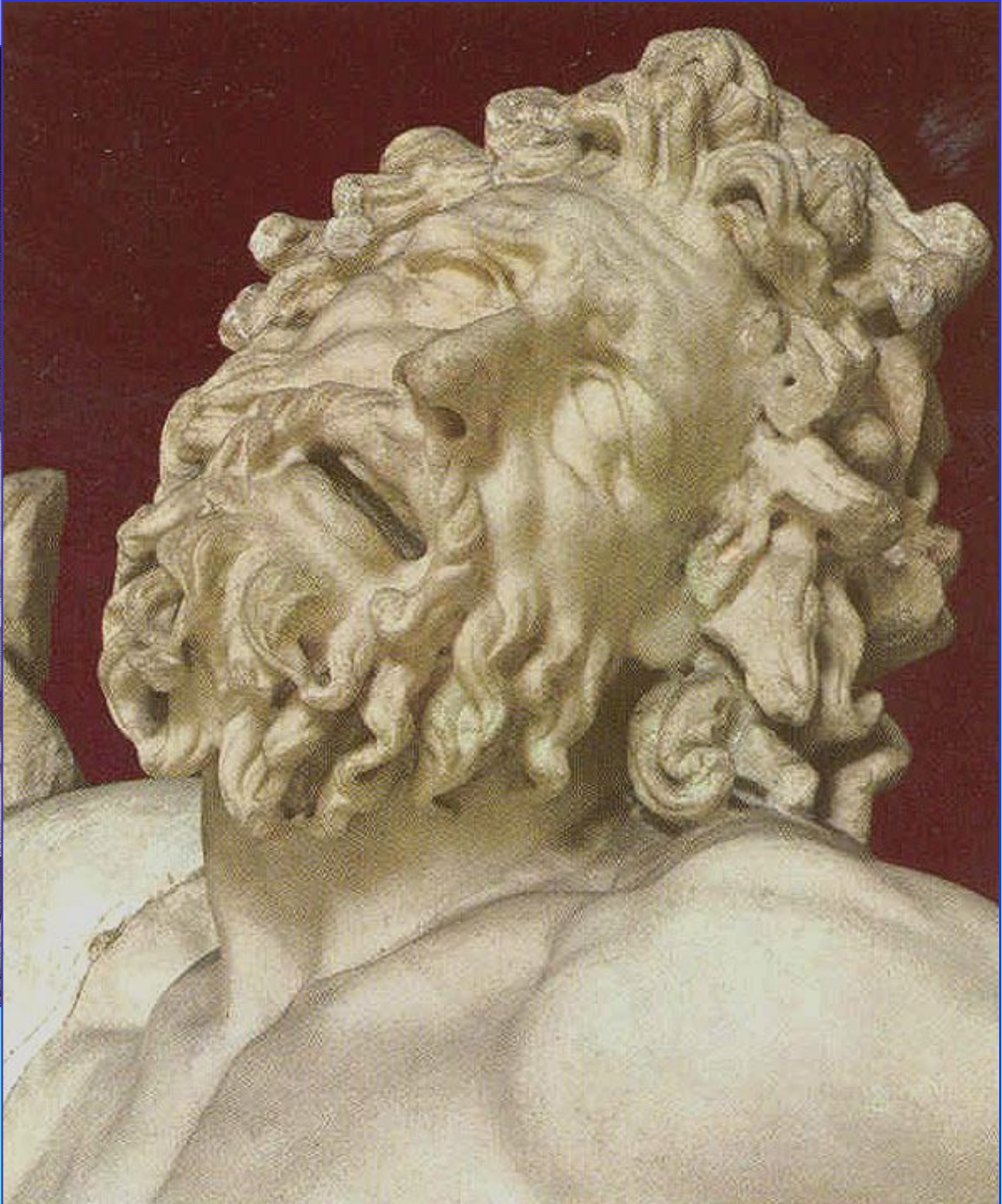
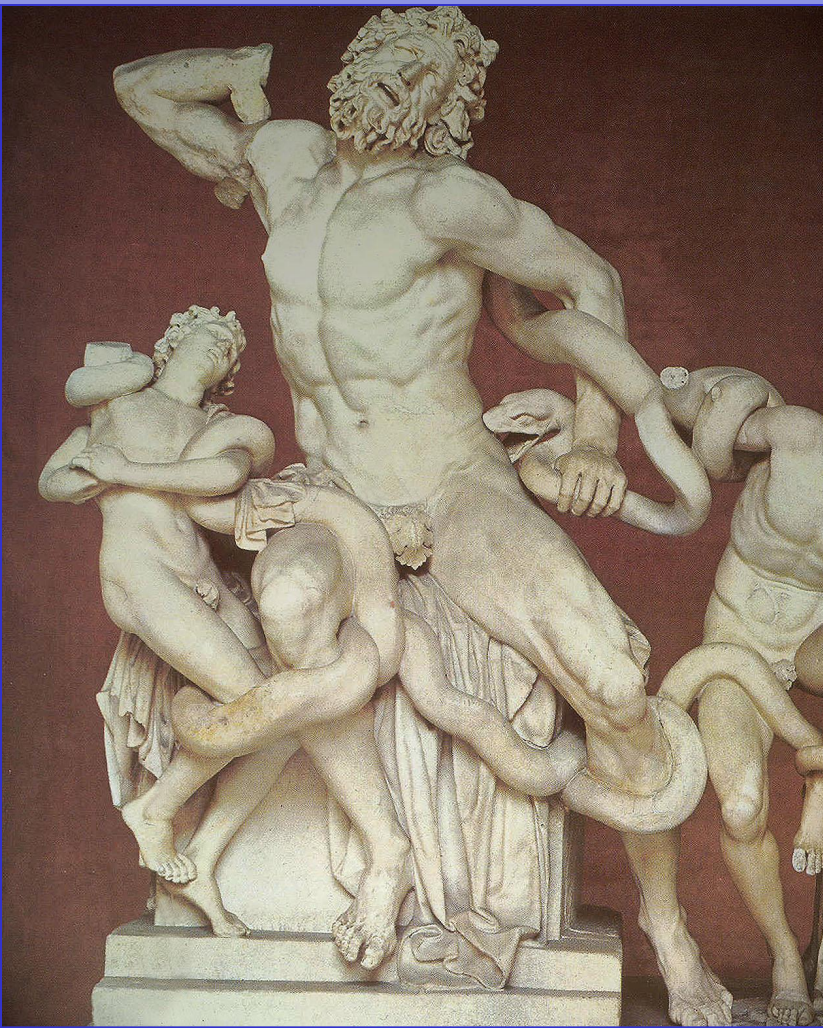


Пергамский алтарь



«Ника Самофракийская»





«Лаокоон»

Скульпторы Агесандр, Афинодор, Полидор



*Мальчик
с
дельфином*