

Скульптура Древней Греции периода Архаики

VII-VI в.в. до н.э.



Курор - архаичная
обнажённая статуя
юноши-атлета.

Курор с мыса Сунион
Конец 7 - начало 6
века до н. э.



Курios из Атики
Конец 7 века до н.
Э.
Мрамор

Курос с
острова
Мелос

Курос, из
Тенеи, так
называемый
Аполлон
Тенейский
Середина 6
века до н. э.

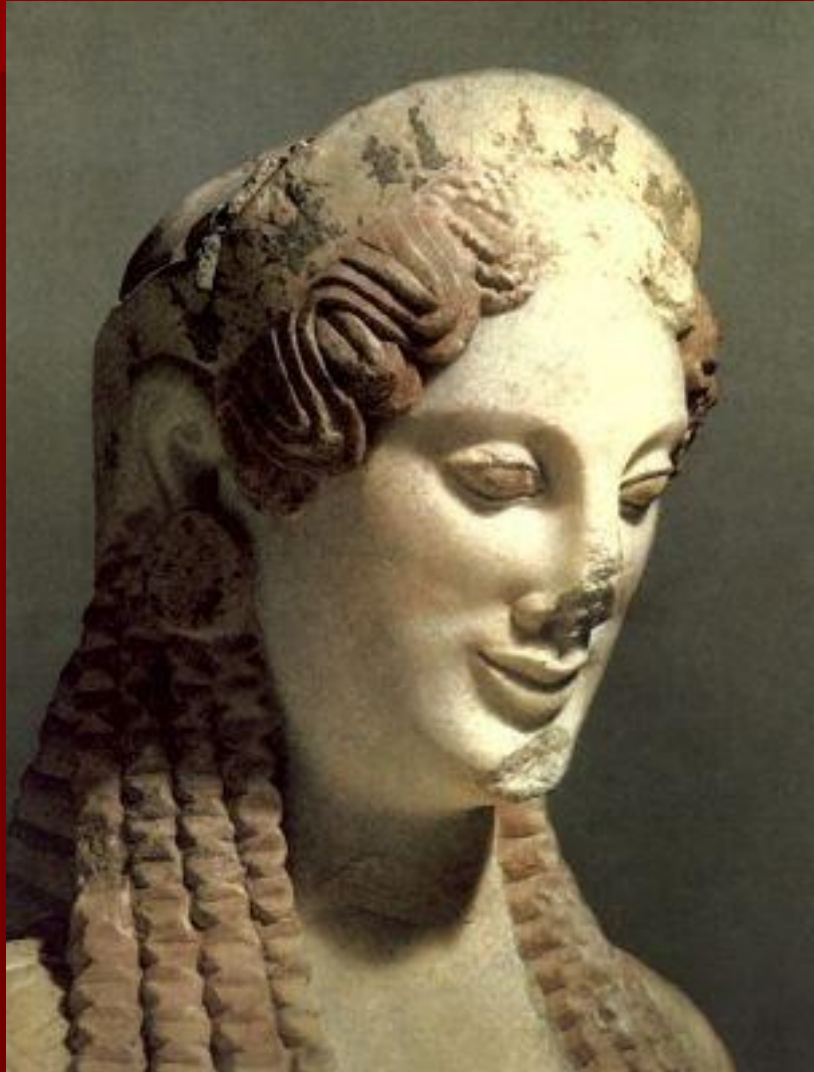




Кора - архаические
скульптуры
девичьих фигур.

Кора в пеплосе с
афинского
акрополя
530 до н. э.

Кора с афинского Акрополя. Деталь
Около 520 года до н. э.



Кора
520-510 до н.
Э.



Характерные черты

Связь с традициями египетского искусства:

- Не освободились от власти камня – в движениях сдержанны
- Обобщённый образ человека – всегда молодого и спокойного.
- Черты лица лишены индивидуальности