

Тема:

**Скульптура
Тропической
и Южной
Африки.**

**Русский поэт Н.И.Гумилев
(1886-1921), изучавший историю
культуры Африки, писал:**

***А кругом на широких равнинах,
Где трава укрывает жирафа,
Садовод Всемогущего Бога
В серебрящейся мантии
крыльев
Сотворил отражение рая.***

**Деревянные
скульптуры как
воплощение
народного
представления о
жизни, ее
настоящем и**



***Маски –
традиционн
ая
африканская
скульптура,
общий
взгляд на***

Виды масок:

1. Умершего предка или духа.

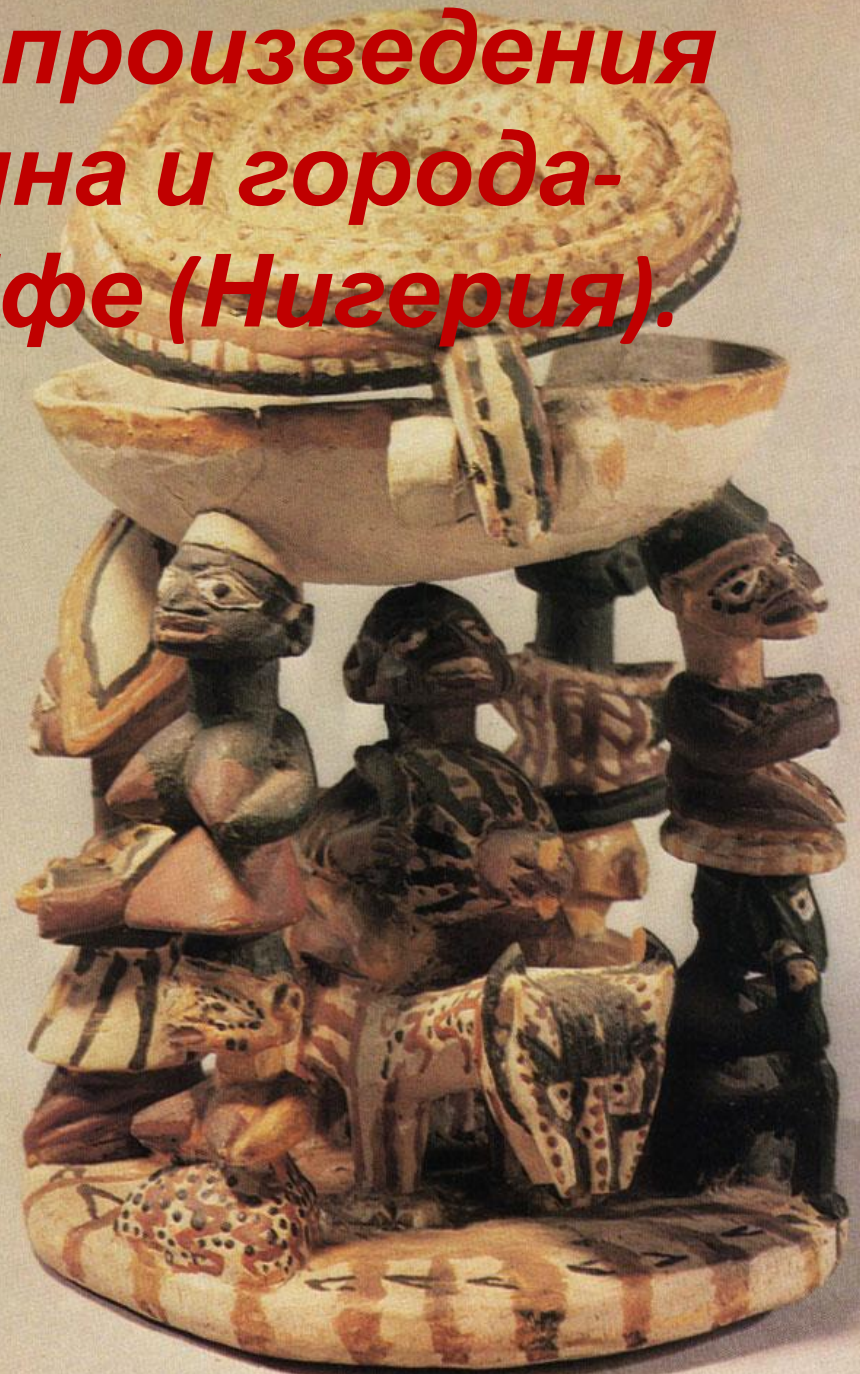
2. Связанные с культом животных (крокодил).



Характеристика деревянных скульптур.

- 1.Выразительность и
экспрессивность силуэта.**
- 2.Декоративность.**
- 3.Монохромность.**
- 4.Использование
природного
материала.**

**Скульптурные произведения
царства Бенина и города-
государства Ифе (Нигерия).**



Маска из слоновой кости и бронзы из царства Бенина



Скульптура государства Ифе. Голова бога моря Олокуна.

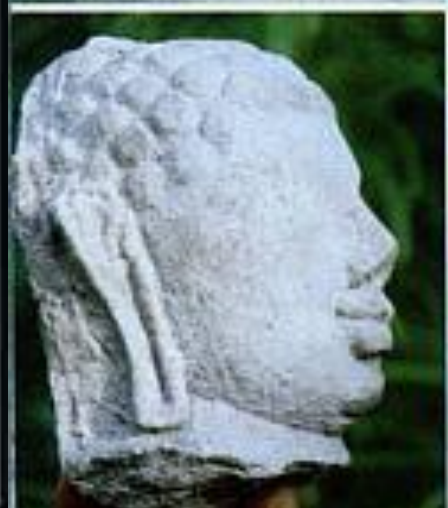


Особенности изображения человека.

- 1. Стремление к художественному обобщению.**
- 2. Отказ от воплощения конкретных индивидуальных чертаний.**



Скульптура древних континентов



Древние русские деревянные скульптуры.



Русская деревянная скульптура. Север. 15



**Современное русское
деревянное зодчество**





2

2010/08/01 22:57

