

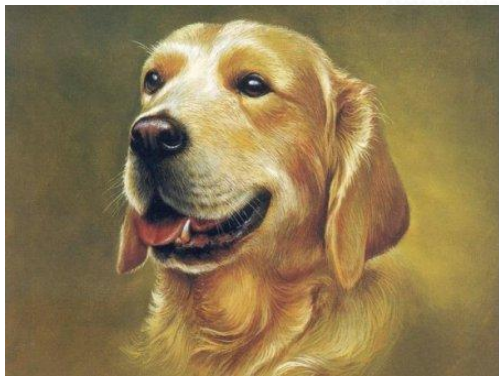
Тринадцатое апреля.

Сочинение по картине
И. И. Левитана «Весна. Большая
вода».

План.



Кто может красиво изобразить природу?

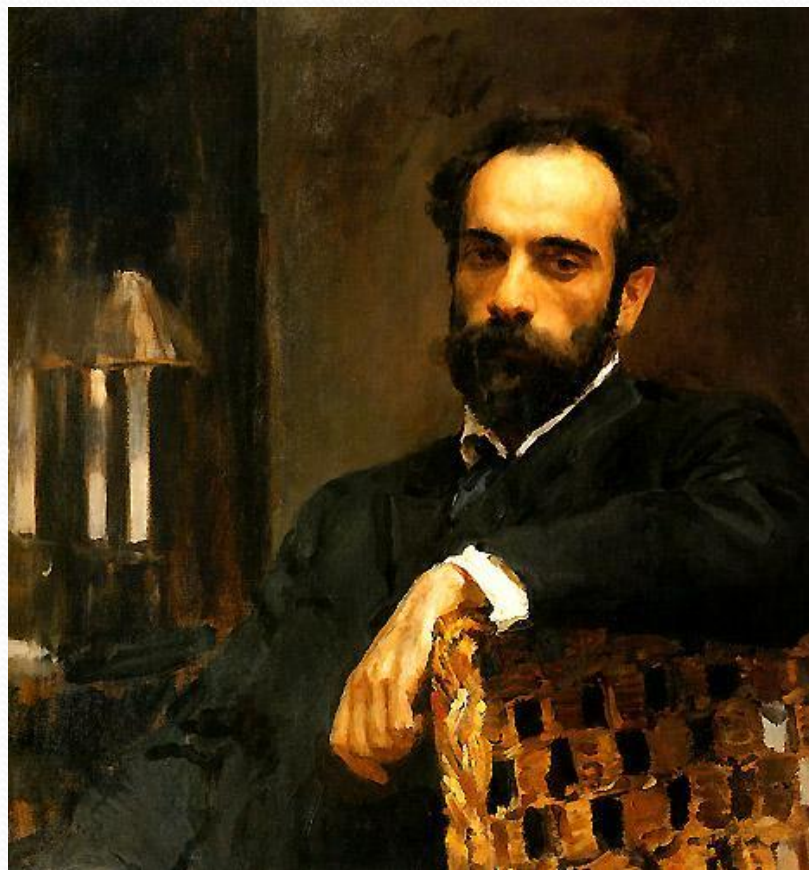


Апрель! Апрель!
На дворе звенит капель.
По полям бегут ручьи,
На дорогах лужи.
Скоро выйдут муравьи
После зимней стужи.
Пробирается медведь
Сквозь густой валежник.
Стали птицы песни петь
И расцвел подснежник.

С.Я Маршак



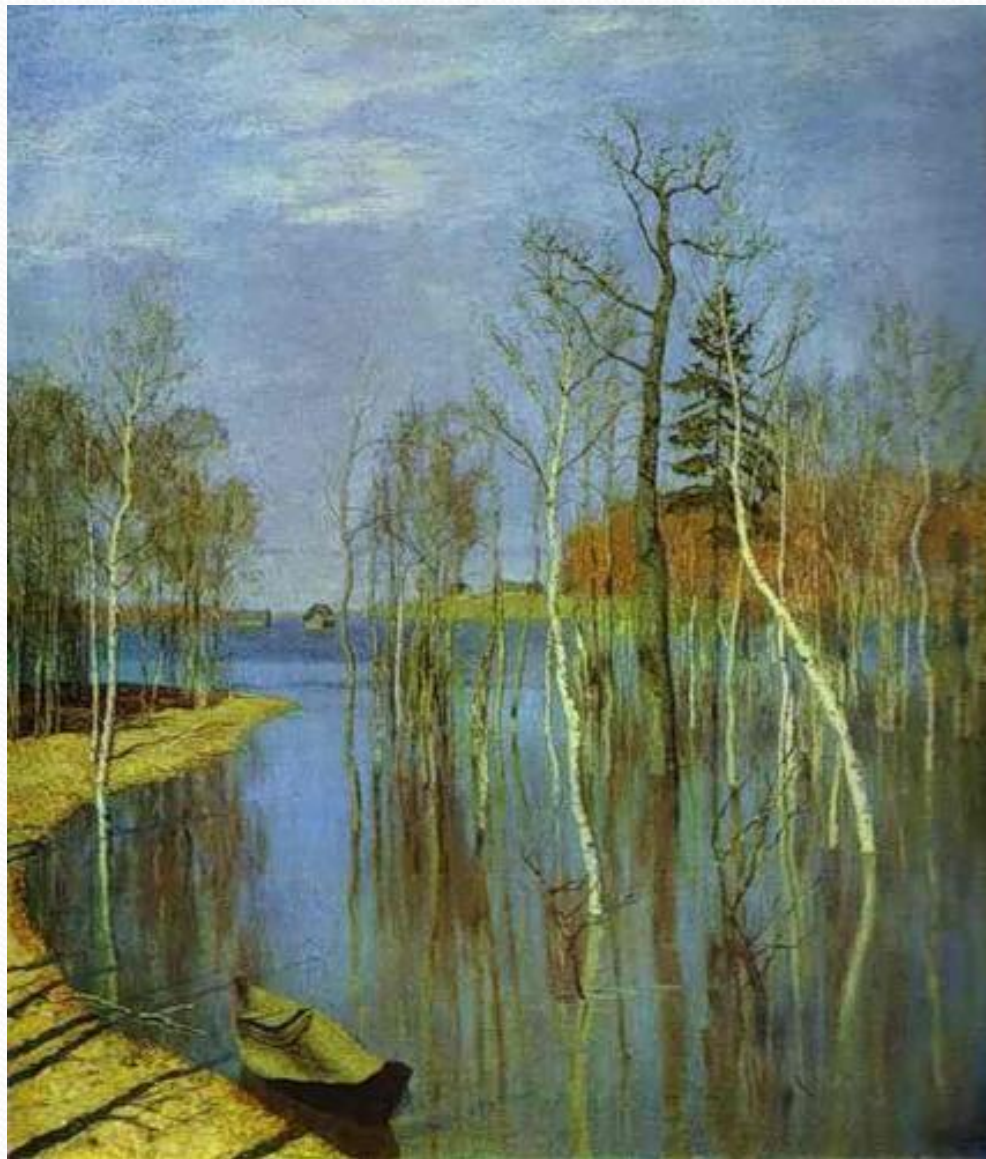
Исаак Ильич Левитан



Памятка:

- Определи тему. (О чём будешь писать?)
- Определи главную мысль. (С какой целью будешь писать?)
- Составь план.
- Определи, о чем нужно сказать подробнее.
- Подбери слова и выражения, которые помогут точно и выразительно раскрыть тему и главную мысль.
- Напиши на черновике.
- Проверь сочинение, исправь ошибки и недочёты.
- Перепиши текст.

Весна. Большая вода.



«Весна. Большая вода» – поэма художника о половодье в русских полях, о грандиозных по-девичьи берёзках, купающихся в затопивших всё вешних водах, о весне света, как потом назовёт это явление Пришвин М.М. , и ещё об очень многом, что хотелось бы описать не прозой, а стихами или воссоздать музыкой. Удивительна эта музыкальность Левитана: берёзки купаются в водах и отражаются в них, слышится, кажется мелодичный плеск воды. Зрительный образ как бы дополняется слуховым...

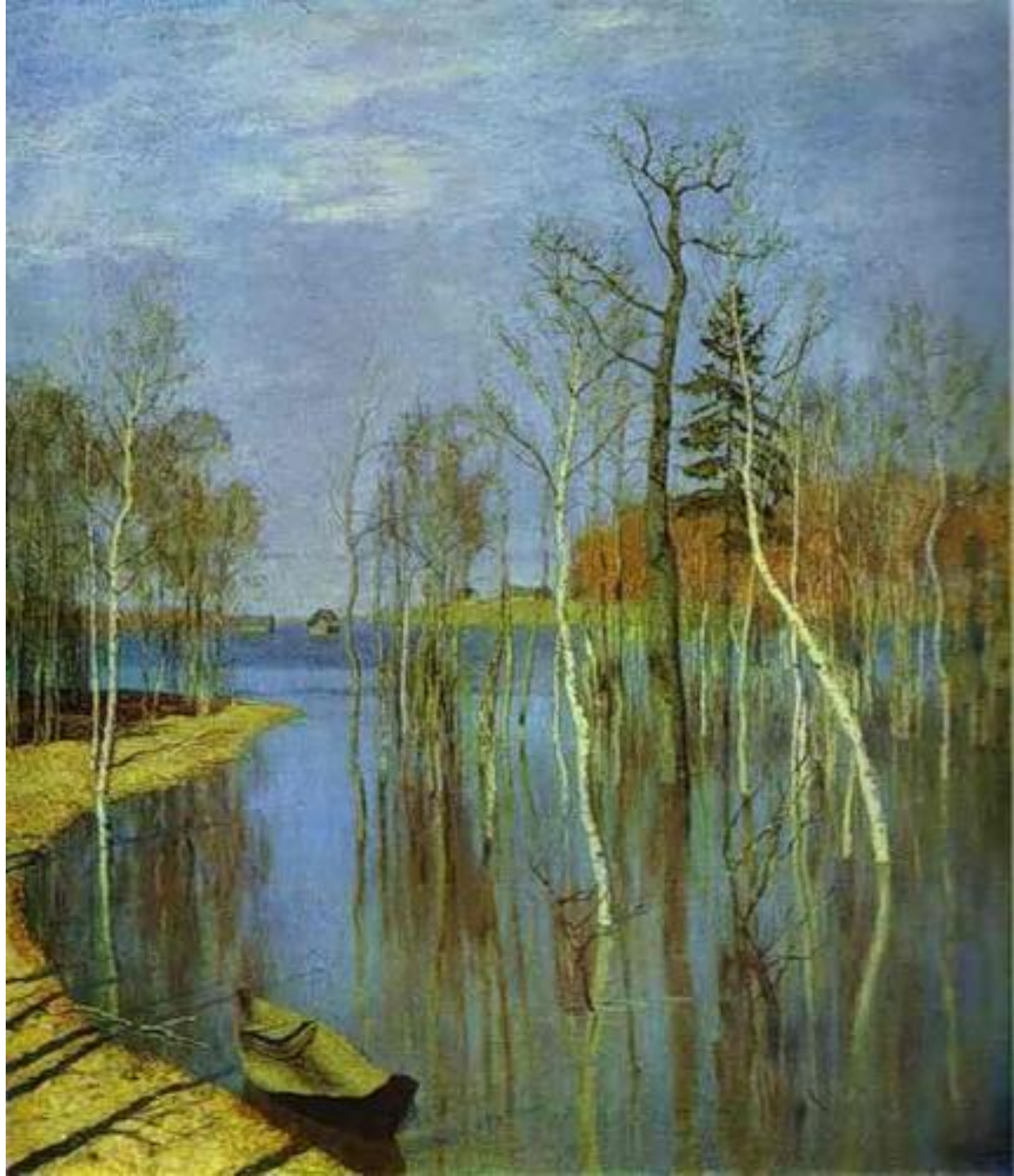
Весна идёт, весна идёт!

И тихих, тёплых, майских дней

Румяный, светлый хоровод

Толпится весело за ней.

Можно в строках Тютчева Ф.И. уловить победное шествие весны, так музыкально тонко переданное Левитаном И.И. в картине.



Какой месяц изображён?

АПРЕЛЬ

Апрель – пора большой воды.

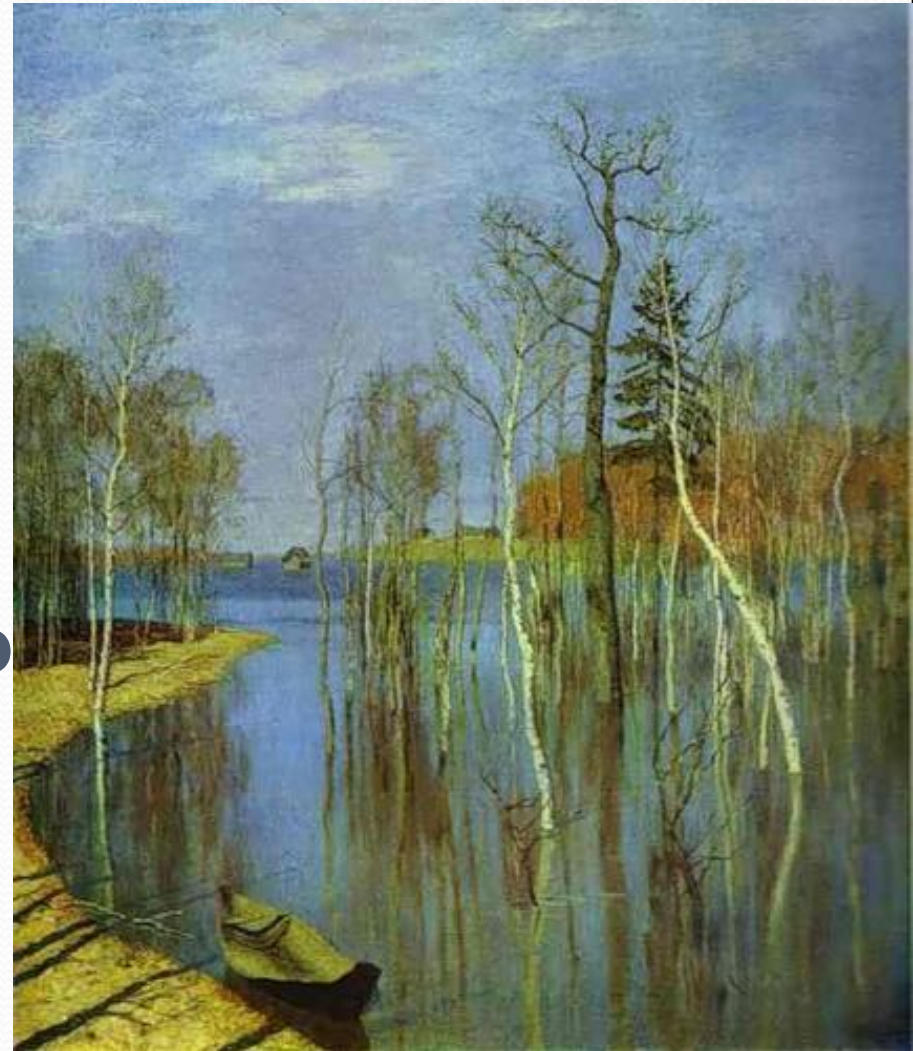
Ни холоднее марта, ни теплее мая апрель не бывает.

Апрель воду подбирает, цветы раскрывает.

Вода в апреле на лугу – сено в стогу.

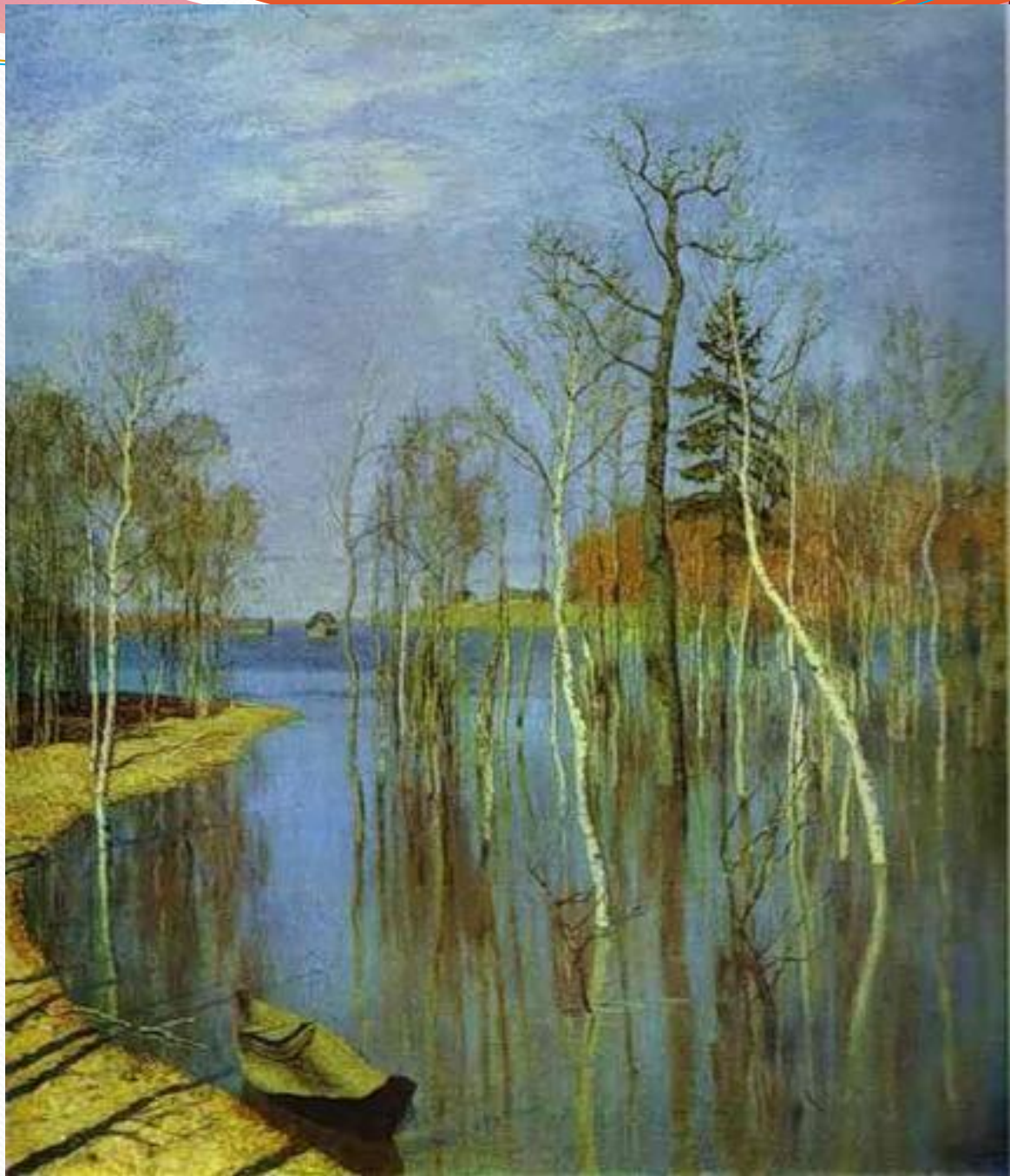
ПОЛОВОДЬЕ

**Почему
художник
назвал картину
«Весна.
Большая вода»?**

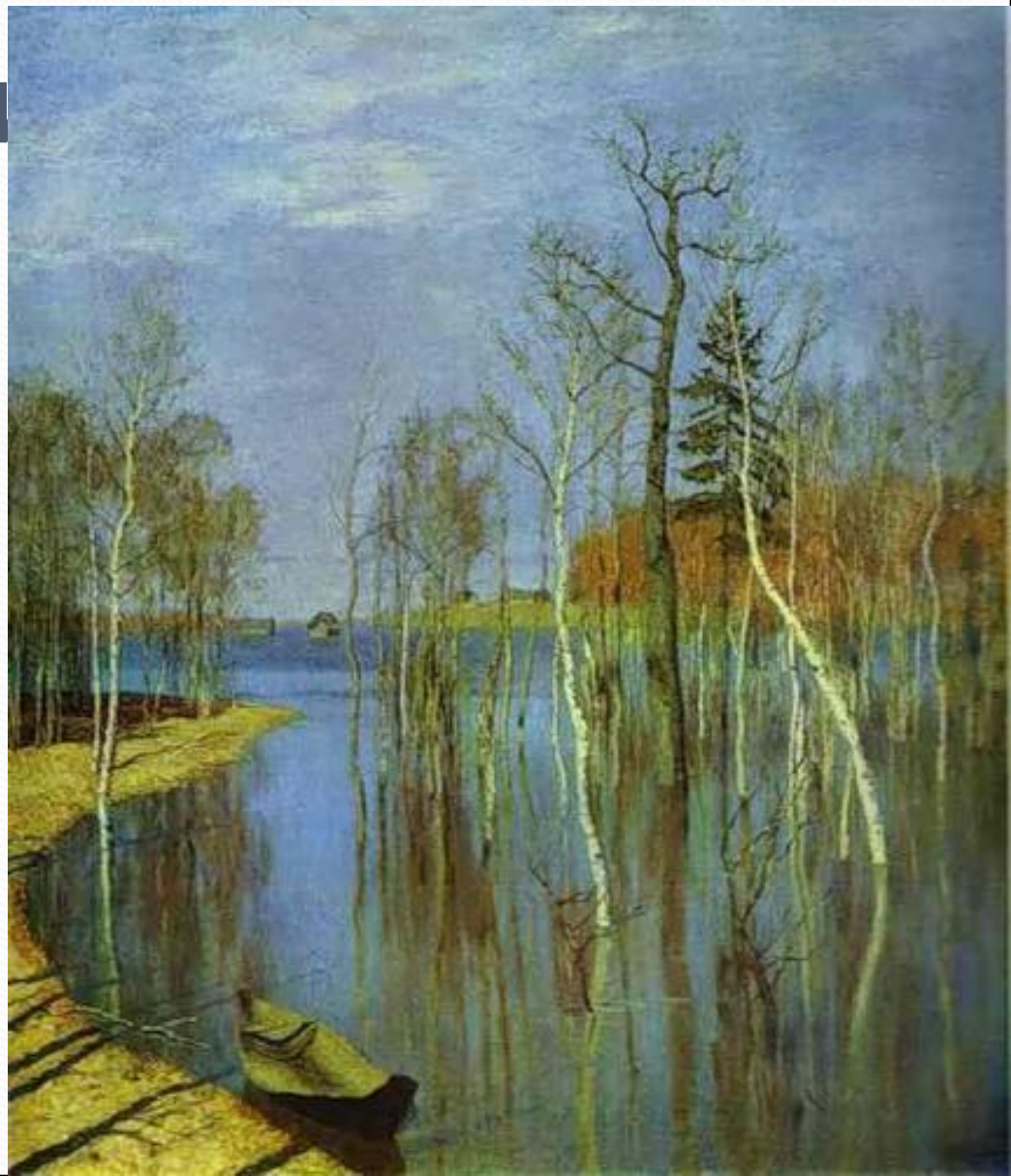


**Какие
краски
использов
ал
художник?**

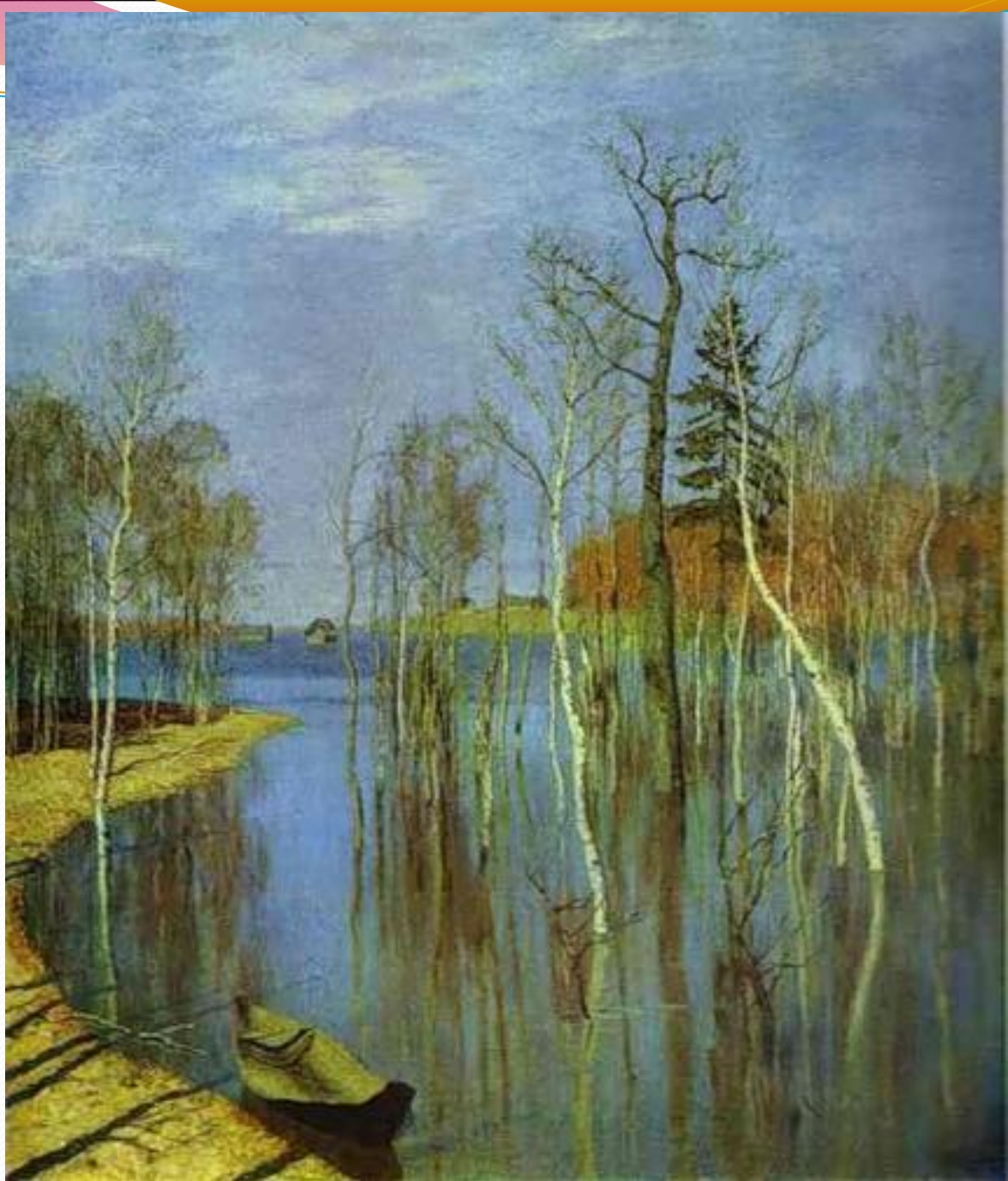
Почему?



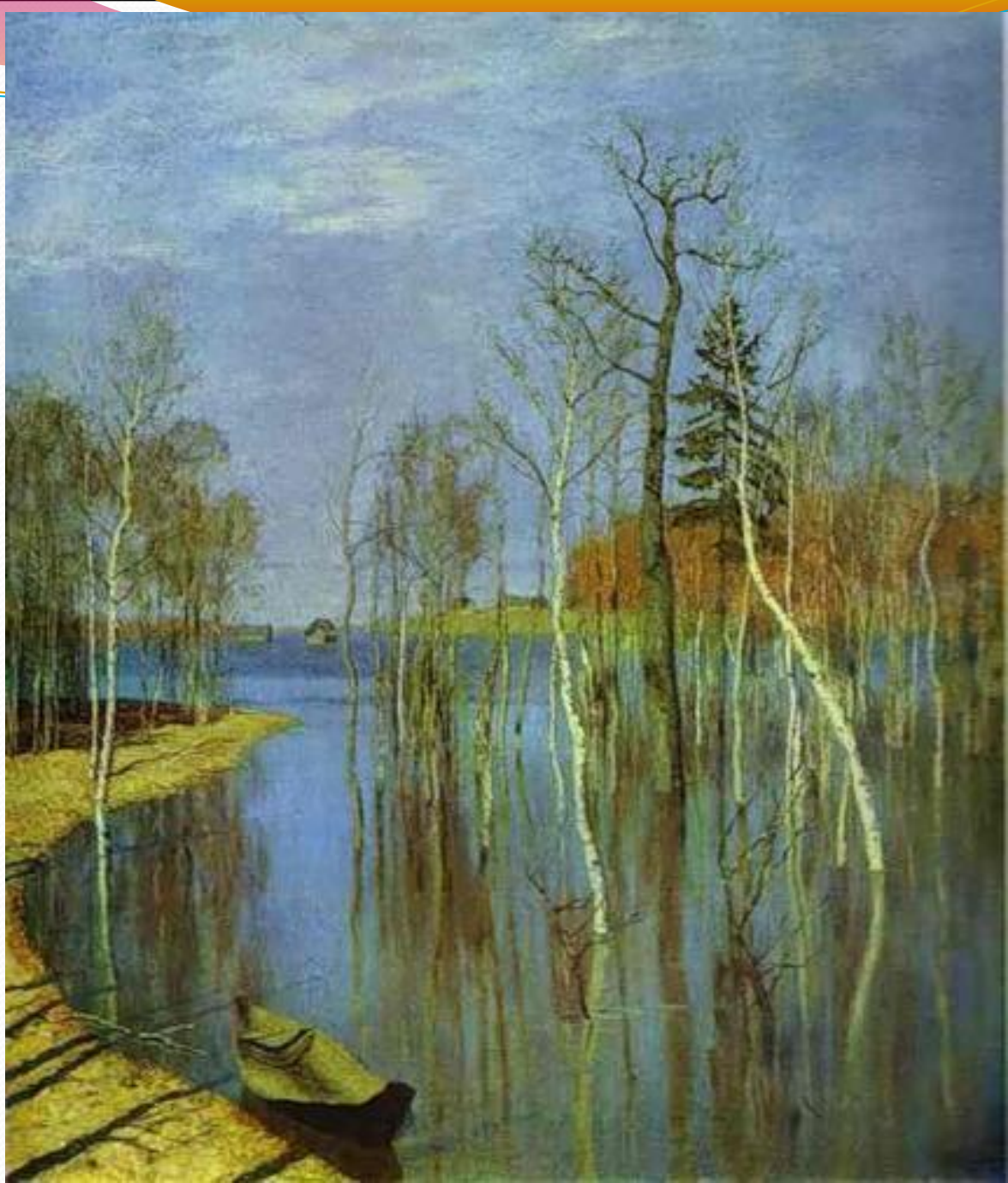
**Какое
настроение
передает этим
цветами
художник?**



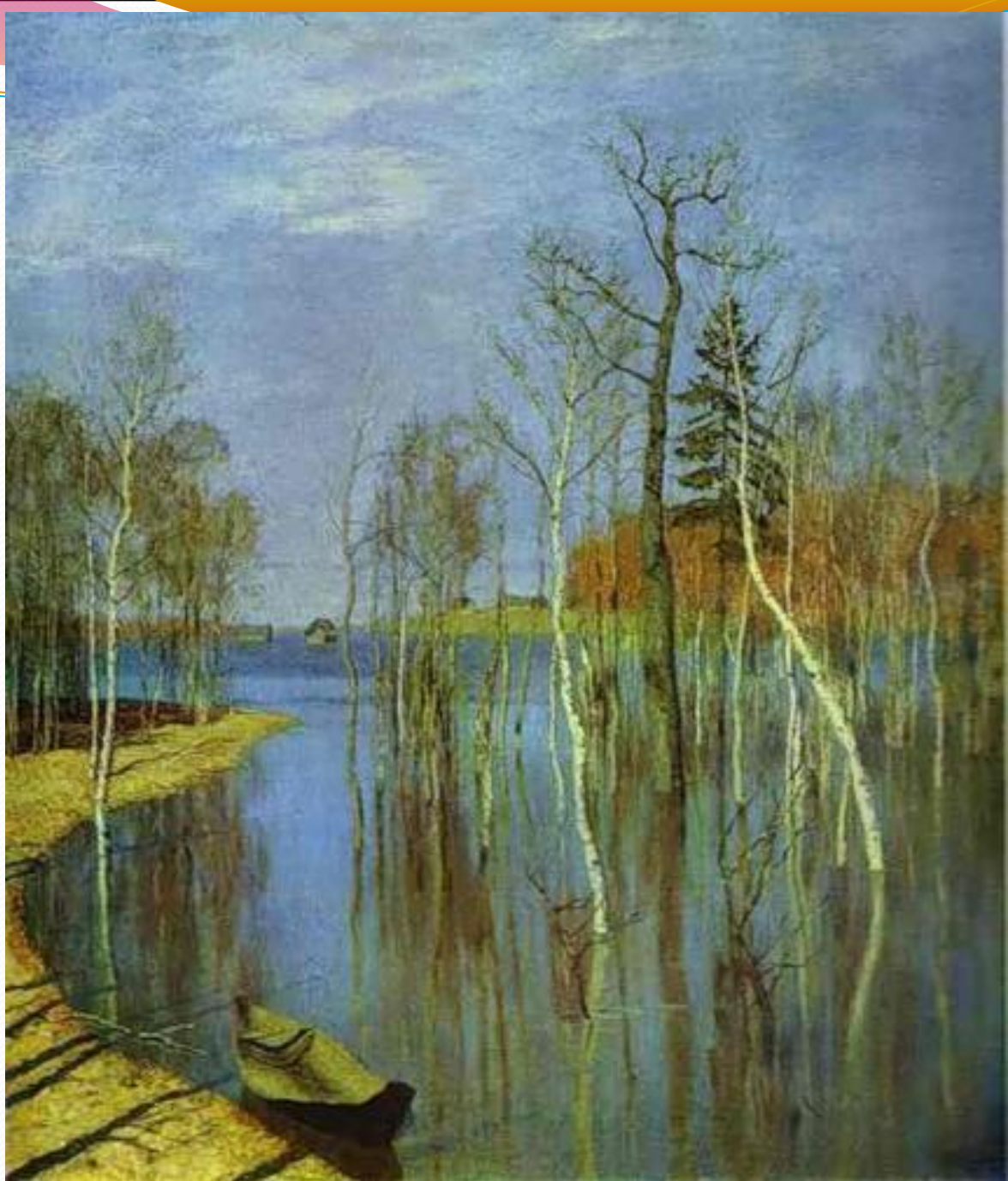
**Какие
предметы
изобразил
И.И.
Левитан на
картине?**



**Какое
время
года автор
изобразил
на
картине?
Докажите.**

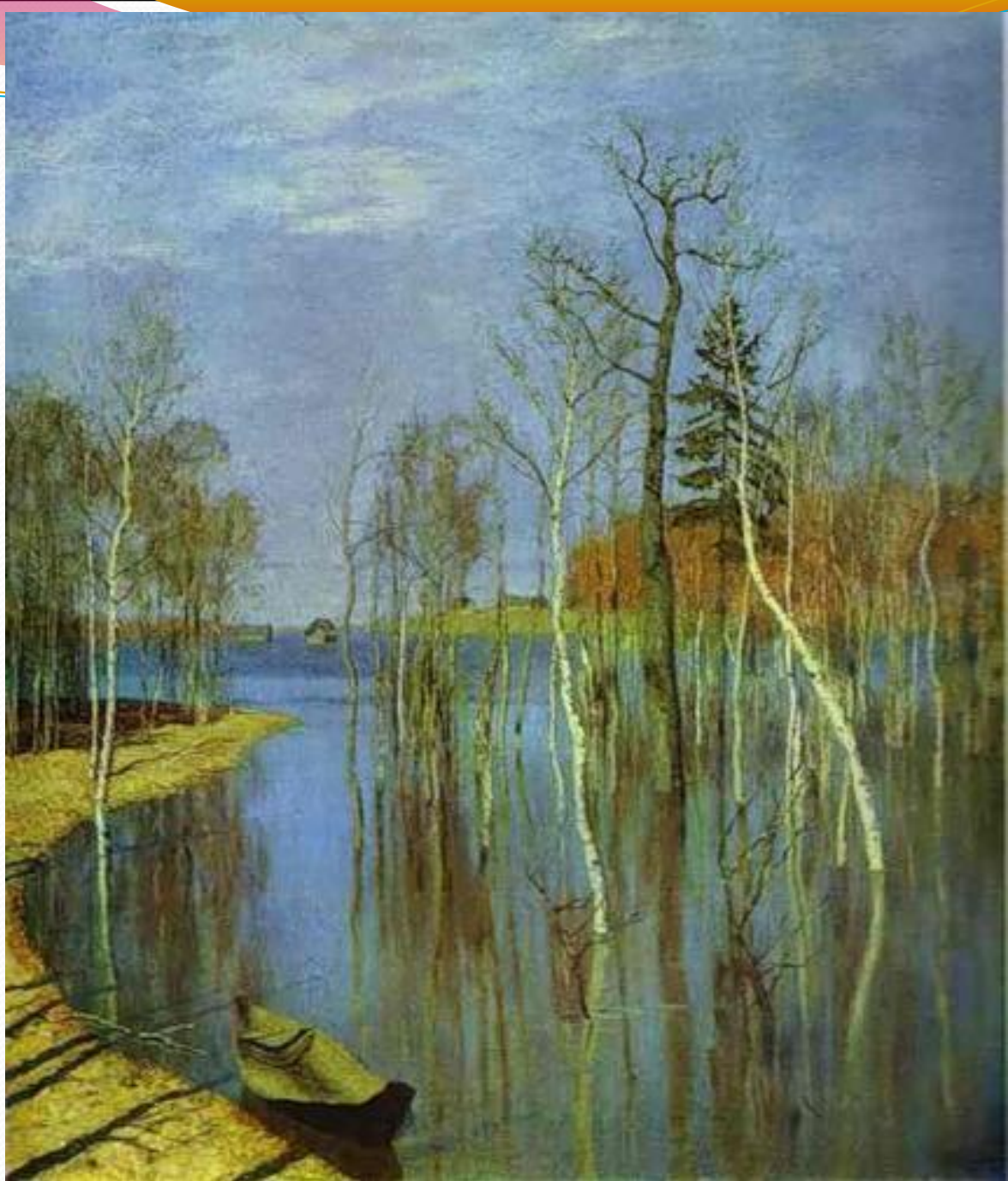


**Какая вода
на
картине?**



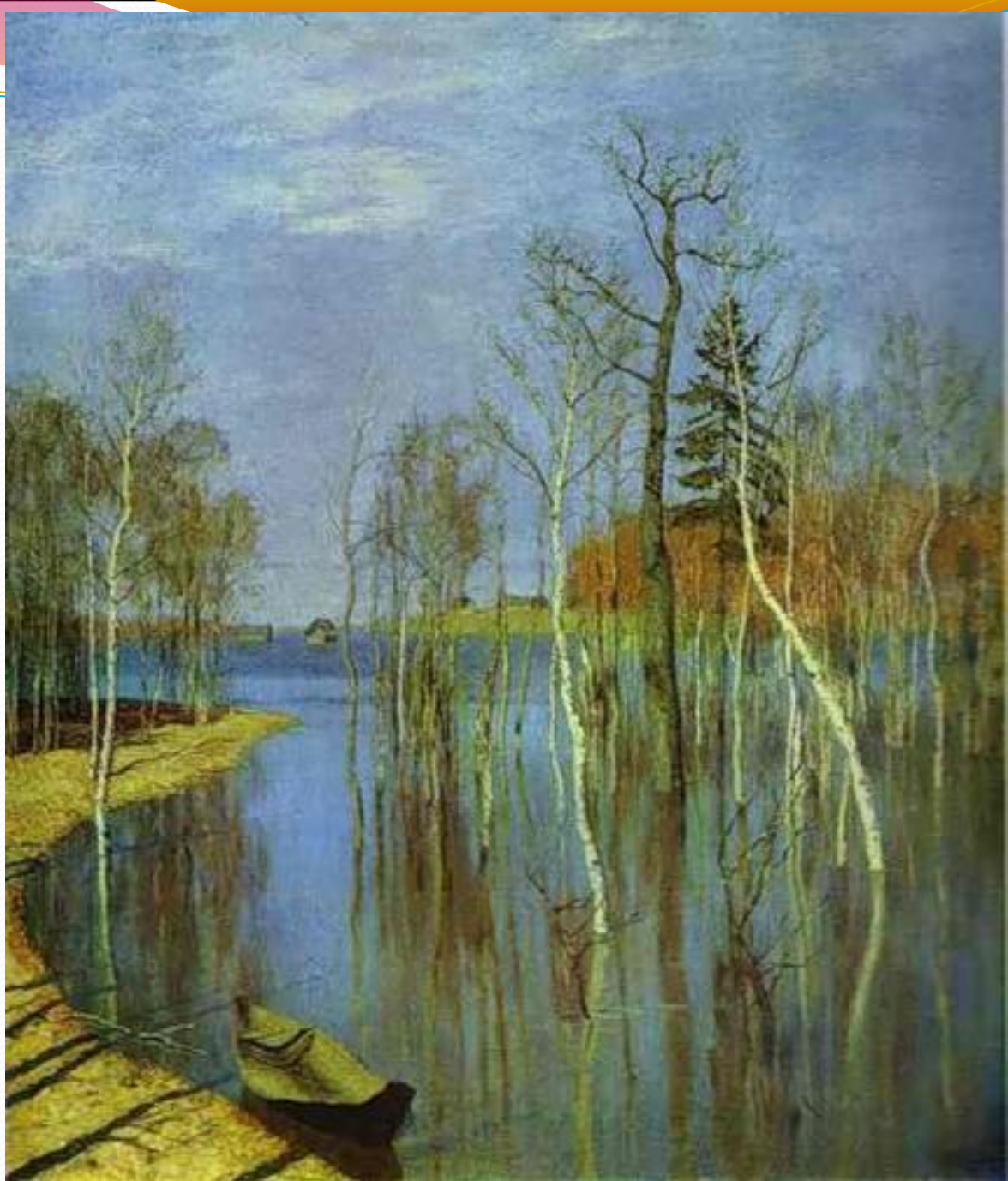
**С чем
можно
сравнить
воду?**

Почему?

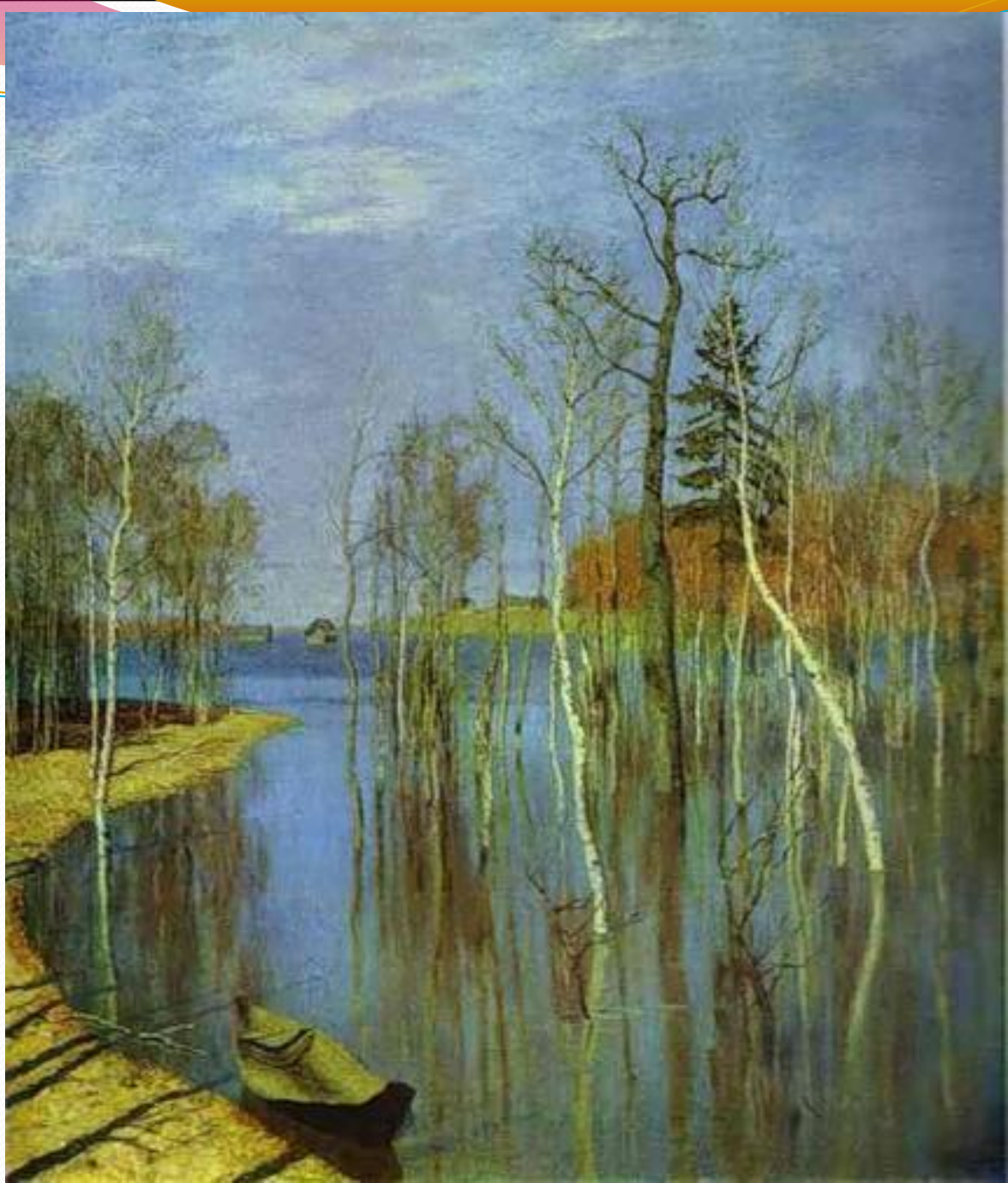


**Как
изображен
о небо?**

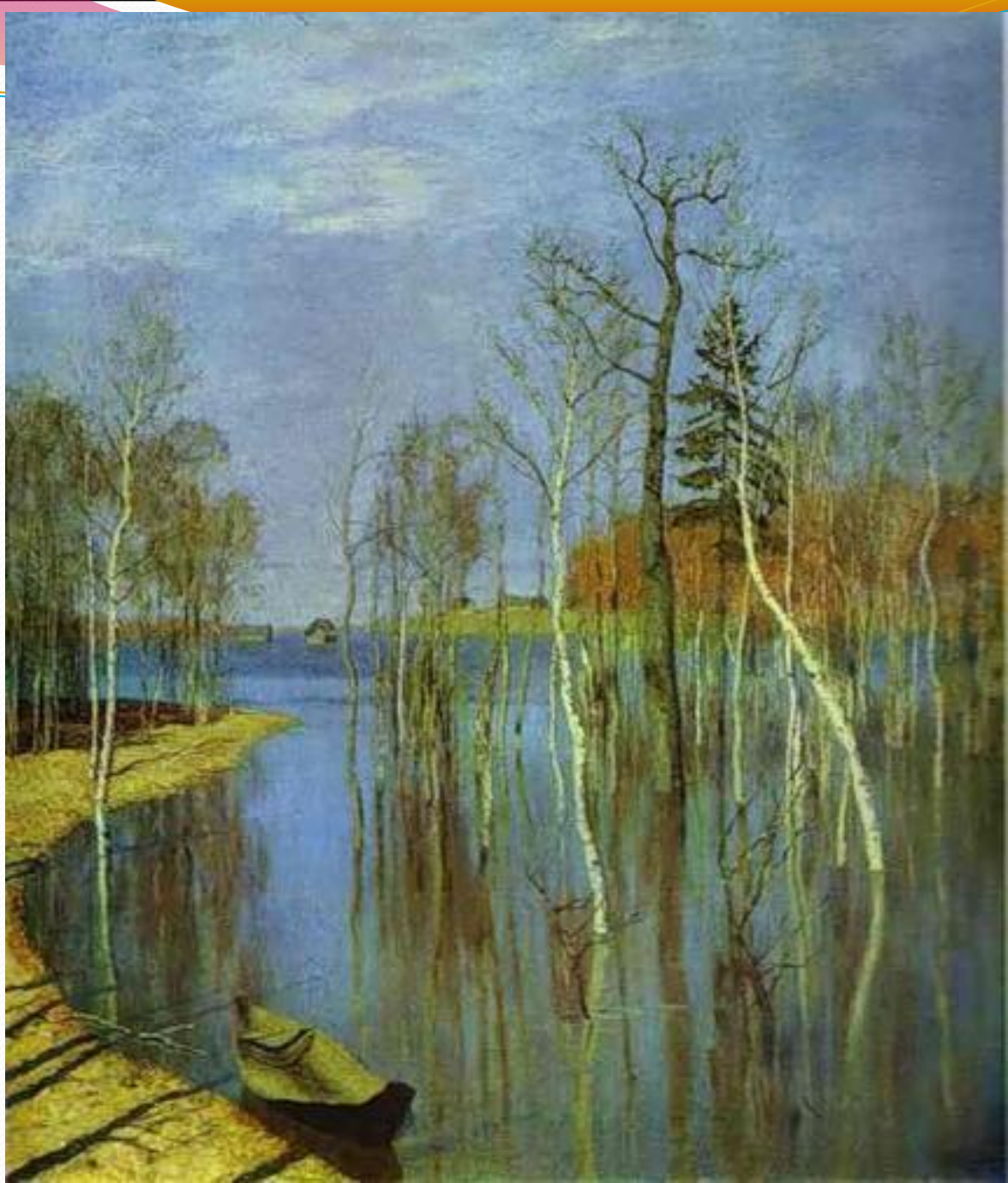
Какое оно?



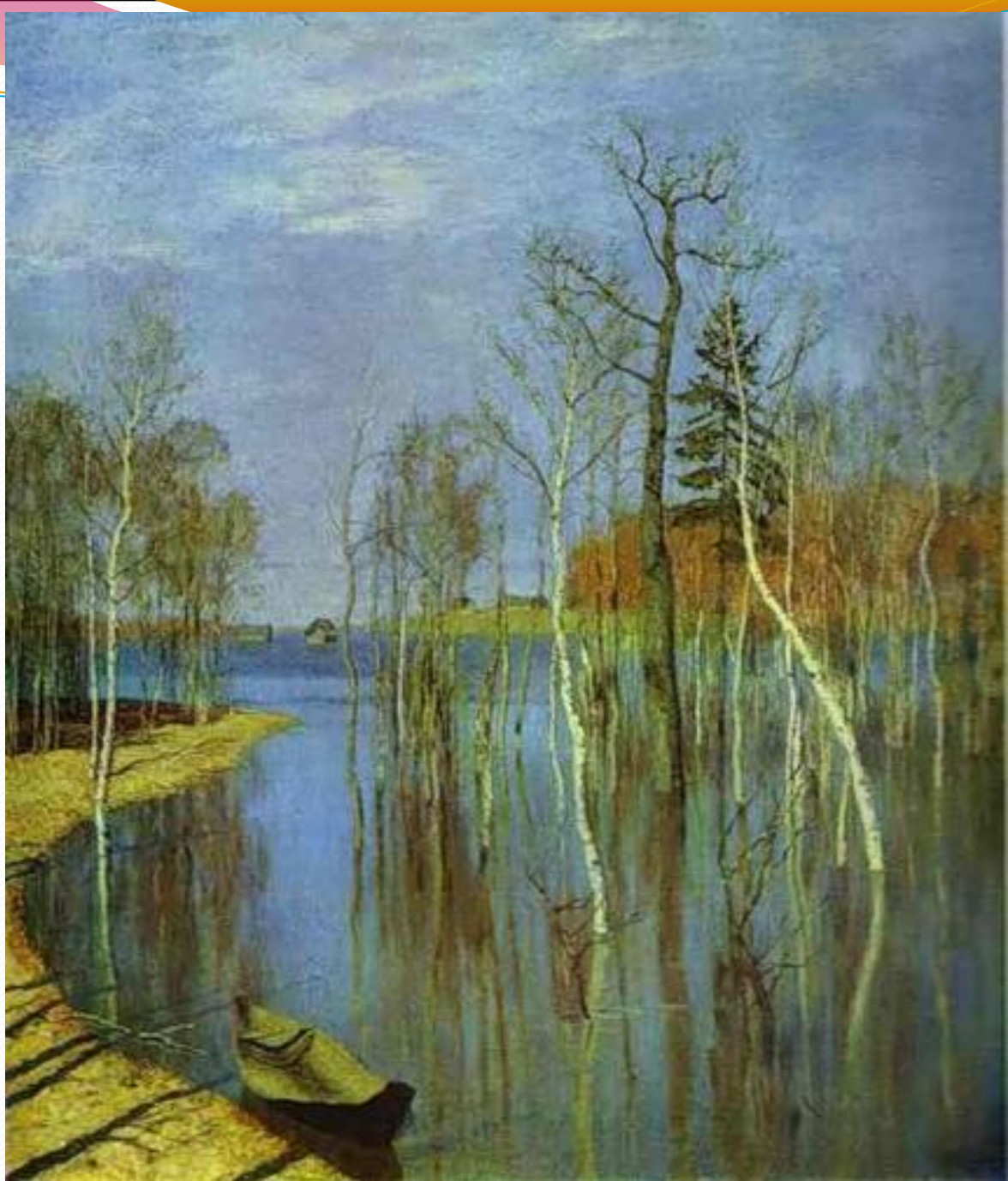
**Что ещё
изобразил
художник?**



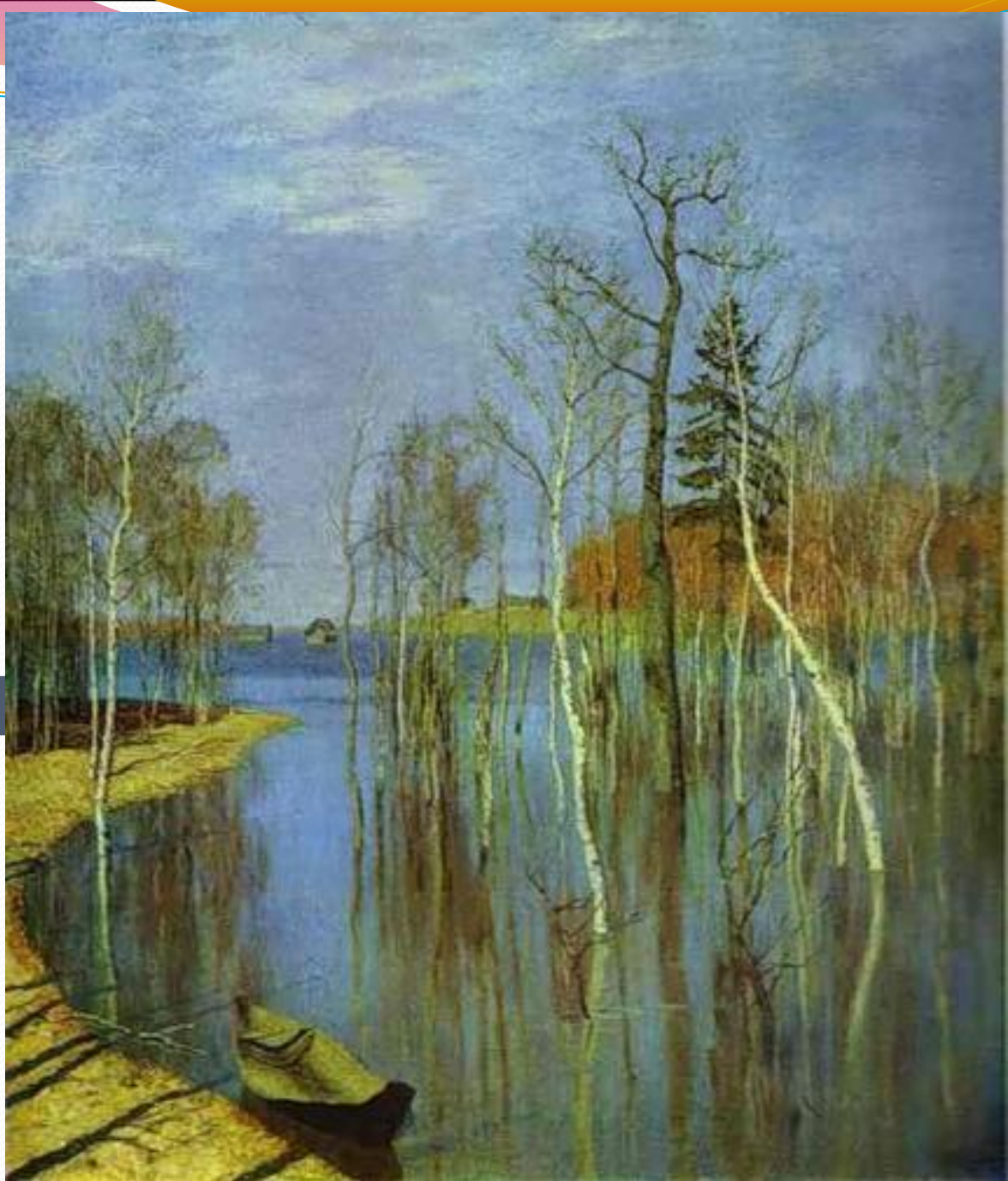
**Какие
деревья на
картине?**



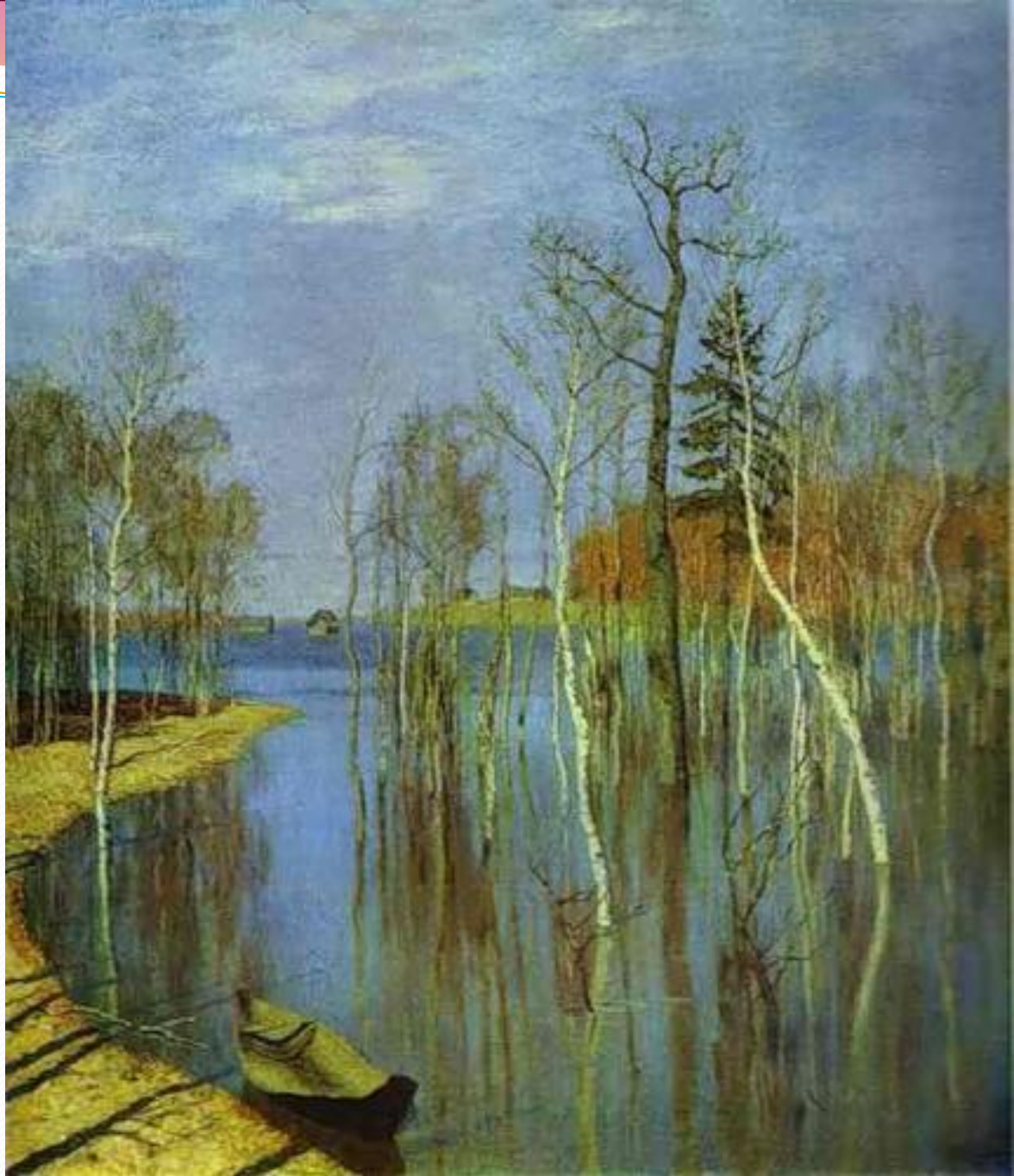
**Что вы
видите на
картине
слева?**



**Докажите
присутствие
людей.**



**Что хотел
показать
нам И.
Левитан?**



- Лучи (что делают?) ...
- Деревья (что делают?) ...
- Тени (что делают?) ...
- Небо (какое?) ...
- Вода (какая?) ...

План.

- 1) Весна пришла.
- 2) Весенний разлив.
- 3) Весна вступает в права.
- 4) Моё отношение к