

Сопоставительный анализ картин русских художников

Какого цвета снег? Меня очень заняла
тайна весеннего снега, осевшего,
изборождённого лошадиными и
людскими следами, изъеденного солнцем
И.Э.Грабарь

Цели урока:

- Научиться использовать прилагательные (эпитеты, синонимы) при описании снега
- Выяснить, как цвет помогает понять замысел картины

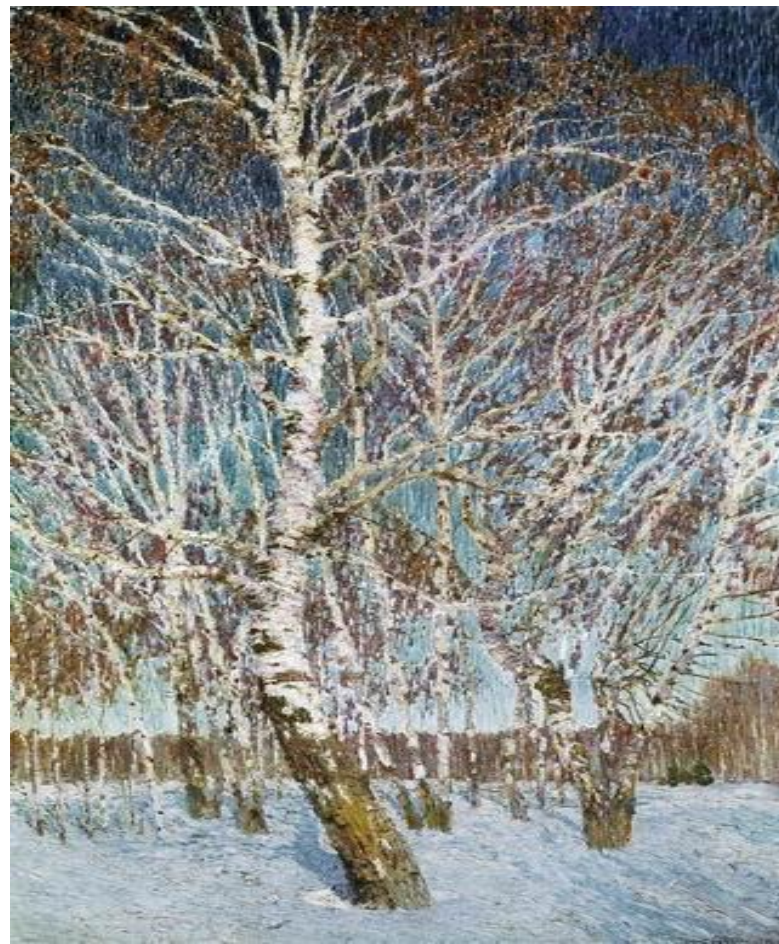
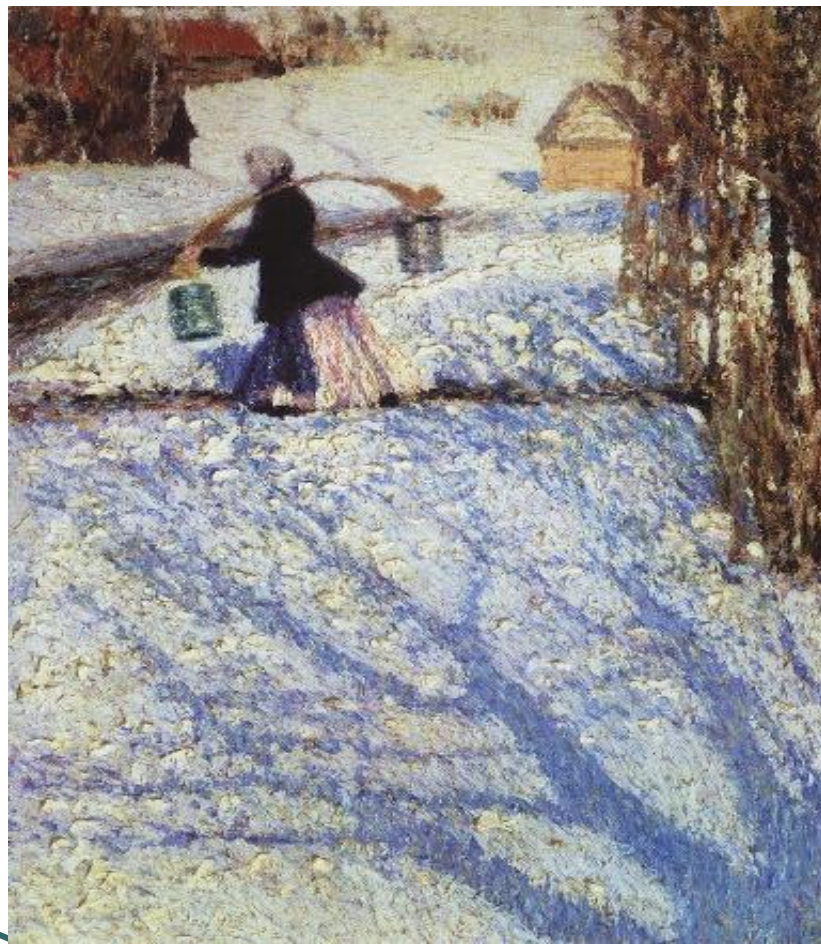
И.И.Левитан «Конец зимы»



И.И.Левитан «Март»



ИИ.Э.Грабарь «Мартовский снег» «Февральская лазурь»



Запись в тетрадях

- Сочинение по картине А.А.Пластова «Первый снег» и картине К.Ф.Юона «Конец зимы. Полдень»
Какого цвета снег?

А.А.Пластов «Первый снег»



К.Ф.Юон «Конец зимы. Полдень»



А.А.ПЛАСТОВ (1893-1972)

- А.А.Пластов – известный художник начала 20 века, мастер пейзажа. Вся его творческая жизнь связана с родной деревней Прислониha.

Нередко живописец обращался к изображению детей. «Ребятишек я люблю, - признавался художник. В детском лице – ясность, свежесть. Писать ребятишек - наслаждение».

К.Ф.Юон (1875-1958)

- К.Ф.Юон – известный художник начала 20 века. Его жизнь связана с подмосковной деревенькой Лигачёво. Именно там созданы его лучшие пейзажи.

План

1. Что общего у художников?
2. Почему картина А.А.Пластова называется «Первый снег»?
 - а). Кто изображён на картине? Как они относятся к первому снегу?
 - б). Какого цвета снег? Зачем изображена ворона? Проталина около забора?
 - в). Как цвет снега связан с замыслом художника?
3. Почему картина К.Ф.Юона называется «Конец зимы. Полдень»?
 - а). Кто изображён на картине? Какую роль выполняет на картине цвет курочек?
 - б). Какого цвета снег?
 - в). Как мы поняли, что день солнечный?
4. Выводы. Однажды у Репина спросили: «Какого цвета снег?». «Только не белый», - ответил художник. Отчего же зависит цвет снега на картинах?