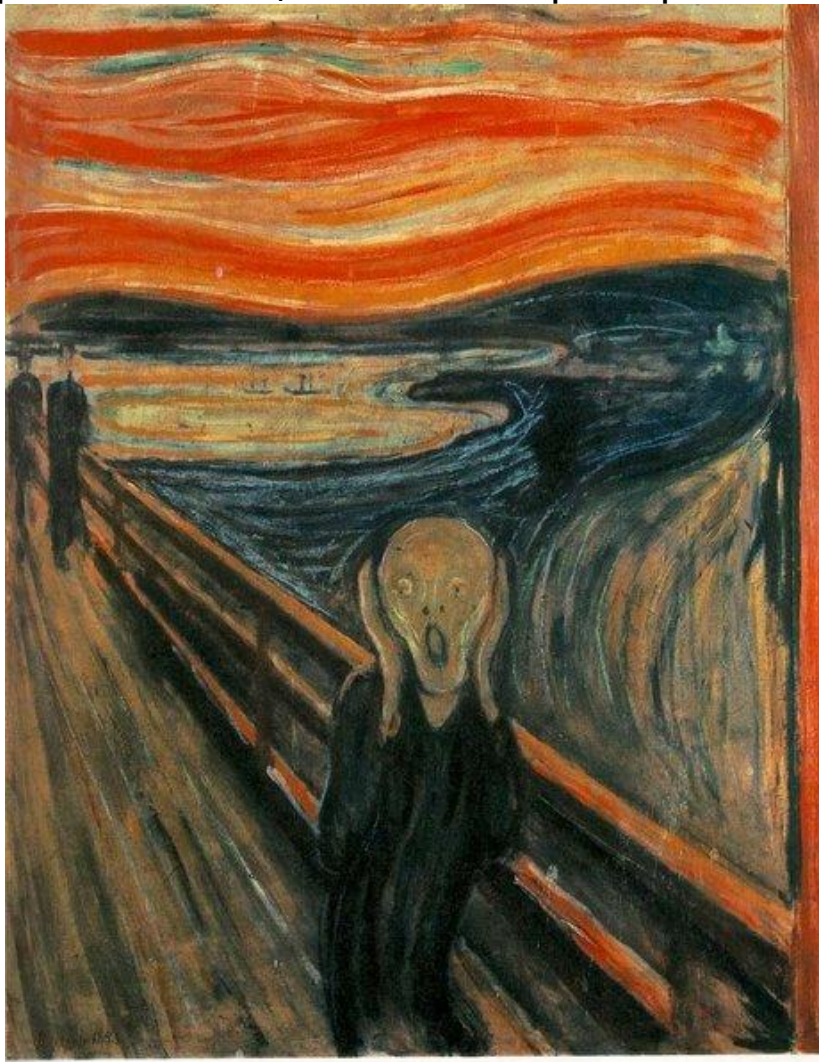


An abstract painting featuring a dense, chaotic composition of thick, expressive lines and splatters. The color palette is dominated by black, bright yellow, vibrant red, and muted green, set against a dark, textured background. The lines are thick and gestural, creating a sense of movement and energy. The overall effect is one of intense, non-representational visual complexity.

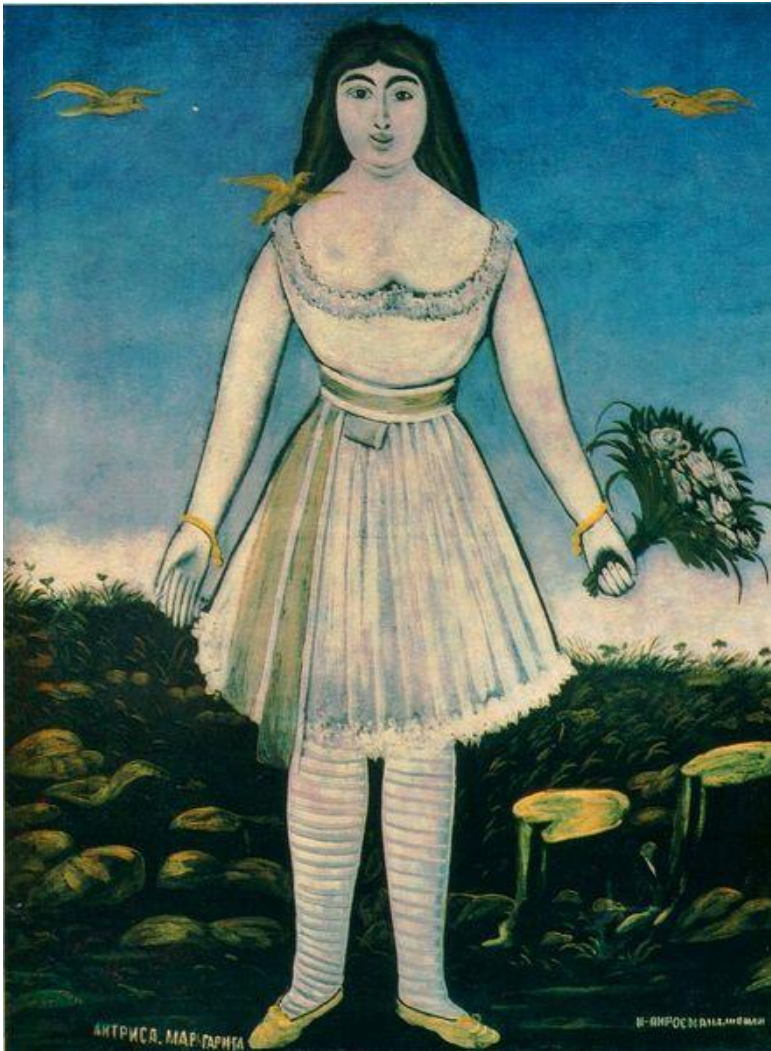
**Направления
современной
живописи**

Экспрессионизм (от *лат. expressio*, «выражение») — течение в европейском, «выражение») — течение в европейском искусстве, получившее развитие в конце XIX — начале XX века, характеризующееся тенденцией к выражению эмоциональной, «выражение») — течение в европейском искусстве, получившее развитие в конце XIX — начале XX века, характеризующееся тенденцией к выражению эмоциональной характеристики образа(ов) (обычно человека или группы стояния самого художника.



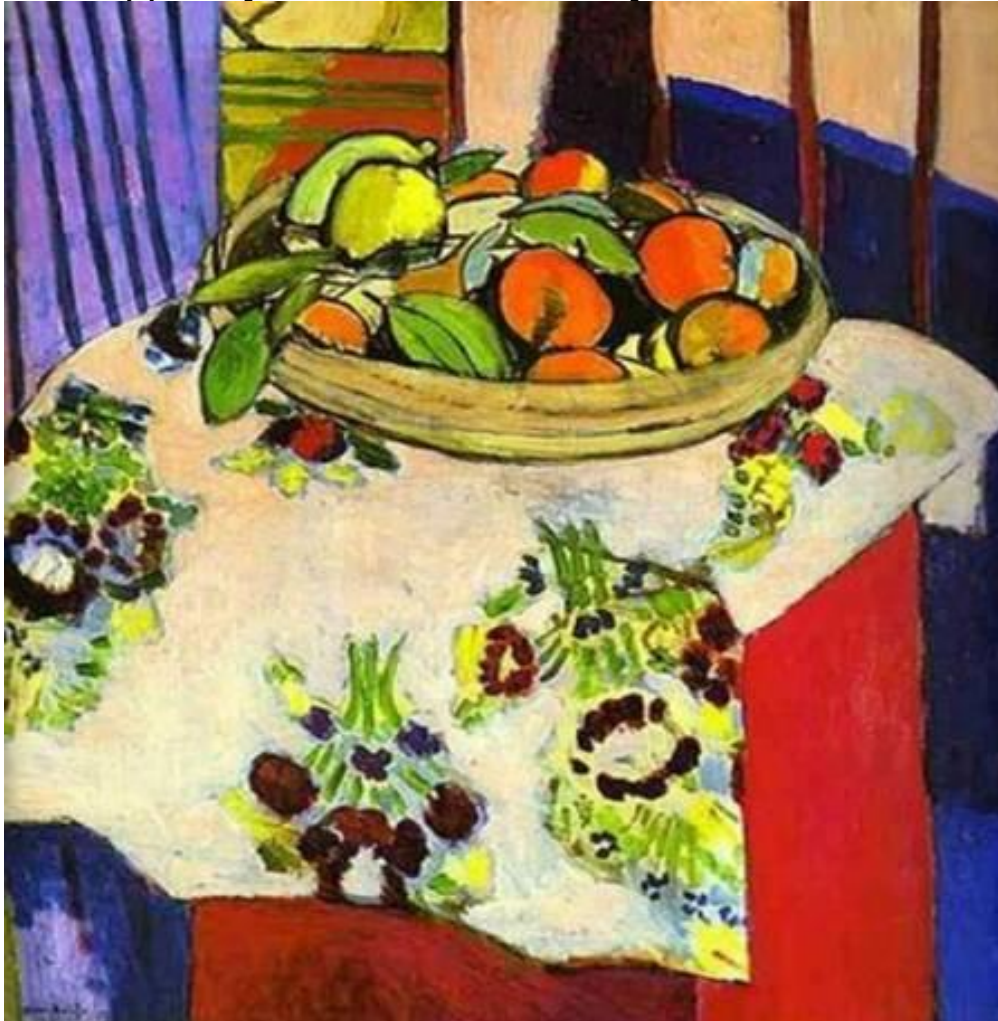
Эдвард Мунк. Крик

Примитивизм — стиль [живописи](#), вмещающий в себя обдуманное упрощение картины, делая её формы примитивными, как творчество ребенка или рисунки первобытных времен.



Нико Пиросмани. Маргарита

свойственны стихийная динамичность мазка, стремление к эмоциональной силе художественного выражения, яркий [колорит](#) — дикий) — направление во французской живописи . Художественной манере фовистов были свойственны стихийная динамичность мазка, стремление к эмоциональной силе художественного выражения, яркий колорит, пронзительная чистота и резкие контрасты цвета, интенсивность открытого локального [цвета](#) — дикий) — направление во французской живописи . Художественной манере фовистов были свойственны



эмоциональной силе чистота и резкие контрасты цвета, острота [ритма](#).

Анри Матисс.
Натюрморт

Кубизм ([фр. Cubisme](#)) — направление в изобразительном искусстве, характеризующееся использованием подчеркнуто геометризованных условных форм, стремлением «раздробить» реальные объекты на стереометрические примитивы.



Л. Попова. Портрет философа

Супрематизм (от [лат.](#) *supremus* — наивысший) — направление в искусстве, выраженное в лишённых изобразительного смысла комбинациях разноцветных плоскостей простейших геометрических очертаний (в геометрических формах прямой линии, квадрата, круга и прямоугольника).



Казимир Малевич.
Композиция

Искусства — удаление, отвлечение) — направление искусства, отказавшегося от приближённого к действительности изображения форм в живописи и живописи — удаление, отвлечение) — направление искусства, отказавшегося от приближённого к действительности изображения форм в живописи и скульптуре — удаление, отвлечение) — направление искусства, отказавшегося от приближённого к действительности изображения форм в живописи и скульптуре. Одна из целей абстракционизма — достижение «гармонизации», создание определённых цветовых сочетаний



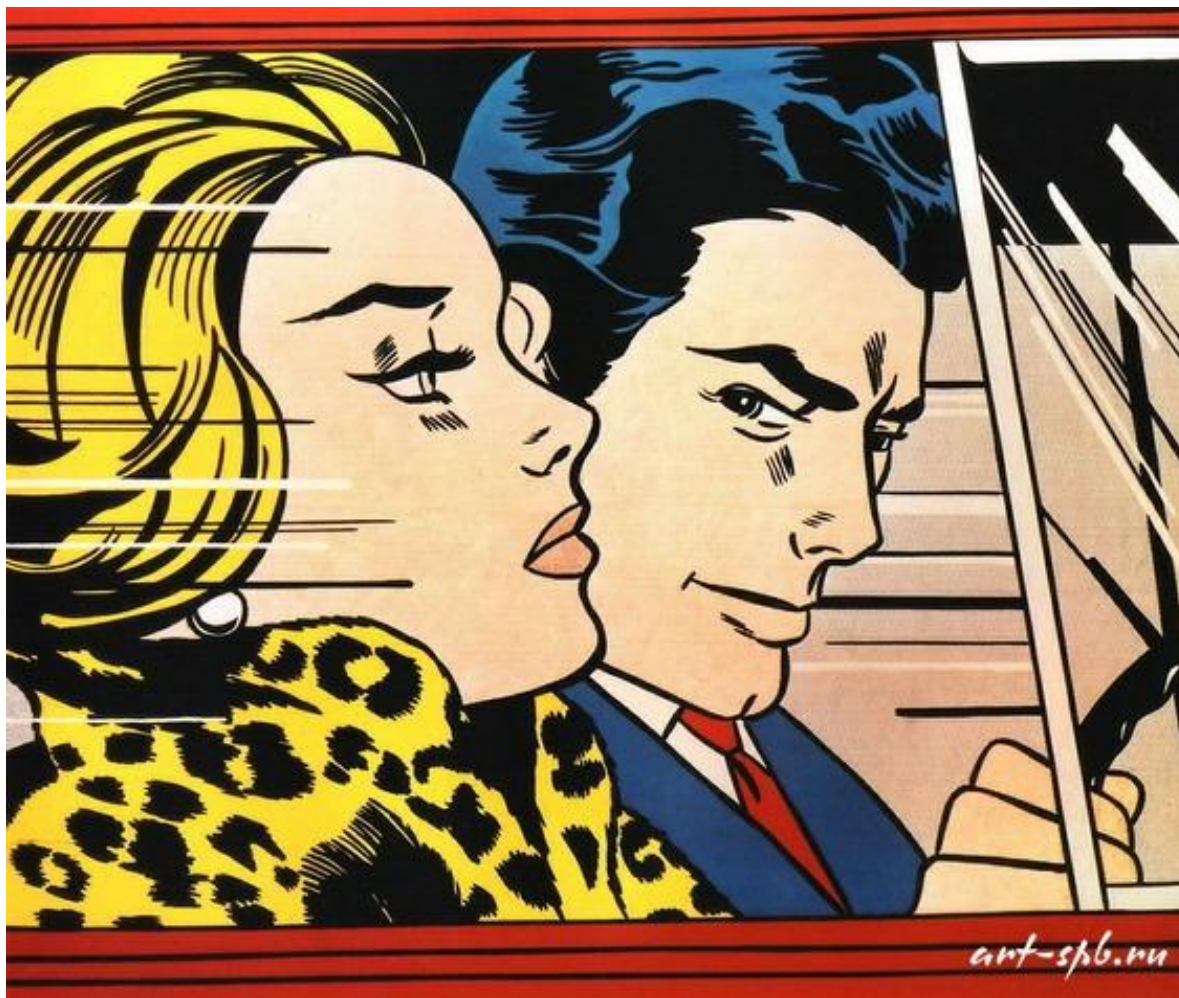
Василий Кандинский. Смутное

Сюрреализм ([фр. *surréalisme*](#) — сверхреализм) — направление в [искусстве](#), отличительной особенностью которого является изображение иррационального мира, на картинах присутствуют узнаваемые предметы, но выглядят они странно или в необычной композиции.



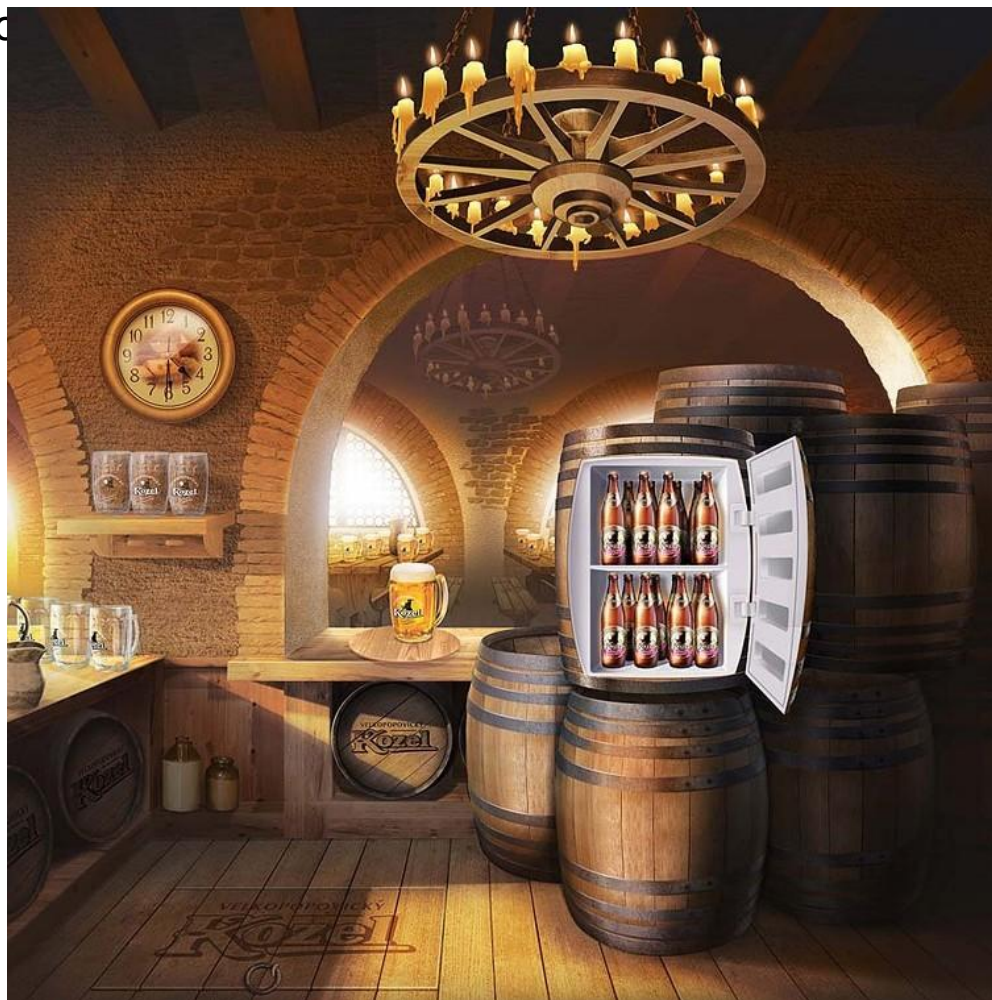
Сальвадор Дали. Испытание святого
Антония

Поп-арт ([англ.](#) *pop-art*, сокращение от *popular art*, этимологию также связывают [сангл.](#) *pop* — отрывистый удар, хлопок) — направление в изобразительном искусстве [1950](#) — отрывистый удар, хлопок) — направление в изобразительном искусстве 1950—[1960](#)-х годов, использующие образы продуктов потребления.



Рой Лихтенштейн. В машине

Фотореализм — направление в [живописи](#) — направление в живописи, возникшее в [США](#) — направление в живописи, возникшее в США в конце [1960-х](#) — направление в живописи, возникшее в США в конце 1960-х, а затем, распространившееся в [1970-х](#) — направление в живописи, возникшее в США в конце 1960-х, а затем, распространившееся в 1970-х годах в [Европе](#). Фотореалист использует камеру и фотографию для сбора информации. Фотореалист использует механические и электрические инструменты и на холст



Таверна